




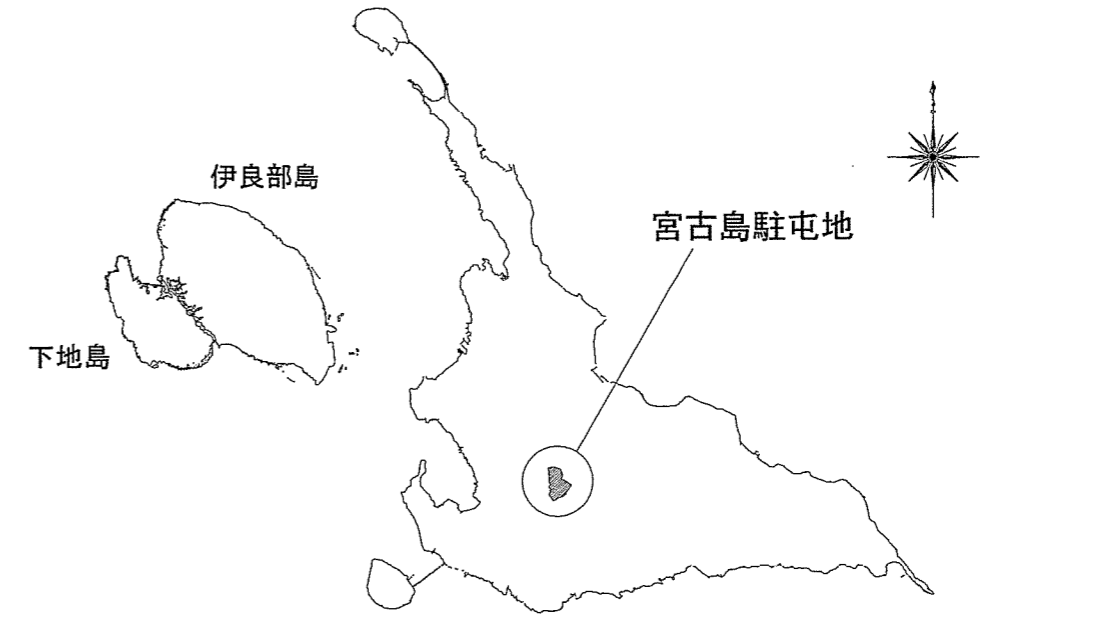
宮古島（4）庁舎等改修電気その他工事

件名	宮古島（4）庁舎等改修電気その他工事					図面番号	1 / 23
図名	表紙					縮尺	—
警備隊長	副隊長	後支隊長	営繕班長	工事企画係	管財係	設計製図	
Iyota	Sakuma	Kawasaki	Kinoyama	Matsuyoshi	Suzuki	Kawahami	
							
宮古警備隊 後方支援隊						R4.10.3	

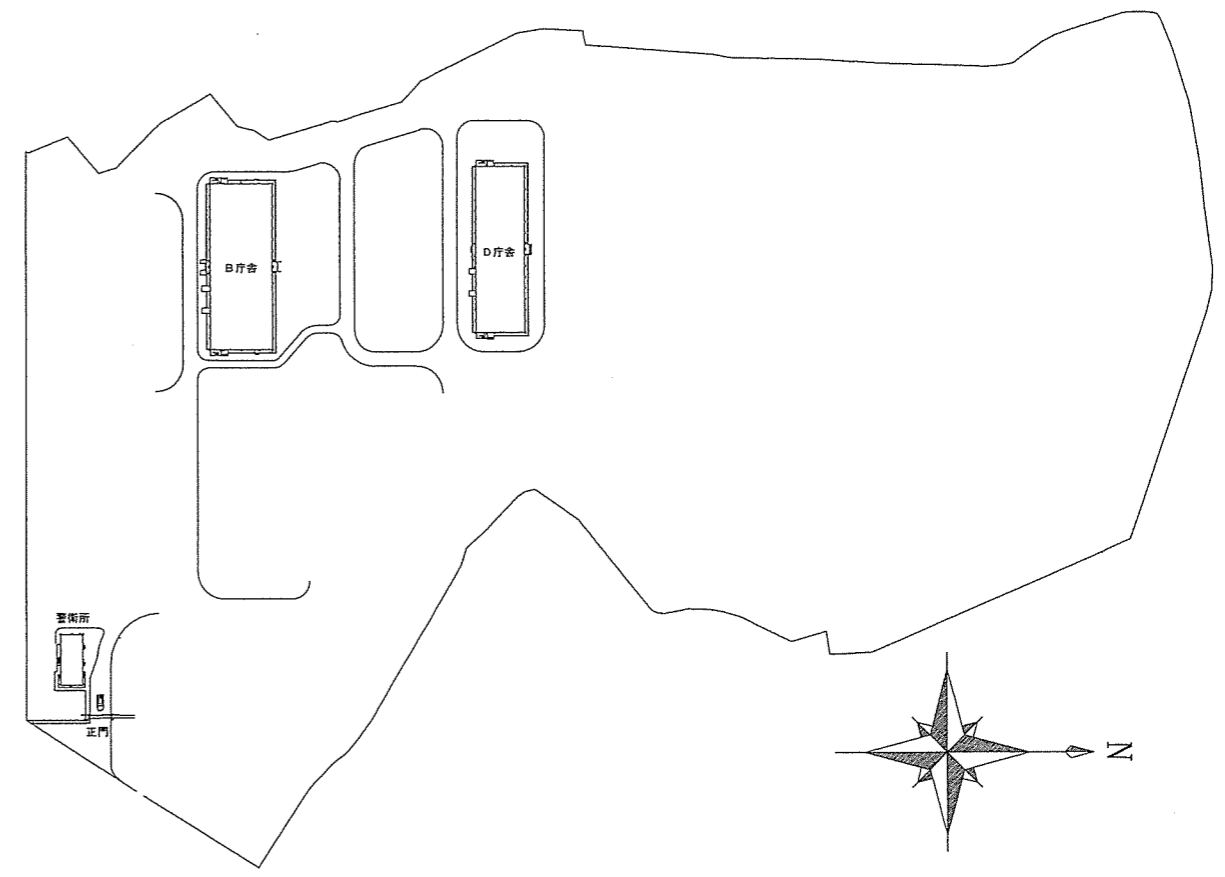
仕様書

- 1 工事件名： 宮古島（４）庁舎等改修電気その他工事
- 2 工事場所： 沖縄県宮古島市上野字野原 83-5 陸上自衛隊宮古島駐屯地（B庁舎・D庁舎）
- 3 工事概要：

電灯設備工事	1式
電気配管・配線工事	1式
テレビ共同受信設備工事	1式
火災報知設備工事	1式
はつり工事	1式
撤去工事	1式
- 4 一般事項：
 - (1) 本工事は本仕様書及び、設計図書に基づき実施するほか、関係諸法規を遵守し実施すること。
 - (2) 本工事の設計図書及び施工に際し、相違・疑義あるいは不明な点が生じた場合は、担当官と協議しその指示に従い完全に施工すること。
 - (3) 作業中における火災予防、労働安全及び在来施設等の保護には、十分注意を払うものとし、破損した場合は、官側の指示に従い請負者の責任において速やかに原形に復旧すること。
 - (4) 請負者は現場の整理整頓、清掃を実施すること。
 - (5) 入出門及び交通規制等、駐屯地内での行動は、駐屯地諸規則及び担当官の指示に従うこと。
 - (6) 本工事に際して本仕様書に明記なき事項についても作業上当然処置すべき事項は、請負者の負担で実施すること。
 - (7) 本工事の写真は、カメラ（カラー）又はデジタルカメラ（総画素数 80 万画素数以上及びファイル形式 JPEG）を使用し、着手前、作業中、完成時及び監督官の指示するところを撮影し、担当官に提出すること。
 - (8) 本工事に使用する工事用電源は、自社の発電機を使用することとし、部隊側の電気及び水道を使用する場合は、請負業者の負担とする。
- 5 工事材料：
 - (1) 使用する材料は、設計図書に定める品質及び性能有する新品とする。なお「新品」とは、品質及び性能が製造所から出荷された状態であることとし、監督官の検査を受け合格したものをを使用すること。
- 6 特記事項：
 - (1) 本工事受注後速やかに工程表を作成し、監督官と調整すること。
 - (2) 本工事において、作成した消防用設備等設置届出書（点検結果報告書）の副本は監督官に返納すること。
 - (3) 本工事において、消防検査（届け出）他、書類に係わる費用は、請負業者負担とする。
 - (4) 本工事に必要な関係官公署、その他に対する諸手続きは、請負業者において迅速に処置すること。
 - (5) 本工事において、絶縁抵抗測定を実施し測定結果を 1 部監督官に提出すること。
- 6 その他：
 - (1) 本工事において、撤去した金属類（配管類、電線等）については、駐屯地指定場所に整理集積し、発生材調書と共に監督官に引き継ぐこと。
 - (2) 設計図書中の細部特記事項により、施工するものとする。

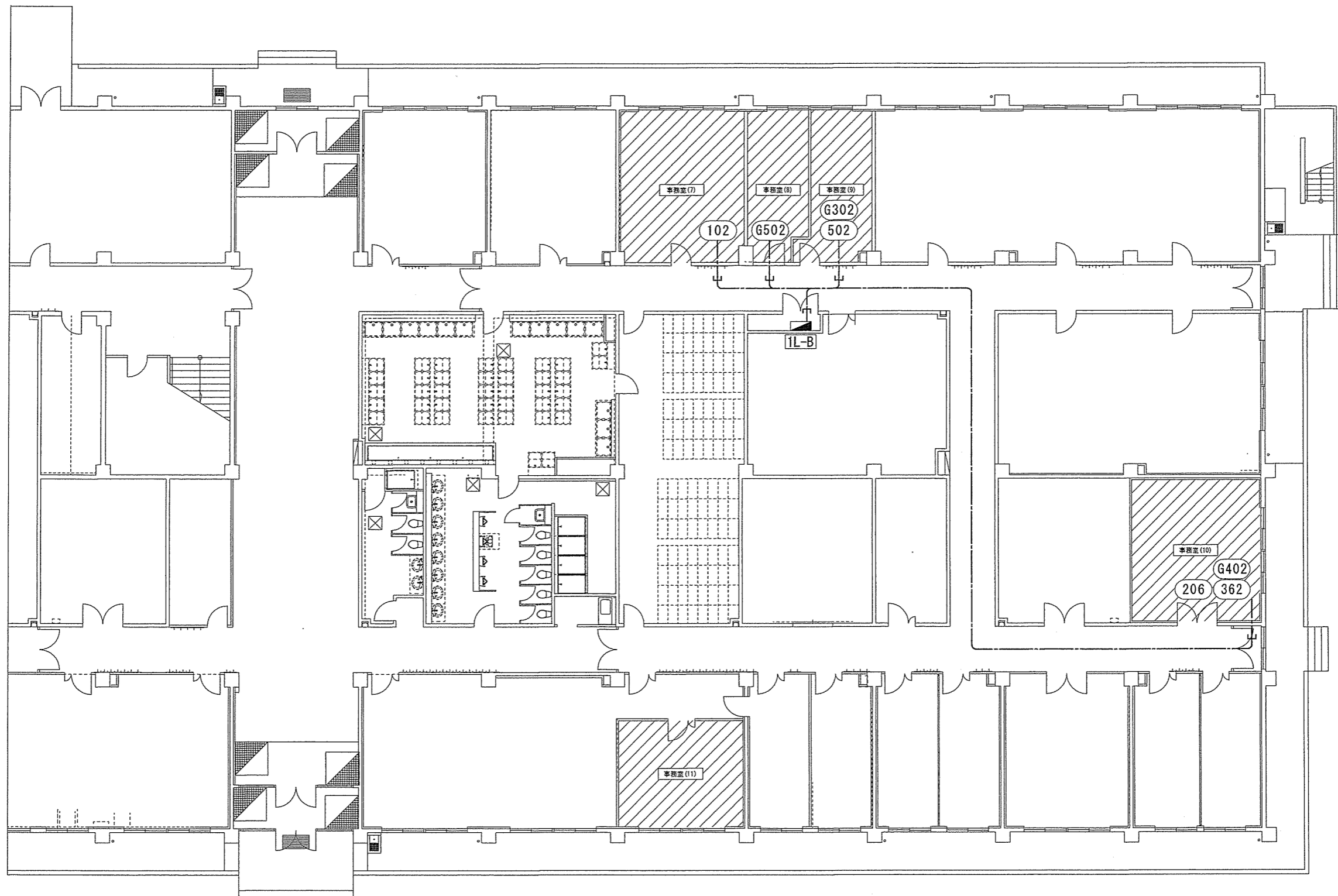


案内図 No Scale

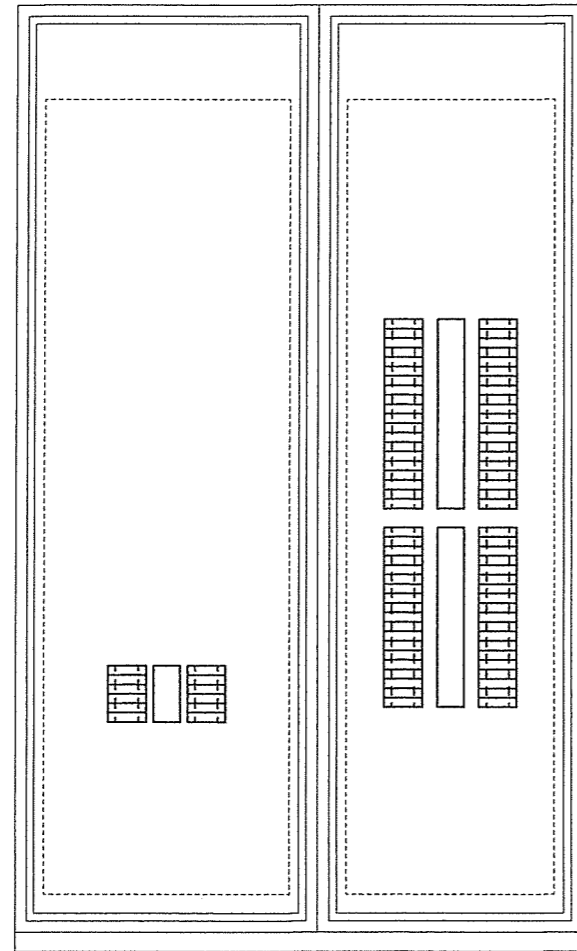


駐屯地配置図 No Scale

件名	宮古島（４）庁舎等改修電気その他工事	図面番号	2 / 23
図名	仕様書・案内図・配置図	縮尺	図示
宮古警備隊 後方支援隊			R4.10.3

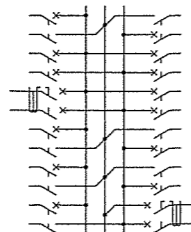


		B庁舎1階	
件名	宮古島(4)庁舎等改修電気その他工事	図面番号	3 / 23
図名	コンセント設備平面図(改修後)	縮尺	1/200
宮古警備隊 後方支援隊			R4.10.3



L1-B分電盤 S = 1 : 20

シャワー室・便所	BH-C1	50/20A	G101
電灯	BH-C2	50/20A 30mA	G201
外灯・外階段	BV-C2	50/20A	G203
コンセント	BH-C1	50/20A	G301
換気扇	BH-C1	50/20A	G401
室外機	BH-C2	50/20A	G501



G102	50/20A	BH-C1	伝送ユニットリモコントランス
G202	50/20A	BH-C2	電灯
G204	50/20A	BH-C2	予備
G302	50/20A	BH-C1	事務室(9)コンセント
G402	50/20A	BH-C1	事務室(10)コンセント
G502	50/20A	BV-C1	事務室(8)空調機

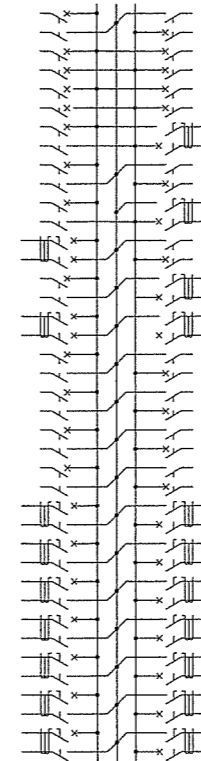
1L-B分電盤 分岐遮断器除去一覧表

番号	名	仕	様	数量	単位	備	考
1	G402 予備スペース						
2	G502 予備スペース					分岐バー R相	
3	205 遮断器	三菱	BH-C2 20A2P2E	1	個		
4	502 遮断器	三菱	BH-C2 20A2P2E	1	個	分岐バー R相	
5	601 遮断器	三菱	BH-C2 20A2P2E	1	個	分岐バー T相	

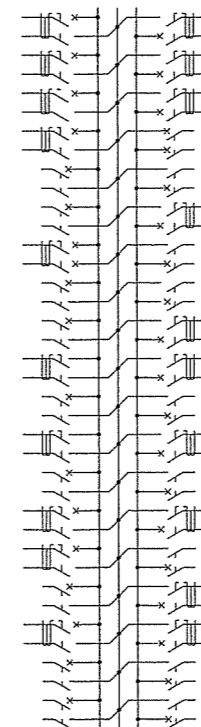
1L-B分電盤 分岐遮断器取付等一覧表

番号	名	仕	様	数量	単位	備	考
1	G402 遮断器	三菱	BH-C1 20A2P1E	1	個		
2	G502 漏電遮断器	三菱	BV-C1 20A2P2E30mA	1	個	分岐バー N相 200V-100V	
3	206 漏電遮断器	三菱	BV-C2 20A2P2E30mA	1	個		
4	502 漏電遮断器	三菱	BV-C1 20A2P2E30mA	1	個	分岐バー N相 200V-100V	
5	601 漏電遮断器	三菱	BV-C1 20A2P2E30mA	1	個	分岐バー N相 200V-100V	

非常灯	BH-C1	50/20A	101
事務室	BH-C2	50/20A	201
電灯	BH-C2	50/20A	203
居室・倉庫	BH-C2	50/20A	205
換気扇	BH-C1	50/20A	401
室外機	BH-C2	50/20A	501
事務室(12)空調機	BV-C1	50/20A 30mA	601
事務室	BH-C1	50/20A	301
事務室	BV-C1	50/20A 30mA	303
事務室	BH-C1	50/20A	305
事務室・倉庫	BH-C1	50/20A	307
居室	BH-C1	50/20A	309
居室	BH-C1	50/20A	311
整備洗濯室	BV-C1	50/20A 30mA	313
整備洗濯室	BV-C1	50/20A 30mA	315
整備洗濯室	BV-C1	50/20A 30mA	317
整備洗濯室	BV-C1	50/20A 30mA	319
女子便所	BV-C1	50/20A 30mA	321
男子便所	BV-C1	50/20A 30mA	323
男子便所	BV-C1	50/20A 30mA	325

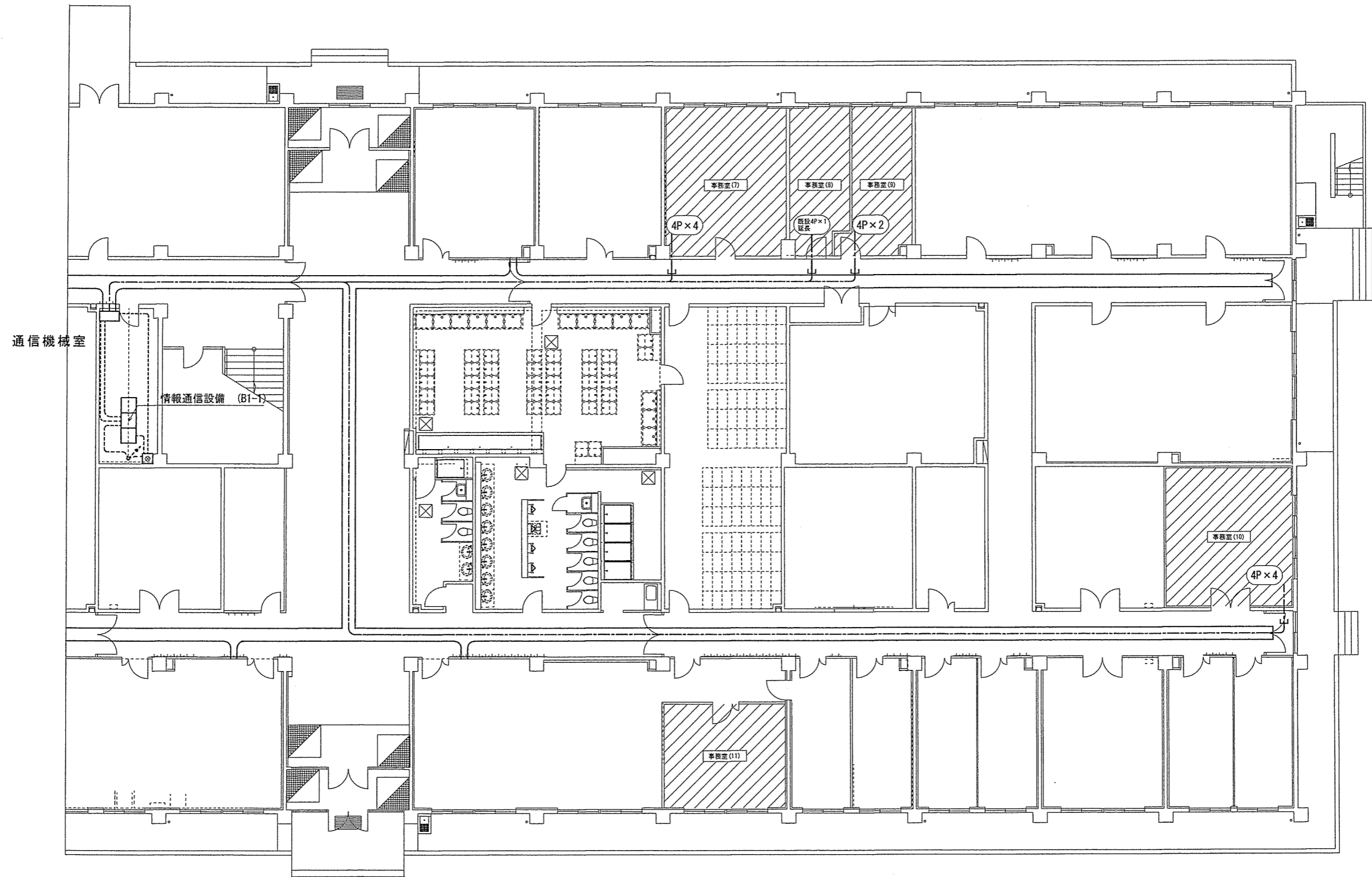


男子便所		50/20A 30mA	327
男子便所	BV-C1	50/20A 30mA	329
男子便所	BV-C1	50/20A 30mA	331
男子便所	BV-C1	50/20A 30mA	333
居室	BH-C1	50/20A	335
当直室	BH-C1	50/20A	337
当直室	BV-C1	50/20A 30mA	339
検査室	BH-C1	50/20A	341
検査室	BH-C1	50/20A	343
検査室	BV-C1	50/20A 30mA	345
倉庫	BH-C1	50/20A	347
事務室	BV-C1	50/20A 30mA	349
事務室	BH-C1	50/20A	351
事務室	BV-C1	50/20A 30mA	353
事務室	BV-C1	50/20A 30mA	355
廊下	BH-C1	50/20A	357
廊外	BV-C1	50/20A 30mA	359
予備	BH-C1	50/20A	361
防犯監視制御	BH-C1	50/20A	363

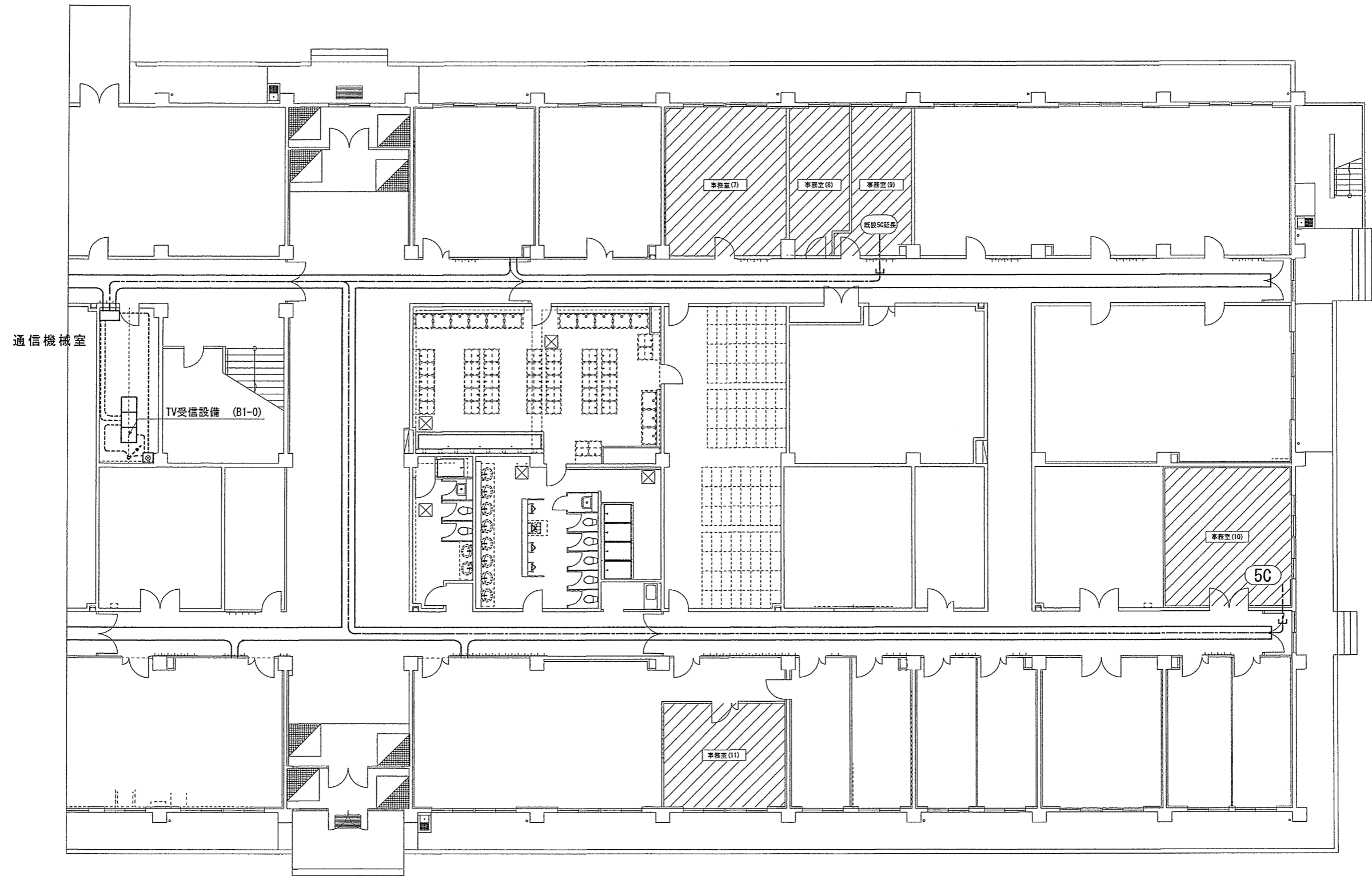


102	50/20A	BH-C1	事務室(7)コンセント
202	50/20A	BH-C2	整備洗濯室他
204	50/20A	BH-C2	事務室
206	50/20A 30mA	BV-C2	事務室(10)空調機
402	50/20A	BH-C1	換気扇
502	50/20A 30mA	BV-C1	事務室(9)空調機
602	50/20A	BH-C1	事務室(12)コンセント
302	50/20A 30mA	BV-C1	事務室
304	50/20A 30mA	BV-C1	事務室
306	50/20A	BH-C1	事務室
308	50/20A	BH-C1	居室
310	50/20A	BH-C1	居室
312	50/20A	BH-C1	居室
314	50/20A 30mA	BV-C1	整備洗濯室
316	50/20A 30mA	BV-C1	整備洗濯室
318	50/20A 30mA	BV-C1	整備洗濯室
320	50/20A 30mA	BV-C1	女子便所
322	50/20A 30mA	BV-C1	女子便所
324	50/20A 30mA	BV-C1	男子便所
326	50/20A 30mA	BV-C1	男子便所

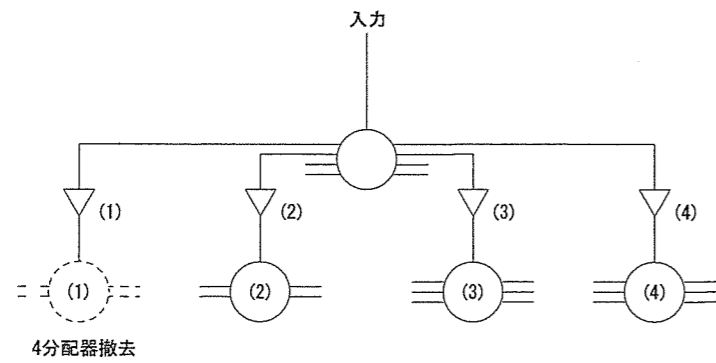
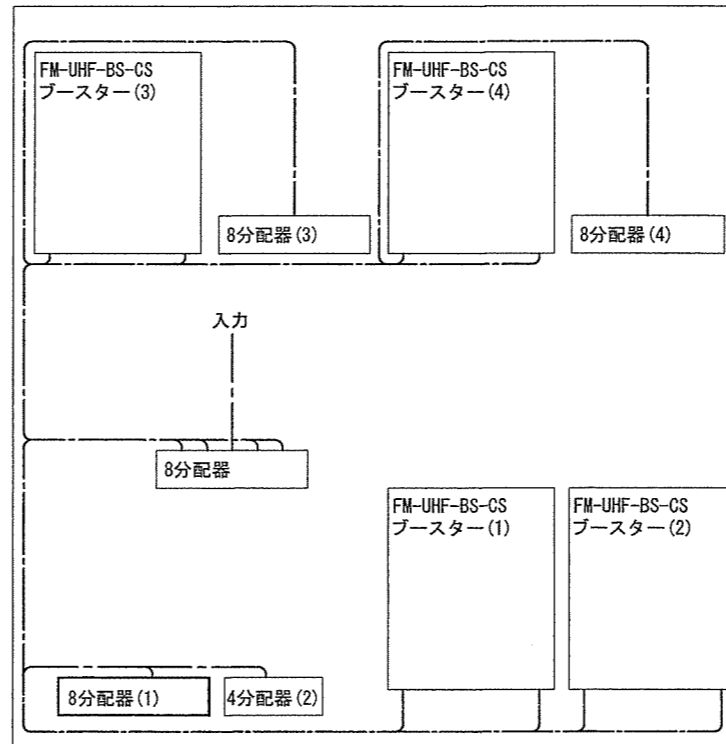
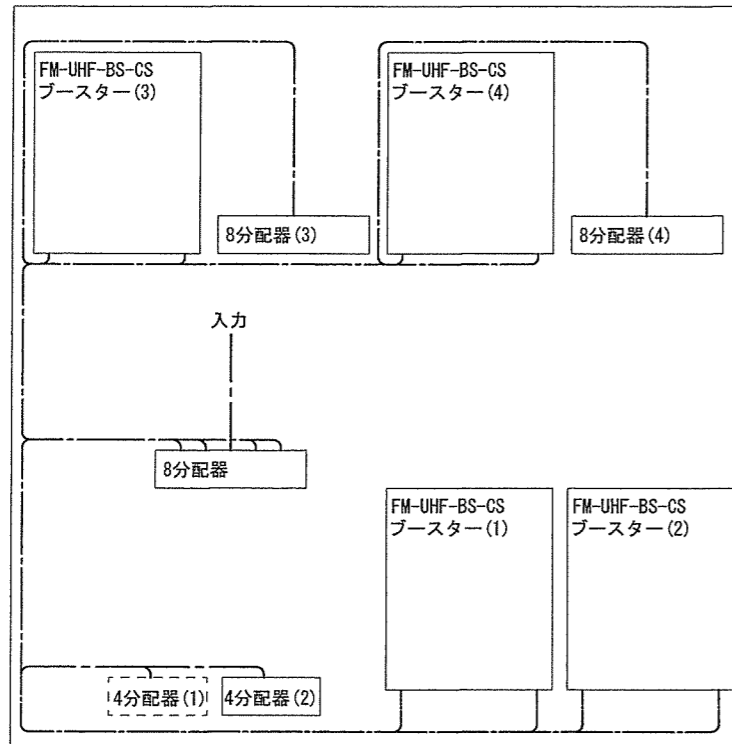
328	50/20A 30mA	BV-C1	男子便所
330	50/20A 30mA	BV-C1	男子便所
332	50/20A 30mA	BV-C1	男子便所
334	50/20A	BH-C1	倉庫
336	50/20A	BH-C1	居室
338	50/20A 30mA	BV-C1	当直室
340	50/20A	BH-C1	当直室
342	50/20A	BH-C1	自習室
344	50/20A 30mA	BV-C1	検査室
346	50/20A 30mA	BV-C1	検査室
348	50/20A	BH-C1	事務室
350	50/20A 30mA	BV-C1	事務室
352	50/20A	BH-C1	事務室
354	50/20A 30mA	BV-C1	事務室
356	50/20A	BH-C1	事務室
358	50/20A 30mA	BV-C1	廊外
360	50/20A 30mA	BV-C1	廊外
362	50/20A	BH-C1	事務室(10)コンセント
364	50/20A	BH-C1	倉庫



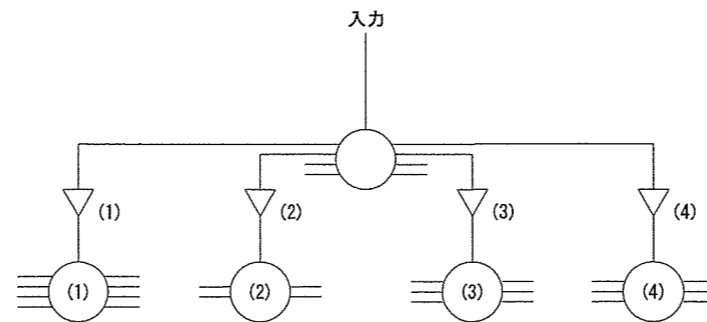
		B庁舎1階	
件名	宮古島(4)庁舎等改修電気その他工事	図面番号	5 / 23
図名	情報通信設備平面図(改修後)	縮尺	1/200
宮古警備隊 後方支援隊			R4.10.3



		B庁舎1階	
件名	宮古島(4)庁舎等改修電気その他工事	図面番号	6 / 23
図名	TV受信設備平面図(改修後)	縮尺	1/200
宮古警備隊 後方支援隊			R4.10.3



TV受信機盤既設図 S = 1 : 5



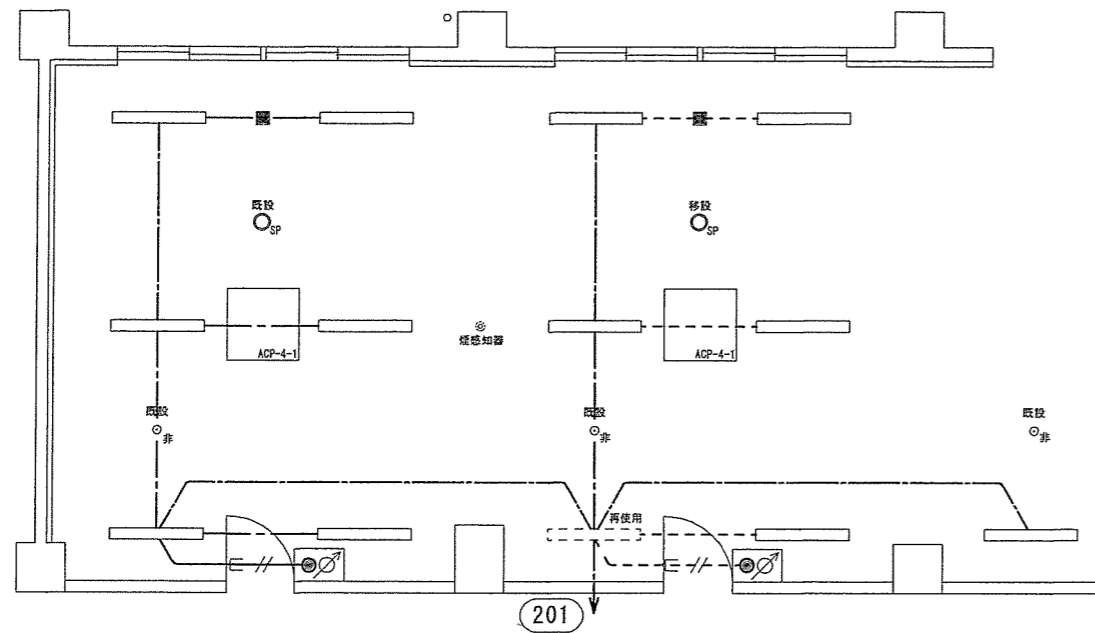
TV受信機盤改修図 S = 1 : 5

B1-TV受信機盤 分配器取付表

番号	名称	仕様	数量	単位	備考
1	(1) 分配器取付	HOCHIKI FCSDB	1	個	8分配器取付

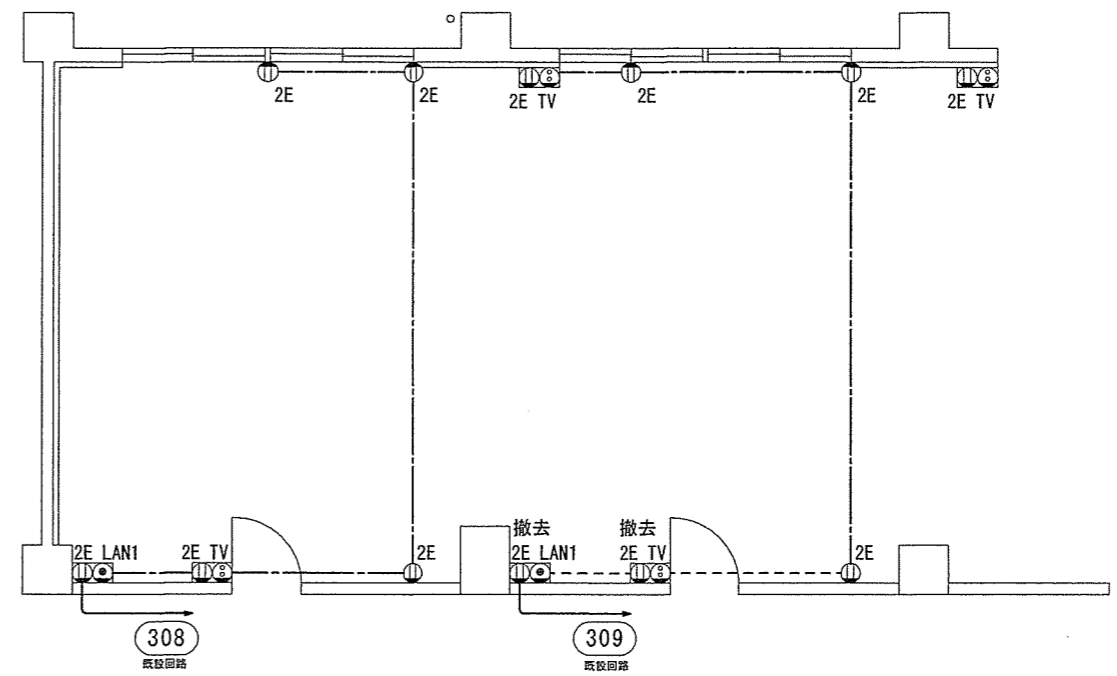
事務室(10)・事務室(12) 接続

		B庁舎1階	
件名	宮古島(4)庁舎等改修電気その他工事	図面番号	7 / 23
図名	TV受信設備 B1-0盤	縮尺	1/5
宮古警備隊 後方支援隊		R4.10.3	



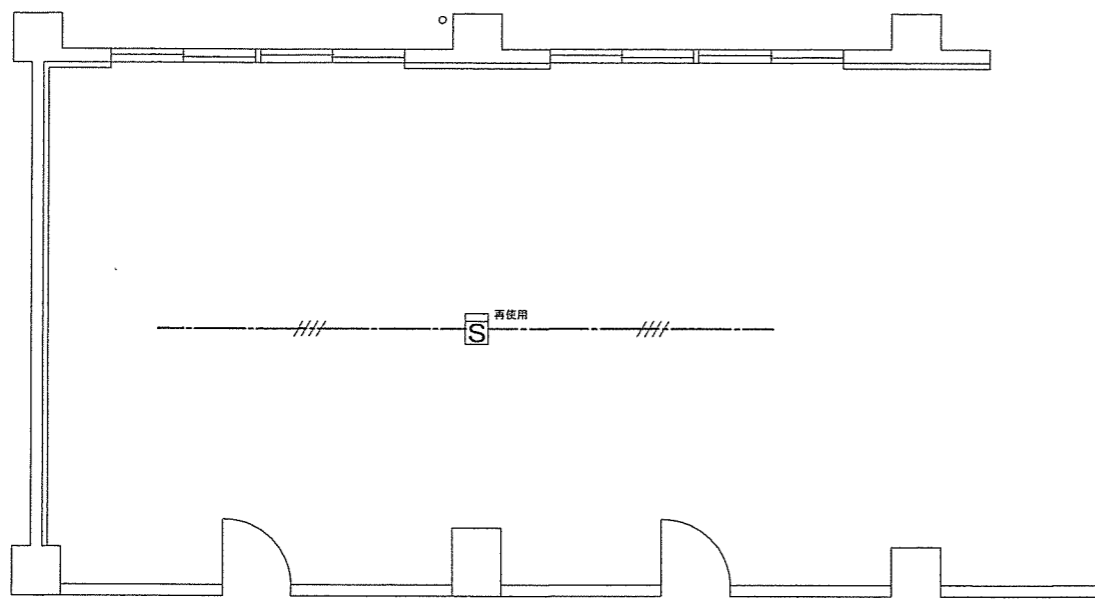
事務所(7)(8)(9) 撤去機器等一覧表

番号	名称	仕様	数量	単位	備考
1	-----	EM-EEF1.6-30 308"シ	8.5	m	
2	-----	LR50-2250LM LNS アル付	1	個	埋込器具 再使用
3	移設 ○SP	埋込スピーカー	1	個	再使用



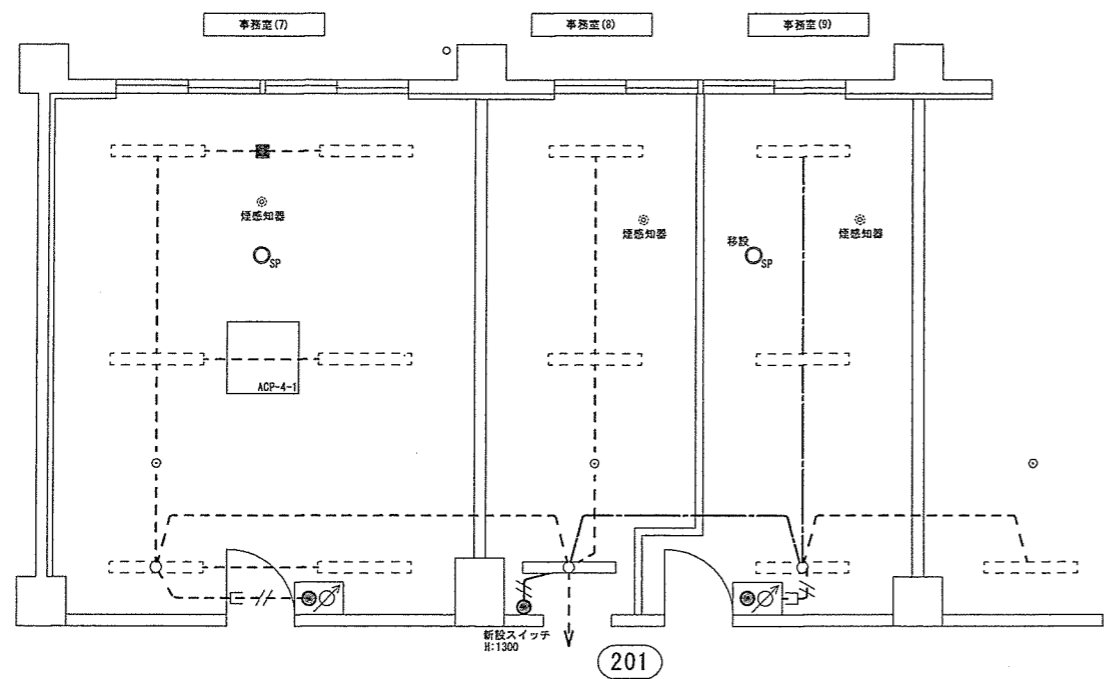
事務所(7)(8)(9) 撤去機器等一覧表

番号	名称	仕様	数量	単位	備考
1	撤去 (1) 2E LAN1	埋込コンセント+LAN1	1	個	LANケーブル延長使用
2	撤去 (1) 2E TV	埋込コンセント+TV	1	個	50ケーブル延長使用
3	-----	EM-EEF2.0-30 床埋設	5.0	m	



事務所(7)(8)(9) 撤去機器等一覧表

番号	名称	仕様	数量	単位	備考
1	-----	EM-AE 0.9-40 208"シ	0	m	再使用
2	燃感知器	充電式スポット型2種燃感知器	1	個	露出器具 再使用



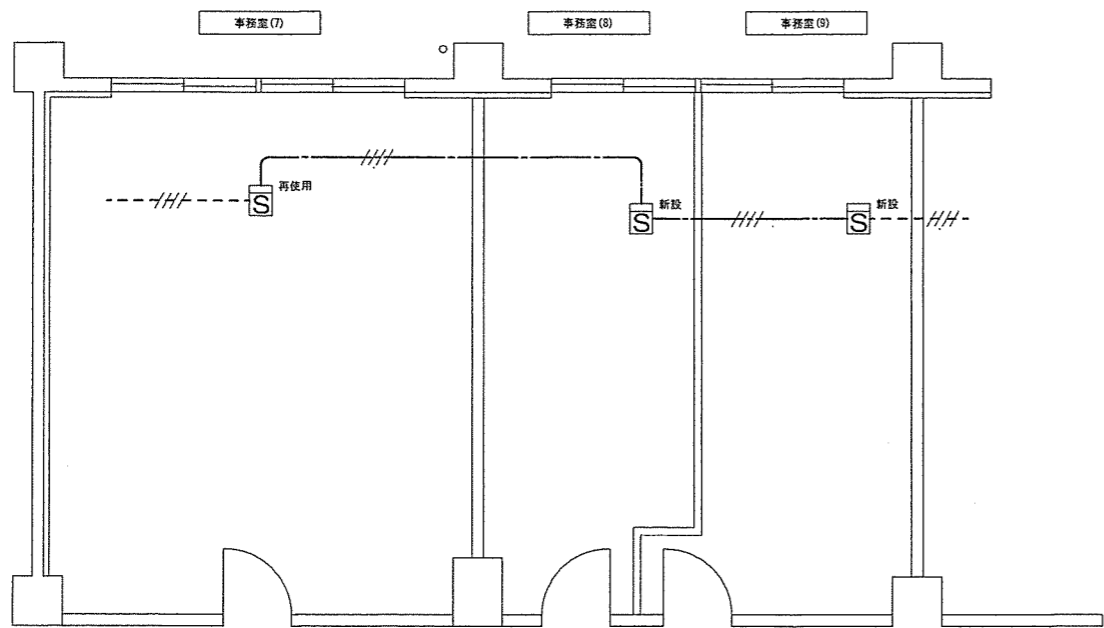
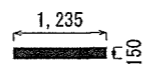
事務所(7)(8)(9) 取付機器等一覧表

番号	名称	仕様	数量	単位	備考
1		EM-EEF1.0-30 308'シ	9.0	m	
2		LRSG-2250LM LN9 2'付	1	個	埋込器具 再使用
3	ランプ取替 (3150LMから6900LM)	LEEM-40693M-01	12	個	官給品

事務所(8) 取付機器等一覧表

番号	名称	仕様	数量	単位	備考
1		フック・スタッフ 15A 100V	1	個	
2		EM-EEF1.6-2G 308'シ	2.5	m	

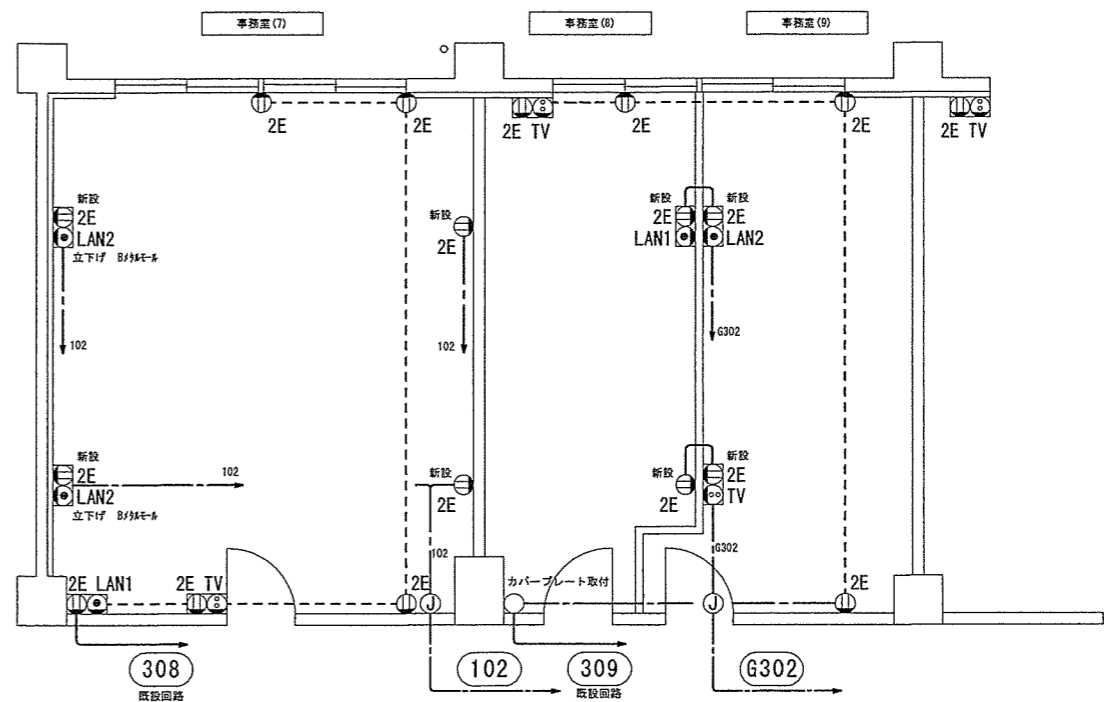
事務所(8) 蛍光灯開口寸法



事務所(7)(8)(9) 取付機器等一覧表

番号	名称	仕様	数量	単位	備考
1		EM-AE 0.9-4C 308'シ	8.0	m	
2	新設又は再使用	光電式スポット型2種感知器	3	個	露出器具 再使用(1) 新設(2)

※ 煙感知器の設置はエアコンの吹き出し口から150cm以上の距離を取ること。



事務所(7) 取付機器等一覧表

番号	名称	仕様	数量	単位	備考
1		EM-EEF2.0-3G 308'シ	37.5	m	
2	新設	埋込コンセント	2	個	
3	新設	埋込コンセント+LAN2	2	個	メタルモール露出配管
4	新設	樹脂製ジョイントボックス	1	個	

※ 露出コンセント立下げ (B型メタルモール) H: FL+300
 ※ OB (樹脂製・セパレータ付)

事務所(8) 取付機器等一覧表

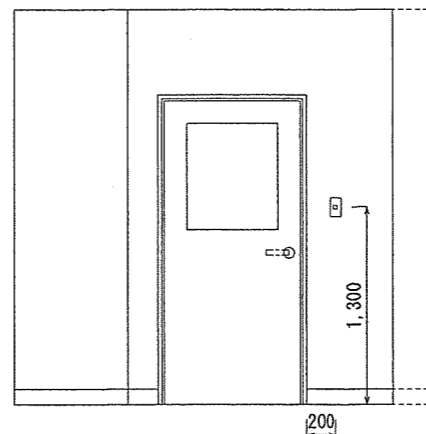
番号	名称	仕様	数量	単位	備考
1		EM-EEF2.0-3G 308'シ	0.5	m	
2		カバープレート	1	個	
3	新設	埋込コンセント	1	個	
4	新設	埋込コンセント+LAN1	1	個	既設LANケーブル延長使用

※ 埋込コンセント立下げ H: FL+300
 ※ OB (樹脂製・セパレータ付)

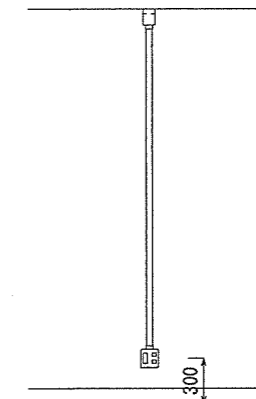
事務所(9) 取付機器等一覧表

番号	名称	仕様	数量	単位	備考
1		EM-EEF2.0-3G 308'シ	15.0	m	
2	新設	埋込コンセント+LAN2	1	個	
3	新設	埋込コンセント+TV	1	個	既設50ケーブル延長使用
4	新設	樹脂製ジョイントボックス	1	個	

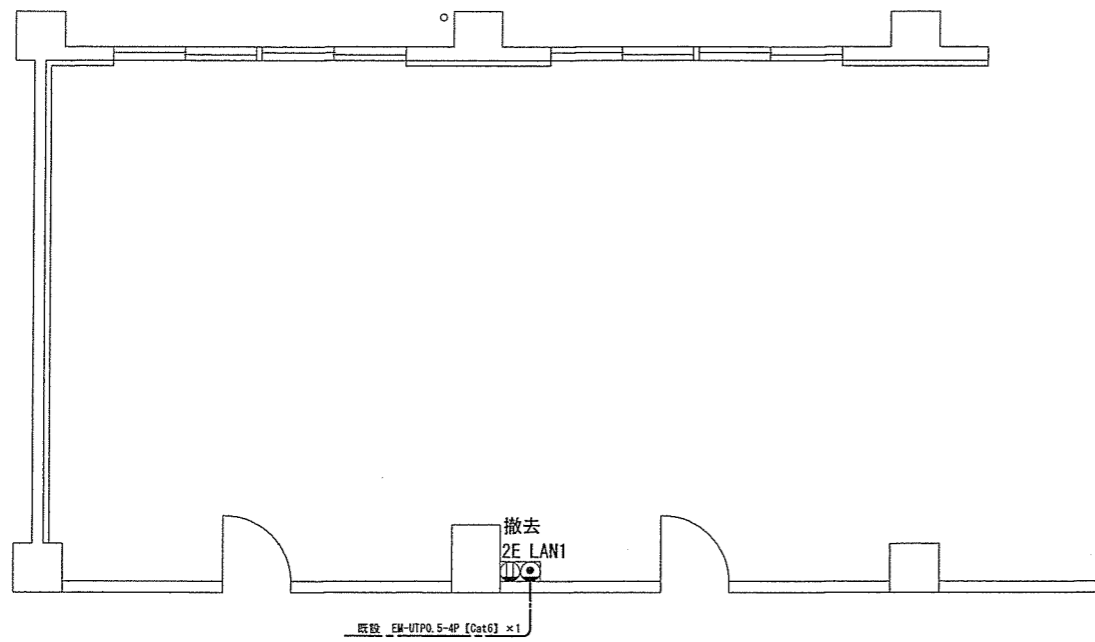
※ 埋込コンセント立下げ H: FL+300
 ※ OB (樹脂製・セパレータ付)



事務室(8) スイッチ整備 S = 1 : 50

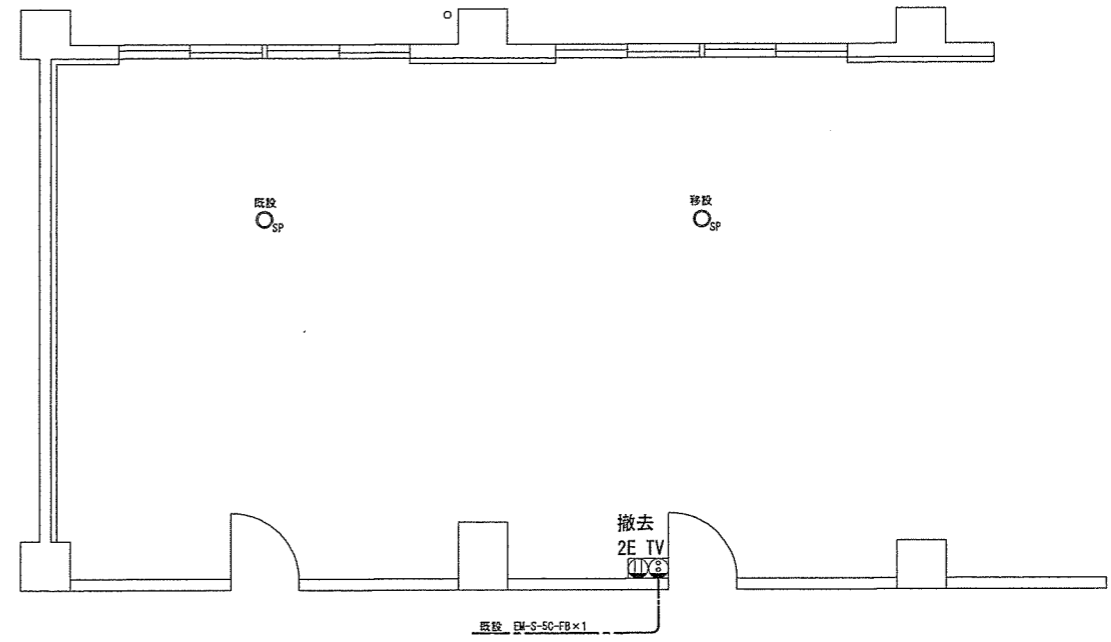


事務室(7) 露出コンセント整備 S = 1 : 50



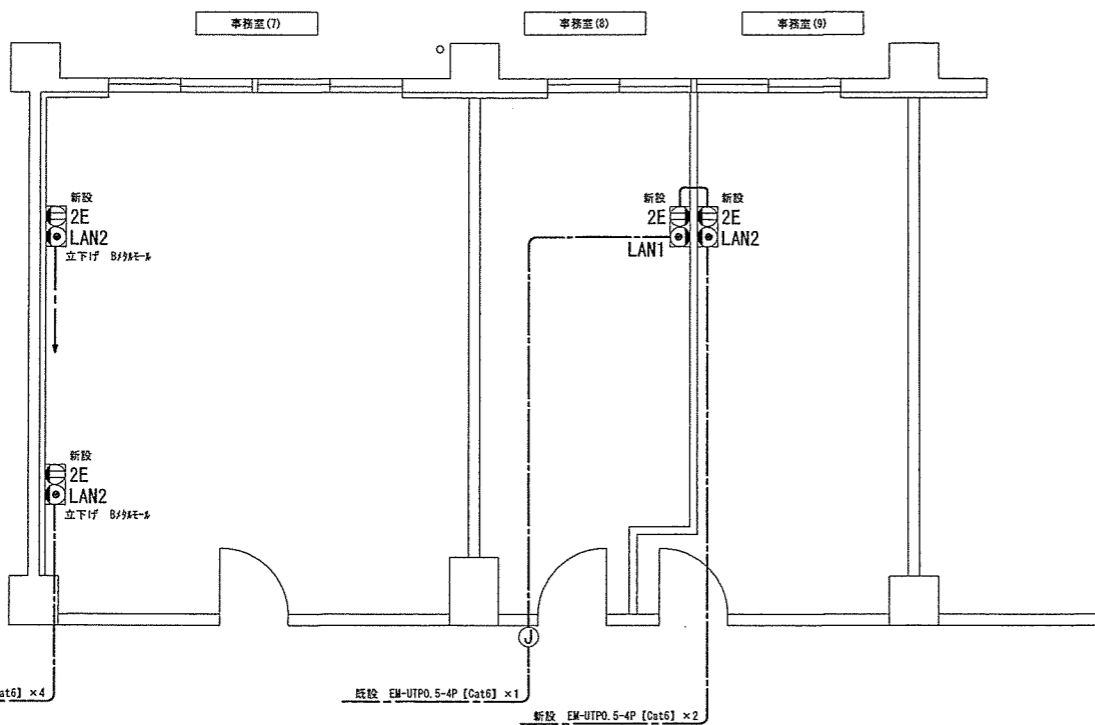
事務所(7)(8)(9) 撤去機器等一覧表

番号	名称	仕様	数量	単位	備考
1	撤去 2E LAN1	RJ45 8極8心 1口 Cat6	1	個	既設LANケーブル延長使用



事務所(7)(8)(9) 撤去機器等一覧表

番号	名称	仕様	数量	単位	備考
1	撤去 2E TV	2端子 端末	1	個	既設5Cケーブル延長使用
2	移設 SP	埋込スピーカー	1	個	埋込器具 再使用



事務所(7) 取付機器等一覧表

番号	名称	仕様	数量	単位	備考
1	EM-UTP0.5-4P [Cat6]		208.0	m	
2	新設 2E LAN2	RJ45 8極8心 2口 Cat6	2	個	

※ LANケーブル立下げ H: FL+300
 ※ OB (樹脂製・セパレータ付)

事務所(8) 取付機器等一覧表

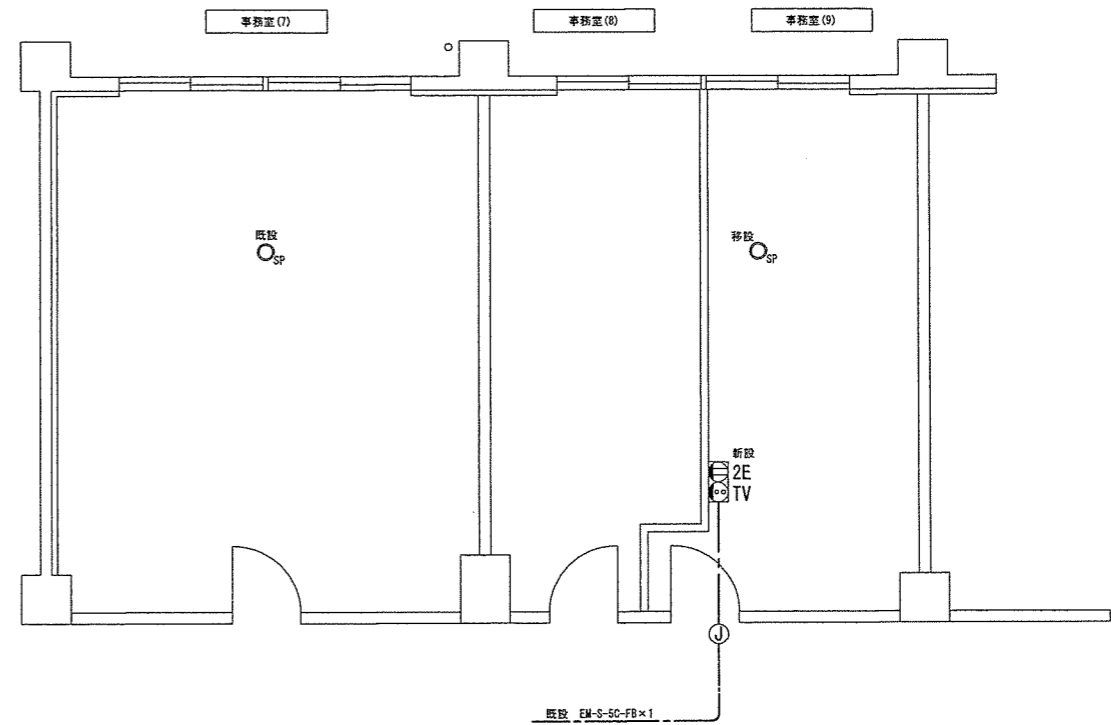
番号	名称	仕様	数量	単位	備考
1	EM-UTP0.5-4P [Cat6]		121.0	m	
2	新設 2E LAN2	RJ45 8極8心 2口 Cat6	1	個	

※ LANケーブル立下げ H: FL+300
 ※ OB (樹脂製・セパレータ付)

事務所(9) 取付機器等一覧表

番号	名称	仕様	数量	単位	備考
1	EM-UTP0.5-4P [Cat6]		8.5	m	
2	新設 2E LAN1	RJ45 8極8心 1口 Cat6	1	個	
3	ケーブルジョイント	Cat6	1	個	シールド・保護カバー付

※ LANケーブル立下げ H: FL+300
 ※ OB (樹脂製・セパレータ付)

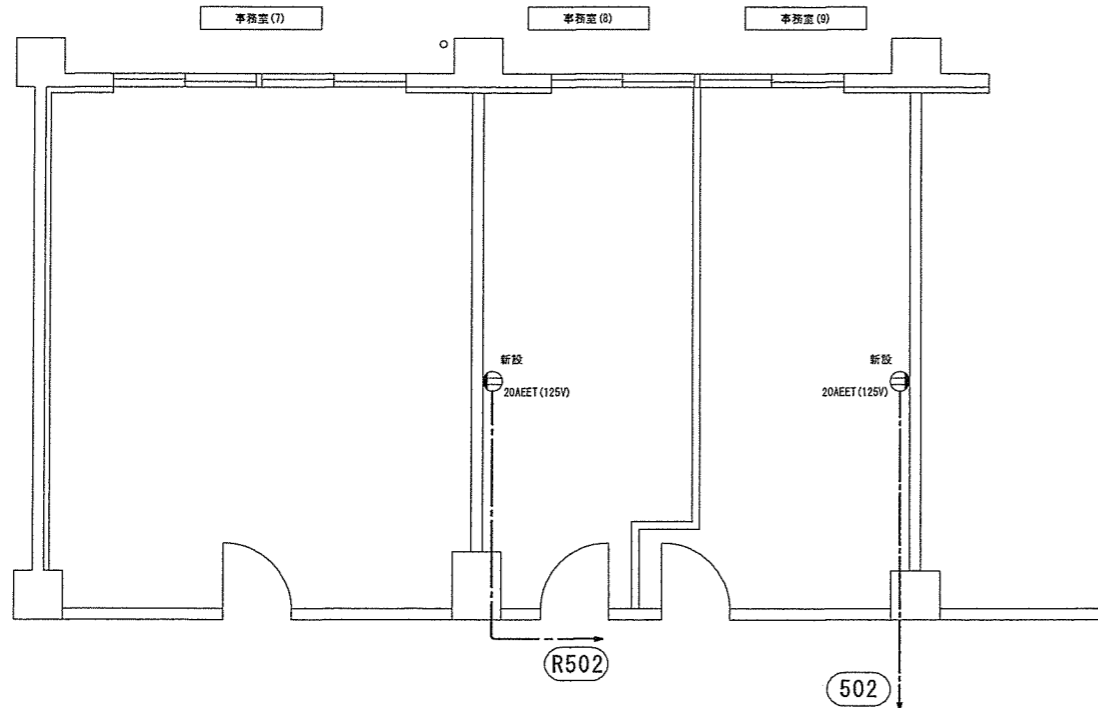


事務所(9) 取付機器等一覧表

番号	名称	仕様	数量	単位	備考
1	EM-S-5C-FB		3	m	
2	新設 2E TV	2端子 端末	1	個	
3	J	F型用中継アダプター	1	個	5C F型アダプター接続
4	移設 SP	埋込スピーカー 3W	1	個	再使用

件名		宮古島(4)庁舎等改修電気その他工事		図面番号	10 / 23
図名		事務室(7)(8)(9)通信設備平面図(改修前後)		縮尺	1/100
宮古警備隊 後方支援隊				R4.10.3	

B庁舎1階



事務所(8) 取付機器等一覧表

番号	名称	仕様	数量	単位	備考
1		EM-EEF2. 0-3C	10.0	m	
2	新設 ①20AEET (125V)	20A埋込コンセント	1	個	空調機用コンセント

※ 空調コンセント立下げ H : FL+2300
 ※ 08 (樹脂製)

事務所(9) 取付機器等一覧表

番号	名称	仕様	数量	単位	備考
1		EM-EEF2. 0-3C	9.5	m	
2	新設 ①20AEET (125V)	20A埋込コンセント	1	個	空調機用コンセント

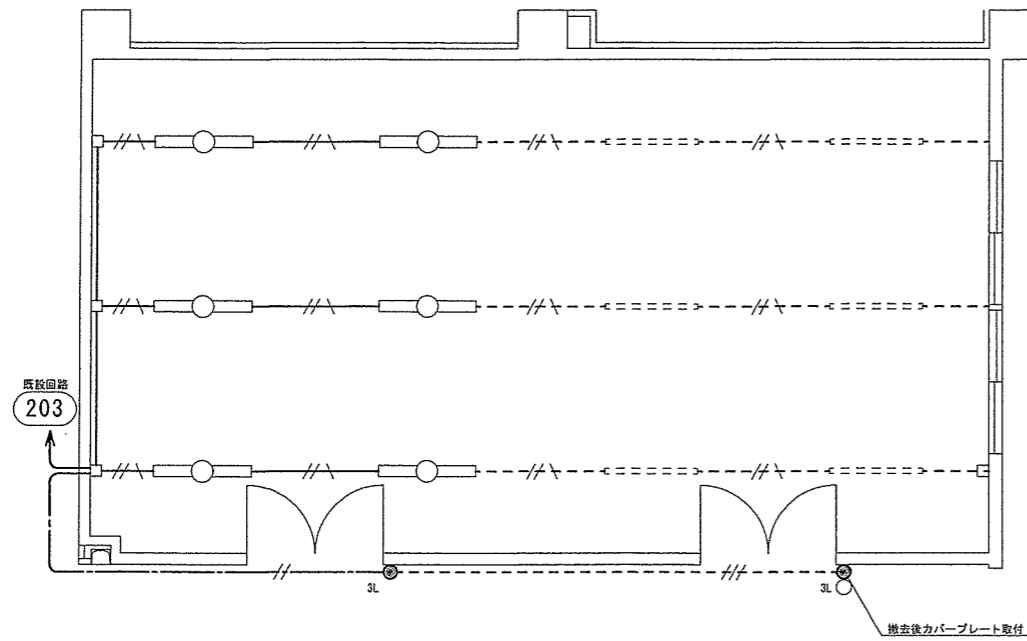
※ 空調コンセント立下げ H : FL+2300
 ※ 08 (樹脂製)



事務室(8)(9) 空調用コンセント S = 1 : 50

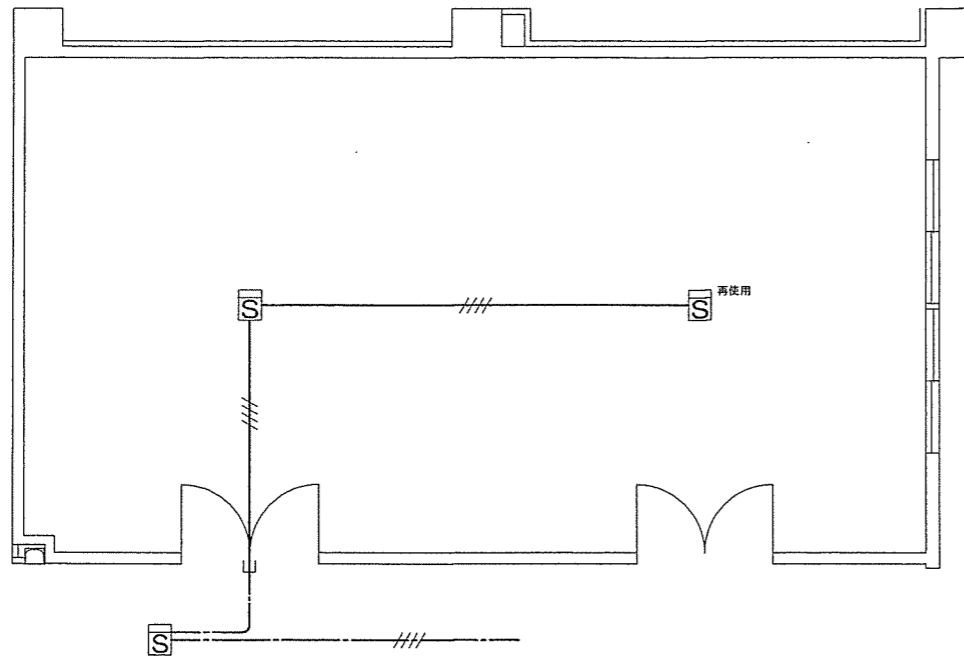
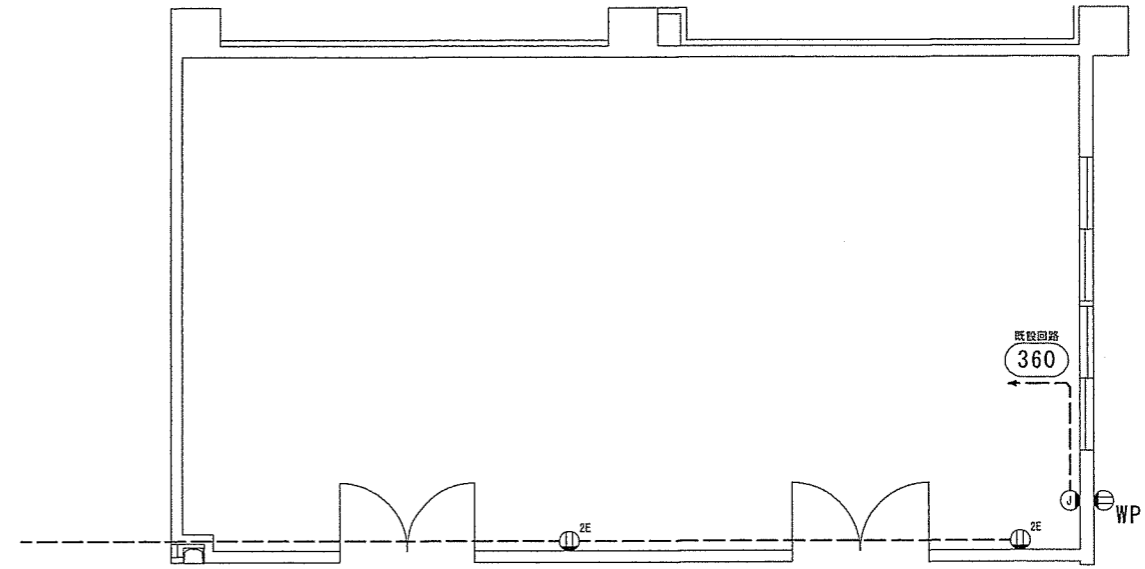
件名		宮古島(4)庁舎等改修電気その他工事		図面番号	11 / 23
図名		事務室(8)(9)空調電源設備平面図(改修後)		縮尺	1/100
宮古警備隊 後方支援隊					R4.10.3

B庁舎1階



事務所(10) 撤去機器等一覧表

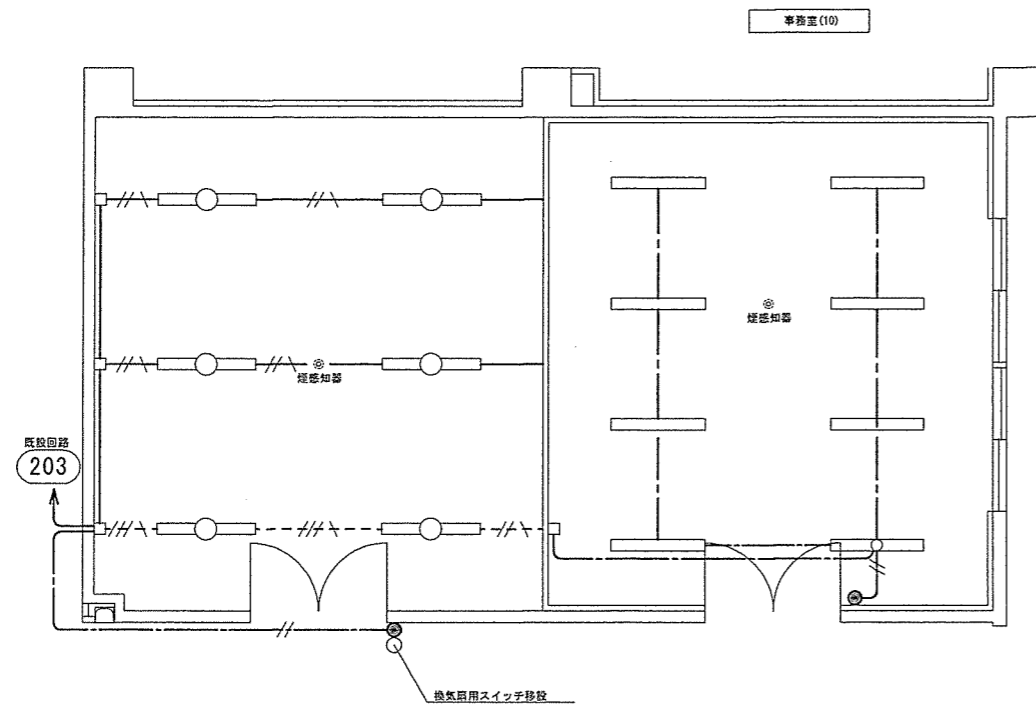
番号	名称	仕様	数量	単位	備考
1	-----	1x12x4	18.0	m	レイスウェイ 30mm×40mm
2	-----	EM-1E1.6×3	53.0	m	レイスウェイ内
3	-----	EM-EF1.6-3C 205'2	11.5	m	
4	● 3L	埋込3層4ヶ付	2	個	撤去後カバープレート取付
5	○	埋込換気扇スイッチ	1	個	移設 再使用
6	c = = = = =	LSS1-3150LM LND	6	台	取付器具 再使用



事務所(10) 撤去機器等一覧表

番号	名称	仕様	数量	単位	備考
1	S	光電式スポット型2種感知器	1	個	露出器具 再使用

		B庁舎1階	
件名	宮古島(4)庁舎等改修電気その他工事	図面番号	12 / 23
図名	事務室(10)電気設備平面図(改修前)	縮尺	1/100
宮古警備隊 後方支援隊			R4.10.3

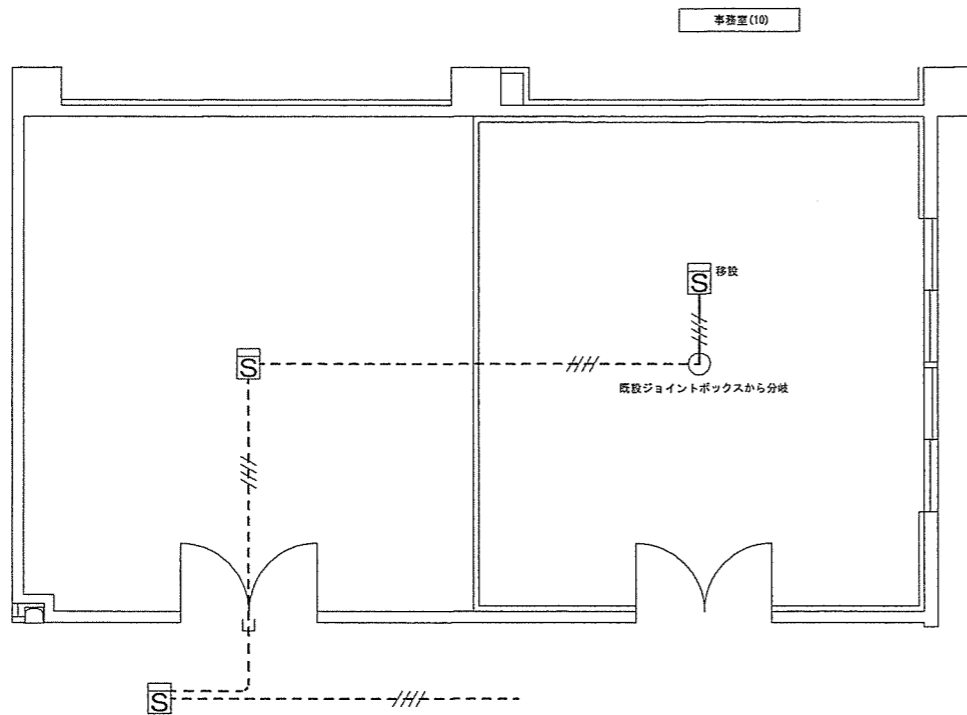
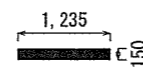


事務所(10) 取付機器等一覧表

番号	名称	仕様	数量	単位	備考
1	EM-1E1.6×1 電線線	EM-1E1.6×1 電線線	6.5	m	
2	EM-EF1.6-30 2P3W	EM-EF1.6-30 2P3W	19.0	m	
3	ジョイントボックス		1	個	新設 電源取出し
4	埋込片スイッチ		2	個	
5	LRS8L5-5400LM		8	台	埋込器具 新設

※ レースウェイ切断部は、端処理(壁面取付エンドキャップ)すること。

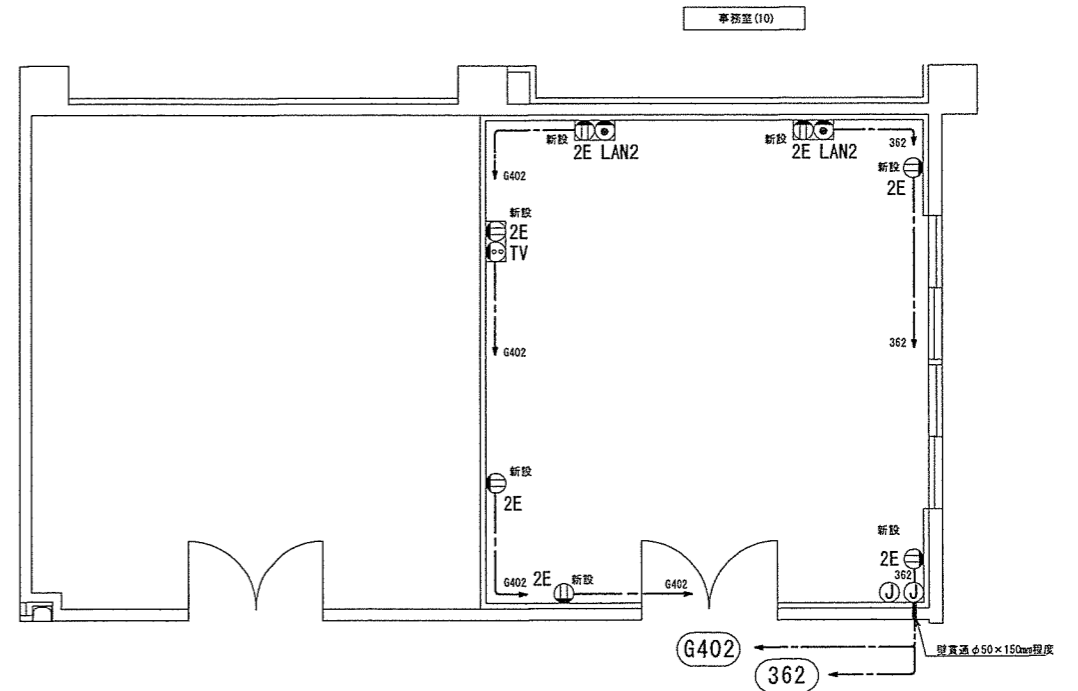
事務所(10) 蛍光灯開口寸法



事務所(10) 取付機器等一覧表

番号	名称	仕様	数量	単位	備考
1	EM-AE 0.9-40 2P3W	EM-AE 0.9-40 2P3W	4.5	m	
2	移設 S		1	個	露出器具 再使用(1)

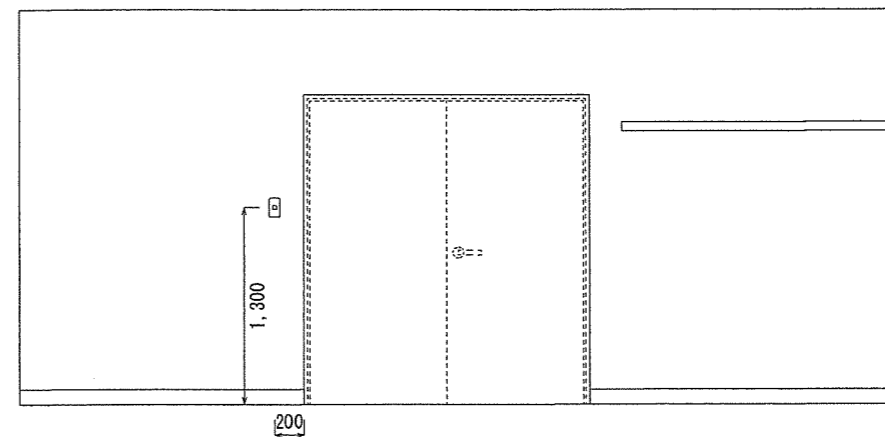
※ 煙感知器の設置はエアコンの吹き出し口から150cm以上の距離を取ること。



事務所(10) 取付機器等一覧表

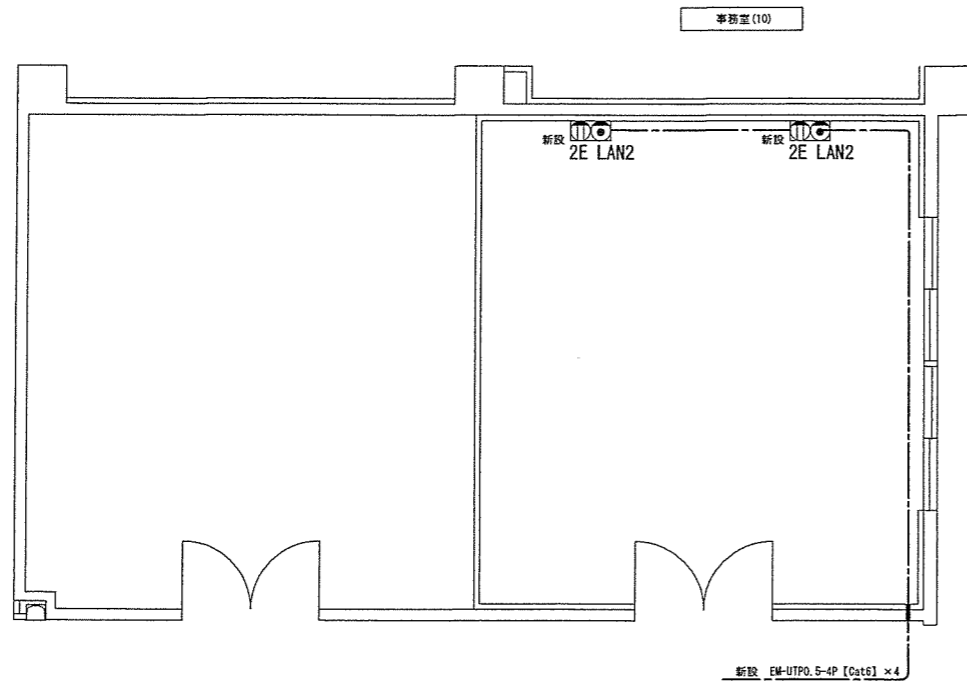
番号	名称	仕様	数量	単位	備考
1	EM-EF2.0-30 2P3W	EM-EF2.0-30 2P3W	219.0	m	
2	新設 2E	埋込接地ダブルコンセント	4	個	
3	新設 2E LAN2	埋込コンセント+LAN2	2	個	
4	新設 2E TV	埋込コンセント+TV	1	個	
5	新設	埋込型ジョイントボックス	2	個	

※ 埋込コンセント立上げ H: FL+300
 ※ OB (樹脂製・セパレータ付)
 ※ 壁貫通 φ50×150mm程度



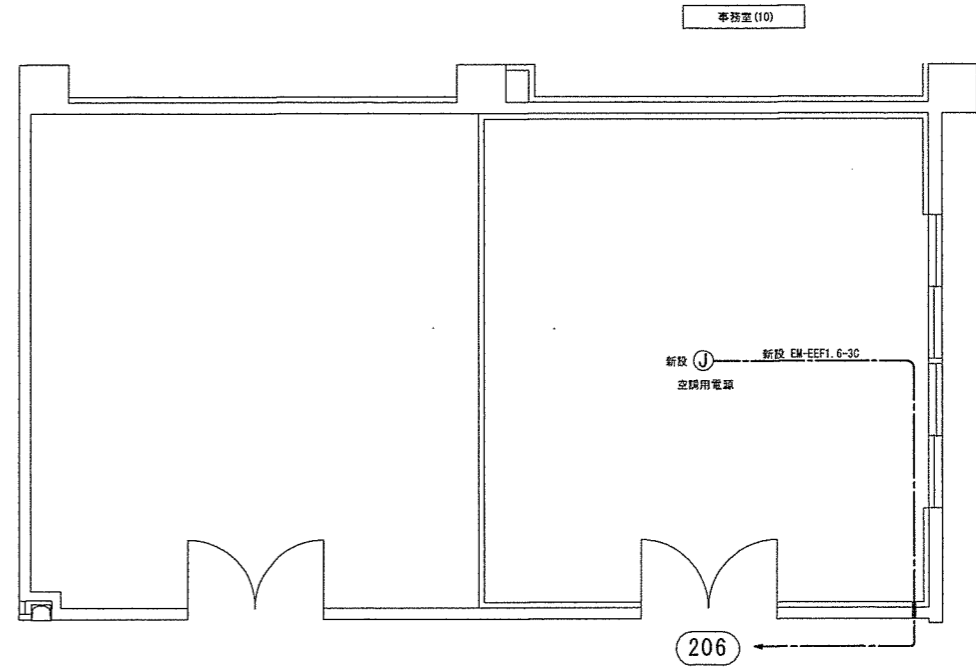
事務室(10) スイッチ整備 S = 1 : 50

		B庁舎1階	
件名	宮古島(4)庁舎等改修電気その他工事	図面番号	13 / 23
図名	事務室(10)電気設備平面図(改修後)	縮尺	1/100
宮古警備隊 後方支援隊			R4.10.3



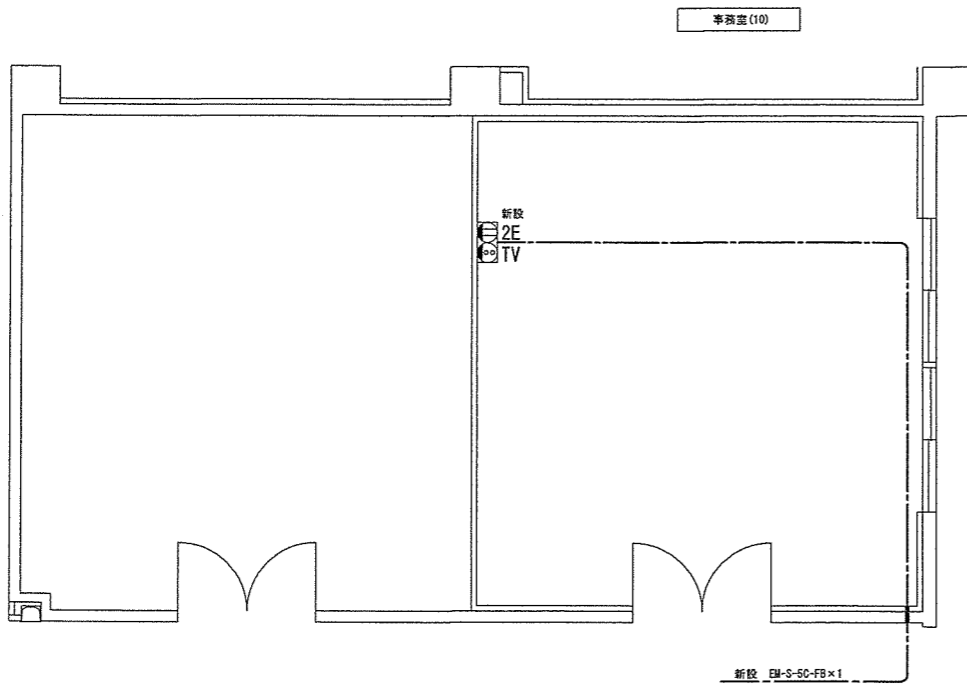
事務室(10) 取付機器等一覧表

番号	名称	仕様	数量	単位	備考
1		EM-UTPO. 5-4P [Cat6]	388	m	
2	新設 2E LAN2	RJ45 8極2心 2口 Cat6	2	個	



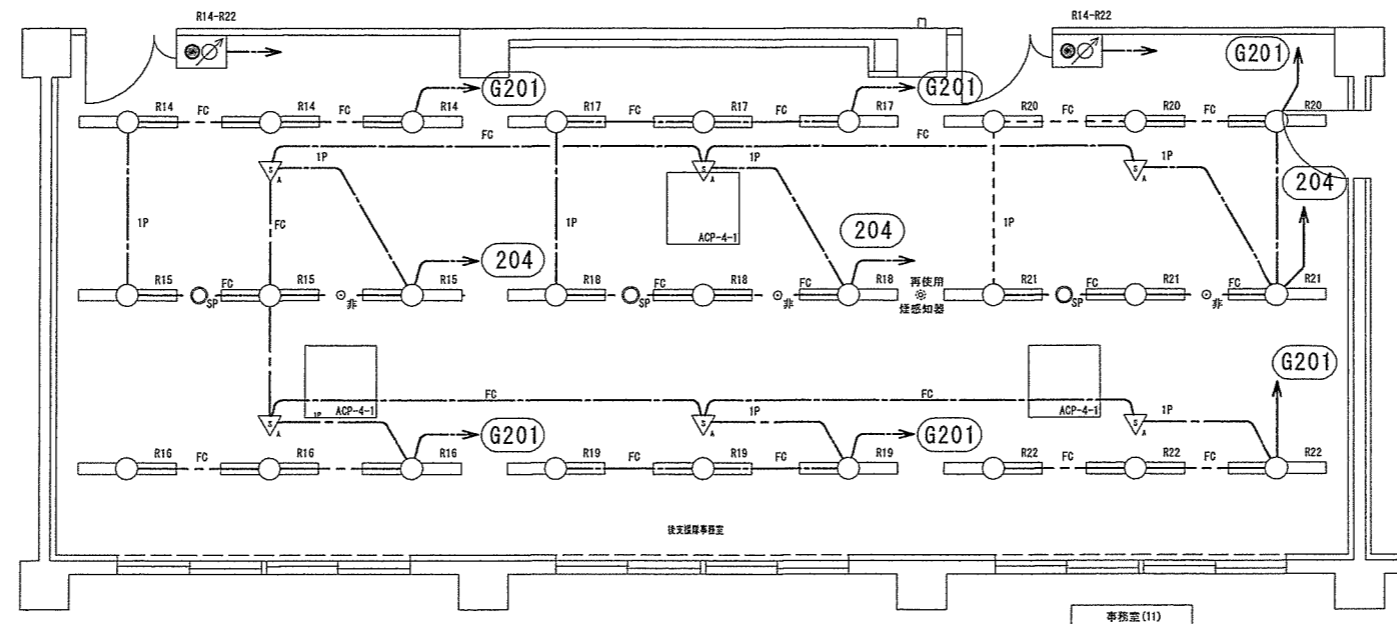
事務室(10) 取付機器等一覧表

番号	名称	仕様	数量	単位	備考
1		EM-EEF1. 6-3C 308*5	46.0	m	
2	新設 (J)	併設製ジョイントボックス	1	個	天井内隠蔽設置



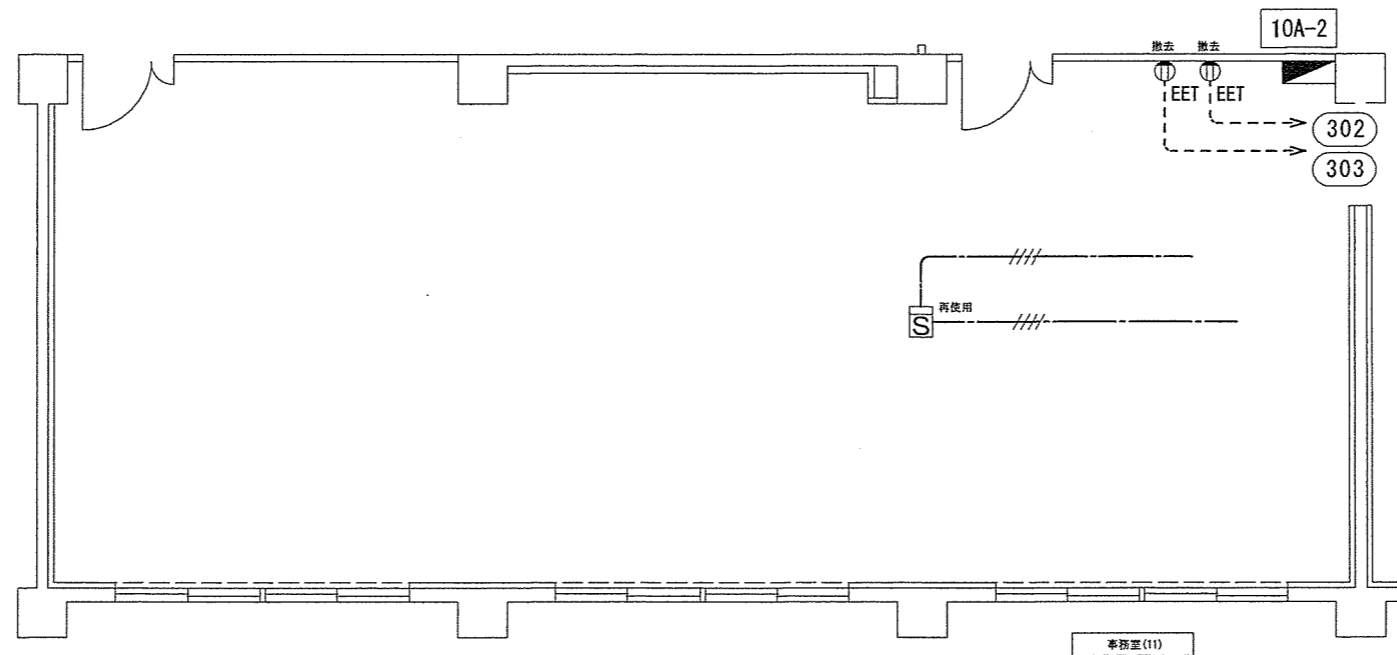
事務室(10) 取付機器等一覧表

番号	名称	仕様	数量	単位	備考
1		EM-S-50-FB	96.0	m	
2	新設 2E TV	2端子 結束	1	個	



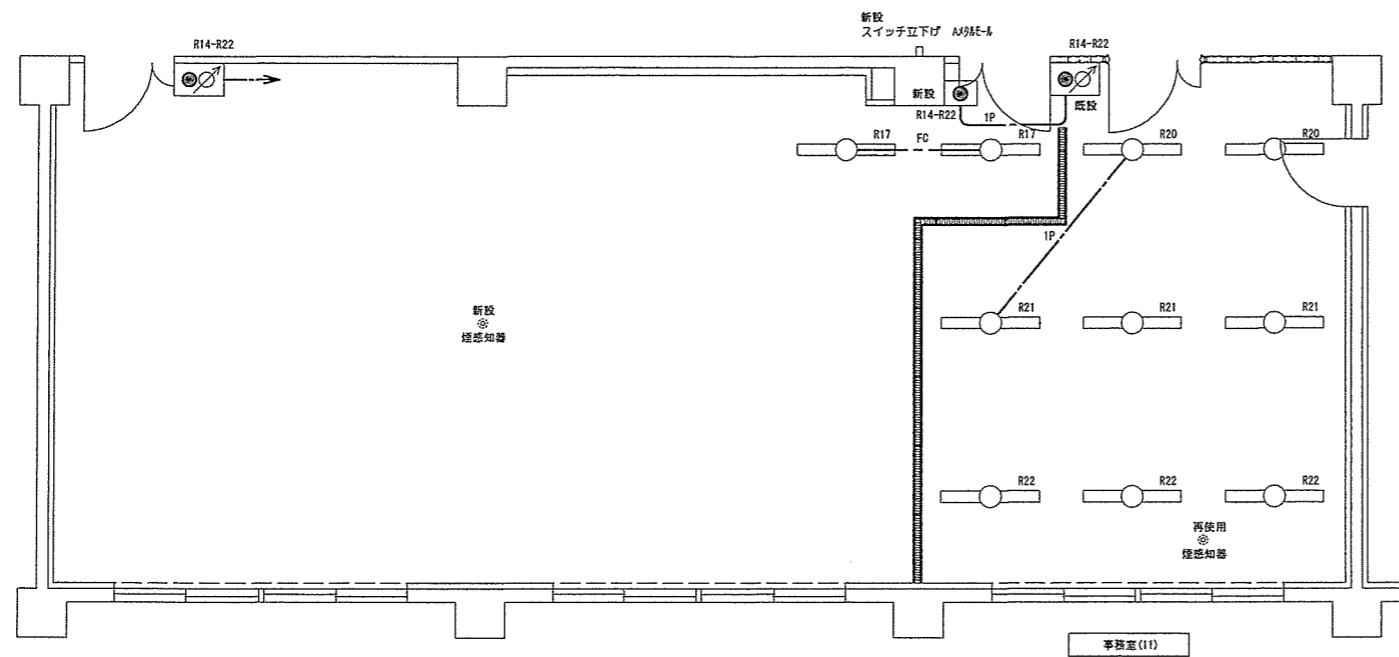
事務室(11) 撤去機器等一覧表

番号	名 称	仕 様	数量	単位	備 考
1	1P	EM-FGPEE1.2-1P 20A ³ /y	2.5	m	
2	FC	EM-FGPEE1.2-1P 20A ³ /y	2.0	m	
		EM-EEF1.6-3C 20A ³ /y	2.0	m	



事務室(11) 撤去機器等一覧表

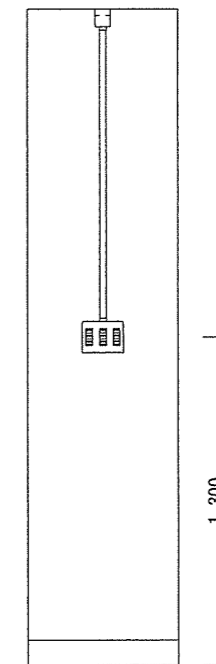
番号	名 称	仕 様	数量	単位	備 考
1	S	光電式スポット型2種感知器	1	個	発出器具 再使用
		EM-EEF2.0-3C	9.0	m	
	撤去 EET	埋込接地コンセント	2	個	



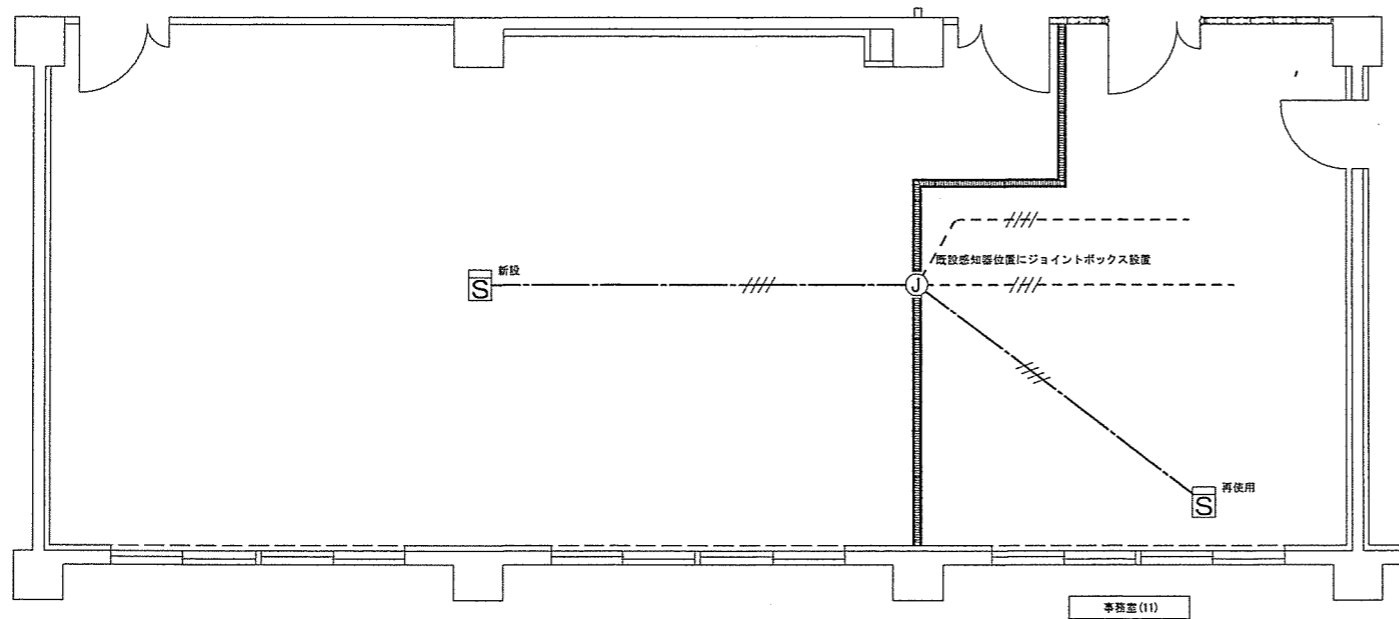
事務所(11) 取付機器等一覧表

番号	名 称	仕 様	数量	単位	備 考
1	IP	EM-FCPEE1.2-1P 30A'シ	8.0	m	
2	FC	EM-FCPEE1.2-1P 30A'シ	2.0	m	
		EM-EEF1.6-30 30A'シ	2.0	m	
3	新設 R14-R22	光アドレス設定式スイッチ	3	個	3コ用 フルカラー型 新設

※ スイッチ立下げ (Aメタルモール) H: FL+1300



スイッチ整備 S = 1 : 30



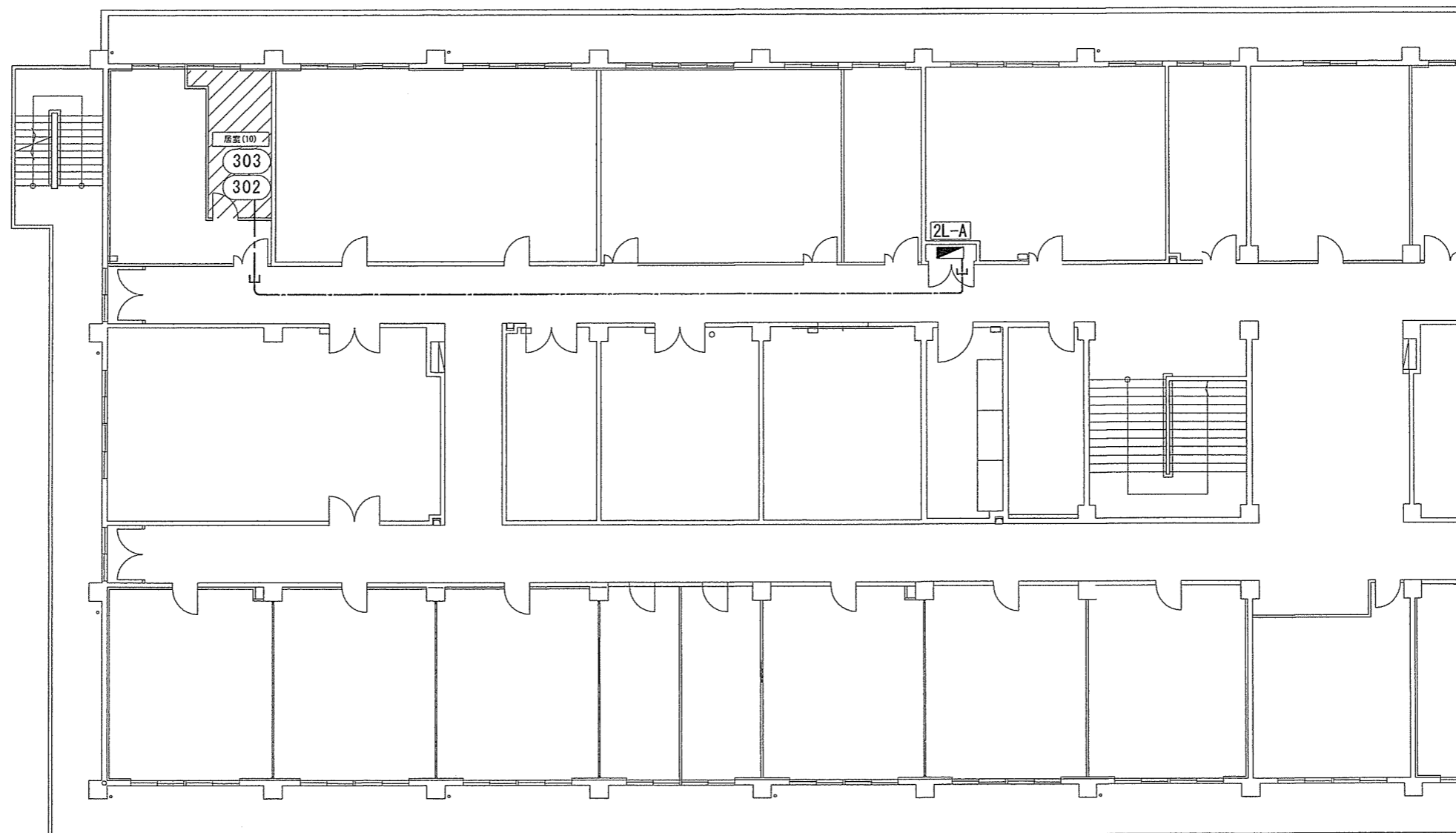
事務所(11) 取付機器等一覧表

番号	名 称	仕 様	数量	単位	備 考
1	////	EM-AE 0.9-40 30A'シ	11.0	m	
2	新設又は再使用 S	光電式スポット型2種感知器	2	個	露出器具 再使用(1) 新設(1)
3	再使用 J	樹脂製ジョイントボックス	1	個	天井内隠蔽部分設置

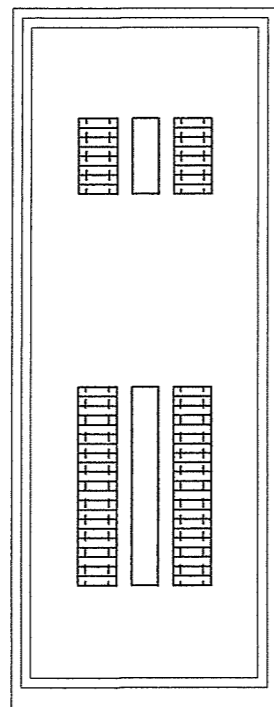
※ 煙感知器の設置はエアコンの吹き出し口から150cm以上の距離を取ること。
 ※ ジョイントボックス内での配線の仕様は、送り配線とすること。

件 名	宮古島(4)庁舎等改修電気その他工事	図面番号	16 / 23
図 名	事務所(11)電気設備平面図(改修後)	縮 尺	1/100
宮古警備隊 後方支援隊			R4.10.3

B庁舎1階

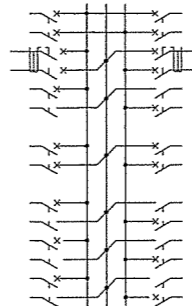


		D庁舎2階	
件名	宮古島(4)庁舎等改修電気その他工事	図面番号	17 / 23
図名	コンセント設備平面図(改修後)	縮尺	1/200
宮古警備隊 後方支援隊			R4.10.3



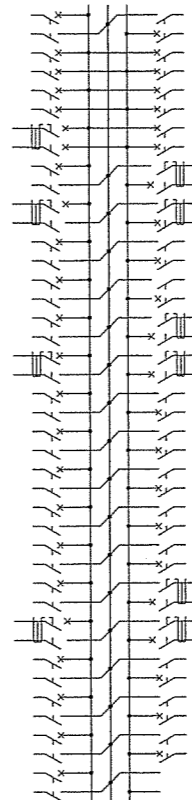
2L-A分電盤 S = 1 : 20

当直室・事務室・機械室電灯	BH-C2	50/20A	G201
居室(11)空調機	BV-C1	50/20A 30mA	G203
事務室コンセント	BH-C1	50/20A	G301
機械室 19インチラック		50/20A	G303
機械室 19インチラック	BH-C1	50/20A	G305
予備	BH-C1	50/20A	G307
事務室OAタップ	BH-C1	50/20A	G309



G202	50/20A	BH-C2	廊下・ホール・外部電灯
G204	50/20A 30mA	BV-C1	居室(12)空調機
G302	50/20A	BH-C1	当直室コンセント
G304	50/40A		機械室19インチラック UPS
G306	50/20A	BH-C1	予備
G308	50/20A	BH-C1	事務室OAタップ
G310	50/20A	BH-C1	監視制御盤

非常照明	BH-C1	50/20A	101
機械室・事務室・居室・倉庫電灯	BH-C2	50/20A	201
居室電灯	BH-C2	50/20A	203
予備	BV-C2	50/20A 30mA	205
事務室	BH-C1	50/20A	301
居室(10)コンセント	BV-C1	50/20A 30mA	303
事務室	BH-C1	50/20A	305
居室	BH-C1	50/20A	307
当直室	BH-C1	50/20A	309
当直室	BV-C1	50/20A 30mA	311
倉庫	BH-C1	50/20A	313
倉庫・機械室	BH-C1	50/20A	315
居室	BH-C1	50/20A	317
居室	BH-C1	50/20A	319
居室	BH-C1	50/20A	321
廊下	BH-C1	50/20A	323
ホール自販機	BV-C1	50/20A 30mA	325
ホール自販機	BV-C1	50/20A 30mA	327
	BH-C1	50/20A	329
排風機	BH-C1	50/20A	401
室内機	BH-C2	50/20A	501



102	50/20A	BH-C1	予備
202	50/20A	BH-C2	倉庫電灯
204	50/20A	BH-C2	廊下・ホール電灯
206	50/20A	BH-C2	予備
302	50/20A 30mA	BV-C1	居室(10)空調機
304	50/20A 30mA	BV-C1	事務室
306	50/20A	BH-C1	居室
308	50/20A	BH-C1	当直室
310	50/20A 30mA	BV-C1	当直室
312	50/20A	BH-C1	倉庫・機械室
314	50/20A	BH-C1	倉庫
316	50/20A	BH-C1	居室
318	50/20A	BH-C1	居室
320	50/20A	BH-C1	居室
322	50/20A	BH-C1	居室
324	50/20A	BH-C1	ホール
326	50/20A 30mA	BV-C1	ホール自販機
328	50/20A 30mA	BV-C1	ホール自販機
330	50/20A 30mA	BV-C1	屋外
402	50/20A	BH-C1	空調換気扇
			予備スペース

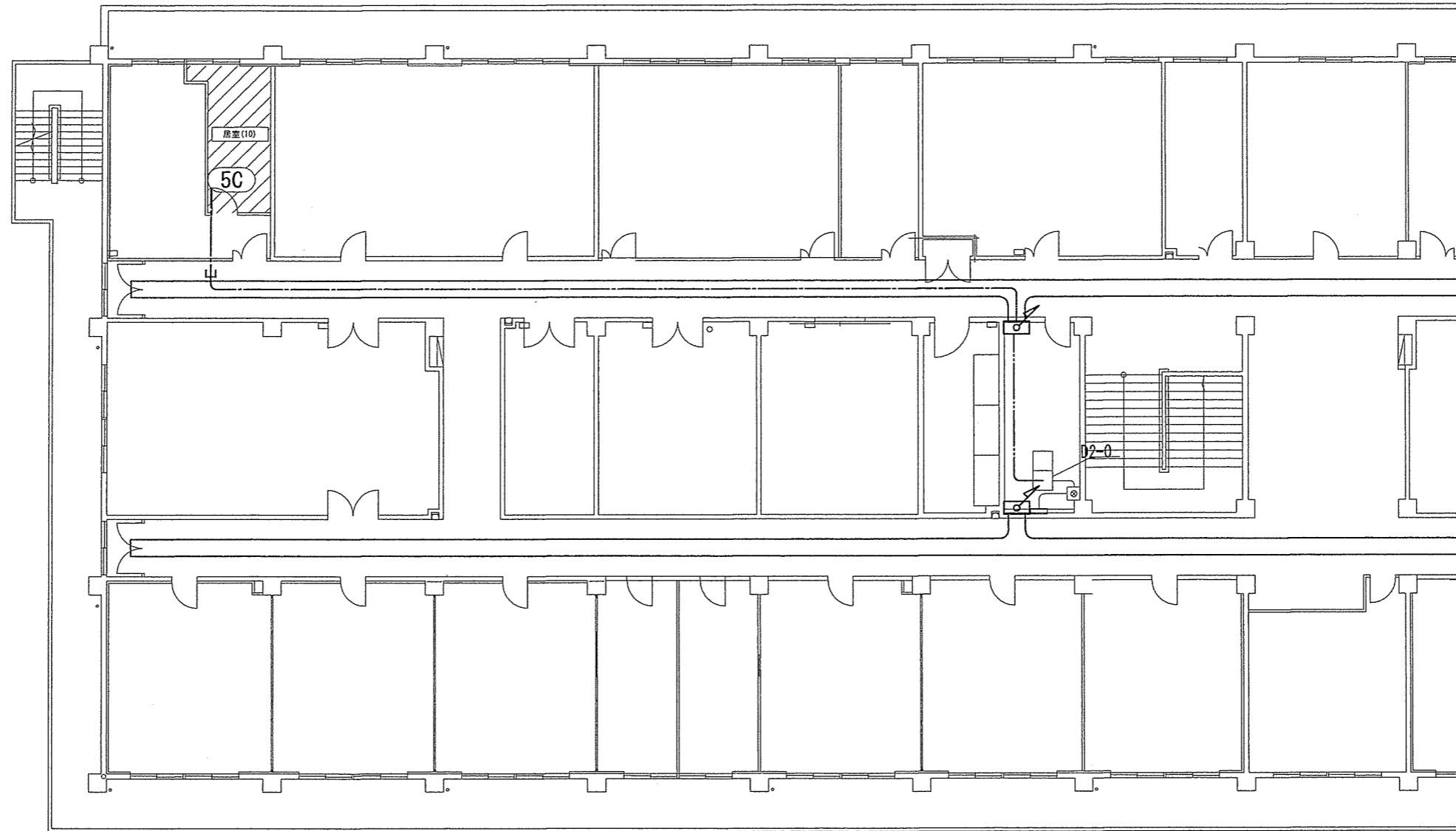
2L-A分電盤 分岐遮断器撤去一覧表

番号	名称	仕様	数量	単位	備考
1	G203 遮断器	三菱 BH-C2 20A2P2E	1	個	分岐バー R相
2	G204 遮断器	三菱 BH-C2 20A2P2E	1	個	分岐バー T相

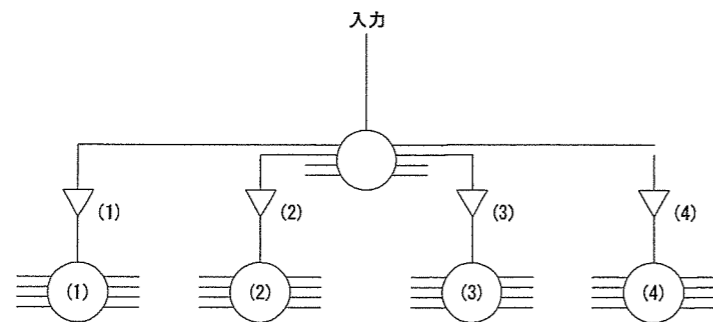
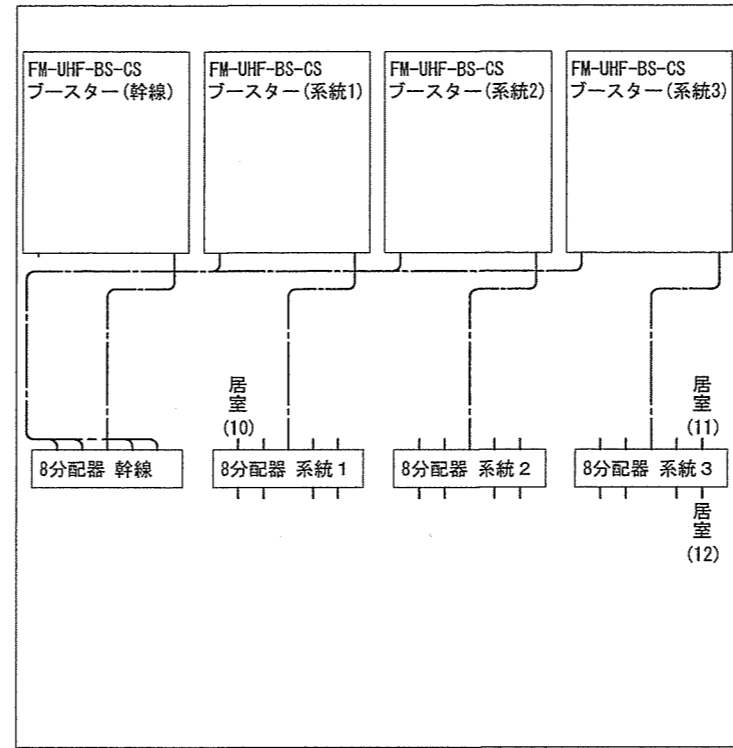
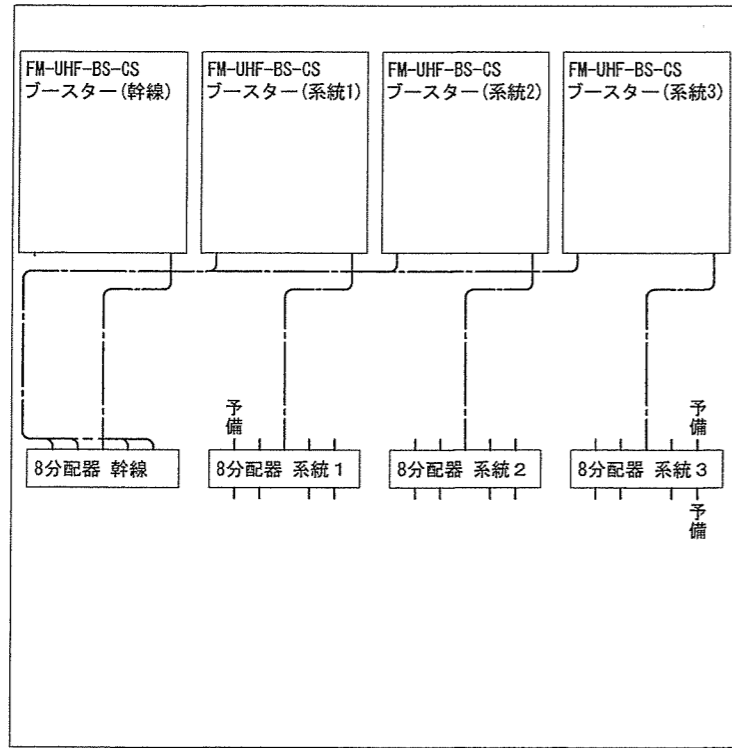
2L-A分電盤 分岐遮断器取付等一覧表

番号	名称	仕様	数量	単位	備考
1	G203 漏電遮断器	三菱 BV-C1 20A2P2E30mA	1	個	分岐バー N相 200V-100V
2	G204 漏電遮断器	三菱 BV-C1 20A2P2E30mA	1	個	分岐バー N相 200V-100V

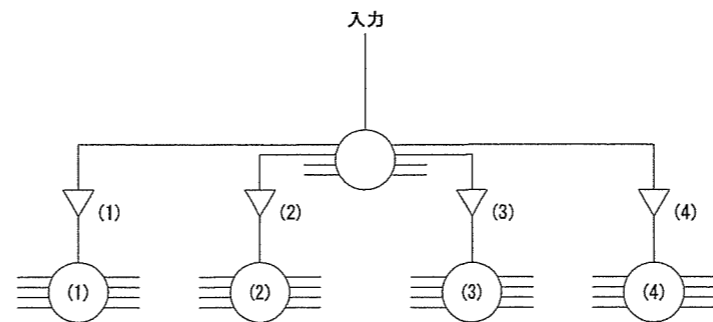
件名	宮古島(4)庁舎等改修電気その他工事	図面番号	18 / 23
図名	2L-A電灯分電盤結線図	縮尺	1/20
宮古警備隊 後方支援隊		R4.10.3	



		D倉舎2階	
件名	宮古島(4)庁舎等改修電気その他工事	図面番号	19 / 23
図名	TV受信設備平面図(改修後)	縮尺	1/200
宮古警備隊 後方支援隊		R4.10.3	

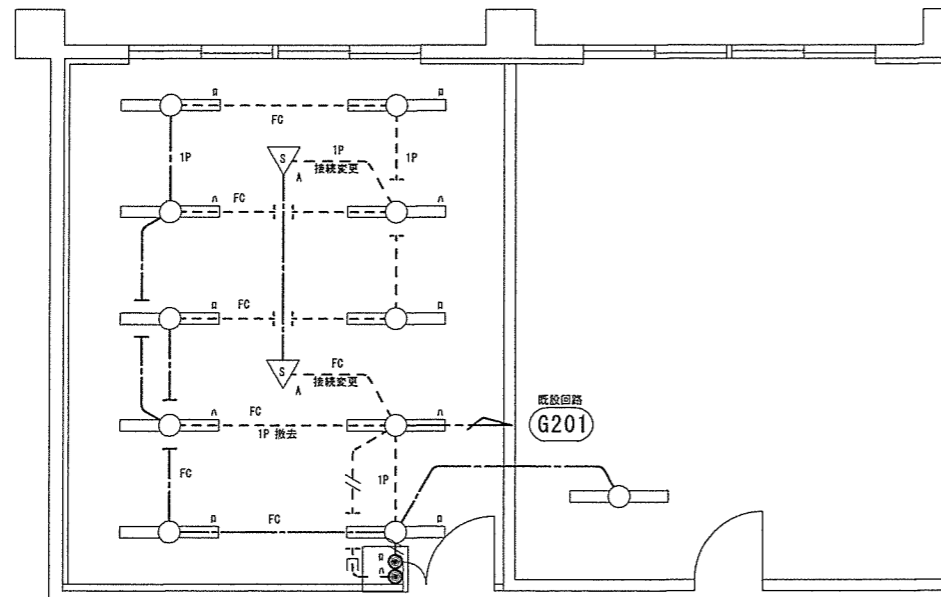


TV受信機盤既設図 S = 1 : 5



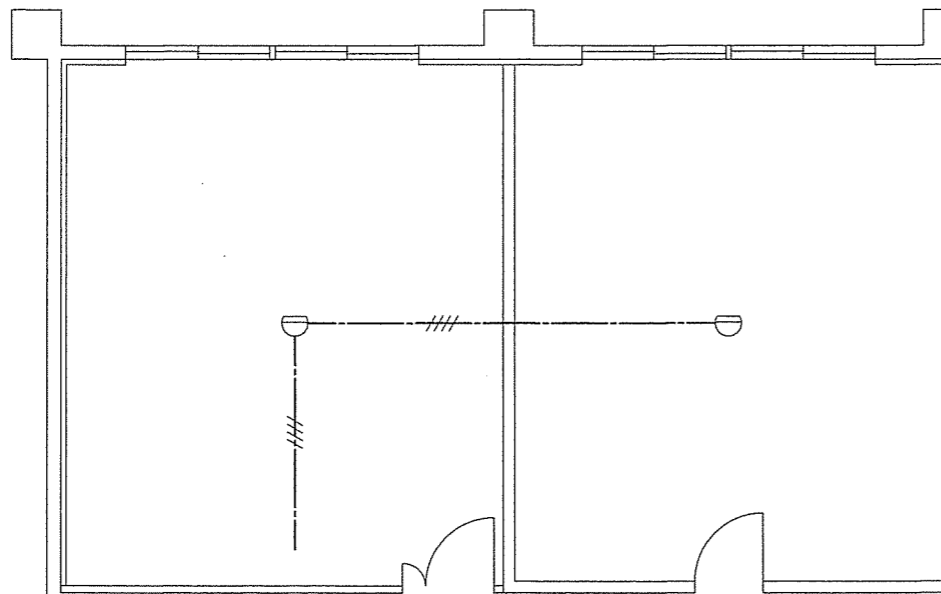
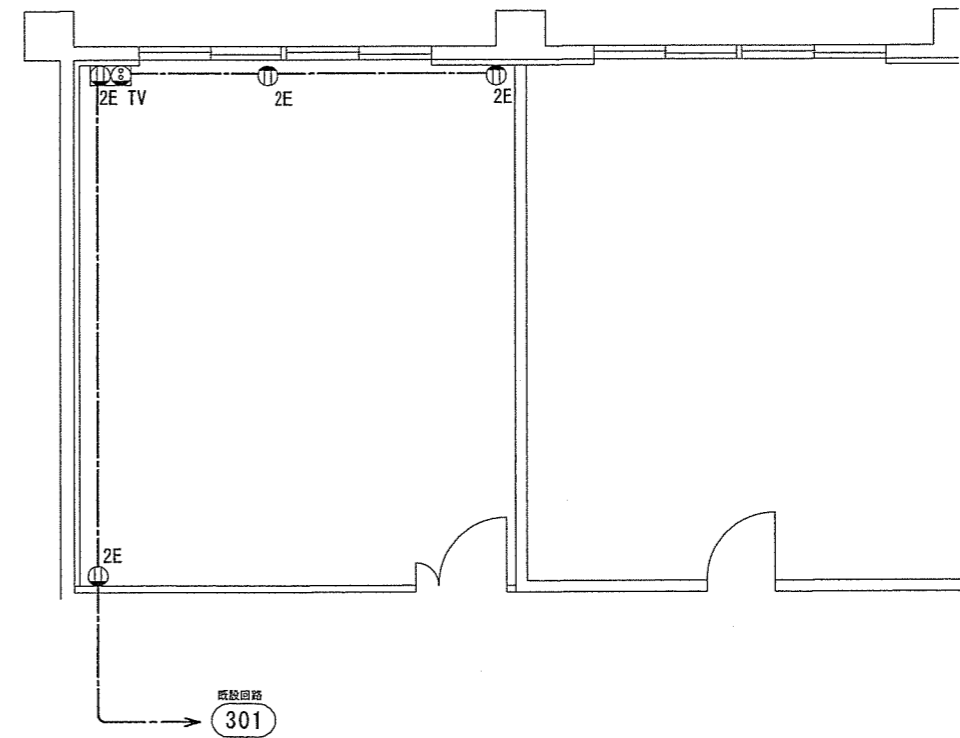
TV受信機盤接続図 S = 1 : 5

		D庁舎2階	
件名	宮古島(4)庁舎等改修電気その他工事	図面番号	20 / 23
図名	TV受信設備 D2-0盤	縮尺	1/5
宮古警備隊 後方支援隊		R4.10.3	



居室(10) 撤去機器等一覧表

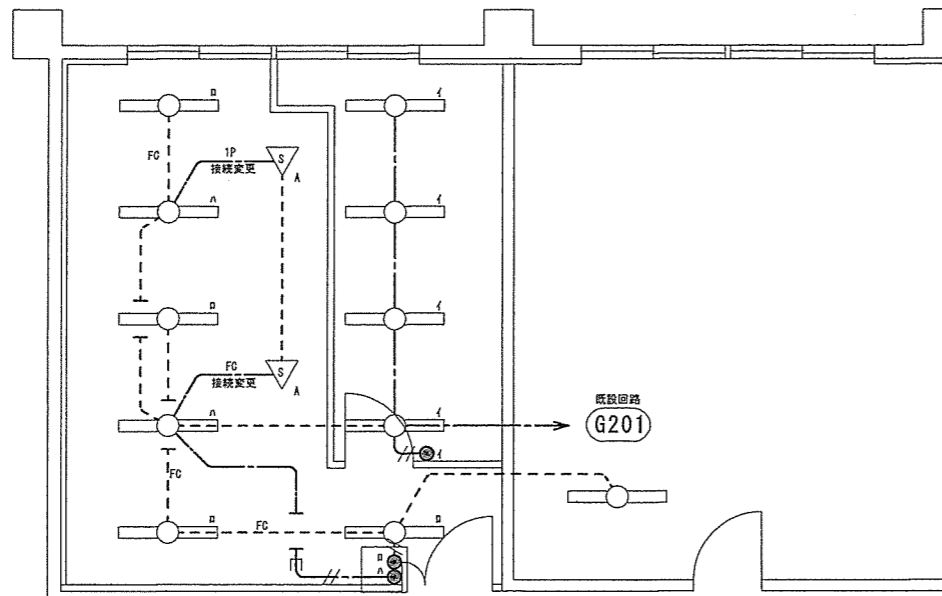
番号	名	種	仕様	数量	単位	備考
1	1P		EM-FQPEE1.2-1P 30A ³ シ	7.5	m	
2	FC		EM-FQPEE1.2-1P 30A ³ シ	9.0	m	
			EM-EEF1.6-3C 30A ³ シ	9.0	m	
3	///		EM-EEF1.6×2 30A ³ シ	3.5	m	スイッチ回路



居室(10) 撤去機器等一覧表

番号	名	種	仕様	数量	単位	備考
1	///		EM-AE 0.9-4C 30A ³ シ	0	m	再使用

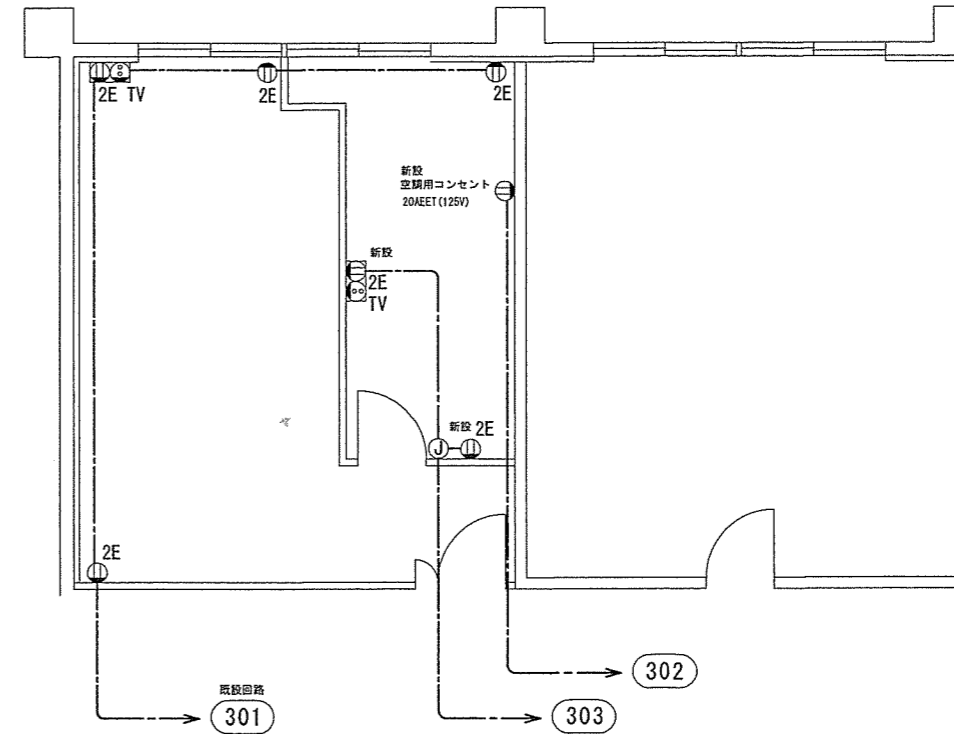
		D庁舎2階	
件名	宮古島(4)庁舎等改修電気その他工事	図面番号	21 / 23
図名	居室(10)電気設備平面図(改修前)	縮尺	1/100
宮古警備隊 後方支援隊		R4.10.3	



居室(10) 取付機器等一覧表

番号	名称	仕様	数量	単位	備考
1		EM-EEF1.6×3 30A ³	4.5	m	
2		EM-EEF1.6×2 30A ³	0.5	m	スイッチ回路
3	φ4	7A3F-スリフ 15A 100V	1	個	

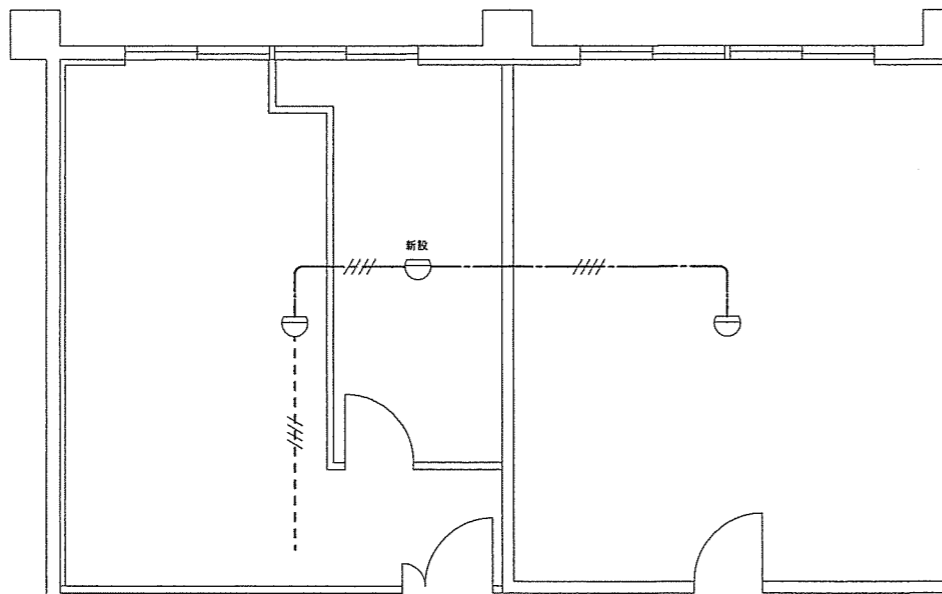
※ スイッチ立下げ H: FL+1300



居室(10) 取付機器等一覧表

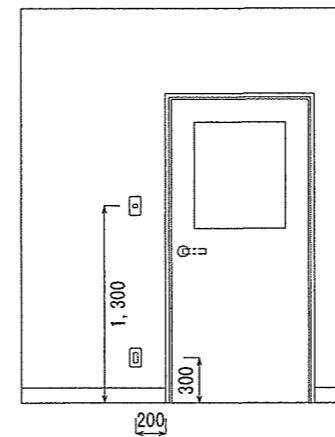
番号	名称	仕様	数量	単位	備考
1		EM-EEF2.0-3C 30A ³	75.5	m	
2	新設 ①2E	埋込接地ダブルコンセント	1	個	
3	新設 ①YS 2E TV	埋込コンセント+TV	1	個	
4	新設 ①20AEET (125V)	20A埋込コンセント	1	個	空調機用コンセント
5	①J	樹脂製ジョイントボックス	1	個	

※ 一般コンセント H: FL+300
 ※ 空調コンセント (立下げ A型メタルモール) H: FL+2300
 ※ OB (樹脂製・セパレータ付)



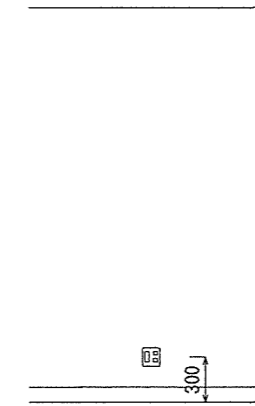
居室(10) 取付機器等一覧表

番号	名称	仕様	数量	単位	備考
1		EM-AE 0.9-4C 30A ³	6.5	m	
2	新設	差動式スポット型2種感知器	1	個	露出器具 新設(1)

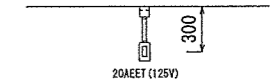


居室(10) スイッチ整備 S = 1 : 50

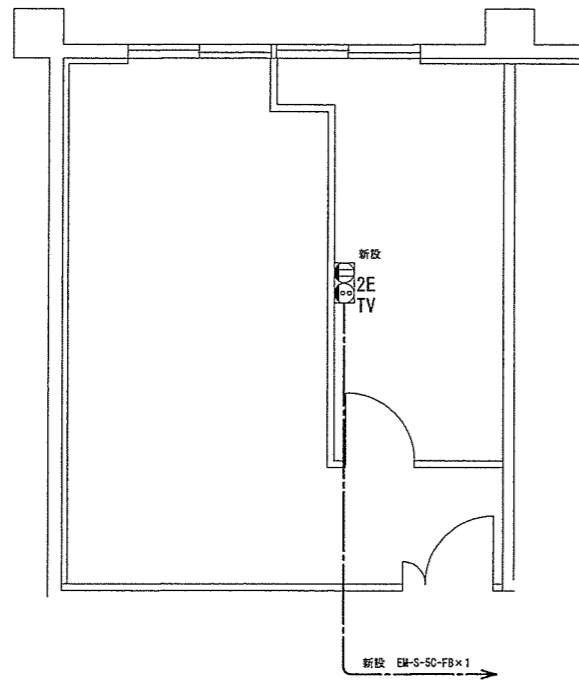
居室(10) コンセント整備 S = 1 : 50



居室(10) TVコンセント整備 S = 1 : 50



居室(10) 空調用コンセント S = 1 : 50



居室(10) 取付機器等一覧表

番号	名称	仕様	数量	単位	備考
1		EM-SO-FB	48.5	m	
2	新規 2E TV	2端子 端末	1	個	

		D庁舎2階	
件名	宮古島(4)庁舎等改修電気その他工事	図面番号	23 / 23
図名	居室(10.11.12)通信設備平面図(改修後)	縮尺	1/100
宮古警備隊 後方支援隊			R4.10.3