








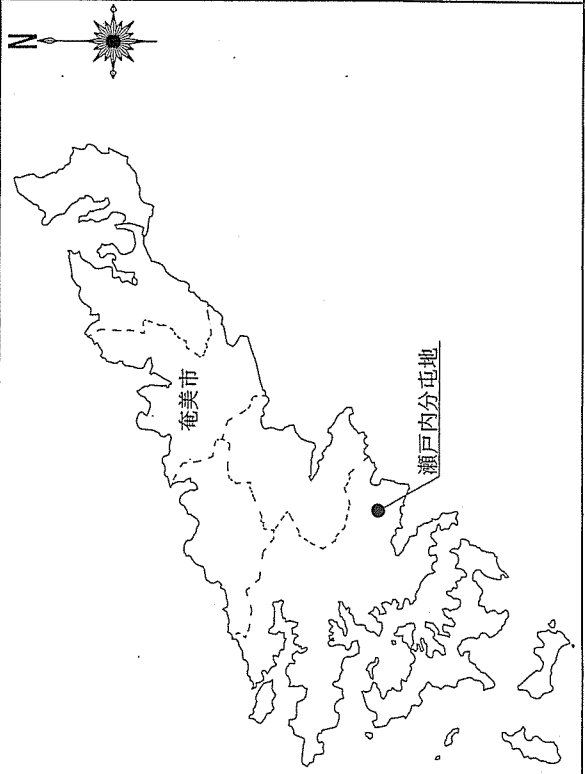
瀬戸内分屯地油分離槽清掃役務

| | | | | | |
|----------------|---|---|---|------|---|
| 件名 | 瀬戸内分屯地油分離槽清掃役務 | | | 図面番号 | 1 / 5 |
| 図名 | 概紙 | | | 縮尺 | |
| 後支隊長 | 班長 | 班員 | 班員 | 監督者 |  |
| |  |  |  | | |
| 後方支隊 後方支隊隊 營繕班 | | | 管財係 | | |
| | | |  | | |
| | | |  | | |
| | | |  | | |
| 作成年月日 | | | 4. 9. 5 | | |

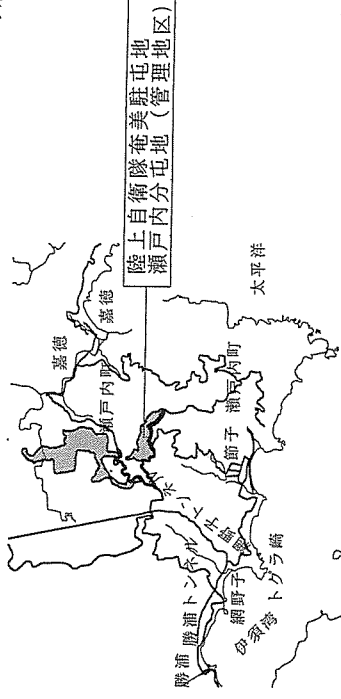
仕様書

- 1 件名：瀬戸内分屯地油分離槽清掃勤務
- 2 場所：陸上自衛隊奄美駐屯地瀬戸内分屯地 鹿児島県大島郡瀬戸内町大字筋子684番地2
- 3 概要：油分離槽清掃 1式
- 4 内容：油分離槽内の清掃及び油分・汚泥等の除去と処分
- 5 一般事項：
 - (1) 本仕様書は、陸上自衛隊奄美駐屯地瀬戸内分屯地で実施する「瀬戸内分屯地油分離槽清掃勤務」に適用する。
 - (2) 本業務は、本仕様書により実施する。また、その他不明な事項は係官と調整し実施する。
 - (3) 本業務の際に建物等に損傷を与えない様に十分注意して作業する。万一損傷を与えた場合には、係官に速やかに報告し管側の指示に従い、請負者の負担において現状復旧する。
 - (4) 安全管理には充分留意し、必要に応じて危険防止のための措置を講ずる。また、作業員にも注意を喚起し安全管理を徹底する。事故等が発生した場合係官は一切責任を負わない。
 - (5) 請負者は、本業務にあたり現場の整理整頓、清掃を確実に実施する。
 - (6) 本業務の写真は、作業前、作業中、作業完了、その他係官が指定する箇所をカラーで撮影し、アルバムに整理し1部提出する。
 - (7) 本業務において駐屯地内の電気・水道等を使用する場合は、請け負業者の負担とする。
- 6 特記事項
 - (1) 分離槽の詳細については、詳細配置図・平面図・立面図を参照
 - (2) 清掃は、上部油分及び下部沈殿汚泥を汲取り、分離槽内の壁面、仕切り板を高圧洗浄器等で洗浄し、洗浄した汚水も汲取り、汚泥吸引車(油分と水を分離出来る車両)で油分等を除去した水を分離槽内に返送する。
 - (3) 汲み上げた油分及び汚泥を含む洗浄水は、場外にて適正に処分し、納期内にマニフェストを提出する。

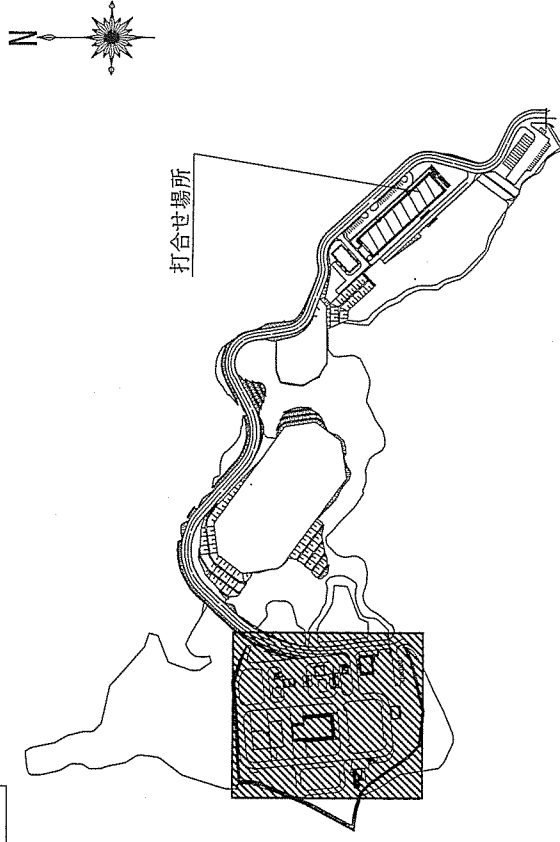
案内図 S=1:X



分屯地案内図 S=1:X



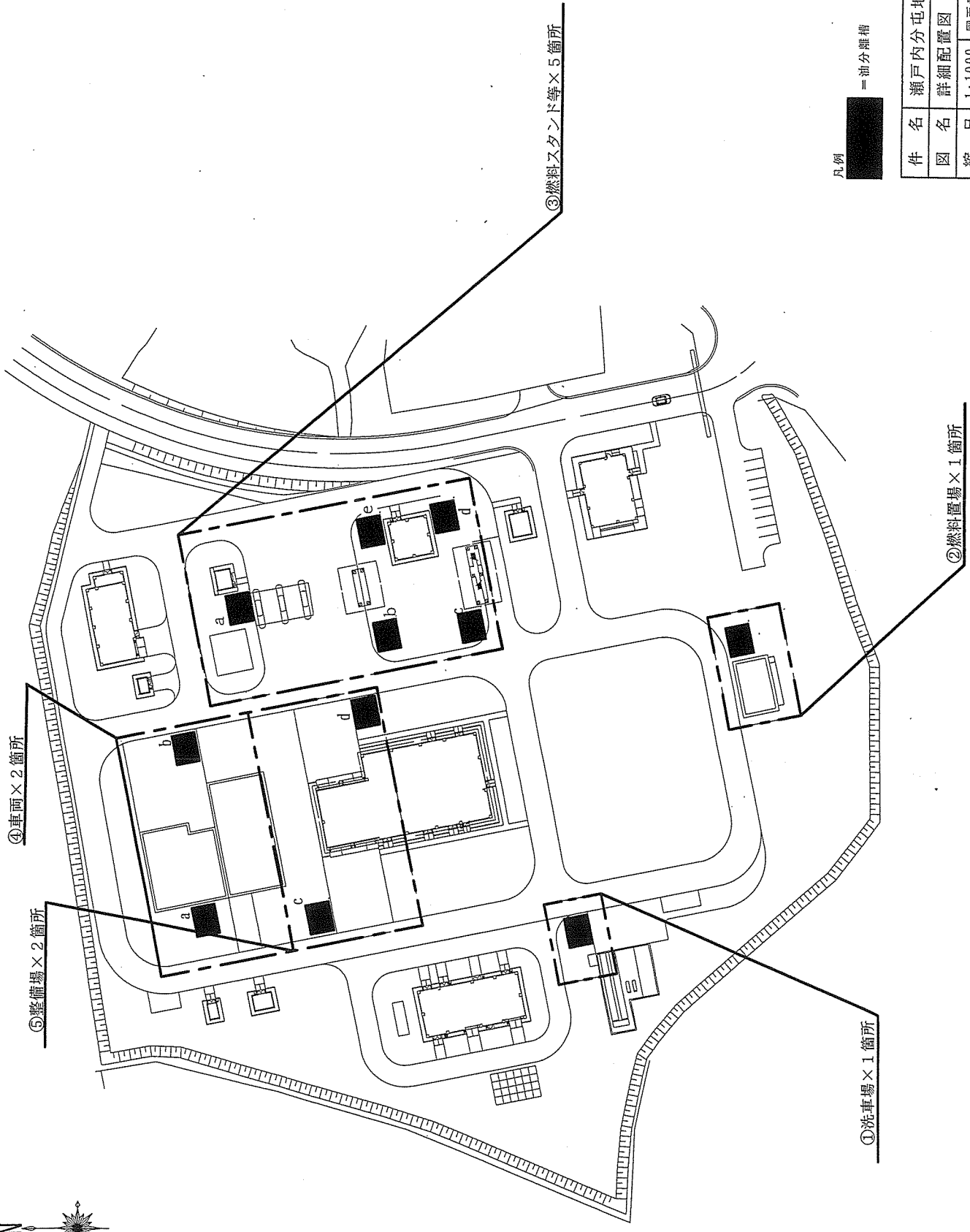
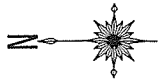
配置図 S=1:4000



凡例

後務実施箇所

| | | | | | |
|-----------------|----------------|------|-----|----|-------|
| 件名 | 瀬戸内分屯地油分離槽清掃勤務 | | | | |
| 図名 | 図示 | | | | |
| 縮尺 | 図示 | 図面番号 | 2/5 | 日付 | 4.9.5 |
| 奄美警備隊 後方支援隊 営繕班 | | | | | |

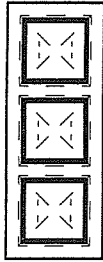
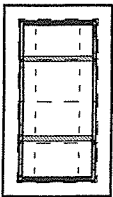


凡例
= 油分離槽

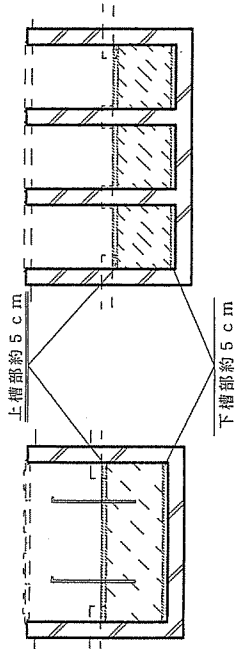
| | | | |
|----|----------------|------|-------------|
| 件名 | 瀬戸内分屯地油分離槽清掃役務 | | |
| 図名 | 詳細配置図 | | |
| 縮尺 | 1:1000 | 図面番号 | 3/5 |
| 日付 | 4.9.5 | 発行 | 後方支援隊 菅 繕 班 |

共通事項

壁面及び仕切板を高压洗浄機等で清掃

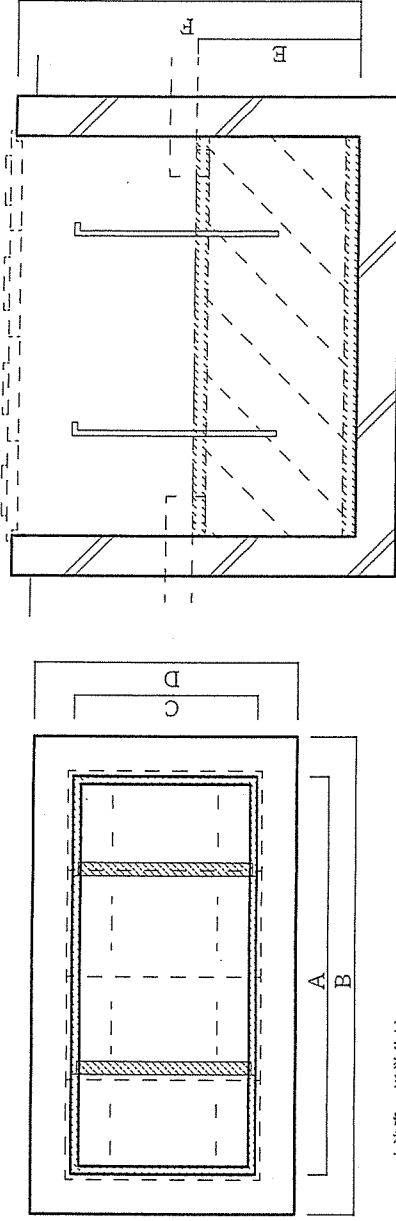


汲取範囲：上槽部油分及び下槽部沈殿汚泥



※①洗車場、⑤整備場のcとdは約8cm、
④車庫bは約14cmで下槽部を計算。

①洗車場×1箇所 ②燃料置場×1箇所 平面図・立面図

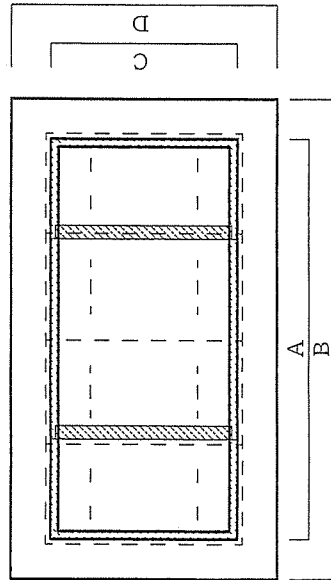


寸法表 ※単位はmm

| 場所 | A | B | C | D | E | F | 水量m ³ | 油分・汚泥量 m ³ |
|------|-------|-------|-----|-----|-----|-------|------------------|-----------------------|
| 洗車場 | 1,200 | 1,500 | 700 | 990 | 700 | 1,400 | 0.588 | 0.109 |
| 燃料置場 | 1,000 | 1,300 | 600 | 900 | 600 | 1,300 | 0.36 | 0.060 |

油分・汚泥量合計：0.109m³
油分・汚泥量合計：0.060m³

⑤整備場×2箇所 (c)・(d) 平面図・立面図



寸法表 ※単位はmm

| 場所 | A | B | C | D | E | F | 水量m ³ | 油分・汚泥量 m ³ |
|-----|-------|-------|-----|-----|-----|-------|------------------|-----------------------|
| (c) | 1,000 | 1,300 | 600 | 900 | 600 | 1,300 | 0.36 | 0.078 |
| (d) | 1,200 | 1,500 | 600 | 900 | 600 | 1,600 | 0.432 | 0.094 |

油分・汚泥量合計：0.172m³

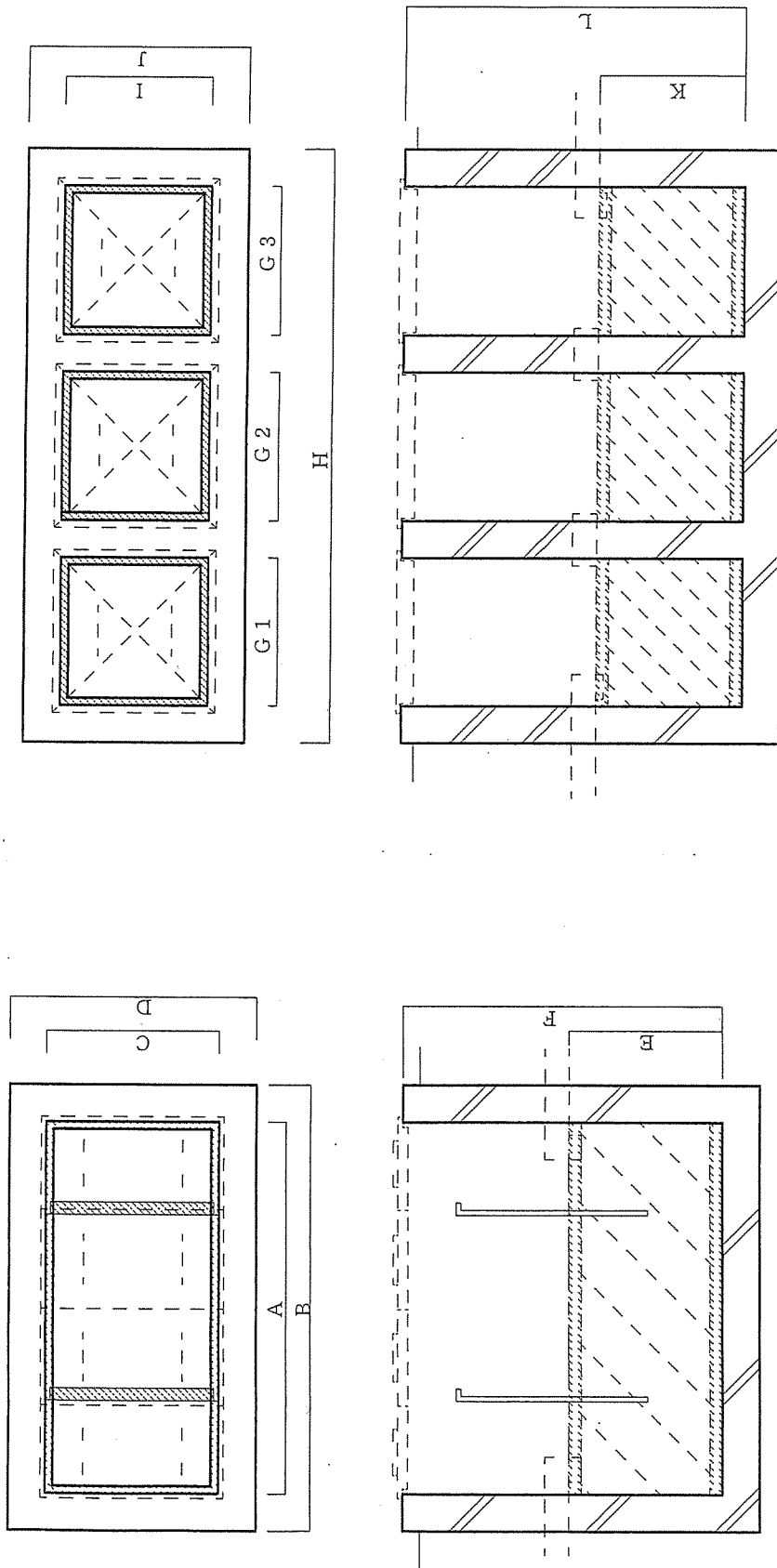
件名 瀬戸内分屯地油分離槽清掃役務

図名 図示

縮尺 1:20 図面番号 4/5 日付 4.9.5

奄美警備隊 後方支援隊 管轄班

③ 燃料スタンド等×5箇所 (a)・(b)・(c)・(d)・(e)・④ 車両×2箇所 (a)・(b) 平面図・立面図



燃料スタンド：寸法表 ※単位はmm

| 場所 | A | B | C | D | E | F | G1 | G2 | G3 | H | I | J | K | L | 水量m ³ | 油分・汚泥量 m ³ |
|-----|-------|-------|-----|-----|-----|-------|-----|-----|-----|-------|-----|-----|-------|-------|------------------|-----------------------|
| (a) | 1,000 | 1,300 | 600 | 900 | 580 | 1,300 | | | | | | | | | 0.3480 | 0.060 |
| (b) | 1,000 | 1,300 | 600 | 900 | 600 | 1,300 | | | | | | | | | 0.3600 | 0.060 |
| (c) | 1,000 | 1,300 | 600 | 900 | 550 | 1,300 | | | | 2,400 | 600 | 900 | 470 | 1,550 | 0.5076 | 0.108 |
| (d) | | | | | | | 600 | 600 | 600 | 2,400 | 600 | 900 | 1,100 | 1,550 | 1.1880 | 0.108 |
| (e) | | | | | | | 600 | 600 | 600 | 2,400 | 600 | 900 | 1,100 | 1,550 | 1.1880 | 0.108 |

車両：寸法表 ※単位はmm

| 場所 | A | B | C | D | E | F | G1 | G2 | G3 | H | I | J | K | L | 水量m ³ | 油分・汚泥量 m ³ |
|-----|---|---|---|---|---|---|-----|-----|-----|-------|-----|-----|-----|-------|------------------|-----------------------|
| (a) | | | | | | | 600 | 600 | 600 | 2,400 | 600 | 900 | 770 | 1,300 | 0.760 | 0.108 |
| (b) | | | | | | | 600 | 600 | 600 | 2,400 | 600 | 900 | 550 | 1,550 | 0.702 | 0.205 |

油分・汚泥量合計：0.396m³

油分・汚泥量合計：0.313m³

件名 瀬戸内分屯地油分分離槽清掃役割

図名 図示

縮尺 1:20 図面番号 5/5 日付 4.9.5

奄美警備隊 後方支援隊 營繕班