

表紙共 14 枚

医務室改修工事

件名	医務室改修工事								図面番号	1 / 14
図名	表紙								縮尺	—
監視隊長	副隊長	後支隊長	衛生班長	営繕班長	工事企画	管財	電気	水道	設計製図	
										
与那国沿岸監視隊 後方支援隊								2022.11.4		

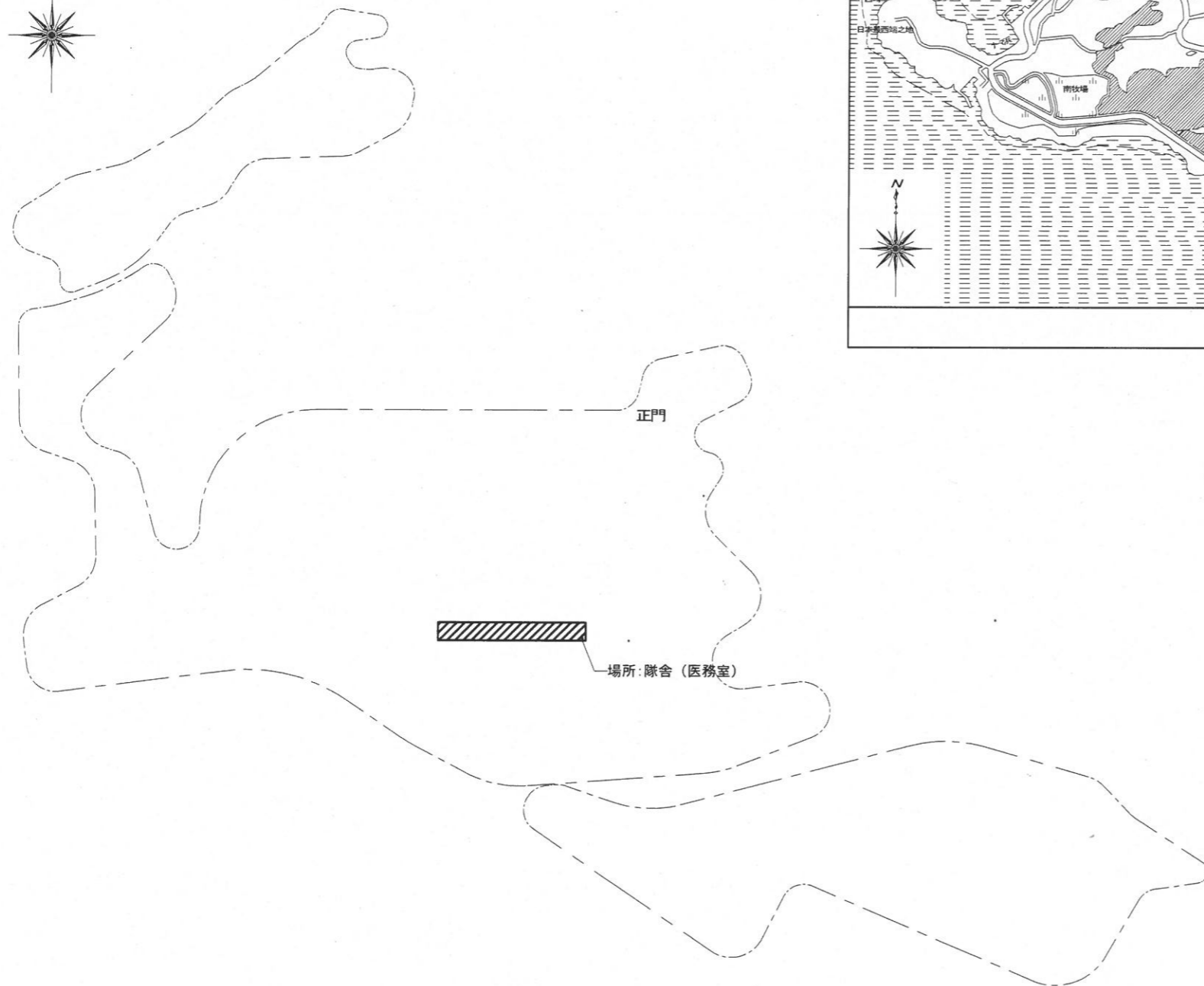
仕 様 書

- 1 件 名
医務室改修工事
- 2 場 所
沖縄県八重山郡与那国町与那国 3 7 6 5 - 1 陸上自衛隊与那国駐屯地
- 3 概 要

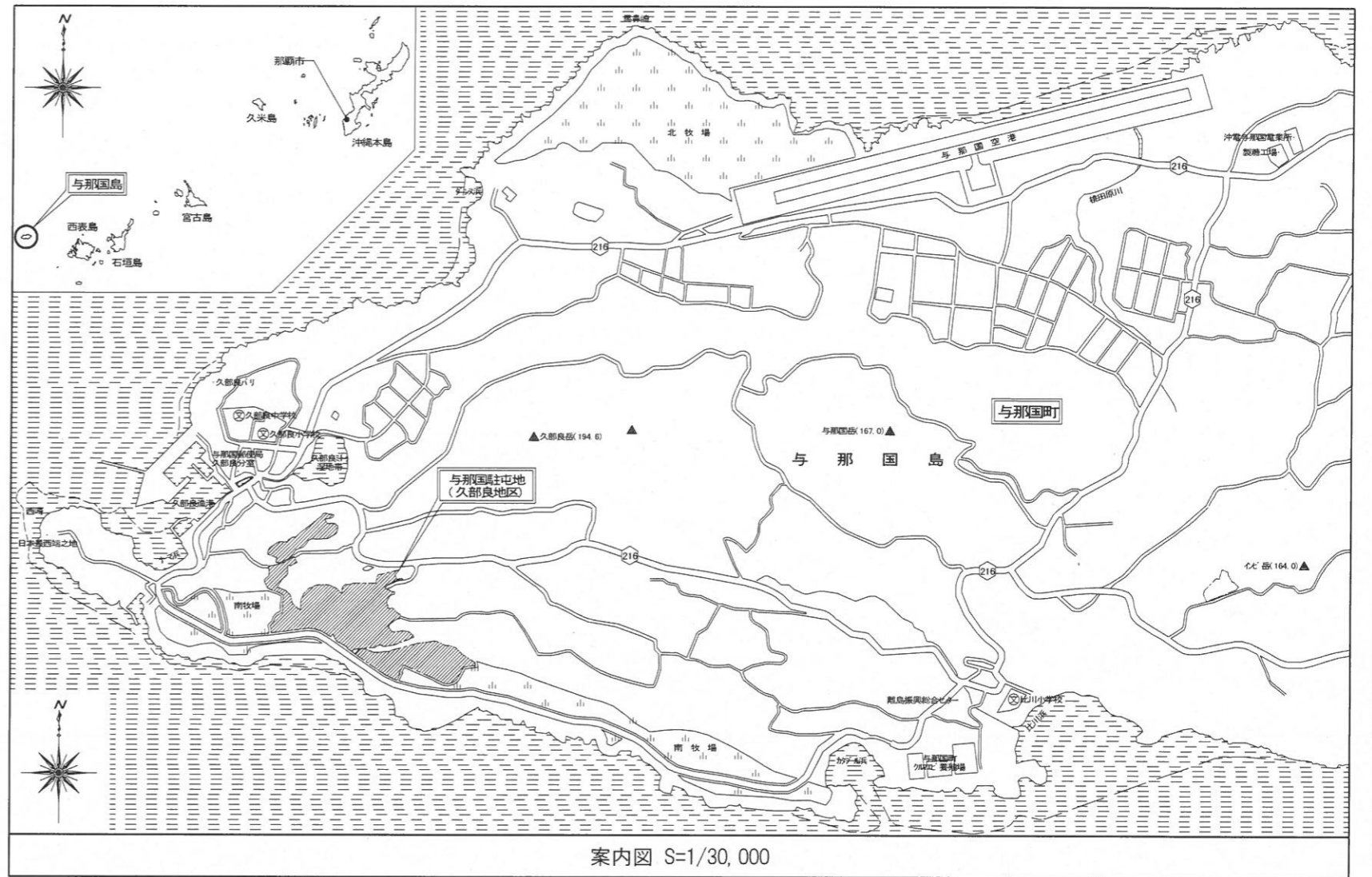
(1) 仮設工事	1 式
(2) 建具・内装改修工事	1 式
(3) 電灯、火災報知等改修工事	1 式
(4) 給排水配管工事	1 式
(5) 空気配管工事	1 式
- 4 一般事項
 - (1) 本工事は、本仕様書によるほか、国土交通省大臣官房官庁営繕部監修「公共建築工事標準仕様書」及び「公共建築改修工事標準仕様書（建築工事編）」、「公共建築改修標準仕様書（電気設備工事編、機械設備工事編）」により実施するものとする。
また、これらに明記なき事項については、監督官との協議により実施するものとする。
 - (2) 本工事の実施に当たっては、関係諸法規を遵守するものとする。
 - (3) 建設業法一部改正により、元請業者が下請業者と下請契約を締結して工事を実施する場合は、官側へ施工体制台帳を提出すると共に主任技術者の保有する資格証明書の写しを提出するものとする。
 - (4) 工事中の安全確保
 - ア 請負業者は、駐屯地内で工事を行う場合、駐屯地内への立入及び行動は駐屯地の規則（出入門手続・火気取扱・通行路等）及び駐屯地関係者の指示を遵守して行うものとし、工事箇所外への立入を禁止する。やむをえず工事箇所以外への立入を必要とする場合は、監督官の承認を得るものとする。
 - イ 工事の安全には十分留意し、必要に応じて保安灯等の危険防止のための措置を講ずると共に、機会あるごとに、作業員に対しても注意喚起をし、安全管理を徹底するものとする。
 - ウ 工事中危険が予測される箇所については、事前に監督官に知らせ安全処置を講ずるものとする。
 - エ 本工事に関連し発生した事故は、請負業者において責任を負うものとし、官側は一切責任を負わないものとする。
 - オ 請負業者は現場の整理整頓、清掃を実施する。
 - カ 作業中における火災予防には十分注意を払うものとし、喫煙は指定された場所のみとする。
 - (3) 駐屯地内工事
 - ア 駐屯地内の施設等に損傷を与えないように十分注意して施工するものとし万一破損させた場合は速やかに監督官に報告するとともに、請負業者の責任において原形に復旧するものとする。
 - イ 本工事の写真は、カメラを使用し、着工前、施行中、完成時及び監督官の指示するところを撮影し、アルバム（A4）に整理した後、1部（カラー）監督官へ提出するものとする。
 - ウ 本工事では原則として、駐屯地の用水、電力の使用はできない。やむをえず使用する場合は、仮設メーター等を設置し使用料を徴収するものとする。
 - エ 本工事に使用する材料は全て新品とし、監督官の検査を受けた合格品のみを使用するものとする。
 - オ 監督官の示す書類類は速やかに提出するものとする。
 - カ 請負者は仕様書及び現地において、相違、疑義あるいは不明な点が生じた場合は監督官と協議し、その指示に従うものとする。
 - キ 本工事において、本仕様書に明記なき事項でも施工上当然すべき事項は、受注者の負担で実施するものとする。
 - ク 受注後、工程表を提出し、監督官の承認を受ける。

- 5 特記事項
 - (1) 共通
 - ア 本工事の着手に際しては、請負業者による現状の確認、採寸等を実施し、施工図（承認図）を作成し監督官の承認を得た後、実施するものとする。
 - イ 本工事で発生した金属類は、監督官の指示に従い所定場所に集積し、発生材調書を提出するものとする。
 - ウ 本工事により発生する産業廃棄物の処分は、官側にて行うものとする。廃棄物を分類し、官側へ引渡すものとする。
 - エ 工事期間内に完成検査まで確実に終了させるものとする。
 - (2) 仮設、養生、清掃後片付け
 - ア 内部足場の種別は特記による。特記がなければ、脚立、足場板等とする。
 - イ 既存部分の養生は、特記によるものとする。特記がなければ、ビニルシート、合板等の適切な方法で養生を行うものとする。
 - ウ 工事建物は医療施設であり、工事範囲（仮設間仕切り内）以外は使用しながらの施工となるため、工事範囲以外（仮設間仕切り内）を使用した場合は、日々の作業終了後、清掃を実施し清潔に保つものとする。
 - エ 工事完了後は仮設間仕切りを撤去し、建築物内外の後片付け、清掃を行う。
 - (3) 軽量鉄骨間仕切壁
 - ア 軽量鉄骨壁下地は、JIS A 6517 による。
 - イ 開口部補強用金物は防錆処置を行ったものとする。
 - ウ 仕上げはせっこうボード張りとし、既設との接合部及びボード継目については、見切縁、ジョイントテープ等により隙間なく施工する。
 - エ ポート面は、EP塗装（B種）及びソフト巾木取付とする。
 - (4) 床ビニルシート
 - ア ビニル床シートは、JIS A 5705 により、下記同等以上のものを使用する。色、柄については、事前に見本等を提出し監督官に確認すること。
 - イ ビニル床シート用接着剤は、JIS A 5536、メーカー仕様に応じたものとする。ただし、ホルモアルデヒドの放散量は、F☆☆☆☆とする。
 - ウ ビニル幅木は、厚さ1.5mm以上、高さ100mmとする。
 - (4) 電気工事
 - ア 電気工事においては、電気保安技術者（第二種電気工事士以上の資格を保有）をおくものとする。
 - イ 照明器具については、施工後監督官立ち合いのもと点灯確認を行う。
 - ウ 電気工事完了後、絶縁測定を実施し異常のないことを確認する。
 - (5) 給排水管工事
 - ア 配管の切断・切離しの前に既設バルブで確実に止水できることを確認する。
 - イ 既設配管への接続は、接合部の切りくず、ごみ等を十分除去し、管内に異物がないことを確認し行う。
 - ウ 施工後、監督官立ち合いのもと、給水及び排水の接合部から漏れがないことを確認すること。
 - (5) 空気配管工事
 - ア 施工後、監督官立ち合いのもと、配管の接合部から漏れがないことを確認すること。

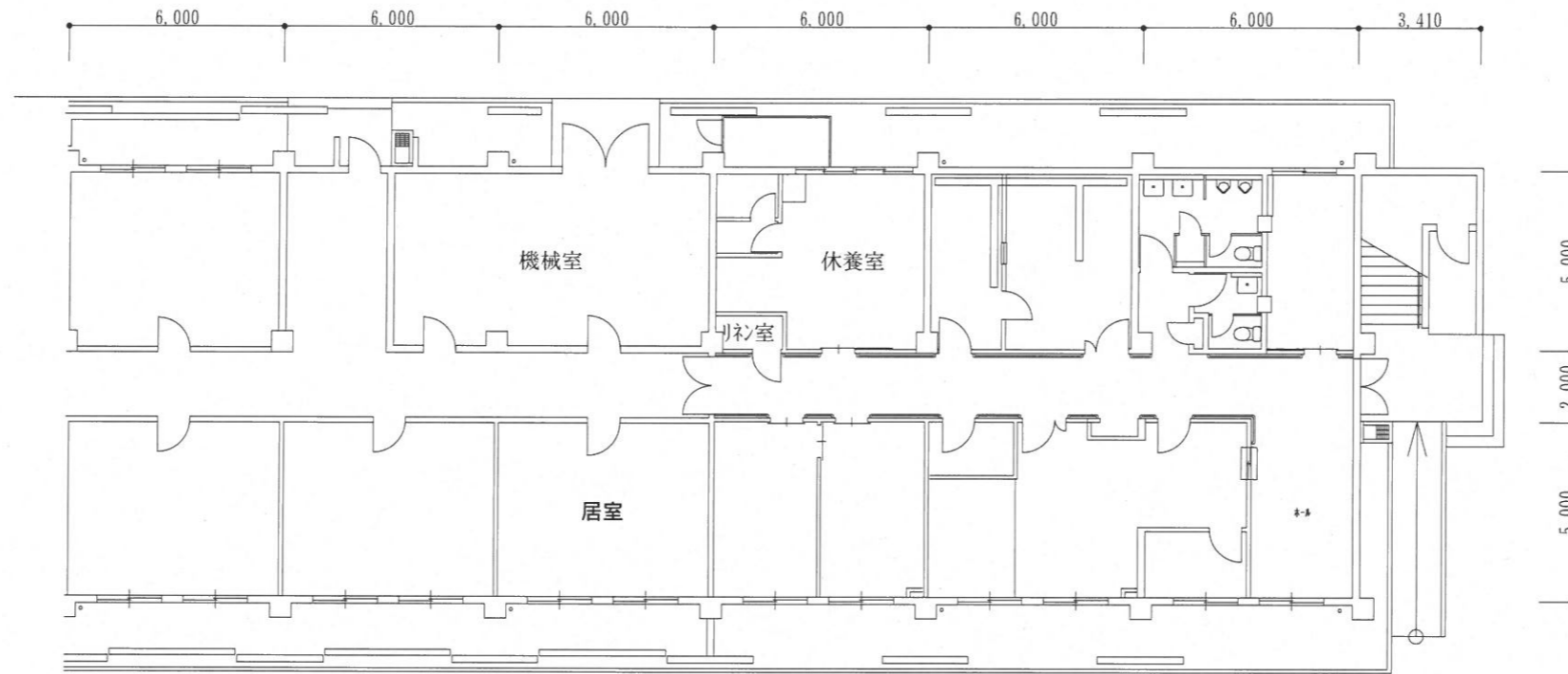
件 名	医務室改修工事	図面番号	2 / 14
図 名	仕 様 書	縮 尺	
与那国沿岸監視隊 後方支援隊			2022.11.4



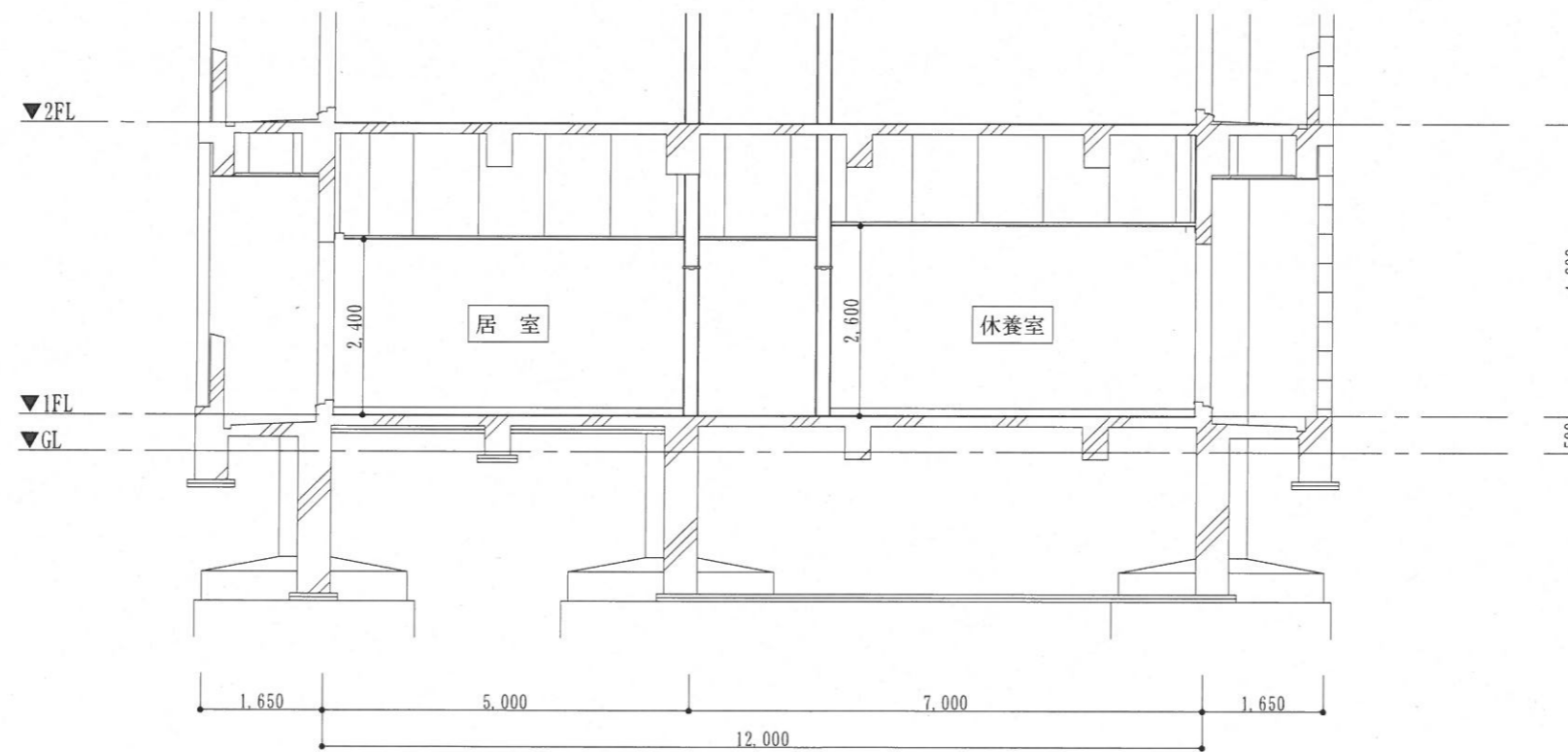
配置図 S-1/X



件名	医務室改修工事	図面番号	3 / 14
図名	案内図	縮尺	図示
与那国沿岸監視隊 後方支援隊		2022.11.4	

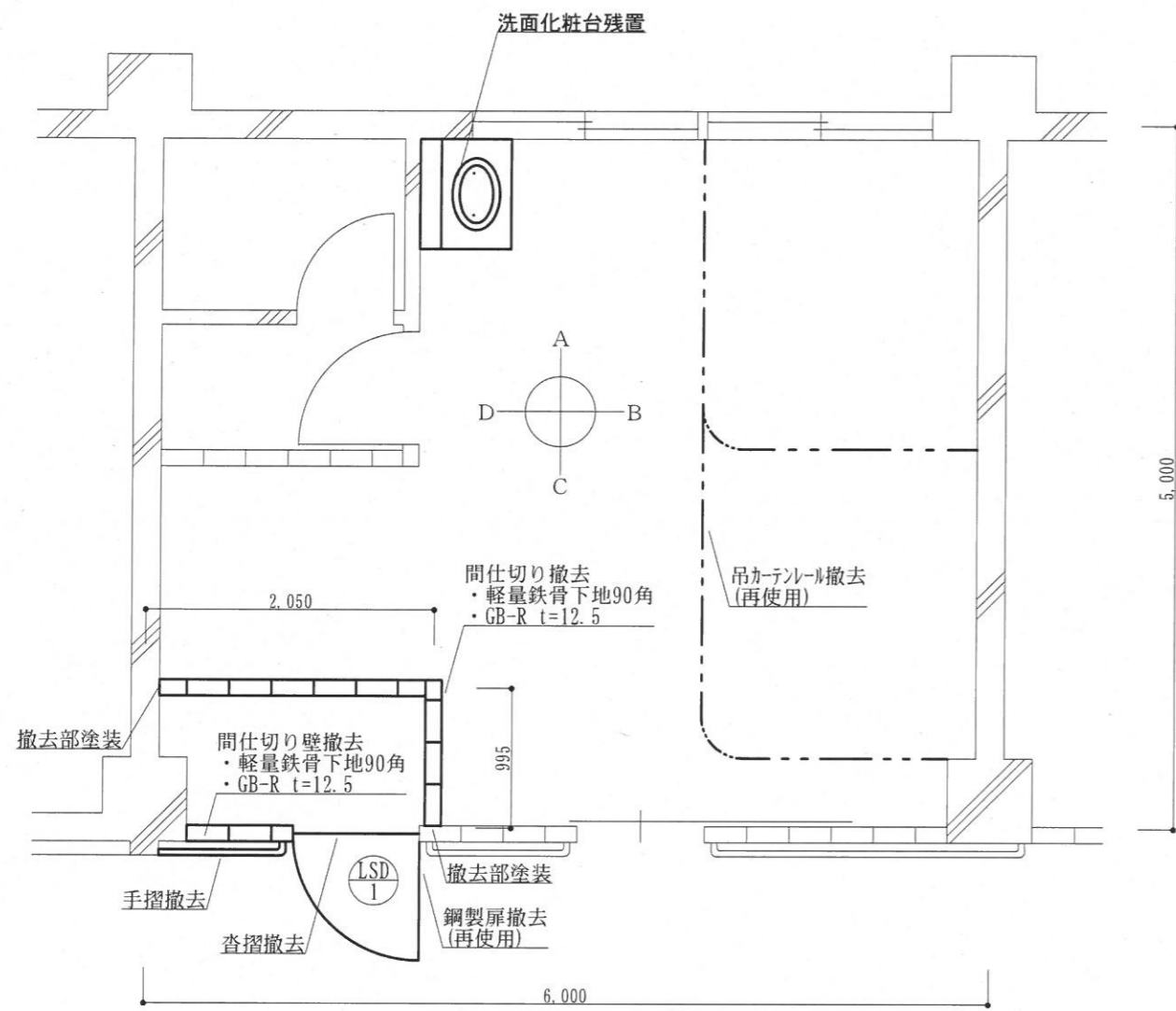


隊舎 1 F 東側 平面図 S=1:200

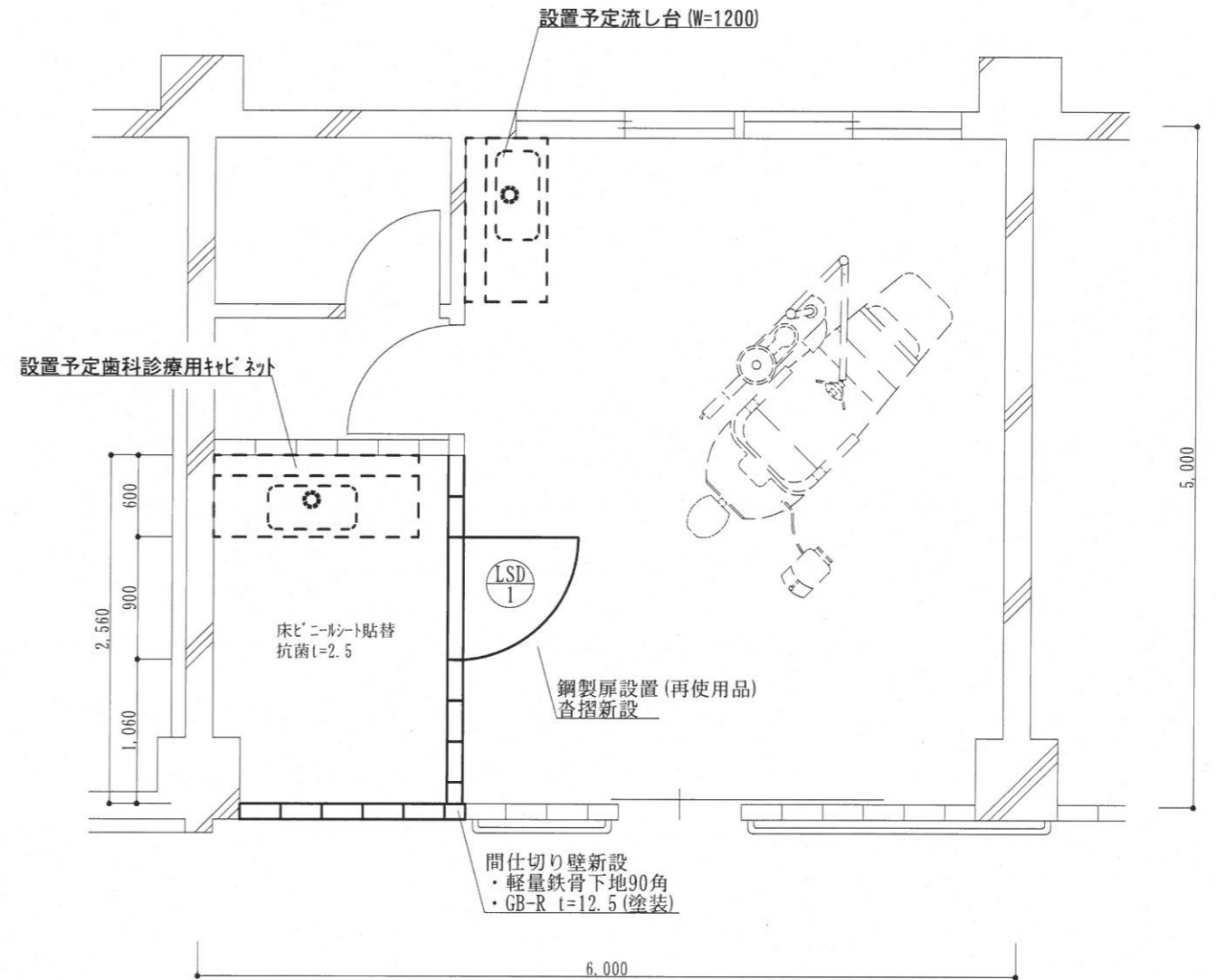


隊舎 矩計図 S=1:100

件名	医務室改修工事	図面番号	4 / 14
図名	隊舎 1 F 平面図・短計図	縮尺	
与那国沿岸監視隊 後方支援隊			2022.11.4



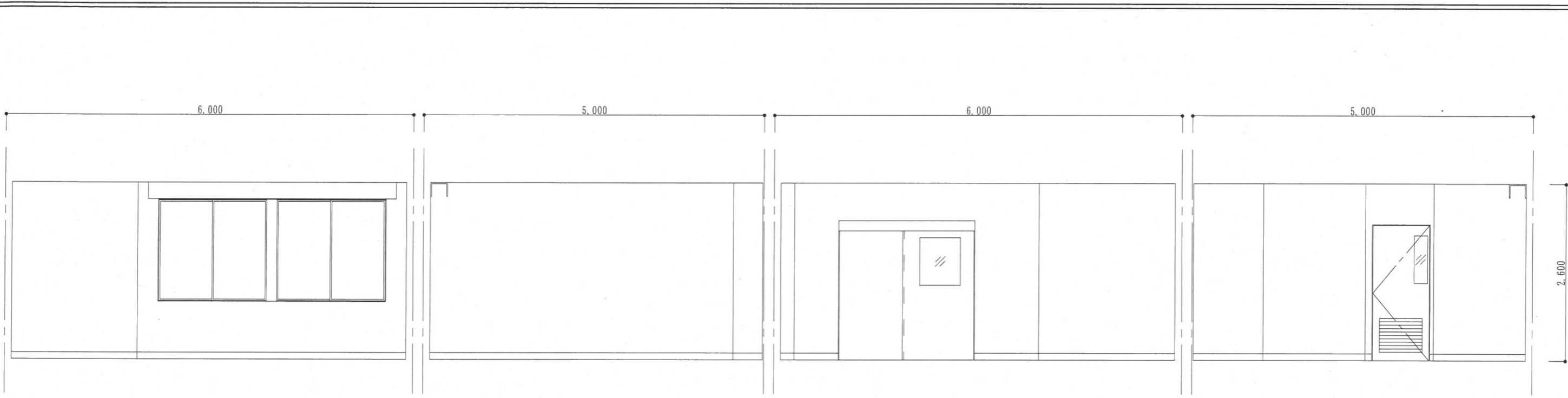
改 修 前



改 修 後

休養室 平面図 S=1:50

件名	医務室改修工事	図面番号	5 / 14
図名	改修前・改修後 平面図	縮尺	1/50
与那国沿岸監視隊 後方支援隊		2022.11.4	



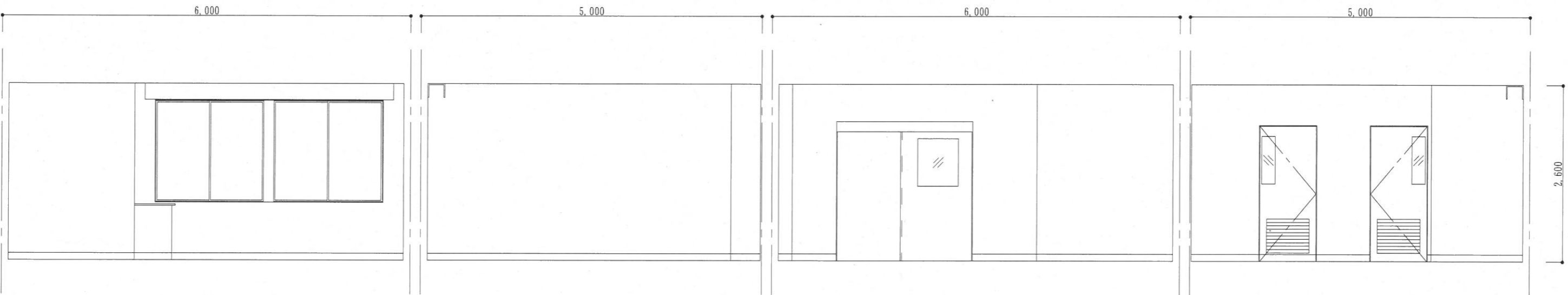
A面

B面

C面

D面

休養室（改修前）展開図 S=1:60



A'面

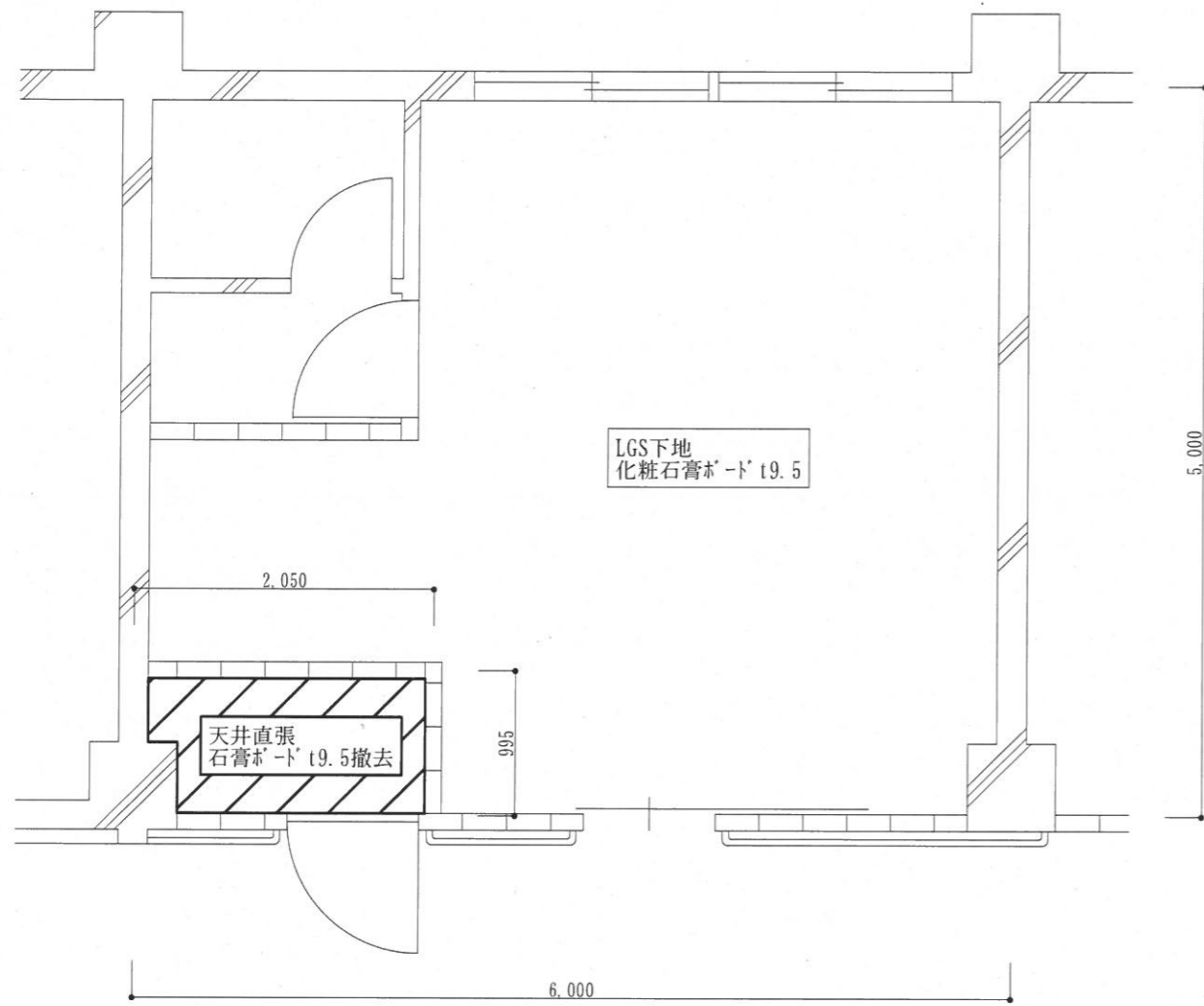
B'面

C'面

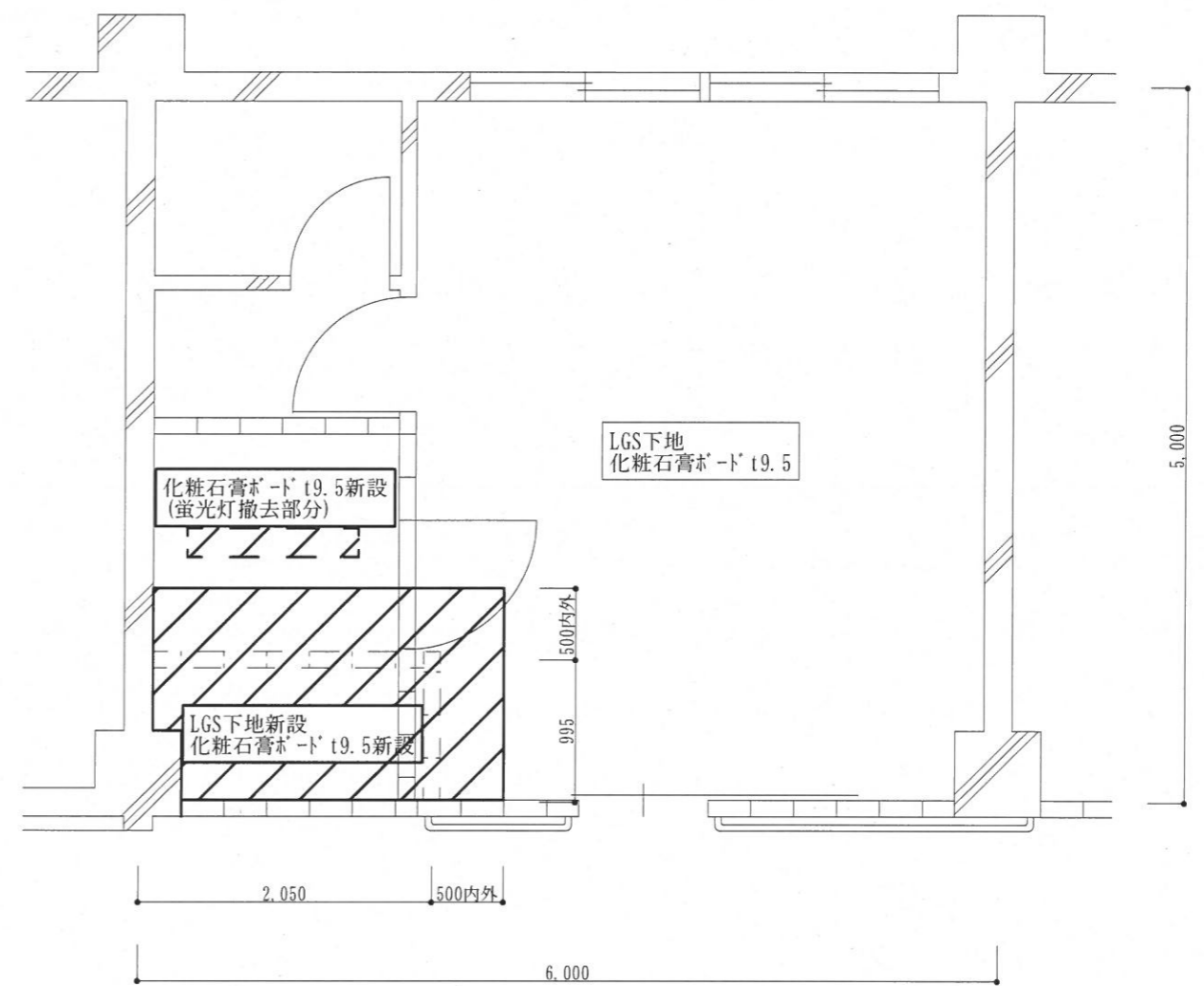
D'面

休養室（改修後）展開図 S=1:60

件名	医務室改修工事	図面番号	6 / 14
図名	展開図	縮尺	1/60
与那国沿岸監視隊 後方支援隊			2022.11.4



改 修 前

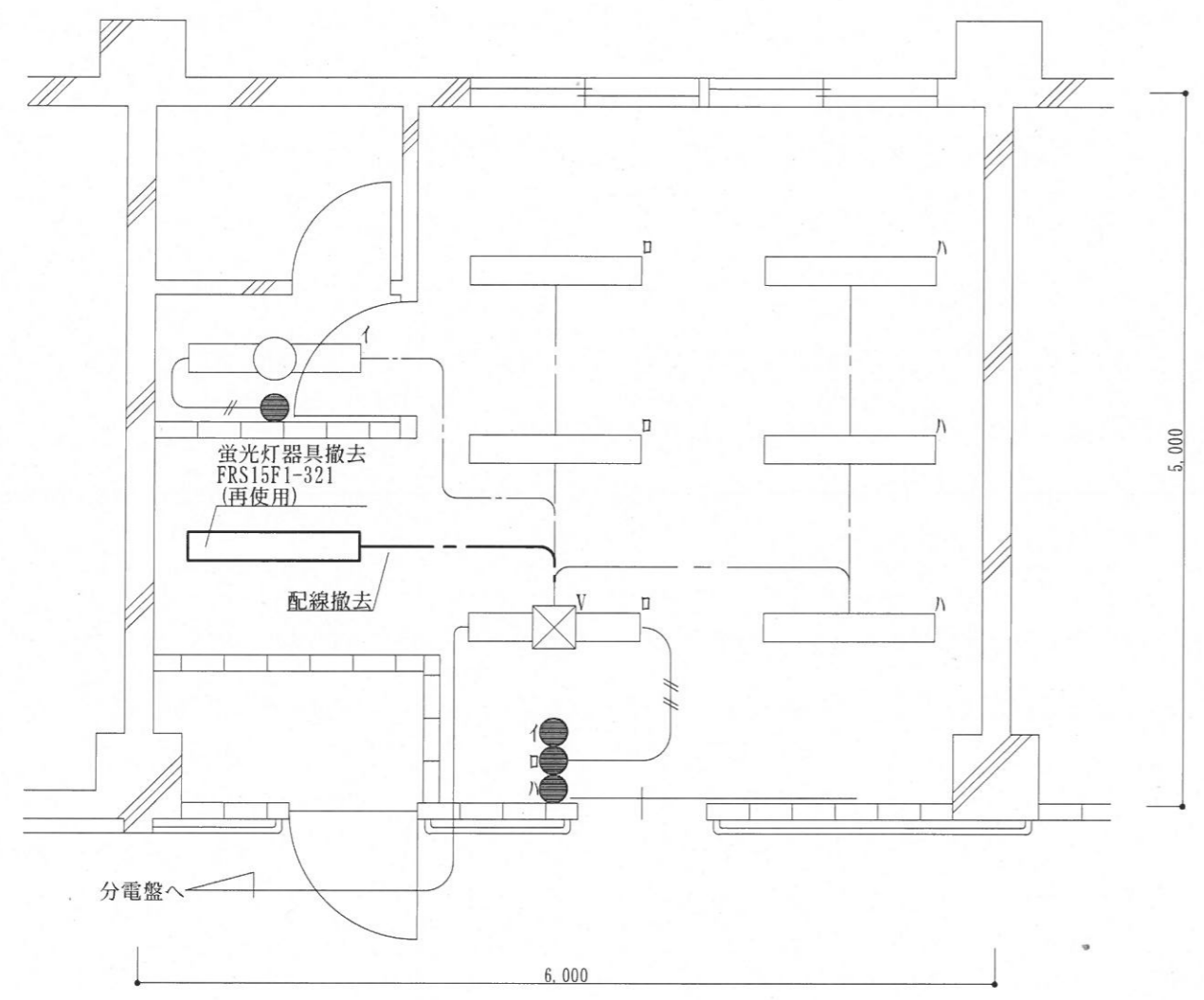


改 修 後

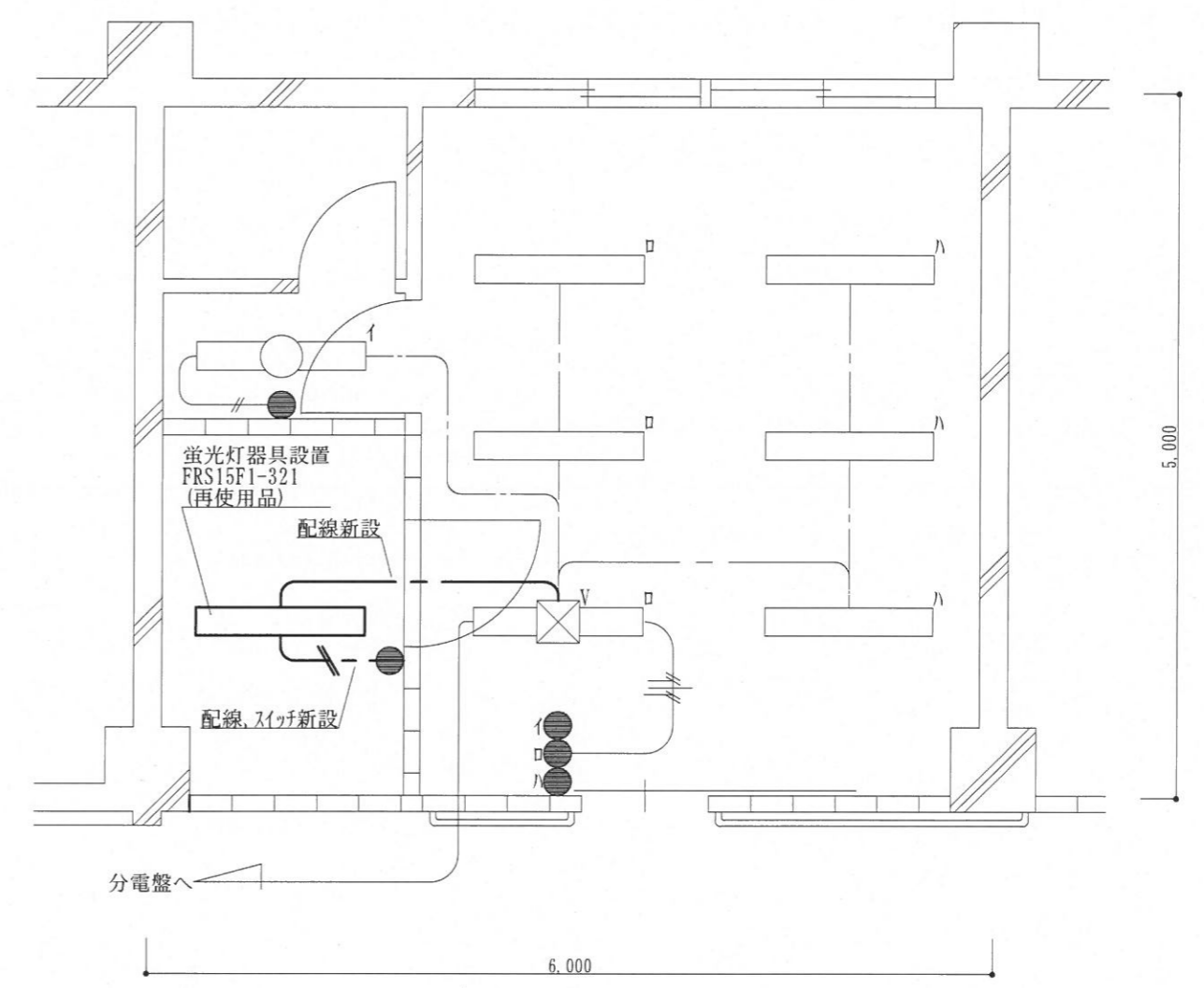
休養室 天井伏図 S=1:50

件名	医務室改修工事	図面番号	7 / 14
図名	天井伏図	縮尺	1/50
与那国沿岸監視隊 後方支援隊			2022.11.4

- 凡例
- : EM-EEF1.6-3C 天井ころがし配線 立下り保護管 (PF22)
 - #-: EM-IE1.6*2 (PF14) 天井いんべい配管配線
 - ##-: EM-IE1.6*4 (PF16) 天井いんべい配管配線



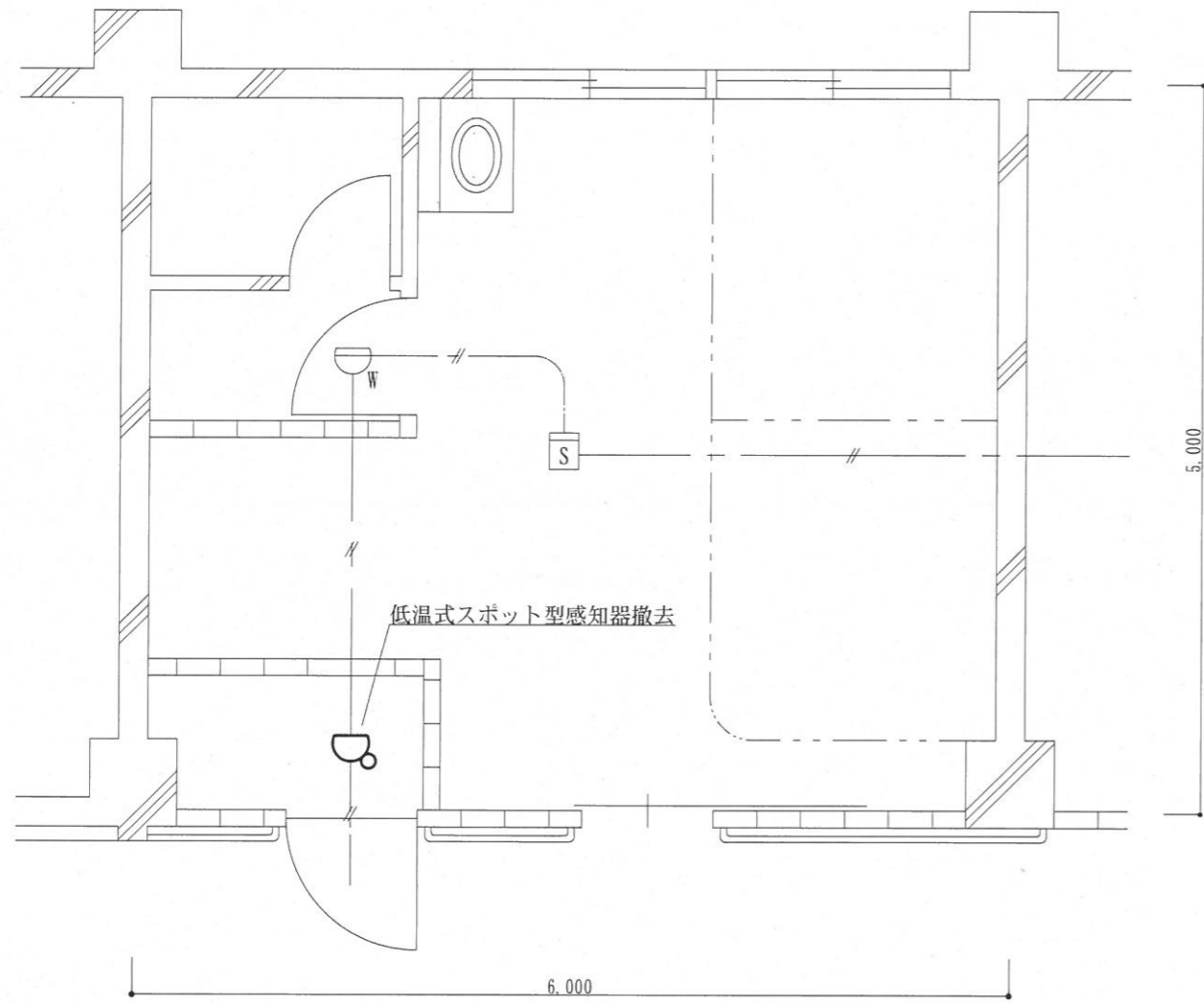
改修前



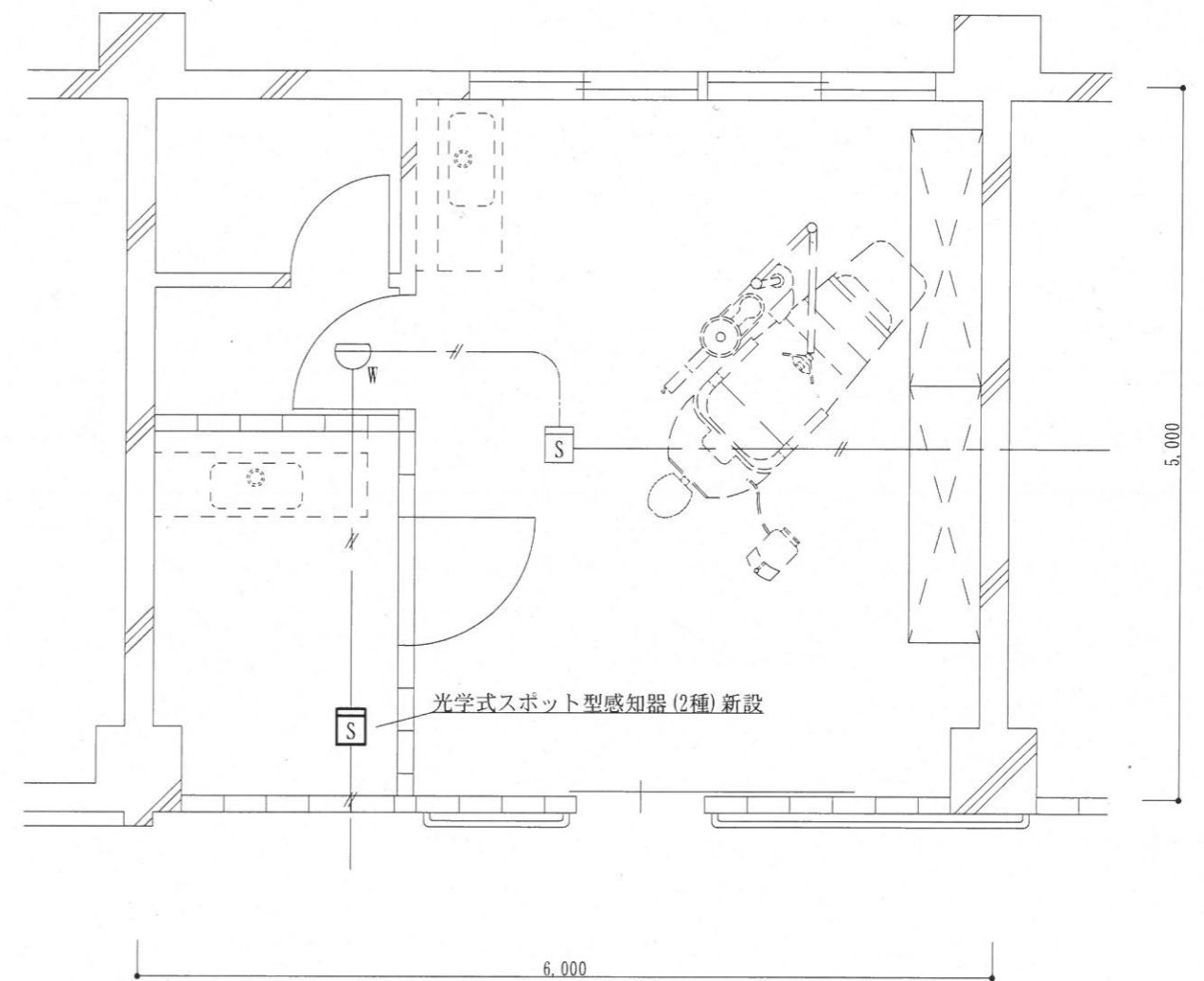
改修後

休養室 電灯設備図 S=1:50

件名	医務室改修工事	図面番号	8 / 14
図名	休養室 電灯設備図	縮尺	1/50
与那国沿岸監視隊 後方支援隊		2022.11.4	



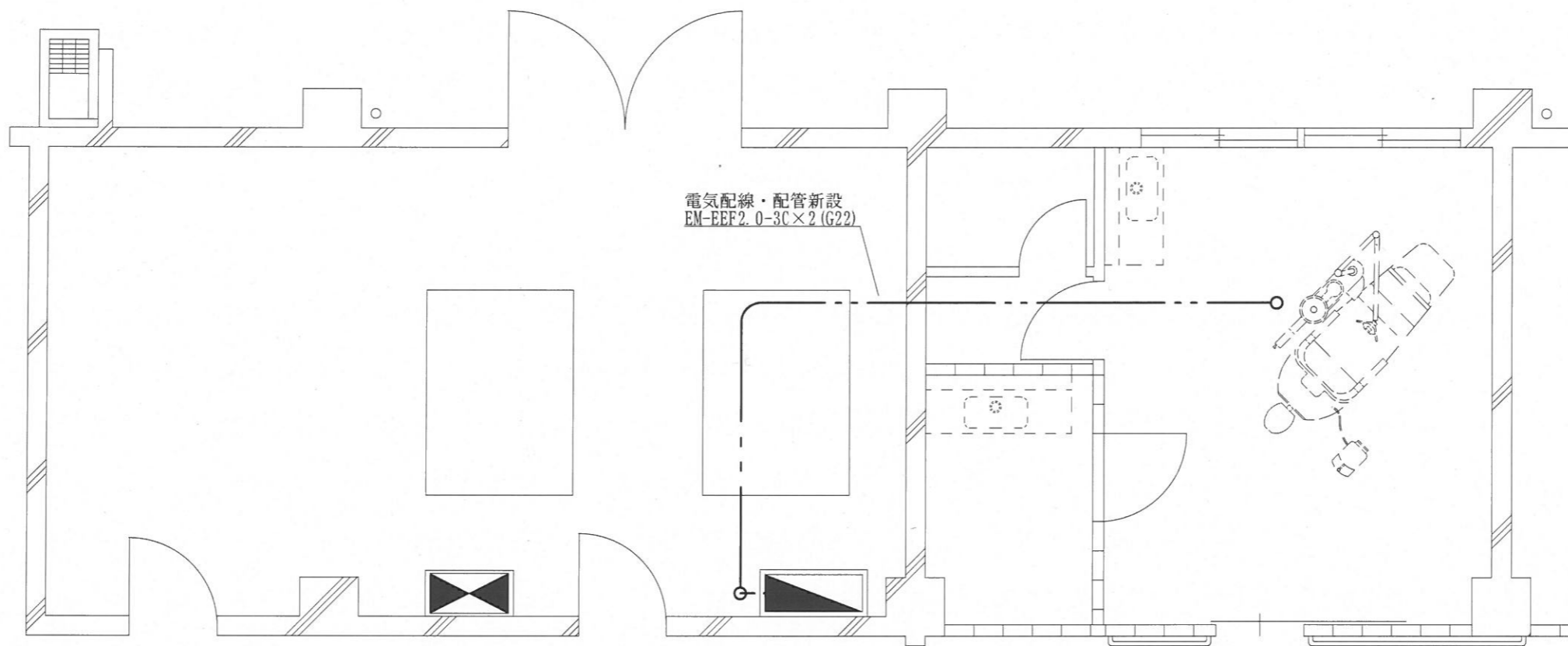
改 修 前



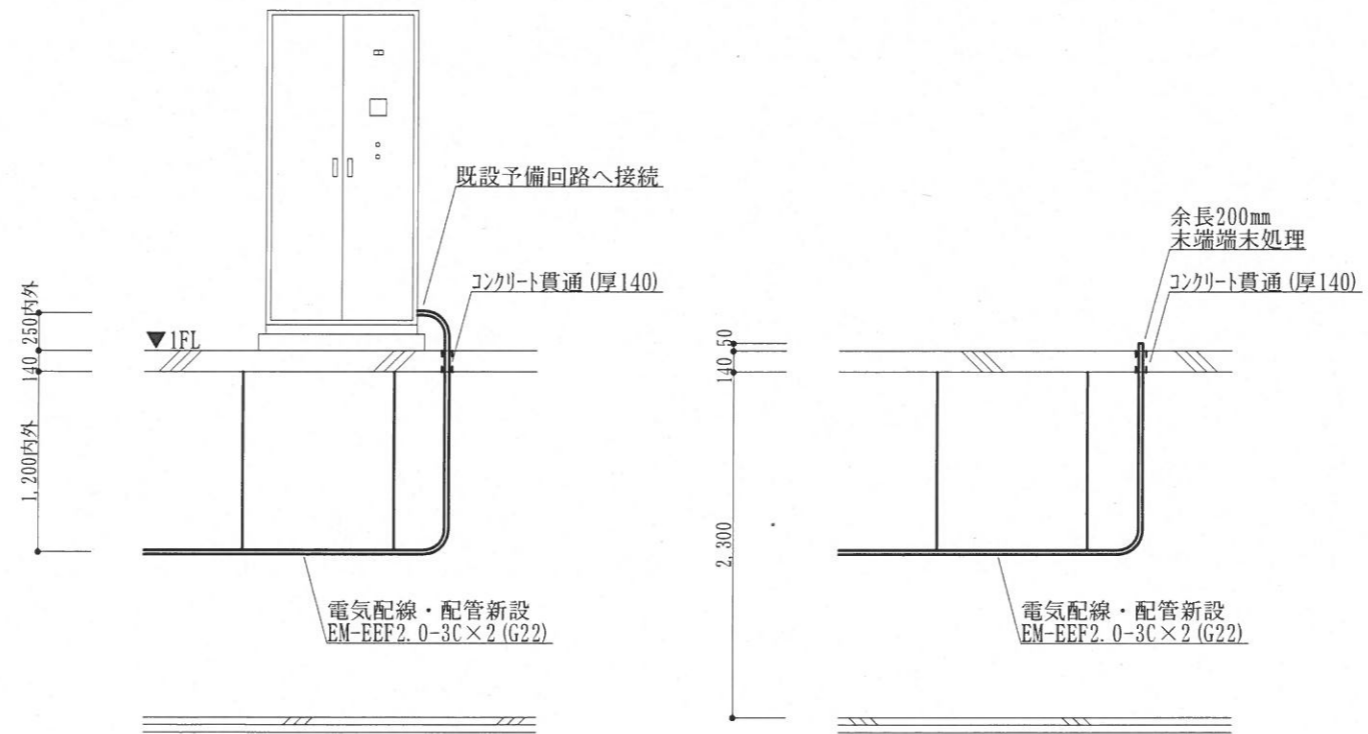
改 修 後

休養室 自動火災報知設備図 S=1:50

件名	医務室改修工事	図面番号	9 / 14
図名	休養室 自動火災報知設備図	縮尺	1/50
与那国沿岸監視隊 後方支援隊		2022.11.4	



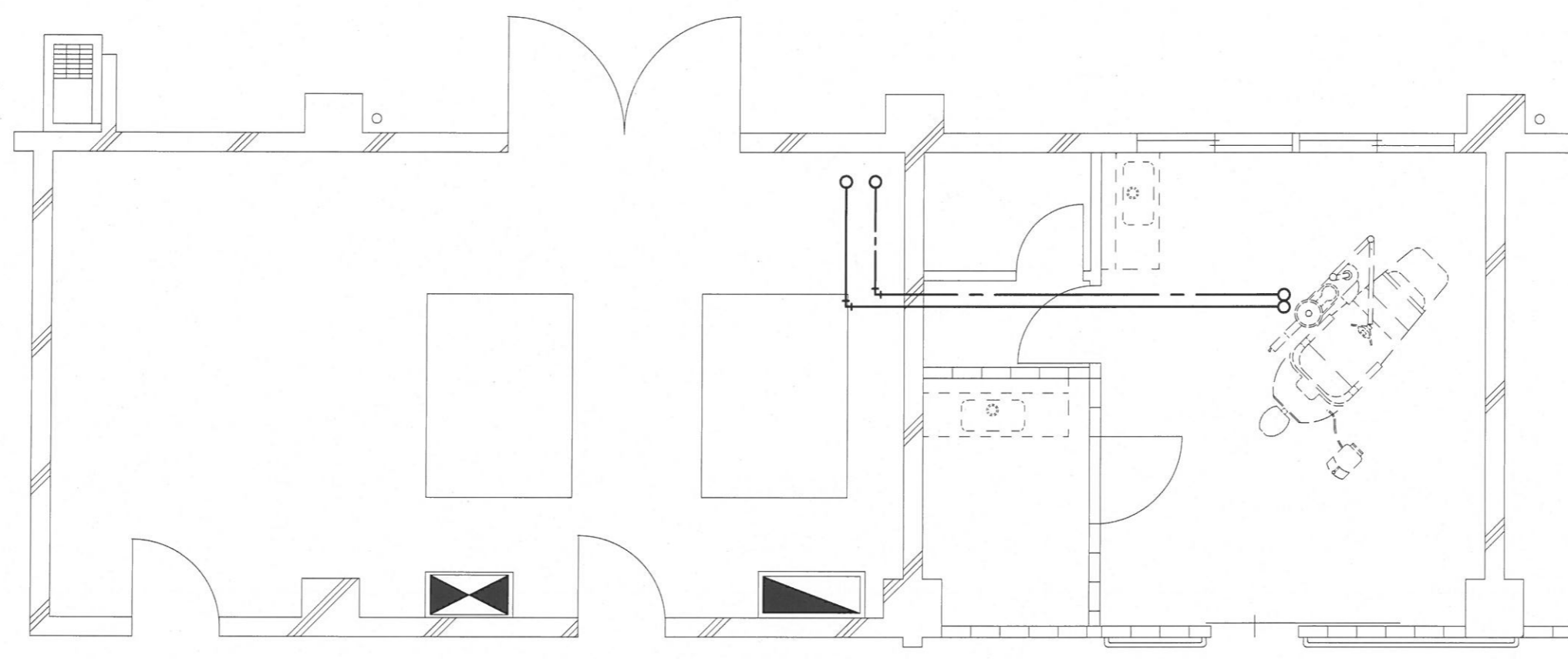
休養室・機械室電気配線平面図 S=1:60



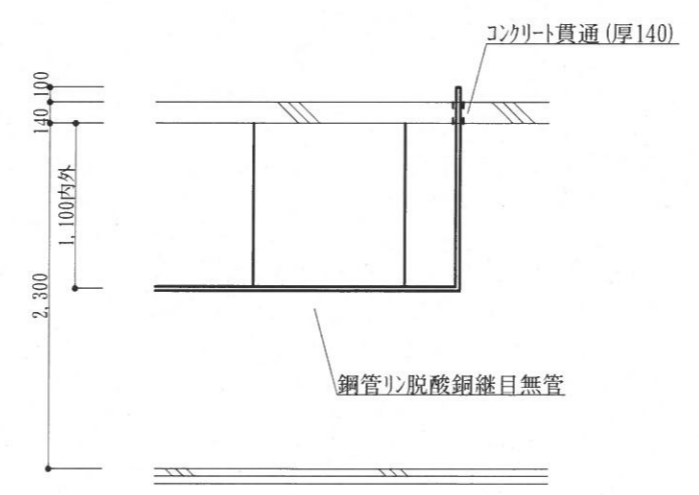
休養室・機械室断面図 S=1:50

件名	医務室改修工事	図面番号	10 / 14
図名	休養室・機械室 電気配線図	縮尺	図示
与那国沿岸監視隊 後方支援隊		2022.11.4	

凡例
 ————: 高压空气配管 鋼管リ脱酸銅継目無管 JIS H 3300 C 1220T (黄)
 - - - - : 吸引空气配管 鋼管リ脱酸銅継目無管 JIS H 3300 C 1220T (黒)



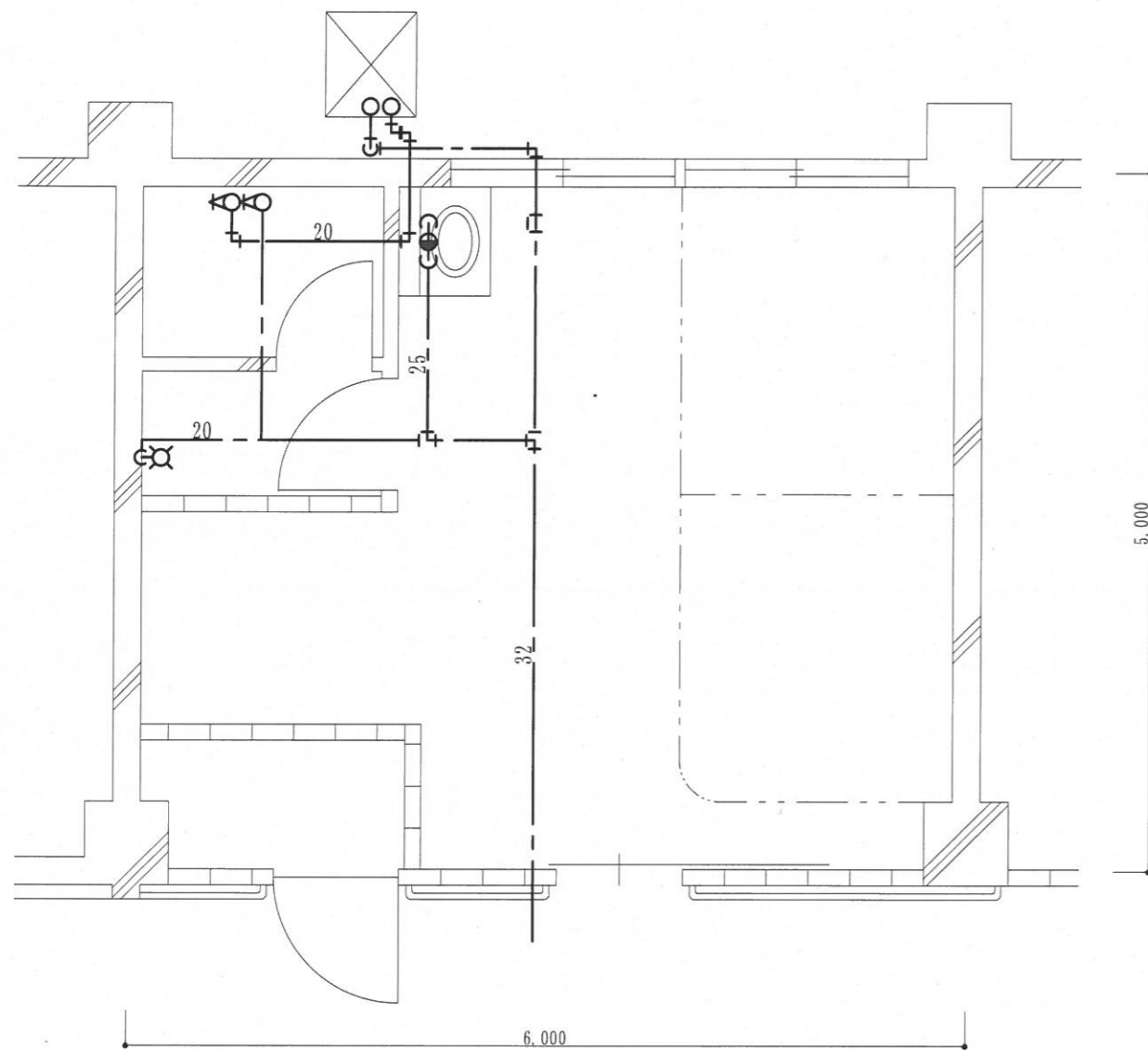
休養室・機械室空気配管図 S=1:60



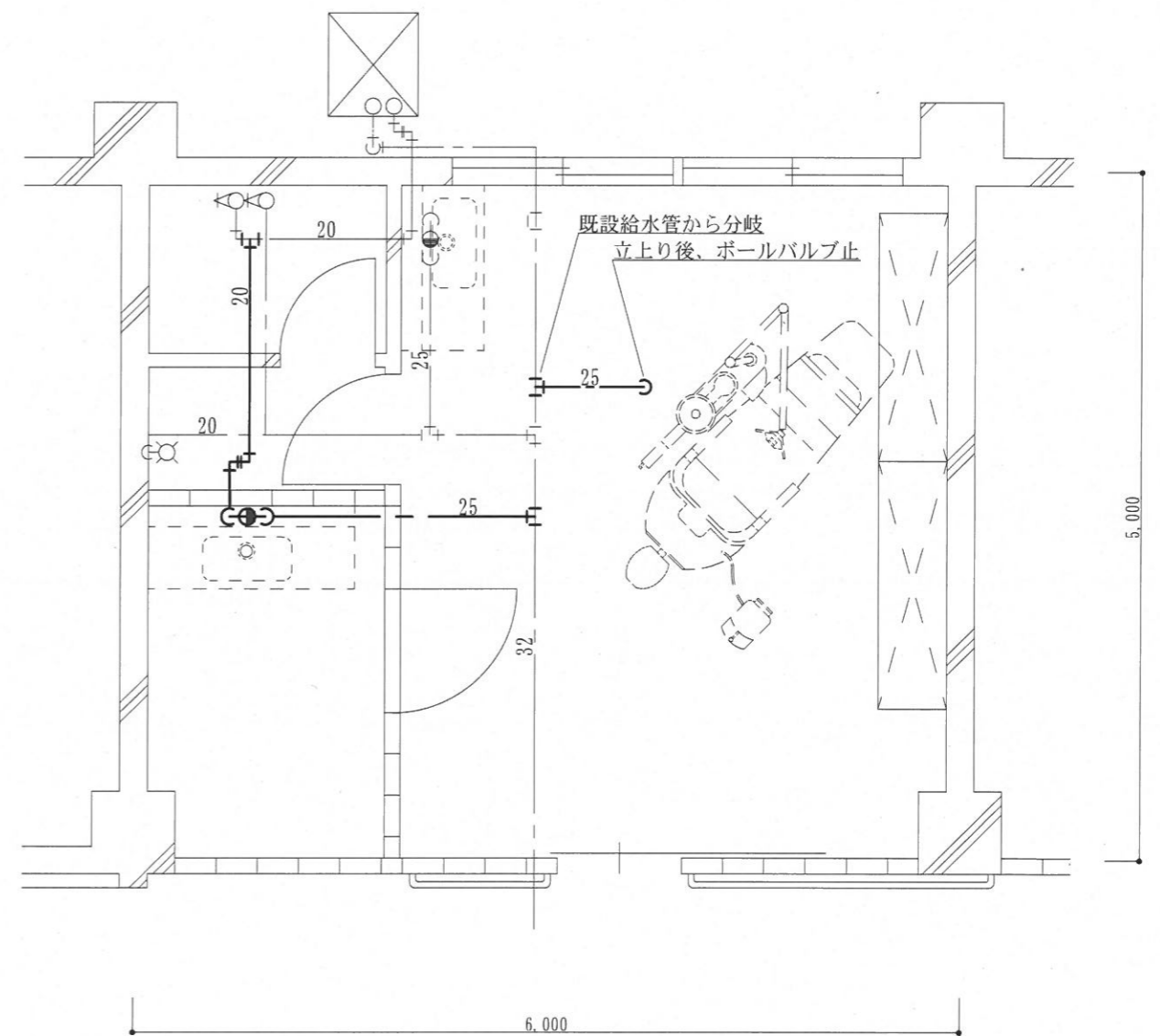
休養室・機械室断面図 S=1:50

件名	医務室改修工事	図面番号	11 / 14
図名	休養室・機械室 空気配管図	縮尺	図示
与那国沿岸監視隊 後方支援隊		2022.11.4	

凡 例
 --- : 給水配管 水道用ポリエチレン粉体ライニング鋼管 (PA) ねじ接合
 --- : 給湯配管 銅管 (M) 差込接合



改 修 前

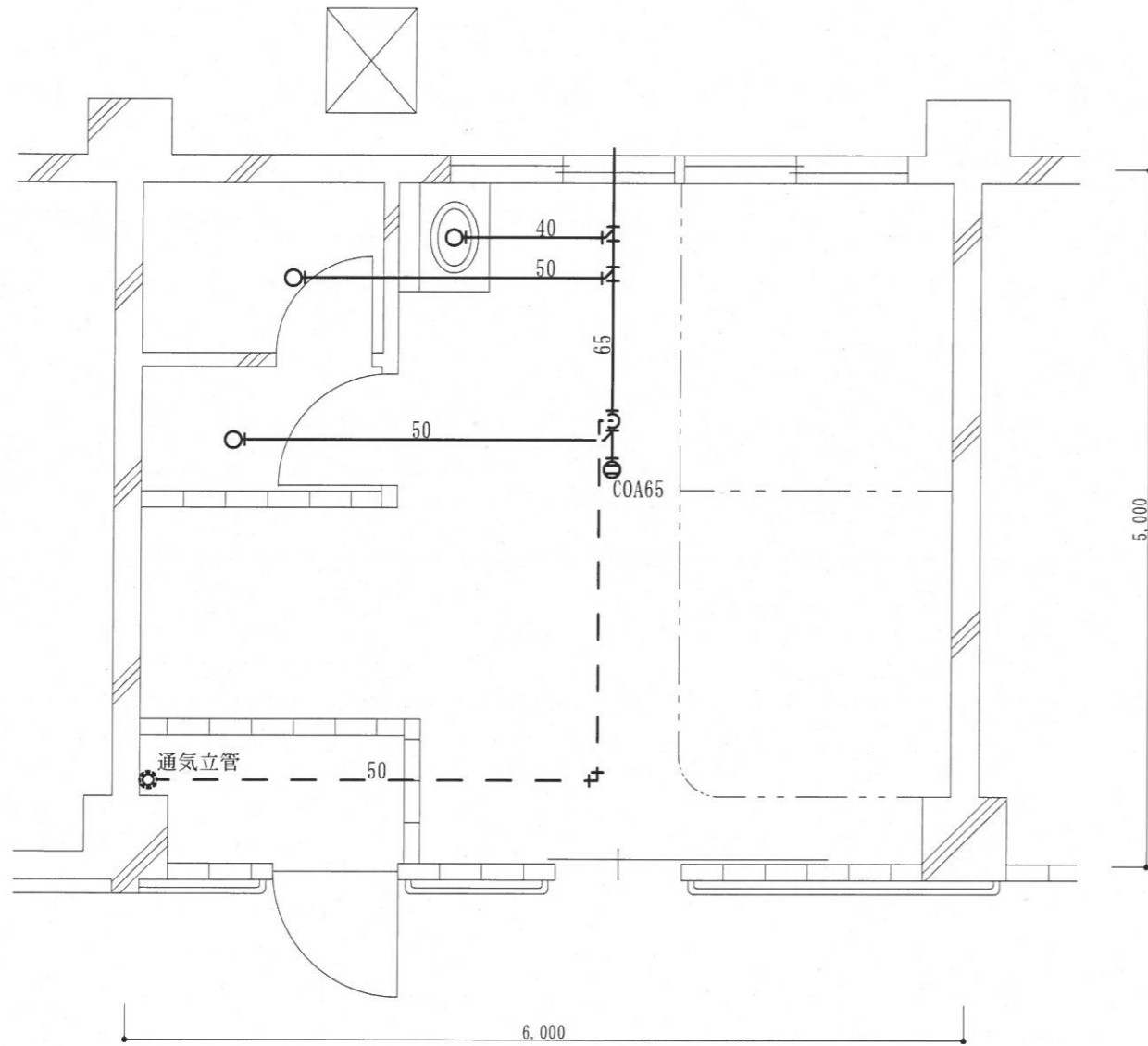


改 修 後

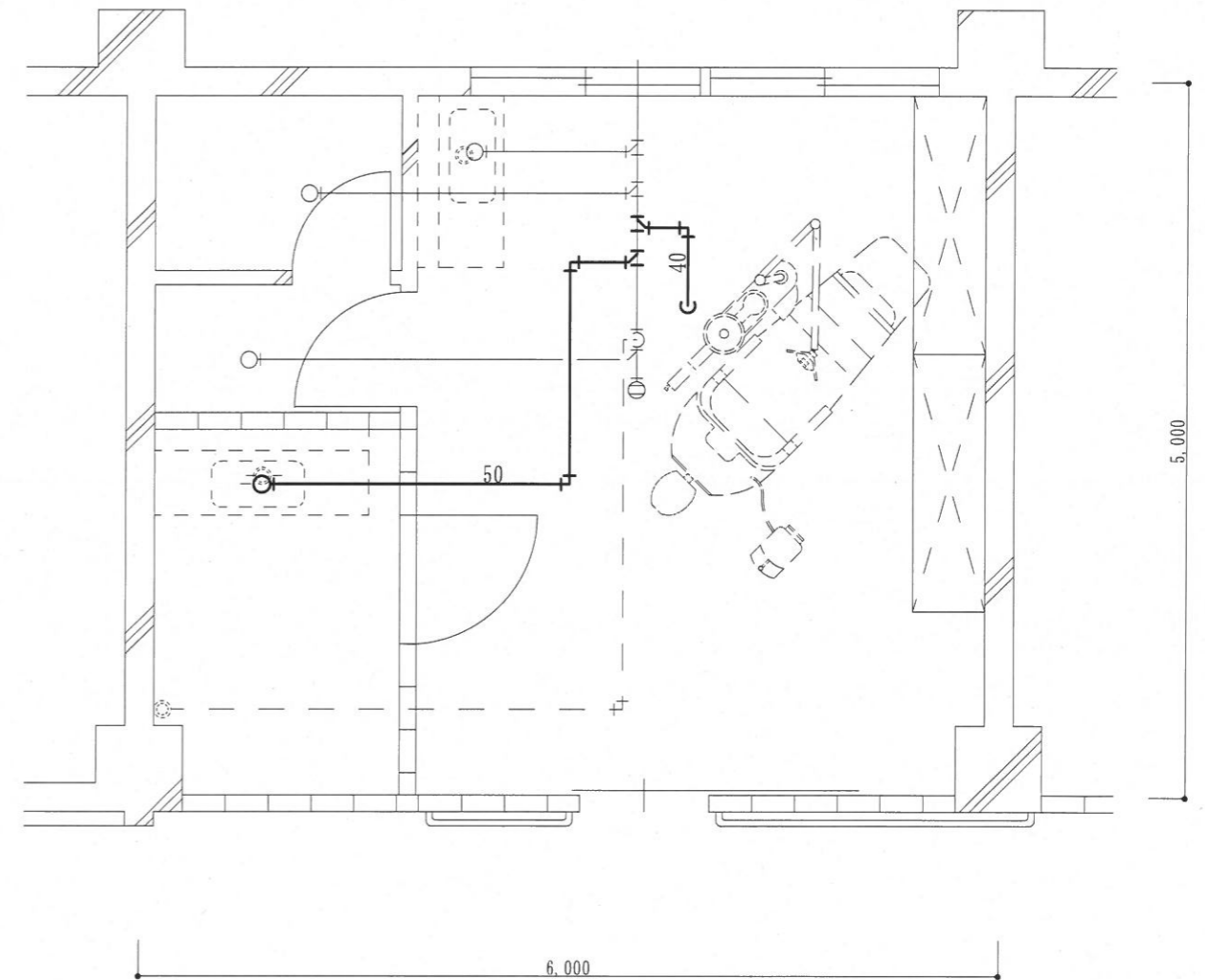
休養室 給水設備図 S=1:50

件 名	医務室改修工事	図面番号	12 / 14
図 名	休養室 給水設備	縮 尺	1/50
与那国沿岸監視隊 後方支援隊			2022.11.4

凡 例
 ———— : 排水配管 排水用炭素鋼鋼管 (白管) ねじ接合
 - - - - : 通気配管 排水用炭素鋼鋼管 (白管) ねじ接合



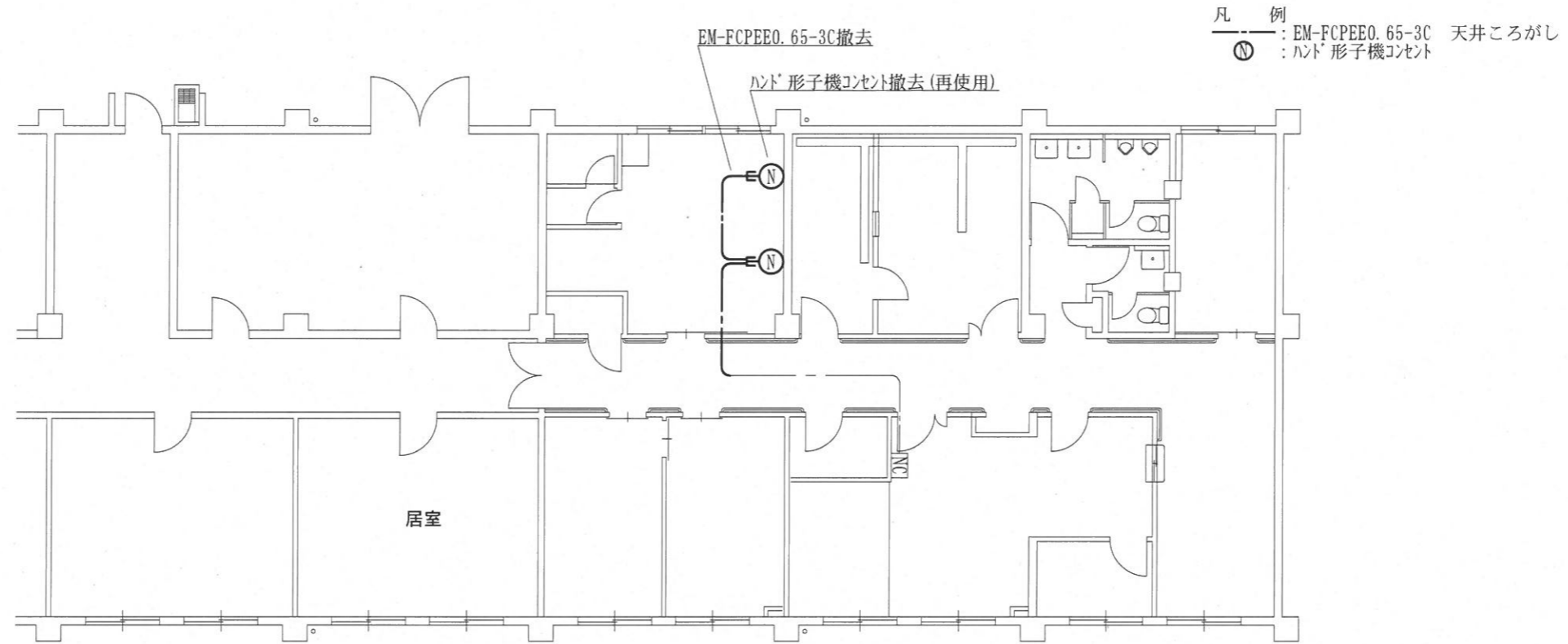
改 修 前



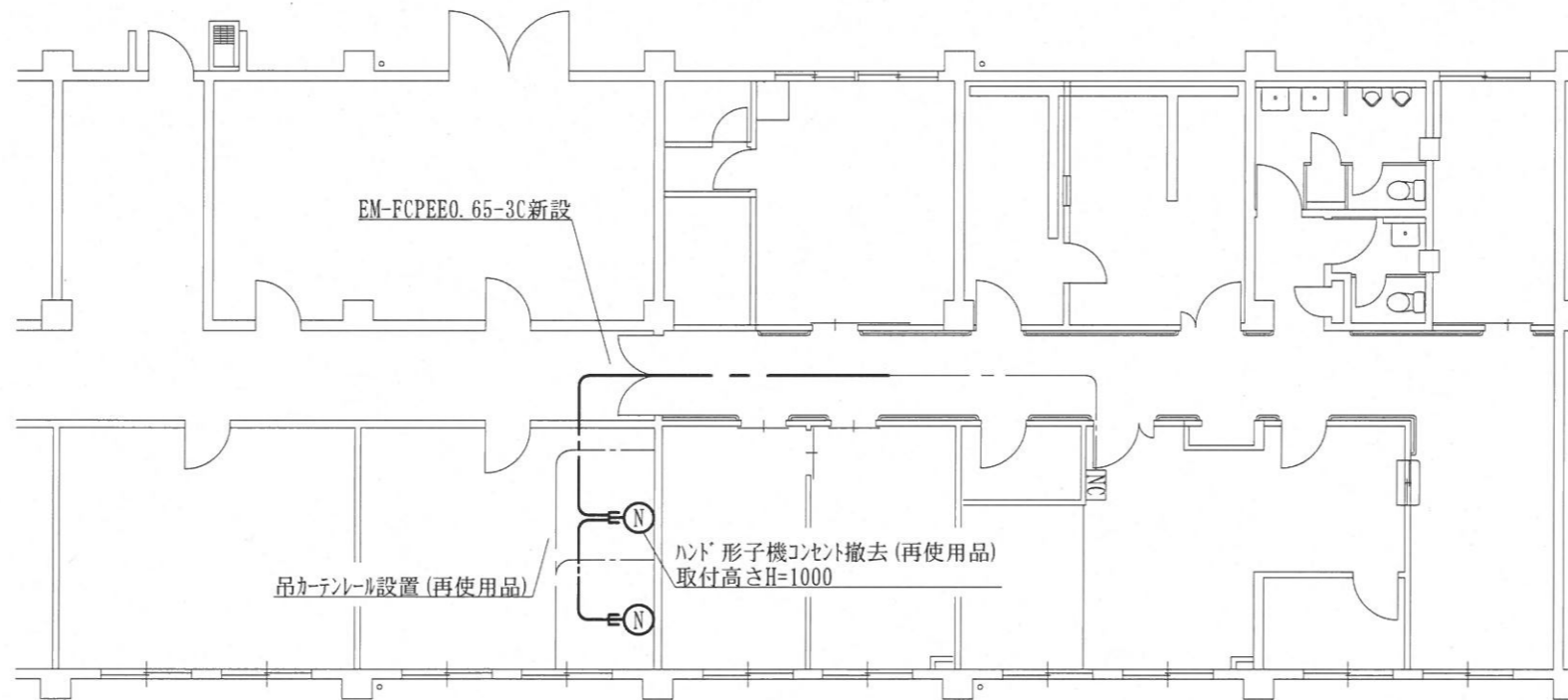
改 修 後

休養室 排水設備図 S=1:50

件 名	医務室改修工事	図面番号	13 / 14
図 名	休養室 排水設備図	縮 尺	1/50
与那国沿岸監視隊 後方支援隊			2022.11.4



ナースコール配線図(改修前) S=1:150



ナースコール配線図(改修後) S=1:150

件名	医務室改修工事	図面番号	14 / 14
図名	ナースコール配線図	縮尺	1/50
与那国沿岸監視隊 後方支援隊		2022.11.4	