

# 空調機保守点検 (シーズンイン点検)

件名	空調機保守点検(シーズンイン点検)					図面番号	1 / 21
図名	表紙					縮尺	
監視隊長	副隊長	後支隊長	営繕班長	工事企画主任	電気係	設計製図	
							
与那国沿岸監視隊 後方支援隊						2022.9.9	



前項のつづき

点検項目	点検内容	備考
6. エアフィルター		
a. ろ材	詰まり、損傷等の有無を点検する。	
b. 枠	変形、腐食等の有無を点検する。	
7. 冷媒系統	① ハス漏れの有無を点検する。 ② 配管の損傷等の有無を点検する。	
8. 熱交換器	① ファンコイル及び凝縮器の汚れ、損傷等の有無を点検する。 ② 補助ヒーターの汚れ、損傷等の有無を点検する。	
9. 加湿器	① 作動の良否を点検する。 ② 汚れ、損傷等の有無を点検する。	
10. 保安装置		
a. インターロック	室内送風機運転と(補助)電気ヒーターが連動して作動することを確認する。	
b. 圧力開閉器	作動の良否を確認する。	
c. 可溶栓及び安全弁	ガス漏れ、変形等の有無を確認する。	
d. 温度ヒューズ	溶断、変形及び変色の有無を点検する。	
e. 過熱防止器	作動の良否を確認する。	
f. 圧力計	指示値が正常であることを確認する。	
11. 自動制御器	温度調節器、湿度調節器、タイマー制御、圧力制御及び容量制御が設定値で作動することを確認する。 腐食、変形、破損等の有無を点検する。	
12. 運転調整		
a. 音・振動	異常のないことを確認する。	
b. 電源電圧	① 供給電源圧に異常のないことを確認する。 ② 運転時における電圧変動が規定値内にあることを確認する。	
c. 運転電流	① 主電流及び圧縮機電流が定格以下にあることを確認する。 ② 送風機及び加湿器の電流に異常がないことを確認する。 ③ 電気ヒーターの電流が定格値にあることを確認する。	
d. 冷凍機油	汚損、劣化及び油量の適否を点検する。	
e. 熱交換状況	冷媒、室外機及び室内機の吹出し空気温度を点検し、熱交換状況が正常であることを確認する。	
f. 除霜装置	暖房運転時の場合は、検知作動及び四方弁作動の良否を点検する。	

キ フィルターユニットの点検項目及び点検内容は下表による。

点検項目	点検内容	備考
1. 基礎・固定部	① 亀裂、沈下等の以上の有無を点検する。 ② 固定金具の劣化及び固定ボルトの緩みを点検する。 ③ 防振材、ストッパー等の劣化の有無を点検する。	
2. ろ材	① 目詰まりの有無を点検する。 ② 差圧計により圧力損失を点検する。 ③ 除塩フィルターのろ材を交換する。 ④ プレフィルターのろ材を交換する。	官給品支給
3. 枠又はケーシング	変形、腐食等の有無を点検する。	
4. チャンバー	変形、腐食、汚れ等の有無を点検する。	

ク フィルターろ材を交換するときは、付着した粉じん等を清浄側に飛散させないように空調機を停止して行う。また、フィルターの枠に塩分の付着がある場合は、塩分の除去及び清掃を行う。

ケ 取替えたプレフィルターは産業廃棄物として処分するものとし、処分完了後、マニフェスト(E票)の写しを監督官に提出する

空調機一覧表

一連 番号	建物 番号	建物名称	空調 区分	製造所	室外機							室内機							備考 セット型番 Vベルト				
					記号	型式番号	電源		定格 冷房能力 (kW)	法定 冷凍ン	換算 馬力 (HP)	台数	設置 場所	記号	型式番号	電源		冷房能力 (kW)		設置方式	台数	設置場所	
							相種	電圧 (V)								相種	電圧 (V)					階数	室名
1	1	庁舎	別	ダ件工業	ACP-1	RXYF900DR (RMP500D) (RMP400D)	3	200	50.0	11.35	16	1	屋上	ACP-1-1	FXYFP140MG	1	200	14.0	天井埋込	1	1F	営繕班事務室	
							3	200	40.0		15	1	屋上	ACP-1-2	FXYFP36MG	1	200	3.6	天井埋込	1	1F	後支隊長室	
							3	200	40.0		15	1	屋上	ACP-1-3	FXYFP160MG	1	200	16.0	天井埋込	4	1F	後方支援隊事務室、売店	
2	1	庁舎	別	ダ件工業	ACP-3	RXYF615DR (RMP335D) (RMP280D)	3	200	33.5	8.84	10	1	屋上	ACP-3-1	FXYFP28MG	1	200	2.8	天井埋込	1	1F	紙裁断室	
							3	200	33.5		10	1	屋上	ACP-3-2	FXYFP71MG	1	200	7.1	天井埋込	2	1F	営外室	
							3	200	28.0		10	1	屋上	ACP-3-3	FXYFP80MG	1	200	8.0	天井埋込	1	1F	事務室1	
														ACP-3-4	FXYFP112MG	1	200	11.2	天井埋込	2	1F	会計隊事務室	
														ACP-3-5	FXYFP56MG	1	200	5.6	天井埋込	1	1F	入札室	
3	1	庁舎	別	ダ件工業	ACP-4	RXYF140D	3	200	14.0	2.24	5	1	屋上	ACP-4-1	FXYFP71MG	1	200	7.1	天井埋込	1	1F	事務室2	
													ACP-4-2	FXYFP28MG	1	200	2.8	天井埋込	1	1F	前室		
													ACP-4-3	FXYFP28MG	1	200	2.8	天井埋込	1	1F	取調室		
4	1	庁舎	別	ダ件工業	ACP-5	RZFP335CB	3	200	30.0	4.54	10	1	屋上	ACP-5	FHCP160AM	1	200		天井埋込	2	1F	事務室3	SZXC335AMD
					ACP-6	RXYF1400DR (RMP500D) (RMP500D) (RMP400D)	3	200	50.0	17.93	16	1	屋上	ACP-6-1	FXYMP280MB	1	200	28.0	天井埋込	3	2F	事務室4	
							3	200	50.0		16	1	屋上	ACP-6-2	FXYMP160C	1	200	16.0	天井埋込	1	2F	事務室4	
5	1	庁舎	別	ダ件工業			3	200	40.0		15	1	屋上	ACP-6-3	FXYMP140MG	1	200	14.0	天井埋込	3	2F	事務室5	
					ACP-7	RXYF900DR (RMP500D) (RMP400D)	3	200	50.0	11.35	16	1	屋上	ACP-7-1	FXYFP36MG	1	200		天井埋込	1	2F	事務室6	
							3	200	40.0		15	1	屋上	ACP-7-2	FXYFP71MG	1	200		天井埋込	1	2F	事務室7	
6	1	庁舎	別	ダ件工業										ACP-7-3	FXYFP140MG	1	200		天井埋込	1	2F	事務室8	
														ACP-7-4	FXYFP160MG	1	200		天井埋込	2	2F	事務室9	
														ACP-7-5	FXYFP71MG	1	200		天井埋込	1	2F	事務室10	
														ACP-7-6	FXYFP112MG	1	200		天井埋込	1	2F	事務室11	
														ACP-8-1	FXYFP160MG	1	200	16.0	天井埋込	1	2F	会議室	
7	1	庁舎	別	ダ件工業	ACP-8	RXYF615DR (RMP335D) (RMP280D)	3	200	33.5	8.84	10	1	屋上	ACP-8-2	FXYFP56MG	1	200	5.6	天井埋込	1	2F	最先任上級曹長室	
							3	200	28.0		10	1	屋上	ACP-8-3	FXYFP112MG	1	200	11.2	天井埋込	1	2F	会議室	
														ACP-8-4	FXYFP28MG	1	200	2.8	天井埋込	1	2F	副隊長室	
														ACP-8-5	FXYFP160MG	1	200	16.0	天井埋込	1	2F	監視隊本部事務室	
														ACP-10	FHCP80DB				天井埋込	1	2F	監視隊長室	SZFC80BT
8	1	庁舎	ベア	ダ件工業	ACP-10	RZFP80BT	3	200	7.1	1.43	2.8	1	屋上	ACP-10	FHCP80DB				天井埋込	1	2F	監視隊長室	SZFC80BT
9	1	庁舎	ベア	ダ件工業	ACP-11	RZFP280CD	3	200	25.0	4.69	8	3	屋上	ACP-11	FHCP280CB				天井吊	3	1F	電気室	SZFH280CD
10	1	庁舎	ベア	ダ件工業	ACP-12	RZFP280CD	3	200	25.0	4.69	8	2	屋上	ACP-12	FHCP280CB				天井吊	2	1F	蓄電池室	SZFH280CD
11	1	庁舎	ベア	日立(アイ)	PAC-1	RAS-AP224CH(改)	3	200	15.4		5	1	屋上	PAC-1	FP-AP265CSFF(改)				床置	1	1F	機械室(西)	外気処理空調機 A-41
12	1	庁舎	ベア	日立(アイ)	PAC-2	RAS-AP450CH(改)	3	200	43.8		15	1	屋上	PAC-2	FP-AP530CSFF(改)				床置	1	1F	機械室(東)	外気処理空調機 A-30
13	1	庁舎	ベア	日立(アイ)	PAC-3	RAS-AP224CH(改)	3	200	20.8		7.5	1	屋上	PAC-3	FP-AP265CSFF(改)				床置	1	1F	機械室(東)	外気処理空調機 A-41
14	1	庁舎	ベア	日立(アイ)	PAC-4	RAS-AP224CH(改)	3	200	20.8		7.5	1	屋上	PAC-4	FP-AP265CSFF(改)				床置	1	1F	機械室(西)	外気処理空調機 A-41
15	1	庁舎	ベア	日立(アイ)	PAC-5	RAS-AP224CH(改)	3	200	16.2		6	1	屋上	PAC-5	FP-AP265CSFF(改)				床置	1	2F	機械室	外気処理空調機 A-41
16	1	庁舎	ベア	日立(アイ)	PAC-6	RAS-AP280CH(改)	3	200	29.0		10	1	屋上	PAC-6	FP-AP335CSFF(改)				床置	1	2F	機械室	外気処理空調機 A-41
17	1	庁舎	ベア	日立(アイ)	PAC-7	RAS-AP280CH(改)	3	200	29.0		10	1	屋上	PAC-7	FP-AP335CSFF(改)				床置	1	2F	機械室	外気処理空調機 A-41
18	2	食厨・厚生施設・隊舎	ベア	ダ件工業	ACP-1	RZYP450KR	3	200	31.5	5.70	10	2	屋上	ACP-1	FVYCP775MAR				床置	1	1F	機械室	SZVYCP775KR B-73
19	2	食厨・厚生施設・隊舎	ベア	ダ件工業	ACP-2	RZYP140K	3	200	9.0	2.46	3.3	1	屋上	ACP-2	FVYCP140MAR				床置	1	1F	機械室	SZVYCP140KR A-46
20	2	食厨・厚生施設・隊舎	別	ダ件工業	ACP-4	RXYF224D	3	200	22.4	3.09	8	1	屋上	ACP-4-1	FXYFP36MG	1	200	3.6	天井埋込	1	1F	事務室	
														ACP-4-2	FXYFP28MG	1	200	2.8	天井埋込	1	1F	女子更衣室	
														ACP-4-3	FXYFP28MG	1	200	2.8	天井埋込	1	1F	男子更衣室	
														ACP-4-4	FXYFP22C	1	200	2.2	天井埋込	1	1F	ケトルム	
														ACP-4-5	FXYFP22MB	1	200	2.2	天井埋込	1	1F	通路	
														ACP-4-6	FXYFP22MB	1	200	2.2	天井埋込	1	1F	検収庫	
														ACP-4-7	FXYFP22C	1	200	2.2	天井埋込	1	1F	検収室	
21	2	食厨・厚生施設・隊舎	別	ダ件工業	ACP-6	RZFP80BT	3	200	7.1	1.43	2.8	1	屋上	ACP-6	FHCP40DB	1	200		天井埋込	2	1F	ホール	SZFC80BTD
22	2	食厨・厚生施設・隊舎	別	ダ件工業	ACP-8	RZFP112B	3	200	10.0	2.01	3.3	1	屋上	ACP-8	FHCP56DB	1	200		天井埋込	2	1F	隊員ケブ	SZFC112ED
23	2	食厨・厚生施設・隊舎	別	ダ件工業	ACP-11	RXYF140D	3	200	14	2.24	5	1	屋上	ACP-11-1	FXYFP28MG	1	200	2.8	天井埋込	1	2F	居室(201号室)	
														ACP-11-2	FXYFP28MG	1	200	2.8	天井埋込	1	2F	居室(202号室)	
														ACP-11-3	FXYFP28MG	1	200	2.8	天井埋込	1	2F	居室(203号室)	
														ACP-11-4	FXYFP28MG	1	200	2.8	天井埋込	1	2F	居室(204号室)	
														ACP-11-5	FXYFP28MG	1	200	2.8	天井埋込	1	2F	居室(205号室)	
24	2	食厨・厚生施設・隊舎	ベア	ダ件工業	ACP-15	RWYCP280KR	3	200	32.0	4.4	10	6	屋上	ACP-15	FVYFP1600MAR				床置	1	2F	機械室	SZVYFP1600KR B-120
25	2	食厨・厚生施設・隊舎	ベア	ダ件工業	ACP-16	RZYP280K	3	200	32.0	4.4	10	1	屋上	ACP-16	FVYCP280MAR				床置	1	2F	機械室	SZVYCP280KR A-45

空調機一覧表

一連 番号	建物 番号	建物名称	空調 区分	製造所	室外機										室内機										備考 セット型番 Vベルト						
					記号	型式番号	電源		定格 冷房能力 (kW)	法定 冷凍ン	換算 馬力 (HP)	台数	設置 場所	記号	型式番号	電源		冷房能力 (kW)	設置方式	台数	設置場所										
							相種	電圧 (V)								相種	電圧 (V)				階数	室名									
26	2	食厨・厚生施設・隊舎	ペア	ダ作工業	ACP-17	RZYCP224K	3	200	25.0	3.09	8	1	屋上	ACP-17	FVYCP224MR			2.2	床置	1	2F	機械室	SZYCP224KR A-45								
27	2	食厨・厚生施設・隊舎	ペア	日立(アハ)	OACP-3	KX-F8A1(改)	3	200	17.8		6	1	屋上	OACP-3	FFI-AP224KF1(改)			2.2	天井隠蔽	1	1F	事務室	外気処理空調機								
28	2	食厨・厚生施設・隊舎	ペア	日立(アハ)	OACP-9	KX-F5A2(改)	3	200	11.4		4	1	屋上	OACP-9	FFI-AP140KF1(改)			2.2	天井隠蔽	1	1F	ホール	外気処理空調機								
29	2	食厨・厚生施設・隊舎	ペア	日立(アハ)	OACP-10	KX-F5A2(改)	3	200	11.6		4	1	屋上	OACP-10	FFI-AP140KF1(改)			2.2	天井隠蔽	1	1F	隊員クラブ	外気処理空調機								
30	2	食厨・厚生施設・隊舎	ペア	日立(アハ)	OACP-14	KX-F5A2(改)	3	200	10.5		3.3	1	屋上	OACP-14	FFI-AP140KF1(改)			2.2	天井吊	1	2F	機械室	外気処理空調機								
31	5	隊舎	アハ	ダ作工業	ACP-1	RXYF280D	3	200	28.0	4.39	10	1	屋上	ACP-1A	FXYCP22MB	1	200	2.2	天井埋込	1	1F	居室 101号室									
					32	5	隊舎	アハ	ダ作工業	ACP-2	RXYF224D	3	200	22.4	3.09	8	1	屋上	ACP-2A	FXYF36MG	1	200	3.6	天井埋込	1	1F	自習室				
33	5	隊舎	アハ	ダ作工業	ACP-3	RXYF140D	3	200	14.0	2.24	5	1	屋上	ACP-3A	FXYCP22MB	1	200	2.2	天井埋込	1	1F	居室 112号室									
34	5	隊舎	アハ	ダ作工業	ACP-4	RXYF224D	3	200	22.4	3.09	8	1	屋上	ACP-4A	FXYCP22MB	1	200	2.2	天井埋込	1	1F	休養室									
35	5	隊舎	アハ	ダ作工業	ACP-5	RXYF335DR	3	200	33.5	4.45	10	1	屋上	ACP-5A	FXYCP22MB	1	200	2.2	天井埋込	1	2F	居室 201号室									

空調機一覧表

一連 番号	建物 番号	建物名称	空調 区分	製造所	室 外 機							室 内 機							備 考 セット 型番 Vベルト											
					記号	型式番号	電源		定格 冷房能力 (kW)	法定 冷卻ン	換算 馬力 (HP)	台数	設置 場所	記号	型式番号	電源		冷房能力 (kW)		設置方式	台数	設置場所								
							相種	電圧 (V)								相種	電圧 (V)					階数	室名							
36	5	隊舎	別荘	ダ 作工業	ACP-6	RXYF335DR	3	200	33.5	4.45	10	1	屋上	ACP-6A	FXYCP22MB	1	200	2.2	天井埋込	2	2F	居室 211号室								
37	5	隊舎	ペア	日立(アイワ)	OACP-1	RAS-AP224CH(改)	3	200	21.8		7.5	1	屋上	OACP-1	FP-AP265CSFF(改)				床置	1	1F	機械室	外気処理空調機 A-41							
38	5	隊舎	ペア	日立(アイワ)	OACP-2	RAS-AP450CH(改)	3	200	38.0		13	1	屋上	OACP-2	FP-AP530CSFF(改)				床置	1	1F	機械室	外気処理空調機 A-31							
39	5	隊舎	ペア	日立(アイワ)	OACP-3	RAS-AP224CH(改)	3	200	21.1		7.5	1	屋上	OACP-3	FP-AP265CSFF(改)				床置	1	2F	機械室	外気処理空調機 A-41							
40	5	隊舎	ペア	日立(アイワ)	OACP-4	RAS-AP450CH(改)	3	200	32.8		10	1	屋上	OACP-4	FP-AP530CSFF(改)				床置	1	2F	機械室	外気処理空調機 A-31							
41	5	隊舎	ペア	日立(アイワ)	OACP-5	RAS-AP224CH(改)	3	200	18.3		6	1	屋上	OACP-5	FP-AP265CSFF(改)				床置	1	1F	機械室	外気処理空調機							
42	8	訓練場	別荘	ダ 作工業	ACP-1	RXYF850DR				11.03																				
						(RAMP500D)	3	200	50.0			16	1	屋外	ACP-1-1	FXYFP80MG	1	200	8.0	天井埋込	6	1F	訓練場							
						(RAMP335D)	3	200	35.0			10	1	屋外	ACP-1-2	FXYFP80MG	1	200	8.0	天井埋込	3	1F	訓練場							
43	8	訓練場	別荘	ダ 作工業	ACP-2	RXYP140D	3	200	14.0	2.24	5	1	屋外	ACP-2-1	FXYCP36MG	1	200	3.6	天井埋込	1	1F	作業室								
44	8	訓練場	ペア	日立(アイワ)	OACP-1	KX-FBAI(改)	3	200	17.8		6	1	屋外	OACP-1	FP-AP224KFI(改)				天井隠蔽	1	1F	ホール	外気処理空調機							
45	13	局舎	別荘	三菱電機	ACP-1	FUHY-F850SDMG3																								
						(FUHY-F400SDMG3)	3	200	40.0	5.31	15	1	屋外	ACP-1-1	FLFY-F22EMG3	1	200	2.2	天井埋込	1	1F	保全室								
						(FUHY-F450SDMG3)	3	200	45.0	5.31	16	1	屋外	ACP-1-2	FLFY-P112EMG3	1	200	11.2	天井埋込	2	1F	交換室								
46	13	局舎	別荘	三菱電機	ACP-4	FUHY-P1360SDMG3																								
						(FUHY-F400SDMG3)	3	200	40.0	5.31	15	1	屋外	ACP-4-1	FFFY-F560DMG3	3	200	56.0	床置	2	1F	機械室	B-41							
						(FUHY-F450SDMG3)	3	200	46.0	5.31	16	1	屋外	ACP-4-2	FLFY-P140EMG3	1	200	14.0	天井埋込	1	2F	整備室								
						(FUHY-F500SDMG3)	3	200	50.0	6.37	16	1	屋外																	
47	13	局舎	ペア	三菱電機	ACP-6	FLZ-ERP140LA3	3	200	12.5	2.33	4	1	屋外	ACP-6	FL-FP140LA10				天井埋込	1	2F	蓄電池室	FLZ-ERP140LH							
48	13	局舎	ペア	日立(アイワ)	OACP-1	RAS-AP224CH(改)	3	200	17.6		6	1	屋外	OACP-1	FP-AP265CSFF(改)				床置	1	2F	機械室	外気処理空調機 A-39							
49	14	整備場B	別荘	三菱電機	ACP-2	FUHY-F335DMG3	3	200	33.5	4.99	10	1	屋外	ACP-2-1	FLFY-F56EMG3	1	200	5.6	天井埋込	1	1F	部品庫								
50	14	整備場B	ペア	日立(アイワ)	OACP-1	RAS-AP224CH(改)	3	200	21.0		7.5	1	屋外	OACP-1	FP-AP265CSFF(改)				床置	1	1F	機械室	外気処理空調機 A-39							
51	30	久部良監視施設	別荘	三菱電機	ACP-1	FUHY-P1000SDMG3																								
						(FUHY-F500SDMG3)	3	200	50.0	6.37	16	1	屋外	ACP-1-1	FLFY-F56EMG3	1	200	5.6	天井埋込	2	1F	事務室								
						(FUHY-F500SDMG3)	3	200	50.0	6.37	16	1	屋外	ACP-1-2	FLFY-P71EMG3	1	200	7.1	天井埋込	1	1F	事務室								
52	30	久部良監視施設	別荘	三菱電機	ACP-3	FLZ-ERP112LA3	3	200	10.0	2.04	3.3	1	屋外	ACP-3	PC-PP56KA10				天井吊	1	1F	電気室	PCZX-ERP112KH							
53	30	久部良監視施設	ペア	日立(アイワ)	OACP-1	RAS-AP224CH(改)	3	200	22.3		7.5	1	屋外	OACP-1	FP-AP265CSFF(改)				床置	1	1F	機械室	外気処理空調機							

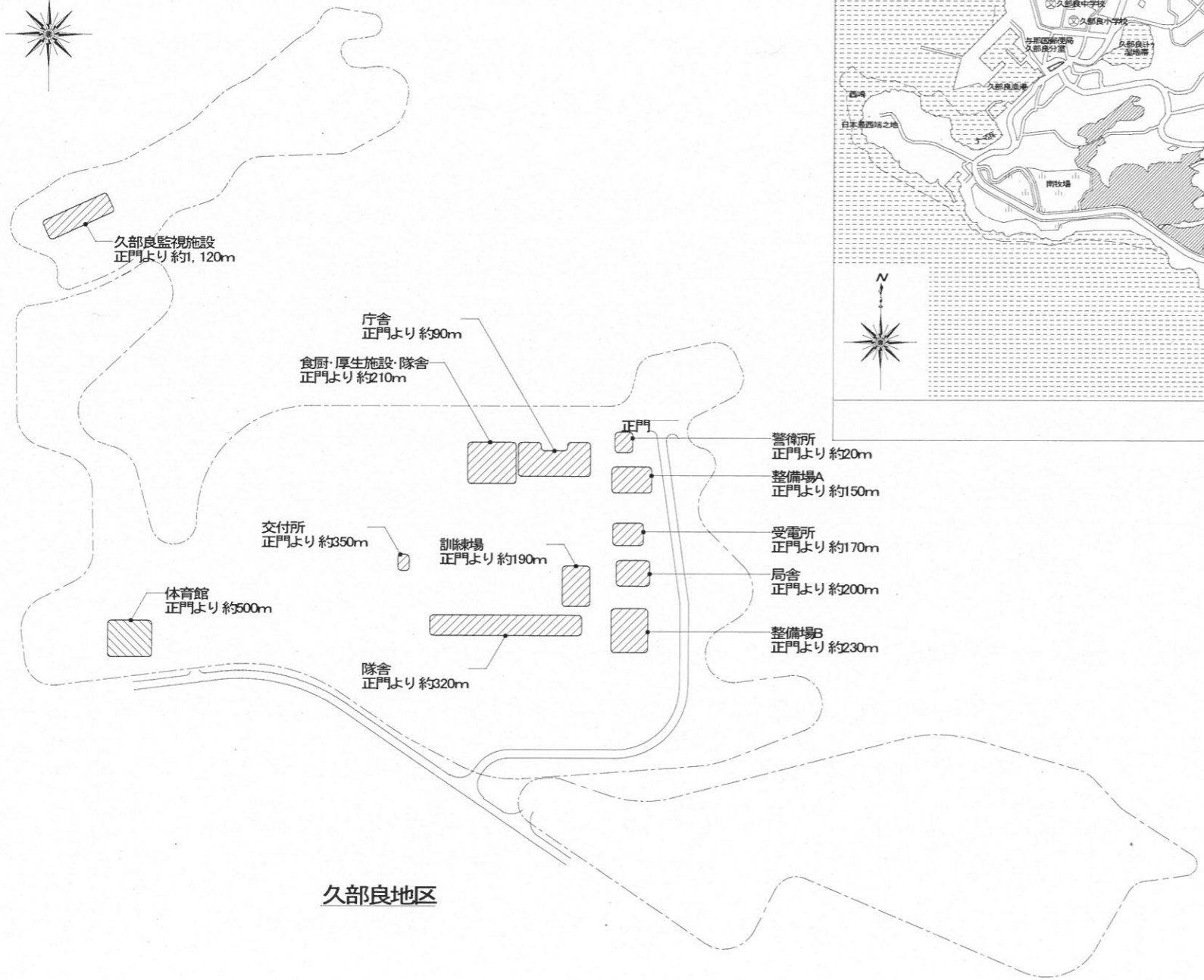
空調機一覧表

一連番号	建物番号	建物名称	空調区分	製造所	室外機								室内機								備考 セット型番 Vベルト		
					記号	型式番号	電源		定格冷房能力(kW)	法定冷凍ン	換算馬力(HP)	台数	設置場所	記号	型式番号	電源		冷房能力(kW)	設置方式	台数		設置場所	
							相種	電圧(V)								相種	電圧(V)					階数	室名
54	31	祖納監視施設	マルチ	三菱電機	ACP-1	FUZ-ERP224LA8	3	200	20.0	3.27	7.5	1	屋外	ACP-1	FC-FP112KA10			天井吊	2	1F	電気室	FCZK-ERP224KH	
55	31	祖納監視施設	マルチ	三菱電機	ACP-2	FUHY-F400DM3	3	200	40.0	5.31	15	1	屋外	ACP-2-1	FLFY-F36LM3	1	200	3.6	天井埋込	1	1F	作業室	
														ACP-2-2	FCFY-F160KM3	1	200	16.0	天井吊	2	1F	機器室1	
56	31	祖納監視施設	ペア	三菱電機	ACP-4	FUHV-F450DME	3	200	43.9	5.71	15	1	屋外	ACP-4	FFAV-F450DME1			床置	1	1F	機械室	FFHV-F450DME1 B-39	
57	31	祖納監視施設	ペア	三菱電機	ACP-5	FUZ-ERP140LA3	3	200	12.5	2.33	4	1	屋外	ACP-5	FC-FP140KA10			天井吊	1	1F	蓄電池室	FCZ-ERP140KH	
58		祖納監視施設	ペア	日立(アイ)	OACP-1	RAS-AP224CH(改)	3	200	15.7		5	1	屋外	OACP-1	RP-AP265CSFR(改)			床置	1	1F	機械室	外気処理空調機 A-41	
59		祖納 鉄塔A	ペア	三菱電機	ACP-1	FUHV-F280DME	3	200	28.2	3.92	10	1	屋外	ACP-1	FFAV-F280DME1			床置	1		鉄塔A作業デッキ	FFHV-F280DME1 A-55	
60		祖納 鉄塔A	ペア	三菱電機	ACP-2	FUHV-F280DME	3	200	28.2	3.92	10	1	屋外	ACP-2	FFAV-F280DME1			床置	1		鉄塔A作業デッキ	FFHV-F280DME1 A-55	
61		祖納 鉄塔B	ペア	三菱電機	ACP-3	FUHV-F224DME	3	200	22.5	3.17	8	1	屋外	ACP-3	FFAV-F224DME			床置	1		鉄塔B作業デッキ	FFHV-F224DME A-55	
62		祖納 鉄塔B	ペア	三菱電機	ACP-4	FUHV-F224DME	3	200	22.5	3.17	8	1	屋外	ACP-4	FFAV-F224DME			床置	1		鉄塔B作業デッキ	FFHV-F224DME A-55	
63		祖納 鉄塔C	ペア	三菱電機	ACP-5	FUHV-F280DME	3	200	28.2	3.92	10	1	屋外	ACP-5	FFAV-F280DME1			床置	1		鉄塔C作業デッキ	FFHV-F280DME1 A-55	
64		祖納 鉄塔C	ペア	三菱電機	ACP-6	FUHV-F280DME	3	200	28.2	3.92	10	1	屋外	ACP-6	FFAV-F280DME1			床置	1		鉄塔C作業デッキ	FFHV-F280DME1 A-55	
65		祖納 鉄塔D	ペア	三菱電機	ACP-7	FUHV-F280DME	3	200	28.2	3.92	10	1	屋外	ACP-7	FFAV-F280DME1			床置	1		鉄塔D作業デッキ	FFHV-F280DME1 A-55	
66		祖納 鉄塔E	ペア	三菱電機	ACP-8	FUHV-F280DME	3	200	28.2	3.92	10	1	屋外	ACP-8	FFAV-F280DME1			床置	1		鉄塔E作業デッキ	FFHV-F280DME1 A-55	
67	26	体育館	マルチ	日立	ACP-1	RAS-AP335CHV	3	200	30.0	14.03	40	1	屋外	ACP-1	RP-AP1120CSP	3	200	108	床置	1	1F	機械室	
68	26	体育館	ペア	日立	ACP-2	RAS-AP40GB	3	200	3.6	0.80	1.3	1	屋外	ACP-2	RC-D-CP40K	3	200		天井埋込	1	1F	管理室	
69	26	体育館	ペア	日立	ACP-3	RAS-AP224GB	3	200	20	3.19	7.5	1	屋外	ACP-3	FFG-AP224K1	3	200		天井吊	1	1F	電気室	
70	26	体育館	ペア	日立(アイ)	OACP-1	RAS-AP140DK(改)	3	200	14		4	1	屋外	OACP-1	RR-AP140KF1	1	200	11.2	天井埋込	1	1F	男子更衣室	

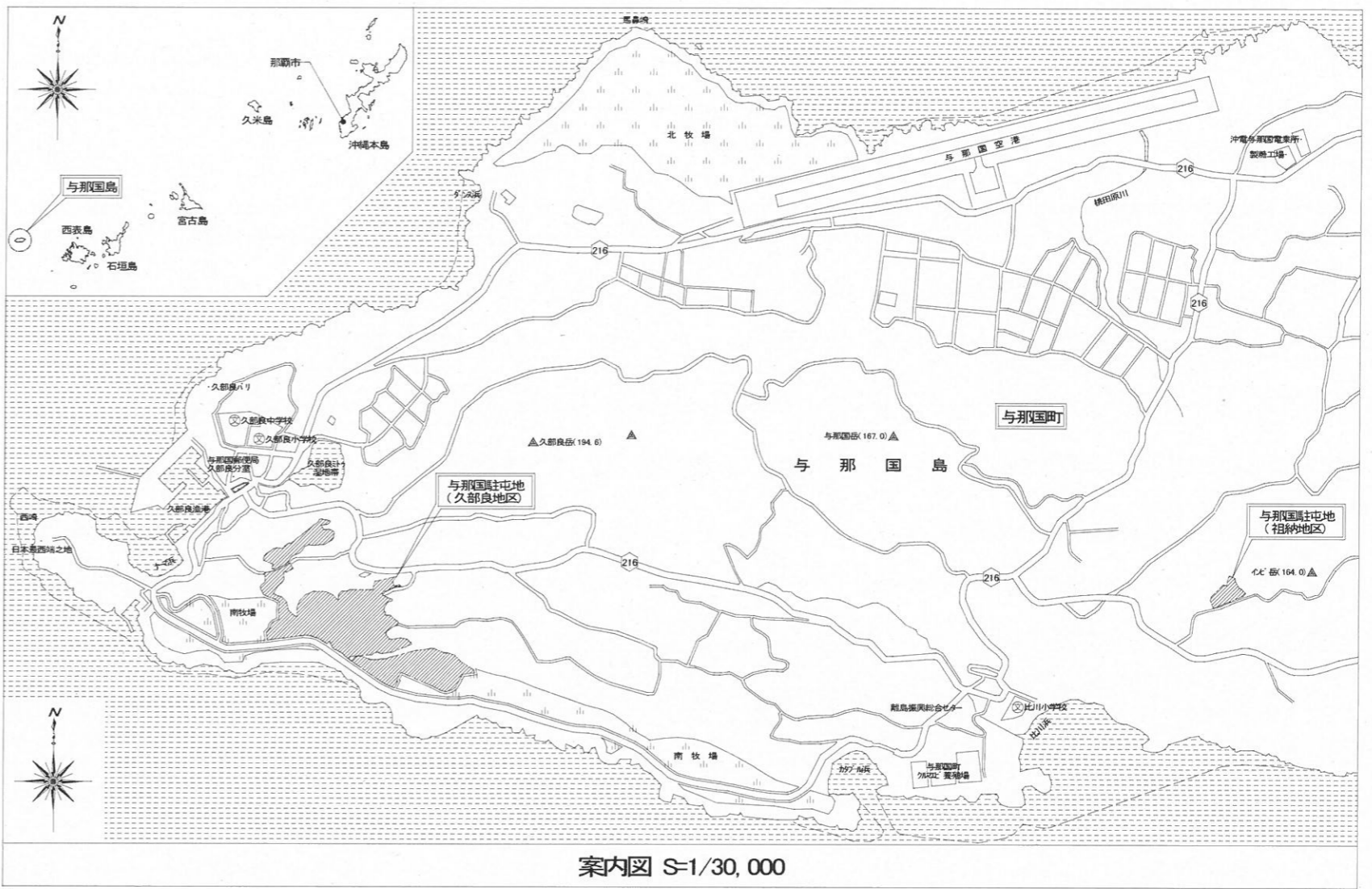
※祖納(鉄塔)作業デッキに設置してある空調室内機は、保護バチで覆われており、点検実施に際する保護バチの脱着は、本役務に含むものとする。

フィルターユニット一覧表

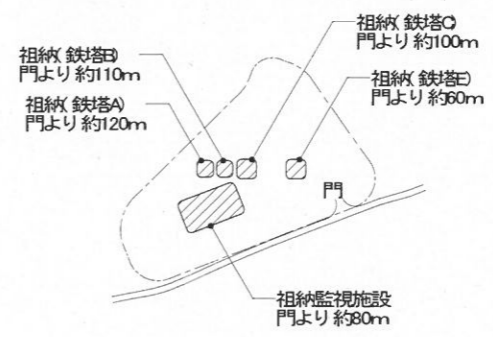
一連番号	建物番号	建物名称	記号	製造所	処理風量(m³/h)	プレフィルター 初期圧力損失(Pa)	プレフィルター 最終圧力損失(Pa)	除塩フィルター 初期圧力損失(Pa)	除塩フィルター 最終圧力損失(Pa)	設置方式	台数	設置場所		除塩フィルターろ材		プレフィルターろ材		備考
												階数	室名	ろ材パック型式	数量(個)	サイズ(mm)	数量(枚)	
1	1	庁舎	AFU-1	進和テック	980	32	64	59	118	天井吊	1	1F	機械室(西)	RMFR-S9-FH	1	594×289 t=20	1	PAG-1:連動
2	1	庁舎	AFU-2	進和テック	2,850	47	94	93	186	天井吊	1	1F	機械室(東)	RMFR-S9-FF	1	594×594 t=20	1	PAG-2:連動
3	1	庁舎	AFU-3	進和テック	1,350	44	88	99	198	天井吊	1	1F	機械室(東)	RMFR-S9-FH	1	594×289 t=20	1	PAG-3:連動
4	1	庁舎	AFU-4	進和テック	1,320	44	88	96	192	天井吊	1	1F	機械室(西)	RMFR-S9-FH	1	594×289 t=20	1	PAG-4:連動
5	1	庁舎	AFU-5	進和テック	1,050	35	70	66	132	天井吊	1	2F	機械室	RMFR-S9-FH	1	594×289 t=20	1	PAG-5:連動
6	1	庁舎	AFU-6	進和テック	1,890	31	62	48	96	天井吊	1	2F	機械室	RMFR-S9-FF	1	594×594 t=20	1	PAG-6:連動
7	1	庁舎	AFU-7	進和テック	1,890	31	62	48	96	天井吊	1	2F	機械室	RMFR-S9-FF	1	594×594 t=20	1	PAG-7:連動
8	1	庁舎	AFU-8	進和テック	880	29	58	50	100	天井吊	1	1F	機械室(西)	RMFR-S9-FH	1	594×289 t=20	1	
9	1	庁舎	AFU-9	進和テック	120	10	20	10	20	天井吊	1	1F	電気室	RMFR-S9-HH	1	289×289 t=20	1	
10	2	食厨・厚生施設・隊舎	AFG-1	進和テック	7,800	15	30	20	40	床置	1	1F	機械室	RMFR-A6-66	6	610×610 t=20	6	ACP-1:連動
11	2	食厨・厚生施設・隊舎	AFG-2	進和テック	2,100	11	22	14	28	床置	1	1F	機械室	RMFR-A6-FF	2	594×594 t=20	2	ACP-2:連動
12	2	食厨・厚生施設・隊舎	AFG-3	進和テック	13,660	25	50	29	58	床置	1	2F	機械室	RMFR-S9-66	9	610×610 t=20	9	ACP-15:連動
13	2	食厨・厚生施設・隊舎	AFG-4	進和テック	9,100	25	50	29	58	床置	1	2F	機械室	RMFR-S9-66	6	610×610 t=20	6	
14	2	食厨・厚生施設・隊舎	AF-1	進和テック	1,240	12	24	25	50	天井隠蔽	1	1F	事務室	RMFR-S9-FF	1	594×594 t=20	1	OACP-3:連動
15	2	食厨・厚生施設・隊舎	AF-2	進和テック	810	10	20	13	26	天井隠蔽	1	1F	理髪店	RMFR-S9-FF	1	594×594 t=20	1	OACP-9:連動
16	2	食厨・厚生施設・隊舎	AF-3	進和テック	810	10	20	13	26	天井隠蔽	1	1F	隊員クラブ	RMFR-S9-FF	1	594×594 t=20	1	OACP-10:連動
17	2	食厨・厚生施設・隊舎	AF-4	進和テック	1,200	11	22	23	46	天井吊	1	1F	非常用糧食庫	RMFR-S9-FF	1	594×594 t=20	1	
18	2	食厨・厚生施設・隊舎	AF-5	進和テック	120	10	20	10	20	天井吊	1	1F	非常用糧食庫	RMFR-S9-HH	1	289×289 t=20	1	
19	2	食厨・厚生施設・隊舎	AF-6	進和テック	1,600	21	42	37	74	天井吊	1	1F	機械室(北)	RMFR-S9-FF	1	594×594 t=20	1	
20	5	隊舎	AFU-1	進和テック	1,350	45	90	99	198	天井吊	1	1F	機械室	RMFR-S9-FH	1	594×289 t=20	1	OACP-1:連動
21	5	隊舎	AFU-2	進和テック	2,350	39	78	68	136	天井吊	1	1F	機械室	RMFR-S9-FF	1	594×594 t=20	1	OACP-2:連動
22	5	隊舎	AFU-3	進和テック	1,350	45	90	99	198	天井吊	1	2F	機械室	RMFR-S9-FH	1	594×289 t=20	1	OACP-3:連動
23	5	隊舎	AFU-4	進和テック	2,120	35	70	58	116	天井吊	1	2F	機械室	RMFR-S9-FF	1	594×594 t=20	1	OACP-4:連動
24	5	隊舎	AFU-5	進和テック	1,110	37	74	73	146	天井吊	1	1F	機械室	RMFR-S9-FH	1	594×289 t=20	1	OACP-5:連動
25	8	訓練場	AFU-1	進和テック	1,180	39	78	80	160	天井隠蔽	1	1F	ホール	RMFR-S9-FH	1	594×289 t=20	1	OACP-1:連動
26	9	警備所	AFU-1	進和テック	270	25	50	39	78	天井隠蔽	1	1F	控室	RMFR-S9-HH	1	289×289 t=20	1	
27	12	受電所	AFU-1	進和テック	120	10	20	10	20	天井吊	1	1F	電気室	RMFR-S9-HH	1	289×289 t=20	1	
28	13	局舎	AFU-1	進和テック	850	28	56	47	94	天井吊	1	2F	機械室	RMFR-S9-FH	1	594×289 t=20	1	OACP-1:連動
29	14	整備場B	AFU-1	進和テック	850	14	28	14	28	床置	1	1F	機械室	RMFR-S9-FF	1	594×594 t=20	1	OACP-1:連動
30	24	交付所	AFU-1	進和テック	240	8	16	7	14	天井隠蔽	1	1F	交付所	RMFR-S9-FH	1	594×289 t=20	1	
31	30	久部良監視施設	AFU-1	進和テック	1,330	43	86	96	192	天井吊	1	1F	機械室	RMFR-S9-FH	1	594×289 t=20	1	OACP-1:連動
32	31	祖納監視施設	AFU-1	進和テック	990	32	64	60	120	床置	1	1F	機械室	RMFR-S9-FH	1	594×289 t=20	1	OACP-1:連動
33	26	体育館	AFU-1	三共空調	700	59	196	91	300	床置	1	1F	男子更衣室	RMFR-S9-63	1	610×305 t=20	1	



配置図 S-1/X



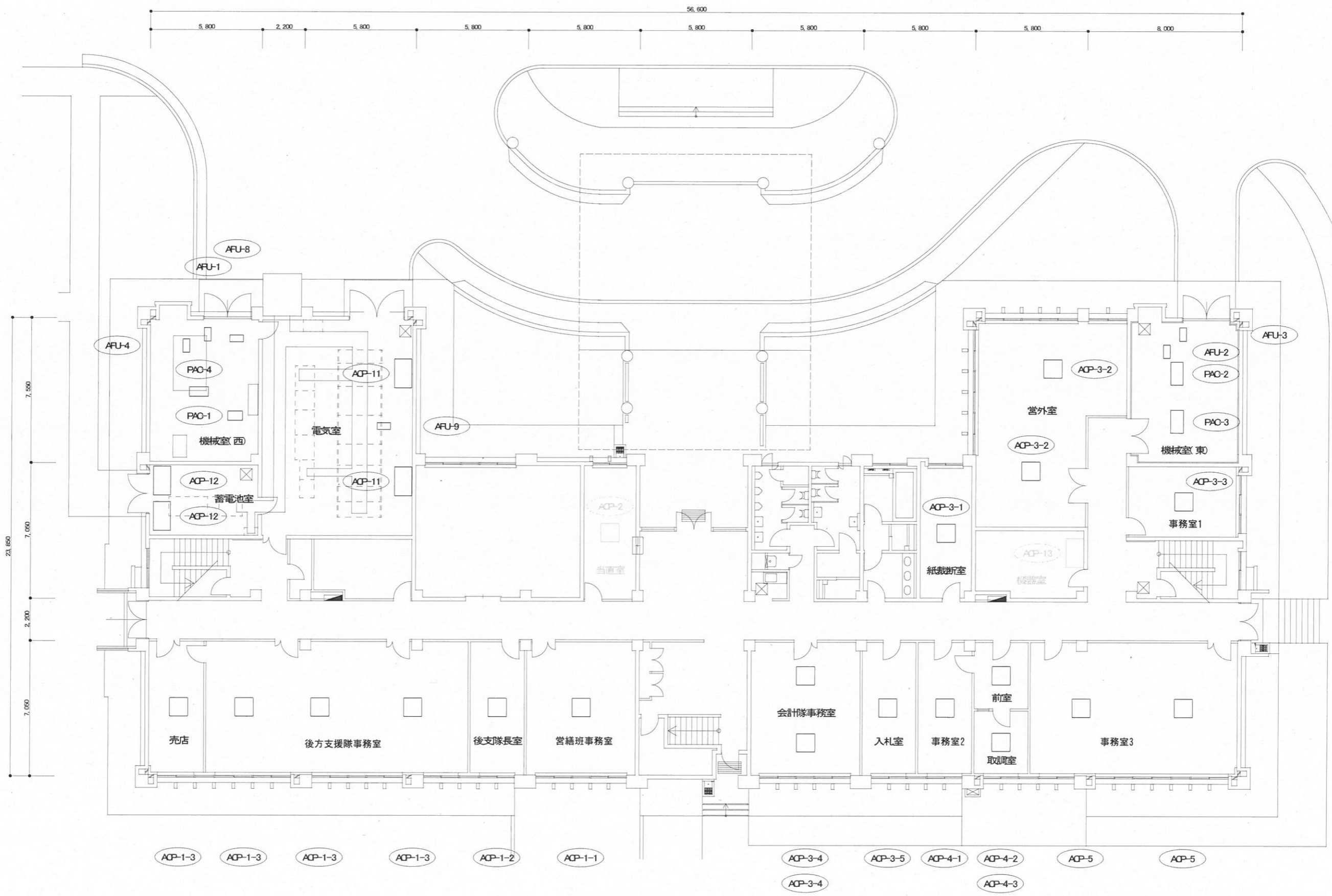
案内図 S-1/30,000



祖納地区

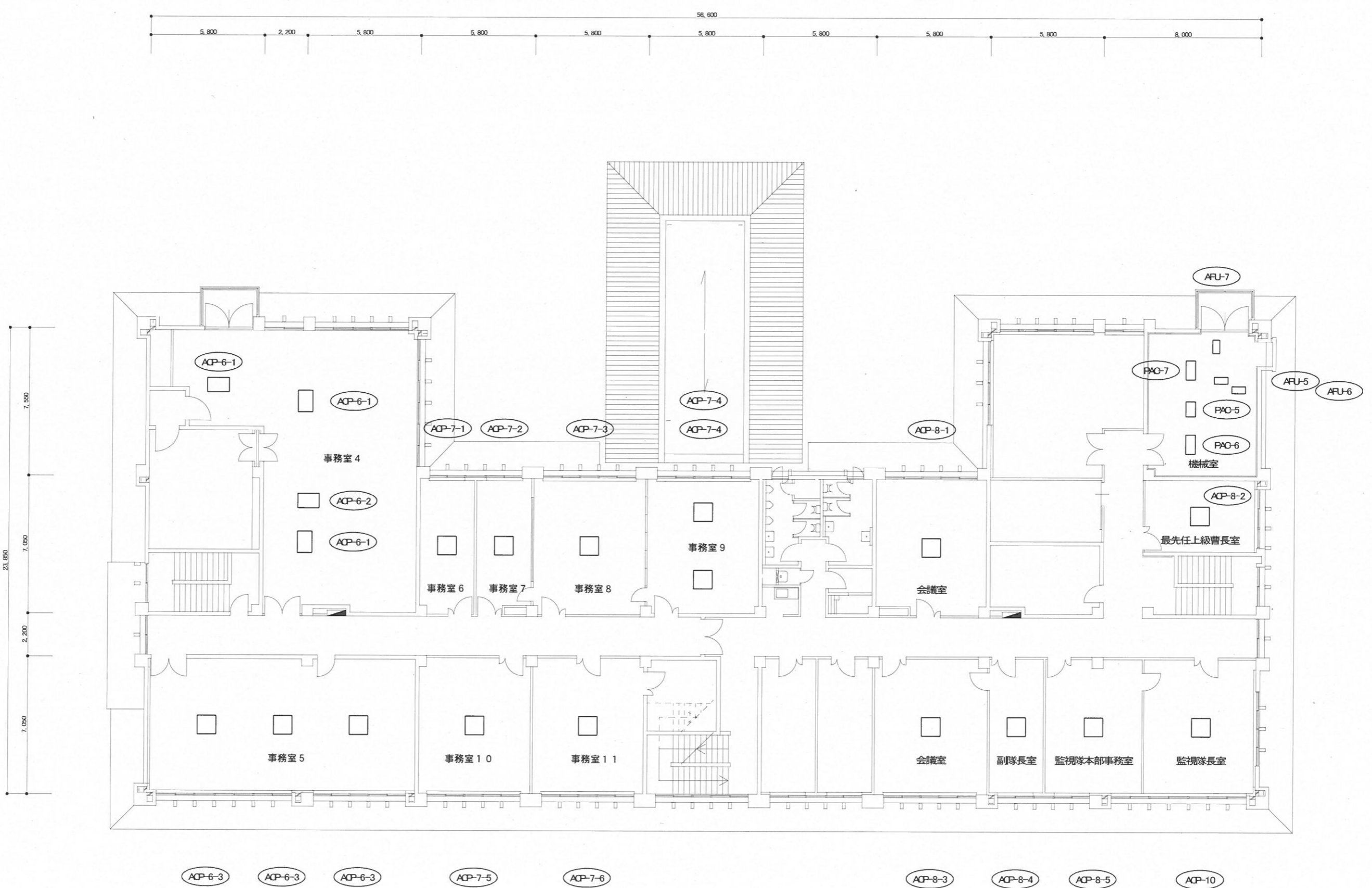
件名	空調機保守点検(シーズンイン点検)	図面番号	8 / 21
図名	案内図・配置図	縮尺	図示
与那国沿岸監視隊 後方支援隊		2022.9.9	





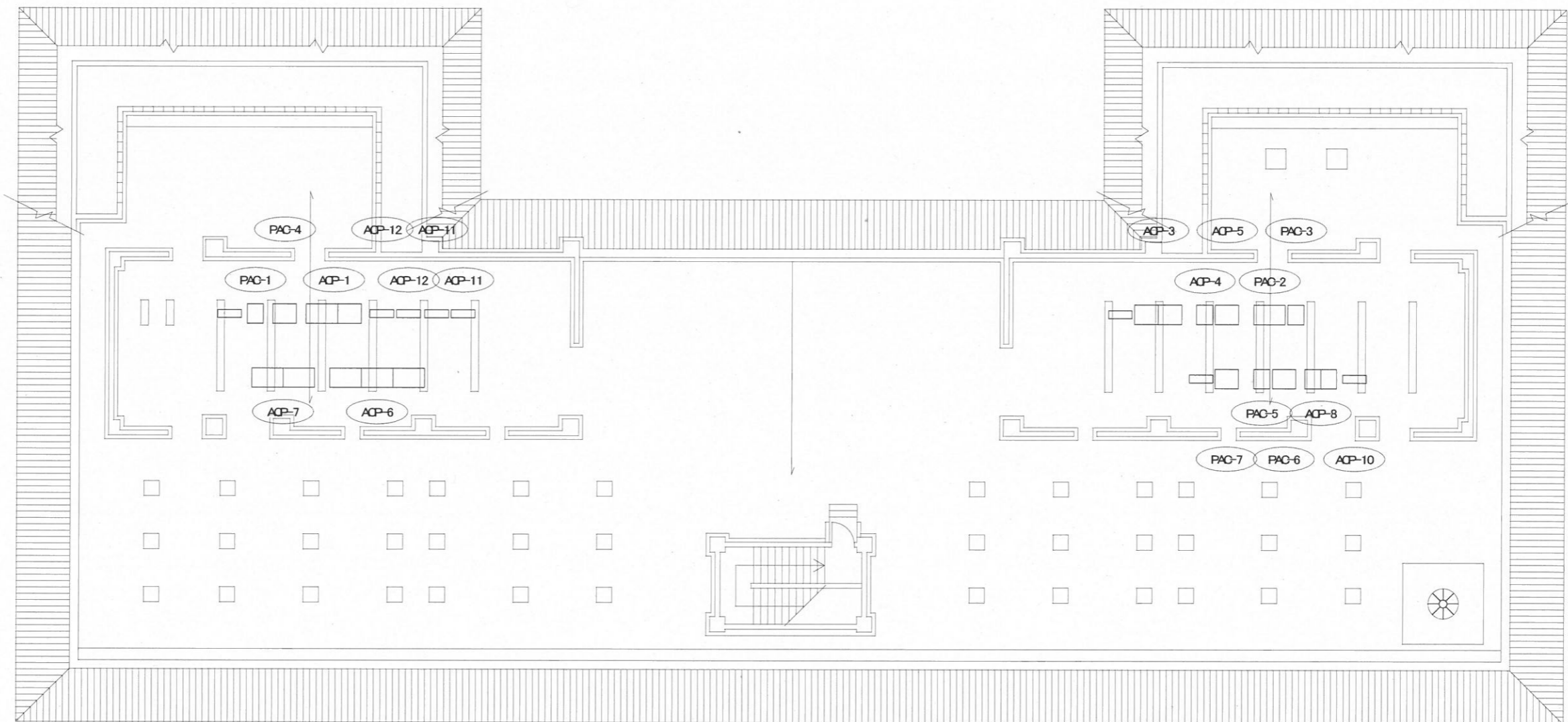
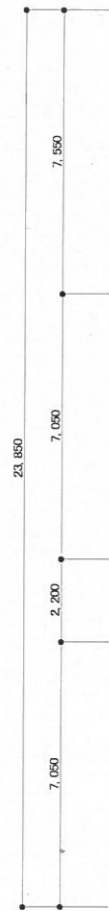
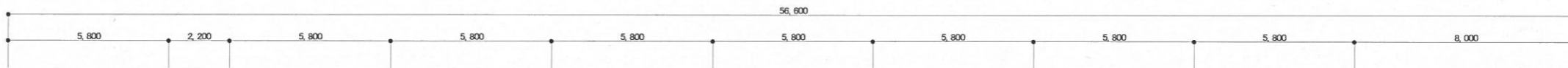
空調設備平面図(倉舎1F) S-1/200

件名	空調機保守点検(シーズンイン点検)	図面番号	9 / 21
図名	空調設備平面図①	縮尺	1/200
与那国沿岸監視隊 後方支援隊		2022.9.9	



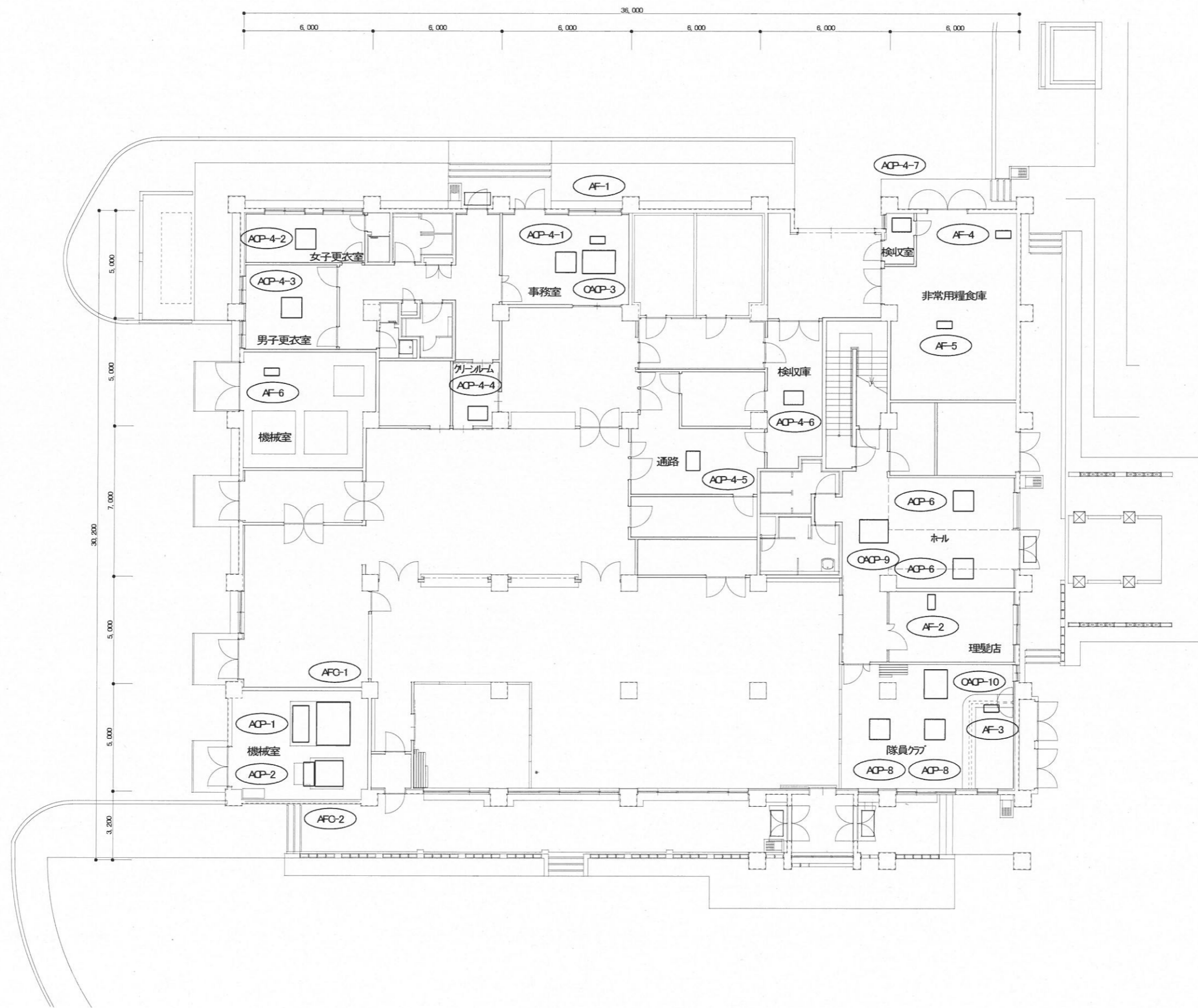
空調設備平面図(庁舎2F) S=1/200

件名	空調機保守点検(シーズンイン点検)	図面番号	10 / 21
図名	空調設備平面図②	縮尺	1/200
与那国沿岸監視隊 後方支援隊		2022.9.9	



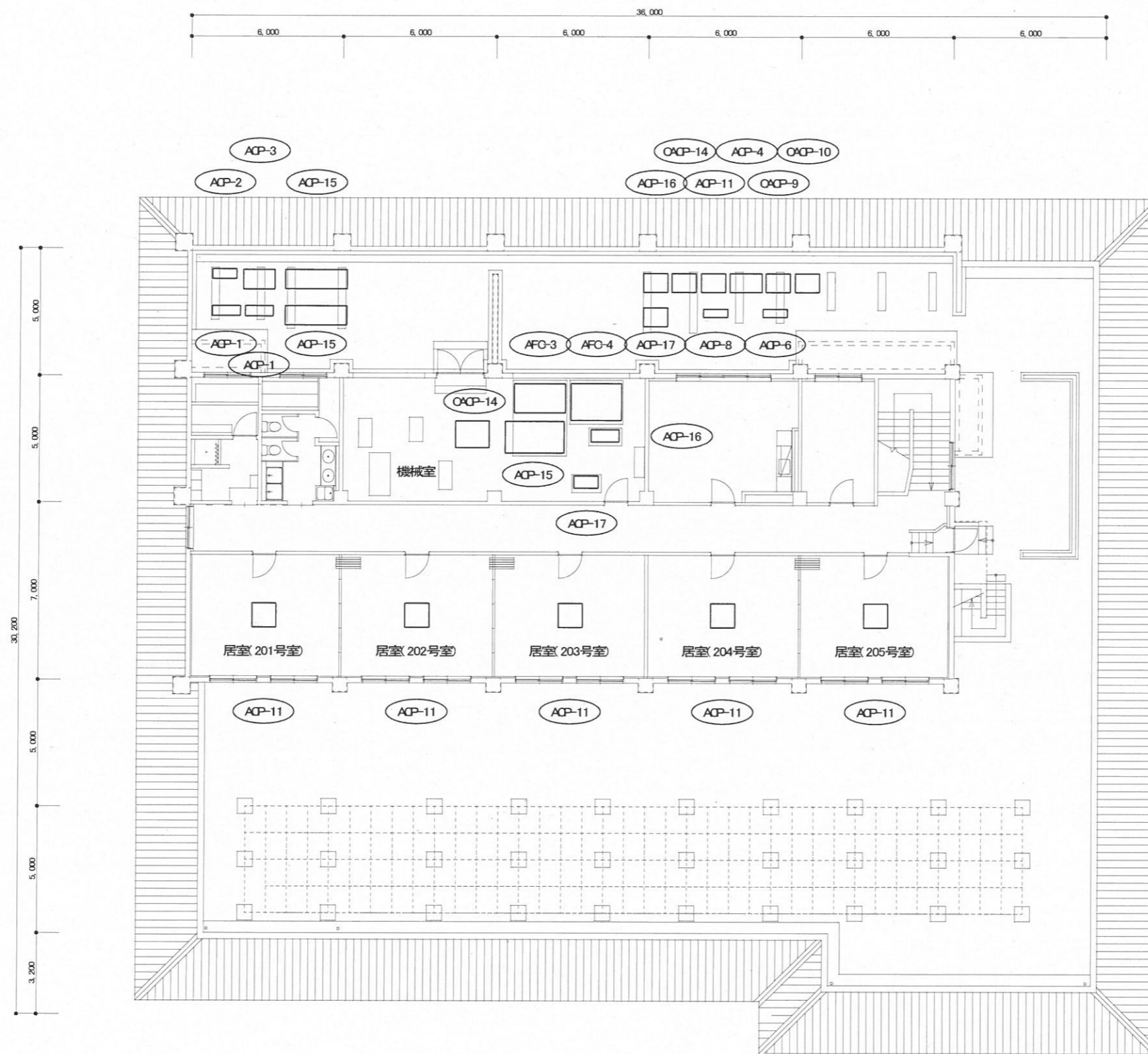
空調設備平面図(庁舎F) S-1/200

件名	空調機保守点検(シーズンイン点検)	図面番号	11 / 21
図名	空調設備平面図③	縮尺	1/200
与那国沿岸監視隊 後方支援隊			2022.9.9



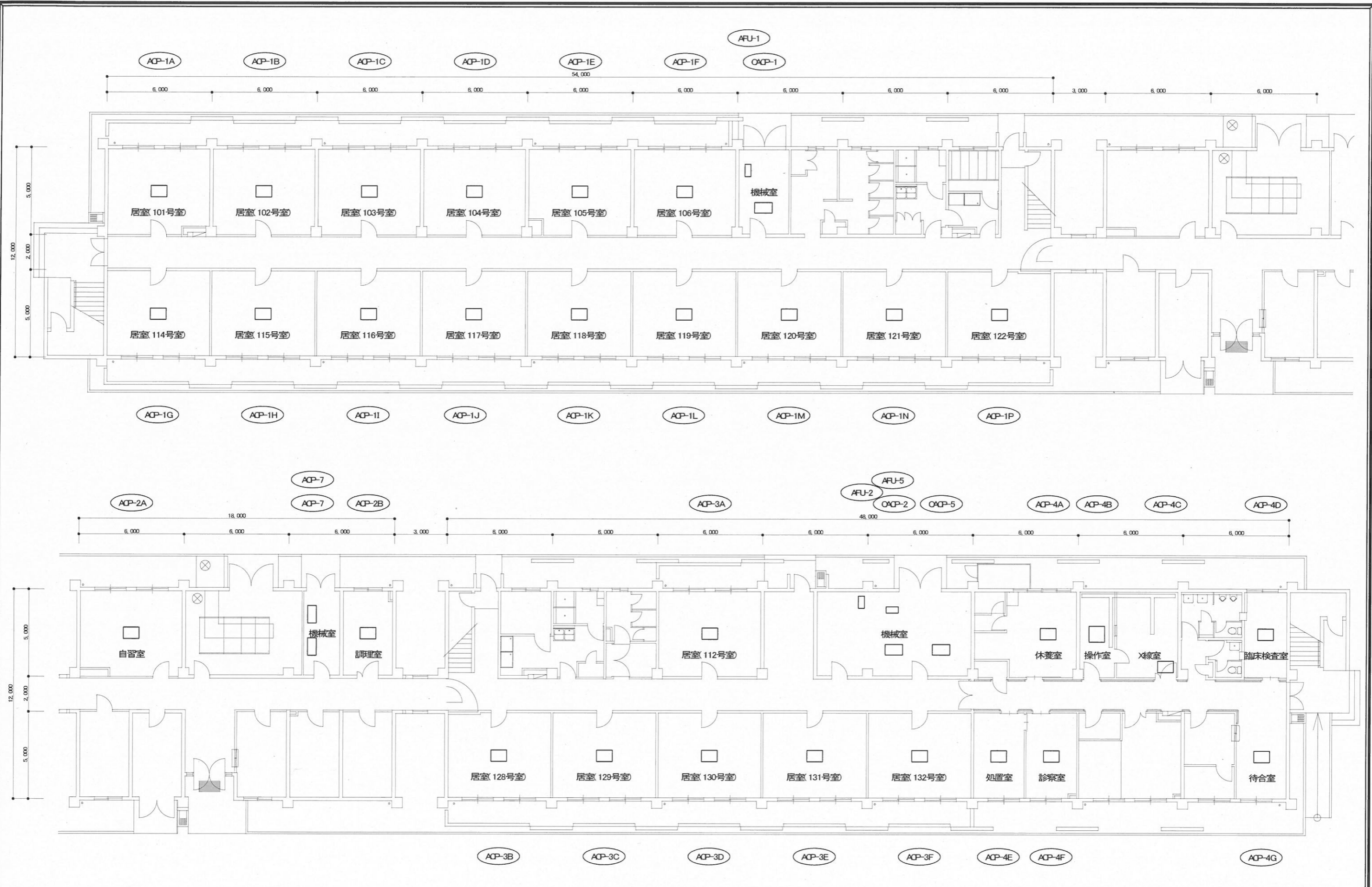
空調設備平面図 食厨・厚生施設・隊舎1F S-1/200

件名	空調機保守点検(シーズンイン点検)	図面番号	12 / 21
図名	空調設備平面図④	縮尺	1/200
与那国沿岸監視隊 後方支援隊			2022.9.2



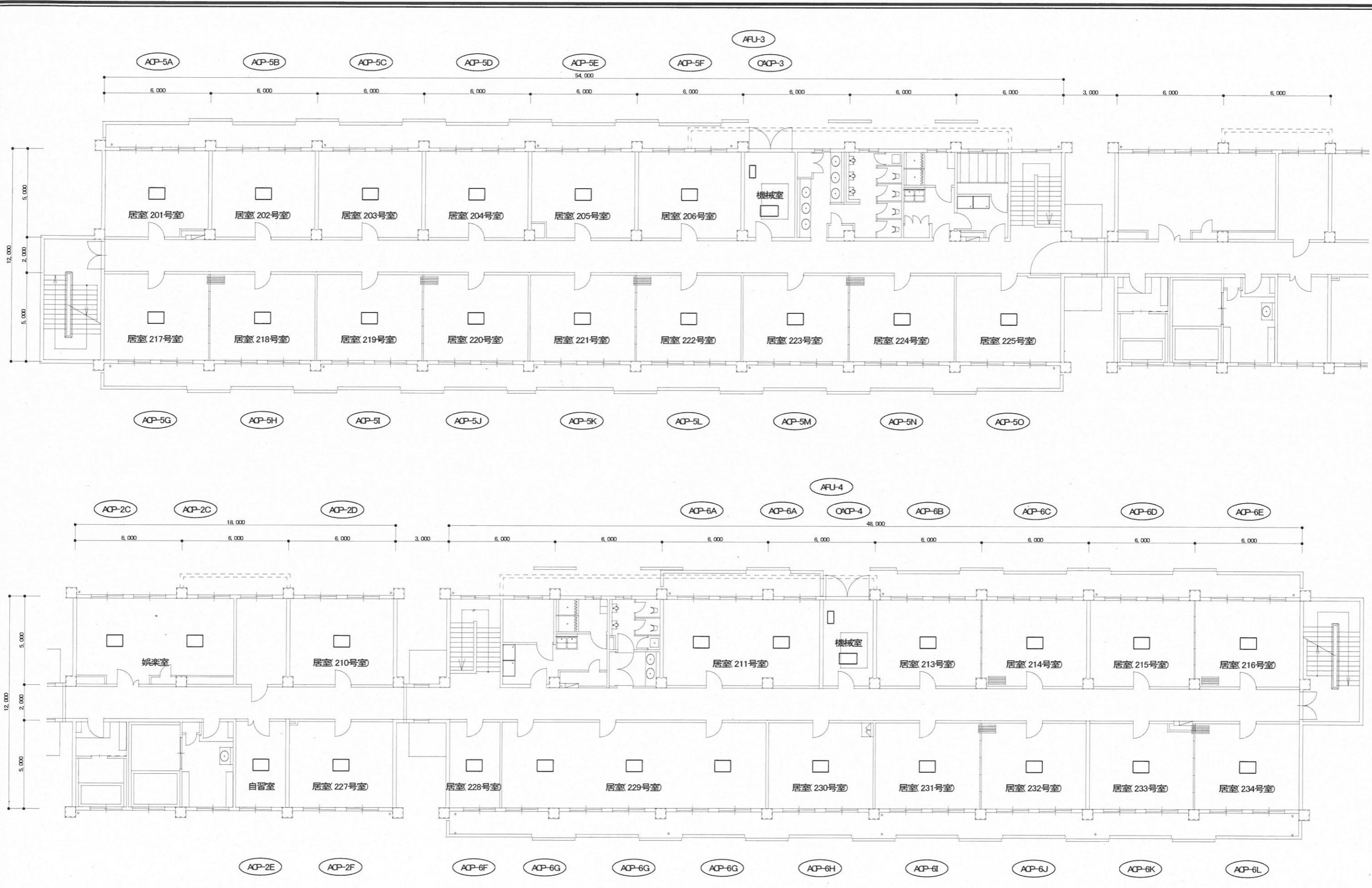
空調設備平面図 食厨・厚生施設・隊舎2F S-1/200

件名	空調機保守点検(シーズンイン点検)	図面番号	13 / 21
図名	空調設備平面図⑤	縮尺	1/200
与那国沿岸監視隊 後方支援隊			2022.9.9



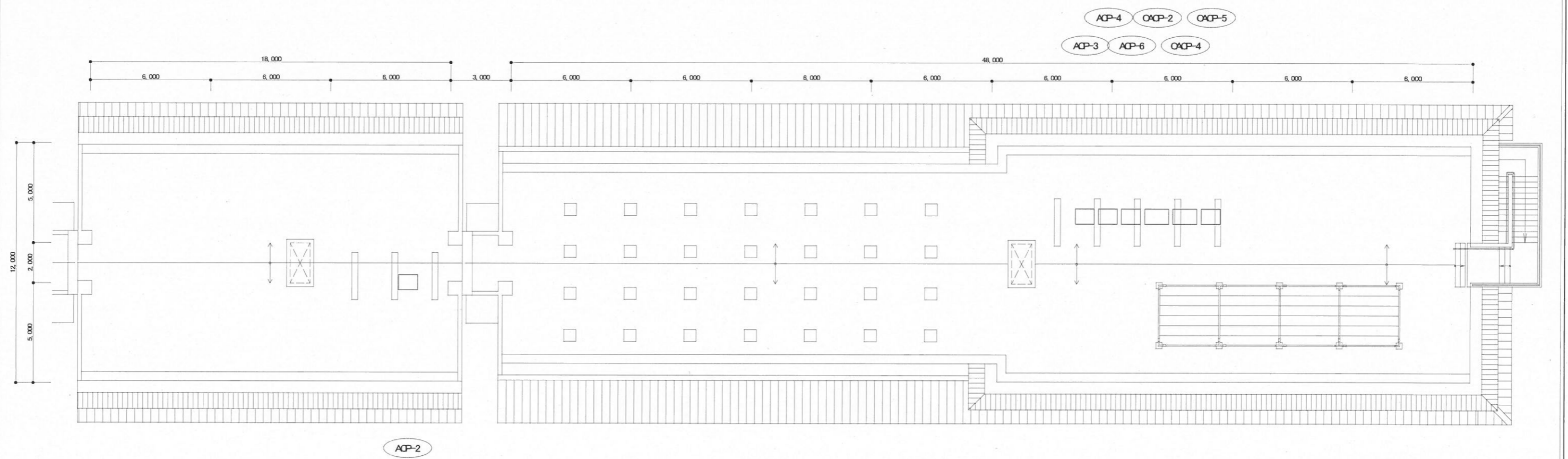
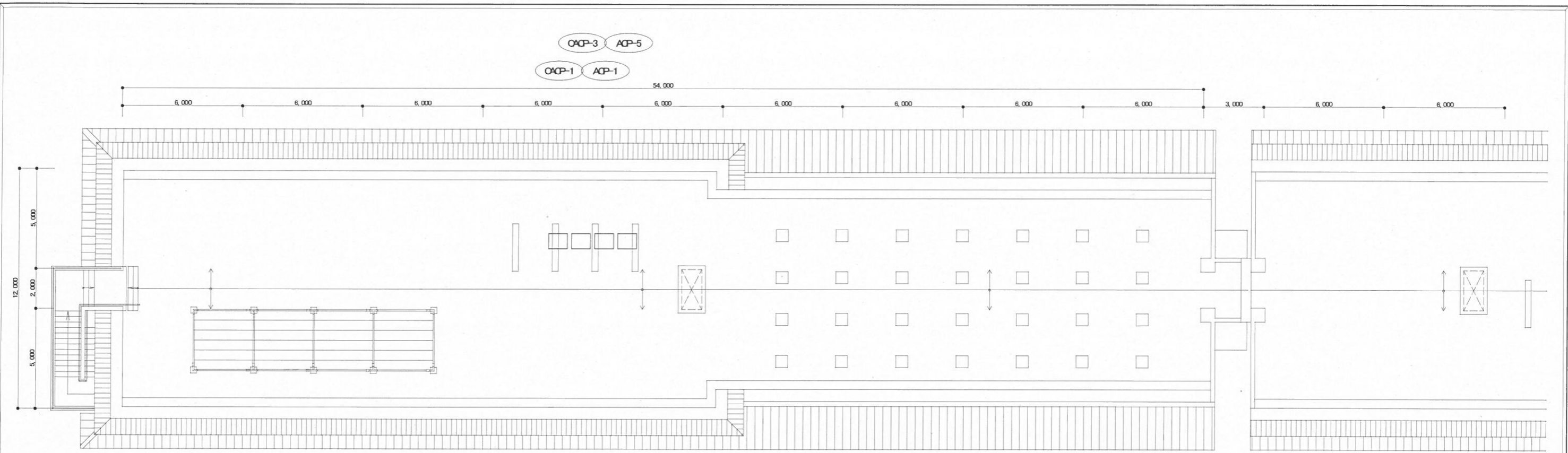
空調設備平面図(隊舎1F) S-1/200

件名	空調機保守点(シーズンイン点検)	図面番号	14 / 21
図名	空調設備平面図⑥	縮尺	1/200
与那国沿岸監視隊 後方支援隊		2022.9.9	



空調設備平面図(隊舎2F) S-1/200

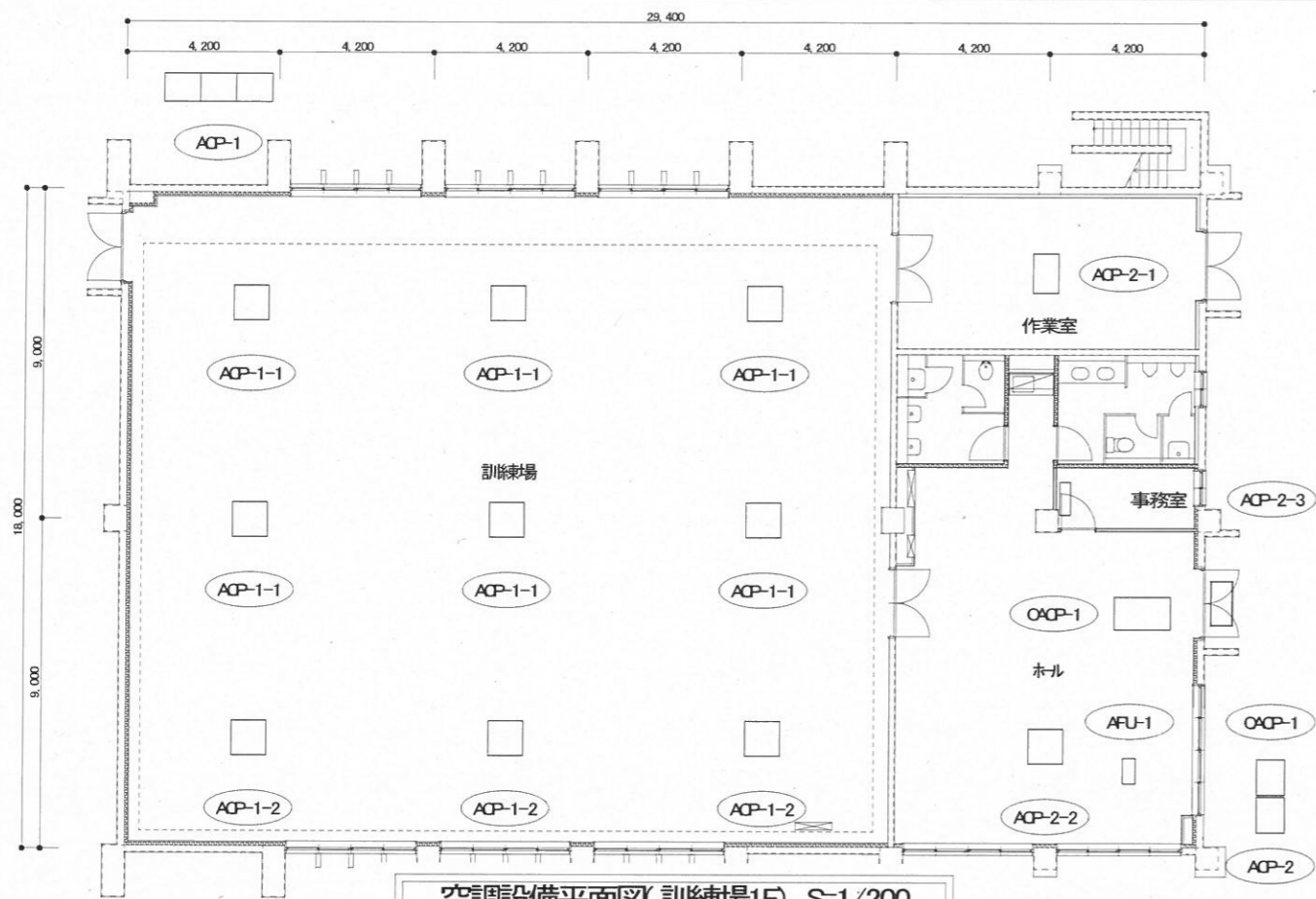
件名	空調機保守点検(シーズンイン点検)	図面番号	15 / 21
図名	空調設備平面図⑦	縮尺	1/200
与那国沿岸監視隊 後方支援隊		2022.9.9	



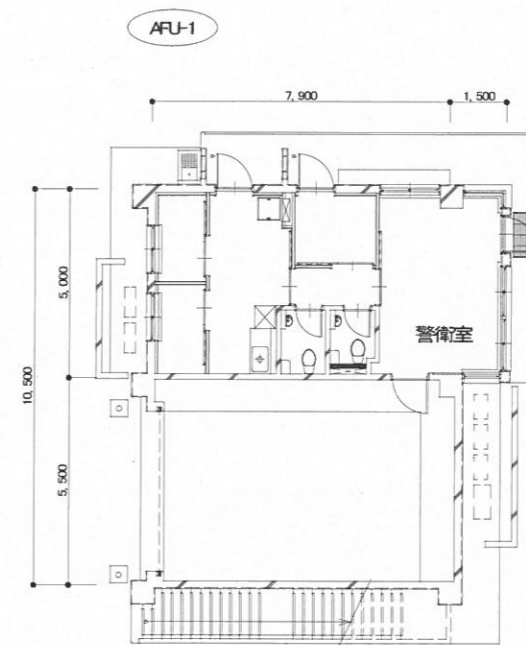
空調設備平面図(隊舎F) S-1/200

件名	空調機保守点検(シーズンイン点検)	図面番号	16 / 21
図名	空調設備平面図⑧	縮尺	1/200
与那国沿岸監視隊 後方支援隊		2022.9.9	

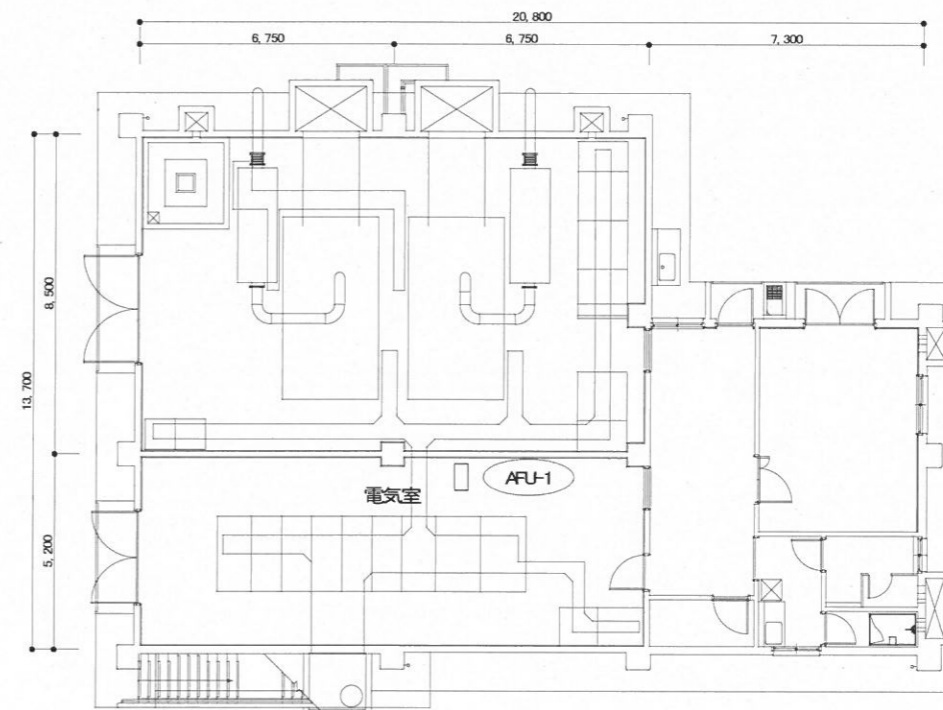




空調設備平面図(訓練場1F) S=1/200

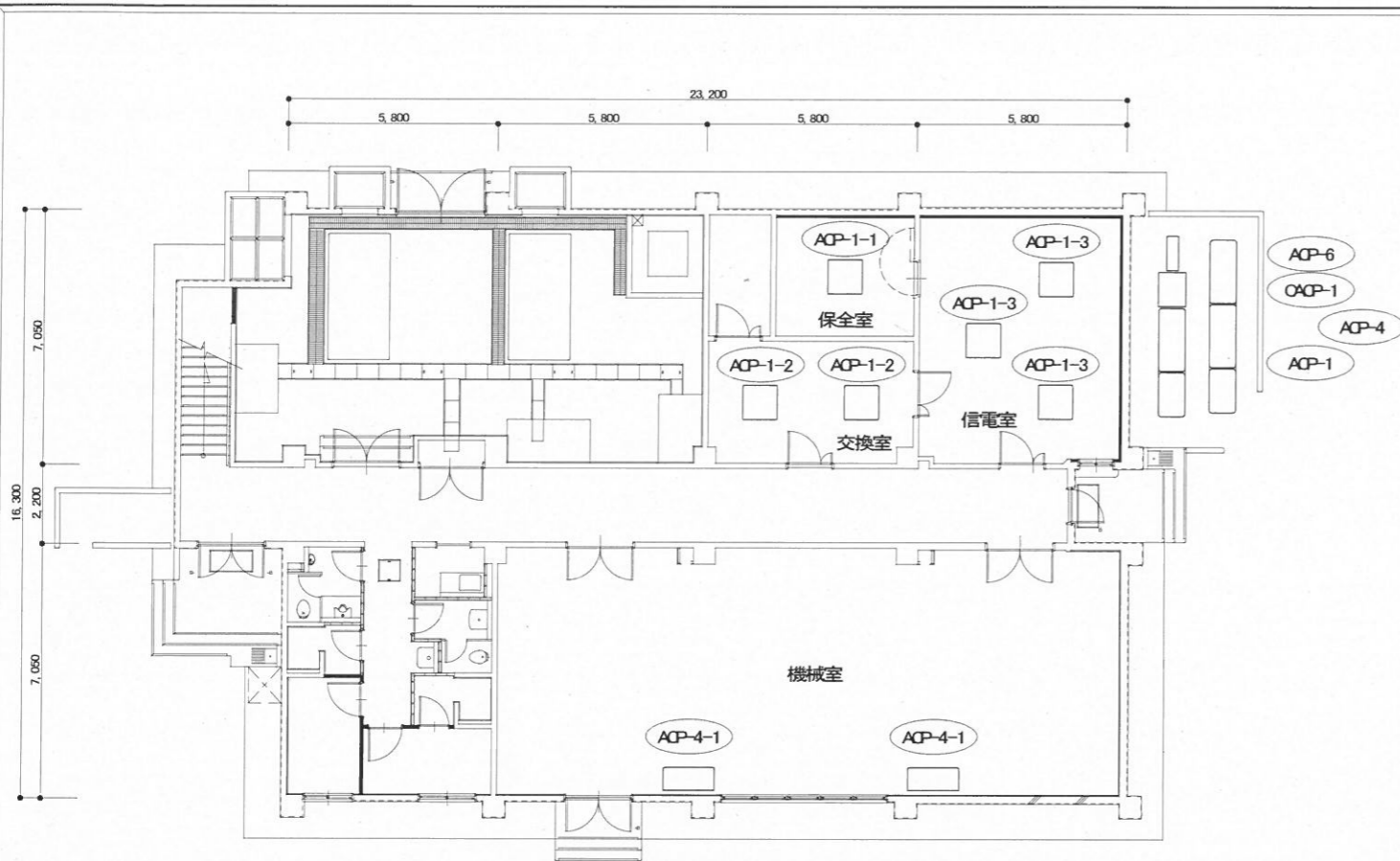


空調設備平面図(警備所1F) S=1/200

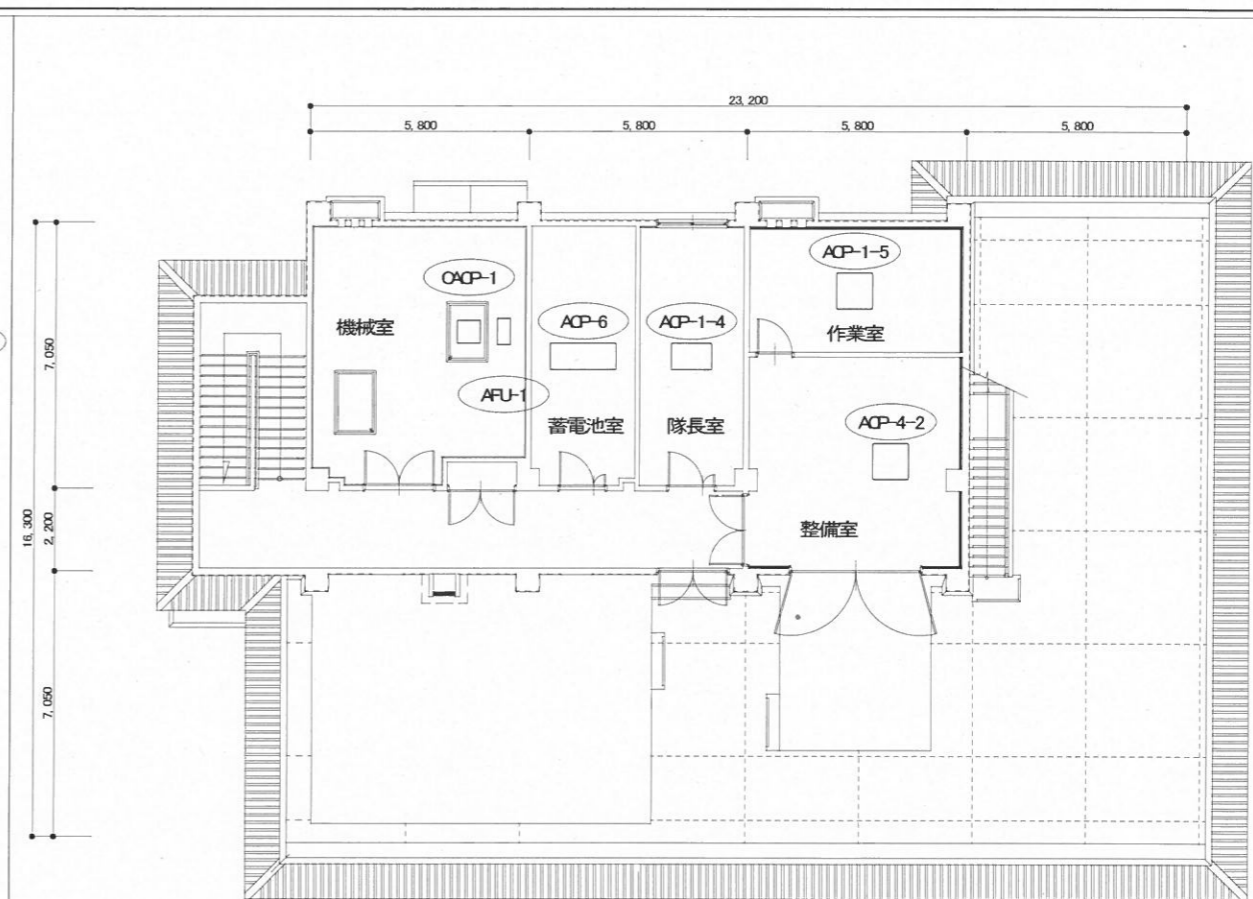


空調設備平面図(受電所1F) S=1/200

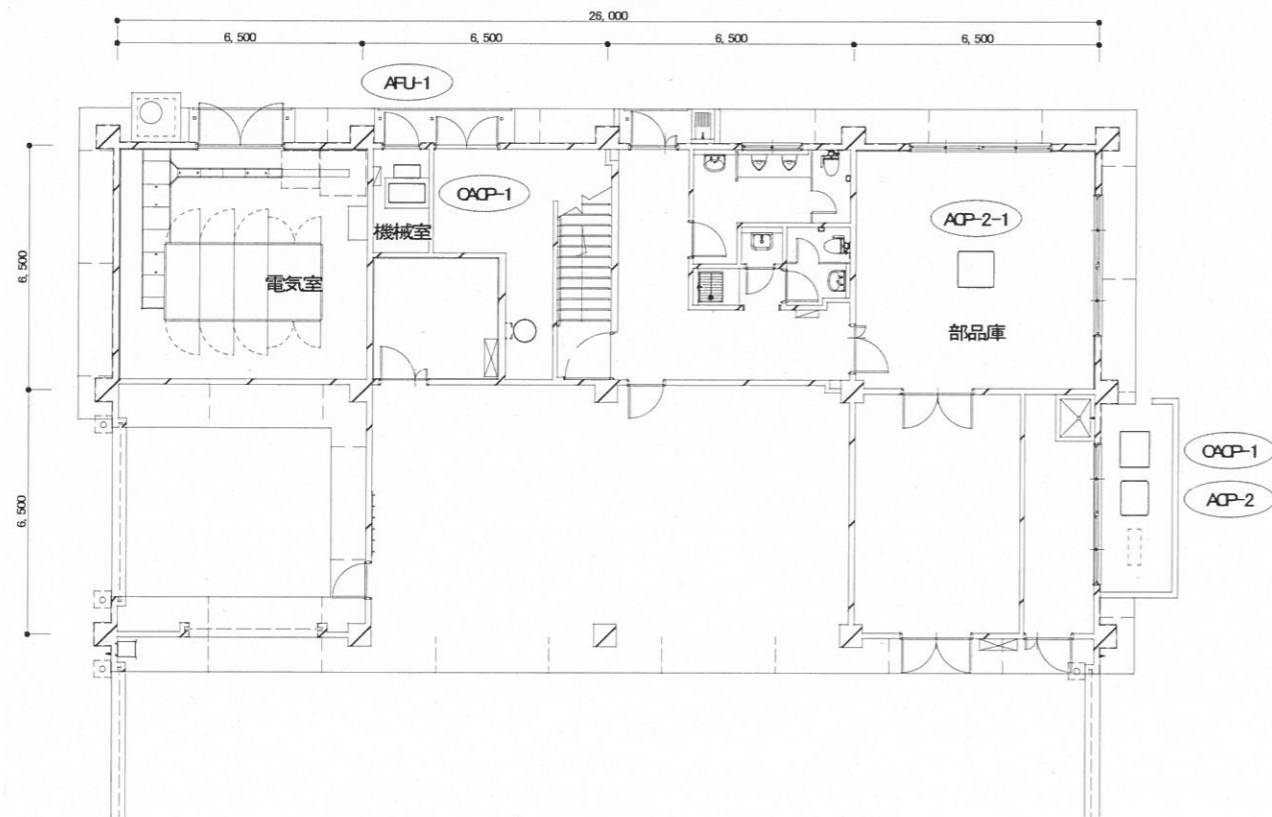
件名	空調機保守点検(シーズンイン点検)	図面番号	17 / 21
図名	空調設備平面図⑨	縮尺	1/200
与那国沿岸監視隊 後方支援隊		2022.9.9	



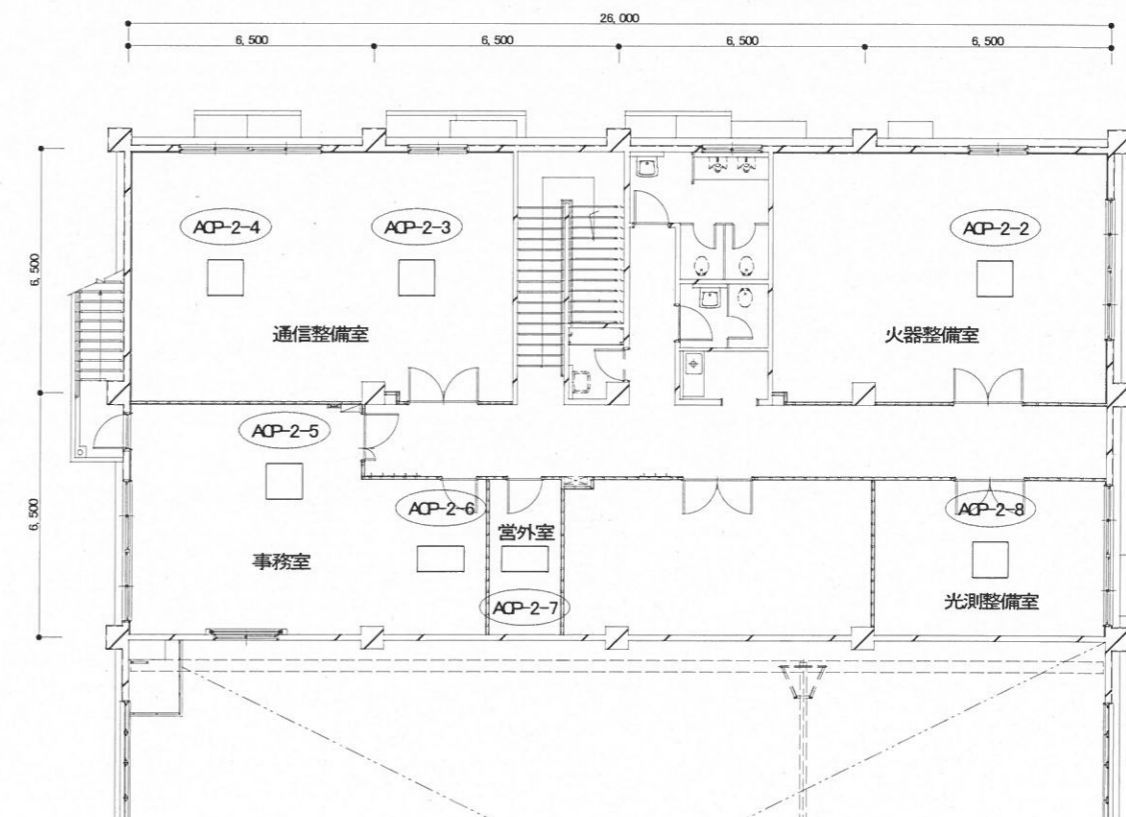
空調設備平面図(局舎1F) S-1/200



空調設備平面図(局舎2F) S-1/200

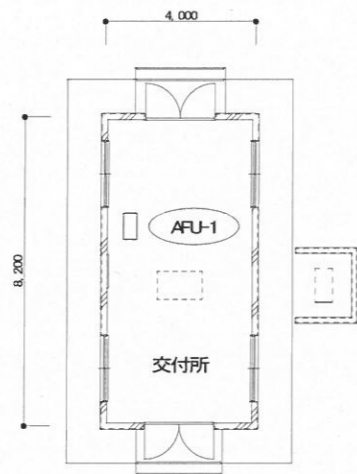


空調設備平面図(整備場B1F) S-1/200

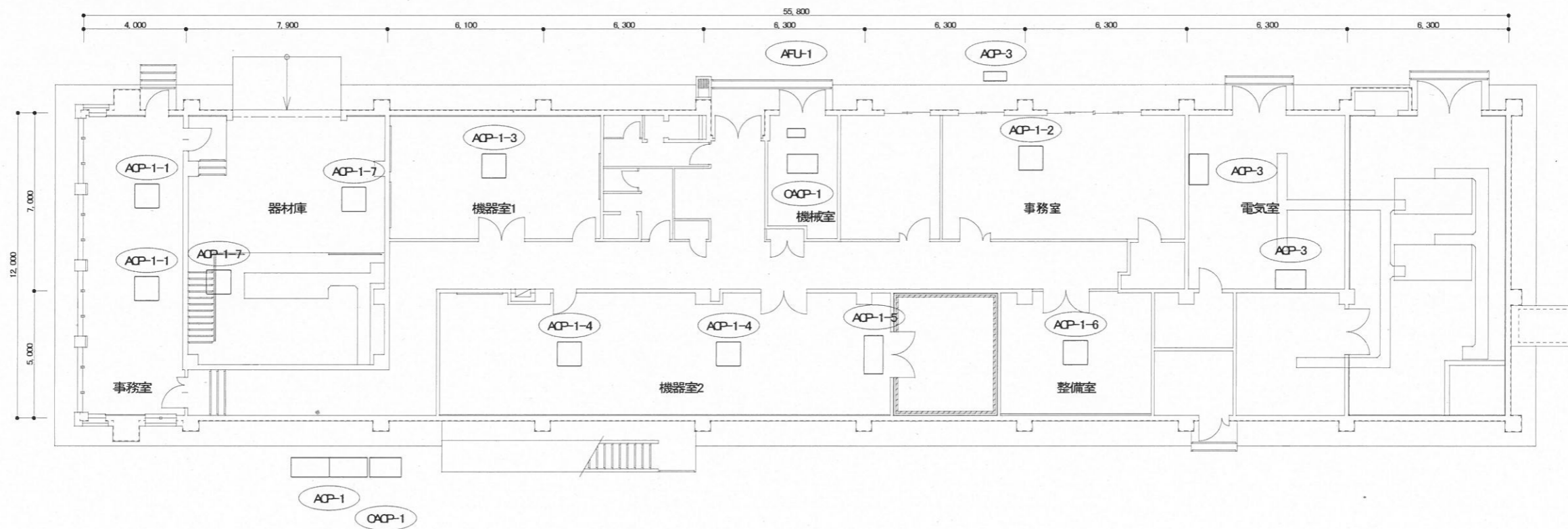


空調設備平面図(整備場B2F) S-1/200

件名	空調機保守点検(シーズンイン点検)	図面番号	18 / 21
図名	空調設備平面図⑩	縮尺	1/200
与那国沿岸監視隊 後方支援隊		2022.9.9	

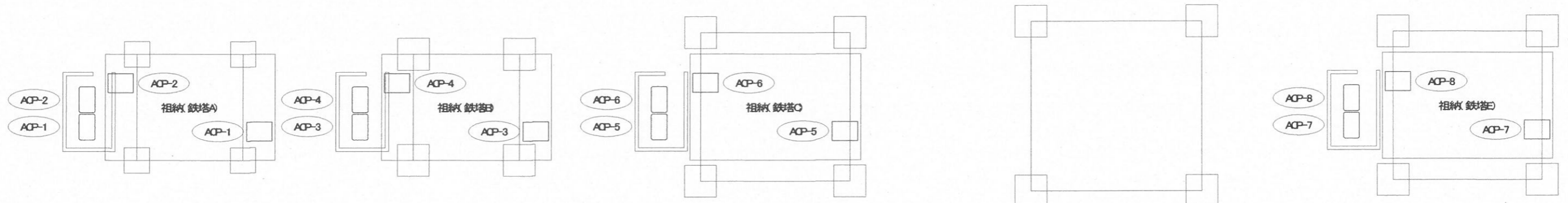
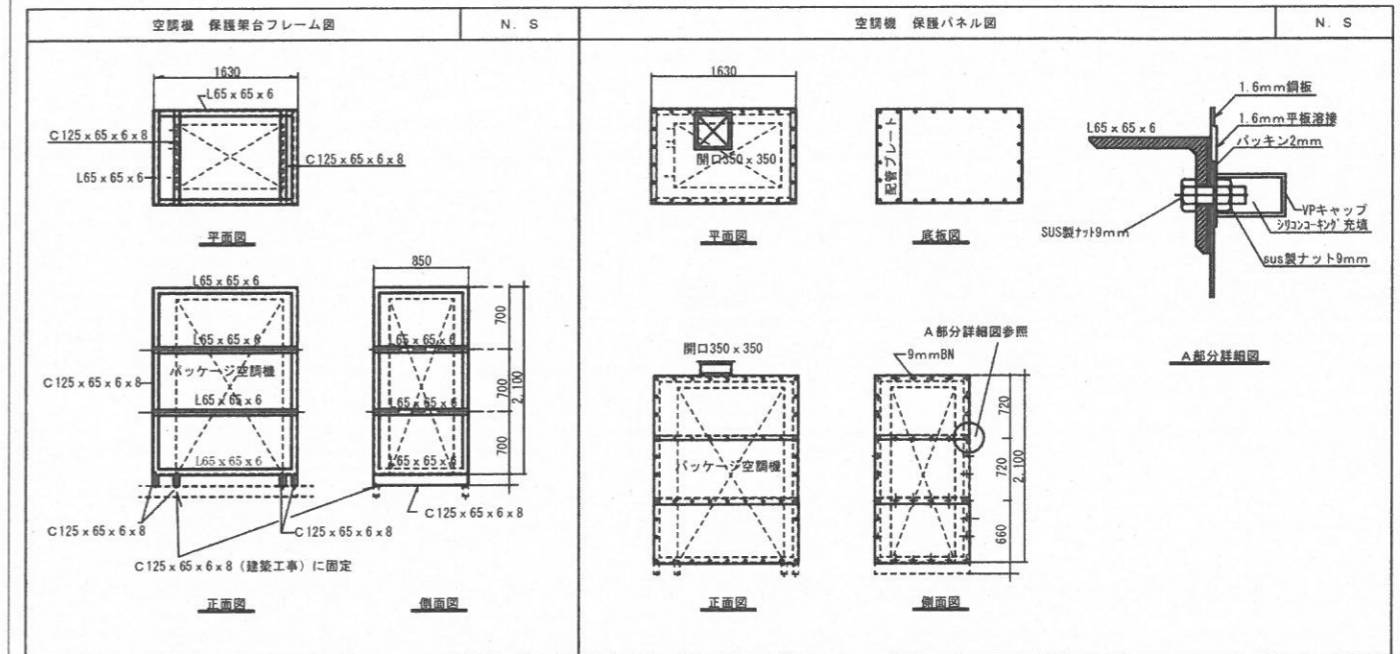
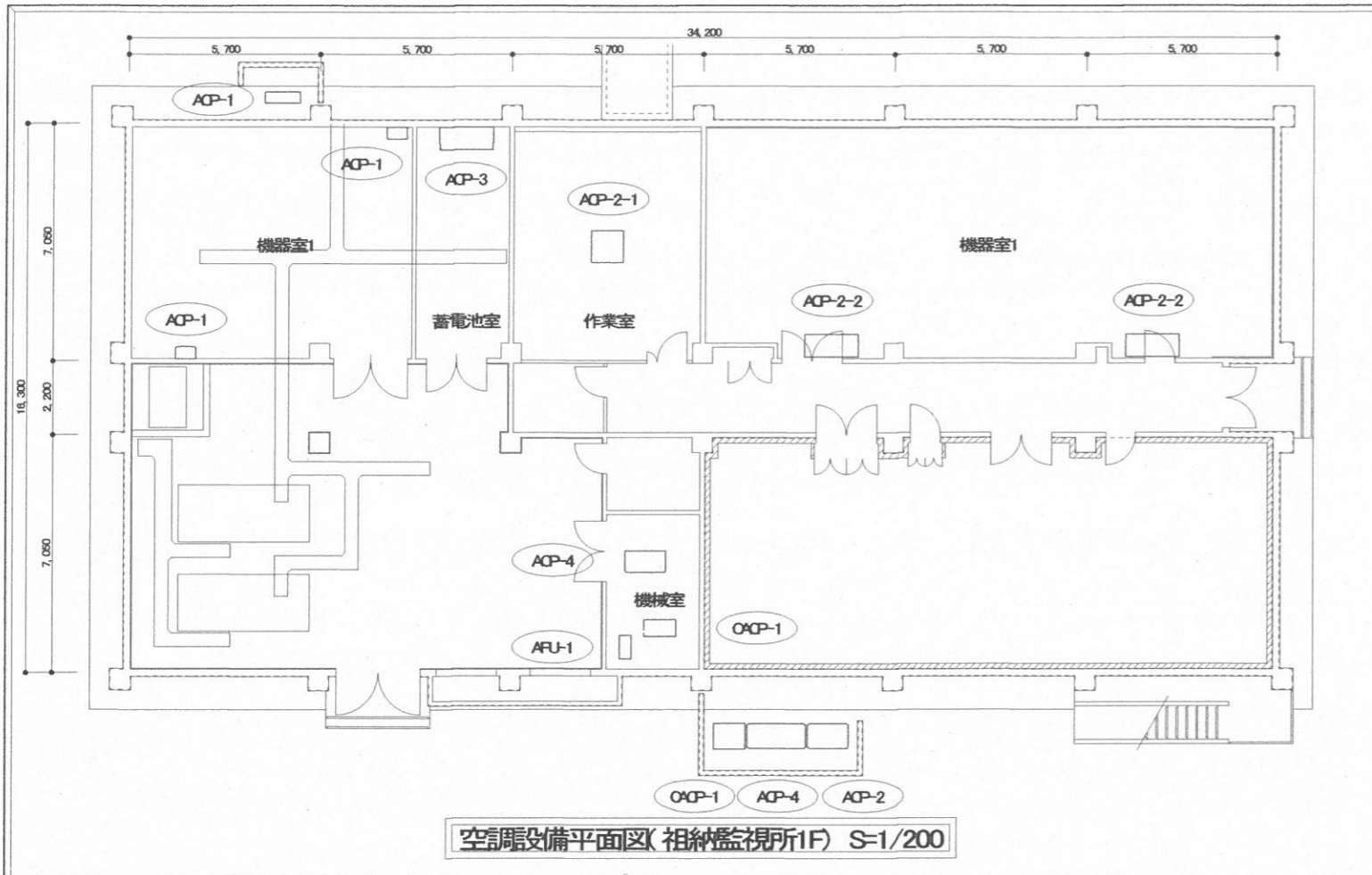


空調設備平面図(交付所1F) S=1/200



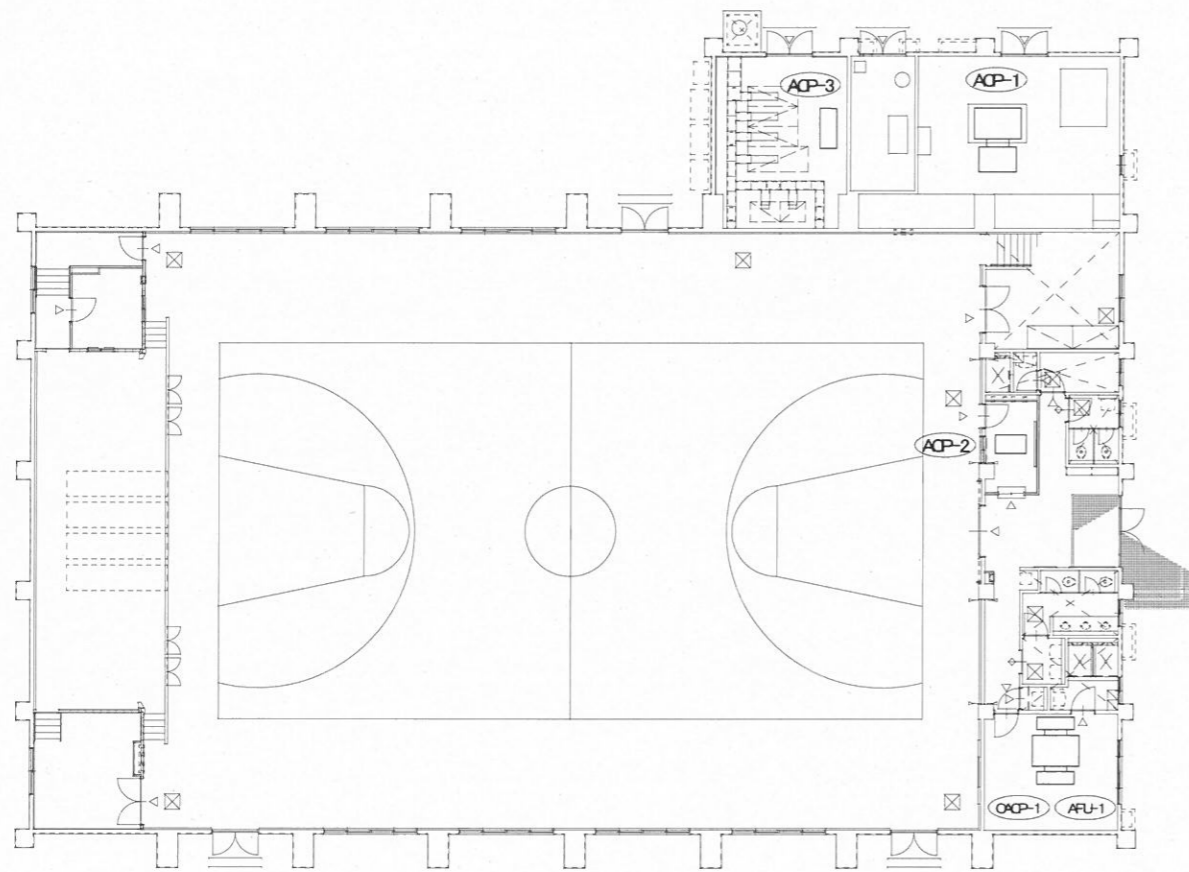
空調設備平面図(久部良監視施設1F) S=1/200

件名	空調機保守点検(シーズンイン点検)	図面番号	19 / 21
図名	空調設備平面図①	縮尺	1/200
与那国沿岸監視隊 後方支援隊			2022.9.9

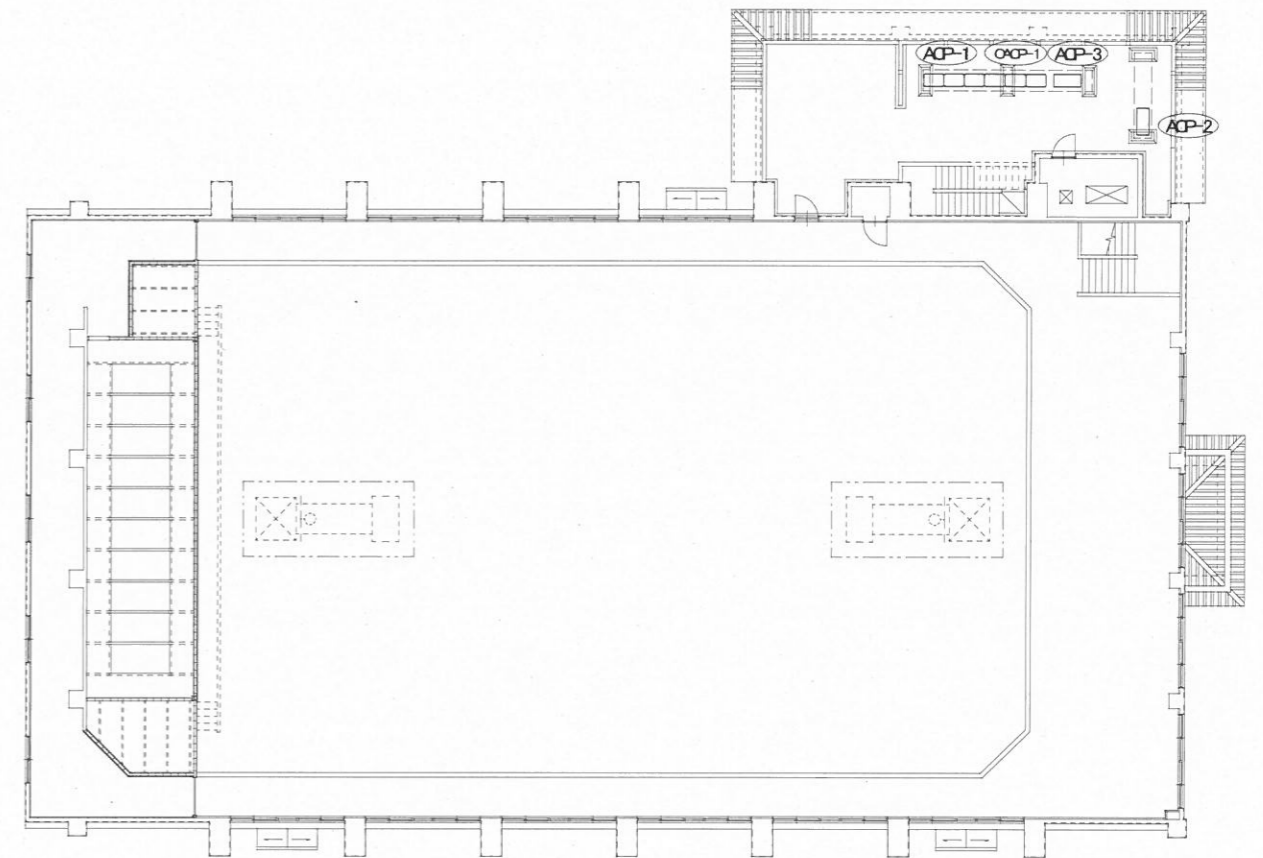


空調設備平面図(相納鉄塔) S=1/200

件名	空調機保守点検(シーズンイン点検)	図面番号	20 / 21
図名	空調設備平面図⑫	縮尺	1/200
与那国沿岸監視隊 後方支援隊			2022.9.9



空調設備平面図(体育館(1F)) S=1/300



空調設備平面図(体育館(2F)) S=1/300

件名	空調機保守点検(シーズンイン点検)	図面番号	21 / 21
図名	空調設備平面図⑬	縮尺	1/300
与那国沿岸監視隊 後方支援隊			2022.9.9