

監視隊長	副隊長	後支隊長	営繕班長	工事企画	電気係長	電気係
						

令和5年度与那国駐屯地（グラウンド地区 動力）で使用する電気

（契約期間 令和5年4月1日～令和6年3月31日）

陸上自衛隊 与那国駐屯地

後方支援隊営繕班

仕様書

1 概要

- (1) 需要場所 : 陸上自衛隊 与那国駐屯地
沖縄県八重山郡与那国町字与那国 3 7 6 5 番地 1
- (2) 業種及び用途 : グラウンド施設 (動力)

2 仕様

(1) 供給電気方式、標準電圧、周波数等

- ア 供給電気方式 : 交流 3 相 3 線式
- イ 供給電圧 (標準電圧) : 2 0 0 V
- ウ 軽量電圧 (標準電圧) : 2 0 0 V
- エ 周波数 : 6 0 Hz
- オ 受電方式 : 1 回線受電
- カ 業務用電化厨房設備の有無 : 無
- キ 深夜電力使用設備の有無 : 無

(2) 契約電力、予定電力使用量

- ア 契約電力 : 2 kW
- イ 予定電力使用量 : 3 0 5 kWh
(月別予定電力量は別紙のとおり)
(年間使用電力量・最大電力グラフは別紙のとおり)
(過去 3 年分月別電力使用量は別紙のとおり)

(3) 使用期間

自 令和 5 年 4 月 1 日 0 時
至 令和 6 年 3 月 31 日 24 時 1 年

(4) 電力量の検針

- ア 自動検針装置 : なし
- イ 遠隔自動検針 : なし
- ウ 電力量計の構成
(ア) メーカー : 三菱電機株式会社
(イ) 形式 : M6FM-TLR

(5) 需給地点

陸上自衛隊与那国駐屯地グラウンド地区構内引込第 1 柱上気中開閉器接続点

(6) 電気工作物の財産分岐点

上記需給地点に同じ

(7) 保安上の責任分界点

上記需給地点に同じ

3 その他

- (1) フリッカ発生機器等電気の質に影響を与えるような負荷設備は未保有

月別契約電力・予定電力使用量

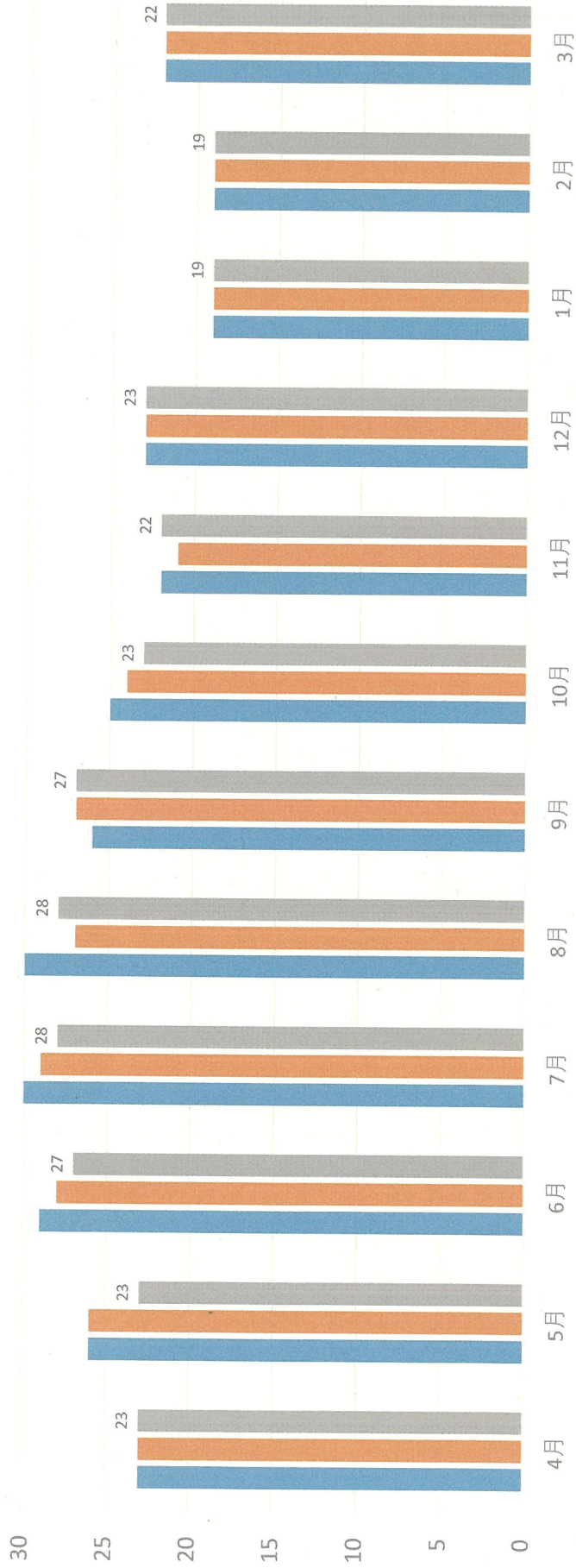
グラウンド地区（動力）

月	契約電力	力率	使用電力量(kwh)				
	kW	%	総使用量	—	—	電化厨房	深夜電力
R5/4	2	95	23			0	0
5	2	95	26			0	0
6	2	95	30			0	0
7	2	95	30			0	0
8	2	95	30			0	0
9	2	95	30			0	0
10	2	95	25			0	0
11	2	95	25			0	0
12	2	95	23			0	0
R6/1	2	95	20			0	0
2	2	95	20			0	0
3	2	95	23			0	0
小 計			305			0	0
合 計			305				

- ・重負荷（ピーク）時間とは、夏季（7月1日～9月30日までの期間）の午後1時から午後4時までの時間を言う。
- ・昼間時間とは、午前9時から午後11時までを言う。ただし、重負荷（ピーク）時間を除く。
- ・夜間時間とは、重負荷（ピーク）時間および昼間時間以外の時間を言う。
- ・休日等（日曜日、祝日、祭日および1月2日、3日、4日、5月1日、2日、12月30日、31日）は、終日夜間時間を適用するものとする。

グラウンド地区（動力） 月別使用電力量

35
kwh

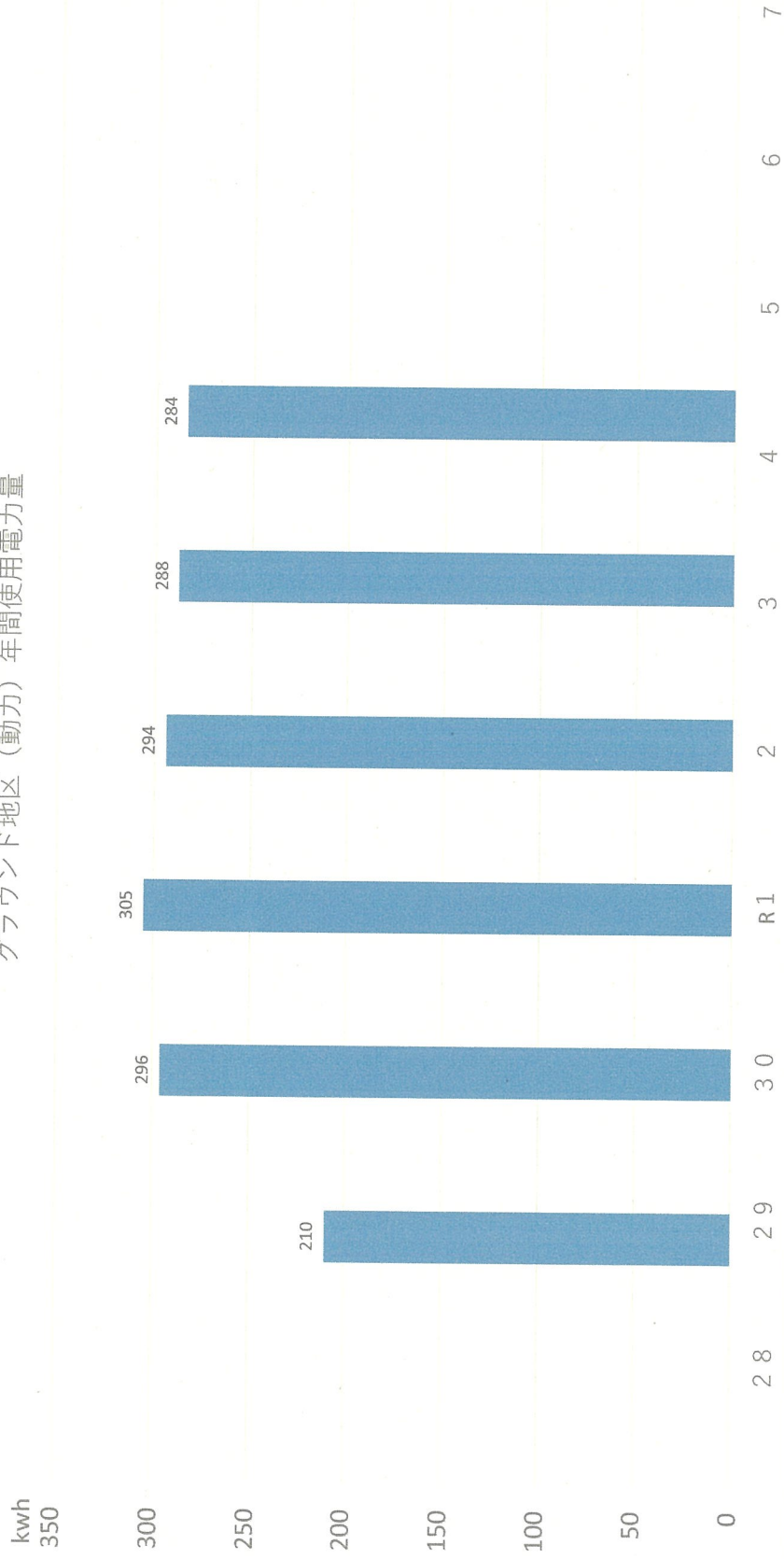


■ R2年度 ■ R3年度 ■ R4年度

電力量 (kWh)	4月	5月	6月	7月	8月	9月	10月	11月	12月	1月	2月	3月	合計
	R2年度	23	26	29	30	30	26	25	22	23	19	19	22
R3年度	23	26	28	29	27	27	24	21	23	19	19	22	288
R4年度	23	23	27	28	28	27	23	22	23	19	19	22	284

R4年度1月分～3月分の電力量は予想量として、前年度実績量を踏襲する。

グラウンド地区（動力）年間使用電力量



年度	28	29	30	R1	2	3	4	5	6	7	最大値
年間消費電力量 (kWh)	210	296	305	294	288	284	284	284	284	284	305
消費電力量前年比 (%)			1.410	0.964	0.980	0.986					1.410
月最大使用電力量 (kWh/月)		29	28	35	30	28	30				35