







那覇 (R4) 101号建物排水設備補修工事

件名	那覇 (R4) 101号建物排水設備補修工事					図面番号	1/6
図名	表紙					作成年月日	
業務隊長	管理科長	営繕班長	給排水係長	管財係長	工事企画係長	作成者	
							
所属	陸上自衛隊那覇駐屯地業務隊管理科						

仕 様 書

1 件 名 : 那覇 (R 4) 1 0 1 号建物排水設備補修工事

2 場 所 : 沖縄県那覇市鏡水679 陸上自衛隊那覇駐屯地

3 概 要

- (1) 101号建物4階便所の污水管等の取替 1式
- (2) 101号建物3階の天井ボードの張替え 1式

4 履行期間 : 契約締結日 ~ 令和5年3月31日

5 一般事項

- (1) 本仕様書は、「那覇 (R 4) 1 0 1 号建物排水設備補修工事」に適用する。
- (2) 本仕様書に記載無き事項及び用語の定義については、以下によるものとする。
【国土交通省大臣官房官庁営繕部監修】
・公共建築 (改修) 工事標準仕様書 (機械設備工事編) 最新版
・公共建築 (改修) 工事標準仕様書 (建築工事編) 最新版
- (3) 工事時期及び実施工程等は、事前に監督官と打合せを実施すること。
- (4) 本作業の写真は着手前・作業中・完了後及び監督官の指示する箇所を撮影し、工事完了後、隠ぺいとなる部分は、確実な写真管理を実施すること。作業完了後、A4判写真帳に整理して1部監督官へ提出するものとする。提出する写真については鮮明な写真を添付することとする。
- (5) 作業の際、他の箇所に損傷を与えないように十分注意して実施し、万一損傷を与えた場合は、受注者の責任において、速やかに原形に復旧すること。
- (6) 本仕様書及び作業に際し、疑義が生じた場合は監督官と協議の上実施すること。
- (7) 施工中は、安全管理に十分留意し、事故等発生した場合は、速やかに監督官に報告するものとする。
- (8) 本仕様書に記載無き事項についても、当然施工すべき事項は、受注者の負担で実施する。
- (9) 本工事で使用する材料は全て新品とし、監督官の検査を受けた合格品のみ使用する。
- (10) 受注者は、毎日施工終了後に現場の整理整頓及び清掃を実施することとする。
- (11) 受注者は、自衛隊敷地内への立入り及び敷地内での行動については、当該駐屯地の規則及び自衛隊関係者の指示を遵守して行うものとし、施工場所以外への立入りを禁止する。やむを得ず施工場所以外への立入りが必要な場合は、監督官等の許可を得るものとする。
- (12) 本敷地内への立入りについては、事前に申請を行い、許可を受けた者のみ入場することができるものとし、申請に必要な書類を速やかに提出するものとする。

6 特記事項

- (1) 本仕様書に記載する数量については、計画数量である為、施工前に計測等を行う。
- (2) 本工事で発生した発生材については、金属屑のみ官側に返納し、監督官の指定した場所に収集運搬する。その際、発生材調書を監督官に1部提出するものとする。
- (3) 工事実施に際し、3階及び4階の便所、洗面所、洗濯室及びシャワー室の使用停止期間を最小限となるよう
- (4) 小便器を除く污水管の接続については、MDジョイントを用いて既設污水管と接続するものとする。また、う、工程について考慮するものとし、監督官と綿密に調整するものとする。
縦管の接続については、3階のFL+500mmの位置で切断、MDジョイントにより接続を行うものとする。
- (5) 通気管の接続については、既設位置で行うものとする。
- (6) 新設する配管材は、硬質塩化ビニル管 (VP管) を使用するものとする。
- (7) 天井の仕上げはシーリングボード張り (素地仕上げ) とする。
- (8) 施工完了後は、通水試験を行うものとし、漏れがないことを確認するものとする。

陸上自衛隊 那覇駐屯地

那覇空港

施工場所 (101号建物)

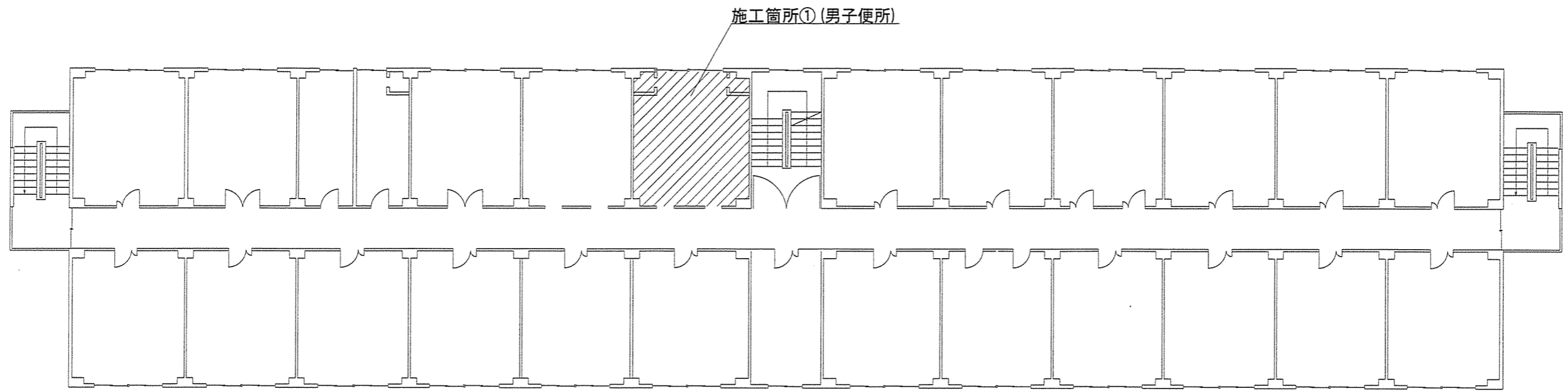
駐屯地配置図 S=1/7,500

◀ 正門 (入出門)

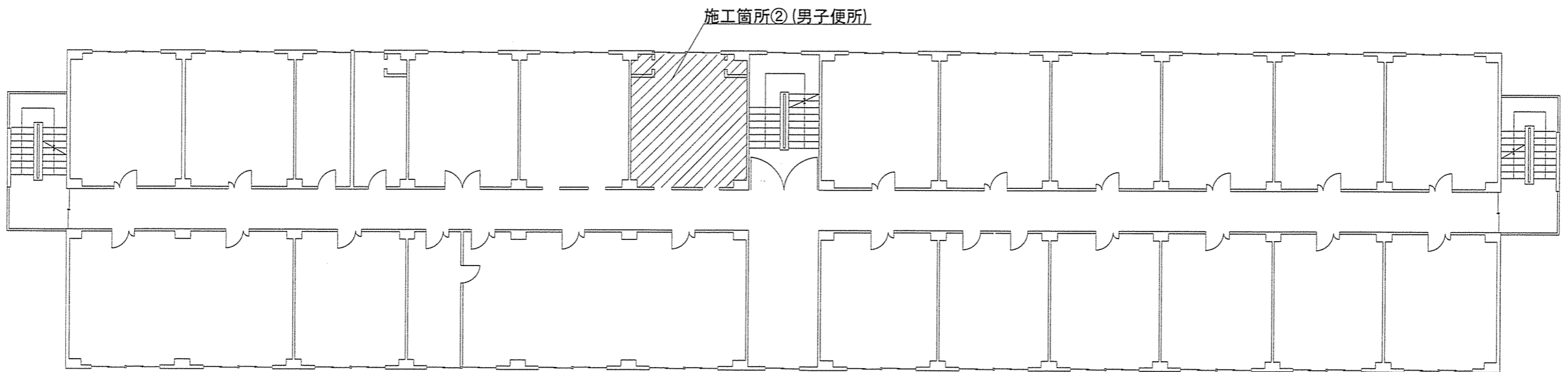
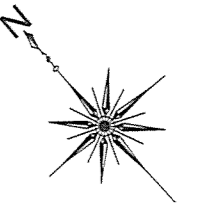
営繕班事務室

案内図 S=1/175,000

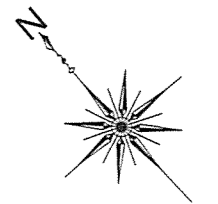
件 名	那覇 (R4) 101号建物排水設備補修工事	図 面 番 号	2/6
図 名	仕様書・案内図・配置図		作 成 年 月 日
所 属	陸上自衛隊那覇駐屯地業務隊管理科		



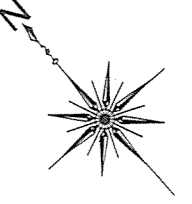
101号建物4階平面図 S=1/250



101号建物3階平面図 S=1/250

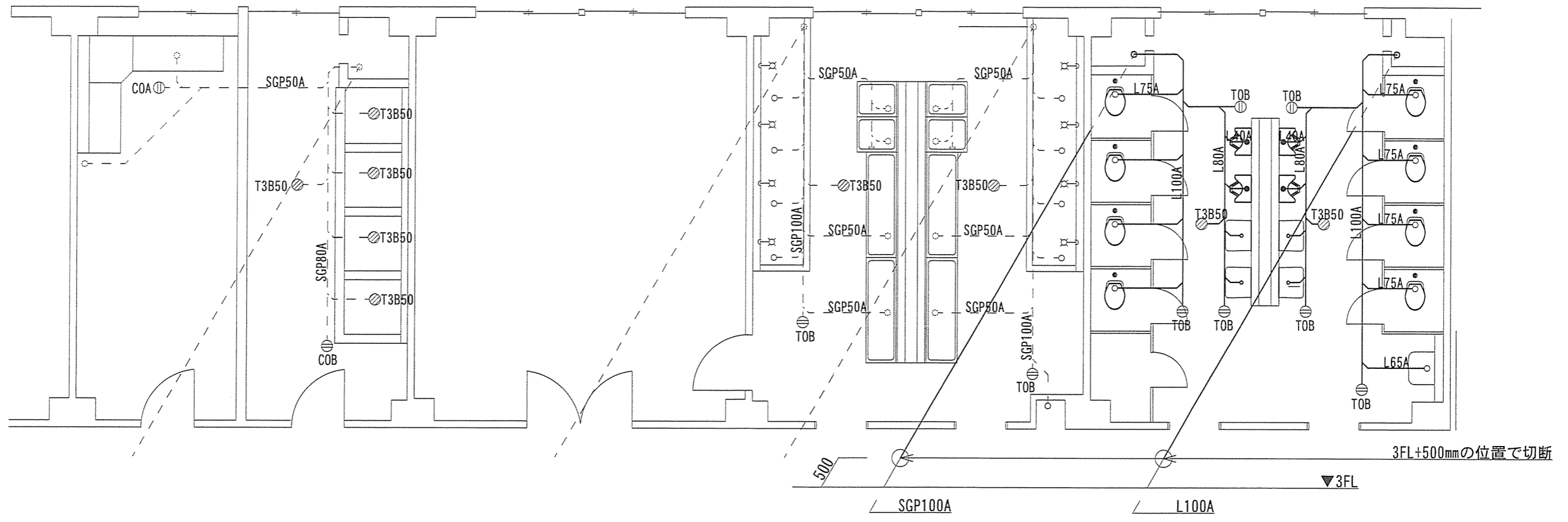


件名	那覇 (R4) 101号建物排水設備補修工事	図面番号	3/6
図名	101号建物3階、4階平面図	作成年月日	
所属	陸上自衛隊那覇駐屯地業務隊管理科		



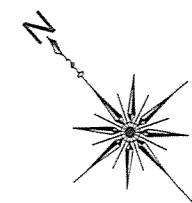
L410R × 4 (撤去)

施工箇所①

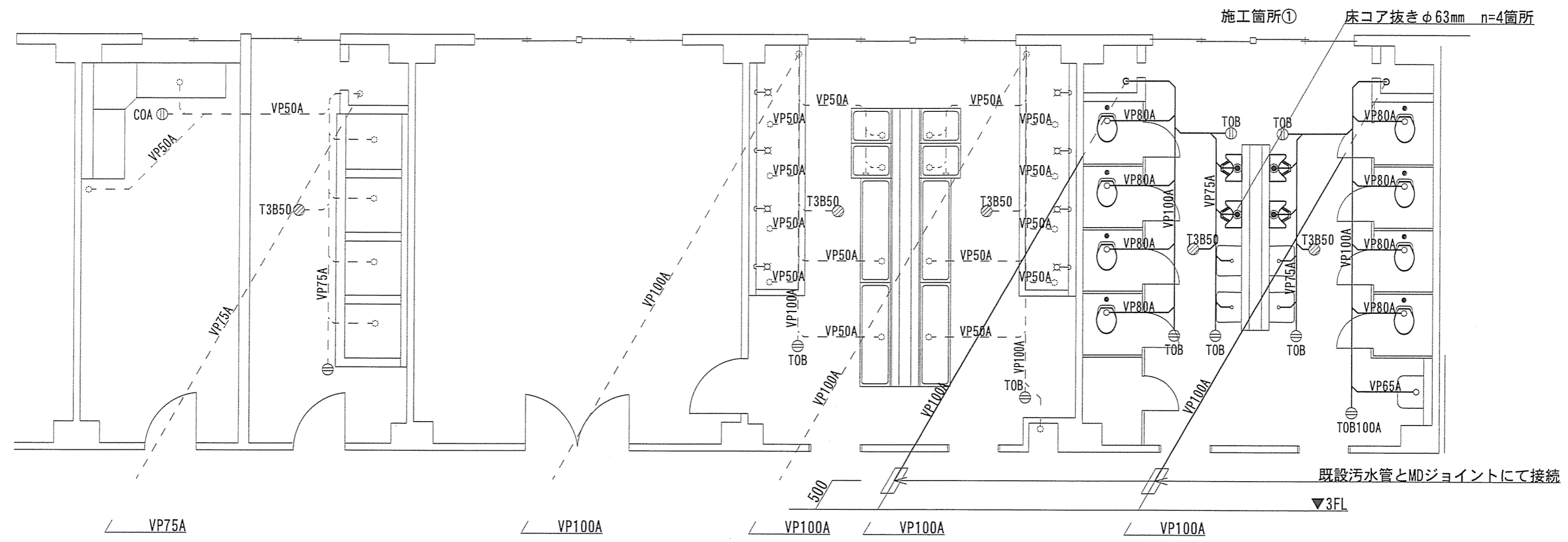


101号建物4階平面図(補修前) S=1/75

件名	那覇(R4)101号建物排水設備補修工事	図面番号	4/6
図名	(補修前)101号建物4階平面図	作成年月日	
所属	陸上自衛隊那覇駐屯地業務隊管理科		



U510 × 4 (新設)

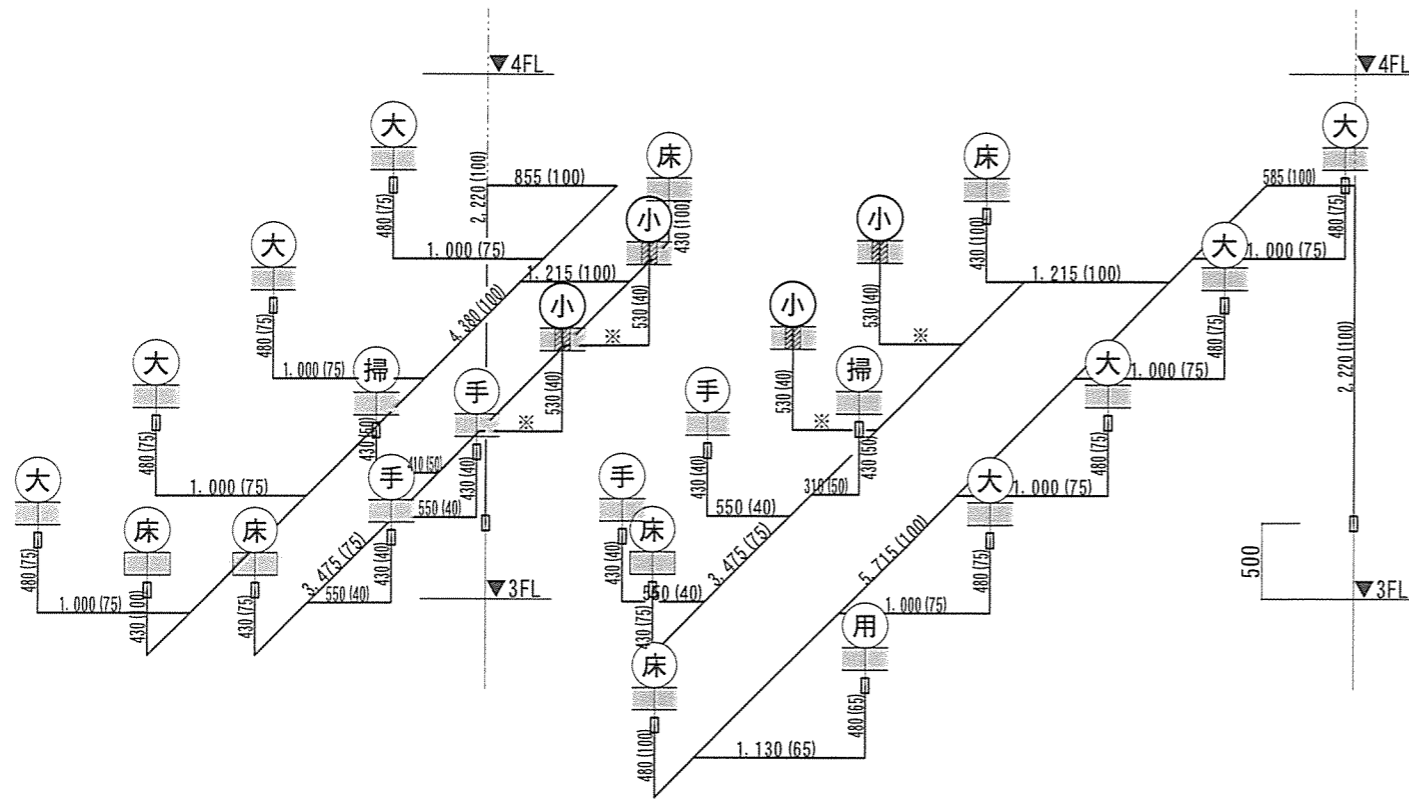


101号建物4階平面図(補修後) S=1/75

衛生機器一覧表(下表は参考型番とし同等品以上とする。)

設備名	型番		数量	備考
	TOTO	LIXIL		
U510 床置床排水小便器(大型)	UFH507CR(小便器本体) TG600PN(小便器フラッシュバルブ)	U-321RM/BW1(小便器本体) UF-3JT(小便器フラッシュバルブ)	4組	

件名	那覇(R4)101号建物排水設備補修工事	図面番号	5/6
図名	(補修後)101号建物4階平面図	作成年月日	
所属	陸上自衛隊那覇駐屯地業務隊管理科		



施工箇所①排水管系統図 S=1/50

※撤去寸法は550mm、新設寸法は450mmとする。 □: 切断、MDジョイントにて接続
 ▨: コア抜きφ63mm 4箇所

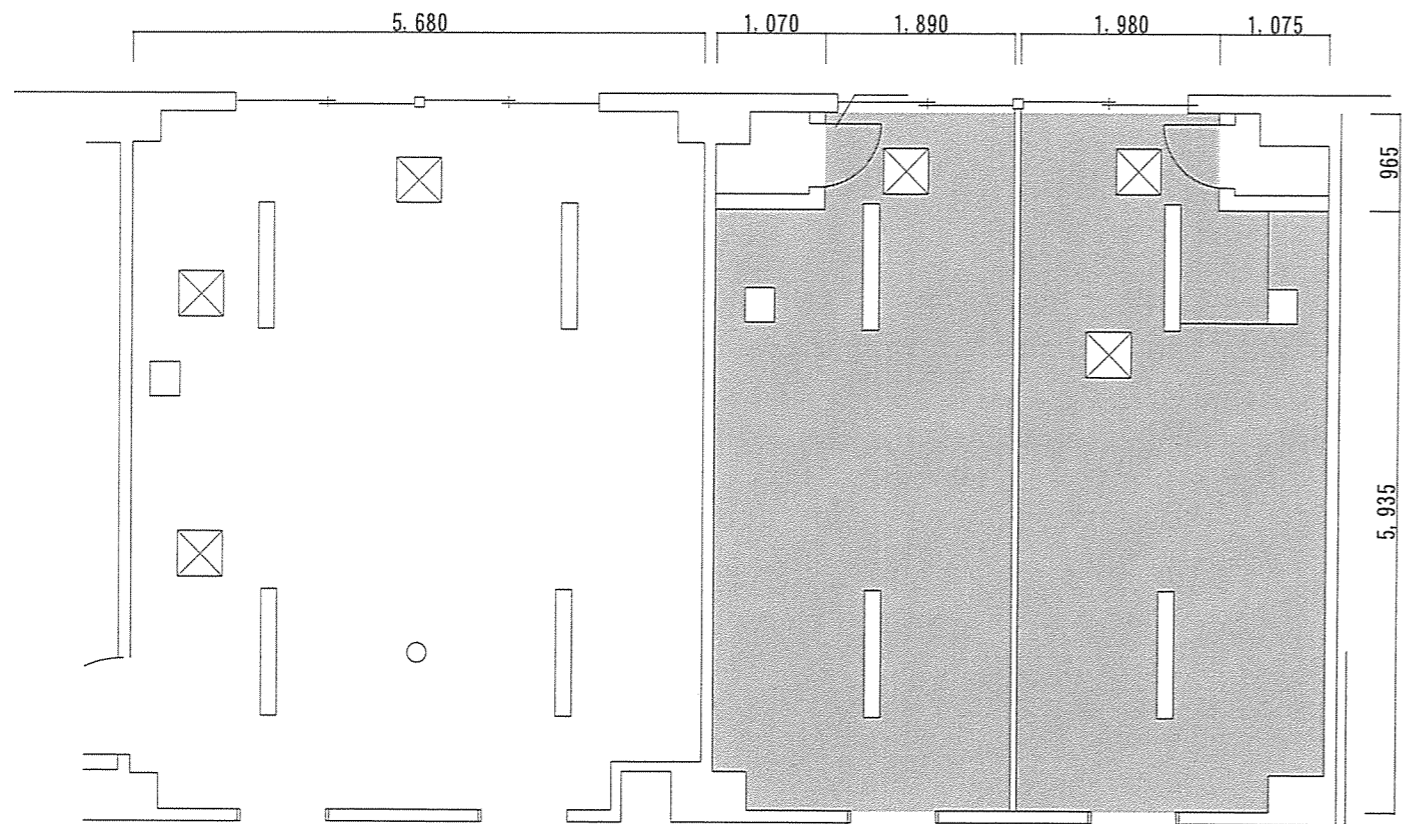
継手 (MDジョイント)、トラップ数量表

	40A	50A	65A	75A	100A	Pトラップ	備考
施工箇所①	4	2	1	10	6	8(※)	縦管継手含む

※: 床排水口×6、掃除口×2

凡例

- 大 : 大便器 (既存のまま)
- 小 : 小便器 (撤去・新設)
- 手 : 手洗器 (既存のまま)
- 床 : 床排水口 (既存のまま)
- 掃 : 掃除口 (既存のまま)
- 用 : 掃除用流し (既存のまま)
- ▨ : 4階床スラブ



101号建物3階天井伏図 S=1/75

施工箇所②

天井仕上げ表

	改修前	改修後
施工箇所②	軽量鉄骨天井下地 (既存のまま) の上、シーリングボード張りt9mm (撤去)	軽量鉄骨天井下地 (既存) の上、シーリングボード張りt9mm (素地仕上げ)

設備名	規格	施工区分	合計	備考
照明器具	32W×1 逆富士型	撤去・再取付	4	
天井点検口	450×450mm アルミ製	撤去・新設	3	
換気グリル	290×340mm	撤去・再取付	2	