

賀数宿舎 (R4) 火災感知器等取替

厚生科長	厚生班長	厚生陸曹

件名	賀数宿舎 (R4) 火災感知器等取替					図面番号	1/5
図名	表紙					作成年月日	
業務隊長	管理科長	営繕班長	電気係長	管財係長	工事企画係長	/	作成者
所属	陸上自衛隊那覇駐屯地業務隊管理科						

仕 様 書

1 件 名：賀数宿舍（R4）火災感知器等取替

2 場 所：沖縄県糸満市字賀数前原300-2 賀数宿舍1～5号棟

3 概 要

- (1) 宅内の感知器及びドアホン等取替 1式
- (2) 共用部の感知器及び防火戸レリーズ等取替 1式

4 履行期間：契約締結日 ～ 令和5年3月31日

5 一般事項

- (1) 本仕様書は、「賀数宿舍（R4）火災感知器等取替」に適用する。
- (2) 本仕様書に記載無き事項及び用語の定義については、以下によるものとする。
【国土交通省大臣官房官庁営繕部監修】
・公共建築(改修)工事標準仕様書 (電気設備工事編) 最新版
- (3) 工事時期及び実施工程等は、事前に監督官と打合せを実施すること。
- (4) 本作業の写真は着手前・作業中・完了後及び監督官の指示する箇所を撮影し、工事完了後、隠ぺいとなる部分は、確実な写真管理を実施すること。作業完了後、A4判写真帳に整理して1部監督官へ提出するものとする。提出する写真については鮮明な写真を添付することとする。
- (5) 作業の際、他の箇所に損傷を与えないように十分注意して実施し、万一損傷を与えた場合は、受注者の責任において、速やかに原形に復旧すること。
- (6) 本仕様書及び作業に際し、疑義が生じた場合は監督官と協議の上実施すること。
- (7) 施工中は、安全管理に十分留意し、事故等発生した場合は、速やかに監督官に報告するものとする。
- (8) 本仕様に記載無き事項についても、当然施工すべき事項は、受注者の負担で実施する。
- (9) 本工事で使用する材料は全て新品とし、監督官の検査を受けた合格品のみ使用する。
- (10) 受注者は、毎日施工終了後に現場の整理整頓及び清掃を実施することとする。
- (11) 受注者は、自衛隊敷地内への立入り及び敷地内での行動については、当該駐屯地の規則及び自衛隊関係者の指示を遵守して行うものとし、施工場所以外への立入りを禁止する。やむを得ず施工場所以外への立入りが必要な場合は、監督官等の許可を得るものとする。
- (12) 本敷地内への立入りについては、事前に申請を行い、許可を受けた者のみ入場することができるものとし、申請に必要な書類を速やかに提出するものとする。

6 特記事項

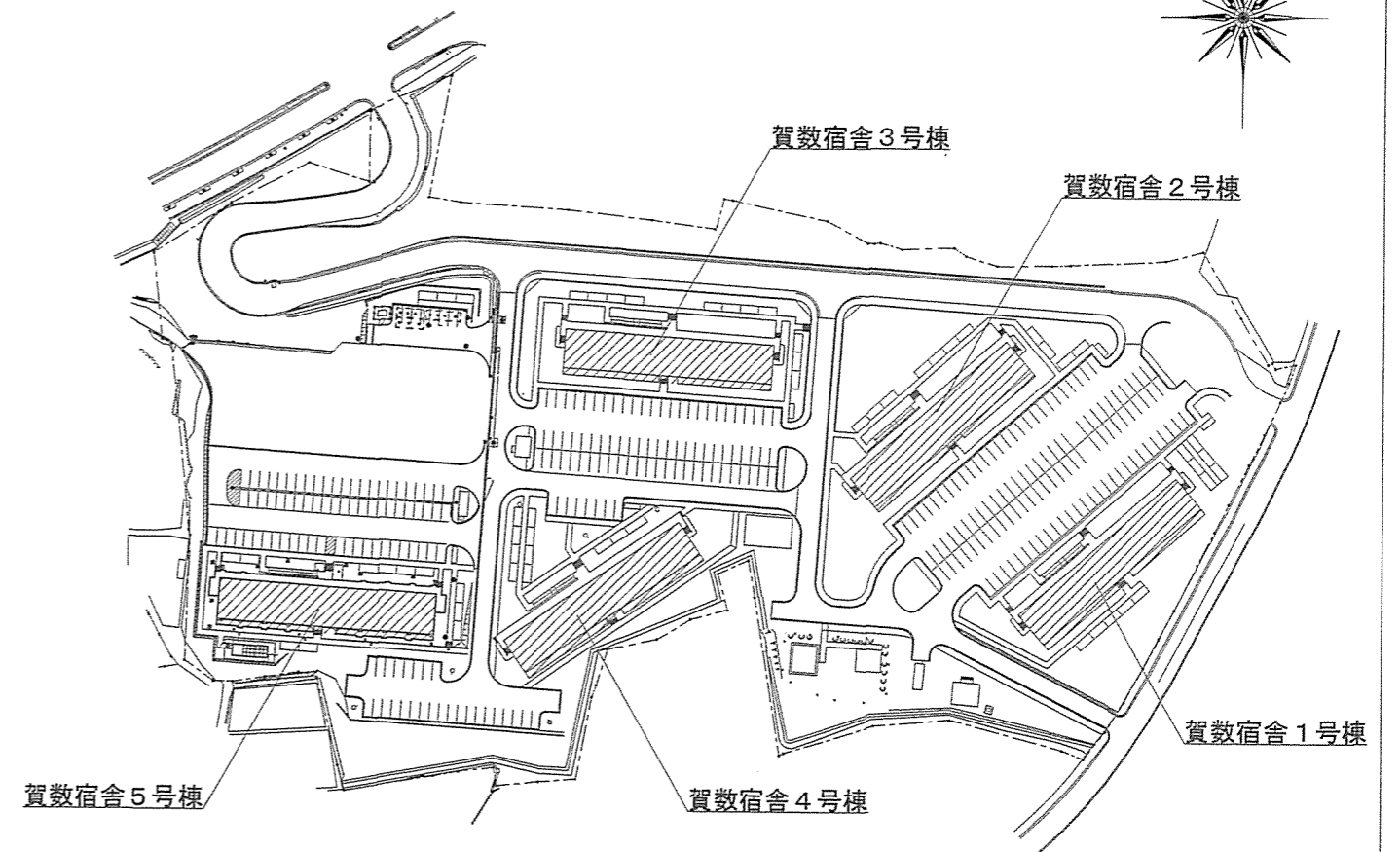
- (1) 本仕様書に記載する数量については、計画数量である為、施工前に計測等を行う。
- (2) 本工事で発生した発生材については、金属屑のみ官側に返納し、監督官の指定した場所に収集運搬する。その際、発生材調書を監督官に1部提出するものとする。
- (3) 作業工程については、監督官と綿密に調整するものとする。
- (4) 火災感知器等の取替にあたっては、事前に所轄消防署へ遅延なく必要書類を届け出るものとする。また、完了後も遅延なく必要書類を所轄消防署へ届け出るものとする。その際、受理された書類を速やかに監督官へ提出するものとする。
- (5) 作業完了後、宅内の感知器についてはドアホンから外部試験、共用部の感知器及び防火戸については機能試験を実施するものとし、異状がないことを確認するものとする。

陸上自衛隊 那覇駐屯地

那覇空港

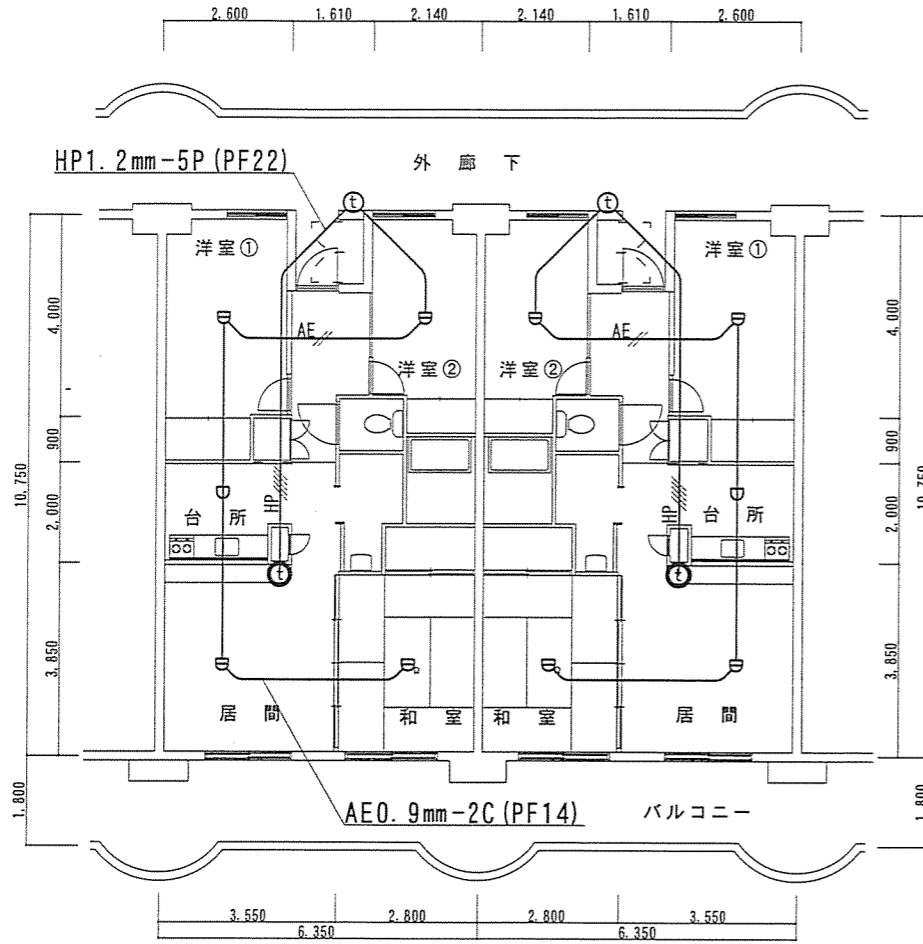
施工箇所(賀数宿舍)

案内図 S=1/175,000



賀数宿舍配置図 S=1/2,000

件 名	賀数宿舍(R4)火災感知器等取替	図面番号	2/5
図 名	仕様書・案内図・配置図	作成年月日	
所 属	陸上自衛隊那覇駐屯地業務隊管理科		



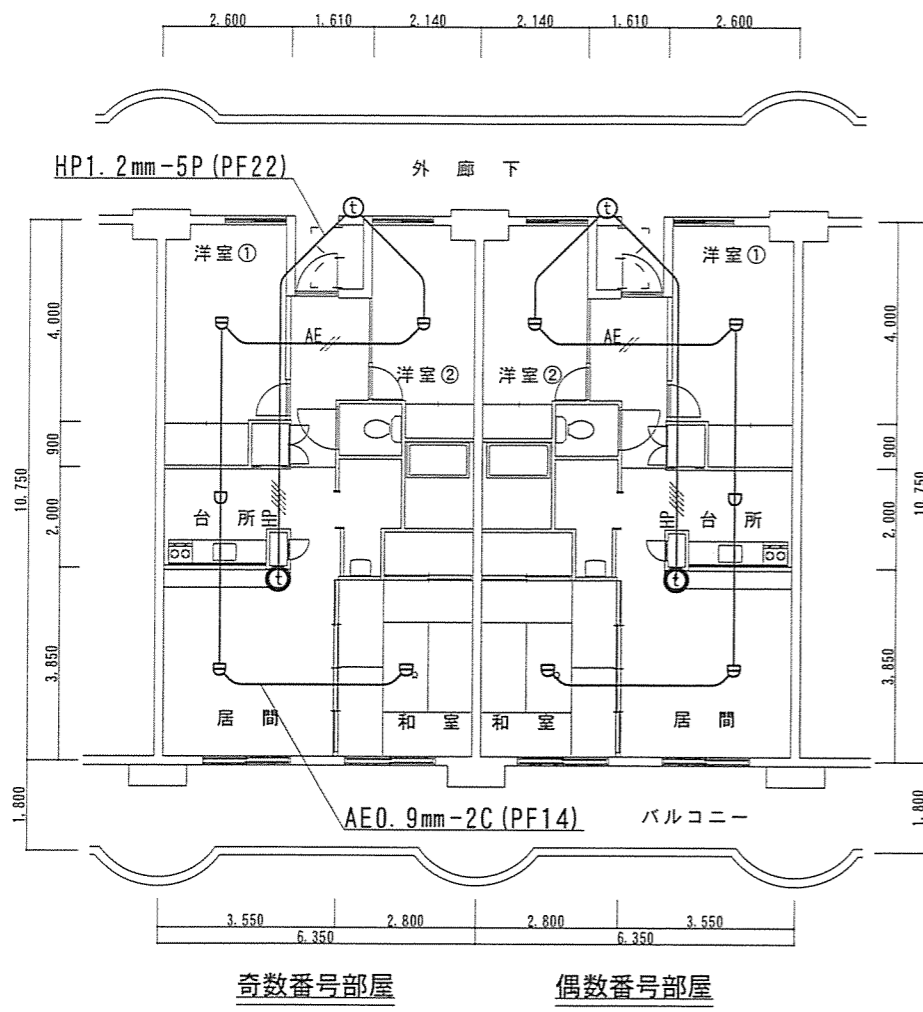
奇数番号部屋 偶数番号部屋

賀数宿舍1・3・5号棟平面図 S=1/150

凡例

記号	型式等	備考
⊔	差動式スポット型感知器 (2種) KS2D-025 ニッタン製	Ωは終端抵抗を示す
⊔	定温式スポット型感知器 (特殊防水) KCTD-65W-024 ニッタン製	
⊙	ドアホン親機 QH-3KAT	
⊙	ドアホン子機 PR-DK-NK	
AE	警報用ケーブル AEO. 9mm-2C	
HP	耐熱電線 HP1. 2mm-5P	

部屋番号	洋室①	洋室②	台所	和室	居間		玄関		配線		備考
	熱感知器	熱感知器	熱感知器	熱感知器	熱感知器	親機	子機	AEO. 9mm-2C	HP1. 2mm-5P		
202号室	1	1	1	1	1					27. 4m	
205号室	1	1	1	1	1					27. 4m	
303号室							1	1		13. 2m	
401号室	1	1	1	1	1					27. 4m	
402号室							1	1		13. 2m	
406号室	1	1	1	1	1					27. 4m	
407号室	1	1	1	1	1					27. 4m	
507号室							1	1		13. 2m	
601号室	1	1	1	1	1					27. 4m	
603号室							1	1		13. 2m	
604号室							1	1		13. 2m	
605号室							1	1		13. 2m	
101号室	1	1	1	1	1					27. 4m	
104号室	1	1	1	1	1					27. 4m	
107号室	1										
205号室							1	1		13. 2m	
206号室	1	1	1	1	1					27. 4m	
207号室	1	1	1	1	1					27. 4m	
304号室	1	1	1	1	1					27. 4m	
307号室	1	1	1	1	1					27. 4m	
401号室							1	1		13. 2m	
402号室							1	1		13. 2m	
503号室							1	1		13. 2m	
602号室							1	1		13. 2m	
705号室							1	1		13. 2m	
706号室							1	1		13. 2m	
102号室	1	1	1	1	1					27. 4m	
103号室	1	1	1	1	1					27. 4m	
107号室	1	1	1	1	1					27. 4m	
205号室							1	1		13. 2m	
208号室							1	1		13. 2m	
305号室		1					1	1		13. 2m	
404号室	1	1	1	1	1					27. 4m	
407号室	1	1	1	1	1					27. 4m	
505号室	1	1	1	1	1					27. 4m	
605号室							1	1		13. 2m	
606号室							1	1		13. 2m	
608号室							1	1		13. 2m	
合計	19	19	18	18	18	19	19			493. 2m	250. 8m

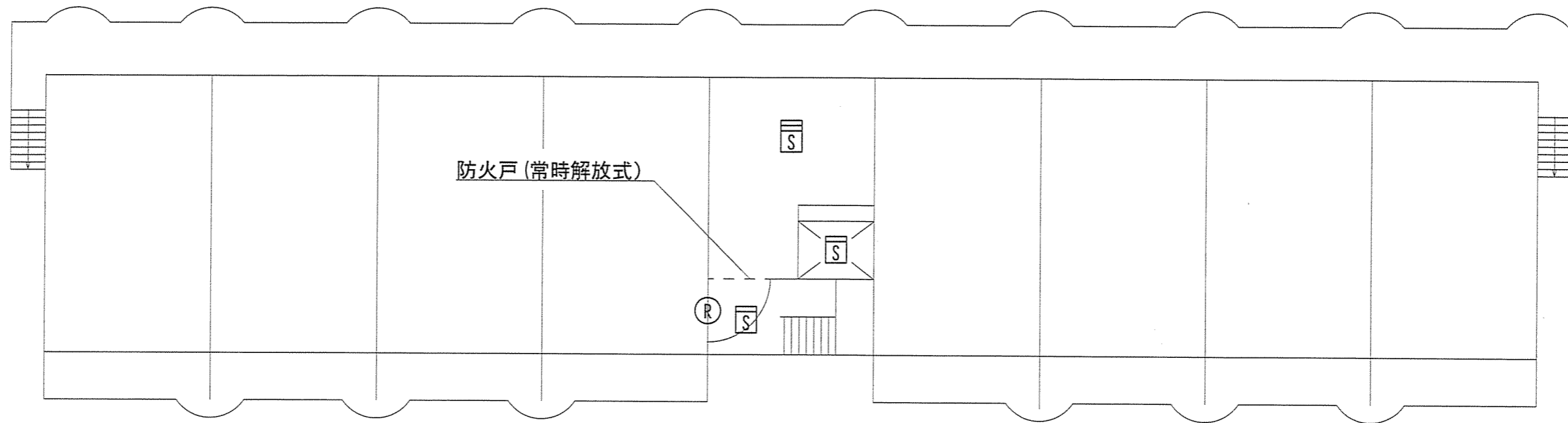


賀数宿舎2・4号棟平面図 S=1/150

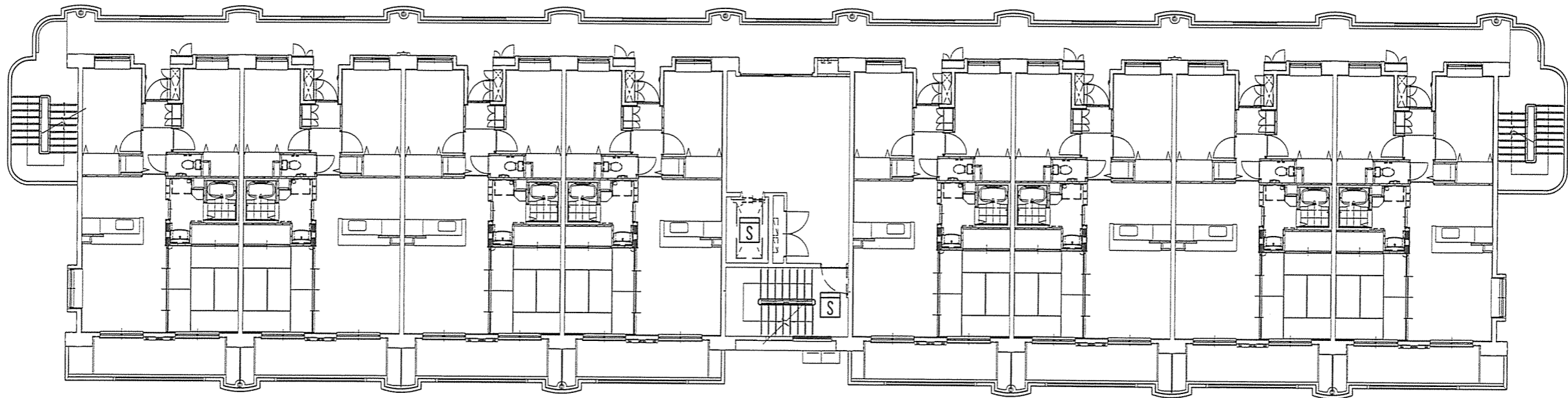
部屋番号	洋室①	洋室②	台所	和室	居間		玄関	配線		備考	
	熱感知器	熱感知器	熱感知器	熱感知器	熱感知器	親機	子機	AEO.9mm-2C	HP1.2mm-5P		
賀数宿舎2号棟	102号室	1									
	204号室	1									
	504号室						1		13.2m		
賀数宿舎4号棟	103号室					1	1		13.2m		
	107号室					1	1		13.2m		
	307号室	1	1	1	1	1			27.4m		
	308号室	1	1	1	1	1			27.4m		
	407号室						1	1		13.2m	
	505号室	1	1	1	1	1			27.4m		
	601号室	1	1	1	1	1			27.4m		
	604号室						1	1		13.2m	
	605号室	1	1	1	1	1			27.4m		
	607号室						1	1		13.2m	
	705号室						1	1		13.2m	
	合計	7	5	5	5	5	6	7	137.0m	92.4m	

凡例

記号	型式等	備考
Ω	差動式スポット型感知器 (2種) DSI-2RLV ホーチキ製	Ωは終端抵抗を示す
Ω	定温式スポット型感知器 (特殊防水) DFP-TW65RLV ホーチキ製	
t	ドアホン親機 QH-3KAT	
t	ドアホン子機 PR-DK-H0	
AE	警報用ケーブル AEO.9mm-2C	
HP	耐熱電線 HP1.2mm-5P	



賀数宿舎1～4階平面図(基準) S=1/200



賀数宿舎5階平面図(基準) S=1/200

場所	EVホール(7階)		EVシャフト	屋内階段(7階)		備考
	煙感知器2感度	防火戸リリース	煙感知器2種	煙感知器2種		
賀数宿舎1号棟			1			
賀数宿舎2号棟	1	1				
賀数宿舎3号棟	1					
賀数宿舎4号棟						
賀数宿舎5号棟			1	1		
合計	2	1	2	1		

凡例

記号	型式等	備考
S	光電式スポット型感知器 2種 CK2B-016 ニッタン製	
S	光電式スポット型感知器 2感度 2KFH ニッタン製	1・3・5号棟用
S	光電式スポット型感知器 2感度 SLV-23RL ホーチキ製	2・4号棟用
R	防火戸リリース ARS-B104 ホーチキ製	

件名	賀数宿舎(R4)火災感知器等取替	図面番号	5/5
図名	賀数宿舎1～5号棟平面図・数量表	作成年月日	
所属	陸上自衛隊那覇駐屯地業務隊管理科		