

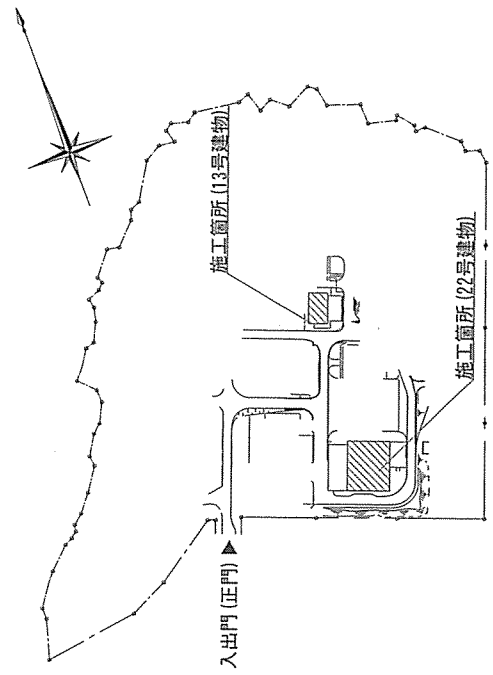
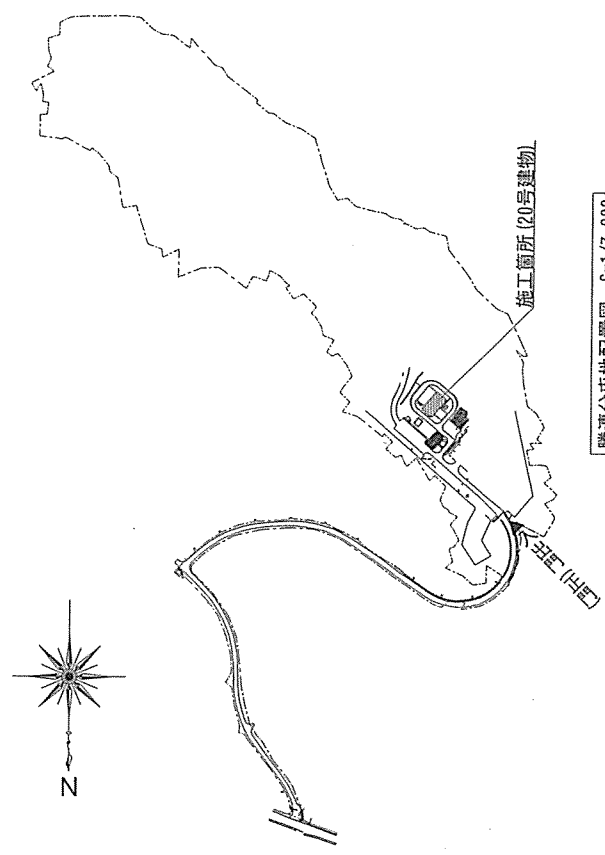
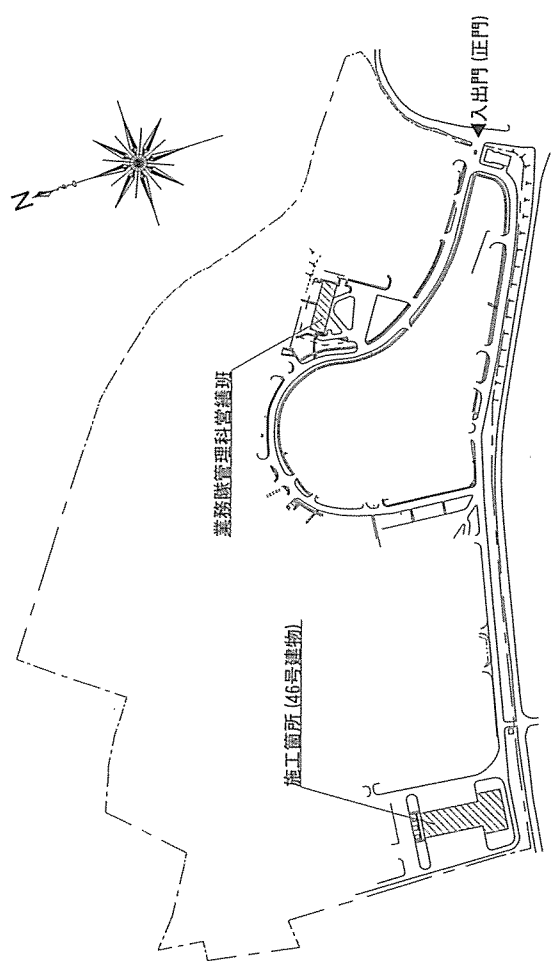
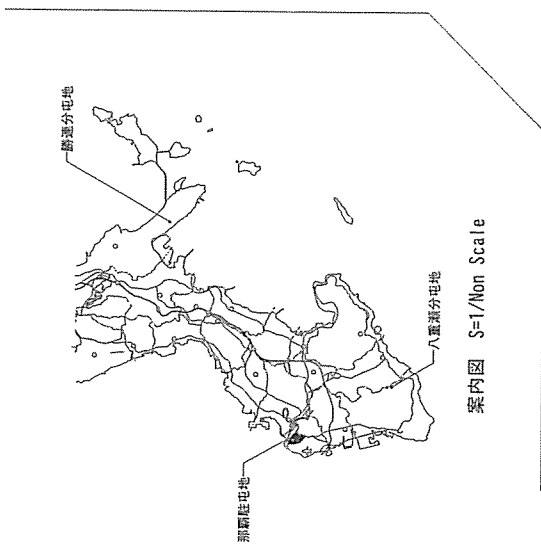
表紙共 5 枚

# 那覇他(R4)シヤッター補修工事

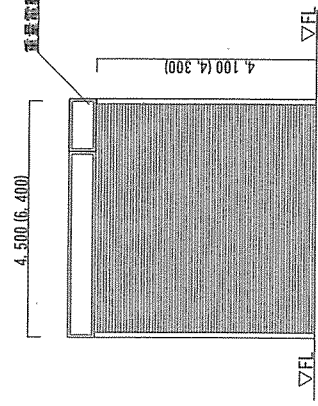
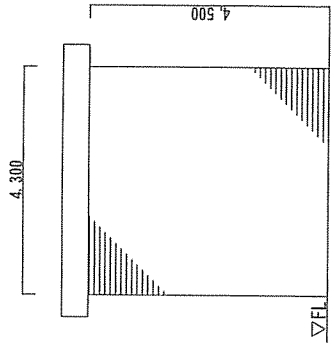
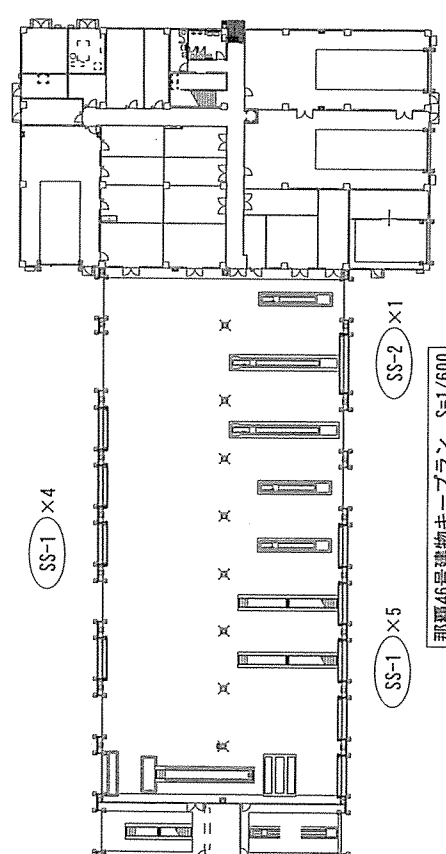
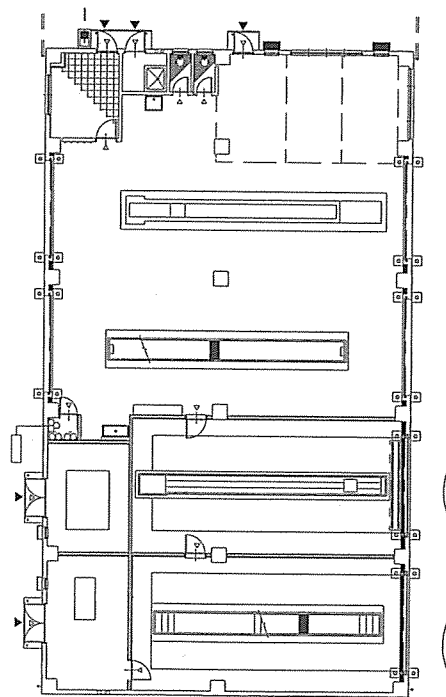
八重瀬派遣隊	勝連派遣隊

件名	那覇他(R4)シヤッター補修工事				図面番号	1/5
図名	表紙				作成年月日	R4.12.6
業務隊長	管理科長	営繕班長	管財係長	工事企画係長	作成者	
	渡田	大野	新重	川原	藤本	
所属	陸上自衛隊那覇駐屯地業務隊管理科					

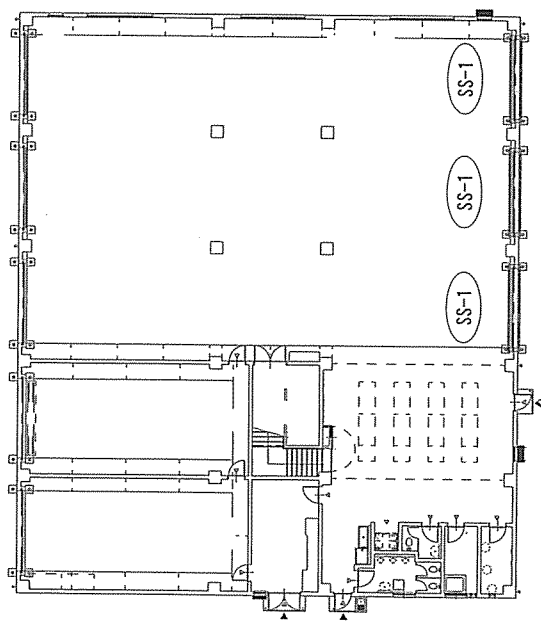




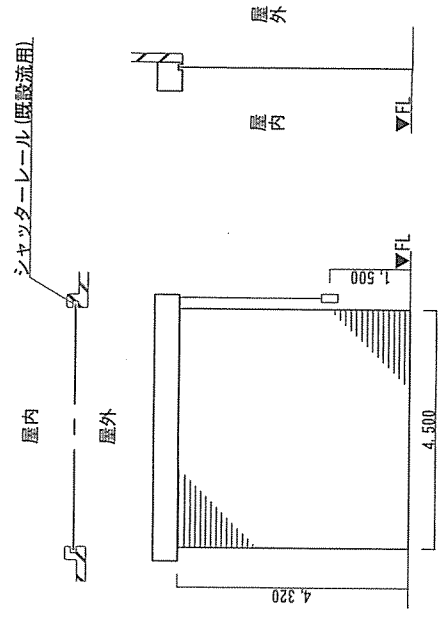
件名	那覇他(R4)シャッター補修工事	図面番号	3/5
図名	案内図、各配置図	作成年月日	R4.12.6
所属	陸上自衛隊那覇駐屯地業務隊管理科		

符号・名称 SS-1 (SS-2) ・鋼製重量電動シャッター	縮尺 1/100 
数量 SS-1 : 9箇所 SS-2 : 1箇所 重量電動閉器取替 (1箇所)	※ ( ) 書きはSS-2の寸法を示す。
付属品 (取替)	
符号・名称 SS-1 (SS-2) ・鋼製重量電動シャッター	縮尺 1/100 
数量 SS-1 : 1箇所 SS-2 : 1箇所 重量スムーサー取替 (5個)、重量角ケース取替 (1本)、標準防錆仕様仕上げ 無線信号装置取替 (1組)、耐風ポール取付 (2本)、SUS製下受取付 (2箇所) 制御盤取替 (1台) (※SS-1のみ取替)	※SS-1は防燥型シャッター
付属品 (取替)	
 <p>SS-1 × 4 SS-2 × 5 那覇46号建物キープラン S=1/600</p>	 <p>SS-1 × 1 SS-2 × 1 勝連20号建物キープラン S=1/250</p>
件名 那覇他 (R4) シャッター補修工事	図面番号 4/5
図名 (那覇46号・勝連20号) 平面図・建具表作成年月日	R4.12.6
所属 陸上自衛隊那覇駐屯地業務隊管理科	

符号・名称 SS-1・鋼製重量電動シャッター 縮尺 1/100



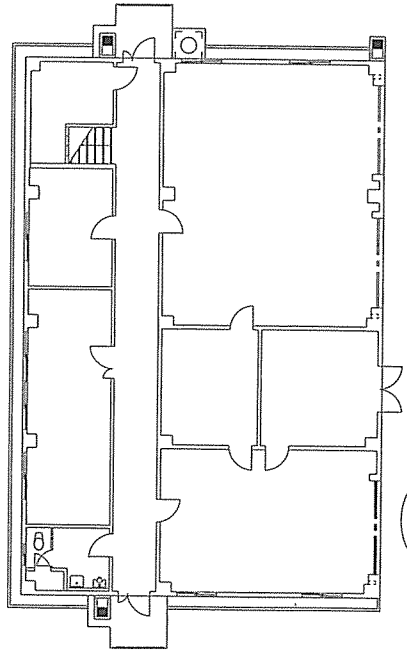
22号建物1階キープラン S=1/300



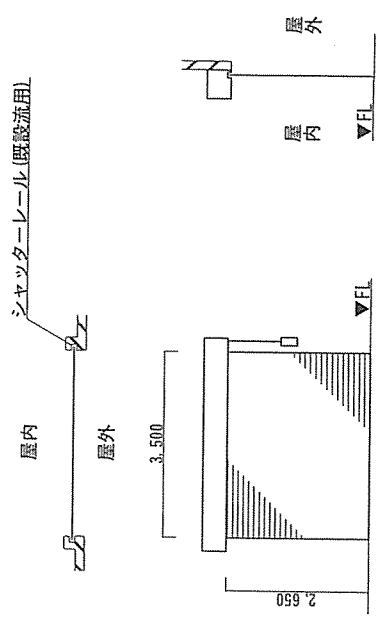
数量 3箇所

付属品 (取替)  
ステンレス製スラット (A1・耐風仕様) 取替 (4,500×4,320mm)  
重量座板 (L=40×40×15mm) 取替、A Tゴム付座板取替  
座板スイッチ取替、重量角ケース取替、無線番号装置取替

符号・名称 SS-1・鋼製重量電動シャッター 縮尺 1/100



13号建物1階キープラン S=1/300



数量 1箇所

付属品 (取替)  
ステンレス製スラット (A1・耐風仕様) 取替  
電動開閉装置 (三相200V) 取替、障害物検知装置取替、降検査板取替  
急降下停止装置取替、外まぐさ (ステンレス巻きt1.5mm) 取替  
押釦ボックス (C形、1個用) 取替

件名	那覇他(R4)シャッター補修工事	図面番号	5/5
図名	(八重瀬22号・13号)平面図・建具表	作成年月日	R4.12.6
所属	陸上自衛隊那覇駐屯地業務隊管理科		