

那覇 (R 4) 公務員宿舎周期整備

厚生科長 厚生班長



件名	那覇 (R 4) 公務員宿舎周期整備	図面番号	1/15			
図名	表紙	縮尺	—			
業務隊長	管理科長	営繕班長	管財係長	管財係	工事企画係長	作成者



仕 様 書

1 件 名：那覇（R4）公務員宿舎周期整備

2 場 所

- (1) 沖縄県那覇市字小禄1841 陸上自衛隊 那覇駐屯地 那覇宿舎1・2号棟
- (2) 沖縄県糸満市字阿波根1530 陸上自衛隊 那覇駐屯地 阿波根宿舎1・2号棟
- (3) 沖縄県糸満市字賀数300-2 陸上自衛隊 那覇駐屯地 賀数宿舎1～5号棟

3 概 要：公務員宿舎退去に伴う整備 1式（別途整備項目参照）

4 履行期間

- (1) I期 令和4年12月1日（木）～5日（月）
- (2) II期 令和5年3月16日（木）～20日（火）
- (3) 臨時 上記(1)、(2)以外の臨時期間

5 一般事項

- (1) 本仕様書は、「那覇（R4）公務員宿舎周期整備」に適用する。
- (2) 本仕様書に記載無き事項及び用語の定義については、以下によるものとする。
【国土交通省大臣官房官庁営繕部監修】
 - ・公共建築工事標準仕様書（建築工事編） 最新版
 - ・公共建築改修工事標準仕様書（建築工事編） 最新版
- (3) 実施時期及び実施工程等は、事前に担当官と打合せを実施すること。
- (4) 本整備の写真は着手前・整備中・完了後及び監督官の指示する箇所を撮影する。なお、整備完了後、隠ぺいとなる部分は、確実な写真管理を実施すること。整備完了後、A4判写真帳に整理して1部担当官へ提出すること。提出する写真については鮮明な写真を添付することとする。
- (5) 整備の際、他の箇所に損傷を与えないように十分注意して実施し、万一損傷を与えた場合は、受注者の責任において、速やかに原形に復旧すること。
- (6) 本仕様書及び整備に際し、疑義が生じた場合は担当官と協議の上実施すること。
- (7) 施工中は、安全管理に十分留意し、事故等発生した場合は、速やかに担当官に報告するものとする。
- (8) 本仕様書に記載無き事項についても、当然施工すべき事項は、受注者の負担で実施する。
- (9) 本整備で使用する材料は全て新品とし、担当官の検査を受けた合格品のみ使用する。
- (10) 受注者は、毎日施工終了後に現場の整理整頓及び清掃を実施することとする。

6 特記事項

- (1) 本整備における要領については下記のとおり実施するものとする。
 - ア 整備開始の2週間前を基準に、整備番号ごとに整備場所及び数量について官側より受注者に依頼する。
 - イ 整備開始の1週間前を基準に、受注者は官側に整備工程表を提出する。
 - ウ 受注者は整備工程表に基づき整備を実施する。
 - エ 整備完了後、担当官立会のもと完了検査を実施する。その際、手直しが生じた場合は速やかに実施するものとする。
- (2) 塗装工事
 - ア 下地調整は、すべてRB種とする。
 - イ 浴室天井はNAD塗装とし、種別はB種とする。使用材料はJIS K 5670によるアクリル樹脂系非水分散形塗料とする。
 - ウ 浴室天井を除く天井面及び壁面の塗装面はEP-G塗装とし、種別はB種とする。使用材料はJIS K 5660によるつや有合成樹脂エマルジョンペイントとする。
 - エ 玄関扉及び指定する木部はSOP塗装とし、種別はB種とする。使用材料はJIS K 5516による合成樹脂調合ペイントとする。

オ 色調は既存と同等程度とし、担当官と調整し決定するものとする。

(3) 内装工事

ア クロス張替え

- (ア) クロス張替における既存撤去後の下地調整はRB種とする。
- (イ) 下地調整の後、清掃を行い、シーラーを全面に塗布する。
- (ウ) 使用するクロスは、JIS A 6921（壁紙）によるものとし準不燃認定品のものとする。
- (エ) 接着剤は、JIS A 6922（壁紙施工用及び建具用でん粉系接着剤）に基づく2種1号とする。
- (オ) クロスの張付けは、壁紙を下地に直接貼り付けるものとし、たるみ、模様等の食違いのないよう裁ち合わせて張り付ける。
- (カ) 色調は既存と同等程度とし、担当官と調整し決定するものとする。

イ 床塩ビシート張替え

- (ア) 使用する床シートはJIS A 5705（ビニル系床材）によるクッションフロアとし、厚みは2.3mmとする。
- (イ) 接着剤は、JIS A 5536（床仕上げ用接着剤）に基づくエポキシ樹脂系接着剤とする。
- (ウ) 張付けは、接着剤を下地面へ均一に塗布する。また必要に応じて裏面にも塗布し、空気だまり、不陸、目違い等のないようにべた張りとする。

ウ 畳表替え

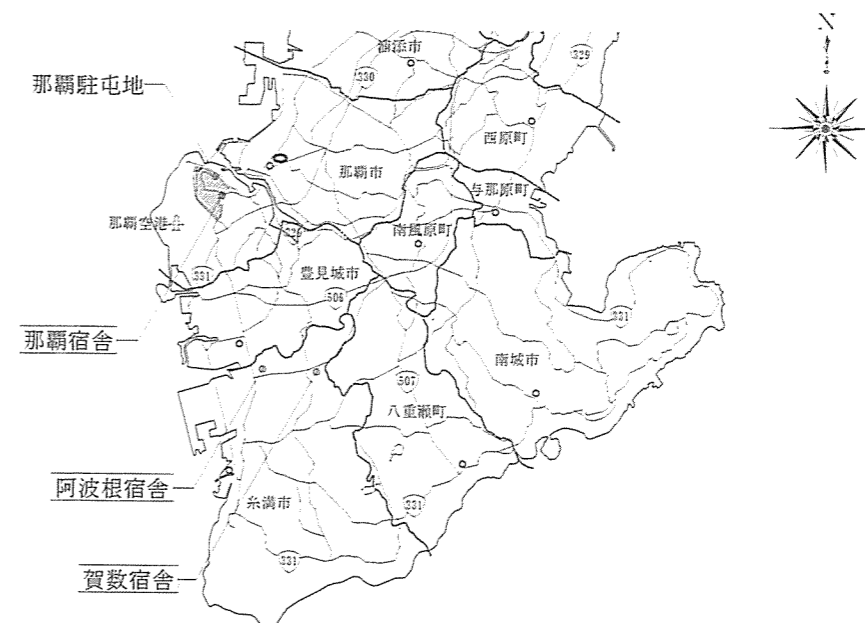
- (ア) 畳表は、JIS A 5902（畳）によるB種とする。また、畳へりはJIS L 3108（畳へり地）に準じたへりとする。
- (イ) 敷込みは、敷居、畳寄せ等と段違い、隙間、不陸等のないように行うものとする。

(4) 建具工事

襖張替え

- ア 襖紙は、鳥の子、新鳥の子またはビニル紙程度とする。
- イ 接着剤は、襖紙に適したものとし空気だまり等がないよう張り付けるものとする。

(5) 廃材は、受注者にて適切に処分するものとする。



案内図 S=1:200,000

件 名	那覇（R4）公務員宿舎周期整備	縮 尺	図示
図 名	仕様書、案内図	図面番号	2/15
陸上自衛隊那覇駐屯地 業務隊管理科営繕班			

整備項目

整備番号	整備内容	整備建物	整備室	戸あたり整備数量	発注単位	予定数量	備考	
1-1	壁E P - G塗装	那覇宿舎1号棟	和室①	16.4㎡	1戸	1戸		
1-2			和室②	18.9㎡	1戸	1戸		
1-3			和室③	14.1㎡	1戸	1戸		
1-4			居間	15.3㎡	1戸	1戸		
1-5			玄関・ホール	6.7㎡	1戸	1戸		
1-6			便所	4.1㎡	1戸	1戸		
1-7			台所	9.0㎡	1戸	1戸		
1-8			脱衣・洗面所	6.4㎡	1戸	1戸		
1-9		那覇宿舎2号棟(A)	和室①	16.4㎡	1戸	1戸		
1-10			和室②	18.9㎡	1戸	1戸		
1-11			和室③	14.1㎡	1戸	1戸		
1-12			居間	15.3㎡	1戸	1戸		
1-13			玄関・ホール	6.7㎡	1戸	1戸		
1-14			便所	4.1㎡	1戸	1戸		
1-15			台所	9.0㎡	1戸	1戸		
1-16			脱衣・洗面所	6.4㎡	1戸	1戸		
1-17		那覇宿舎2号棟(B)	和室①	16.4㎡	1戸	1戸		
1-18			和室②	20.4㎡	1戸	1戸		
1-19			和室③	15.7㎡	1戸	1戸		
1-20			居間	21.0㎡	1戸	1戸		
1-21			玄関・ホール	9.8㎡	1戸	1戸		
1-22			便所	6.0㎡	1戸	1戸		
1-23			台所	12.3㎡	1戸	1戸		
1-24			脱衣・洗面所	9.1㎡	1戸	1戸		
1-25		阿波根宿舎1号棟	洋室①	11.5㎡	11.5㎡	1戸	1戸	
1-26			洋室②	10.2㎡	10.2㎡	1戸	1戸	
1-27			和室	10.54㎡	1戸	1戸		
1-28			居間	8.5㎡	8.5㎡	1戸	1戸	
1-30			台所	2.4㎡	2.4㎡	1戸	1戸	
1-31			阿波根宿舎2号棟	洋室①	11.5㎡	11.5㎡	1戸	1戸
1-32		洋室②		10.2㎡	10.2㎡	1戸	1戸	
1-33		和室		10.54㎡	1戸	1戸		
1-34		居間		8.5㎡	8.5㎡	1戸	1戸	
1-36		台所	2.4㎡	2.4㎡	1戸	1戸		
1-37		賀数宿舎1号棟	洋室①	25.4㎡	25.4㎡	1戸	1戸	
1-38			洋室②	20.4㎡	20.4㎡	1戸	1戸	
1-39			和室	6.6㎡	1戸	1戸		
1-40			居間	16.21㎡	16.21㎡	1戸	1戸	
1-41			玄関・ホール	12.4㎡	12.6㎡	1戸	1戸	
1-42		台所	11.7㎡	11.7㎡	1戸	1戸		
1-43		賀数宿舎2号棟	洋室①	25.4㎡	25.4㎡	1戸	1戸	
1-44			洋室②	20.4㎡	20.4㎡	1戸	1戸	
1-45			和室	6.6㎡	1戸	1戸		
1-46			居間	16.21㎡	16.21㎡	1戸	1戸	
1-47			玄関・ホール	12.4㎡	12.6㎡	1戸	1戸	
1-48		台所	11.7㎡	11.7㎡	1戸	1戸		

整備番号	整備内容	整備建物	整備室	戸あたり整備数量	発注単位	予定数量	備考		
1-49	壁E P - G塗装	賀数宿舎3号棟	洋室①	25.4㎡	25.4㎡	1戸	1戸		
1-50			洋室②	20.4㎡	20.4㎡	1戸	1戸		
1-51			和室	6.6㎡	1戸	1戸			
1-52			居間	16.21㎡	16.21㎡	1戸	1戸		
1-53			玄関・ホール	12.4㎡	12.6㎡	1戸	1戸		
1-54			台所	11.7㎡	11.7㎡	1戸	1戸		
1-55			賀数宿舎4号棟	洋室①	25.4㎡	25.4㎡	1戸	1戸	
1-56				洋室②	20.4㎡	20.4㎡	1戸	1戸	
1-57		和室		6.6㎡	1戸	1戸			
1-58		居間		16.21㎡	16.21㎡	1戸	1戸		
1-59		玄関・ホール		12.4㎡	12.6㎡	1戸	1戸		
1-60		台所		11.7㎡	11.7㎡	1戸	1戸		
2-1		天井E P - G塗装		阿波根宿舎1号棟	洋室①	2.9㎡	1戸	1戸	
2-2					洋室②	2.9㎡	1戸	1戸	
2-3			居間		5.6㎡	1戸	1戸		
2-4			玄関・ホール		1.2㎡	1戸	1戸		
2-5			台所	0.7㎡	1戸	1戸			
2-6			阿波根宿舎2号棟	洋室①	2.9㎡	1戸	1戸		
2-7				洋室②	2.9㎡	1戸	1戸		
2-8				居間	5.6㎡	1戸	1戸		
2-9				玄関・ホール	1.2㎡	1戸	1戸		
2-10			台所	0.7㎡	1戸	1戸			
2-11			賀数宿舎1号棟	洋室①	1.3㎡	1戸	1戸		
2-12				洋室②	1.3㎡	1戸	1戸		
2-13	居間	1.6㎡		1戸	1戸				
2-14	玄関・ホール	0.8㎡		1戸	1戸				
2-15	台所	0.5㎡	1戸	1戸					
2-16	賀数宿舎2号棟	洋室①	1.3㎡	1戸	1戸				
2-17		洋室②	1.3㎡	1戸	1戸				
2-18		居間	1.6㎡	1戸	1戸				
2-19		玄関・ホール	0.8㎡	1戸	1戸				
2-20	台所	0.5㎡	1戸	1戸					
2-21	賀数宿舎3号棟	洋室①	1.3㎡	1戸	1戸				
2-22		洋室②	1.3㎡	1戸	1戸				
2-23		居間	1.6㎡	1戸	1戸				
2-24		玄関・ホール	0.8㎡	1戸	1戸				
2-25	台所	0.5㎡	1戸	1戸					
2-26	賀数宿舎4号棟	洋室①	1.3㎡	1戸	1戸				
2-27		洋室②	1.3㎡	1戸	1戸				
2-28		居間	1.6㎡	1戸	1戸				
2-29		玄関・ホール	0.8㎡	1戸	1戸				
2-30	台所	0.5㎡	1戸	1戸					

※表中の戸あたり整備数量左欄…阿波根宿舎1～5階、賀数宿舎1～6階
右欄…阿波根宿舎6、7階、賀数宿舎7階

※整備数量左欄数字を整備番号「○-○-1」、右欄数字を整備番号「○-○-2」とする。

件名	那覇(R4)公務員宿舎周期整備	縮尺	図示
図名	整備項目	図面番号	3/15
陸上自衛隊那覇駐屯地 業務隊管理科営繕班			

整備項目

整備番号	整備内容	整備建物	整備室	戸あたり整備数量	発注単位	予定数量	備考
3-1	天井NAD塗装	那覇宿舎1号棟	浴室	6.1㎡	1戸	1戸	
3-2		那覇宿舎2号棟(A)	浴室	6.1㎡	1戸	1戸	
3-3		那覇宿舎2号棟(B)	浴室	6.1㎡	1戸	1戸	
4-1	玄関扉SOP塗装	那覇宿舎1号棟	玄関	3.0㎡	1戸	1戸	
4-2		那覇宿舎2号棟(A)	玄関	3.0㎡	1戸	1戸	
4-3		那覇宿舎2号棟(B)	玄関	3.0㎡	1戸	1戸	
4-4		阿波根宿舎1号棟	玄関	3.2㎡	1戸	1戸	
4-5		阿波根宿舎2号棟	玄関	3.2㎡	1戸	1戸	
4-6		賀数宿舎1号棟	玄関	3.0㎡	1戸	1戸	
4-7		賀数宿舎2号棟	玄関	3.0㎡	1戸	1戸	
4-8		賀数宿舎3号棟	玄関	3.0㎡	1戸	1戸	
4-9		賀数宿舎4号棟	玄関	3.0㎡	1戸	1戸	
4-10		賀数宿舎5号棟	玄関	3.2㎡	1戸	1戸	
5-1	巾木(木部) SOP塗装	那覇宿舎1号棟	和室①	1.6㎡	1戸	1戸	
5-2			和室②	2.3㎡	1戸	1戸	
5-3			和室③	1.3㎡	1戸	1戸	
5-4			居間	1.6㎡	1戸	1戸	
5-5			玄関・ホール	1.0㎡	1戸	1戸	
5-6			便所	0.3㎡	1戸	1戸	
5-7			台所	0.6㎡	1戸	1戸	
5-8			脱衣・洗面所	0.6㎡	1戸	1戸	
5-9		那覇宿舎2号棟(A)	和室①	1.6㎡	1戸	1戸	
5-10			和室②	2.3㎡	1戸	1戸	
5-11			和室③	1.3㎡	1戸	1戸	
5-12			居間	1.6㎡	1戸	1戸	
5-13			玄関・ホール	1.0㎡	1戸	1戸	
5-14			便所	0.3㎡	1戸	1戸	
5-15			台所	0.6㎡	1戸	1戸	
5-16			脱衣・洗面所	0.6㎡	1戸	1戸	
5-17		那覇宿舎2号棟(B)	和室①	1.6㎡	1戸	1戸	
5-18			和室②	3.1㎡	1戸	1戸	
5-19			和室③	1.4㎡	1戸	1戸	
5-20			居間	2.8㎡	1戸	1戸	
5-21			玄関・ホール	0.3㎡	1戸	1戸	
5-22			便所	2.7㎡	1戸	1戸	
5-23			台所	1.2㎡	1戸	1戸	
5-24			脱衣・洗面所	2.1㎡	1戸	1戸	
5-25		賀数宿舎1号棟	洋室①	0.1㎡	1戸	1戸	
5-26			洋室②	0.5㎡	1戸	1戸	
5-28			居間	0.7㎡	1戸	1戸	
5-29			玄関・ホール	0.2㎡	1戸	1戸	
5-30			台所	0.3㎡	1戸	1戸	
5-31			便所	0.2㎡	1戸	1戸	
5-32			脱衣・洗面所	0.1㎡	1戸	1戸	

整備番号	整備内容	整備建物	整備室	戸あたり整備数量	発注単位	予定数量	備考	
5-33	巾木(木部) SOP塗装	賀数宿舎2号棟	洋室①	0.1㎡	1戸	1戸		
5-34			洋室②	0.5㎡	1戸	1戸		
5-36			居間	0.7㎡	1戸	1戸		
5-37			玄関・ホール	0.2㎡	1戸	1戸		
5-38			台所	0.3㎡	1戸	1戸		
5-39			便所	0.2㎡	1戸	1戸		
5-40			脱衣・洗面所	0.1㎡	1戸	1戸		
5-41			賀数宿舎3号棟	洋室①	0.1㎡	1戸	1戸	
5-42				洋室②	0.5㎡	1戸	1戸	
5-44				居間	0.7㎡	1戸	1戸	
5-45	玄関・ホール	0.2㎡		1戸	1戸			
5-46	台所	0.3㎡		1戸	1戸			
5-47	便所	0.2㎡		1戸	1戸			
5-48	脱衣・洗面所	0.1㎡		1戸	1戸			
5-49	賀数宿舎4号棟	洋室①		0.1㎡	1戸	1戸		
5-50		洋室②	0.5㎡	1戸	1戸			
5-52		居間	0.7㎡	1戸	1戸			
5-53		玄関・ホール	0.2㎡	1戸	1戸			
5-54		台所	0.3㎡	1戸	1戸			
5-55		便所	0.2㎡	1戸	1戸			
5-56		脱衣・洗面所	0.1㎡	1戸	1戸			

件名	那覇(R4)公務員宿舎周期整備	縮尺	図示
図名	整備項目	図面番号	4/15
陸上自衛隊那覇駐屯地 業務隊管理科営繕班			

整備項目

整備番号	整備内容	整備建物	整備室	戸あたり整備数量	発注単 位	予 定 量	備 考
6-1	建具枠（木部） SOP塗装	那覇宿舎1号棟	台所	0.5㎡	1戸	1戸	
6-2		那覇宿舎2号棟（A）	台所	0.5㎡	1戸	1戸	
6-3		賀数宿舎1号棟	洋室①	0.6㎡	1戸	1戸	
6-4			洋室②	0.6㎡	1戸	1戸	
6-5			玄関・ホール	2.5㎡	1戸	1戸	
6-6			浴室	0.5㎡	1戸	1戸	
6-7			便所	0.6㎡	1戸	1戸	
6-8			脱衣・洗面所	0.6㎡	1戸	1戸	
6-9		賀数宿舎2号棟	洋室①	0.6㎡	1戸	1戸	
6-10			洋室②	0.6㎡	1戸	1戸	
6-11			玄関・ホール	2.5㎡	1戸	1戸	
6-12			浴室	0.5㎡	1戸	1戸	
6-13			便所	0.6㎡	1戸	1戸	
6-14			脱衣・洗面所	0.6㎡	1戸	1戸	
6-15		賀数宿舎3号棟	洋室①	0.6㎡	1戸	1戸	
6-16			洋室②	0.6㎡	1戸	1戸	
6-17			玄関・ホール	2.5㎡	1戸	1戸	
6-18			浴室	0.5㎡	1戸	1戸	
6-19			便所	0.6㎡	1戸	1戸	
6-20			脱衣・洗面所	0.6㎡	1戸	1戸	
6-21		賀数宿舎4号棟	洋室①	0.6㎡	1戸	1戸	
6-22			洋室②	0.6㎡	1戸	1戸	
6-23			玄関・ホール	2.5㎡	1戸	1戸	
6-24			浴室	0.5㎡	1戸	1戸	
6-25			便所	0.6㎡	1戸	1戸	
6-26			脱衣・洗面所	0.6㎡	1戸	1戸	
7-1	物入枠（木部） クローゼット枠（木部） SOP塗装	賀数宿舎1号棟	洋室①	0.7㎡	1戸	1戸	クローゼット枠
7-2			洋室②	0.7㎡	1戸	1戸	クローゼット枠
7-3			玄関・ホール	0.6㎡	1戸	1戸	物入枠
7-4		賀数宿舎2号棟	洋室①	0.7㎡	1戸	1戸	クローゼット枠
7-5			洋室②	0.7㎡	1戸	1戸	クローゼット枠
7-6			玄関・ホール	0.6㎡	1戸	1戸	物入枠
7-7		賀数宿舎3号棟	洋室①	0.7㎡	1戸	1戸	クローゼット枠
7-8			洋室②	0.7㎡	1戸	1戸	クローゼット枠
7-9			玄関・ホール	0.6㎡	1戸	1戸	物入枠
7-10		賀数宿舎4号棟	洋室①	0.7㎡	1戸	1戸	クローゼット枠
7-11			洋室②	0.7㎡	1戸	1戸	クローゼット枠
7-12			玄関・ホール	0.6㎡	1戸	1戸	物入枠
8-1	配管（鉄部） SOP塗装	那覇宿舎1号棟	便所	0.1㎡	1戸	1戸	
8-2		那覇宿舎2号棟（A）	便所	0.1㎡	1戸	1戸	
8-3		那覇宿舎2号棟（B）	便所	0.1㎡	1戸	1戸	
8-4			脱衣・洗面所	0.5㎡	1戸	1戸	
8-5		阿波根宿舎1号棟	便所	0.1㎡	1戸	1戸	
8-6		阿波根宿舎2号棟	便所	0.1㎡	1戸	1戸	
8-7		賀数宿舎1号棟	便所	0.1㎡	1戸	1戸	
8-8		賀数宿舎2号棟	便所	0.1㎡	1戸	1戸	
8-9		賀数宿舎3号棟	便所	0.1㎡	1戸	1戸	
8-10		賀数宿舎4号棟	便所	0.1㎡	1戸	1戸	
8-11		賀数宿舎5号棟	便所	0.1㎡	1戸	1戸	

件名	那覇（R4）公務員宿舎周期整備	縮尺	図示
図名	整備項目	図面番号	5/15
陸上自衛隊那覇駐屯地 業務隊管理科営繕班			

整備項目

整備番号	整備内容	整備建物	整備室	戸あたり整備数量		発注単位	予定数量	備考
9-1	天井ビニルクロス張替	阿波根宿舎1号棟	洋室①	8.6㎡	9.7㎡	1戸	1戸	
9-2			洋室②	6.5㎡	6.5㎡	1戸	1戸	
9-3			和室	8.1㎡		1戸	1戸	
9-4			居間	11.2㎡	13.0㎡	1戸	1戸	
9-5			玄関・ホール	3.0㎡	3.8㎡	1戸	1戸	
9-6			便所	1.2㎡		1戸	1戸	
9-7			台所	2.8㎡	2.8㎡	1戸	1戸	
9-8			脱衣・洗面所	2.0㎡		1戸	1戸	
9-9			阿波根宿舎2号棟	洋室①	8.6㎡	9.7㎡	1戸	1戸
9-10		洋室②		6.5㎡	6.5㎡	1戸	1戸	
9-11		和室		8.1㎡		1戸	1戸	
9-12		居間		11.2㎡	13.0㎡	1戸	1戸	
9-13		玄関・ホール		3.0㎡	3.8㎡	1戸	1戸	
9-14		便所		1.2㎡		1戸	1戸	
9-15		台所		2.8㎡	2.8㎡	1戸	1戸	
9-16		脱衣・洗面所		2.0㎡		1戸	1戸	
9-17		賀数宿舎1号棟		洋室①	7.4㎡	7.4㎡	1戸	1戸
9-18			洋室②	6.7㎡	6.7㎡	1戸	1戸	
9-19			和室	9.4㎡		1戸	1戸	
9-20			居間	12.54㎡	12.54㎡	1戸	1戸	
9-21			玄関・ホール	3.7㎡	4.7㎡	1戸	1戸	
9-22			便所	1.2㎡		1戸	1戸	
9-23			台所	3.1㎡	3.1㎡	1戸	1戸	
9-24			脱衣・洗面所	2.2㎡		1戸	1戸	
9-25			賀数宿舎2号棟	洋室①	7.4㎡	7.4㎡	1戸	1戸
9-26		洋室②		6.7㎡	6.7㎡	1戸	1戸	
9-27		和室		9.4㎡		1戸	1戸	
9-28		居間		12.54㎡	12.54㎡	1戸	1戸	
9-29		玄関・ホール		3.7㎡	4.7㎡	1戸	1戸	
9-30		便所		1.2㎡		1戸	1戸	
9-31		台所		3.1㎡	3.1㎡	1戸	1戸	
9-32		脱衣・洗面所		2.2㎡		1戸	1戸	
9-33		賀数宿舎3号棟		洋室①	7.4㎡	7.4㎡	1戸	1戸
9-34			洋室②	6.7㎡	6.7㎡	1戸	1戸	
9-35			和室	9.4㎡		1戸	1戸	
9-36			居間	12.54㎡	12.54㎡	1戸	1戸	
9-37			玄関・ホール	3.7㎡	4.7㎡	1戸	1戸	
9-38			便所	1.2㎡		1戸	1戸	
9-39			台所	3.1㎡	3.1㎡	1戸	1戸	
9-40			脱衣・洗面所	2.2㎡		1戸	1戸	
9-41			賀数宿舎4号棟	洋室①	7.4㎡	7.4㎡	1戸	1戸
9-42		洋室②		6.7㎡	6.7㎡	1戸	1戸	
9-43		和室		9.4㎡		1戸	1戸	
9-44		居間		12.54㎡	12.54㎡	1戸	1戸	
9-45		玄関・ホール		3.7㎡	4.7㎡	1戸	1戸	
9-46		便所		1.2㎡		1戸	1戸	
9-47		台所		3.1㎡	3.1㎡	1戸	1戸	
9-48		脱衣・洗面所		2.2㎡		1戸	1戸	

整備番号	整備内容	整備建物	整備室	戸あたり整備数量		発注単位	予定数量	備考
9-49	天井ビニルクロス張替	賀数宿舎5号棟	洋室①	8.4㎡	8.4㎡	1戸	1戸	
9-50			洋室②	8.2㎡	8.2㎡	1戸	1戸	
9-51			和室	10.2㎡		1戸	1戸	
9-52			居間	16.7㎡	16.7㎡	1戸	1戸	
9-53			玄関・ホール	3.2㎡	3.2㎡	1戸	1戸	
9-54			便所	1.1㎡		1戸	1戸	
9-55			台所	4.2㎡	4.2㎡	1戸	1戸	
9-56			脱衣・洗面所	2.7㎡		1戸	1戸	
10-1			壁ビニルクロス張替	賀数宿舎5号棟	洋室①	23.4㎡	23.4㎡	1戸
10-2	洋室②	22.6㎡			22.6㎡	1戸	1戸	
10-3	和室	18.5㎡				1戸	1戸	
10-4	居間	21.6㎡			21.6㎡	1戸	1戸	
10-5	玄関・ホール	6.2㎡			6.2㎡	1戸	1戸	
10-6	便所	7.0㎡				1戸	1戸	
10-7	台所	8.5㎡			8.5㎡	1戸	1戸	
10-8	脱衣・洗面所	10.5㎡				1戸	1戸	
11-1	襖ビニルクロス張替	賀数宿舎5号棟			居間	6.5㎡		1戸
12-1	床塩ビシート張替	阿波根宿舎1号棟	便所	1.2㎡		1戸	1戸	
12-2			脱衣・洗面所	2.0㎡		1戸	1戸	
12-3		阿波根宿舎2号棟	便所	1.2㎡		1戸	1戸	
12-4			脱衣・洗面所	2.0㎡		1戸	1戸	
12-5		賀数宿舎1号棟	便所	1.2㎡		1戸	1戸	
12-6			脱衣・洗面所	2.2㎡		1戸	1戸	
12-7		賀数宿舎2号棟	便所	1.2㎡		1戸	1戸	
12-8			脱衣・洗面所	2.2㎡		1戸	1戸	
12-9		賀数宿舎3号棟	便所	1.2㎡		1戸	1戸	
12-10			脱衣・洗面所	2.2㎡		1戸	1戸	
12-11		賀数宿舎4号棟	便所	1.2㎡		1戸	1戸	
12-12			脱衣・洗面所	2.2㎡		1戸	1戸	
12-13		賀数宿舎5号棟	便所	1.1㎡		1戸	1戸	
12-14			脱衣・洗面所	2.7㎡		1戸	1戸	

※表中の戸あたり整備数量左欄・・・阿波根宿舎1～5階、賀数宿舎1～6階

右欄・・・阿波根宿舎6、7階、賀数宿舎7階

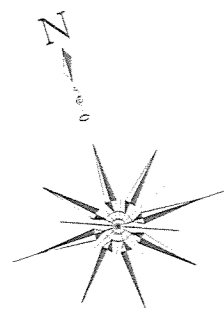
※整備数量左欄数字を整備番号「〇-〇-1」、右欄数字を整備番号「〇-〇-2」とする。

件名	那覇(R4)公務員宿舎周期整備	縮尺	図示
図名	整備項目	図面番号	6/15
陸上自衛隊那覇駐屯地 業務隊管理科営繕班			

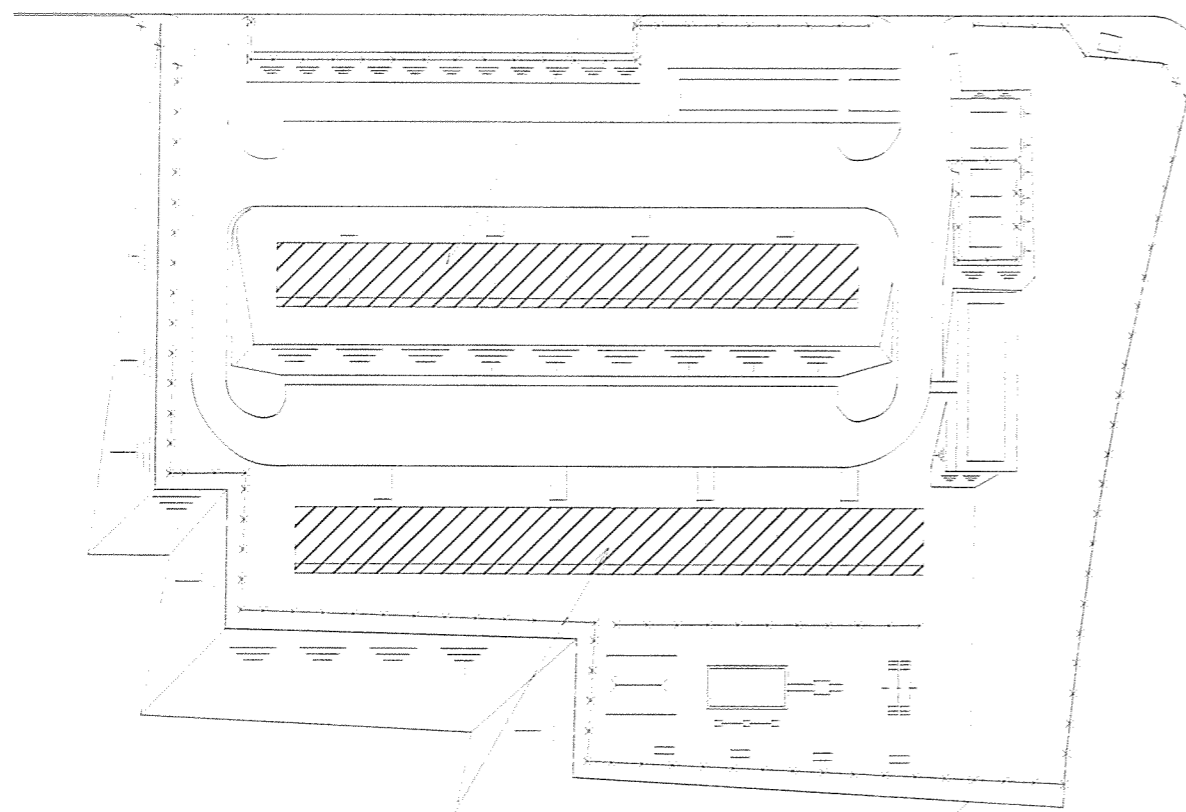
整備項目

整備番号	整備内容	整備建物	整備室	室別全数量	発注単位	予定数量	備考
13-1	畳表替え	那覇宿舎1号棟	和室①	1畳物 6枚	1枚	1枚	
13-2			和室②	1畳物 6枚	1枚	1枚	
13-3			和室③	1畳物 4枚	1枚	1枚	
13-4		半畳物 1枚		1枚	1枚		
13-5		那覇宿舎2号棟(A)	和室①	1畳物 6枚	1枚	1枚	
13-6			和室②	1畳物 6枚	1枚	1枚	
13-7			和室③	1畳物 4枚	1枚	1枚	
13-8		半畳物 1枚		1枚	1枚		
13-9		那覇宿舎2号棟(B)	和室①	1畳物 6枚	1枚	1枚	
13-10			和室②	1畳物 8枚	1枚	1枚	
13-11			和室③	1畳物 6枚	1枚	1枚	
13-12		阿波根宿舎1号棟	和室	1畳物 6枚	1枚	1枚	
13-13		阿波根宿舎2号棟	和室	1畳物 6枚	1枚	1枚	
13-14		賀数宿舎1号棟	和室	1畳物 6枚	1枚	1枚	
13-15		賀数宿舎2号棟	和室	1畳物 6枚	1枚	1枚	
13-16		賀数宿舎3号棟	和室	1畳物 6枚	1枚	1枚	
13-17		賀数宿舎4号棟	和室	1畳物 6枚	1枚	1枚	
13-18		賀数宿舎5号棟	和室	1畳物 6枚	1枚	1枚	

整備番号	整備内容	整備建物	整備室	場所	全数量	発注単位	予定数量	備考	
14-1	襖紙張替	那覇宿舎1号棟	和室①	出入口	1枚	1枚	1枚		
14-2				押入れ	2枚	1枚	1枚		
14-3				天袋	2枚	1枚	1枚		
14-4			和室②	出入口	3枚	1枚	1枚		
14-5				出入口	1枚	1枚	1枚		
14-6			和室③	押入れ	2枚	1枚	1枚		
14-7				天袋	2枚	1枚	1枚		
14-8			那覇宿舎2号棟(A)	和室①	出入口	1枚	1枚	1枚	
14-9					押入れ	2枚	1枚	1枚	
14-10					天袋	2枚	1枚	1枚	
14-11				和室②	出入口	3枚	1枚	1枚	
14-12					出入口	1枚	1枚	1枚	
14-13		和室③		押入れ	2枚	1枚	1枚		
14-14				天袋	2枚	1枚	1枚		
14-15		那覇宿舎2号棟(B)		和室①	出入口	1枚	1枚	1枚	
14-16					押入れ	2枚	1枚	1枚	
14-17					天袋	2枚	1枚	1枚	
14-18				和室②	出入口	3枚	1枚	1枚	
14-19					押入れ	2枚	1枚	1枚	
14-20			和室③	出入口	1枚	1枚	1枚		
14-21				押入れ	2枚	1枚	1枚		
14-22			天袋	2枚	1枚	1枚			
14-23			阿波根宿舎1号棟	和室	出入口	8枚	1枚	1枚	
14-24					押入れ	2枚	1枚	1枚	
14-25			阿波根宿舎2号棟	和室	出入口	8枚	1枚	1枚	
14-26					押入れ	2枚	1枚	1枚	
14-27		賀数宿舎1号棟	和室	出入口	8枚	1枚	1枚		
14-28				押入れ	2枚	1枚	1枚		
14-29		賀数宿舎2号棟	和室	出入口	8枚	1枚	1枚		
14-30				押入れ	2枚	1枚	1枚		
14-31		賀数宿舎3号棟	和室	出入口	8枚	1枚	1枚		
14-32				押入れ	2枚	1枚	1枚		
14-33		賀数宿舎4号棟	和室	出入口	8枚	1枚	1枚		
14-34				押入れ	2枚	1枚	1枚		
14-35		賀数宿舎5号棟	和室	出入口	4枚	1枚	1枚		
14-36				押入れ	2枚	1枚	1枚		



施工建物：那覇宿舍1号棟



施工建物：那覇宿舍2号棟

那覇宿舍配置図 S=1:1,000

1-1-5	1-2-5	1-3-5	1-4-5	1-5-5	1-6-5	1-7-5	1-8-5
1-1-4	1-2-4	1-3-4	1-4-4	1-5-4	1-6-4	1-7-4	1-8-4
1-1-3	1-2-3	1-3-3	1-4-3	1-5-3	1-6-3	1-7-3	1-8-3
1-1-2	1-2-2	1-3-2	1-4-2	1-5-2	1-6-2	1-7-2	1-8-2
1-1-1	1-2-1	1-3-1	1-4-1	1-5-1	1-6-1	1-7-1	1-8-1

1号棟部屋番号図

← 3LK 3LDK →

2-1-5	2-2-5	2-3-5	2-4-5	2-5-5	2-6-5	2-7-5	2-8-5
2-1-4	2-2-4	2-3-4	2-4-4	2-5-4	2-6-4	2-7-4	2-8-4
2-1-3	2-2-3	2-3-3	2-4-3	2-5-3	2-6-3	2-7-3	2-8-3
2-1-2	2-2-2	2-3-2	2-4-2	2-5-2	2-6-2	2-7-2	2-8-2
2-1-1	2-2-1	2-3-1	2-4-1	2-5-1	2-6-1	2-7-1	2-8-1

2号棟部屋番号図

室名称	整備番号	整備項目
便所	1-6 (1-14)	壁EP-G塗装
	5-6 (5-14)	巾木(木部)SOP塗装
	8-1 (8-2)	配管(鉄部)SOP塗装

室名称	整備番号	整備項目
台所	1-7 (1-15)	壁EP-G塗装
	5-7 (5-15)	巾木(木部)SOP塗装
	6-1 (6-2)	建具枠(木部)SOP塗装

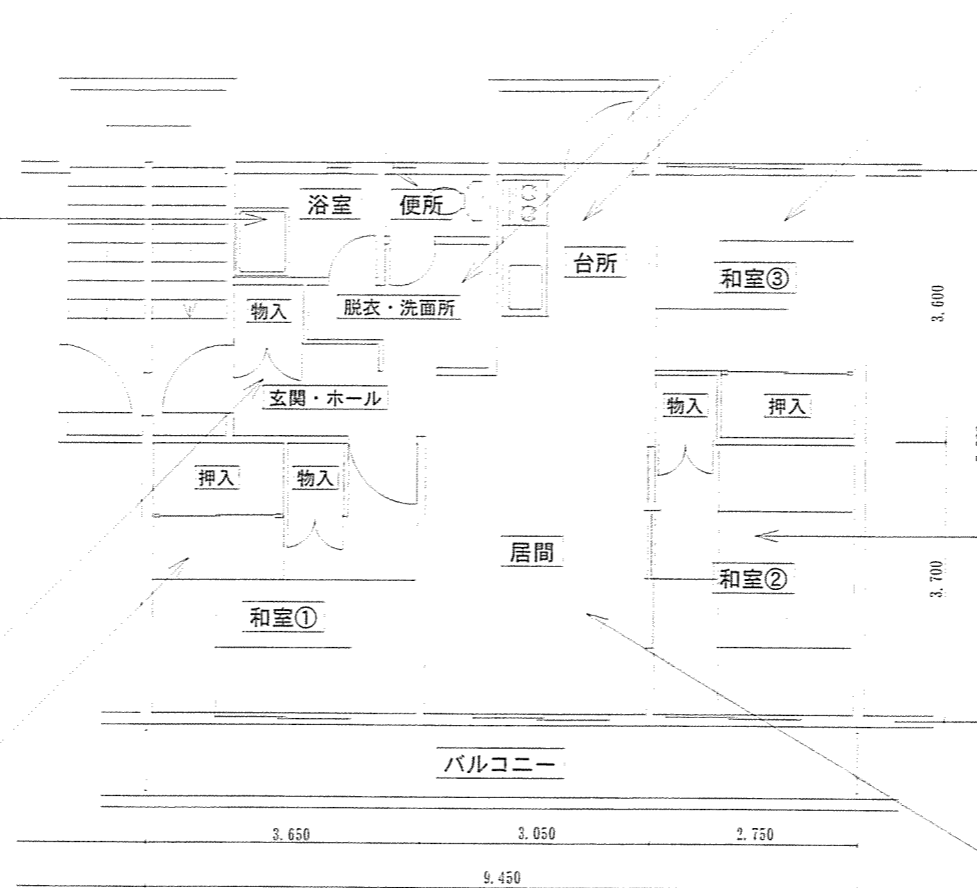
室名称	整備番号	整備項目
脱衣・洗面所	1-8 (1-16)	壁EP-G塗装
	5-8 (5-16)	巾木(木部)SOP塗装

室名称	整備番号	整備項目
和室③	1-3 (1-11)	壁EP-G塗装
	5-3 (5-11)	巾木(木部)SOP塗装
	13-3 (13-7)	畳表替え(1畳物)
	13-4 (13-8)	畳表替え(半畳物)
	14-5 (14-12)	出入口襖紙張替え
	14-6 (14-13)	押入れ襖紙取替え
	14-7 (14-14)	天袋襖紙取替え

室名称	整備番号	整備項目
浴室	3-1 (3-2)	天井NAD塗装

室名称	整備番号	整備項目
玄関・ホール	1-5 (1-13)	壁EP-G塗装
	4-1 (4-2)	扉SOP塗装
	5-5 (5-13)	巾木(木部)SOP塗装

室名称	整備番号	整備項目
和室①	1-1 (1-9)	壁EP-G塗装
	5-1 (5-9)	巾木(木部)SOP塗装
	13-1 (13-5)	畳表替え
	14-1 (14-8)	出入口襖紙張替え
	14-2 (14-9)	押入れ襖紙取替え
	14-3 (14-10)	天袋襖紙取替え



那覇宿舎1号棟・2号棟(A)平面図 S=1:100

室名称	整備番号	整備項目
和室②	1-2 (1-10)	壁EP-G塗装
	5-2 (5-10)	巾木(木部)SOP塗装
	13-2 (13-6)	畳表替え
	14-4 (14-11)	出入口戸襖紙張替え

室名称	整備番号	整備項目
居間	1-4 (1-12)	壁EP-G塗装
	5-4 (5-12)	巾木(木部)SOP塗装

※ 図中、整備番号()書きは2号棟(A)の整備番号を示す。

室名称	整備番号	整備項目
	1-22	壁EP-G塗装
便所	5-22	巾木(木部)SOP塗装
	8-3	配管(鉄部)SOP塗装

室名称	整備番号	整備項目
台所	1-23	壁EP-G塗装
	5-23	巾木(木部)SOP塗装

室名称	整備番号	整備項目
	1-24	壁EP-G塗装
脱衣・洗面所	5-24	巾木(木部)SOP塗装
	8-4	配管(鉄部)SOP塗装

室名称	整備番号	整備項目
和室③	1-19	壁EP-G塗装
	5-19	巾木(木部)SOP塗装
	13-11	畳表替え
	14-20	出入口戸襖紙張替え
	14-21	押入れ襖紙取替え
14-22	天袋襖紙取替え	

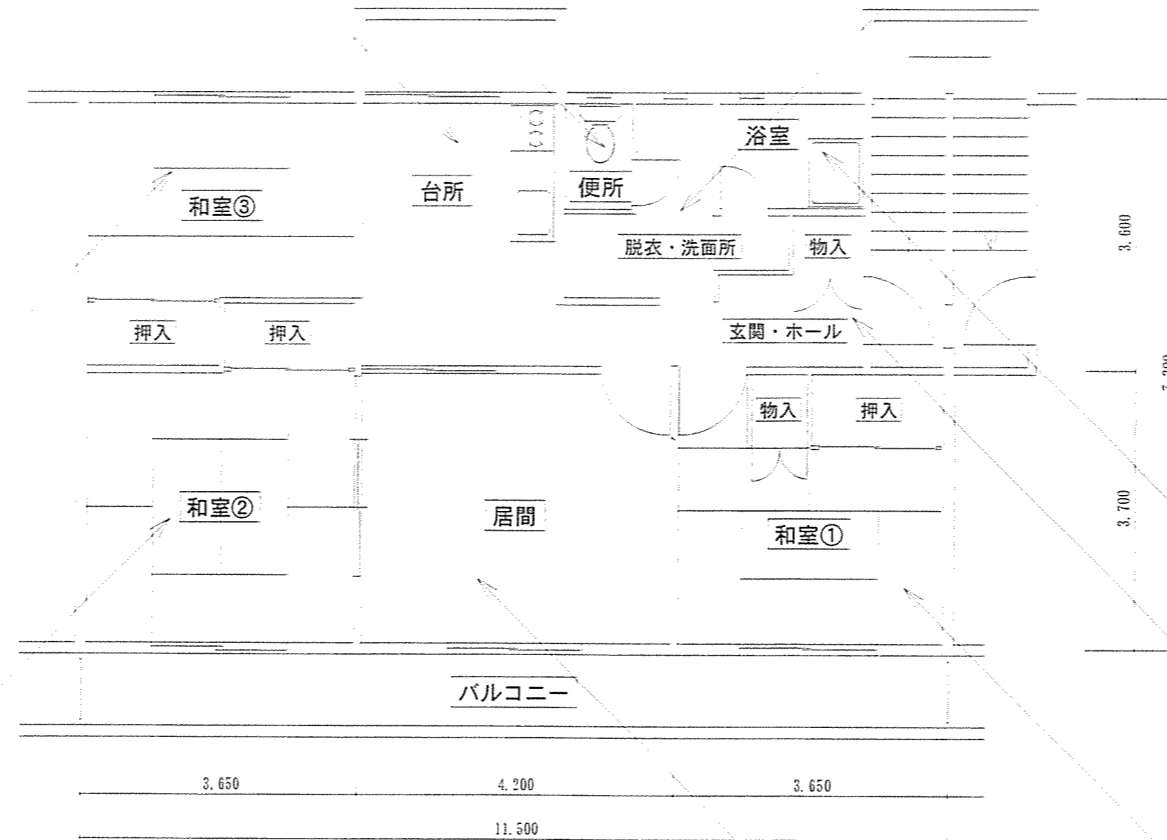
室名称	整備番号	整備項目
和室②	1-18	壁EP-G塗装
	5-18	巾木(木部)SOP塗装
	13-10	畳表替え
	14-18	出入口戸襖紙張替え
14-19	押入れ襖紙取替え	

室名称	整備番号	整備項目
浴室	3-3	天井NAD塗装

室名称	整備番号	整備項目
玄関・ホール	1-21	壁EP-G塗装
	4-3	扉SOP塗装
	5-21	巾木(木部)SOP塗装

室名称	整備番号	整備項目
和室①	1-17	壁EP-G塗装
	5-17	巾木(木部)SOP塗装
	13-9	畳表替え(1畳物)
	14-15	出入口戸襖紙張替え
	14-16	押入れ襖紙取替え
	14-17	天袋襖紙取替え

室名称	整備番号	整備項目
居間	1-20	壁EP塗装
	5-20	巾木(木部)SOP塗装



那覇宿舎2号棟(B)平面図 S=1:100



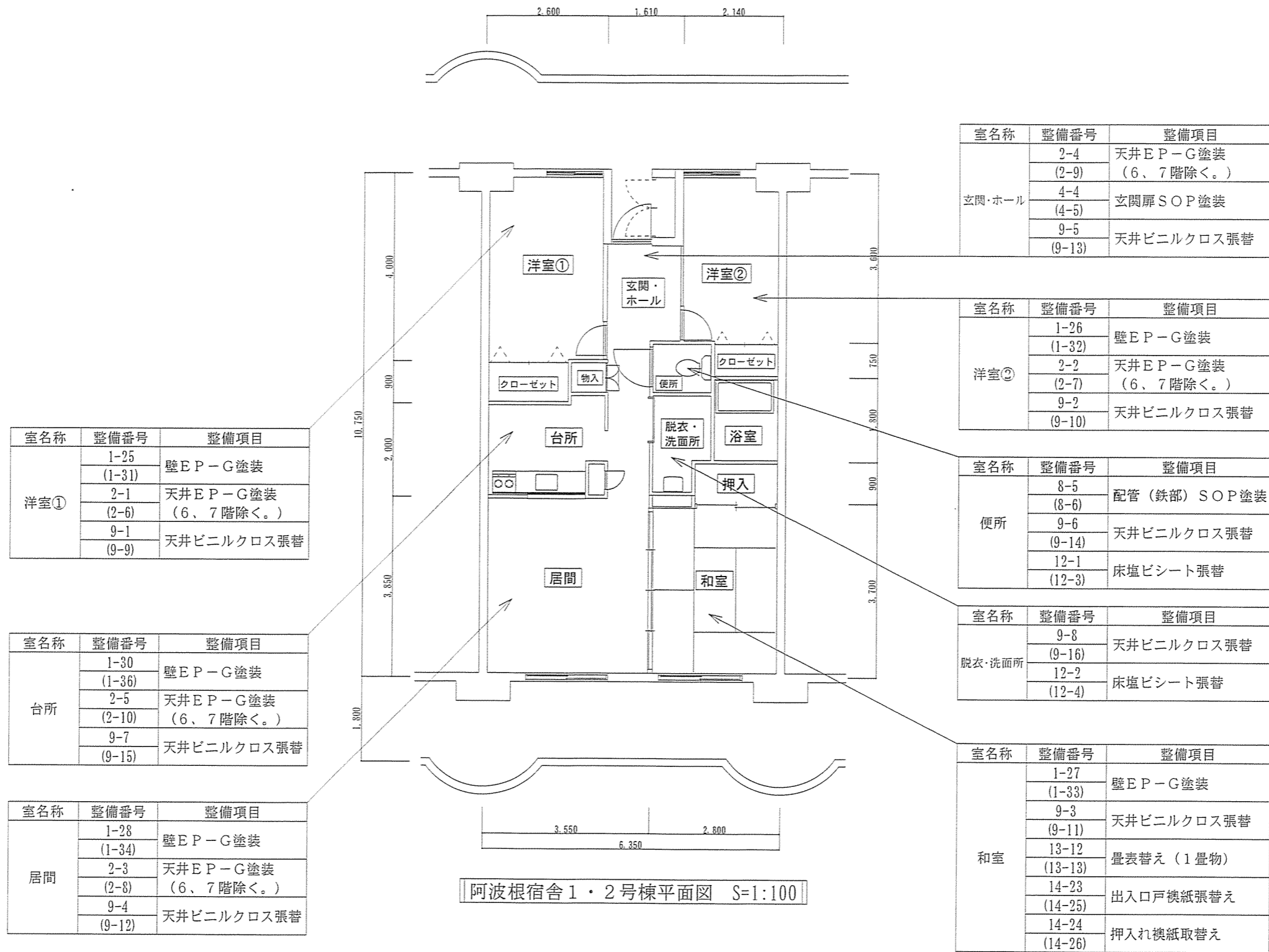
阿波根宿舍配置図 S=1:1,000

701	702	703	704	705								
601	602	603	604	605	606	607	608	609	610	611	612	613
501	502	503	504	505	506	507	508	509	510	511	512	513
401	402	403	404	405	406	407	408	409	410	411	412	413
301	302	303	304	305	306	307	308	309	310	311	312	313
201	202	203	204	205	206	207	208	209	210	211	212	213
×	102	103	104	105	×	107	108	109	110	111	112	113

1号棟部屋番号図

701	702	703	704	705	706	707
601	602	603	604	605	606	607
501	502	503	504	505	506	507
401	402	403	404	405	406	407
301	302	303	304	305	306	307
201	202	203	204	205	206	207
101	102	103	104	105	106	107

2号棟部屋番号図



室名称	整備番号	整備項目
洋室①	1-25 (1-31)	壁EP-G塗装
	2-1 (2-6)	天井EP-G塗装 (6、7階除く。)
	9-1 (9-9)	天井ビニルクロス張替

室名称	整備番号	整備項目
台所	1-30 (1-36)	壁EP-G塗装
	2-5 (2-10)	天井EP-G塗装 (6、7階除く。)
	9-7 (9-15)	天井ビニルクロス張替

室名称	整備番号	整備項目
居間	1-28 (1-34)	壁EP-G塗装
	2-3 (2-8)	天井EP-G塗装 (6、7階除く。)
	9-4 (9-12)	天井ビニルクロス張替

室名称	整備番号	整備項目
玄関・ホール	2-4 (2-9)	天井EP-G塗装 (6、7階除く。)
	4-4 (4-5)	玄関扉SOP塗装
	9-5 (9-13)	天井ビニルクロス張替

室名称	整備番号	整備項目
洋室②	1-26 (1-32)	壁EP-G塗装
	2-2 (2-7)	天井EP-G塗装 (6、7階除く。)
	9-2 (9-10)	天井ビニルクロス張替

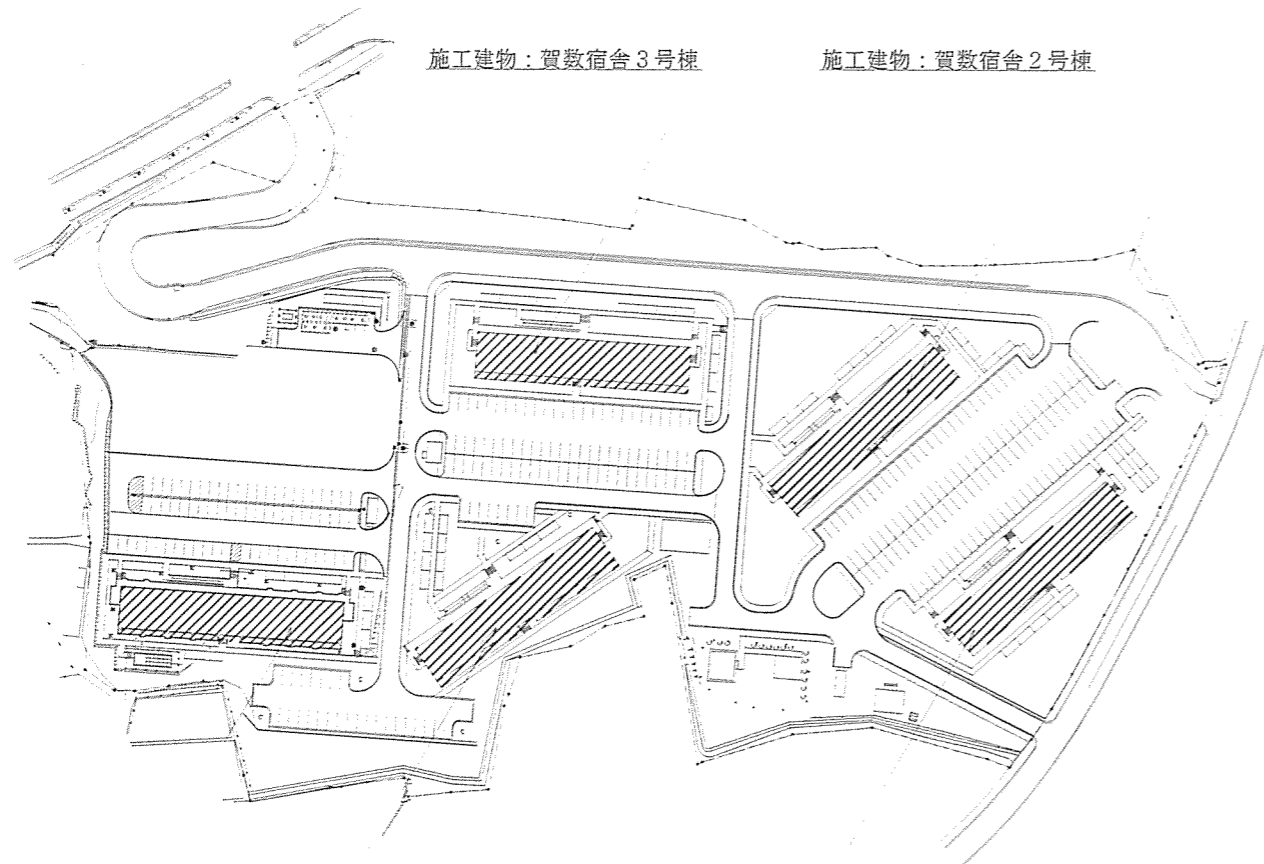
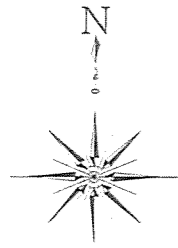
室名称	整備番号	整備項目
便所	8-5 (8-6)	配管(鉄部)SOP塗装
	9-6 (9-14)	天井ビニルクロス張替
	12-1 (12-3)	床塩ビシート張替

室名称	整備番号	整備項目
脱衣・洗面所	9-8 (9-16)	天井ビニルクロス張替
	12-2 (12-4)	床塩ビシート張替

室名称	整備番号	整備項目
和室	1-27 (1-33)	壁EP-G塗装
	9-3 (9-11)	天井ビニルクロス張替
	13-12 (13-13)	畳表替え(1畳物)
	14-23 (14-25)	出入口戸襖紙張替え
	14-24 (14-26)	押入れ襖紙取替え

※ 図中、整備番号 () 書きは2号棟の整備番号を示す。

件名	那覇(R4)公務員宿舎周期整備	縮尺	図示
図名	阿波根宿舎1・2号棟平面図	図面番号	12/15
陸上自衛隊那覇駐屯地 業務隊管理科営繕班			



賀数宿舍配置図 S=1:2,000

1号棟

701	702	703	704	705	706	707	708
601	602	603	604	605	606	607	608
501	502	503	504	505	506	507	508
401	402	403	404	405	406	407	408
301	302	303	304	305	306	307	308
201	202	203	204	205	206	207	208
101	102	103	104	105	106	107	108

1号棟部屋番号図

2号棟

701	702	703	704	705	706	707	708
601	602	603	604	605	606	607	608
501	502	503	504	505	506	507	508
401	402	403	404	405	406	407	408
301	302	303	304	305	306	307	308
201	202	203	204	205	206	207	208
101	102	103	104	105	106	107	108

2号棟部屋番号図

3号棟

701	702	703	704	705	706	707	708
601	602	603	604	605	606	607	608
501	502	503	504	505	506	507	508
401	402	403	404	405	406	407	408
301	302	303	304	305	306	307	308
201	202	203	204	205	206	207	208
101	102	103	104	105	106	107	108

3号棟部屋番号図

4号棟

701	702	703	704	705	706	707	708
601	602	603	604	605	606	607	608
501	502	503	504	505	506	507	508
401	402	403	404	405	406	407	408
301	302	303	304	305	306	307	308
201	202	203	204	205	206	207	208
101	102	103	104	105	106	107	108

4号棟部屋番号図

5号棟

701	702	703	704	705	706	707	708
601	602	603	604	605	606	607	608
501	502	503	504	505	506	507	508
401	402	403	404	405	406	407	408
301	302	303	304	305	306	307	308
201	202	203	204	205	206	207	208
101	102	103	104	105	106	107	108

5号棟部屋番号図

室名称	整備番号	整備項目
	1-37	
	(1-43)	
	[1-49]	壁EP-G塗装
	《1-55》	
	2-11	
	(2-10)	天井EP-G塗装
	[2-16]	(7階除く。)
	《2-26》	
	5-41	
	(5-49)	
	[5-57]	巾木(木部)SOP塗装
	《5-65》	
洋室①	6-3	
	(6-9)	
	[6-15]	建具枠(木部)SOP塗装
	《6-21》	
	7-1	
	(7-4)	
	[7-7]	カーゼット枠(木部)SOP塗装
	《7-10》	
	9-17	
	(9-25)	
	[9-33]	天井ビニルクロス張替
	《9-41》	

室名称	整備番号	整備項目
	1-42	
	(1-48)	
	[1-54]	壁EP-G塗装
	《1-60》	
	2-15	
	(2-20)	天井EP-G塗装
	[2-25]	(7階除く。)
	《2-30》	
台所	5-46	
	(5-54)	
	[5-62]	巾木(木部)SOP塗装
	《5-70》	
	9-23	
	(9-31)	
	[9-39]	天井ビニルクロス張替
	《9-47》	

室名称	整備番号	整備項目
	1-40	
	(1-46)	
	[1-52]	壁EP-G塗装
	《1-58》	
	2-13	
	(2-18)	天井EP-G塗装
	[1-23]	(7階除く。)
	《1-28》	
居間	5-44	
	(5-52)	
	[5-60]	巾木(木部)SOP塗装
	《5-68》	
	9-20	
	(9-28)	
	[9-36]	天井ビニルクロス張替
	《9-44》	

室名称	整備番号	整備項目
	1-39	
	(1-45)	
	[1-51]	壁EP-G塗装
	《1-57》	
	9-19	
	(9-27)	
	[9-35]	天井ビニルクロス張替
	《9-43》	
	13-14	
	(13-15)	
和室	[13-16]	畳表替え(1畳物)
	《13-17》	
	14-27	
	(14-29)	
	[14-31]	出入口戸襖紙張替え
	《14-33》	
	14-28	
	(14-30)	
	[14-32]	押入れ襖紙取替え
	《14-34》	

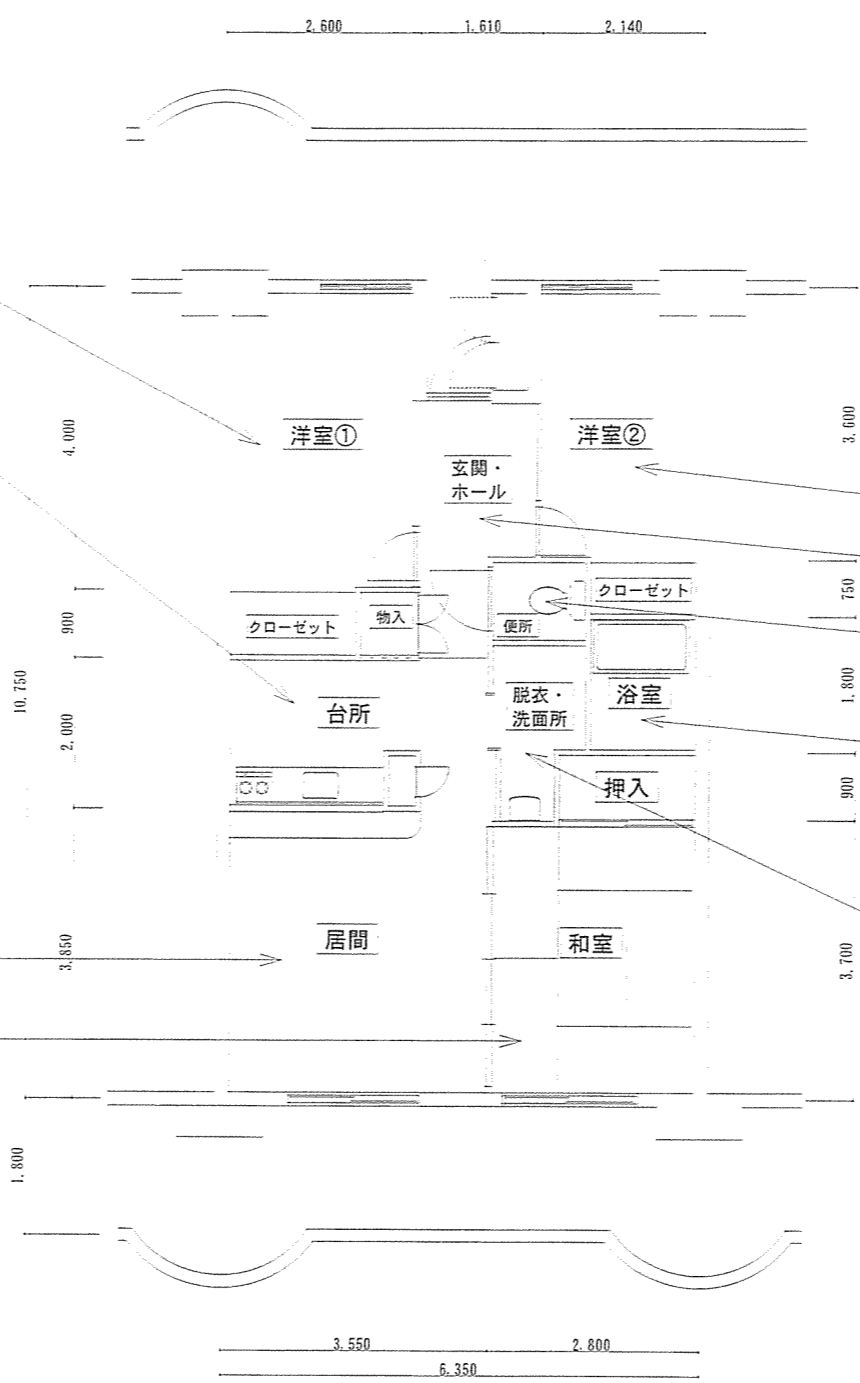
室名称	整備番号	整備項目
	1-38	
	(1-44)	
	[1-50]	壁EP-G塗装
	《1-56》	
	2-12	
	(2-17)	天井EP-G塗装
	[2-22]	(7階除く。)
	《2-27》	
	5-42	
	(5-50)	
	[5-58]	巾木(木部)SOP塗装
	《5-66》	
洋室②	6-4	
	(6-10)	
	[6-16]	建具枠(木部)SOP塗装
	《6-22》	
	7-2	
	(7-5)	
	[7-8]	カーゼット枠(木部)SOP塗装
	《7-11》	
	9-18	
	(9-26)	
	[9-34]	天井ビニルクロス張替
	《9-42》	

室名称	整備番号	整備項目
	1-41	
	(1-47)	
	[1-53]	壁EP-G塗装
	《1-59》	
	2-14	
	(2-19)	
	[2-24]	天井EP-G塗装
	《2-29》	
	4-6	
	(4-7)	
	[4-8]	玄関扉SOP塗装
	《4-9》	
玄関・ホール	5-45	
	(5-53)	
	[5-61]	巾木(木部)SOP塗装
	《5-69》	
	6-5	
	(6-11)	
	[6-17]	建具枠(木部)SOP塗装
	《6-23》	
	7-3	
	(7-6)	
	[7-9]	物入れ枠(木部)SOP塗装
	《7-12》	
	9-21	
	(9-29)	
	[9-37]	天井ビニルクロス張替
	《9-45》	

室名称	整備番号	整備項目
	6-6	
	(6-12)	
浴室	[6-18]	建具枠(木部)SOP塗装
	《6-24》	

室名称	整備番号	整備項目
	5-48	
	(5-56)	
	[5-64]	巾木(木部)SOP塗装
	《5-72》	
	6-8	
	(6-14)	
	[6-20]	建具枠(木部)SOP塗装
	《6-26》	
脱衣洗面所	9-24	
	(9-32)	
	[9-40]	天井ビニルクロス張替
	《9-48》	
	12-6	
	(12-8)	
	[12-10]	床塩ビシート張替
	《12-12》	

室名称	整備番号	整備項目
	5-47	
	(5-55)	
	[5-63]	巾木(木部)SOP塗装
	《5-71》	
	6-7	
	(6-13)	
	[6-19]	建具枠(木部)SOP塗装
	《6-25》	
	8-7	
	(8-8)	
便所	[8-9]	配管(鉄部)SOP塗装
	《8-10》	
	9-22	
	(9-30)	
	[9-38]	天井ビニルクロス張替
	《9-46》	
	12-5	
	(12-7)	
	[12-9]	床塩ビシート張替
	《12-11》	



賀数宿舍1~4号棟平面図 S=1:100

※ 図中、整備番号 () 書きは2号棟、 [] 書きは3号棟、 《 》 書きは4号棟の整備番号を示す。

件名	那覇(R4)公務員宿舍周期整備	縮尺	図示
図名	賀数宿舍1~4号棟平面図	図面番号	14/15
陸上自衛隊那覇駐屯地 業務隊管理科営繕班			

室名称	整備番号	整備項目
洋室①	9-49	天井ビニルクロス張替
	10-1	壁ビニルクロス張替

室名称	整備番号	整備項目
台所	9-55	天井ビニルクロス張替
	10-7	壁ビニルクロス張替

室名称	整備番号	整備項目
居間	9-52	天井ビニルクロス張替
	10-4	壁ビニルクロス張替
	11-1	戸襖ビニルクロス張替

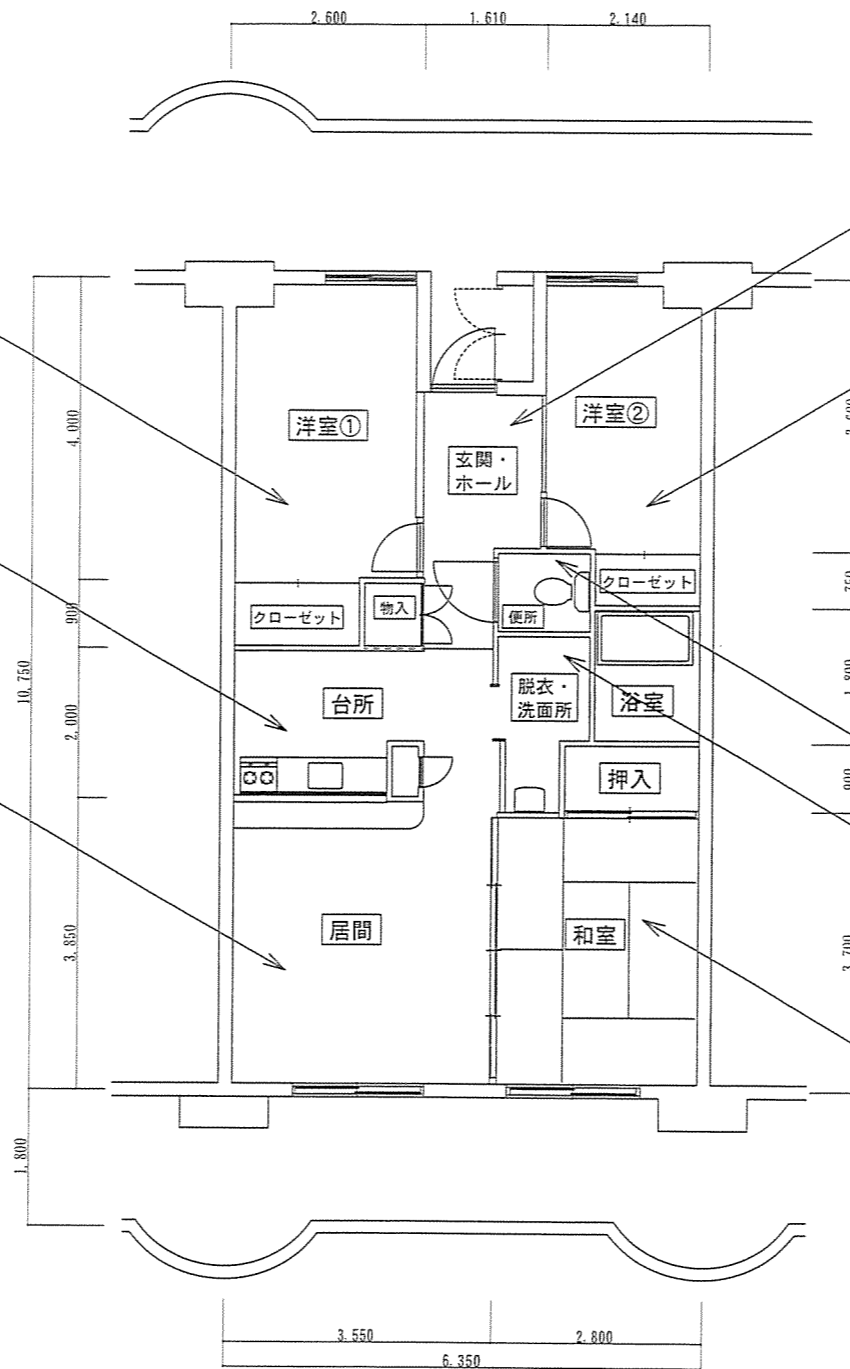
室名称	整備番号	整備項目
玄関・ホール	4-10	玄関扉 SOP 塗装
	9-53	天井ビニルクロス張替
	10-5	壁ビニルクロス張替

室名称	整備番号	整備項目
洋室②	9-50	天井ビニルクロス張替
	10-2	壁ビニルクロス張替

室名称	整備番号	整備項目
便所	8-11	配管（鉄部）SOP 塗装
	9-54	天井ビニルクロス張替
	10-6	壁ビニルクロス張替
	12-13	床塩ビシート張替

室名称	整備番号	整備項目
脱衣・洗面所	9-56	天井ビニルクロス張替
	10-8	壁ビニルクロス張替
	12-14	床塩ビシート張替

室名称	整備番号	整備項目
和室	9-51	天井ビニルクロス張替
	10-3	壁ビニルクロス張替
	13-18	畳表替え（1畳物）
	14-35	出入口戸襖紙張替え
	14-36	押入れ襖紙取替え



賀数宿舎5号棟平面図 S=1:100

件名	那覇（R4）公務員宿舎周期整備	縮尺	図示
図名	賀数宿舎5号棟平面図	図面番号	15/15
陸上自衛隊那覇駐屯地 業務隊管理科営繕班			