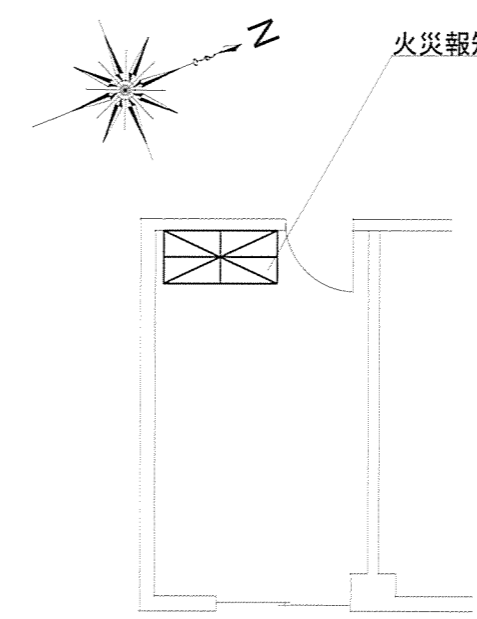


14号建物2階平面図 S=1/400

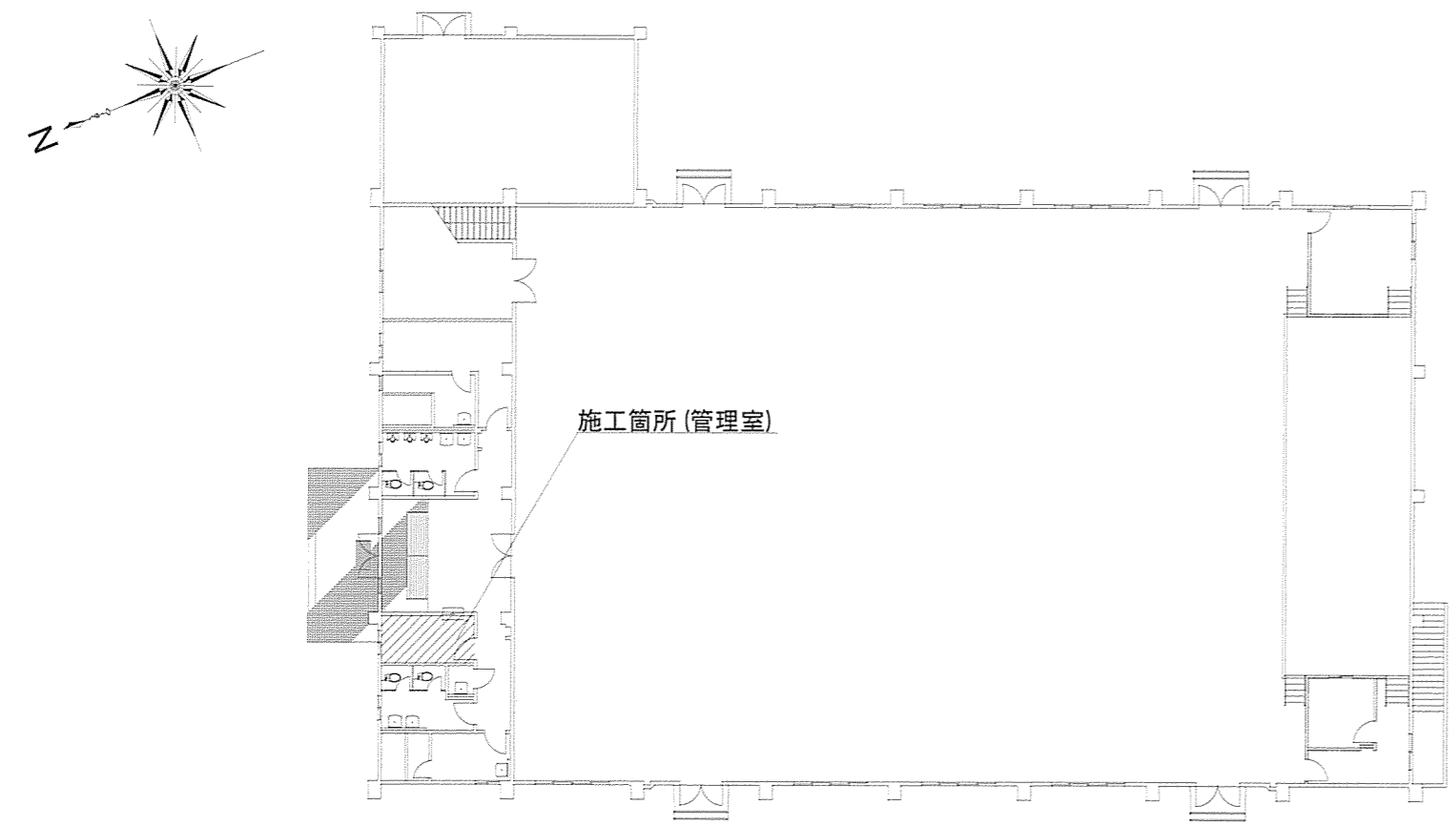


管理室平面図 S=1/100

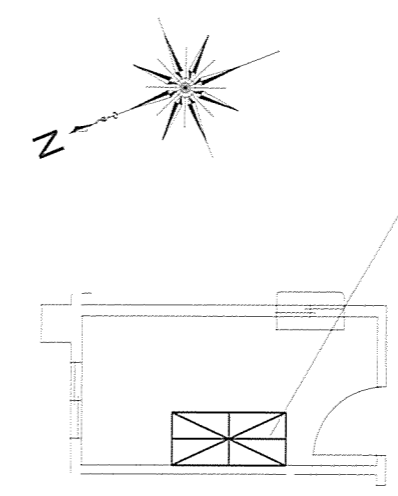
火災報知受信機（撤去・新設）

新設機器諸元表

種別	P型1級複合火災受信機
回線数	20回線
形状	壁掛け露出型
付属品	自動火災報知設備用SPD 電源用SPD
備考	各SPDは複合火災受信機内部に組み込むこと。



19号建物1階平面図 S=1/300



管理室平面図 S=1/100

火災報知受信機（撤去・新設）

新設機器諸元表

種別	P型1級火災受信機
回線数	10回線
形状	壁掛け露出型
付属品	自動火災報知設備用SPD 電源用SPD
備考	各SPDは火災受信機内部に組み込むこと。