










那霸他 (R4) 油分離槽清掃役務

件名	那霸他 (R4) 油分離槽清掃役務							
図面名称	表紙							
図面番号	1/9		作成年月日		4.7.20			
業務隊長	管理科長	営繕班長	企画係長	企画係		給排水係長	管財主任	作成者
								
陸上自衛隊那覇駐屯地業務隊管理科								

仕 様 書

1 件 名
那覇他 (R4) 油分離槽清掃役務

2 施工場所
 陸上自衛隊那覇駐屯地 沖縄県那覇市鏡水679
 陸上自衛隊八重瀬分屯地 沖縄県島尻郡八重瀬町字富盛2608
 陸上自衛隊白川分屯地 沖縄県沖縄市倉敷304-3
 陸上自衛隊勝連分屯地 沖縄県うるま市勝連内間2530
 陸上自衛隊知念分屯地 沖縄県南城市知念字知念上原1177-1
 陸上自衛隊南与座分屯地 沖縄県島尻郡八重瀬町字仲座糸無名原1110-1

3 概 要
油分離槽等清掃及び産業廃棄物処理 (計21カ所)

- (1) 那覇駐屯地 4カ所
- (2) 八重瀬分屯地 4カ所
- (3) 白川分屯地 4カ所
- (4) 勝連分屯地 4カ所
- (5) 知念分屯地 2カ所
- (6) 南与座分屯地 3カ所

4 一般事項

- (1) 本役務は本設計図書に基づき実施するほか、関係法規を遵守し実施する。
- (2) 受注者は仕様書及び現地において、相違・疑義あるいは不明な点が生じた場合は、監督官と協議しその指示に従う。
- (3) 清掃中における火災予防、労働安全及び在来施設等の保護には、十分注意を払うものとし、破損した場合は、受注者の責任において速やかに原形に復旧する。
- (4) 受注者は作業完了後、現場の整理整頓及び清掃を実施する。
- (5) 入出門及び交通規制等、駐(分)屯地内での行動は、駐(分)屯地諸規則及び監督官の指示に従う。
- (6) 本役務に際して本仕様書に明記なき事項についても、作業完了のため必要となる事項については、受注者の負担で実施する。
- (7) 本役務の写真は、カメラ(カラー)又はデジタルカメラを使用し、作業前、作業中、作業後及び監督官の指示するところを撮影し、監督官に提出する。
- (8) 本役務では原則として、駐(分)屯地の水道・電力の使用はできない。使用する場合は、仮設用メーターを設置し使用料を徴収する。

5 特記事項

- (1) 油分離槽の清掃は、浮遊油分及び沈殿汚泥をバキューム車により汲み取り、高圧洗浄車を用いて壁面及び仕切板を洗浄する。なお洗浄時に発生した洗浄水についても汲み取ること。
- (2) 清掃の際は油分離槽の末端から槽外へ油が漏れることのないよう、適切な処置を施してから実施する。
- (3) 清掃後は水を補給するものとする。
- (4) 受注者は清掃開始前に次に示す許可証の写しを監督官に提出する。
 ア 産業廃棄物収集運搬業許可証
 イ 産業廃棄物処分業許可証
- (5) 汲み上げた汚泥及び油分を含む洗浄水は、産業廃棄物として関係法規に基づき適切に処理する。処理完了後マニフェストを監督官に提出する。
- (6) マニフェストの提出は契約工期内に行うものとする。

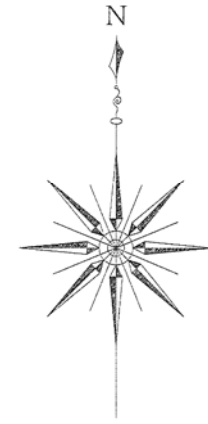
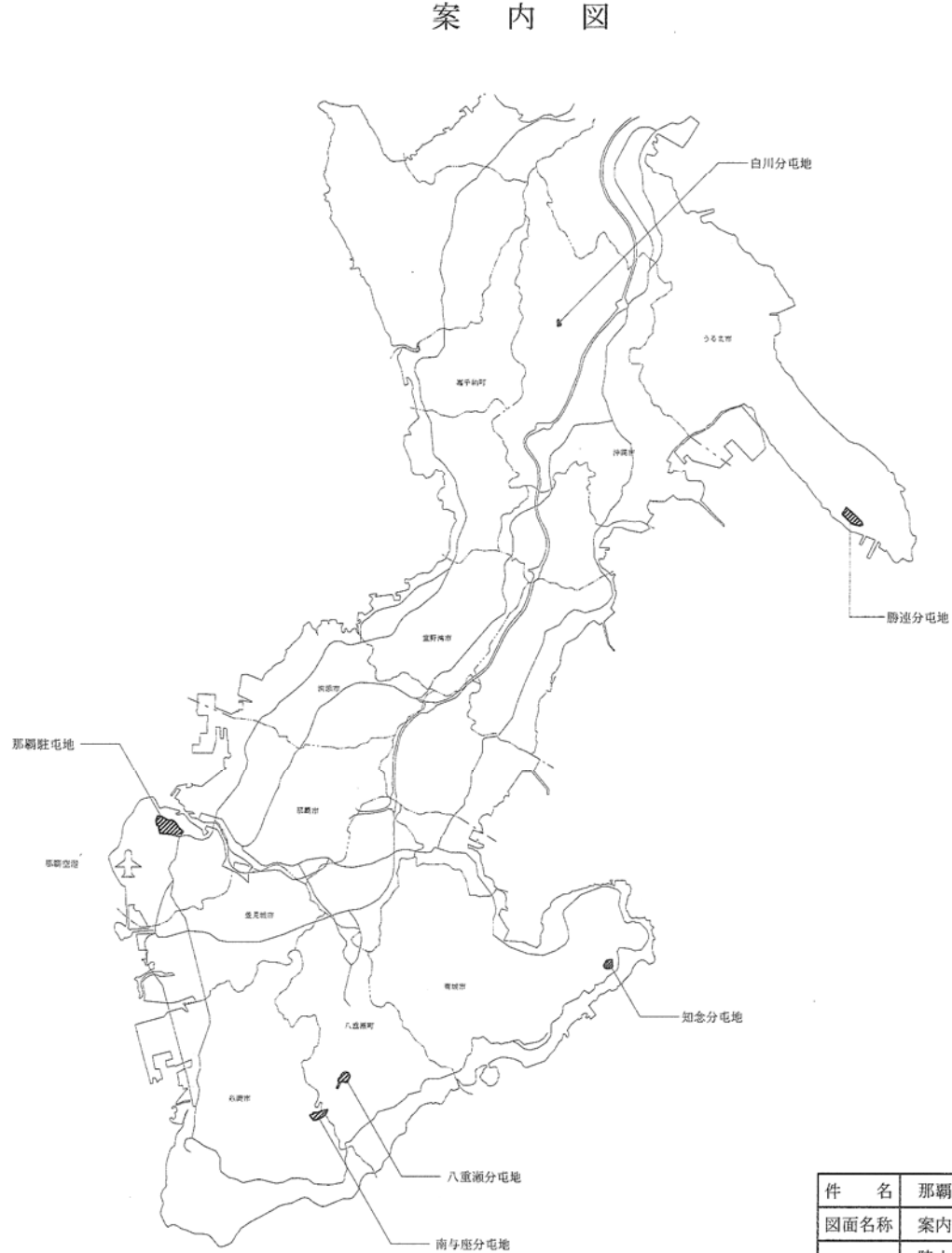
6 清掃対象油分離槽等一覧表

設置場所	区分	サイズ(mm)				汲取予定数量(m3)	小計(m3)	合計(m3)
		長辺	短辺	水深	高さ			
那覇駐屯地	洗車場①	1槽スライド板式	2,000	1,200	1,200	2,381	2.88	6.48
	洗車場②	1槽スライド板式	2,000	1,200	1,200	2,471	2.88	
	整備工場①	1槽スライド板式	1,000	600	600	1,875	0.36	
	需品工場	1槽スライド板式	1,000	600	600	1,200	0.36	
八重瀬分屯地	洗車場③	1槽スライド板式	1,200	700	700	1,702	0.59	2.19
	洗車場④	1槽スライド板式	1,200	700	700	1,683	0.59	
	整備工場②	1槽スライド板式	1,000	600	600	1,262	0.36	
	燃料スタンド①	3槽式	1,800	600	600	1,050	0.65	
白川分屯地	洗車場⑤	1槽スライド板式	1,200	700	700	1,400	0.59	1.74
	燃料スタンド②	1槽スライド板式	1,200	600	600	1,490	0.43	
	整備工場③	1槽スライド板式	1,000	605	600	1,459	0.36	
	整備工場④	1槽スライド板式	1,000	605	600	1,459	0.36	
勝連分屯地	洗車場⑥	1槽スライド板式	1,200	700	700	1,150	0.59	2.42
	整備工場⑤	1槽スライド板式	1,200	700	700	1,345	0.59	
	整備工場⑥	1槽スライド板式	1,200	700	700	1,431	0.59	
	燃料スタンド③	3槽式	1,800	600	600	1,000	0.65	
知念分屯地	整備工場⑦	1槽スライド板式	1,000	600	600	1,100	0.36	0.95
	洗車場⑦	1槽スライド板式	1,200	700	700	1,300	0.59	
南与座分屯地	整備工場⑧	1槽スライド板式	1,200	700	700	1,640	0.59	1.18
	ボイラー室	1槽スライド板式	500	500	300	500	0.08	
	燃料クク	3槽式	1,800	600	470	1,050	0.51	

※ 高さは、油分離槽本体の高さを示す。

件 名	那覇他 (R4) 油分離槽清掃役務		
図面名称	仕様書	縮 尺	-
所 属	陸上自衛隊那覇駐屯地	図面番号	2/9
	業務隊管理科	作成年月日	4.7.20

案内図



件名	那覇他 (R4) 油分離槽清掃役務		
図面名称	案内図	縮尺	—
所属	陸上自衛隊那覇駐屯地 業務隊管理科	図面番号	3/9
		作成年月日	4.7.20

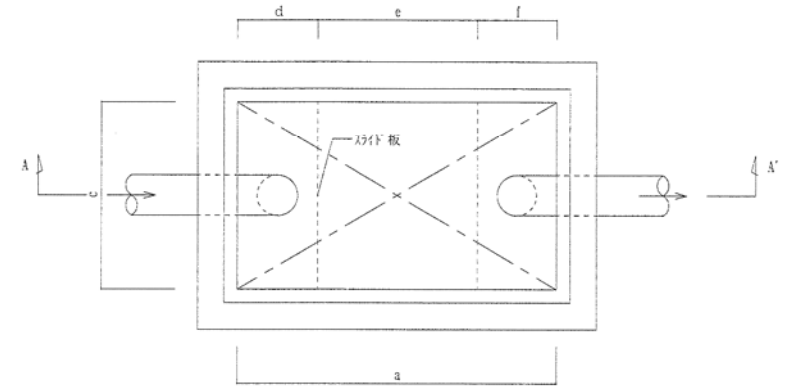
那覇駐屯地 油分離槽配置図・詳細図



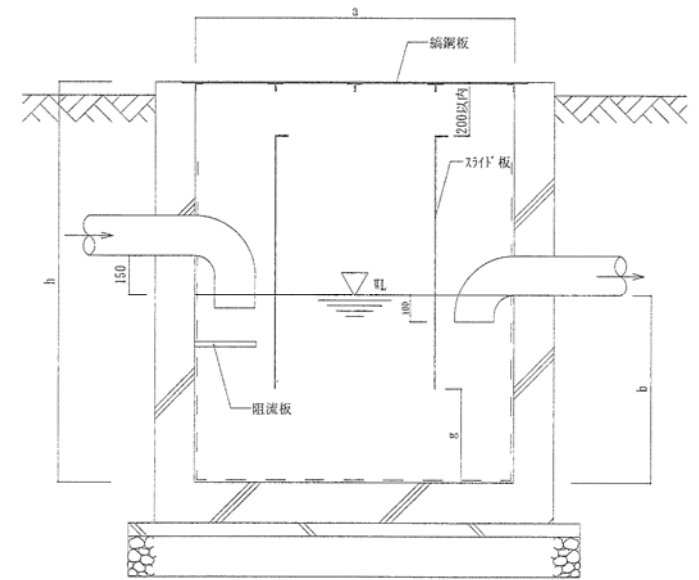
油分離槽配置図(那覇) S=1/5,000

設置場所	a	b	c	d	e	f	g	h
洗車場①	2,000	1,200	1,200	500	1,000	500	600	2,381
洗車場②	2,000	1,200	1,200	500	1,000	500	600	2,471
整備工場①	1,000	600	600	250	500	250	150	1,875
需品工場	1,000	600	600	250	500	250	150	1,200

洗車場①・②、整備工場①、需品工場油分離槽寸法表 [mm]



平面図

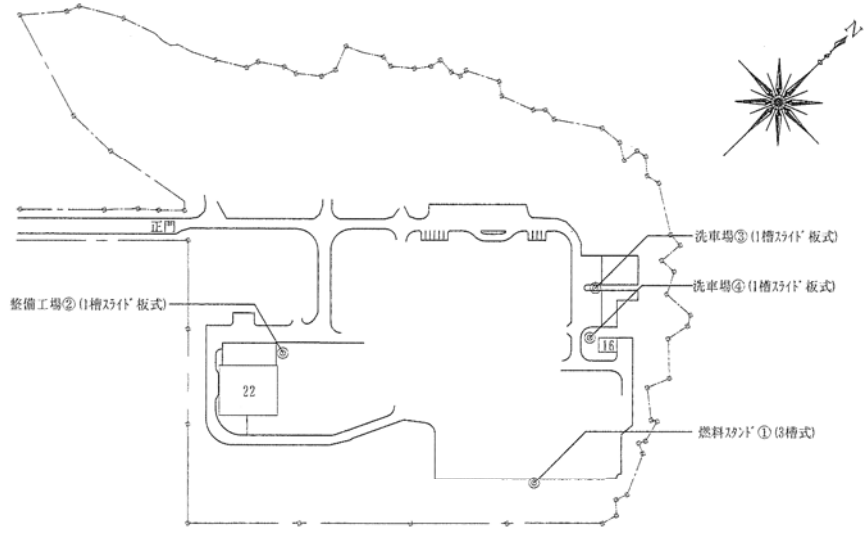


A-A' 断面図

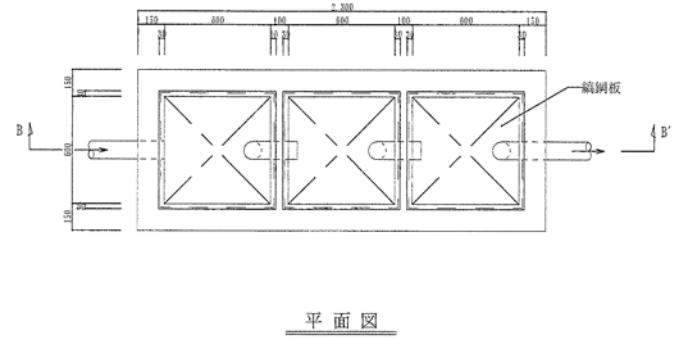
油分離槽詳細図 S=1/30

件名	那覇他(R4)油分離槽清掃役務		
図面名称	(那覇駐屯地)配置図・詳細図	縮尺	図示
所属	陸上自衛隊那覇駐屯地 業務隊管理科	図面番号	4/9
		作成年月日	4.7.20

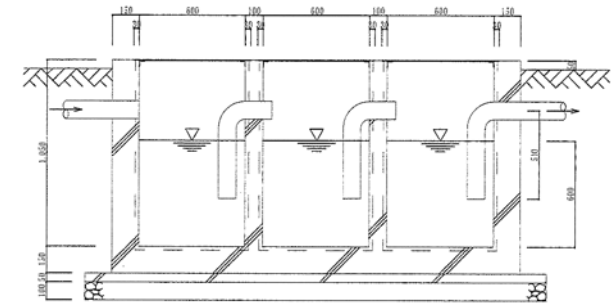
八重瀬分屯地油分離槽配置図・詳細図



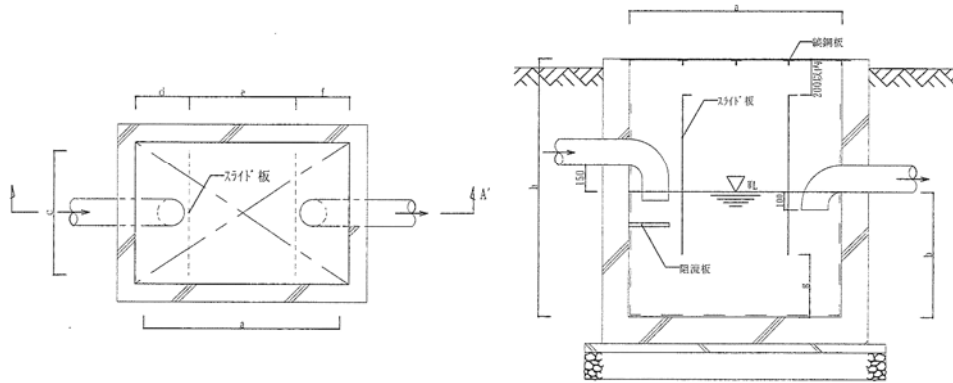
油分離槽配置図(八重瀬) S=1/3,000



平面図



B-B'断面図



平面図

A-A'断面図

1槽スライド板式油分離槽詳細図 S=1/30

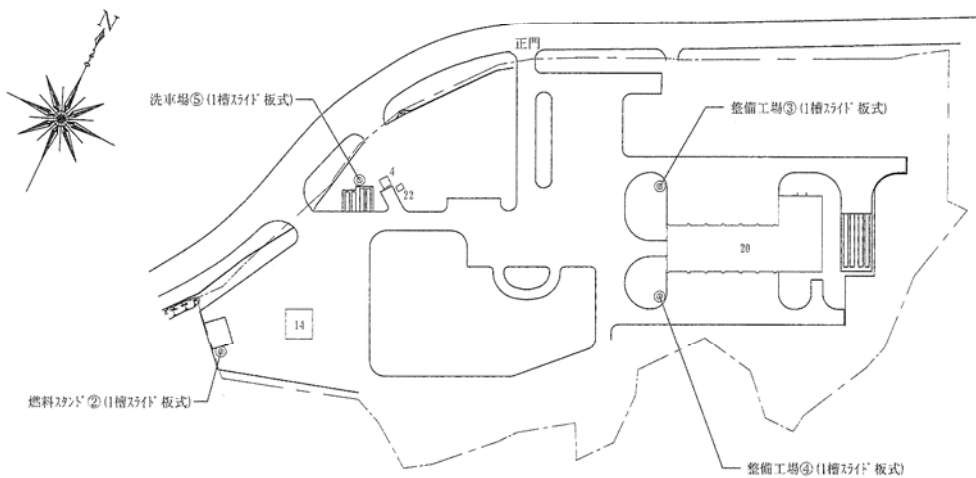
設置場所	a	b	c	d	e	f	g	h
洗車場③	1,200	700	700	300	600	300	350	1,702
洗車場④	1,200	700	700	300	600	300	350	1,683
整備工場②	1,000	600	600	250	500	250	150	1,262

洗車場③・④、整備工場②油分離槽寸法表 [mm]

燃料スタンド① 3槽式油分離槽詳細図 S=1/30

件名	那覇他(R4)油分離槽清掃役務		
図面名称	(八重瀬分屯地)配置図・詳細図	縮尺	図示
所属	陸上自衛隊那覇駐屯地 業務隊管理科	図面番号	5/9
		作成年月日	4.7.20

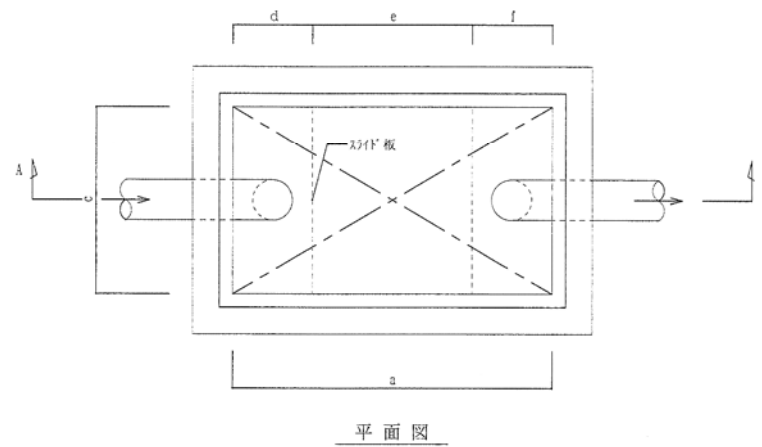
白川分屯地油分離槽配置図・詳細図



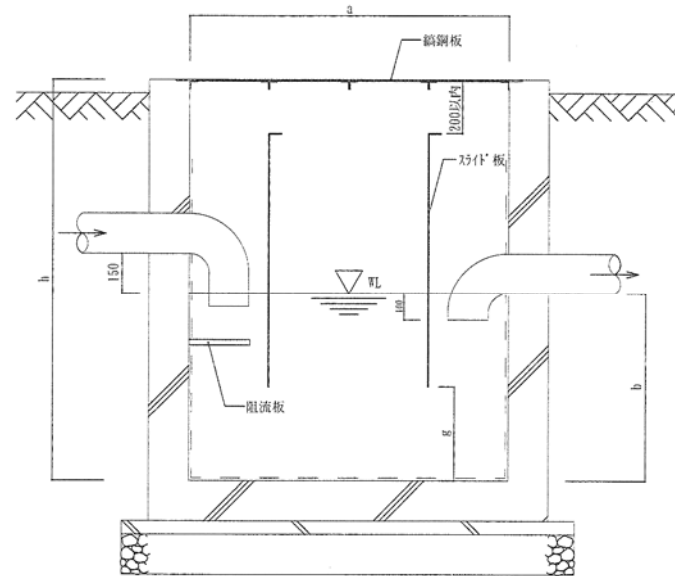
油分離槽配置図(白川) S=1/3,000

設置場所	a	b	c	d	e	f	g	h
洗車場⑤	1,200	700	700	300	600	300	350	1,400
燃料スタンド②	1,200	600	600	300	600	300	200	1,490
整備工場③	1,000	600	605	250	500	250	150	1,459
整備工場④	1,000	600	605	250	500	250	150	1,459

洗車場⑤、燃料スタンド②、整備工場③・④油分離槽寸法表 [mm]



平面图

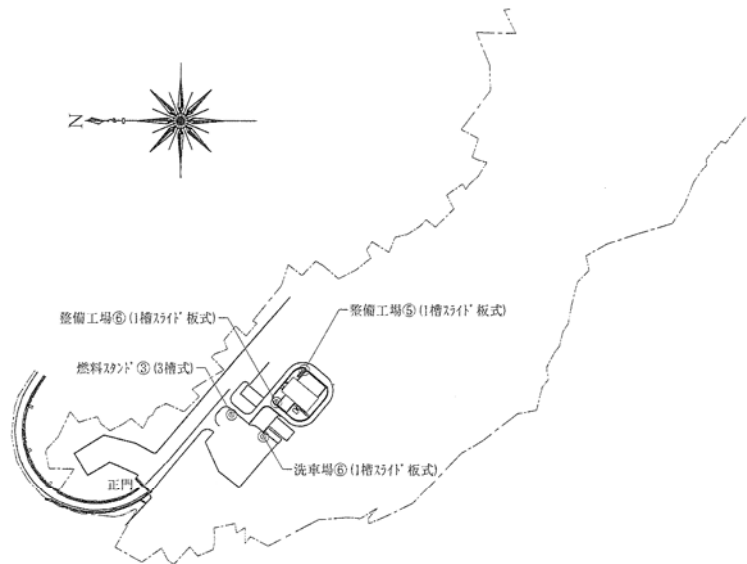


A-A' 断面図

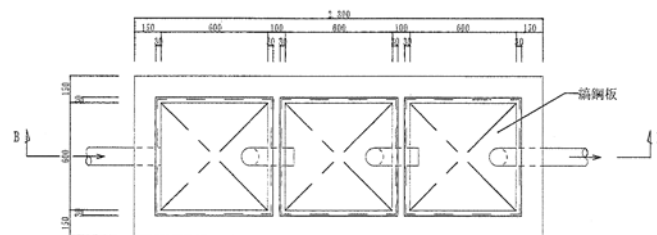
油分離槽詳細図 S=1/30

件名	那覇他 (R4) 油分離槽清掃等役務		
図面名称	(白川分屯地) 配置図・詳細図	縮尺	図示
所属	陸上自衛隊那覇駐屯地	図面番号	6/9
	業務隊管理科	作成年月日	4.7.20

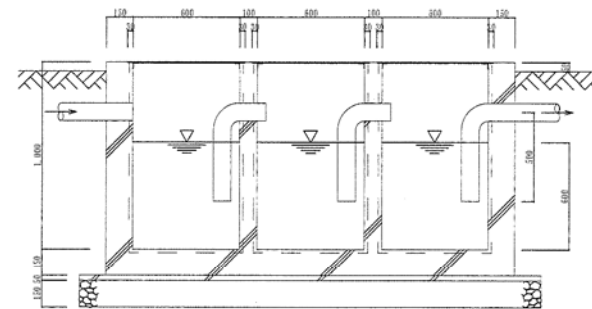
勝連分屯地油分離槽配置図・詳細図



油分離槽配置図(勝連) S=1/3,000



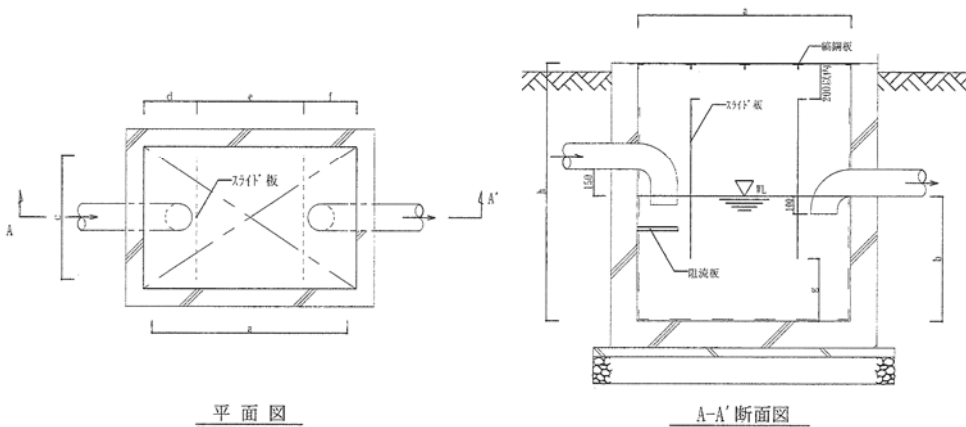
平面図



B-B' 断面図

燃料スタンド③ 3槽式油分離槽詳細図 S=1/30

※ 勝連分屯地内においては、別途建設工事エリア内であるため作業要領については事前に調整すること。また監督官及び隊員の指示に従うこと。



平面図

A-A' 断面図

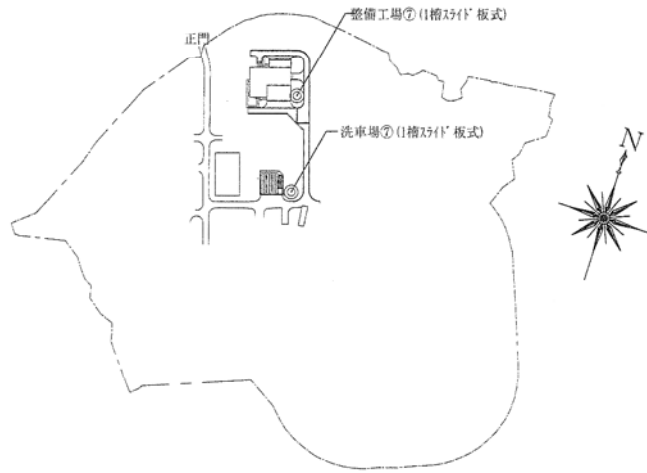
1槽スライド式油分離槽詳細図 S=1/30

設置場所	a	b	c	d	e	f	g	h
洗車場⑥	1,200	700	700	300	600	300	250	1,150
整備工場⑤	1,200	700	700	300	600	300	350	1,345
整備工場⑥	1,200	700	700	300	600	300	350	1,431

整備工場⑤・⑥、洗車場⑥油分離槽寸法表 [mm]

件名	那覇他 (R4) 油分離槽清掃役務		
図面名称	(勝連分屯地) 配置図・詳細図	縮尺	図示
所属	陸上自衛隊那覇駐屯地	図面番号	7/9
	業務隊管理科	作成年月日	4.7.20

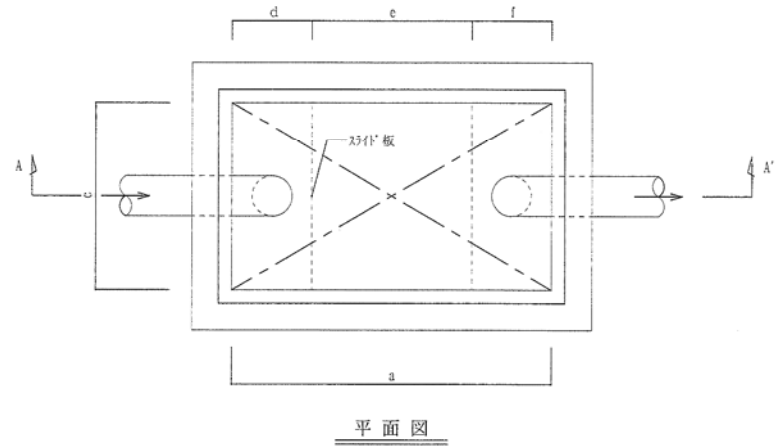
知念分屯地油分離槽配置図・詳細図



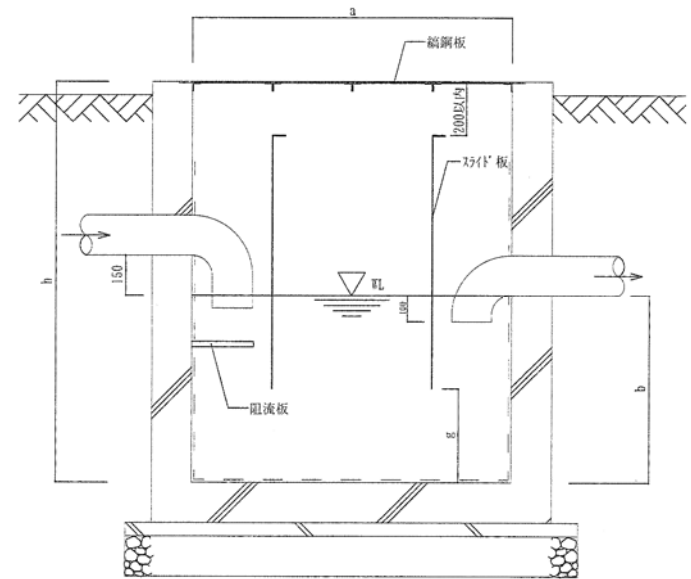
油分離槽配置図(知念) S=1/5,000

設置場所	a	b	c	d	e	f	g	h
整備工場⑦	1,000	600	600	250	500	250	150	1,100
洗車場⑦	1,200	700	700	350	600	300	350	1,300

整備工場⑦、洗車場⑦油分離槽寸法表 [mm]



平面図

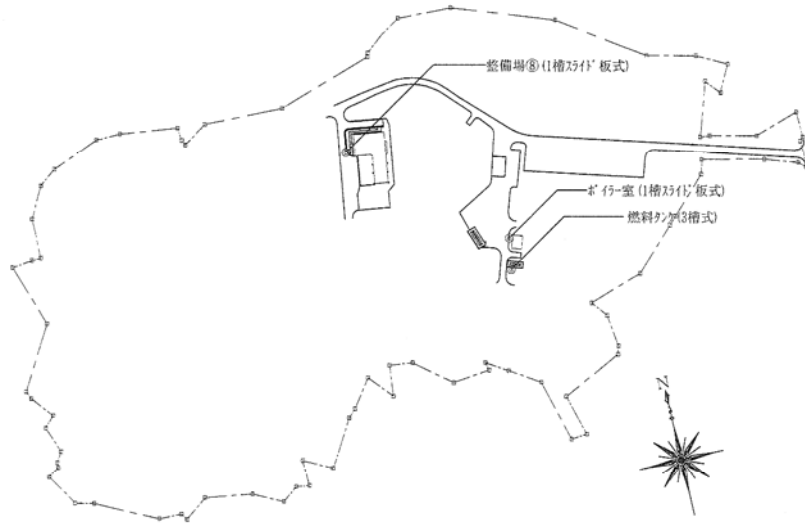


A-A'断面図

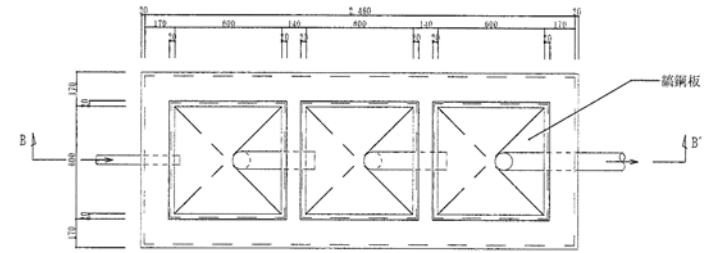
油分離槽詳細図 S=1/30

件名	那覇他(R4)油分離槽清掃等役務		
図面名称	(知念分屯地)配置図・詳細図	縮尺	図示
所属	陸上自衛隊那覇駐屯地 業務隊管理科	図面番号	8/9
		作成年月日	4.7.20

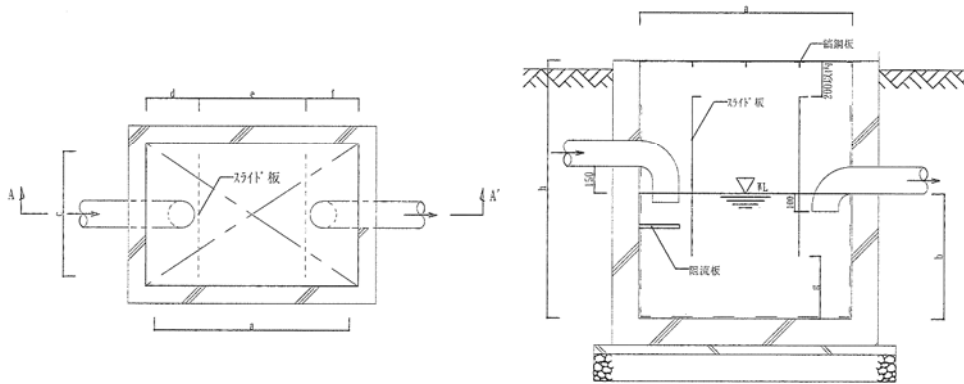
南与座分屯地油分離槽配置図・詳細図



油分離槽配置図(南与座) S=1/3,000



平面図



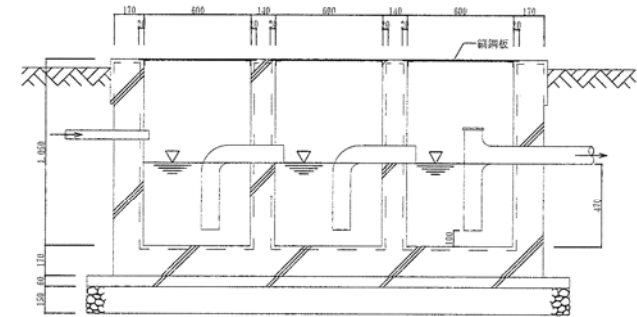
平面図

A-A'断面図

1槽スライド式油分離槽詳細図 S=1/30

設置場所	a	b	c	d	e	f	g	h
整備工場⑤	1,200	700	700	350	600	300	350	1,640
※イ-室	500	300	500	100	300	100	100	500

整備工場⑤、※イ-室油分離槽寸法表 [mm]



B-B'断面図

燃料タンク 3槽式油分離槽詳細図 S=1/30

件名	那覇他(R4)油分離槽清掃等役務		
図面名称	(南与座分屯地)配置図・詳細図	縮尺	図示
所属	陸上自衛隊那覇駐屯地	図面番号	9/9
	業務隊管理科	作成年月日	4.7.20