

仕 様 書

- 1 件名
那覇他(R4)油分離槽清掃役務#2
- 2 施工場所
陸上自衛隊那覇駐屯地
陸上自衛隊八重瀬分屯地
陸上自衛隊白川分屯地
陸上自衛隊勝連分屯地
陸上自衛隊知念分屯地
陸上自衛隊南与座分屯地
陸上自衛隊神部訓練場
- 3 概要
油分離槽等清掃及び産業廃棄物処理(計18カ所)
(1) 陸上自衛隊那覇駐屯地 3カ所
(2) 陸上自衛隊八重瀬分屯地 4カ所
(3) 陸上自衛隊白川分屯地 2カ所
(4) 陸上自衛隊勝連分屯地 4カ所
(5) 陸上自衛隊知念分屯地 2カ所
(6) 陸上自衛隊南与座分屯地 2カ所
(7) 陸上自衛隊神部訓練場 1カ所
- 4 一般事項
(1) 本役務は本設計図書に基づき実施するほか、関係法規を遵守し実施する。
(2) 受注者は仕様書及び現地において、相違・疑義あるいは不明な点が生じた場合は、監督官と協議しその指示に従う。
(3) 清掃中における火災予防、労働安全及び在来施設等の保護には、十分注意を払うものとし、破損した場合は、受注者の責任において速やかに原形に復旧する。
(4) 受注者は作業完了後、現場の整理整頓及び清掃を実施する。
(5) 入出門及び交通規制等、駐(分)屯地内での行動は、駐(分)屯地諸規則及び監督官の指示に従う。
(6) 本役務に係る本仕様書に明記なき事項についても、作業完了のため必要となる事項については、受注者の負担で実施する。
(7) 本役務の写真は、カメラ(カラー)又はデジタルカメラを使用し、作業前、作業中、作業後及び監督官の指示するところを撮影し、監督官に提出する。
(8) 本役務では原則として、駐(分)屯地の水道・電力の使用はできない。使用する場合は、仮設用メーターを設置し使用料を徴収する。
- 5 特記事項
(1) 油分離槽の清掃は、浮遊油分及び洗滌汚泥をバキューム車により汲み取り、高圧洗浄車を用いて壁面及び仕切板を洗浄する。なお洗浄時に発生した洗浄水についても汲み取る。
(2) 清掃の際は油分離槽の架橋から橋外へ油が漏れることのないよう、適切な処置を施してから実施する。
(3) 清掃後は水を供給するものとする。
(4) 受注者は清掃開始前に次に示す許可証の写しを監督官に提出する。
ア 産業廃棄物収集運搬業許可証
イ 産業廃棄物処分業許可証
(5) 汲み上げた汚泥及び油分を含む洗浄水は、産業廃棄物として関係法規に基づき適切に処理する。処理完了後マニフェストを監督官に提出する。
(6) マニフェストの提出は契約工期内に行うものとする。

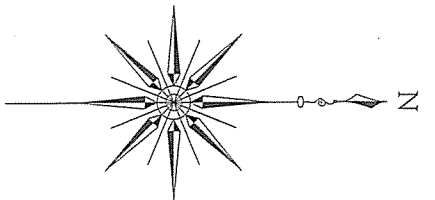
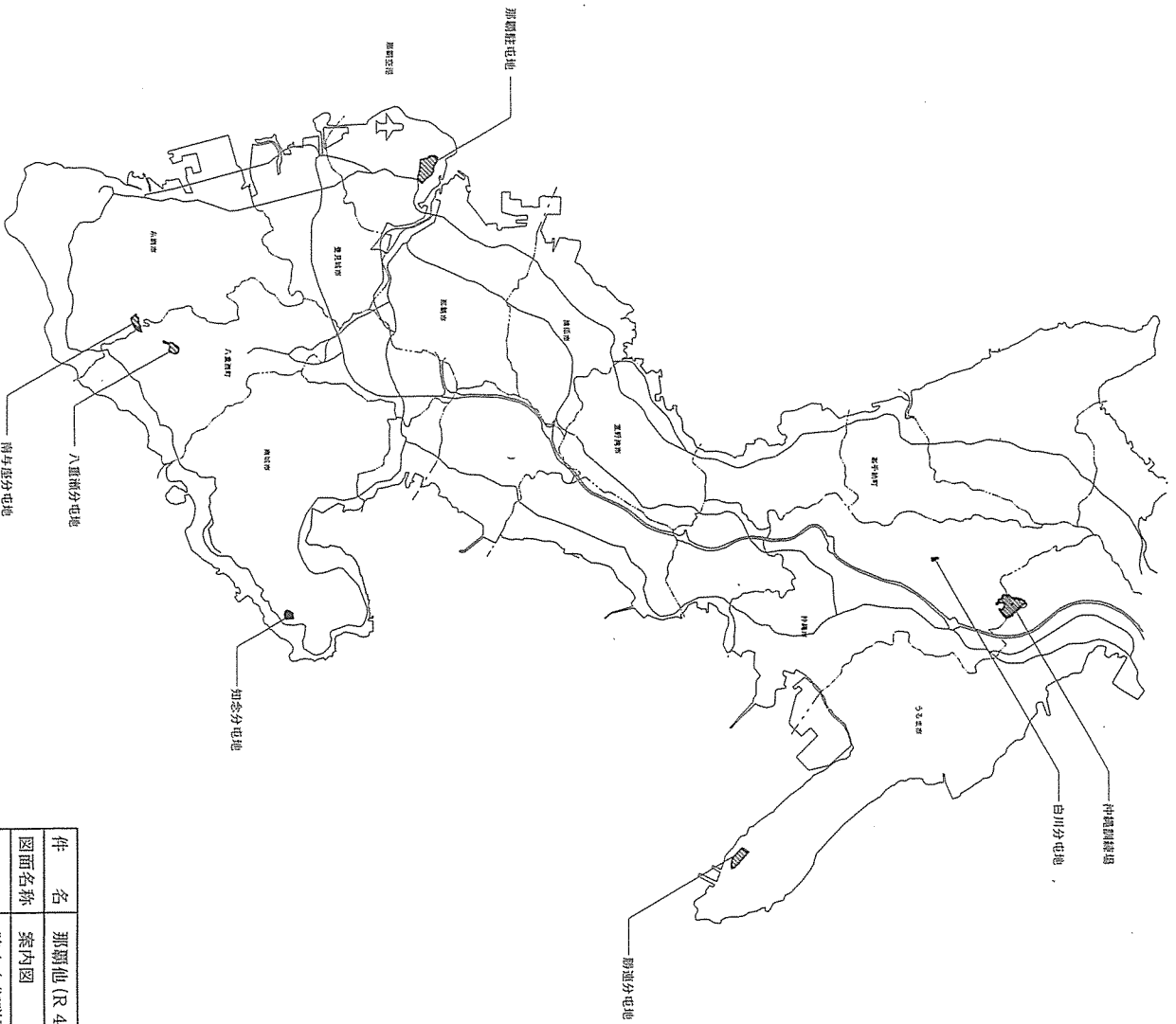
6 清掃対象油分離槽等一覧表

設置場所	区分	寸法(mm)			高さ	汲取り定数量(m ³)	小計(m ³)	合計(m ³)	
		長辺	短辺	水深					
那覇駐屯地	洗車場① 洗車場②	1槽7541'板式	2,000	1,200	1,200	2.381	2.88	6.35	
		整備工場①	1槽7541'板式	1,200	700	700	2.471		2.88
八重瀬分屯地	洗車場③ 洗車場④ 整備工場② 整備工場③	1槽7541'板式	1,200	700	700	2.460	0.59	1.90	
		洗車場⑤	1槽7541'板式	1,200	700	700	1.702		0.59
		整備工場④	1槽7541'板式	1,000	600	600	1.683		0.36
		整備工場⑤	1槽7541'板式	1,000	600	600	1.262		0.36
白川分屯地	洗車場⑥ 洗車場⑦	1槽7541'板式	1,200	700	700	1.880	0.59	1.18	
		洗車場⑧	1槽7541'板式	1,200	700	700	1.700		0.59
勝連分屯地	洗車場⑨ 整備工場④ 整備工場⑤	1槽7541'板式	1,200	700	700	1.631	0.59	2.36	
		洗車場⑩	1槽7541'板式	1,200	700	700	1.150		0.59
		整備工場⑥	1槽7541'板式	1,000	600	600	1.345		0.59
知念分屯地	洗車場⑨ 整備工場⑥	1槽7541'板式	1,200	700	700	1.431	0.59	0.95	
		整備工場⑦	1槽7541'板式	1,000	600	600	1.300		0.59
南与座分屯地	洗車場⑩ 燃料タンク	1槽7541'板式	1,200	700	700	1.700	0.36	0.91	
		燃料タンク	4槽式	1,600	400	500	1.640		0.59
神部訓練場	洗車場⑪	1槽7541'板式	1,000	600	600	1.150	0.32	0.91	
								14.01	

※ 高さは、油分離槽本体の高さを示す。

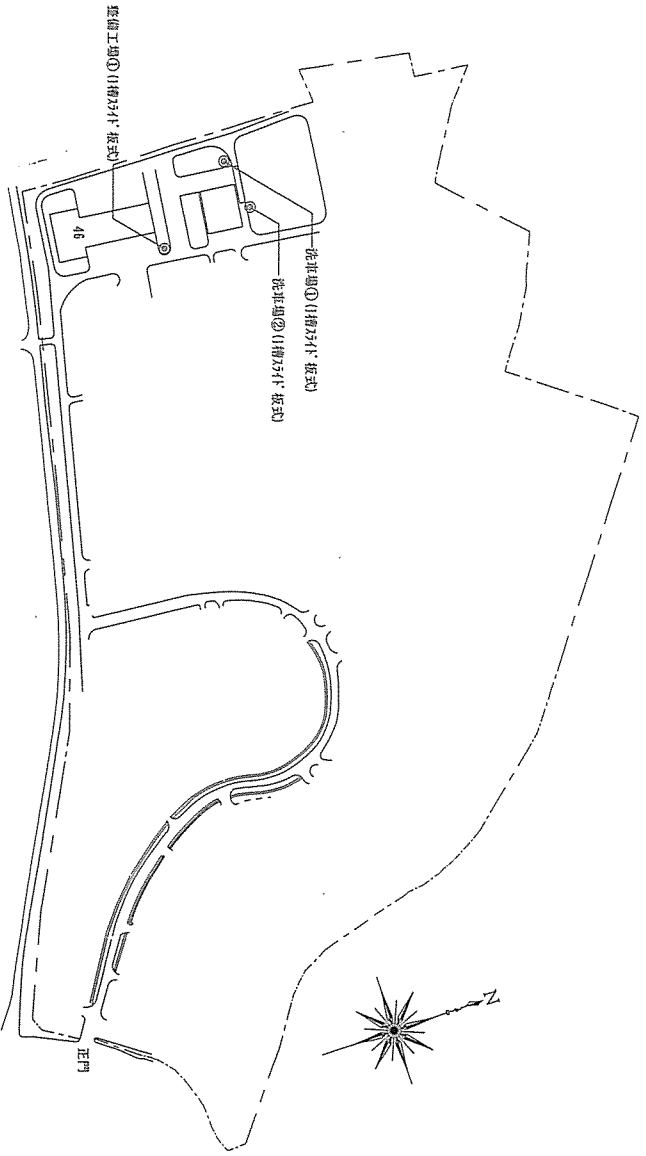
件名	那覇他(R4)油分離槽清掃役務#2		縮尺	-
図面名称	仕様書		図面番号	2/10
所属	陸上自衛隊那覇駐屯地 業務隊管理科		作成年月日	5.2.2

案内图



件名	縮尺
那覇他 (R4) 油分離槽清掃役務 # 2	—
図面名称	図面番号
案内図	3/10
所属	作成年月日
陸上自衛隊那覇駐屯地 業務隊管理科	5. 2. 2

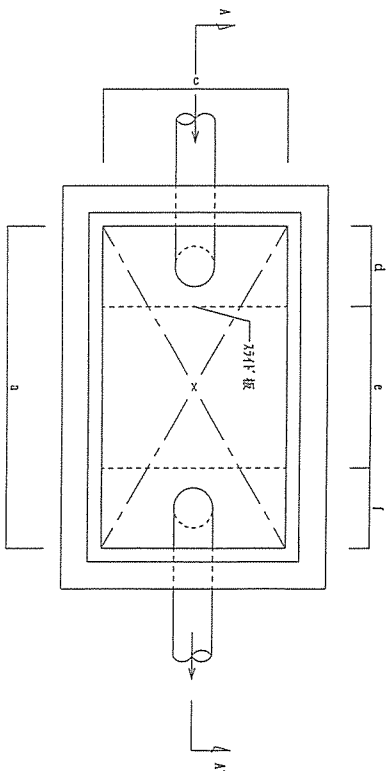
那霸駐屯地 油分離槽配置圖・詳細圖



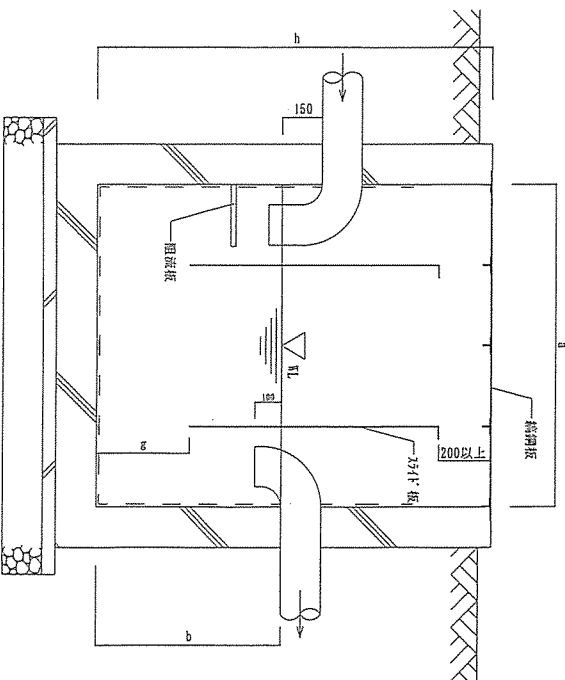
油分離槽配置圖(那霸) S=1/5,000

設置場所	a	b	c	d	e	f	g	h
洗車場①	2,000	1,200	1,200	500	1,000	500	600	2,381
洗車場②	1,200	700	700	300	600	300	600	2,471
整備工場①	1,200	700	700	300	600	300	600	2,460

洗車場①・②、整備工場①油分離槽寸法表 [mm]



平面图

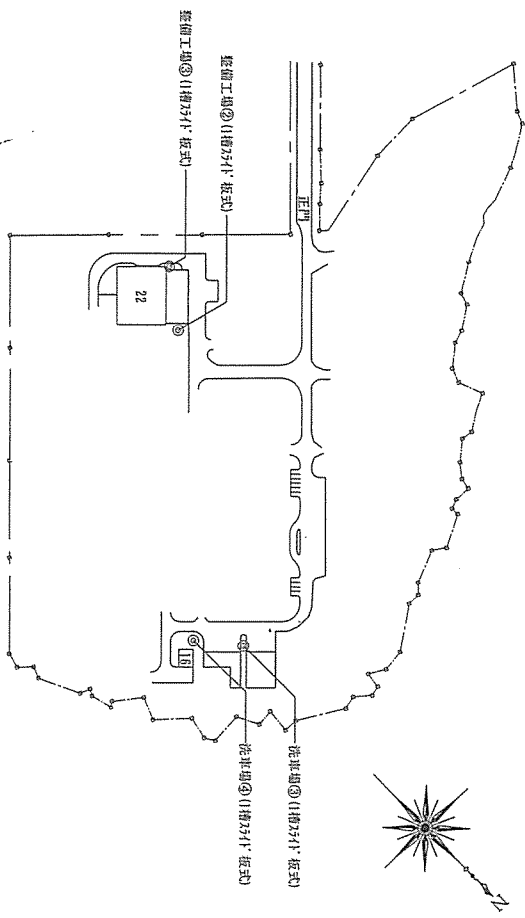


A-A'断面图

油分離槽詳細圖 S=1/30

件名	那霸他 (R 4) 油分離槽清掃役務 # 2		縮尺	図示
図面名称	(那霸駐屯地) 配置圖・詳細圖		圖面番号	4/10
所属	陸上自衛隊那霸駐屯地 業務隊管理科		作成年月日	5. 2. 2

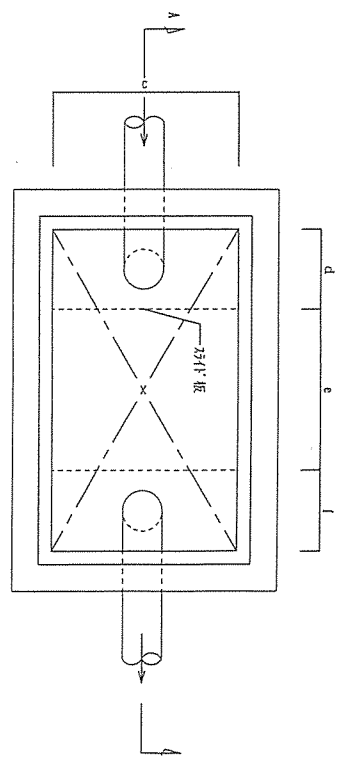
八重瀬分屯地油分離槽配置図・詳細図



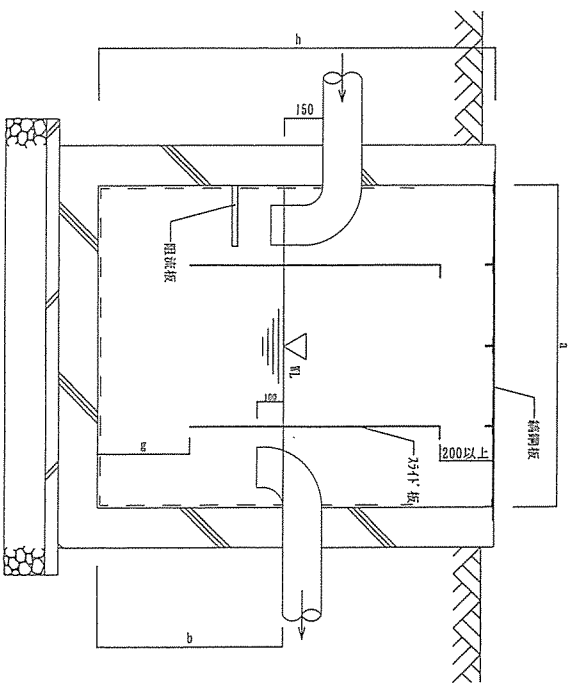
油分離槽配置図(八重瀬) S=1/3,000

設置場所	a	b	c	d	e	f	g	h
洗車場④	1,200	700	700	300	600	300	350	1,702
整備工場②	1,000	600	600	250	500	250	150	1,683
整備工場①								1,262
整備工場③								1,903

洗車場④・④、整備工場②・③油分離槽寸法表 [mm]



平面図

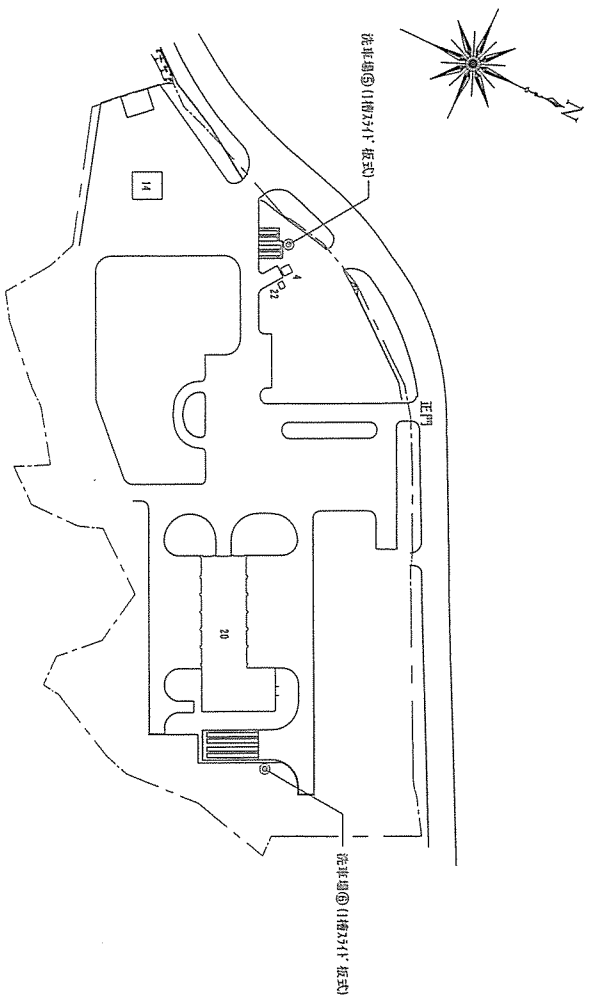


A-A'断面図

1槽2.1'板式油分離槽詳細図 S=1/20

作 名	那覇他(R4)油分離槽清掃役務#2		縮 尺	図 示
図面名称	(八重瀬分屯地)配置図・詳細図		図面番号	5/10
所 属	陸上自衛隊那覇駐屯地 業務隊管理科		作成年月日	5.2.2

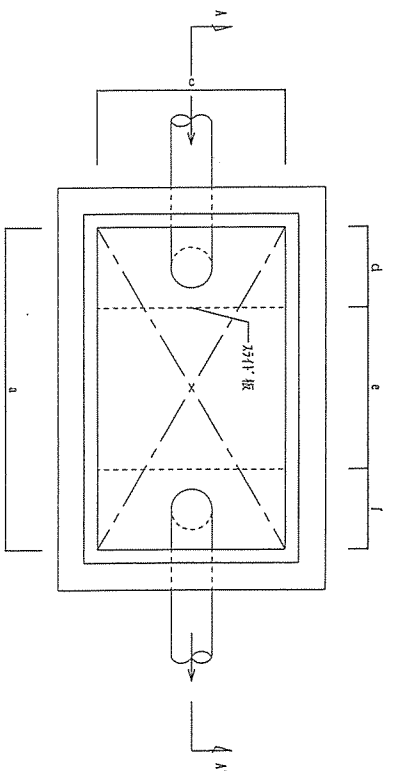
白川分屯地油分離槽配置圖・詳細圖



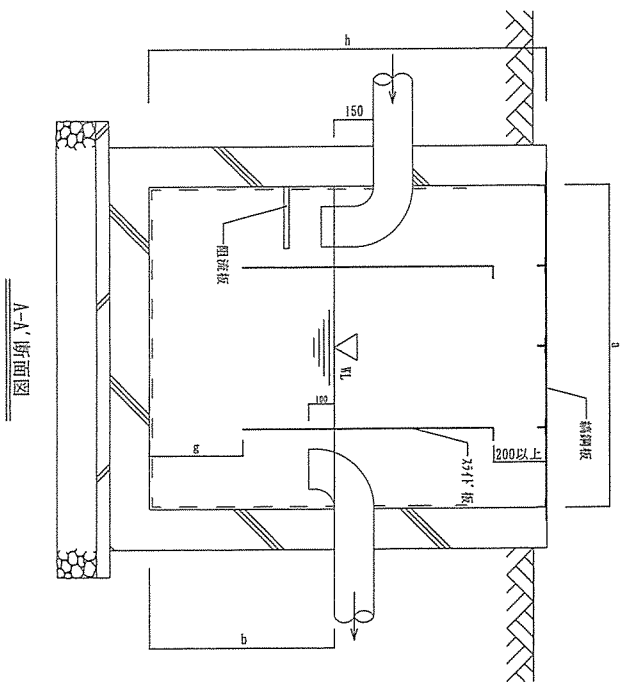
油分離槽配置圖(白川) S=1/3,000

設置場所	a	b	c	d	e	f	g	h
油分離槽⑤	1,200	700	700	300	600	300	350	1,880
油分離槽⑥								1,700

油分離槽⑤・⑥油分離槽寸法表 (mm)



平面図

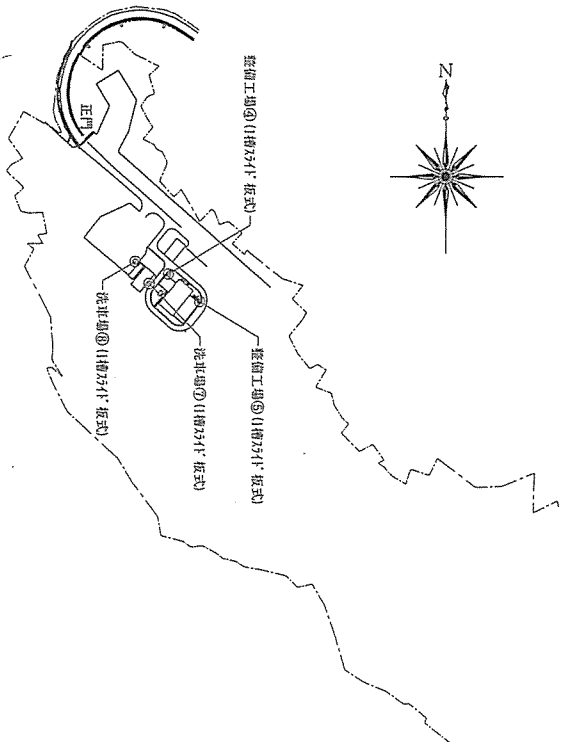


A-A'断面図

1槽2方1'板式油分離槽詳細図 S=1/20

件名	那覇他 (R4) 油分離槽清掃等後務 # 2		縮尺	図示
図面名称	白川分屯地配置図・詳細図		図面番号	6/10
所属	陸上自衛隊那覇駐屯地業務管理科		作成年月日	5.2.2

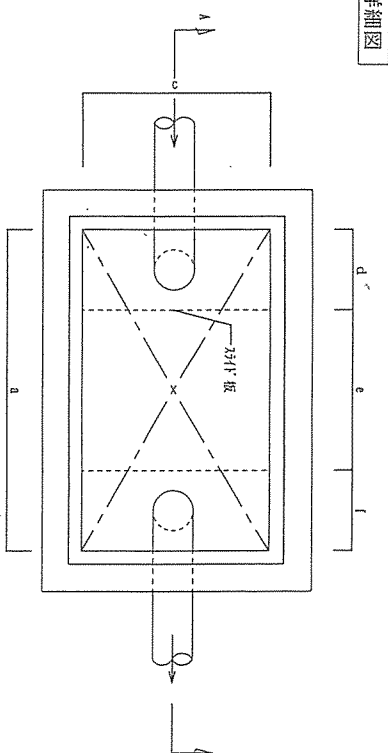
勝運分屯地油分離槽配置図・詳細図



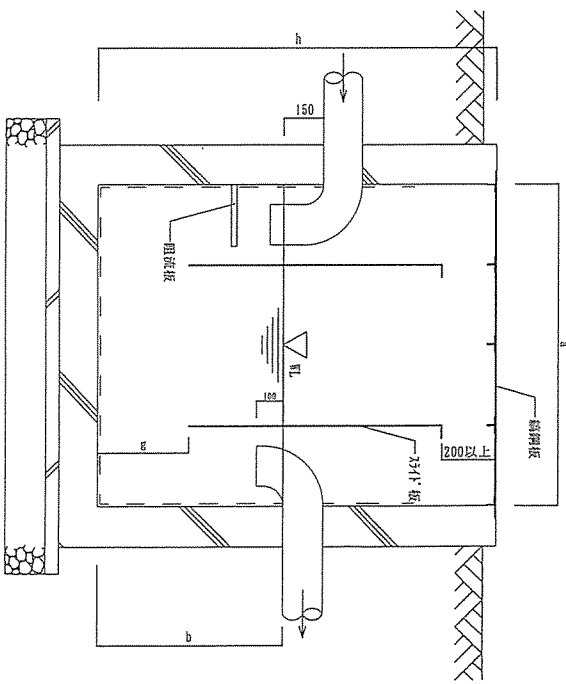
油分離槽配置図 (勝運) S=1/3,000

設置場所	a	b	c	d	e	f	g	h
洗車場⑨	1,200	700	700	300	600	300	350	1,631
整備工場⑩	1,200	700	700	300	600	300	350	1,150
整備工場⑧	1,200	700	700	300	600	300	350	1,345
								1,431

洗車場⑨・⑩・整備工場⑧・⑩油分離槽寸法表 (mm)



平面図



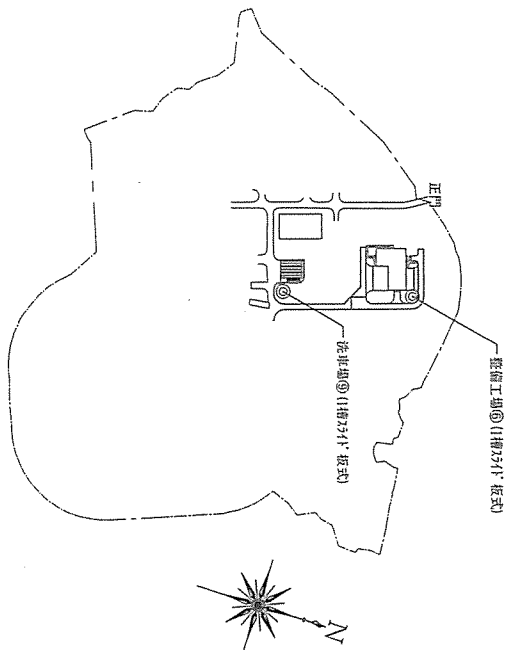
A-A'断面図

1槽341'板式油分離槽詳細図 S=1/20

※ 勝運分屯地内においては、別途建設工事エリア内であるため作業要領については事前に調整すること。また監督官及び隊員の指示に従うこと。

件名	那覇他 (R4) 油分離槽清掃後務#2	
図面名称	(勝運分屯地) 配置図・詳細図	縮尺
所 属	陸上自衛隊那覇駐屯地 業務隊管理科	図面番号
		作成年月日
		5.2.2

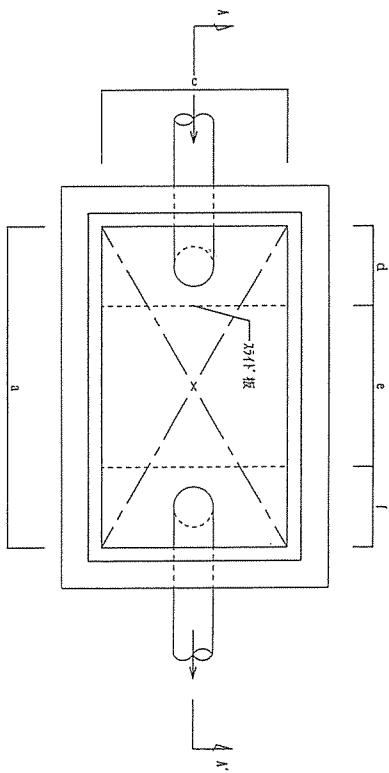
知念分屯地油分離槽配置圖・詳細圖



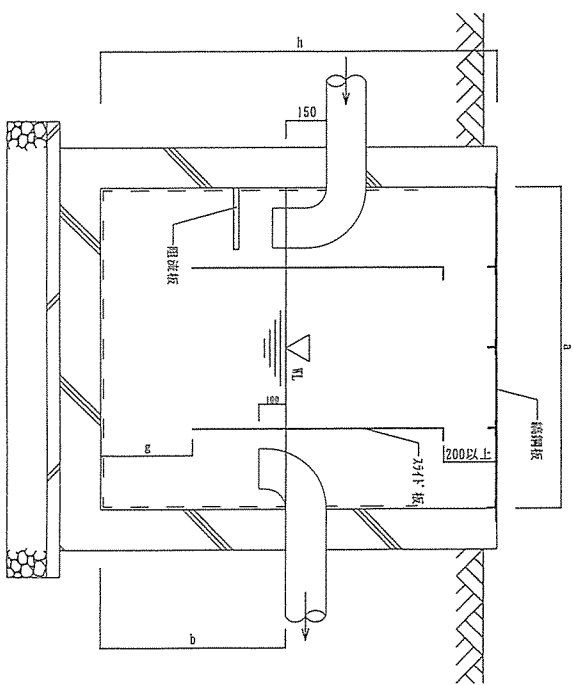
油分離槽配置圖(知念) S=1/5,000

設置場所	a	b	c	d	e	f	g	h
整備工場⑩	1,000	600	600	250	500	250	150	1,700
洗車場⑨	1,200	700	700	350	600	300	350	1,300

整備工場⑩、洗車場⑨油分離槽寸法表 [mm]



平面図

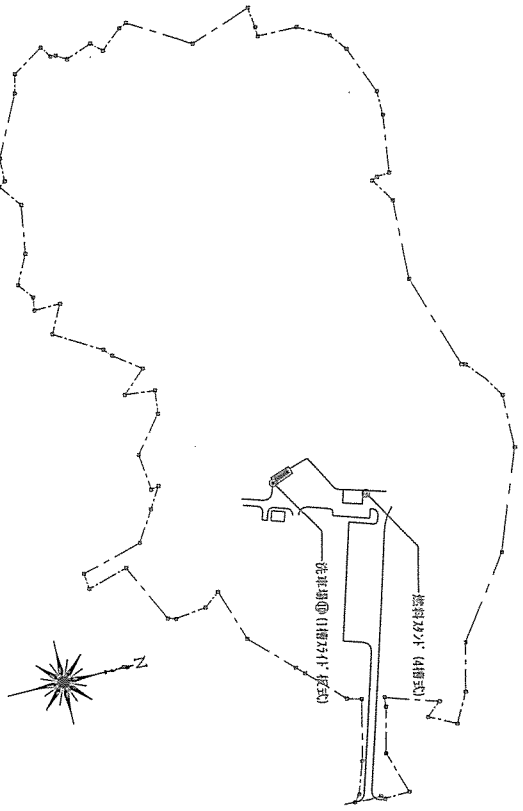


A-A' 断面図

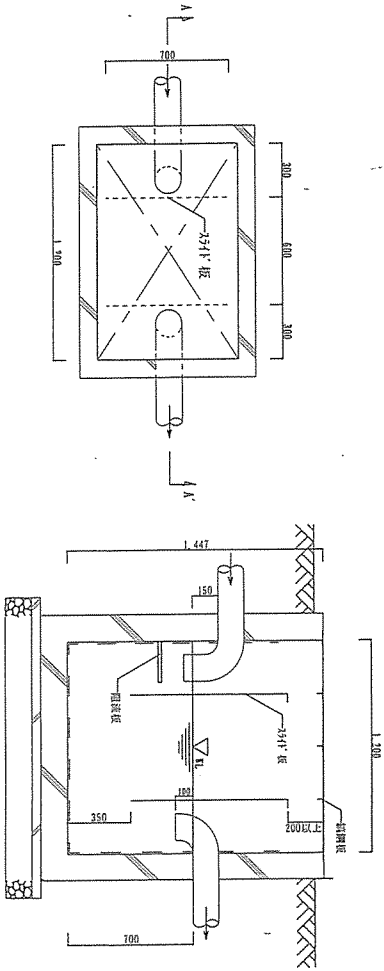
1槽231ℓ 様式油分離槽詳細図 S=1/20

件名	那覇他(R4)油分離槽清掃等役務#2		縮尺	図示
図面名称	知念分屯地)配置圖・詳細圖		図面番号	8/10
所属	陸上自衛隊那覇駐屯地業務隊管理科		作成年月日	5.2.2

南与座分屯地油分槽配置图·详细图



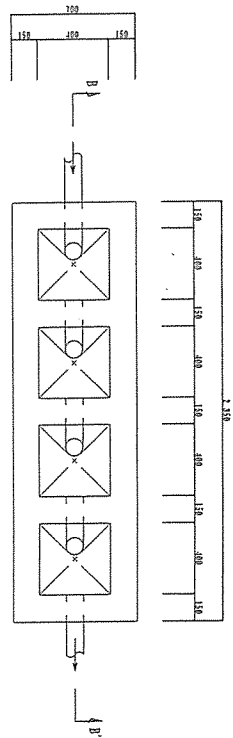
油分槽配置图 (南与座) S=1/3,000



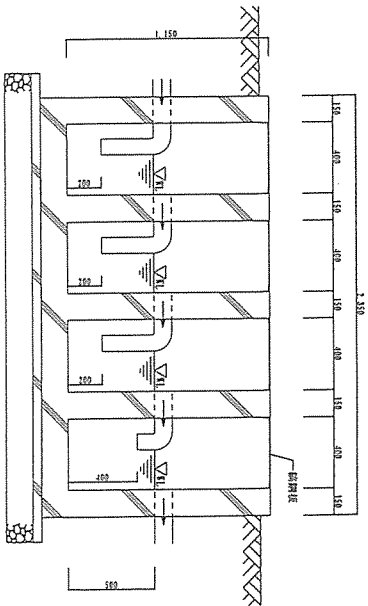
平面图

A-A' 断面图

洗車場①1槽式油分槽詳細图 S=1/30



平面图

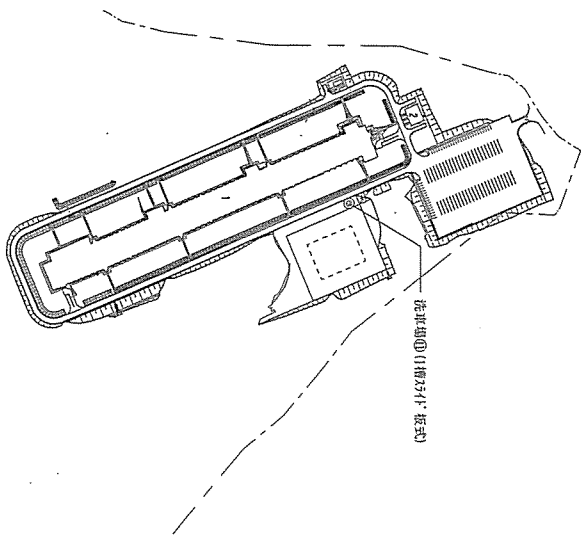


B-B' 断面图

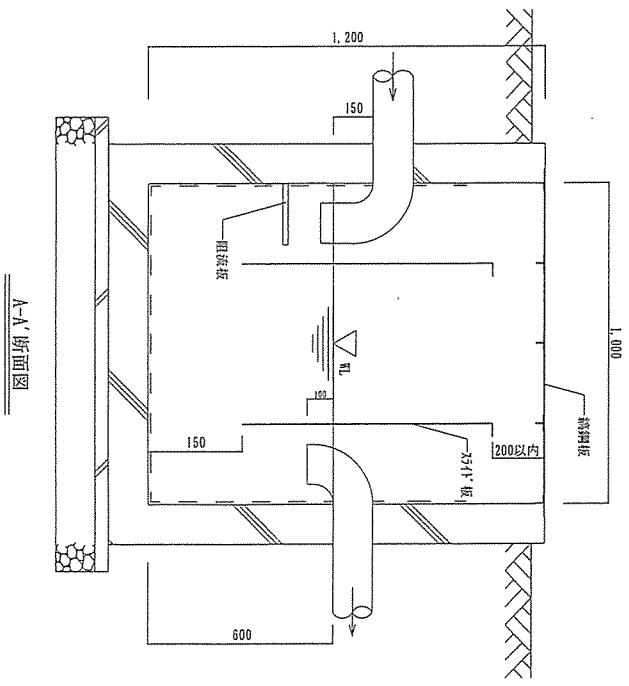
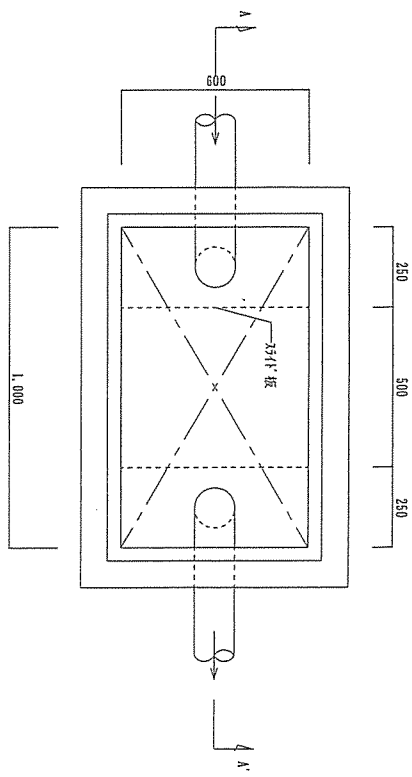
燃料タンク 4槽式油分槽詳細图 S=1/30

件名	那霸他 (R 4) 油分槽清掃等役務 # 2		
図面名称	(南与座分屯地) 配置图・详细图		
所属	陸上自衛隊那覇駐屯地	縮尺	図示
	業務隊管理科	図面番号	9/10
		作成年月日	5.2.2

沖繩訓練場 油分離槽配置圖・詳細圖



油分離槽配置圖(沖繩訓練場) S=1/5,000



洗車場①油分離槽詳細圖 S=1/30

件名	那霸他(R4)油分離槽清掃役務#2		
図面名称	(沖繩訓練場)配置圖・詳細圖		
所屬	陸上自衛隊那霸駐屯地		縮尺
	業務隊管理科		図面番号
			10/10
			作成年月日
			5.2.2