

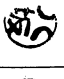



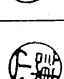






75号建物便所取替工事

業務隊長	管理科長	厚生科長	営繕班長	施設管理部門長	共済班長	電気係長	給排水係長	密財主任	工事企画係	設計者
										

件名 75号建物便所取替工事

図面名称 表紙

縮尺	-	図面番号	1 / 6	作成年月日	令和4年12月16日
----	---	------	-------	-------	------------

陸上自衛隊 玖珠駐屯地業務隊 管理科

仕 様 書

- 1 件 名 75号建物便所取替工事
- 2 場 所 大分県玖珠郡玖珠町大字帆足2494 陸上自衛隊玖珠駐屯地
- 3 実施内容 本工事は、玖珠駐屯地75号建物の衛生器具取替等に伴う以下の工事を実施する。
 - (1) 建築工事 床材補修、その他付随工事
 - (2) 電気設備工事 コンセント設置、配線工事、分電盤改修、その他付随工事
 - (3) 機械設備工事 和便器撤去、洋便器新設、付随配管工事、その他付随工事
- 4 一般共通事項
 - (1) 本仕様書は、陸上自衛隊玖珠駐屯地で実施する「75号建物便所取替工事」に適用する。
 - (2) 本工事は、本仕様書・図面によるほか、以下に基づき実施すること。
 - 国土交通省大臣官房官庁営繕部監修 『公共建築改修工事標準仕様書（建築工事編）』（電気設備工事編）』（機械設備工事編）』
 - 『公共建築改修工事標準仕様書（建築工事編）』（電気設備工事編）』（機械設備工事編）』
 - (3) 本工事は、監督官と協議し、その指示に従うこと。
 - (4) 請負者は施工にあたり、諸法規を遵守するとともに、その運営及び適用は請負者の負担と責任において実施すること。
 - (5) 写真、数量、品番が明確になるように撮影し、写真帳（A4）に整理して提出すること。尚、材料検査及び各所工事段階では監督官が入った上で撮影を行うこと。
 - (6) 材料搬入時はその都度、監督官の材料検査を受けること。
 - (7) 請負者は、現場代理人を指名し関係法令に従って現場の管理に当たらせ、関係者の監督及び火災・盗難等の災害防止に十分な注意を払わせるとともに、現場においては常に整理整頓を行うこと。
 - (8) 本工事に使用する材料は、再使用品を除き全て新品とし、カタログ等を提出し承認を受け、合格品のみを使用すること。
 - (9) 本工事で発生した金属発生材については、発生材調査を作成の上、監督官の指示する場所に集積すること。その他の発生材については、請負者において適切に処分し、「産業廃棄物管理票（ラニアエスト）E票」の写しを工期内に提出すること。
 - (10) 請負者または現場代理人は、契約後速やかに作業実施日を監督官と調整し、工程表等を作成して監督官に提出すること。
 - (11) 本設計図書に記載された寸法は設計寸法であり、施工に際しては原寸等を確認し施工すること。
 - (12) 本工事は、請負者が下請業者を選任する場合は、監督官の示す様式にて施工体制台帳を提出すること。
 - (13) 本工事は、請負者は事前に現場確認を行い、質疑及び確認事項を監督官と調整を行うこと。
 - (14) 請負者の駐屯地の出入り及び行動範囲については監督官の指示に従い、それ以外の区域への無断立ち入り及び写真撮影は禁止する。
 - (15) 完成検査は工事完了の現場検査後、書類提出をもって工期内に実施するものとする。
 - (16) 請負業者は、請負契約後すみやかに下記書類各1部を監督官へ提出するものとする。
 - 計画工程表、施工計画書、施工体制台帳、施工体系図、現場代理人等通知書、着工届、使用機器等承認図、及びその他監督官が指示した書類。
 - (17) 請負業者は、施工完了後すみやかに下記書類各1部を工期内に監督官へ提出するものとする。
 - 完成届、実施工程表、工事写真、出荷証明書、発生材調査、産業廃棄物管理票（E票）、絶縁抵抗試験結果報告書、その他監督官が指示した書類。
 - (18) 本工事は、請負者（元請）の管工事施工管理技士免状の写しを提出すること。

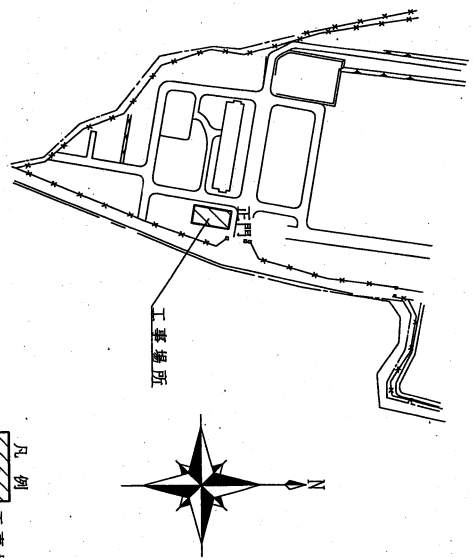
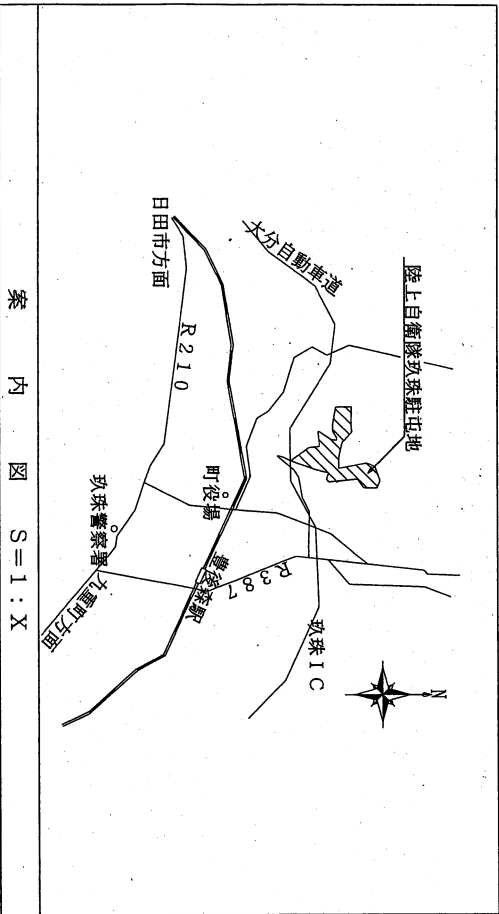
- 5 特記事項
 - (1) 本工事は、官側の電気は使用しないものとし、発電機を使用すること。
 - (2) 水道を使用する場合はメーターを設置し、使用した料金の徴収を行う。
 - (3) 床はつり等の騒音及び塵埃が飛散する作業前には事前に監督官と調整を行い、作業時は換気設備等を用いて飛散防止を行うこと。
 - (4) 本工事は、事前に監督官と調整すること。
 - (5) 占有を行う場合、事前に監督官と調整すること。
 - (6) 工事の際は図面の範囲及びその他飛散等による養生が必要と思われる範囲を、養生すること。
 - (7) コンセント配線設備等真通部は不燃材料等で塞ぎ、区画すること。
 - (8) フレーカー設置に伴い、当該分電盤の主幹を切る際は事前に調整を行い、監督官の指示する日時に切替工事を実施すること。
 - (9) コンセント設置後は当該回路の絶縁抵抗試験を行い、試験状況を撮影すると共に、試験結果報告書を監督官に提出すること。
 - (10) 男子和式大便秘器の撤去は、全撤去とする。洋式大便秘器の設置は、支給品の衛生器具がリモデル式により和便器カット工法は採用しない。図面番号6/6標準図で配管をすること。
 - (11) 機器設置後に、各試験状況を撮影すること。尚、当該試験は標準仕様書及びメーカー指定等により決め、実施すること。
 - (12) 衛生機器設置に伴い、断水等を行う場合は事前に調整を行い、監督官の指示に従うこと。
 - (13) 男子便所排水管において、LP75配管撤去後、異物調査し異物撤去すること。新設配管は、VP75配管とする。
 - (14) 本工事は、発生する産業廃棄物の処分（又は特定建設資材の再資源化に係る処分）は、廃棄物の処理及び清掃に関する法律（昭和45年法律第137号）（又は建設工事に係る資材の再資源化等に関する法律（平成12年法律第104号））に基づいて適正に処分するものとする。
 - (15) 本工事は、発生する産業廃棄物の処分（又は特定建設資材の再資源化に係る処分）は、以下のとおり見込んである。なお、現場から受け入れ場所までの運搬距離、受け入れ費用及び発生概数量については監督官と協議の上、精算するものとする。
 - 発生物の種類
 - 現場から受け入れ場所までの運搬距離 50km
 - 受け入れ場所までの受け入れ時間 平日 09:00～16:30
 - 受け入れ費用（運搬費用は含まれない）
 - (ア) 衛生器具 ①10,000/t
 - (イ) コンクリート ①1,000/t
 - (ウ) モザイクタイル（丸型19mm磁器質） ①10,000/t
 - 発生概数量
 - (ア) 衛生器具 0.014t
 - (イ) コンクリート 0.23t
 - (ウ) モザイクタイル 0.01t

件 名	75号建物便所取替工事				
図面名称	仕様書				
縮 尺	—	図面番号	2 / 6	作成年月日	令和4年12月16日
陸上自衛隊 玖珠駐屯地業務隊 管理科					

- オ 仮置き等の条件は、飛散防止のため保護シート（ブルーシート等）で保護すること。
 (16) 75号建物は、2006年以前に建った建物で、Pシールドが石綿を含有している可能性があるため「アスベスト処理・レベルG3」に基づき撤去作業を実施すること。
 石綿含有吹付け材及び石綿含有保温材等の除去について、発生概数量は発生材の設計数量に加え、消耗品（隔離シートや保護衣など）を含んだ数量とする。
 (17) 使用材料は下記とし、洋風大便器、温水便座、紙巻器は支給品を設置するとし、事前に支給品の確認を実施すること。

名称	規格・寸法	備考
床モザイクタイル貼	丸型19mm、磁器質(75号建物)	
トイレノース	タタキ化粧板(1=5) 片面張り パーコア芯 L=1200 W=40、H=1800	
洋風大便器	便器:CS597BMS、ロウク:SH596BAYR、専用排水管:HP597M (株)TOTO	支給品
温水便座	TCR6623 (株)TOTO	支給品
紙巻器	YH702 (株)TOTO	支給品
排水アジャスター	便所リモデル用	
コンセント	2P15A(接地端子付) スイッチボックス含む	
600V絶縁ケーブル	EM-EFF2.0mm-3C(天井ころがし、配管内)	
一種金属線び	メタルモール(MMI-A) 天井コーナーボックス共	
ねじなし電線管	E19	

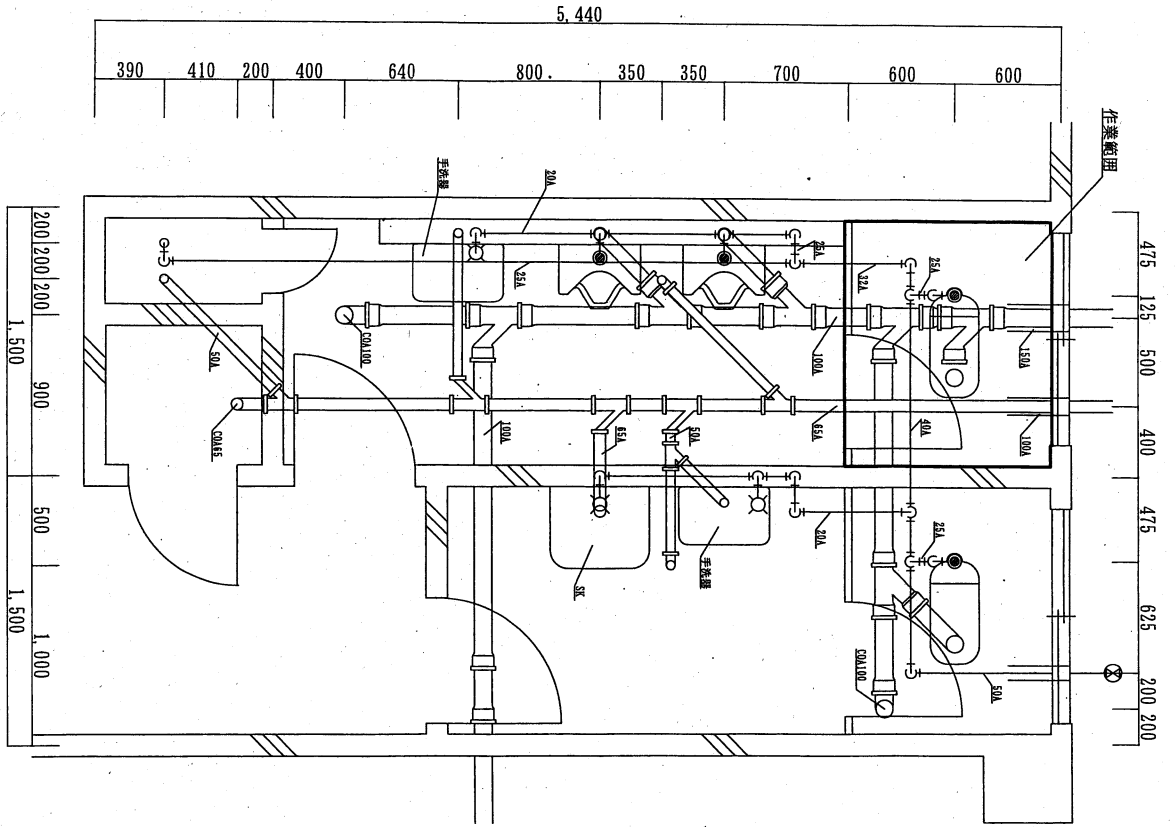
- (18) 便器と既設配管との接合配管材及びその他必要とされる資材等を事前に確認及び調整を行うこと。



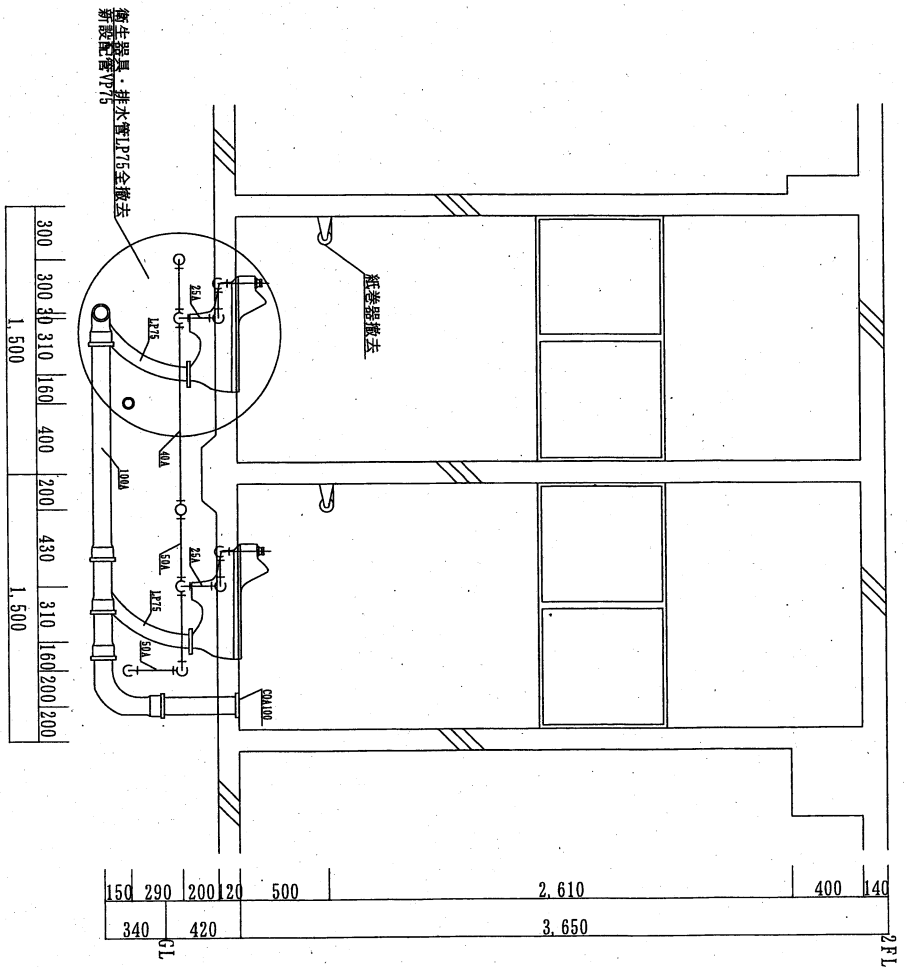
配置図 S = 1 : X

凡例
 工事場所

件名	75号建物便所取替工事				
図面名称	仕様書・案内図・配置図				
縮尺	—	図面番号	3 / 6	作成年月日	令和4年12月16日
陸上自衛隊 玖珠駐屯地業務隊 管理科					

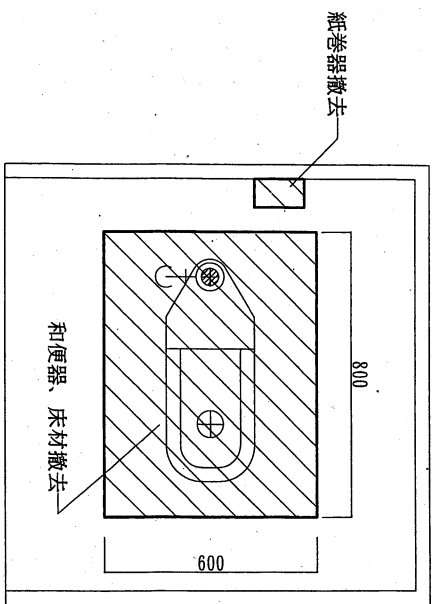


便所既設平面図 S=1:30

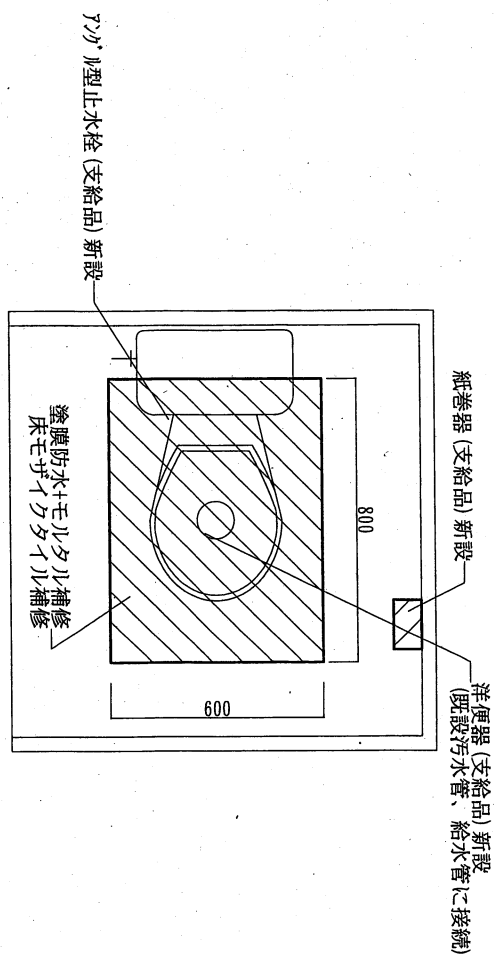


便所既設側面図 S=1:30

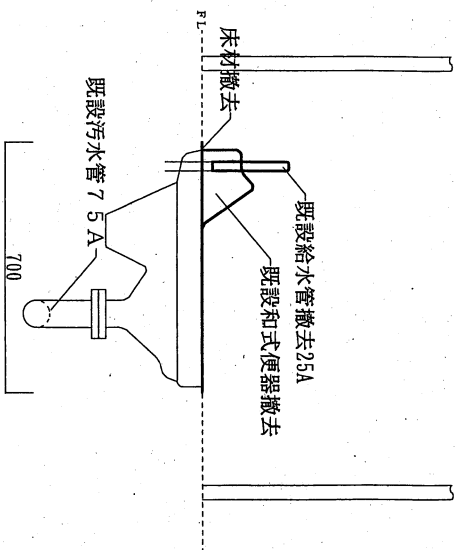
件名	75号建物便所取替工事					
図面名称	便所既設平面図・便所既設側面図					
縮尺	図示	図面番号	4/6	作成年月日	令和4年12月16日	
陸上自衛隊 玖珠駐屯地業務隊 管理科						



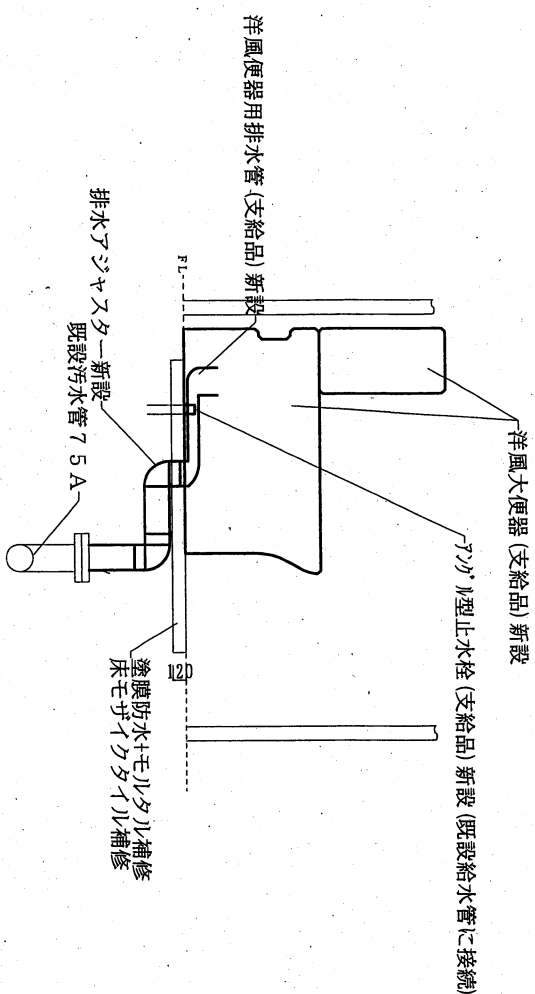
便器取替標準平面詳細図 (改修前) S=1:1.5



便器取替標準平面詳細図 (改修後) S=1:1.5



便器取替標準断面詳細図 (改修前) S=1:1.5



便器取替標準断面詳細図 (改修後) S=1:1.5

件名 75号建物便所取替工事

図面名称 便器取替標準詳細図

縮尺 1/6 図面番号 6/6 作成年月日 令和4年12月16日

陸上自衛隊 玖珠駐屯地業務隊 管理科