




# 94号建物空調機設置工事

業務隊長		管理科長		管理班長		施設管理 専門官		工事企画		管財		電気係長		設計者	
件名	94号建物空調機設置工事														
図面	表紙														
縮尺	作成年月日 4. 10. 7														
玖珠駐屯地業務隊															

# 仕様書

## 1 件名

94号建物空調機設置工事

## 2 場所

大分県玖珠郡玖珠町大字帆足2494番地 玖珠駐屯地内

## 3 概要

駐屯地内陸士隊舎5階に新設空調機1台を設置する。

## 4 一般事項

- (1) 本工事は、国土交通省大臣官房官庁営繕部監修「公共建築工事標準仕様書(電気・機械設備工事編)」、「公共建築改修工事標準仕様書(電気・機械設備工事編)」本工事仕様書、図面、メーカー提出説明書に基づき施工すること。
- (2) 本工事に関して仕様書・図面に明記なき事項であっても、技術上当然実施すべき事項については請負者の負担において実施すること。
- (3) 本工事に際して、展義が生じた場合には監督官と協議のうえ施工すること。
- (4) 写真は作業前・各工程・完了後・使用材料及び監督官の指示する箇所を状況・目的が明確に判断できるように撮影し、工事用アルバムに整理して1部提出すること。
- (5) 請負者の駐屯地の出入り及び行動範囲については監督官の指示に従い、それ以外の区域に立入らないこと。
- (6) 安全管理には万全を期すること。万一、障害が生じた場合は請負者の責任において処置すること。
- (7) 施工に際しては、既設施設の保護には十分注意し、施工範囲外に損傷を与えた場合は、速やかに監督官に報告するとともに請負者の責任において修復すること。
- (8) 本工事により発生した発生材(金属屑類)は、駐屯地指定の発生材調書と共に監督官に引継ぎ、監督官の指示する場所に集積するものとする。また、金属屑類以外の発生材は請負業者の負担において適正に処分し、マニフェストE票の写しを提出すること。
- (9) 請負業者は、請負契約後速やかに下記書類各1部を監督官へ提出するものとする。  
計画工程表、現場代理人等通知書、着工届、空調機承認図及びその他監督官が指示した書類
- (10) 請負業者は、施工完了後速やかに下記書類各1部を工期内に監督官へ提出するものとする。  
完成届、実施工程表、工事写真、出荷証明書、発生材調書及びその他監督官が指示した書類
- (11) 完成検査は、工事完了及びすべての書類提出をもって工期内に実施するものとする。
- (12) 本設計図書に記載された寸法は標準寸法であり、施工に際しては、原寸等を確認し施工する。

## 5 特記事項

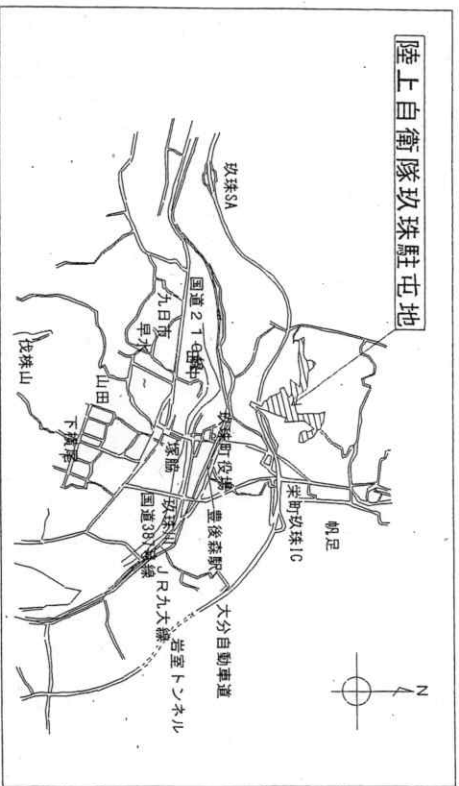
- (1) 本工事に使用する資材はすべて新品とし、監督官の検査を受け合格した物を使用すること。
- (2) 本工事の施工にあたり、工程表、停電作業計画書はあらかじめ監督官の承認を受けるものとする。
- (3) 作業に際しては、冷媒フロン類取扱技術者の有資格者が実施するものとする。
- (3) 空調機はグリーン購入法調達基準適合品・2015年省エネ基準値クリア品または同等品を選定し使用冷媒ガスはR32とする。
- (4) ドレン配管にはドレンポンプキットを使用し、配管途中にはトラップを発生させないこと。
- (5) 本体据え付けには、防振ゴム等の必要な防振措置を施すこと。

- (6) 配管ダクトは樹脂製の物を使用し、見ばえよく設置すること。
- (7) 冷媒配管完了後は、耐圧・気密試験及び真空引き作業を実施すること。
- (8) 機器設置後は、試運転調整を行い異常がないことを確認する。
- (9) 工事完了後、総括抵抗試験の結果報告書を作成のうえ、床下に1部提出すること。
- (10) 本工事では原則として駐屯地の用水使用はできない。やむを得ず使用する場合は、仮設メーターを設置し使用料を徴収する。また、作業に必要な電源は請負業者で準備するものとする。
- (11) 本工事に際しては、安全管理及び火災予防に留意し、指定した場所以外での喫煙を禁止する。
- (12) その他不明な点は監督官の指示を受けること。

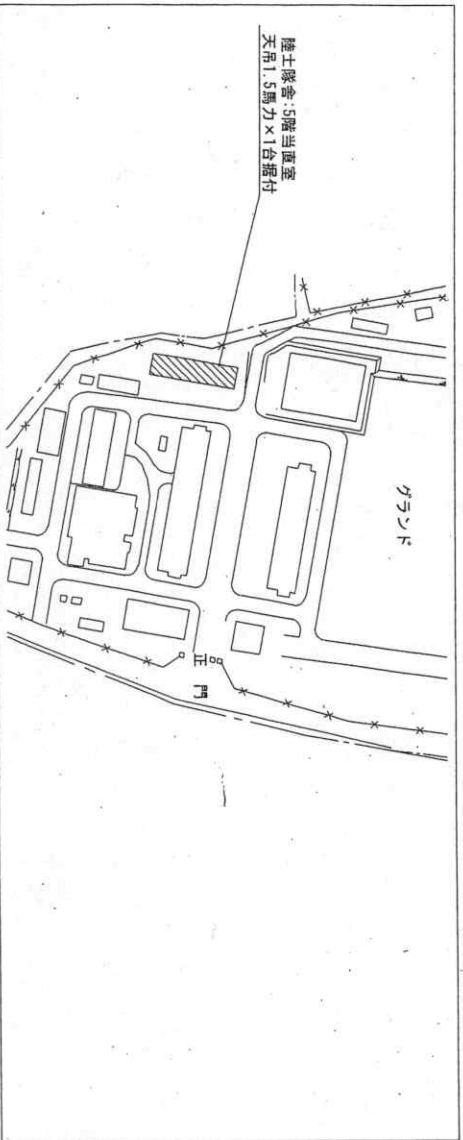
## 6 新設空調機

室名	方式	電源	馬力(能力)	冷房能力	暖房能力	冷媒管サイズ	リモコン台数
WAC隊舎当直室	天井	単相 200V	1.5馬力(940)	3.6(1.7~4.0)KW	4.0(1.8~5.3)KW	6.4. 12.7	ワイヤード 1

件名	94号建物空調機設置工事		
図名	仕様書	縮尺	図示
図面枚数	2 / 5	作成	4.10.7
玖 珠 駐 屯 地 業 務 隊			



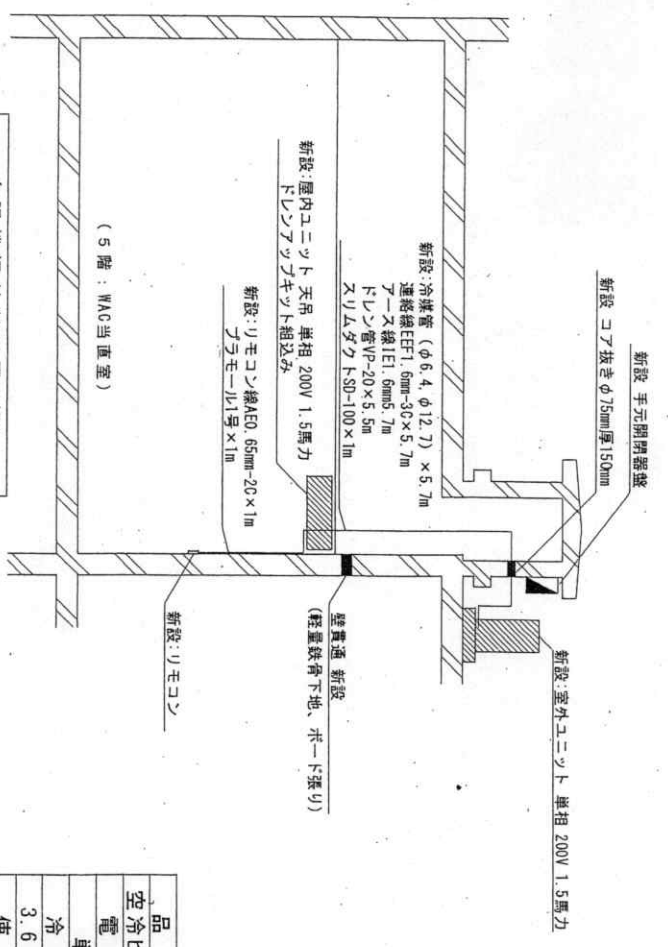
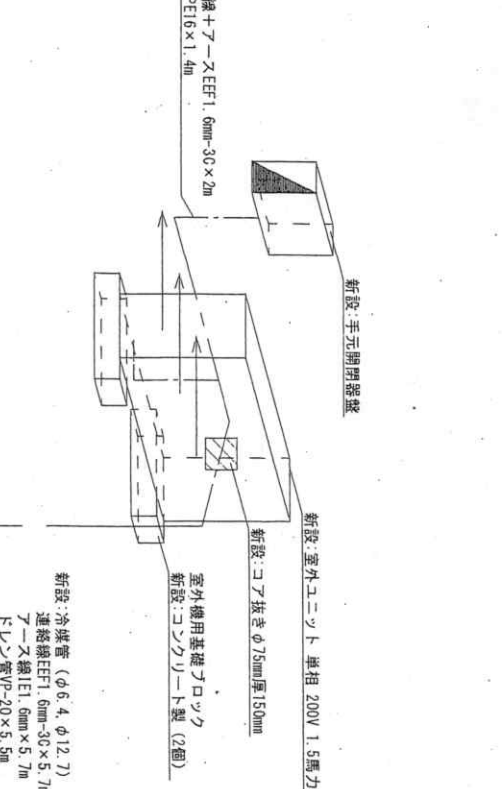
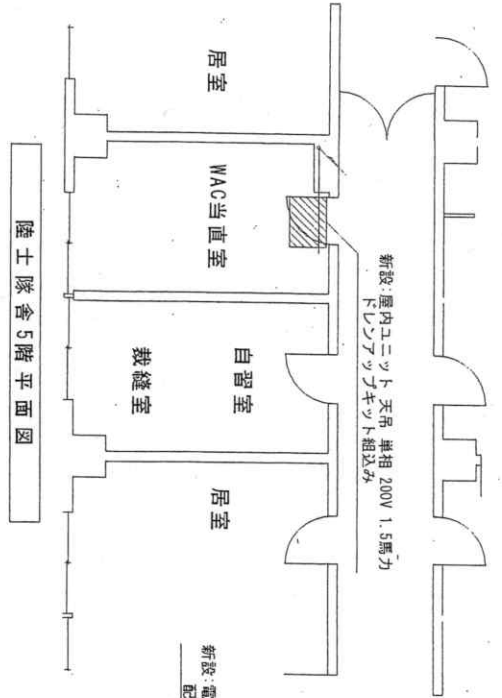
案内図 S=1/50000



配置図 S=1:X

件名	94号建物空調機設置工事			
図名	案内図、配置図	縮尺	図示	
図面枚数	3 / 5	作成	4.10.7	
姫路駐屯地業務隊				



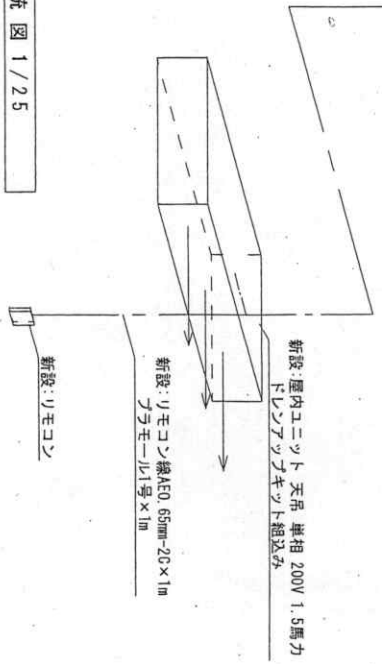


空調機据付断面図 1/50

空調機仕様

品名	馬力	形式
空冷ヒートポンプ式空調機	1.5馬力 (P40)	屋内吊形
電源種別	単相200V	天吊形
冷房能力	3.6 (1.7~4.0) kW	暖房能力
使用冷媒ガス	R32	配管径
		液φ6.4, ガスφ12.7

配管系統図 1/25



94号建物空調機設置工事

件名	縮尺	図示
94号建物空調機設置工事	縮尺	図示
図名	WAC当直室設置詳細図	
図面枚数	5 / 5	作成
		4.10.7