


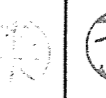
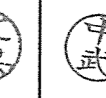





表紙共5枚

# 北熊本(R4)整備工場等シャッター補修

件名	北熊本(R4)整備工場等シャッター補修					縮尺	—
図名	表紙					図番	1/5
業務隊長	管理科長	営繕班長	施設管理	管財主任	企画主任	エネ管	設計者
							
陸上自衛隊北熊本駐屯地 業務隊管理科営繕班						令和4年12月7日	

# 仕 様 書

1 工事件名：北熊本(R4)整備工場等シャッター補修

2 工事場所：熊本県熊本市北区八景水谷2丁目17番1号 陸上自衛隊北熊本駐屯地

3 履行期間：契約締結日 ～ 令和5年3月31日まで

## 4 概 要

- |             |                           |        |
|-------------|---------------------------|--------|
| (1) 617号車庫  | 軽量手動シャッター補修(W2860×H1870)  | ・・・1箇所 |
| (2) 50号整備工場 | オーバースライドドア取替(W5300×H4300) | ・・・2箇所 |
| (3) 52号整備工場 | オーバースライドドア取替(W5300×H4300) | ・・・1箇所 |
| (4) 674号保管庫 | オーバースライドドア補修(W4500×H4300) | ・・・1箇所 |

## 5 一般事項

- (1) 本仕様書については、「北熊本(R4)整備工事等シャッター補修」に適用する。
- (2) 本仕様書に記載無き事項及び用語の定義については、以下によるものとする。  
【国土交通省大臣官房官庁営繕部監修】  
・公共建築工事標準仕様書（建築工事編） 最新版  
・公共建築改修工事標準仕様書（建築工事編） 最新版
- (3) 作業時期及び実施工程等は、事前に監督官と打ち合わせを実施するものとする。
- (4) 本作業の写真は、着手前・作業中・完了後及び監督官の指示する箇所を撮影し、A4判写真帳に整理後、一部監督官に提出するものとする。
- (5) 作業に際し、他の箇所に損傷を与えないよう十分注意して実施し、万一損傷を与えた場合は、受注者の負担において速やかに原形に復旧するものとする。
- (6) 作業中は安全管理に十分留意するものとする。
- (7) 本仕様書及び作業に際し、疑義等が生じた場合は、監督官と協議の上実施するものとする。
- (8) 本作業に際して、本仕様書に記載無き事項についても、作業上当然すべき事項は、受注者の負担で実施するものとする。
- (9) 本作業で使用する材料は全て新品とし、監督官の検査を受けた合格品のみを使用する。
- (10) 本作業では、原則として、分屯地の用水及び電力は使用できない。使用する場合は監督官等の許可を得て使用し、受注者側で仮設メーターを設けたうえで、使用料を全額負担するものとする。
- (11) 受注者は、毎日施工終了後に現場の整理整頓及び清掃を実施することとする。
- (12) 受注者は、自衛隊敷地内への立入り及び敷地内での行動については、当該分屯地の規則及び駐屯地関係者の指示を遵守して行うものとし、施工場所以外への立入りを禁止する。やむおえず作業場所以外への立入りを必要とする場合は、監督官の許可を得るものとする。
- (13) 監督官の示す書類等は、速やかに提出するものとする。
- (14) 改正建築業法に基づき、受注者は下請契約を締結する場合は、あらかじめ施工体制台帳を提出し、監督官の確認を受けるものとする。
- (15) 契約期間内に完成検査まで確実に終了させるものとする。

## 6 特記事項

### (1) 共 通

- ア 本仕様書に記載の数量については、計画数量のため、受注者は作業前に計測するものとする。
- イ 新設する建具については、事前に承認図を作成し、監督官の承認を得るものとする。
- ウ 本作業で発生した発生材については、金属屑のみ官側に返納し、監督官の指定した場所へ運搬集積するものとする。その際、発生材調書を監督官に一部提出するものとする。  
金属屑以外の発生材については、受注者の負担において産業廃棄物処分を行うものとする。  
その際、マニフェストの写しを一部監督官に提出するものとする。

### (2) 仮 設

- ア 既存部分の汚損等を防ぐため、適切な養生を行うものとする。
- イ 足場は、労働安全衛生法、建築基準法、建設工事講習災害防止対策要綱(建築工事編)、その他関係法令等に従い、適切な材料及び構造のものとし、適切な保守管理を行う。

### (3) 建 具

#### ア 軽量シャッター

- (ア) 補修する軽量シャッターの開閉方式については、手動式(動力スプリング)とする。
- (イ) 使用するスラットの材質は、JIS G 3312(塗装溶融亜鉛めっき鋼板及び鋼帯)に基づくものとする。
- (ウ) 部材の厚さは下表のとおりとする。

部 材	厚 さ
スラット	0.5mm
シャッターケース	0.4mm
ガイドレール	1.0mm

- (エ) 塗装は全てSOP塗りとする。
- (オ) その他の特記については、建具製作所の仕様とする。

#### イ オーバーヘッドドア

- (ア) 使用するセクションの材質は、JIS A 4715に基づくスチールタイプ及びアルミニウムタイプとする。
- (イ) ガイドレールに使用する材料は、ステンレス鋼板とする。
- (ウ) 部材の厚さは下表のとおりとする。

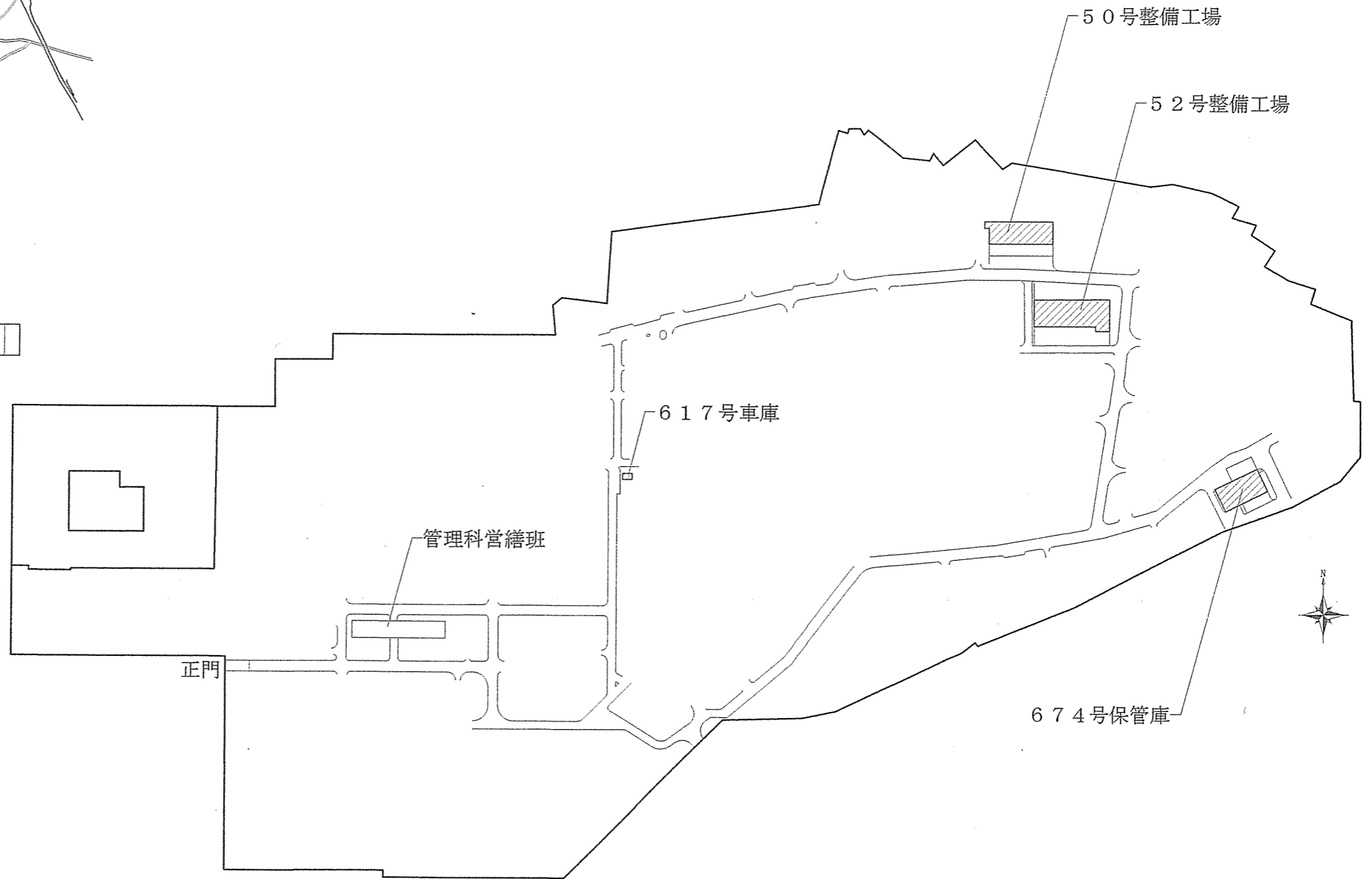
部 材	厚 さ
セクション：スチール	0.5mm
セクション：アルミニウム	0.6mm
ガイドレール：ステンレス	2.0mm

- (エ) 塗装は全てSOP塗りとする。
- (オ) 取替を行うオーバーヘッドドアは、耐風圧125kgf/m<sup>2</sup>のものとする。
- (カ) その他の特記については、建具製作所の仕様とする。

件 名	北熊本(R4)整備工場等シャッター補修	縮 尺	—
図 名	特記仕様書	図 番	2/5
陸上自衛隊北熊本駐屯地 業務隊管理科営繕班			令和4年12月7日

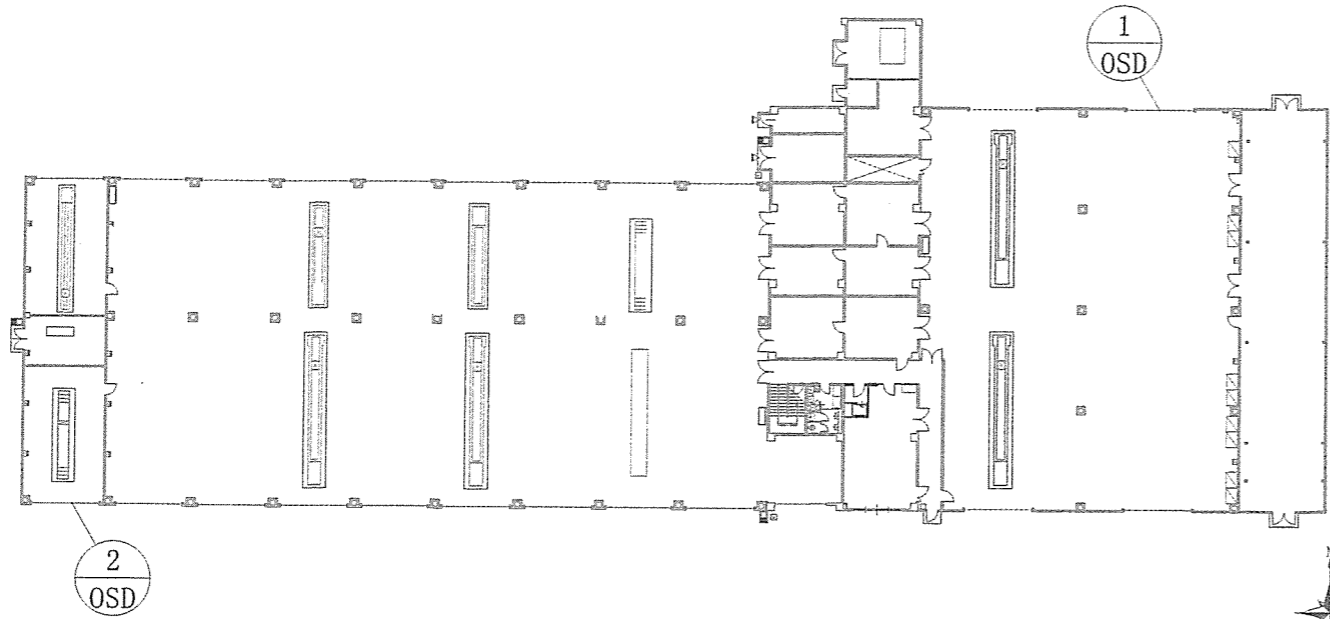


北熊本駐屯地案内図 S=1/100,000

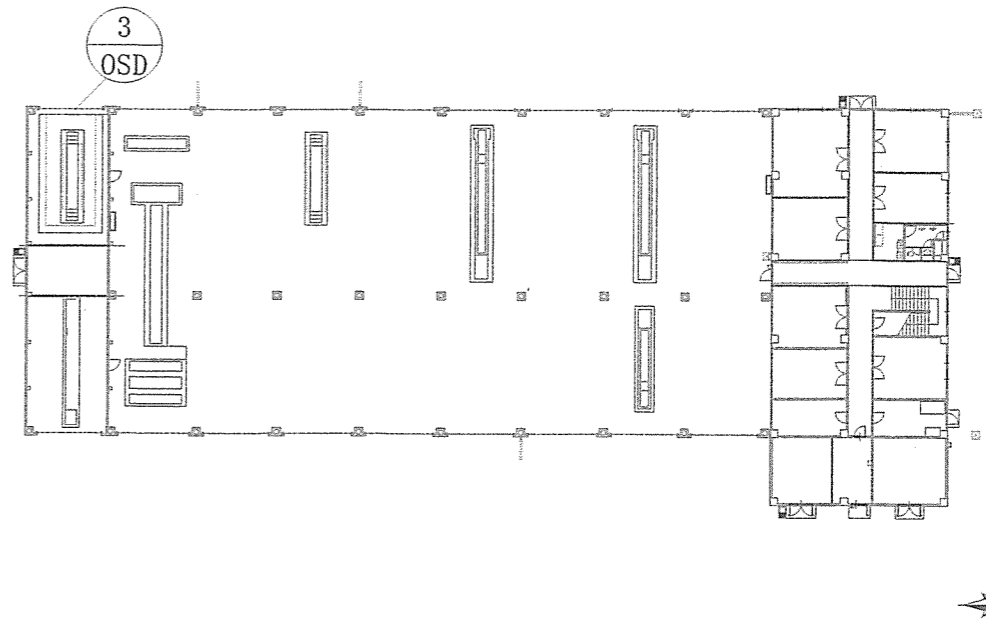


北熊本駐屯地配置図 S=1/5,000

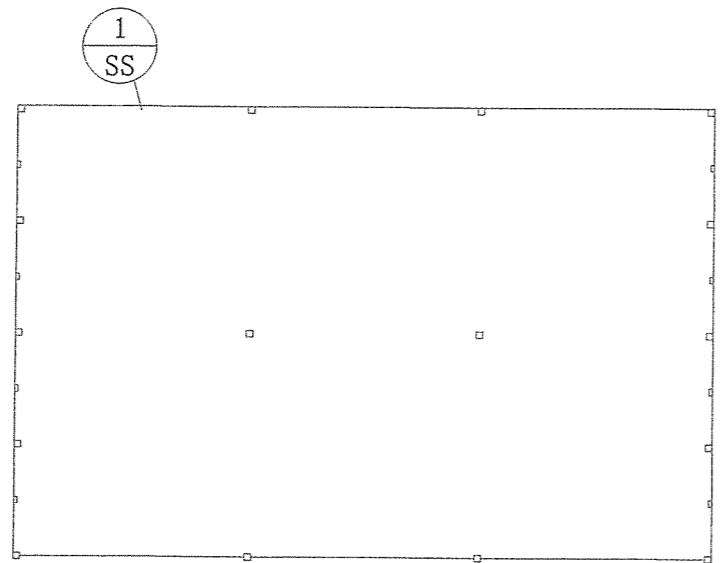
件名	北熊本(R4)整備工場等シャッター補修	縮尺	図示
図名	案内図、配置図	図番	3/5
陸上自衛隊北熊本駐屯地 業務隊管理科営繕班		令和4年12月7日	



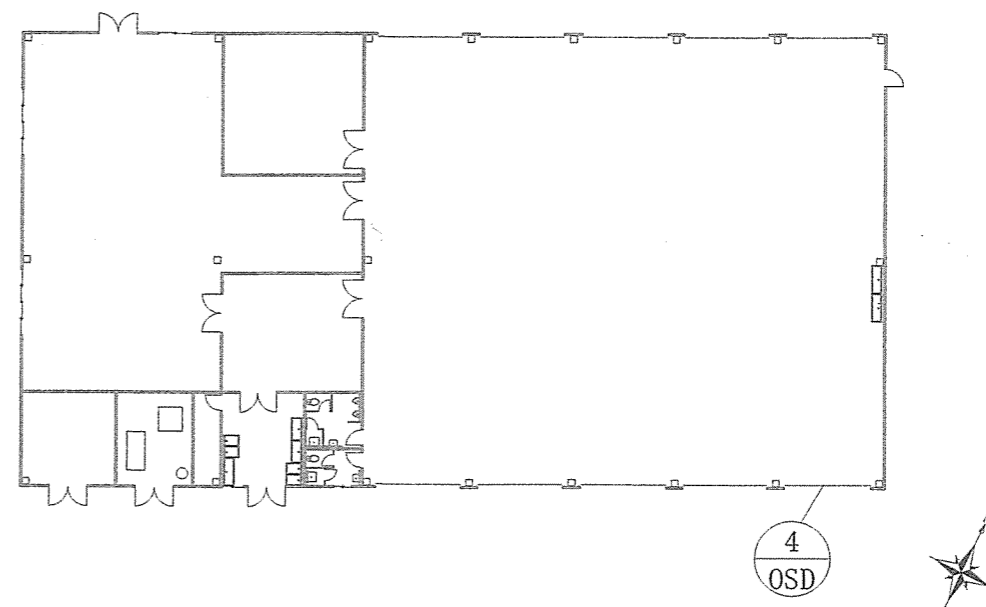
50号整備工場 1F 平面図 S=1/600



52号整備工場 1F 平面図 S=1/600

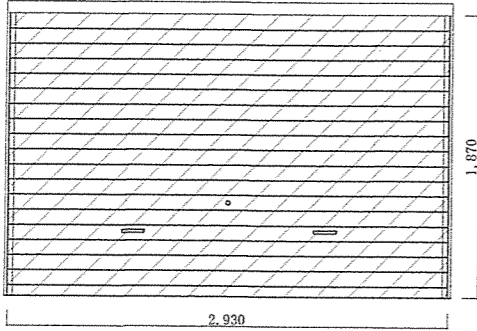
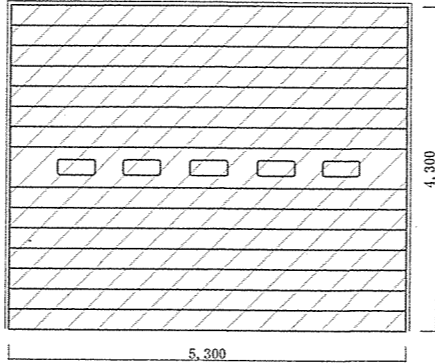
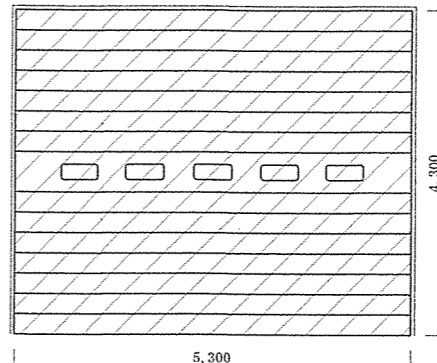
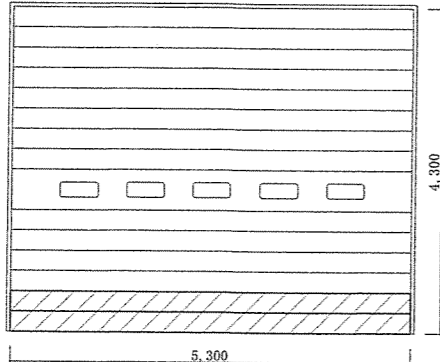
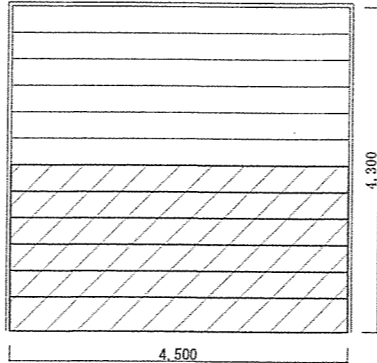
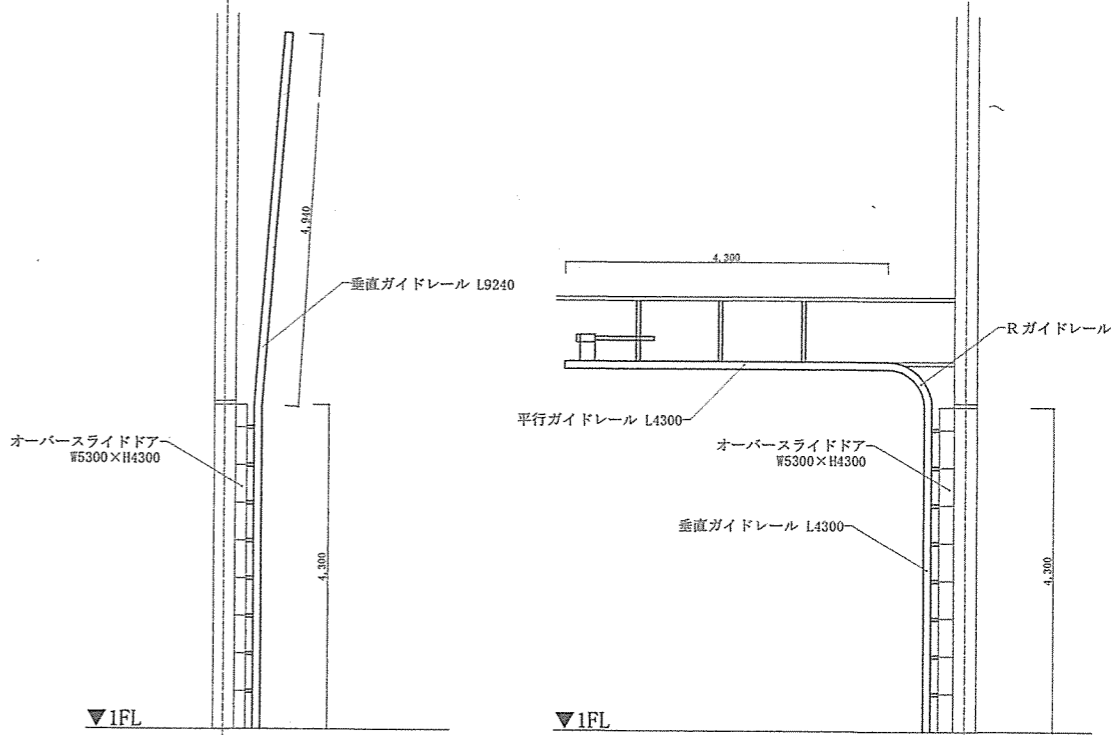


617号車庫 平面図 S=1/100



674号保管庫 平面図 S=1/400

件名	北熊本(R4)整備工場等シャッター補修	縮尺	図示
図名	平面図	図番	4/5
陸上自衛隊北熊本駐屯地 業務隊管理科営繕班		令和4年12月7日	

符号・名称	[SS-1]スチール製軽量シャッター S=1/50	[OSD-1]スチール製オーバースライドドア S=1/100	[OSD-2]スチール製オーバースライドドア S=1/100
姿 図	ヨドコー(製) 	バランス式フルパーチカル型 急降下防止装置装備品 	バランス式ハイリフト型 急降下防止装置装備品 
扉厚/枠見込	—	パネルφ0.5 / 枠見込み50	パネルφ0.5 / 枠見込み50
材質/仕上	スチール製 / SOP塗	スチール製 / SOP塗	スチール製 / SOP塗
補修内容	スラット×1式 スプリング(0.5t)×1本 ハイロック外錠(スラット付)×1枚 樹脂製手掛け(スラット付)×1枚 両水切り×1本	重量オーバースライドドア S-100×1式 ステンレス製垂直レール 2.0単体×2本 丸方明り窓 アクリル3.0 570×150×5枚 チェーンホイスト式開閉装置×1式 パーチカル型増金×1式	重量オーバースライドドア S-75×1式 ステンレス製垂直レール 2.0アッセンブリ×2本 ステンレス製水平レール 2.0アッセンブリ×2本 ステンレス製Rレール 2.0アッセンブリ×2本 丸方明り窓 アクリル3.0 570×150×10枚 ハイリフト型増金×1式
符号・名称	[OSD-3]スチール製オーバースライドドア S=1/100	[OSD-4]スチール製オーバースライドドア S=1/100	
姿 図	バランス式フルパーチカル型 	バランス式ハイリフト型 	
扉厚/枠見込	パネルφ0.5 / 枠見込み50	パネルφ0.8 / —	
材質/仕上	スチール製 / SOP塗	アルミ製 / SOP塗	
補修内容	中間パネル×1枚 ボトムパネル×1枚 サイドヒンジ×2個 ボトムヒンジ×2個 ローラ×4本	ボトムパネル×1枚 鍵付きパネル×1枚 中間パネル×4枚	
	【617号車庫】×1	【50号整備工場北側】×1	【50号整備工場南側】×1
	【52号整備工場】×1	【674号整備工場】×1	
	[OSD-1]標準断面図 S=1/100	[OSD-2]標準断面図 S=1/100	

件名	北熊本(R4)整備工場等シャッター補修	縮尺	図示
図名	建具表、断面図	図番	5/5
陸上自衛隊北熊本駐屯地 業務隊管理科営繕班		令和4年12月7日	