
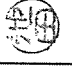



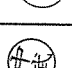
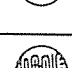
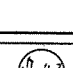


表紙共 6 枚

# 北熊本(R4)隊舎他建具補修

件名	北熊本(R4)隊舎他建具補修					縮尺	一
図名	表紙					図番	1/6
業務隊長	管理科長	営繕班長	施設管理	管財主任	企画主任	エネ管	設計者
							
陸上自衛隊北熊本駐屯地 業務隊管理科営繕班							
令和4年12月5日							

# 仕様書

1 工事件名：北熊本(R4)隊舎他建具補修

2 工事場所：熊本県熊本市北区八景水谷2丁目17番1号 陸上自衛隊北熊本駐屯地

3 履行期間：契約締結日～令和5年3月31日まで

## 概要

- (1) 280号ポンプ室 鋼製片開きフラッシュ扉取替 (W845×H2000)
- (2) 562号射撃場 鋼製両開きフラッシュ扉取替 (W3040×H2540)
- (3) 562号射撃場 鋼製片開きフラッシュ扉取替 (W1130×H2030)
- (4) 618号建隊舎 ステレンス製両開き自由扉補修 (W2515×H2485)
- (5) 640号整備場 ステレンス製両開き自由扉取替 (W1820×H2030)
- (6) 650号隊舎 ステレンス製両開き自由扉補修 (W2415×H2485)
- (7) 650号隊舎 鋼製片開きフラッシュ扉取替 (W900×H2000)
- (8) 650号隊舎 鋼製片開きフラッシュ扉取替 (W900×H2000)

## 5 一般事項

- (1) 本仕様書については、「北熊本(R4)隊舎他建具補修」に適用する。
- (2) 本仕様書に記載無き事項及び用語の定義については、以下によるものとする。  
【国土交通省大臣官房官庁営繕部監修】  
・公共建築工事標準仕様書(建築工事編) 最新版  
・公共建築改修工事標準仕様書(建築工事編) 最新版  
(3) 作業時期及び実施工程等は、事前に監督官と打ち合わせを実施するものとする。
- (4) 本作業の写真は、着手前・作業中・完了後及び監督官の指示する箇所を撮影し、A4判写真帳に整理後、一部監督官に提出するものとする。
- (5) 作業に際し、他の箇所に損傷を与えないよう十分注意して実施し、万一損傷を与えた場合は、受注者の負担において速やかに原形に復旧するものとする。
- (6) 作業中は安全管理に十分留意するものとする。
- (7) 本仕様書及び作業に際し、疑義等が生じた場合は、監督官と協議の上実施するものとする。
- (8) 本作業に際して、本仕様書に記載無き事項についても、作業上当然すべき事項は、受注者の負担で実施するものとする。
- (9) 本作業で使用する材料は全て新品とし、監督官の検査を受けた合格品のみを使用する。
- (10) 本作業では、原則として、分屯地の用水及び電力は使用できない。使用する場合は監督官等の許可を得て使用し、受注者側で仮設メーターを設けたりして、使用料を全額負担することとする。
- (11) 受注者は、毎日施工終了後に現場の整理整頓及び清掃を実施することとする。
- (12) 受注者は、自衛隊敷地内への立入り及び敷地外への行動については、当該分屯地の規則及び駐屯地関係者の指示を遵守して行うものとし、施工場所以外への立入りを禁止する。やむおえず作業場所以外への立入りを必要とする場合は、監督官の許可を得るものとする。
- (13) 監督官の指示書類等は、速やかに提出するものとする。
- (14) 改正建築業法に基づき、受注者は下請契約を締結する場合は、あらかじめ施工体制台帳を提出し、監督官の確認を受けるものとする。
- (15) 契約期間内に完成検査まで確実に終了させるものとする。

## 6 特記事項

- (1) 共通  
ア 本仕様書に記載の数量については、計画数量のため、受注者は作業前に計測するものとする。  
イ 新設する建具については、事前に承認図を作成し、監督官の承認を得るものとする。  
ウ 承認図には、耐風圧性、気密性、水密性に関して所定の性能を記載するものとする。  
エ 本作業で発生した発生材については、金属屑のみ官側に返納し、監督官の指定した場所へ運搬集積するものとする。その際、発生材については、金属屑のみに一部提出するものとする。  
オ 金属屑以外の発生材については、受注者の負担において産業廃棄物処分を行うものとする。  
カ その際、マニフェストの写しを、一部監督官に提出するものとする。  
キ 鍵の引き渡しは、3本1組を監督官に鍵引渡書と併せて提出するものとする。
- (2) 仮設  
ア 既存部分の汚損等を防ぐため、適切な養生を行うものとする。  
イ 足場は、労働安全衛生法、建築基準法、建設工事講習災害防止対策要綱(建築工事編)、その他関係法令等に従い、適切な材料及び構造のものとし、適切な保守管理を行う。
- (3) 建具  
ア 鋼製建具  
(7) 鋼板はJIS G 3302(溶融亜鉛めっき鋼板及び鋼帯)とする。  
(4) 鋼板の厚さは下表を標準とする。

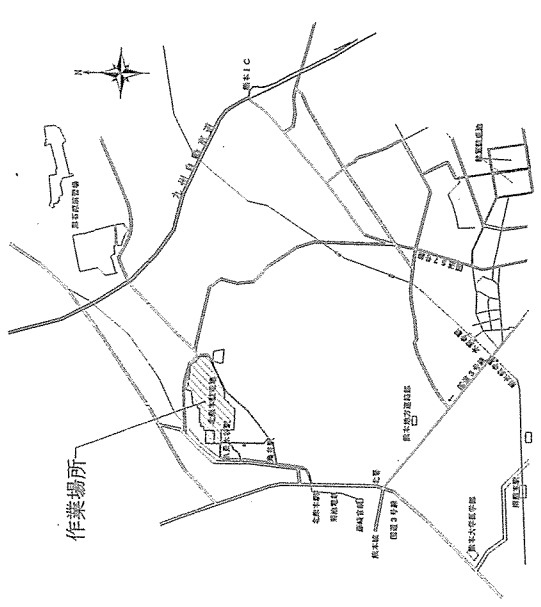
使用箇所	厚さ
一般部分	1.6mm
力骨	2.3mm
中骨	1.6mm
補強版の類	2.3mm以上

- (5) ガラスのシーリング材は、シリコン系(SR-1)とする。
- (6) 建具の塗装は、全てSOP塗りとする。
- (7) 建具枠は既設のままとするが、枠の状態が悪い場合は、補強又は下地処理後にペイント等を行う。
- (8) その他の特記については、建具製作所の仕様とする。
- イ ステンレス製建具  
(7) ステンレス鋼板はJIS G 4305(冷間延ばステンレス鋼板及び鋼帯)に基づき、種類はSUS304とする。  
(4) ステンレス鋼板の厚さは下表を標準とする。

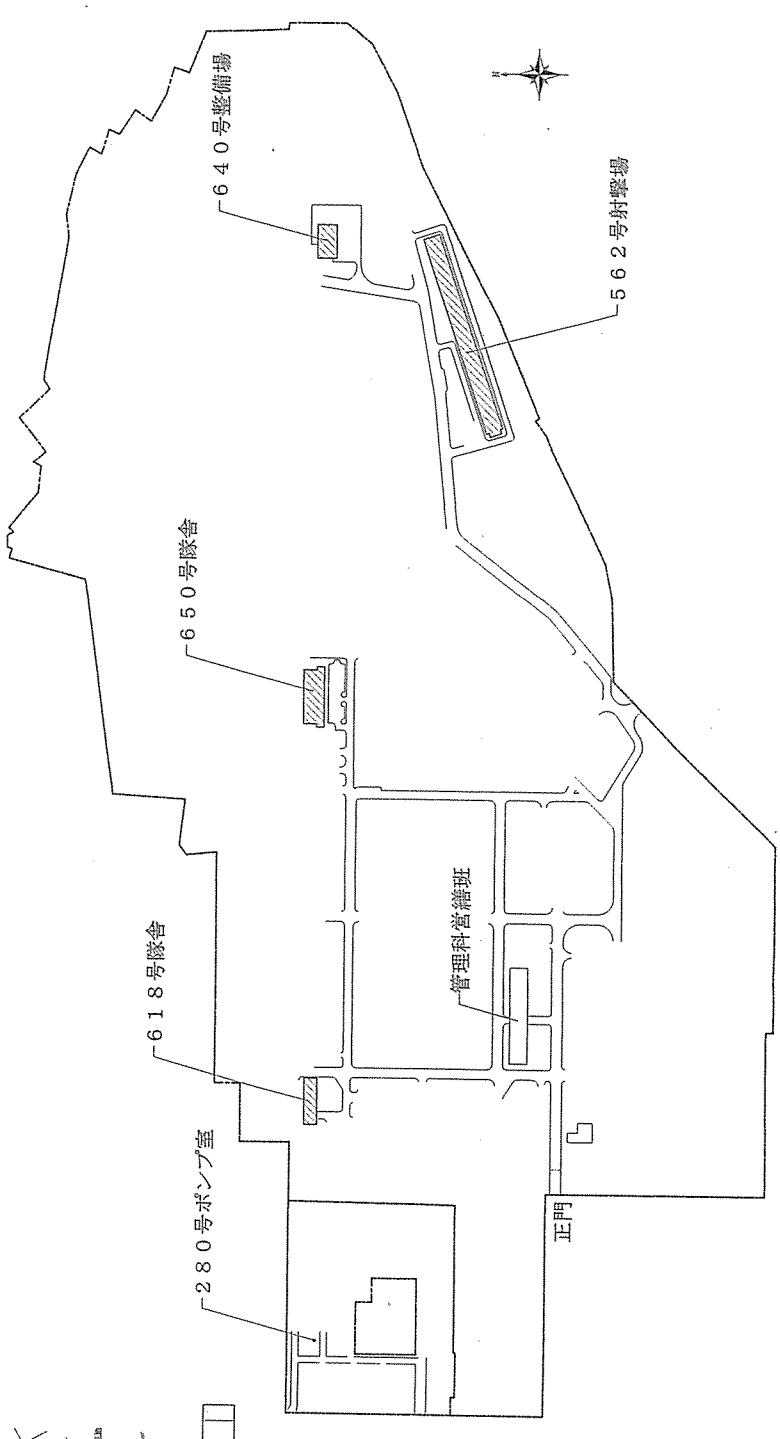
使用箇所	厚さ
一般部分	1.5mm
力骨	2.3mm以上

- (7) 使用する取付金具等の材質は、ステンレス製とする。
- (8) ステンレス材の表面仕上げは、HL仕上げとする。
- (9) ガラスのシーリング材は、シリコン系(SR-1)とする。
- (4) 図中に記載する、フロアヒンジの型式は、既設の型式であり、取替品はこれの同等品以上とする。
- (5) 取替を行うフロアヒンジは、ストッパ切替型とする。
- (7) フロアヒンジの取替後は、速度調整等を行い、監督官の確認を受けるものとする。
- (8) その他の特記については、建具製作所の仕様とする。

件名	北熊本(R4)隊舎他建具補修	縮尺	—
図名	特記仕様書	図番	2/6
陸上自衛隊北熊本駐屯地 業務管理科営繕班		令和4年12月5日	

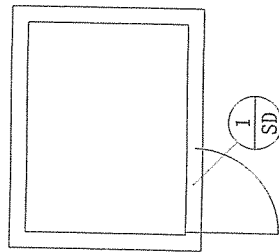


北熊本駐屯地案内図 S=1/100,000



北熊本駐屯地配置図 S=1/5,000

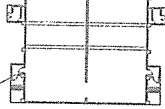
件名	北熊本(84)隊舎他建具補修	縮尺	図示
図名	案内図、配置図	図番	3/6
陸上自衛隊北熊本駐屯地 業務隊管理科営繕班		令和4年12月5日	



1  
SD

280号ポンプ室平面図 S=1/50

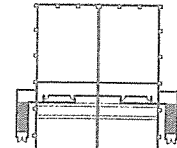
2  
SD



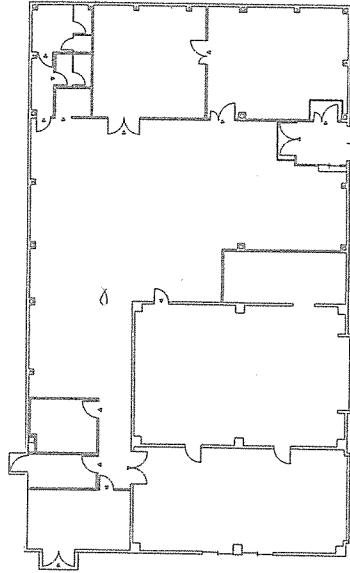
3  
SD



3  
SD

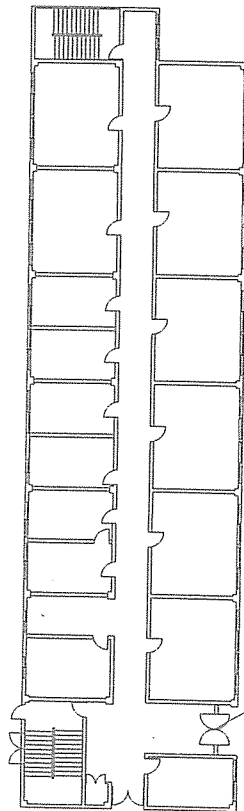


562号射撃場平面図 S=1/1,000



3  
SSD

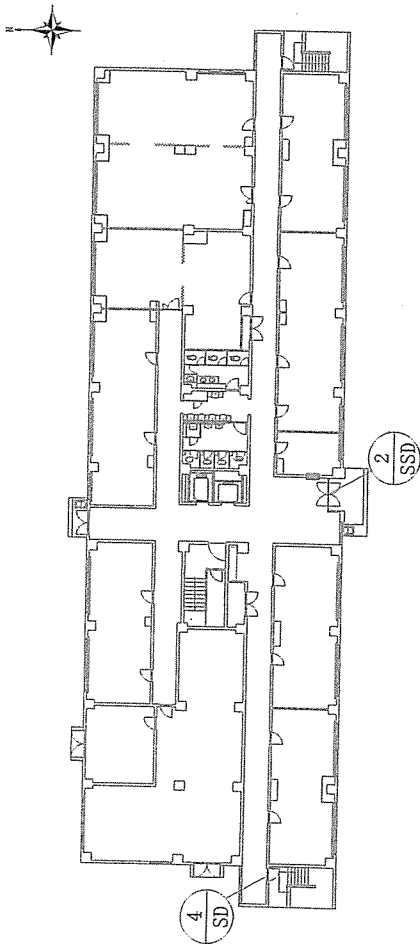
640号整備場平面図 S=1/300



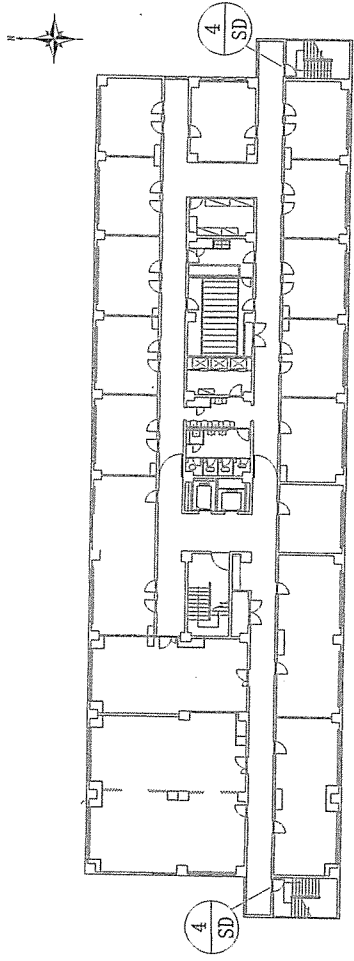
1  
SSD

618号隊舎平面図 S=1/300

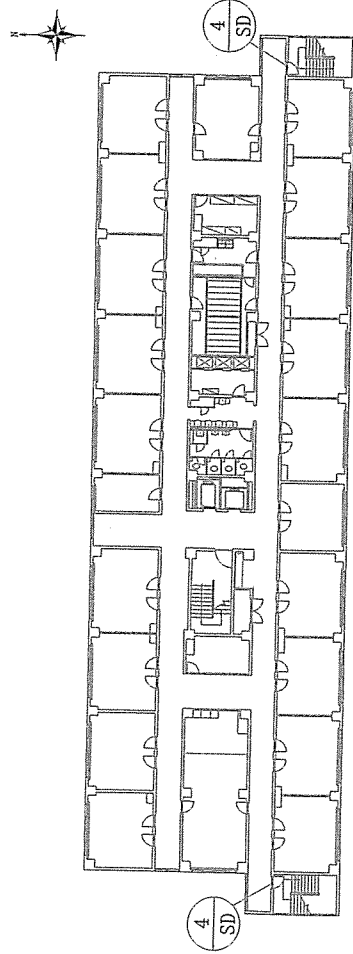
件名	北熊本(64)隊舎他建具補修	縮尺	図示
図名	平面図	図番	4/6
陸上自衛隊北熊本駐屯地 業務隊管理科管理班		令和4年12月6日	



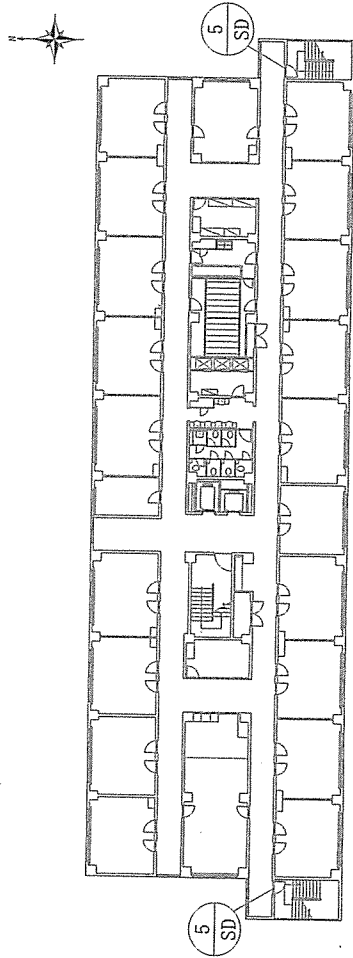
650号隊舎1F平面図 S=1/400



650号隊舎2F平面図 S=1/400



650号隊舎4F-6F平面図 S=1/400



650号隊舎7F平面図 S=1/400

件名	北熊本(R)隊舎他建具補修	縮尺	図示
図名	平面図	図番	5/6
陸上自衛隊北熊本駐屯地 業務隊管理科高輝班		令和4年12月5日	

符号・名称	[SD-1]鋼製片開き77インチ扉 S=1/50	[SD-2]鋼製片開き77インチ扉 S=1/50	[SD-3]鋼製両開き77インチ扉 S=1/50	[SD-4]鋼製片開き77インチ扉 S=1/50	[SD-5]鋼製片開き77インチ扉 S=1/50
図					
扉厚/枠見込	(撤去) 【ボンプ室】×1 (新設) 扉厚40 / 枠見込80	扉厚40 / 枠見込80	【射撃場扉】×2 扉厚65 / 枠見込120	【650号扉金TE-6F】×9 扉厚40 / 枠見込100	【650号扉金TE】×2 扉厚40 / 枠見込100
材質/仕上	スチール製 / SOP塗	スチール製 / SOP塗	スチール製 / SOP塗	スチール製 / SOP塗	スチール製 / SOP塗
ガラス	FRP板				
補修内容	扉撤去(特: 既設のまま) 開口部: 外面鉄格子撤去、丁番撤去×2 ドアチェッカー撤去×1、本締り錠撤去×1	扉新設(特: 既設のまま) 丁番×2、ドアチェッカー×2 本締り錠×1	扉取替(特: 既設のまま) 丁番×6、ドアチェッカー×2 グレモン錠×1	扉取替(特: 既設のまま) 丁番×2、ドアチェッカー×1 レバーハンドル×1、シリンドー錠×1	扉取替(特: 既設のまま) 丁番×2、ドアチェッカー×1 電子錠(テンキー付)×1
符号・名称	[SSD-1]ステンレス製両開き自由扉 S=1/50	[SSD-2]ステンレス製両開き自由扉 S=1/50	[SSD-3]ステンレス製両開き自由扉 S=1/50		
図					
扉厚/枠見込	【618号扉金】×1 扉厚50 / 枠見込100	【650号扉金】×1 扉厚50 / 枠見込100	【整備場】×1 扉厚50 / 枠見込150		
材質/仕上	ステンレス製 / HL	ステンレス製 / HL	ステンレス製 / HL		
ガラス	フロート板ガラス◎5.0	フロート板ガラス◎5.0	フロート板ガラス◎5.0		
補修内容	フロアヒンジ(HS-522CH U)×2	フロアヒンジ(HS-522CH E)×2 鍵受け×1、フランズ替とし(300L)×2 ロッド棒(30-25P)×1、ロッド棒(30-40P)×1	扉取替(特: 既設のまま) 丁番×6、戸当たり×2、ドアチェッカー×2 ステンレス製ドアハンドル×4、シリンドー錠×1		

件名	北熊本(R4)隊舎他建具補修
図名	建具表
縮尺	図示
図番	6/6
令和4年12月5日	陸上自衛隊北熊本駐屯地 業務隊管理科倉庫班