

北熊本（R4）50号建物自動火災報知設備補修

件名		北熊本（R4）50号建物自動火災報知設備補修										
図名		表紙										
業務隊長	管理科長	施設管理専門官	全圖主任	管財主任	電気係長	電気係	設計	縮尺				
(印)	(印)	(印)	(印)	(印)	(印)	(印)	(印)	(印)				
作成年月日		令和4年9月1日										
所屬		北熊本駐屯地業務隊管理科										
										図面番号	1/4	

特記仕様書

- 1 件名 : 北熊本 (R4) 50号建物自動火災報知設備補修
- 2 補修場所 : 熊本県熊本市北区八景水谷2丁目17番1号
陸上自衛隊 北熊本駐屯地
- 3 適用範囲 : 本仕様書は、陸上自衛隊北熊本駐屯地の50号建物において実施する、自動火災報知設備補修について適用する。
- 4 概要 : 本件は50号建物の自動火災報知設備において、落雷による異常が発生したため、火災受信機の取替及び避雷ユニット盤の増設を実施するもの。

- ・火災受信機取替 1面
- ・避雷ユニット盤増設 1面

- 5 一般事項 :
- (1) 本件は本設計図書によるほか、国土交通省大臣官房管官庁営繕部監修「公共建築(改修)工事標準仕様書」(以下標準仕様書)、諸規定、特記及びメモカー仕様に基き実施するものとする。
 - (2) 本件の施工に必要な施工計画書・材料等の承認願等は、事前に監督官へ提出し承認を受けること。
 - (3) 本補修中に、納まり・取り合い等の疑難が生じた場合は、監督官に通報し、その指示に従い実施する。なお、疑難なものについては請負業者負担で取替すること。
 - (4) 施工に当たり安全には十分注意を払い、作業員には機会あるごとに注意喚起すること。又作業の各行程毎に安全に対する検討を行い、必要な処置等を実施して安全管理を徹底すること。
 - (5) 本補修中既存設備等に損傷を与えた場合は監督官に報告し、請負者の責任において早急に補修し、原形に復旧させるものとする。
 - (6) 本補修により生じた発生材のうち、金属類及び監督官の指示する物は発生材調査を作成し、監督官の指示する場所に搬入すること。その他の発生材については請負業者の責任において適法処理する。

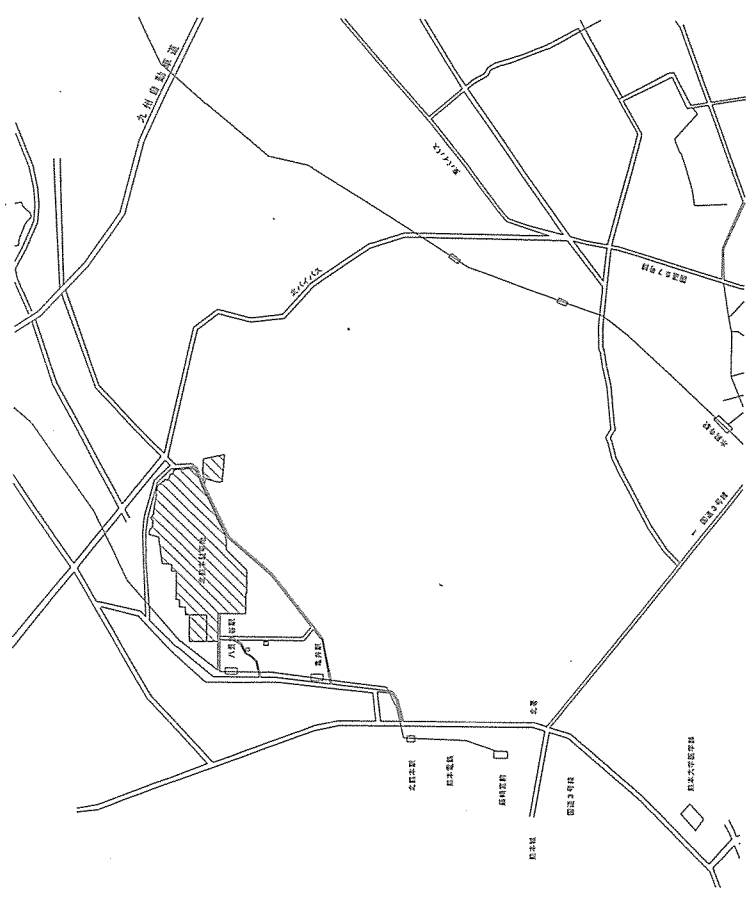
- (7) 本補修写真は、補修前・補修中・完成時において補修内容が明確に判断できるように撮影し、工事用アルバム(写真台帳)または、A4用紙に印刷したものを整理して提出すること。
補修完了後、ネガ又は写真データは確実に破棄すること。
- (8) 本件に際し、監督官の指示する書類等は速やかに作成し提出すること。
- (9) 本補修で使用する水道・電気料は、請負業者負担とする。

- 6 特記仕様 :
- (1) 本補修に使用する材料等は、本特記仕様書・図面に特記する場合を除き、すべて新品とする。
 - (2) 本補修にて使用する資材の規格等は下表のとおりとする。

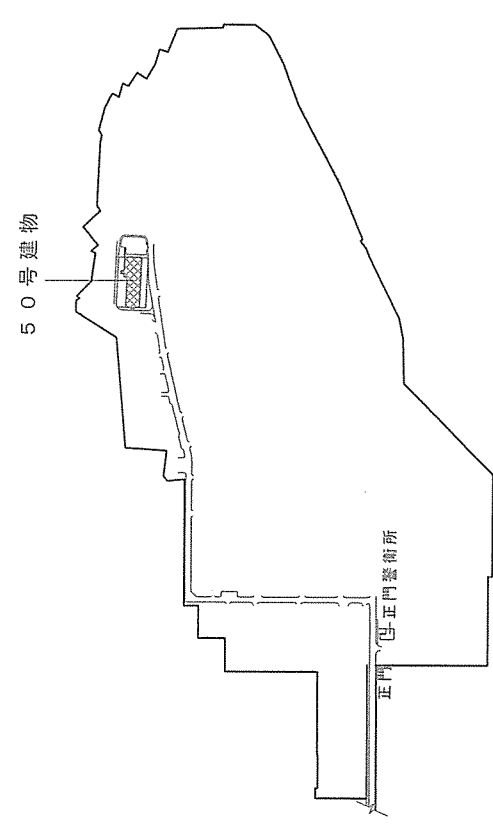
補修機器名	規格	数量
火災受信機	P型1線20回線 FGS105N-R 同等品 機器取納盤 FXPJ001-R(専用ボック) 同等品	1枚 1面
避雷ユニット	取納盤 : 500×400×100 同等品 SPD : SHB-P-R-NM(サック'検出機能付) 同等品 SPD : MZSR-200JK2(劣化表示付) 同等品 ケーブル中継用端子台10P用 同等品	1面 3台 1台 1台

- (3) 電線の追加ならびに結線の変更・延長等は本補修に含むものとする。
- (4) 本補修は、実施する設備に該当する各種資格の免状交付を受けた者が行い、事前に免状の写しを提出すること。
- (5) 機器の取替完了時には機器点検を実施し、報告書を提出すること。
- (6) 消防法の定めによる届出及び検査等は本補修に含むものとし、管轄の消防署へは適時適切に調整等を行うこと。

件名	北熊本 (R4) 50号建物自動火災報知設備補修	図面	2/4
図面	特記仕様書	番号	
作成年月日	令和4年9月1日	縮尺	
所属	北熊本駐屯地業務隊管理科		

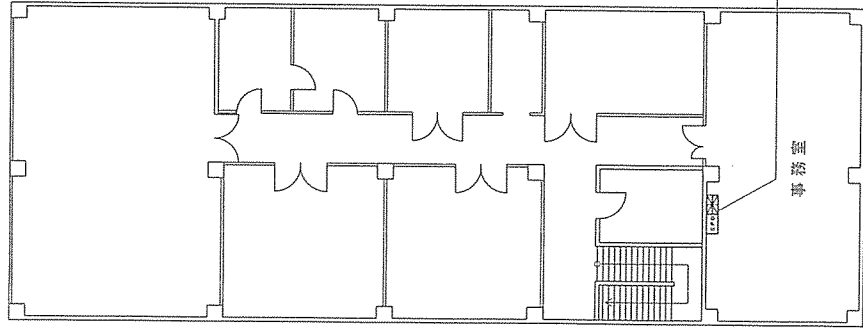


北熊本駐屯地案内図 S=1:50,000



配置図 S=1:9,000

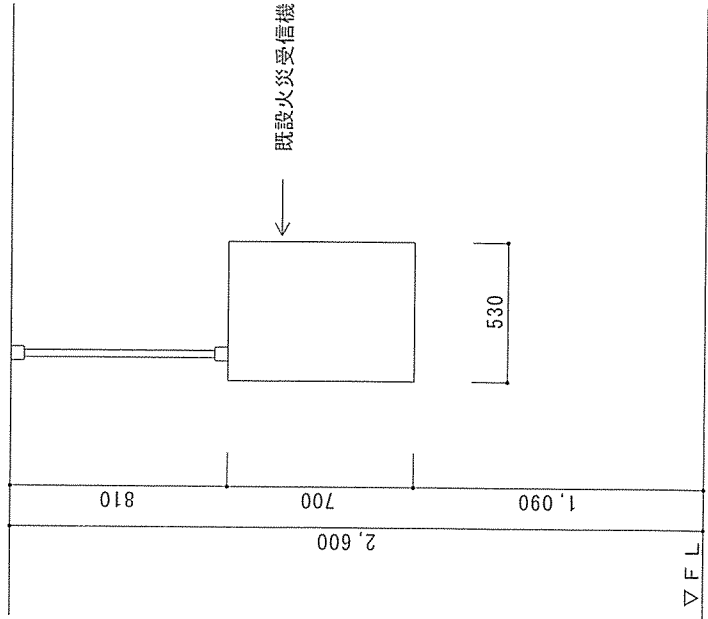
件名	北熊本(R4)50号建物自動火災報知設備補修			面番	3/4
図面	案内図・配置図			番号	
作成年月日	令和4年9月1日			縮尺	—
所属	北熊本駐屯地業務管理科				



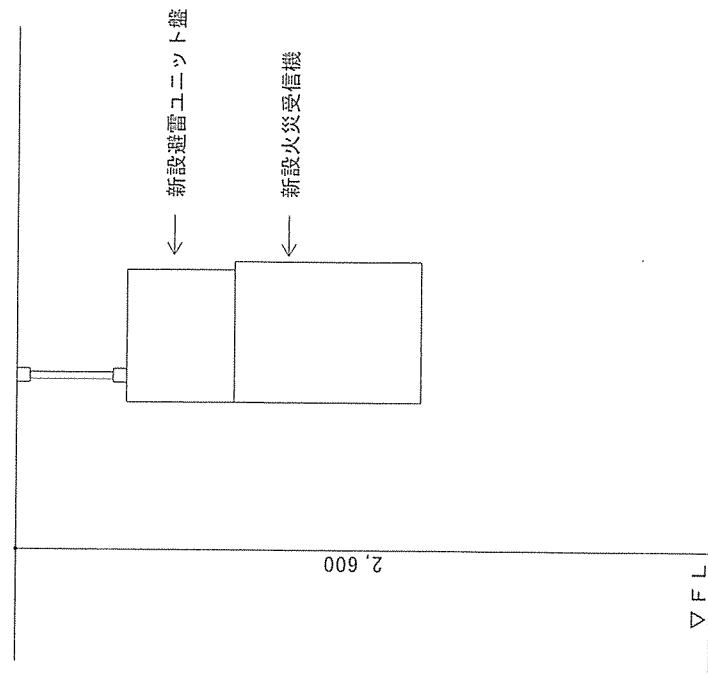
50号建物2階平面図 S=1:200

注記

既設火災受信機仕様
 型名：FCS129A
 種別：P型1級 蓄積式 壁掛型
 型式番号：型第9～123号
 回線数：20回線 (防排煙運動回線10)
 予備電源：DC24V 1.65Ah/5HR
 窓数：20



既設自動火災報知設備 立面図 S=1:20



補修後自動火災報知設備 立面図 S=1:20

件名	北熊本 (R4) 50号建物自動火災報知設備補修	図面	4/4
図面	平面図・立面図	番号	
作成年月日	令和4年9月1日	縮尺	—
所属	北熊本駐屯地業務隊管理科		