

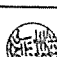






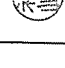

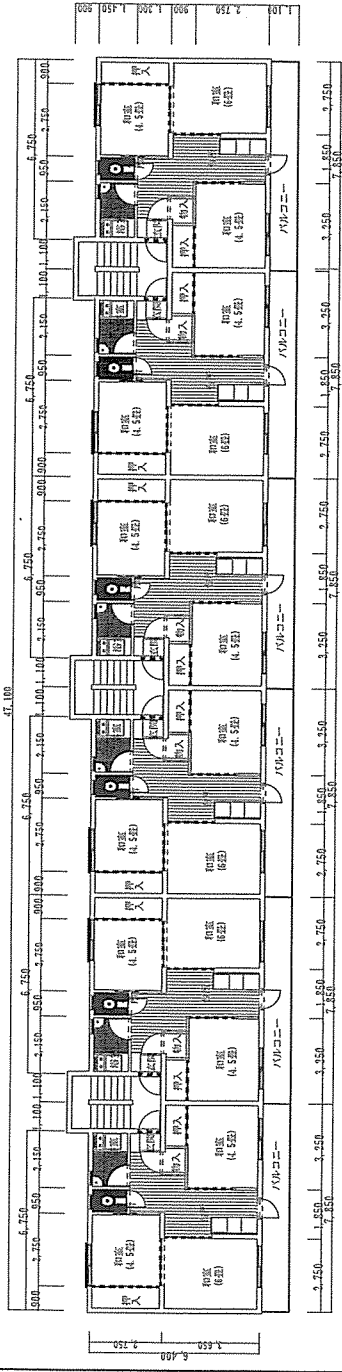


表紙共 12 枚

八景水谷 (R 4) 宿舍内部補修整備

合 議		
厚生科長	厚生班長	宿 舎 係
		

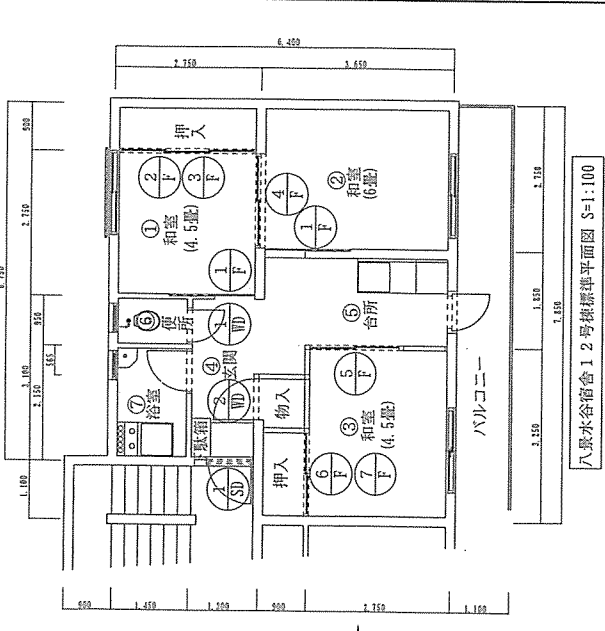
件 名	八景水谷 (R 4) 宿舍内部補修整備					縮 尺	—
図 名	表 紙					図 番	1/12
業務隊長	管理科長	営繕班長	施設管理	管財主任	工 務 管	企画主任	監 許 者
							
陸上自衛隊北熊本駐屯地 業務隊管理科営繕班							
令和5年1月26日							



【建具表 S=1:50】 ※0内寸法は、5F部分を表す。

記号・数量	①/F	②/F	③/F
形状			
補修内容	両面SOP塗装塗替(柵共) ④玄関	襖紙(大)張替(片面)1枚 ①和室、②和室	襖紙(大)張替(両面)3枚 ①和室押入
場所	80	21	21
材質・仕上	スチール・SOP	片面:新島ノ子貼、ﾌﾞﾘｯﾄﾞ合板t=4	襖紙:新島ノ子貼、裏面:裏面:雲花紙貼
金物	既存のまま	既存のまま	既存のまま
備考			

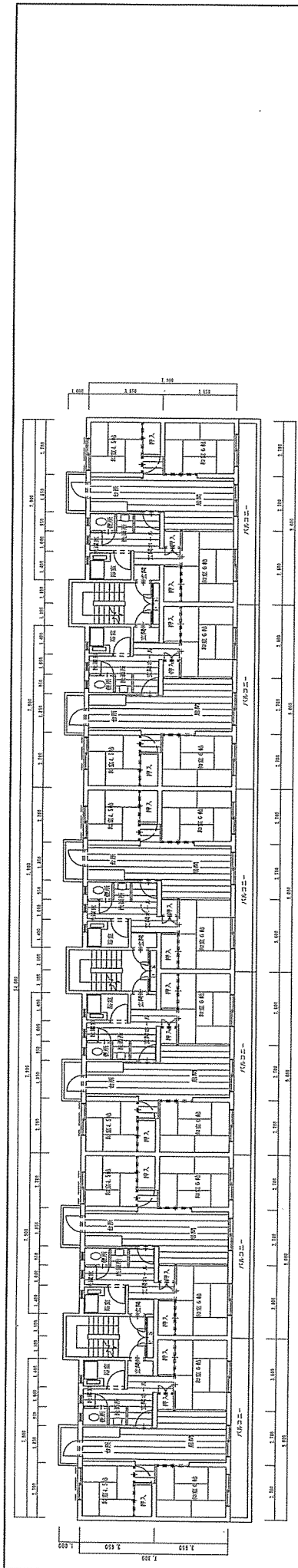
記号・数量	④/F	⑤/F	⑥/F	⑦/F
形状				
補修内容	襖紙(大)張替(両面)2枚 ②和室	襖紙(大)張替(片面)2枚 ③和室	襖紙(大)張替(両面)2枚 ③和室押入	襖紙(大)張替(両面)2枚 ③和室押入
場所	21	30	21	21
材質・仕上	片面:新島ノ子貼	片面:新島ノ子貼、ﾌﾞﾘｯﾄﾞ合板t=4	表面:新島ノ子貼、裏面:雲花紙貼	表面:新島ノ子貼、裏面:雲花紙貼
金物	既存のまま	既存のまま	既存のまま	既存のまま
備考				



八景水谷宿舎1.2号棟標準平面図 S=1:100

記号・数量	①/F	②/F
形状		
補修内容	片面SOP塗装塗替 ⑥煙所	片面SOP塗装塗替 ④玄関物入
場所	30	30
材質・仕上	片面:木製・SOP、ﾌﾞﾘｯﾄﾞ合板t=4	片面:木製・SOP、ﾌﾞﾘｯﾄﾞ合板t=4
金物	既存のまま	既存のまま
備考		

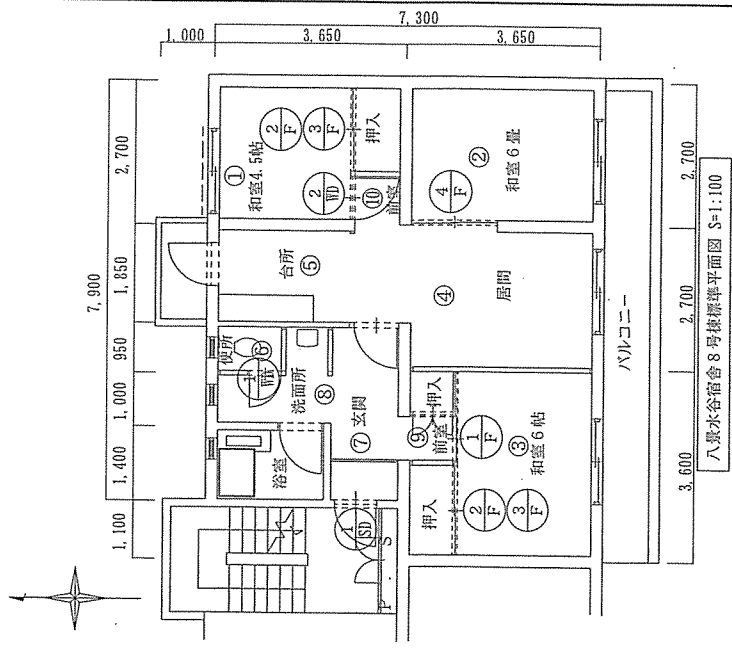
件名	八景水谷(R-4)宿舎内部補修整備	縮尺	図示
図名	平面図・建具表	図番	4/12
陸上自衛隊北熊本駐地 業務管理科管理科		令和5年1月26日	



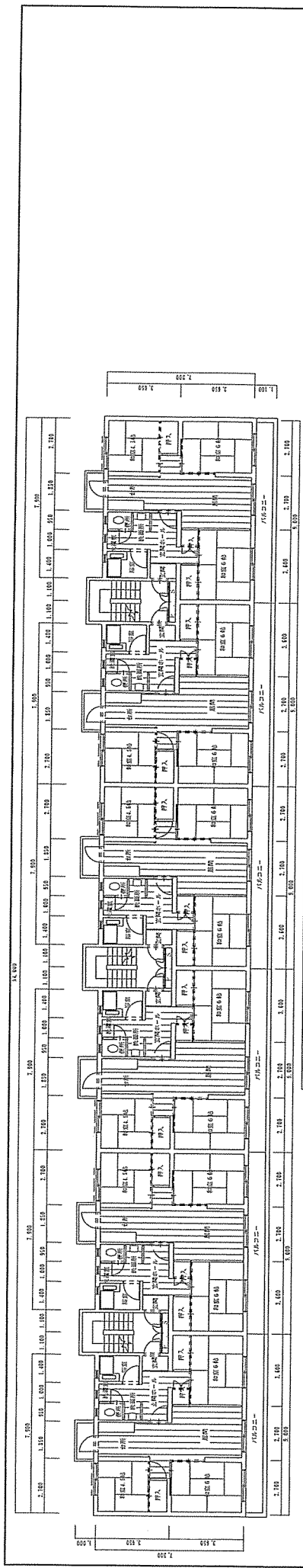
八景水谷宿舎 8号棟標準平面図 S=1:200

【建具表 S=1:50】※0寸寸法は、5F部分を表す。

記号・数量	$\frac{1}{S}$	$\frac{1}{F}$	$\frac{1}{F}$	$\frac{2}{F}$	$\frac{3}{F}$	$\frac{3}{F}$	× 2	× 2	× 1	× 1	× 1	× 1	× 1	× 1	× 1
形状															
補修内容	両面SOP塗装塗替(枠共)	襖紙(大)張替(片面)1枚	襖紙(大)張替(片面)1枚	襖紙(大)張替(片面)2枚	襖紙(大)張替(片面)2枚	襖紙(大)張替(片面)2枚	襖紙(大)張替(片面)2枚	襖紙(大)張替(片面)2枚	襖紙(大)張替(片面)1枚	襖紙(大)張替(片面)1枚	襖紙(大)張替(片面)1枚	襖紙(大)張替(片面)1枚	襖紙(大)張替(片面)1枚	襖紙(大)張替(片面)1枚	襖紙(大)張替(片面)1枚
場所	④玄関	③和室	③和室	①和室押入、③和室押入	①和室押入、③和室押入	①和室押入、③和室押入	①和室押入、③和室押入	①和室押入、③和室押入	⑥便所	⑥便所	⑥便所	⑥便所	⑥便所	⑥便所	⑥便所
見込	80	30	30	21	21	21	21	21	30	30	30	30	30	30	30
材質・仕上	Sチール・SOP	片面:新鳥ノ子貼、アクリル合板t=4	片面:新鳥ノ子貼、アクリル合板t=4	表面:新鳥ノ子貼、裏面:雲花紙貼	表面:新鳥ノ子貼、裏面:雲花紙貼	表面:新鳥ノ子貼、裏面:雲花紙貼	表面:新鳥ノ子貼、裏面:雲花紙貼	表面:新鳥ノ子貼、裏面:雲花紙貼	片面:木製・SOP、アクリル合板t=4	片面:木製・SOP、アクリル合板t=4	片面:木製・SOP、アクリル合板t=4	片面:木製・SOP、アクリル合板t=4	片面:木製・SOP、アクリル合板t=4	片面:木製・SOP、アクリル合板t=4	片面:木製・SOP、アクリル合板t=4
金備	既存のまま	既存のまま	既存のまま	既存のまま	既存のまま	既存のまま	既存のまま	既存のまま	既存のまま	既存のまま	既存のまま	既存のまま	既存のまま	既存のまま	既存のまま
備考															
記号・数量	$\frac{4}{F}$	$\frac{4}{F}$	$\frac{4}{F}$	$\frac{1}{F}$	$\frac{1}{F}$	$\frac{1}{F}$	$\frac{1}{F}$	$\frac{1}{F}$	$\frac{1}{F}$	$\frac{1}{F}$	$\frac{1}{F}$	$\frac{1}{F}$	$\frac{1}{F}$	$\frac{1}{F}$	$\frac{1}{F}$
形状															
補修内容	襖紙(大)張替(片面)2枚	襖紙(大)張替(片面)2枚	襖紙(大)張替(片面)2枚	襖紙(大)張替(片面)1枚	襖紙(大)張替(片面)1枚	襖紙(大)張替(片面)1枚	襖紙(大)張替(片面)1枚	襖紙(大)張替(片面)1枚	片面SOP塗装塗替	片面SOP塗装塗替	片面SOP塗装塗替	片面SOP塗装塗替	片面SOP塗装塗替	片面SOP塗装塗替	片面SOP塗装塗替
場所	②和室	②和室	②和室	②和室	②和室	②和室	②和室	②和室	②和室	②和室	②和室	②和室	②和室	②和室	②和室
見込	30	30	30	30	30	30	30	30	30	30	30	30	30	30	30
材質・仕上	片面:新鳥ノ子貼、アクリル合板t=4	片面:新鳥ノ子貼、アクリル合板t=4	片面:新鳥ノ子貼、アクリル合板t=4	片面:新鳥ノ子貼、アクリル合板t=4	片面:新鳥ノ子貼、アクリル合板t=4	片面:新鳥ノ子貼、アクリル合板t=4	片面:新鳥ノ子貼、アクリル合板t=4	片面:新鳥ノ子貼、アクリル合板t=4	片面:木製・SOP、アクリル合板t=4	片面:木製・SOP、アクリル合板t=4	片面:木製・SOP、アクリル合板t=4	片面:木製・SOP、アクリル合板t=4	片面:木製・SOP、アクリル合板t=4	片面:木製・SOP、アクリル合板t=4	片面:木製・SOP、アクリル合板t=4
金備	既存のまま	既存のまま	既存のまま	既存のまま	既存のまま	既存のまま	既存のまま	既存のまま	既存のまま	既存のまま	既存のまま	既存のまま	既存のまま	既存のまま	既存のまま
備考															



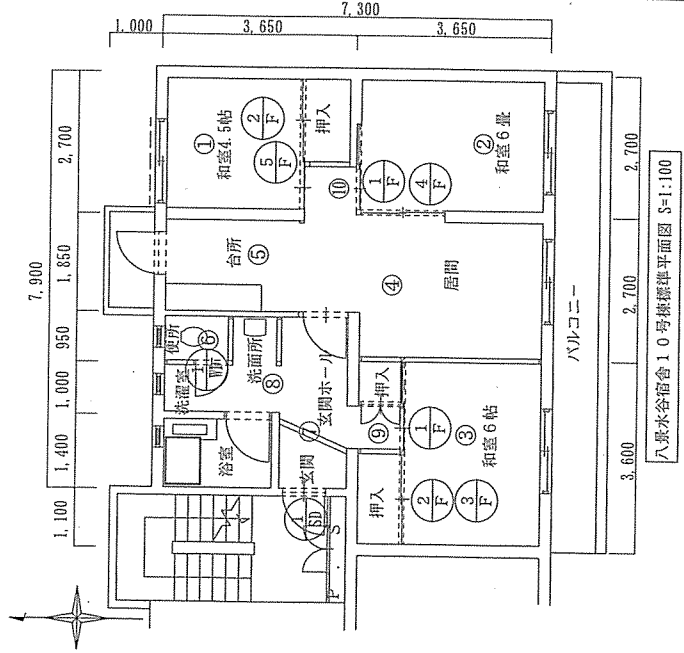
件名	八景水谷(R4)宿舎内部補修整備	縮尺	図示
図名	平面図・建具表	図番	6/12
陸上自衛隊北熊本駐屯地 業務隊管理科営繕班		令和5年1月28日	



八景水谷貯舎10号棟標準平面図 S=1:200

【建具表 S=1:50】※0内寸法は、5F部分を表す。

記号・数量	① SF	② F	③ F	④ F	⑤ F	⑥ F	⑦ F	⑧ F	⑨ F	⑩ F
形状										
補修内容	両面SOP塗装繕替(枠付) ④玄関	襖紙(大)張替(片面)1枚 ②和室、③和室	襖紙(大)張替(両面)2枚 ①和室押入、③和室押入	襖紙(大)張替(両面)2枚 ①和室押入、③和室押入	襖紙(大)張替(両面)2枚 ①和室押入	襖紙(大)張替(両面)2枚 ①和室押入	襖紙(大)張替(両面)2枚 ①和室押入、③和室押入	襖紙(大)張替(両面)2枚 ①和室押入、③和室押入	襖紙(大)張替(両面)2枚 ①和室押入	襖紙(大)張替(両面)2枚 ①和室押入
見込	80	30	21	21	21	21	21	21	21	21
材質・仕上	スチール・SOP 既存のまま	片面：新島ノ子貼、アクリル合板l=4 既存のまま	片面：新島ノ子貼、アクリル合板l=4 表面：新島ノ子貼、裏面：雲花紙貼 既存のまま	片面：新島ノ子貼、アクリル合板l=4 表面：新島ノ子貼、裏面：雲花紙貼 既存のまま	片面：新島ノ子貼、アクリル合板l=4 表面：新島ノ子貼、裏面：雲花紙貼 既存のまま	片面：新島ノ子貼、アクリル合板l=4 表面：新島ノ子貼、裏面：雲花紙貼 既存のまま	片面：新島ノ子貼、アクリル合板l=4 表面：新島ノ子貼、裏面：雲花紙貼 既存のまま	片面：新島ノ子貼、アクリル合板l=4 表面：新島ノ子貼、裏面：雲花紙貼 既存のまま	片面：新島ノ子貼、アクリル合板l=4 表面：新島ノ子貼、裏面：雲花紙貼 既存のまま	片面：新島ノ子貼、アクリル合板l=4 表面：新島ノ子貼、裏面：雲花紙貼 既存のまま
金物	既存のまま	既存のまま	既存のまま	既存のまま	既存のまま	既存のまま	既存のまま	既存のまま	既存のまま	既存のまま
備考										
記号・数量	④ F	⑤ F	⑥ F	⑦ F	⑧ F	⑨ F	⑩ F	⑪ F	⑫ F	⑬ F
形状										
補修内容	襖紙(大)張替(片面)2枚 ②和室	襖紙(大)張替(両面)2枚、(片面)1枚 ①和室押入、和室	襖紙(大)張替(両面)2枚、(片面)1枚 ①和室押入、和室	襖紙(大)張替(両面)2枚、(片面)1枚 ①和室押入、和室	襖紙(大)張替(両面)2枚、(片面)1枚 ①和室押入、和室	襖紙(大)張替(両面)2枚、(片面)1枚 ①和室押入、和室	襖紙(大)張替(両面)2枚、(片面)1枚 ①和室押入、和室	襖紙(大)張替(両面)2枚、(片面)1枚 ①和室押入、和室	襖紙(大)張替(両面)2枚、(片面)1枚 ①和室押入、和室	襖紙(大)張替(両面)2枚、(片面)1枚 ①和室押入、和室
見込	30	21	21	21	21	21	21	21	21	21
材質・仕上	片面：新島ノ子貼、アクリル合板l=4 既存のまま	片面：新島ノ子貼、アクリル合板l=4 表面：新島ノ子貼、裏面：雲花紙貼×2、 アクリル合板l=4×1 既存のまま	片面：新島ノ子貼、アクリル合板l=4 表面：新島ノ子貼、裏面：雲花紙貼×2、 アクリル合板l=4×1 既存のまま	片面：新島ノ子貼、アクリル合板l=4 表面：新島ノ子貼、裏面：雲花紙貼×2、 アクリル合板l=4×1 既存のまま	片面：新島ノ子貼、アクリル合板l=4 表面：新島ノ子貼、裏面：雲花紙貼×2、 アクリル合板l=4×1 既存のまま	片面：新島ノ子貼、アクリル合板l=4 表面：新島ノ子貼、裏面：雲花紙貼×2、 アクリル合板l=4×1 既存のまま	片面：新島ノ子貼、アクリル合板l=4 表面：新島ノ子貼、裏面：雲花紙貼×2、 アクリル合板l=4×1 既存のまま	片面：新島ノ子貼、アクリル合板l=4 表面：新島ノ子貼、裏面：雲花紙貼×2、 アクリル合板l=4×1 既存のまま	片面：新島ノ子貼、アクリル合板l=4 表面：新島ノ子貼、裏面：雲花紙貼×2、 アクリル合板l=4×1 既存のまま	片面：新島ノ子貼、アクリル合板l=4 表面：新島ノ子貼、裏面：雲花紙貼×2、 アクリル合板l=4×1 既存のまま
金物	既存のまま	既存のまま	既存のまま	既存のまま	既存のまま	既存のまま	既存のまま	既存のまま	既存のまま	既存のまま
備考										



八景水谷貯舎10号棟標準平面図 S=1:100

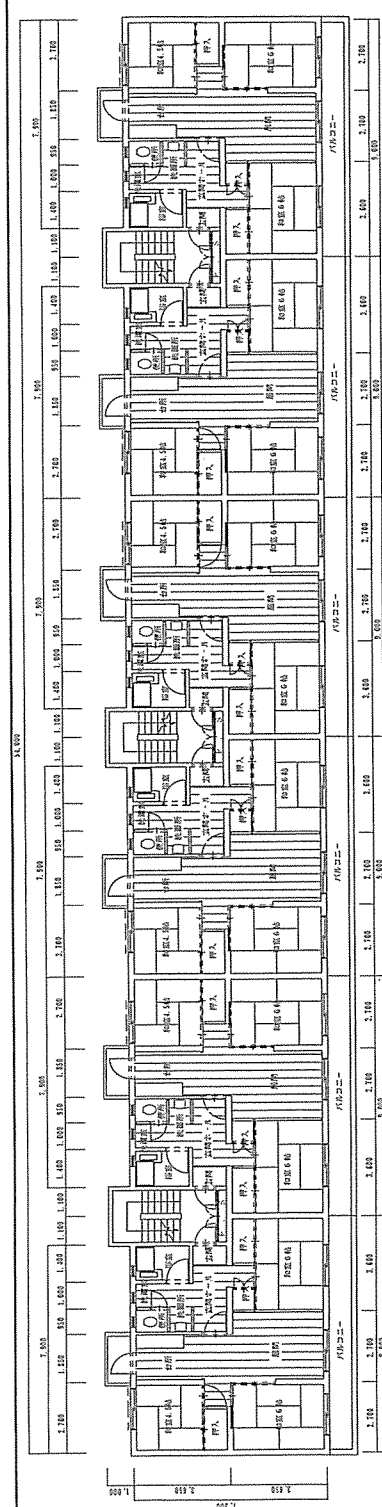
件名	八景水谷(R4)貯舎内部補修整備	縮尺	図示
図名	平面図・建具表	図番	8/12
陸上自衛隊北熊本駐屯地 業務管理科営繕班		令和5年1月26日	

【10号棟標準展開図 S=1:100】 ※0内寸法は、5F部分を表す。

部屋名	北面	東面	西面	南面	部屋名	北面	東面	西面	南面
① 和室					⑦ 玄関				
② 和室					⑧ 洗面所				
③ 和室					⑨ 前室				
④ 居間					⑩ 前室				
⑤ 台所					畳取替箇所【10号棟】				
⑥ 便所					501	1畳：16枚 半畳：1枚			
					302	1畳：14枚 半畳：1枚			
					303	1畳：13枚 半畳：1枚			

凡例
 : EP塗り(鏡書え面 C種、下地調整 RC種) 共
 : S02塗り(床部 細編 C種、下地調整 RC種) 共

件名	八景水谷(R4) 箱倉内部補修整備	縮尺	図示
図名	展開図	図番	9/12
陸上自衛隊北熊本駐屯地 業務隊管理科管轄班		令和5年1月26日	

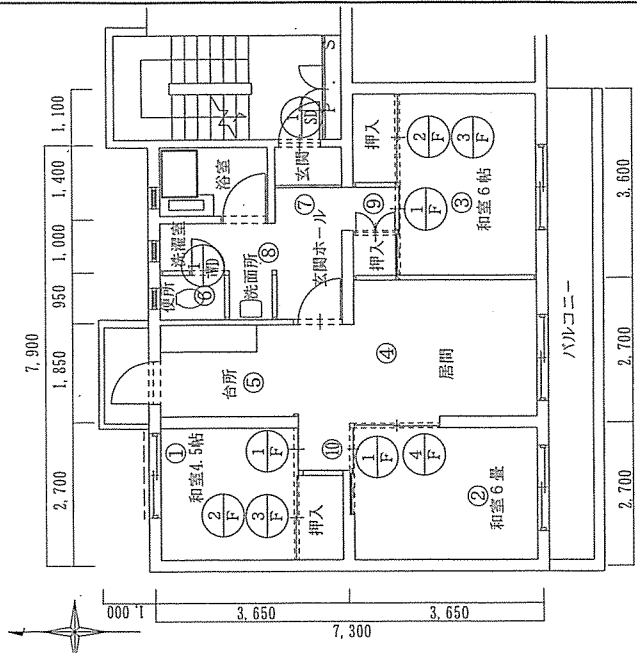


八景水谷宿舎11号棟標準平面図 S=1:200

【建具表 S=1:50】 ※0 内寸法は、5F部分を表す。

記号・数量	①/F	②/F	③/F	④/F	⑤/F	⑥/F	⑦/F	⑧/F	⑨/F	⑩/F	⑪/F	⑫/F
形状												
補修内容	両面SOP塗装塗替(併共)	襖紙(片)張替(片面)1枚	襖紙(片)張替(片面)2枚	襖紙(片)張替(両面)2枚	襖紙(片)張替(両面)2枚	襖紙(片)張替(両面)2枚	襖紙(片)張替(両面)2枚	襖紙(片)張替(両面)2枚	襖紙(片)張替(両面)2枚	襖紙(片)張替(両面)2枚	襖紙(片)張替(両面)2枚	襖紙(片)張替(両面)2枚
場所	④玄関	①和室、②和室	①和室、③和室	①和室押入、③和室押入	①和室押入、③和室押入	①和室押入、③和室押入	①和室押入、③和室押入	①和室押入、③和室押入	①和室押入、③和室押入	①和室押入、③和室押入	①和室押入、③和室押入	①和室押入、③和室押入
見込	80	30	21	21	21	21	21	21	21	21	21	21
材質・仕上	スチール・SOP	片面：新島ノ子貼、ﾌﾘｯﾄ合板t=4	片面：新島ノ子貼、ﾌﾘｯﾄ合板t=4	表面：新島ノ子貼、裏面：雲花紙貼	表面：新島ノ子貼、裏面：雲花紙貼	表面：新島ノ子貼、裏面：雲花紙貼	表面：新島ノ子貼、裏面：雲花紙貼	表面：新島ノ子貼、裏面：雲花紙貼	表面：新島ノ子貼、裏面：雲花紙貼	表面：新島ノ子貼、裏面：雲花紙貼	表面：新島ノ子貼、裏面：雲花紙貼	表面：新島ノ子貼、裏面：雲花紙貼
金物	既存のまま	既存のまま	既存のまま	既存のまま	既存のまま	既存のまま	既存のまま	既存のまま	既存のまま	既存のまま	既存のまま	既存のまま
備考												

記号・数量	④/F	①/F	②/F	③/F	⑤/F	⑥/F	⑦/F	⑧/F	⑨/F	⑩/F	⑪/F	⑫/F
形状												
補修内容	襖紙(片)張替(片面)2枚	片面SOP塗装塗替	片面SOP塗装塗替	片面SOP塗装塗替	片面SOP塗装塗替	片面SOP塗装塗替	片面SOP塗装塗替	片面SOP塗装塗替	片面SOP塗装塗替	片面SOP塗装塗替	片面SOP塗装塗替	片面SOP塗装塗替
場所	②和室	⑥便所	⑥便所	⑥便所	⑥便所	⑥便所	⑥便所	⑥便所	⑥便所	⑥便所	⑥便所	⑥便所
見込	30	30	30	30	30	30	30	30	30	30	30	30
材質・仕上	片面：新島ノ子貼、ﾌﾘｯﾄ合板t=4	片面：木製・SOP、ﾌﾘｯﾄ合板t=4	片面：木製・SOP、ﾌﾘｯﾄ合板t=4	片面：木製・SOP、ﾌﾘｯﾄ合板t=4	片面：木製・SOP、ﾌﾘｯﾄ合板t=4	片面：木製・SOP、ﾌﾘｯﾄ合板t=4	片面：木製・SOP、ﾌﾘｯﾄ合板t=4	片面：木製・SOP、ﾌﾘｯﾄ合板t=4	片面：木製・SOP、ﾌﾘｯﾄ合板t=4	片面：木製・SOP、ﾌﾘｯﾄ合板t=4	片面：木製・SOP、ﾌﾘｯﾄ合板t=4	片面：木製・SOP、ﾌﾘｯﾄ合板t=4
金物	既存のまま	既存のまま	既存のまま	既存のまま	既存のまま	既存のまま	既存のまま	既存のまま	既存のまま	既存のまま	既存のまま	既存のまま
備考												



八景水谷宿舎11号棟標準平面図 S=1:100

件名	八景水谷(R4)宿舎内部補修整備	縮尺	図示
図名	平面図・建具表	図番	10/12
陸上自衛隊北熊本駐屯地 業務隊管理科営繕班		令和5年1月26日	

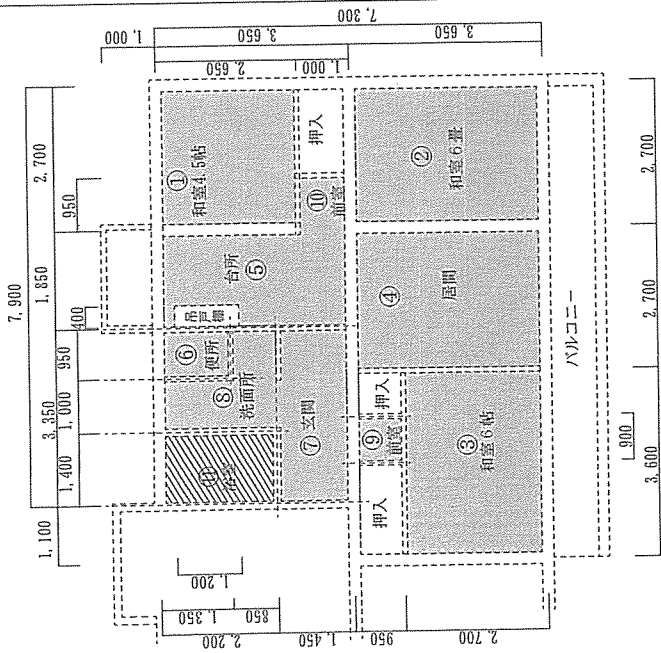
【1.1号棟標準展開図 S=1:100】 ※0寸法は、5P部分を表す。

部屋名	北面	東面	西面	南面	部屋名	北面	東面	西面	南面
① 和室					⑦ 玄関				
② 和室					⑧ 洗面所				
③ 和室					⑨ 前室				
④ 居間					⑩ 前室				
⑤ 台所					量取替箇所【1.1号棟】				
⑥ 便所					403 1畳・1.6枚 半畳・1枚				

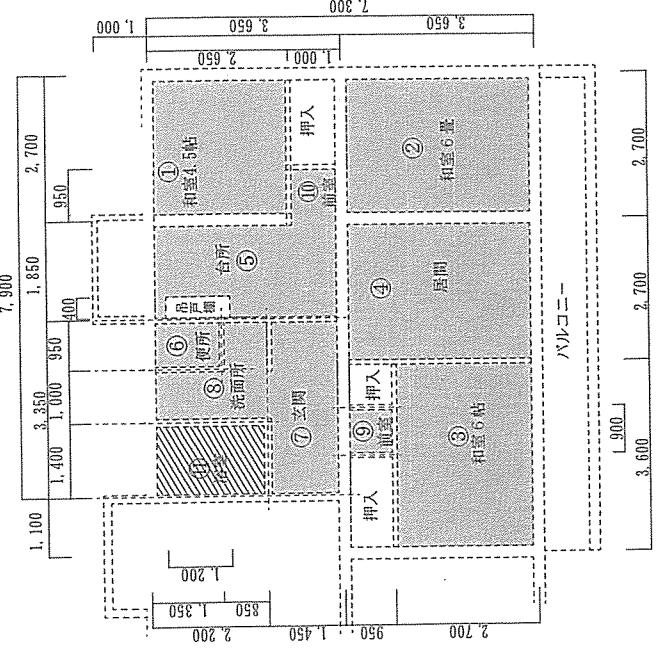
凡例
 : EP塗り(塗替え面 C種、下地調整(RC種)共)
 : SOP塗り(RC種)共
 : SOP塗り(木造 細幅 C種、下地調整(RC種)共)

件名	八景水谷(R4)宿舎内部補修整備	図示	令和5年1月26日
図名	展開図	箱番	11/12
陸上自衛隊北熊本駐屯地 業務隊管理科営繕班			

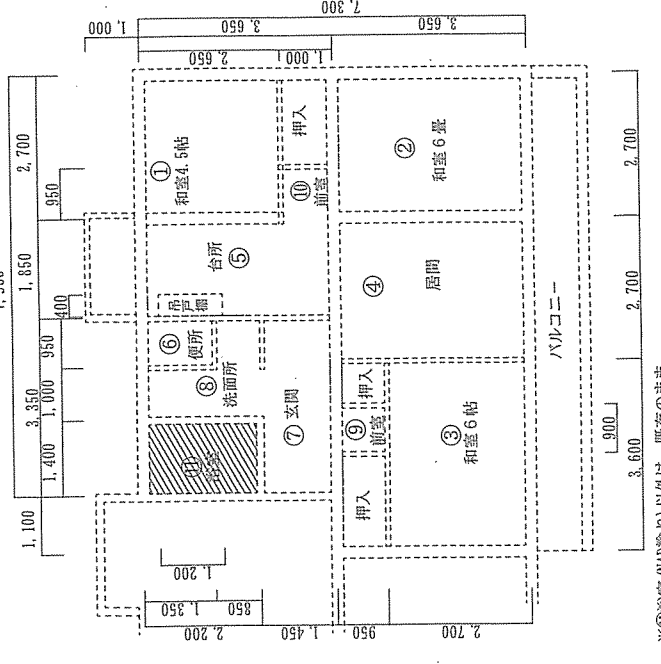
【8号棟標準天井伏せ図 S=1:100】



【10号棟標準天井伏せ図 S=1:100】

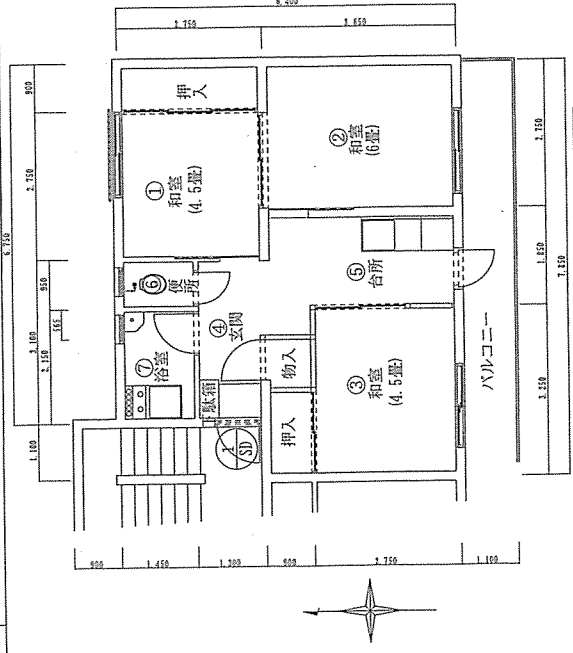


【11号棟標準天井伏せ図 S=1:100】



※⑩浴室(NAD塗り)以外は、既存のまま。

■ : BP塗り(既存え面 C種、下地調整 (RC種) 共) ■ : NAD塗り(既存え面 B種、下地調整 (RC種) 共)



八景水谷倉舎7号棟標準平面図 S=1:100

7号棟

306号室、501号室、504号室、505号室の扉塗替えを實施。

【建具表 S=1:50】

記号・数量	① SD × 1
形状	
補修内容	両面SOP塗装塗替(特共)
場所	④玄関
見込	80
材質・仕上	スチール・SOP
金物	既存のまま
備考	

件名	八景水谷(R4)宿舎内部補修整備	縮尺	図示
図名	天井伏せ、平面図、建具表	図番	12/12
陸上自衛隊北熊本駐屯地 薬務隊管理科整備班		令和5年1月26日	