

調達要求番号:28C01AC0138

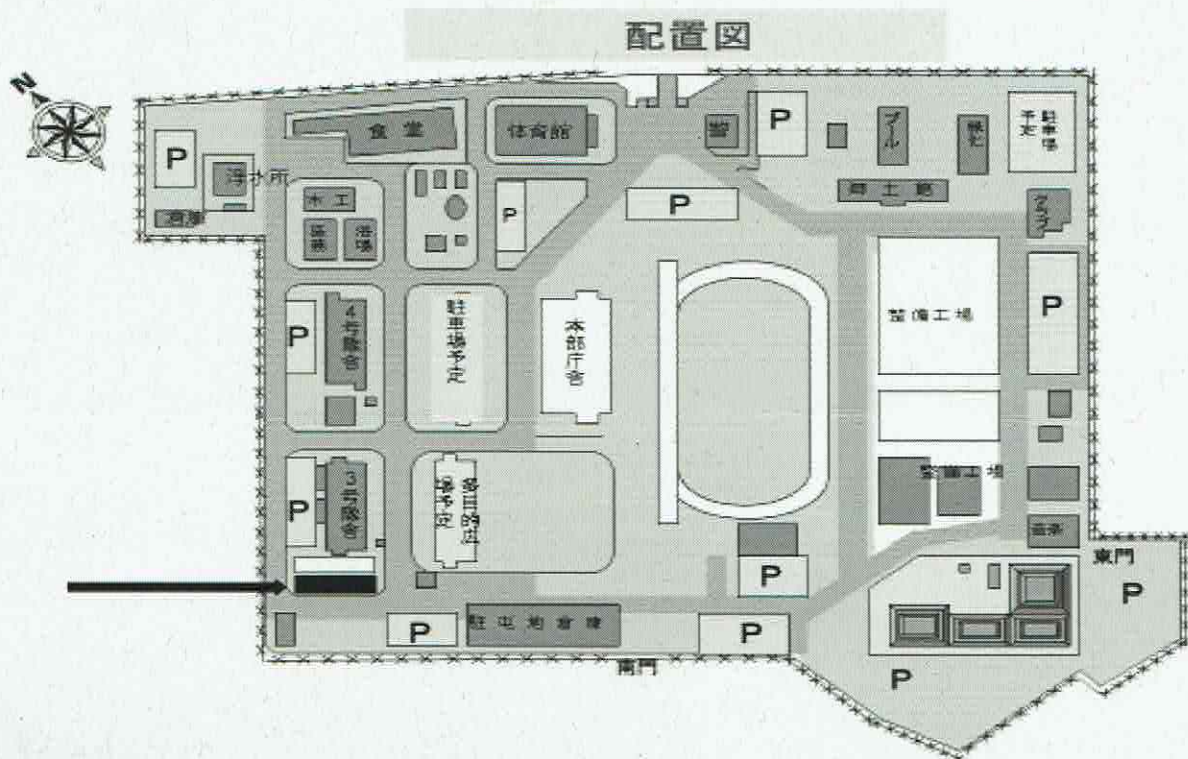
陸上自衛隊仕様書			
物品番号		仕様書番号	
件名:仮設プレハブリース	作成	令和4年12月20日	
	変更		
	作成部隊名	43普通科連隊第3科	

1 件名

仮設プレハブリース

2 設置場所

陸上自衛隊都城駐屯地 宮崎県都城市久保原町1-12



3 概要

仕上表 別紙第1

設計図 別紙第2

4 借上期間

借上:令和5年3月20日~令和8年3月31日

5 借上物件

(1) 組立仮設ハウス借上・据付

14棟

(2) エアコン2HP(5.0Kw暖5.6Kw)借上

6台1式

## 6 一般事項

- (1) 本仕様書は、第43普通科連隊の実施する「仮設プレハブリース」に適用する。
- (2) 請負者は役務の実施にあたり、諸法規を遵守し、作業の進捗をはかるとともに、その運営及び適用は請負者の負担と責任において実施する。

## 7 諸手続

- (1) 仮設プレハブ建設に伴う、建築確認申請・完了検査申請・その他官公署への手続き及び手数料は、業者負担とする。(申請手続きは、工期に影響のないように速やかに提出すること。)
- (2) 許可書・確認通知書・検査済証の写しを提出すること。

## 8 現場管理

- (1) 工事施工及び廃材処分は、法令を遵守し施工すること。  
現場の整理整頓は、毎日責任を持って行い、事故・盗難・火災等のないよう管理すること。
- (2) 現場の周辺は、工程に応じた警備員の配置、関係者、歩行者や周辺住民等の安全確保や工事車両の事故防止に徹すること。また、作業時間の内外を問わず安全に細心の注意を払うこと。
- (3) 着工前に工事現場周辺の状況を十分調査し、本工事による騒音、振動等による被害の防止について細心の注意を払い、必要に応じて事前に近隣建物等の防護補強措置を行い、被害防止に努めること。
- (4) 近隣の苦情・要望については微細なことについても誠意をもって対処すること

## 9 提出書類

工事に関する提出書類は別途指示する。

## 10 現状復旧

- (1) 工事に関連した既存部分は、解体工事完了後速やかに、着工前の現状に復旧すること。
- (2) 土部分の復旧は、真砂土(厚100mm)を敷き均し転圧を行い整地すること。

## 11 保険等

賃貸建物が風水害及び火災で、滅失又は使用不可能となったときに、全部を復旧できる金額の損害保険に加入し、加入契約書の写しを提出すること。

## 12 特記事項

- (1) 着工前に実施工程表及び資材搬入計画書を担当者に提出し、承諾後着工すること。なお、資材搬入・搬出時は、出入り口付近の工作物に十分注意し、必要に応じ養生(保護マット・鋼板等)を行うこと。

- (2) 現場と図面との不整合、施工不可能な事項が発生した場合は担当者と協議を行い、承諾を得て施工すること。
- (3) 工事用水道、電力は施工者で負担すること。
- (4) 完成後の機器類が、正常に作動しない場合は、無償で対処すること。
- (5) 施工前・施工中・完成写真をそれぞれ1部提出すること。
- (6) 中間検査及び完了検査を受検すること。

### 13 完成検査等

工事が完成したら、工事完成届けを提出し、施工業者による自主検査を行った後、主任監督員による下検査を受け、係官立会いのもと完成検査を受けること。

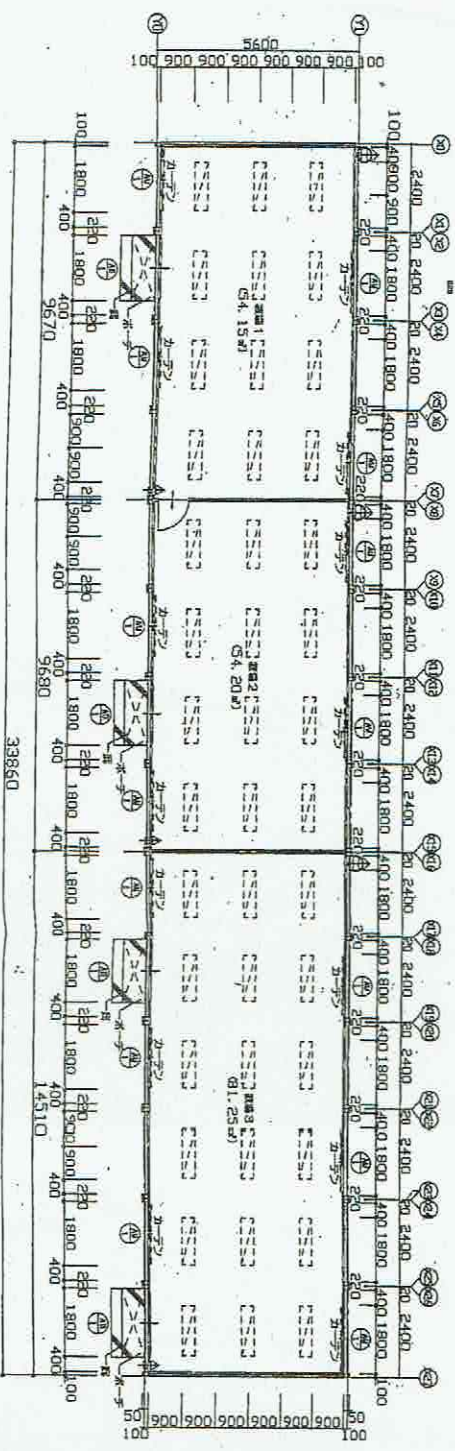
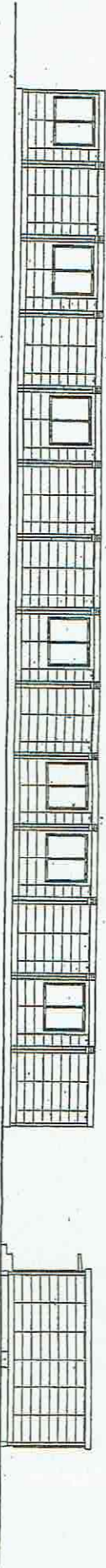
## 仕 上 げ 表

基 礎	布基礎(FC-21、SL-15)
軸 組	軽量鉄骨軸組
床	パネル式合板張り(厚 4mm) CFシート
外 壁	仕上げ サンドイッチパネル t=40(外皮:FRP t=1.0) 芯材:ウレタンフォーム t=38、内皮:FRP t=1.0
間仕切り	サンドイッチパネル t=40(外皮:FRP t=1.0) 芯材:ウレタンフォーム t=38、内皮:FRP t=1.0
屋 根	折板鉄板葺き(H 88mm・厚 0.5mm)
内 壁	ポリ合板張り (厚 4mm)
天 井	サンドイッチパネル t=22(外皮:FRP t=1.0) 芯材:ウレタンフォーム t=20、内皮:FRP t=1.0
建 具	アルミサッシ引違戸・アルミサッシ引違窓
そ の 他	照 明 器 具 : 蛍光灯器具(40W×2) (図示による) 屋 内 電 気 配 線 : 1式(図示による。スイッチ類含む) 火 災 報 知 機 : 建築確認申請の通るもの 空 調 (エ ア コ ン) : 壁掛型 3馬力×3(1 200V)(材工共) カーテン : 遮光タイプ(窓全部カーテンレール含む)

## 仕 上 げ 表

基 礎	確認申請が通る基礎形状とする
軸 組	軽量鉄骨軸組
床	パネル式合板張り(厚 4mm) CFシート(1.8mm貼り)
外 壁	メーカー仕様による
間仕切り	メーカー仕様による
屋 根	メーカー仕様による
内 壁	ポリ合板張り (厚 4mm)
天 井	メーカー仕様による
建 具	アルミサッシ引違戸・アルミサッシ引違窓
そ の 他	照 明 器 具 : 蛍光灯器具(40W×2) (図示による) 屋内電気配線 : 1式(図示による。スイッチ類含む) 火 災 報 知 機 : 建築確認申請の通るもの 空 調 (エ ア コ ン) : 壁掛型 エアコン2HP(5.0Kw暖5.6Kw) カーテン : 遮光タイプ(窓全部カーテンレール含む)

# 設計図



<R.M.>  
 0 基礎開口100  
 1 基本構造等  
 (2) 階層構造等  
 2 基礎 (C1-207H5) (W=480mm)