









五十市特別借受宿舎他内装補修等工事

件名	五十市特別借受宿舎他内装補修等工事					図面No.	1/9
図名	表紙					縮尺	—
業務隊長	管理科長	営繕班長	厚生班長	木工係長	施設管理主任	管財係	設計者
							
陸上自衛隊 都城駐屯地業務隊						令和5年1月30日	

仕 様 書

1 工事件名

五十市特別借受宿舎他内装補修等工事

2 工事場所

- (1) 宮崎県都城市南鷹尾町43街区22号 陸上自衛隊 五十市特別借受宿舎2号棟
(2) 宮崎県都城市都原町7426番地 陸上自衛隊 都原宿舎 自転車置場

3 工事概要

- (1) 五十市特別借受宿舎2号棟内装補修・・・2戸
(2) 都原宿舎自転車置場屋根補修・・・1棟

4 一般事項

- (1) 本件において図面及び特記仕様書に記載なき事項は、次の国土交通省大臣官房官庁営繕部制定標準仕様書による。
・公共建築工事標準仕様書(建築工事編・機械設備工事編)令和4年版
・公共建築改修工事標準仕様書(建築工事編・機械設備工事編)令和4年版
- (2) 本件に際し疑義を生じた場合は、監督官と協議しその指示に従うものとする。
- (3) 本件に際し、仕様書に記載なき事項で取合以上及び技術的に当然施工すべき事項については、請負者の責任において施工するものとする。
- (4) 本件に際し、他の構造物等に損傷を与えないよう十分注意するものとし、万一損傷を与えた場合は、請負者の責任において原形復旧するものとする。
- (5) 本件に際し、事故・火災防止及び第三者への被害等の安全管理には十分注意するものとし、万一災害等が発生した場合は、請負者の責任において処置するとともに、速やかに監督官に報告するものとする。
- (6) 本件に必要な電気及び水は受注者が負担するものとする。
- (7) 本件の作業写真は、施工前、施工中、施工後、主要な施工段階毎、隠蔽箇所、完成検査状況、全ての使用材料及び監督官の指示する箇所を撮影し、写真台帳(A4版)に整理の上、監督官に提出するものとする。なお、写真データは完了後確実に破棄するものとする。
- (8) 本件に際し、監督官が指示した書類は速やかに作成し提出するものとする。
- (9) 本件に使用する材料は全て新品とし、監督官の検査を受け合格後使用するものとする。
- (10) 本件で発生する発生材は、金属類については陸上自衛隊都城訓練場(宮崎県都城市都原町7430)の監督官が指定した場所に搬入集積し、重量を測定の上、発生材報告書・調書を作成し監督官に提出する。その他の産業廃棄物は、請負者の責任において適切に処分し、産業廃棄物管理票(A・E票)の写しを監督官に提出するものとする。
- (11) 作業終了時は、現場の清掃及び片付けを実施するものとする。
- (12) 本仕様書に記載されている寸法等は近似値であるため、施工に先立ち原寸を確認するものとする。
- (13) 請負者は作業開始前に危険予知活動(KY・TBM)を実施し、安全管理を徹底するものとする。
- (14) 請負者は作業日時を監督官と調整の上、当該宿舎の入居者向けに案内(お知らせ)を配布するものとする。

5 特記事項

- (1) 仮設工
屋内の養生は、ビニールテープ、専用シート及びベニヤ等を使用するものとし、開口部及び廊下等に養生が必要な場合は、請負者側の負担で実施するものとする。
- (2) 屋根工
ア 屋根材
本件で使用する屋根材は「JIS G 3322(塗装溶融55%アルミニウム-亜鉛合金めっき鋼板及び鋼帯)」とし、厚みは「0.4mm」とする。
イ 留付け用部材
本件で使用する留付け用部材は「亜鉛めっきを施した鋼製又はステンレス製品」とする。

(3) 木 工

- ア 合板張り
本件で使用する合板は、日本農林規格「2類 F☆☆☆☆」とし、厚みは「2.5mm」とする。
イ 廻り縁・巾木・画棧
本件で使用する廻り縁、巾木及び画棧は「タモ材」を使用するものとする。なお、素地ごしらは「A種」とし、仕上げは「SOP(B種)」とする。

(4) 内装工

- ア ビニル床シート
(7) 本件の玄関で使用するビニル床シートの規格は「JIS A 5705(ビニル床シート)」とし、仕様は「複層ビニル床シート F S(防滑性)」、厚みは「2.5mm」とする。
(イ) 本件の洗面所及び便所で使用するビニル床シートの規格は「JIS A 5705(ビニル床シート)」とし、仕様は「クッションフロア K S(撥水・抗菌・防カビ性)」、厚みは「1.8mm」とする。
(ウ) ビニル床シートの接着剤
本件で使用するビニル床シート用の接着剤の規格は「JIS A 5536(床仕上げ材用接着剤)」とし、種別は「エポキシ樹脂系又はウレタン樹脂系」とする。なお、ホルムアルデヒド放散量は「F☆☆☆☆」とする。
イ せっこうボード張り
本件で使用するせっこうボードの規格は「JIS A 6901(せっこうボード類(せっこうボード(GB-R)))」とし、厚みは「9.5mm」とする。
ウ 壁紙
(7) 壁紙は「JIS A 6921(壁紙)」により、建築基準法に基づく防火材料の指定又は認定を受けたものとし、ホルムアルデヒドの放散量は「F☆☆☆☆」とする。
(イ) 接着材は「JIS A 6922(壁紙施工用及び建具用でん粉系接着剤)」による「2種1号」とし、使用量は固型換算量(乾燥質量)30g/m²以下とする。
(ウ) 下地調整に用いるパテ及び吸込止め(シーラー)は、壁紙専用のものとする。

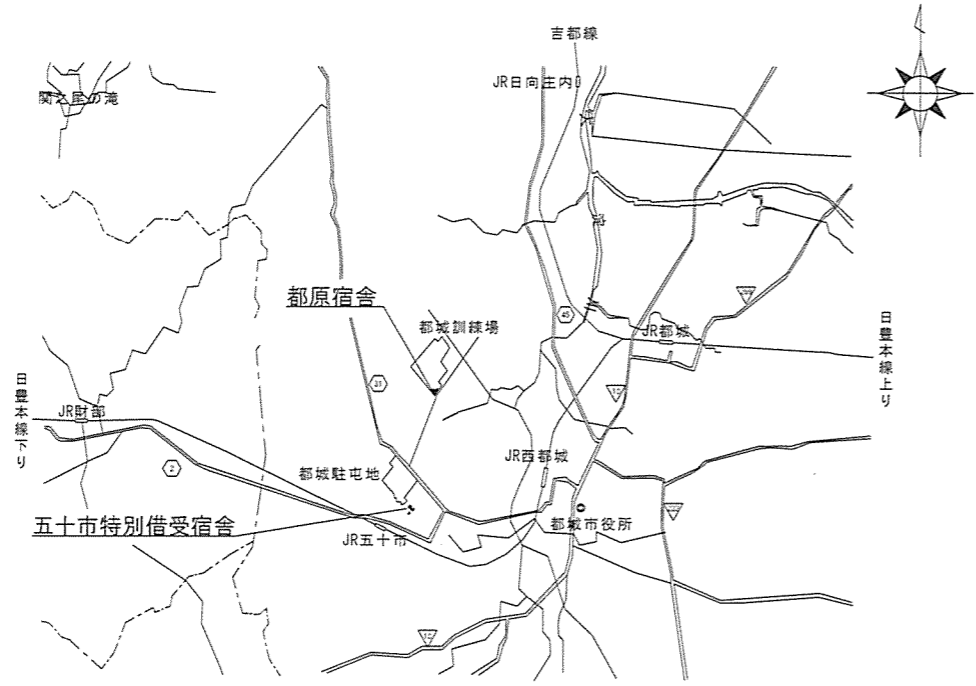
エ 畳の表替え

- (7) 畳 表
本件で使用する畳表の規格は「JIS A 5902(畳)」とし、種別は「B種」による「C1」とする。
(イ) 畳ベリ
本件で使用する畳ベリは「JIS A 5902(畳へり地)」に準じたへり地を使用するものとする。

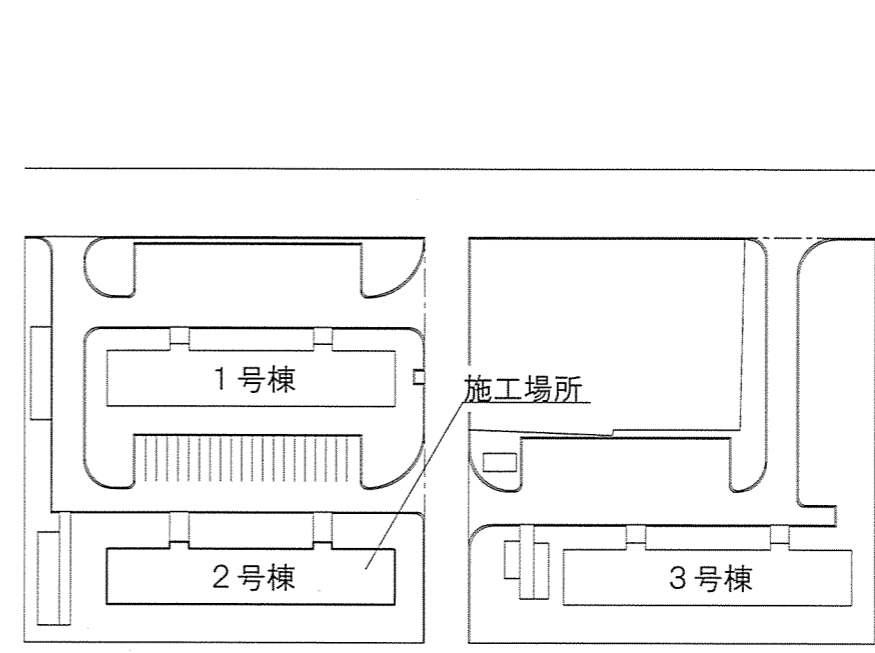
オ 給排水衛生設備工

- 本件で使用する洗面化粧台及び洗濯機パンは、次の同等品以上のもの(他社の製品を含む。)とし、設置に必要な部材等(ストレート止水栓・排水管等)は、請負者側の負担において見込むものとする。
- (7) 洗面化粧台
a 化粧台
(a) 製造所: TOTO株式会社 型式: LDBA060BAGMS1A
(b) 製造所: 株式会社LIXIL 型式: FTV1N-604
a 化粧鏡
(a) 製造所: TOTO株式会社 型式: LMB A 060B1GDG1G
(b) 製造所: 株式会社LIXIL 型式: MFTXE-601YJ
(イ) 洗濯機パン
a 洗濯機パン
(a) 製造所: TOTO株式会社 型式: PWP740N2W
(b) 製造所: 株式会社LIXIL 型式: PF-7464AC/FW1
a 縦引きトラップ
(a) 製造所: TOTO株式会社 型式: PJ2004B
(b) 製造所: 株式会社LIXIL 型式: JT-AS2-S

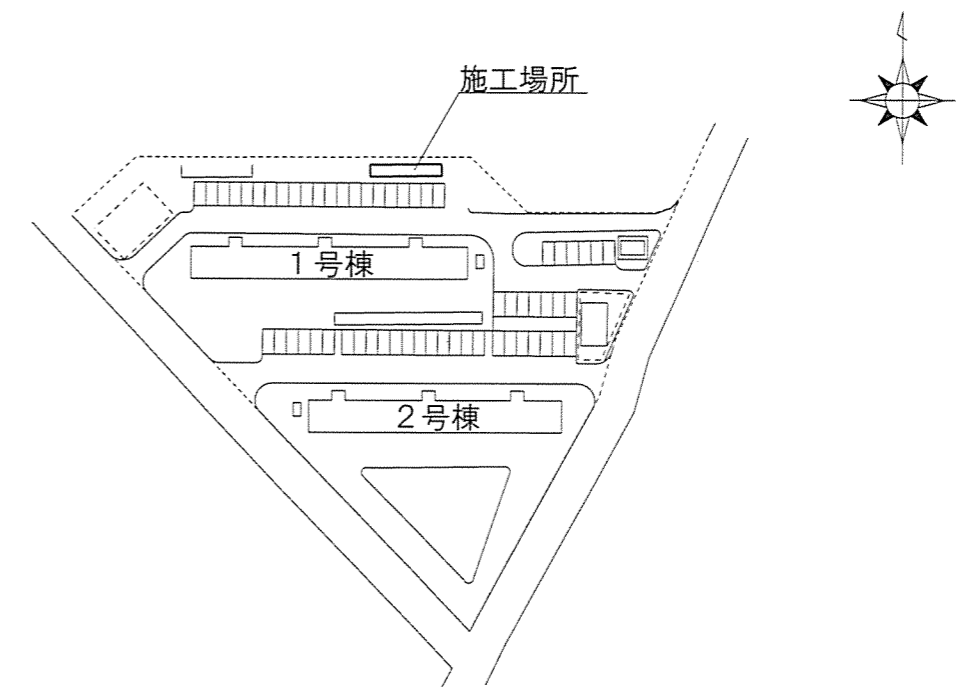
件 名	五十市特別借受宿舎他内装補修等工事	図面No.	2/9
図 名	仕 様 書	縮 尺	—
陸上自衛隊 都城駐屯地業務隊		令和5年1月30日	



案内図

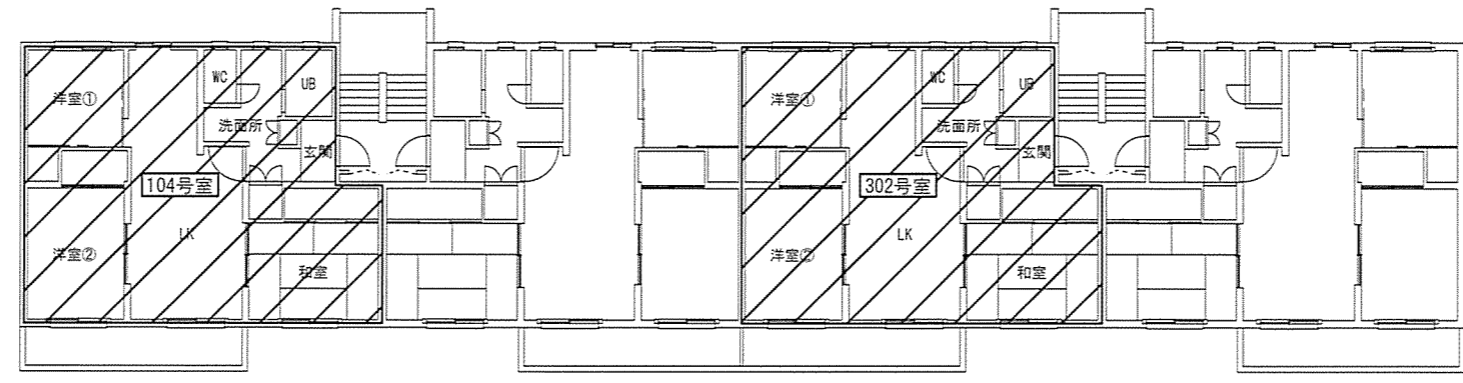
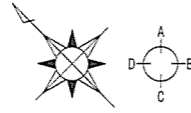


五十市特別借受宿舎配置図



都原宿舎配置図

件名	五十市特別借受宿舎他内装補修等工事	図面No.	3/9
図名	案内図／配置図	縮尺	1/X
陸上自衛隊 都城駐屯地業務隊		令和5年1月30日	

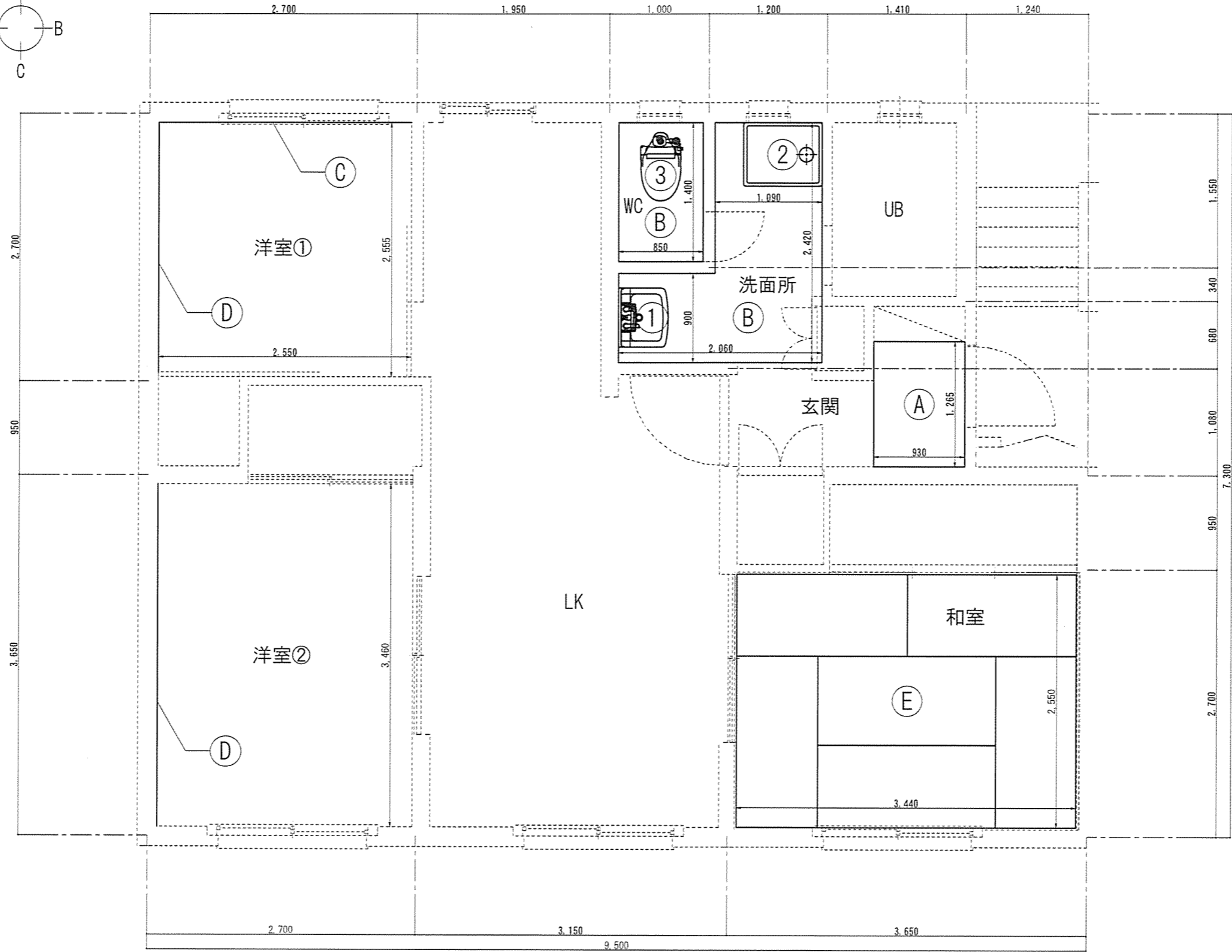
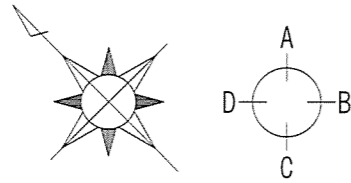


基準階平面図(1~3階)

【改修前後】104号室仕上表					
室名	床	巾木	壁	天井	備考
玄関	【改修前後】ビニル床シート(FS)			【改修前後】壁紙	
洗面所	【改修前後】ケッションフロア(KS)				洗面化粧台・洗濯機パン撤去新設
W C	【改修前後】ケッションフロア(KS)				ロータンク式洋風便器撤去再使用(フランジ用パテ取替)
洋室①		【D面改修前後】タモ(SOP)	【A面改修前】複合板 【A面改修後】クッション材上張り(壁紙仕上) 【D面改修前】複合板 【D面改修後】せっこうボード上張り(壁紙仕上)	【改修前後】壁紙	D面:壁下地(木下地組み)新設 D面:廻り縁・面材(タモ/SOP)撤去新設
洋室②		【改修前後】タモ(SOP)	【D面改修前】複合板 【D面改修後】せっこうボード上張り(壁紙仕上)	【改修前後】壁紙	壁下地(網縁)新設 廻り縁・面材(タモ/SOP)撤去新設
和室	【改修前後】畳表替え(C1)				

【改修前後】302号室仕上表					
室名	床	巾木	壁	天井	備考
玄関	【改修前後】ビニル床シート(FS)				
洗面所	【改修前後】ケッションフロア(KS)				洗面化粧台・洗濯機パン撤去新設
W C	【改修前後】ケッションフロア(KS)				ロータンク式洋風便器撤去再使用(フランジ用パテ取替)
和室	【改修前後】畳表替え(C1)				

件名	五十市特別借受宿舎他内装補修等工事	図面No.	4/9
図名	五十市特別借受宿舎2号棟基準階平面図/仕上表	縮尺	1/200
陸上自衛隊 都城駐屯地業務隊		令和5年1月30日	

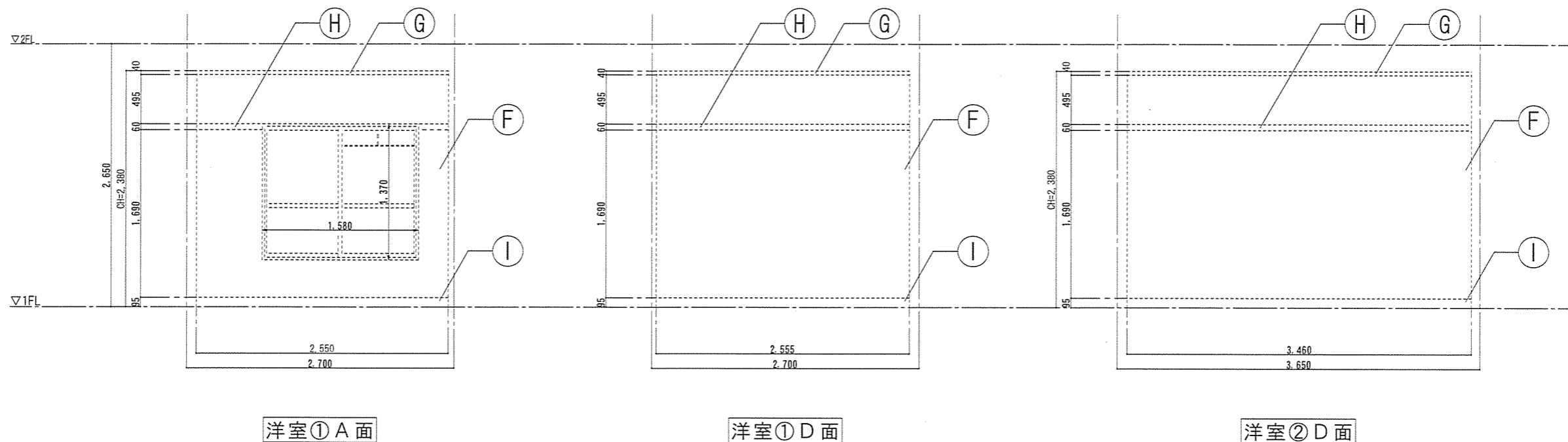


【凡例】

記号	名称・規格	施工内容	特記
㊸	ビニル床シート(FS)張り仕上	撤去新設	
㊹	クッションフロア(KS)張り仕上	撤去新設	
㊺	既存壁(複合板)に珪藻土上張りの上、壁紙仕上	改修	「展開図」参照
㊻	既存壁(複合板)に木下地組み、石膏ボード張りの上、壁紙仕上	改修	「展開図」参照
㊼	畳表替え(C1)	改修	
①	洗面化粧台(W600)	撤去新設	
②	洗濯機パン(撤去800×640/新設740×640)	撤去新設	
③	ロータリ式洋風便器(壁排水)	撤去再使用	床フランジ用パン取替

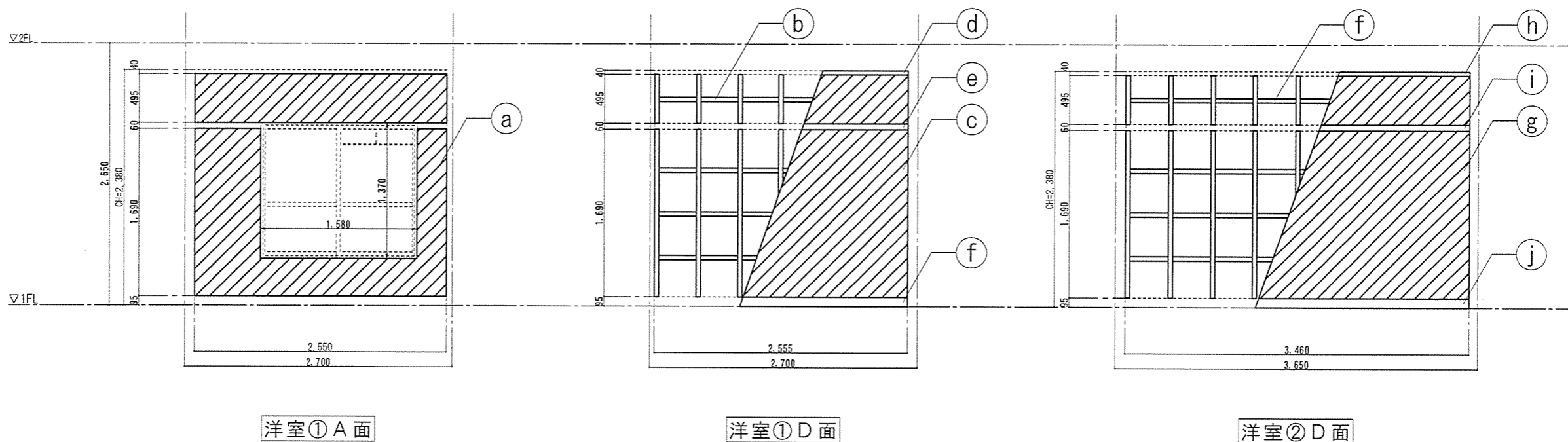
件名	五十市特別借受宿舎他内装補修等工事	図面No.	5/9
図名	五十市特別借受宿舎2号棟104号室平面図	縮尺	1/50
陸上自衛隊 都城駐屯地業務隊		令和5年1月30日	

【改修前】洋室①(A・D面)／洋室②(D面)展開図



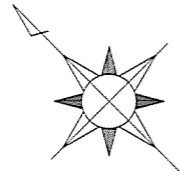
【凡例】			【凡例】		
記号	名称・規格	施工内容	記号	名称・規格	施工内容
Ⓔ	複合板(化粧t14+発泡スチレン板)	既存のまま	①	巾木(t15/SOP)	既存のまま
⓪	廻り縁(t15/SOP)	既存のまま			
ⓑ	面材(t15/SOP)	既存のまま			

【改修後】洋室①(A・D面)／洋室②(D面)展開図

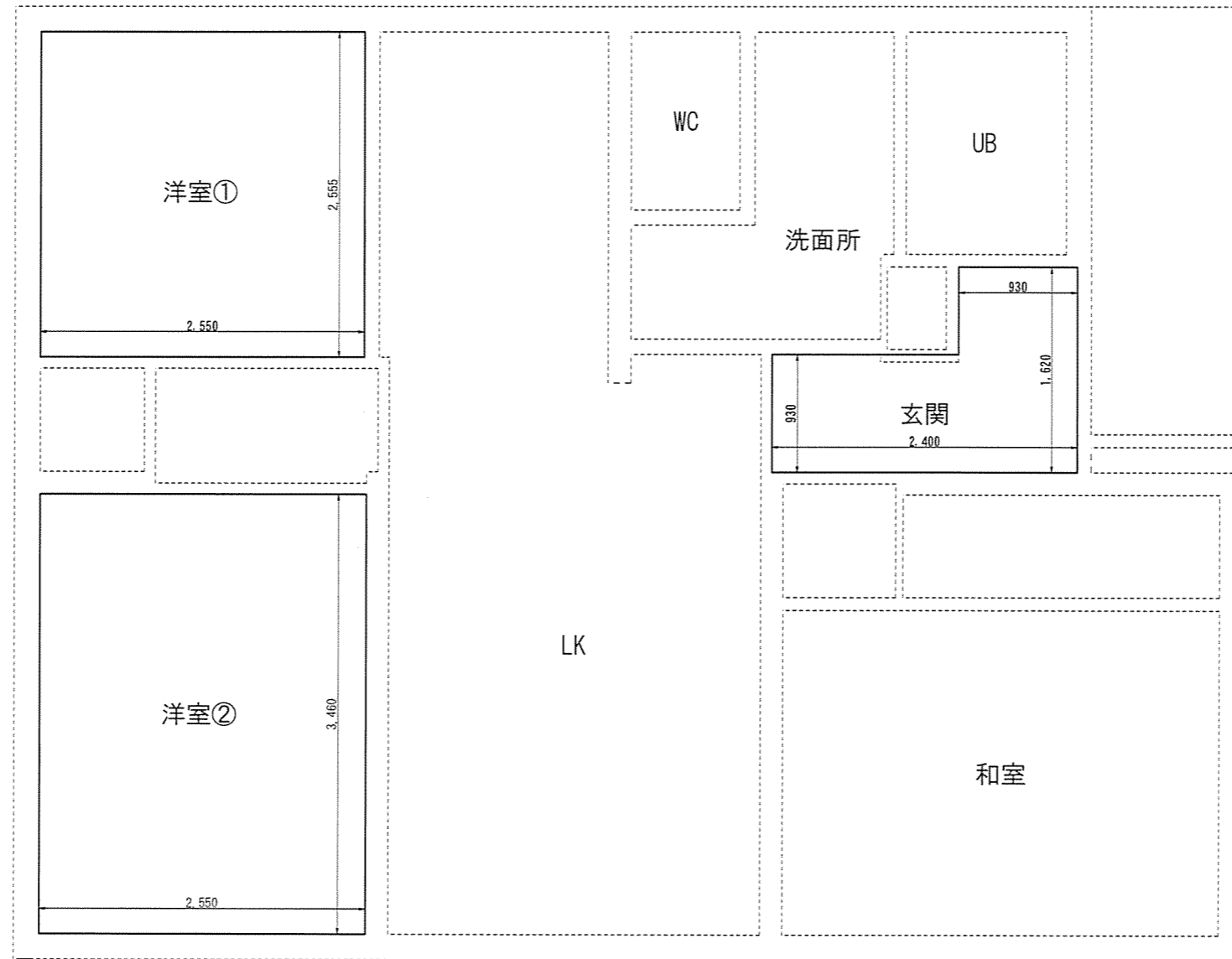


【凡例】			【凡例】		
記号	名称・規格	施工内容	記号	名称・規格	施工内容
ⓐ	珪藻土張り(t2.5)の上、壁紙仕上	新設	⓪	廻り縁取付(t15)の上、SOP仕上	新設
ⓑ	木下地組み(45×15)	新設	ⓑ	面材取付(t15)の上、SOP仕上	新設
ⓒ	石膏ボード張り(t12.5)の上、壁紙仕上	新設	ⓓ	巾木取付(t15)の上、SOP仕上	新設

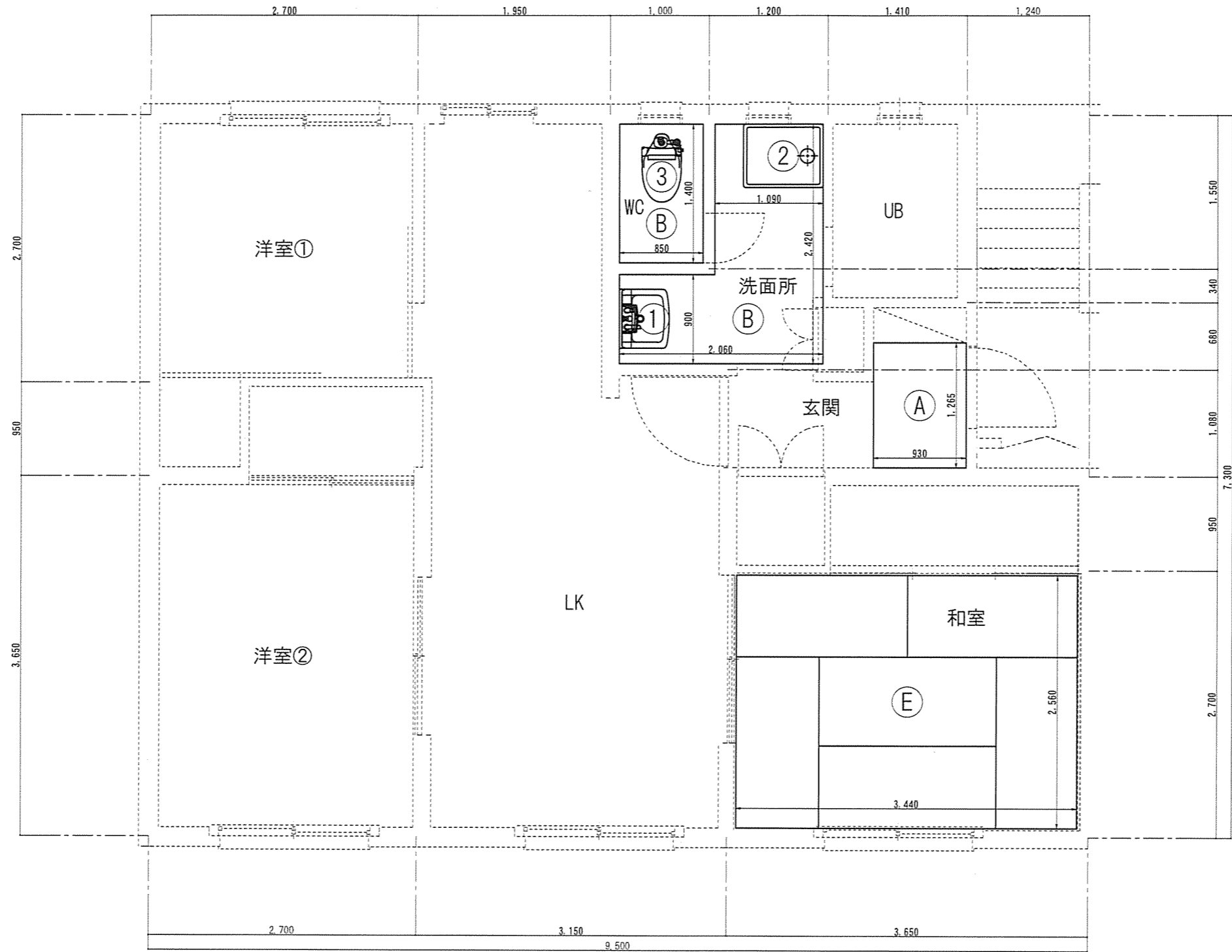
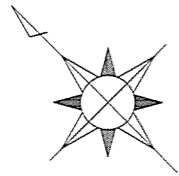
件名	五十市特別借受宿舎他内装補修等工事	図面No.	6/9
図名	五十市特別借受宿舎2号棟104号室展開図	縮尺	1/40
陸上自衛隊 都城駐屯地業務隊		令和5年1月3日	



【凡例】		
記号	名称・規格	施工内容
①	壁紙	撤去新設



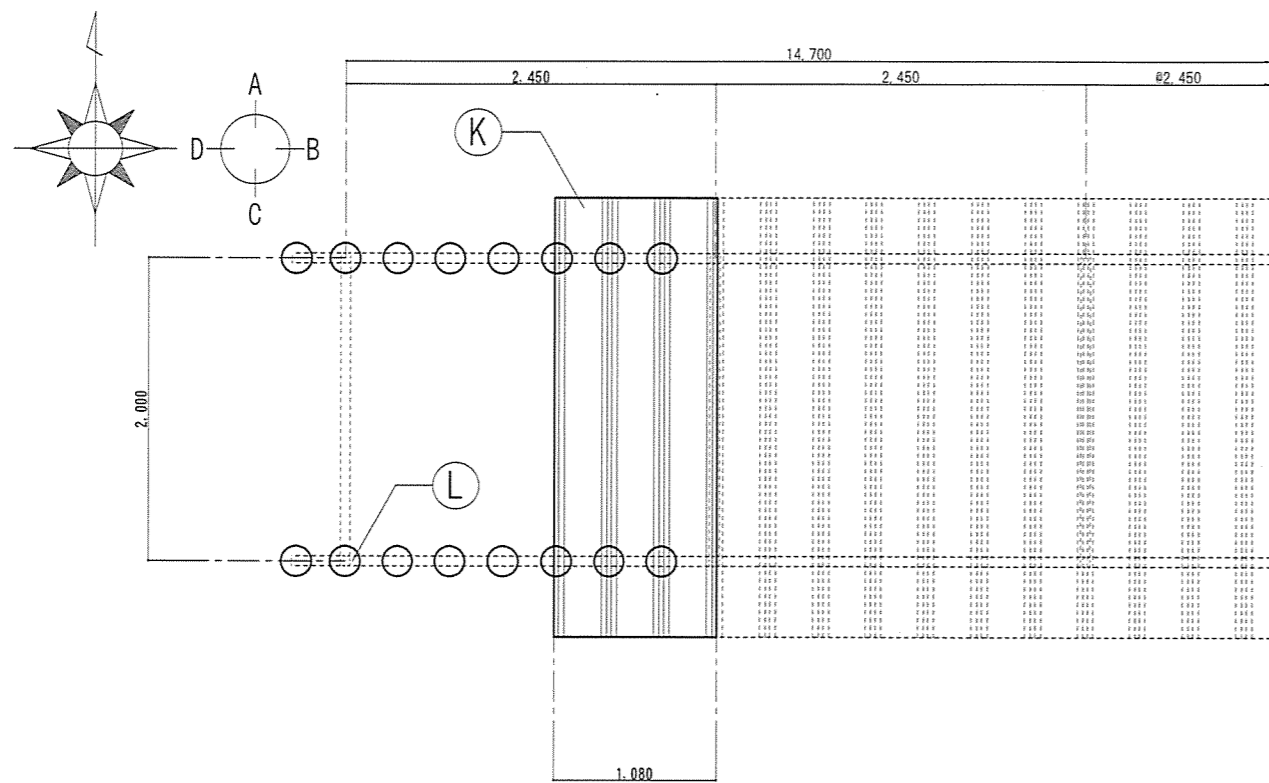
件名	五十市特別借受宿舎他内装補修等工事	図面No.	7/9
図名	五十市特別借受宿舎2号棟104号室天井伏図	縮尺	1/50
陸上自衛隊 都城駐屯地業務隊		令和5年1月30日	



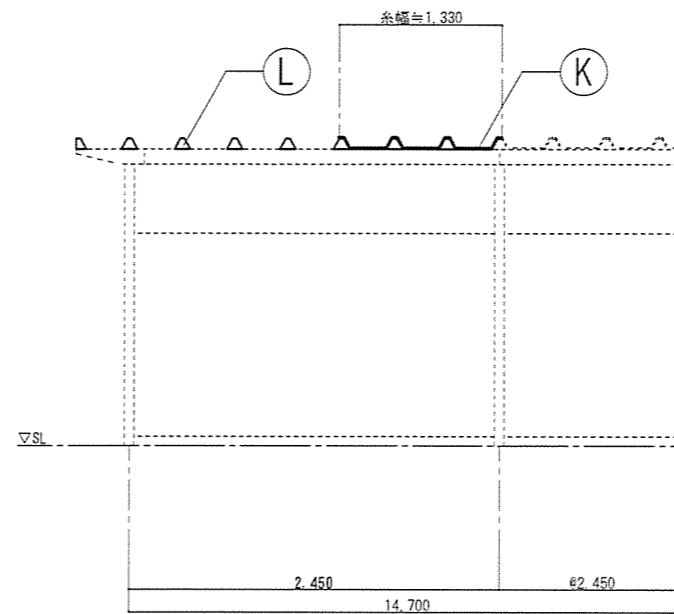
【凡例】

記号	名称・規格	施工内容	特記
④	ビニル床シート(FS)張り仕上	撤去新設	
⑤	クッションフロア(KS)張り仕上	撤去新設	
⑥	畳表替え(C1)	改修	
①	洗面化粧台(W600)	撤去新設	
②	洗濯機台(撤去800×640/新設740×640)	撤去新設	
③	ロータンク式洋風便器(壁排水)	撤去再使用	フレンジ用台取替

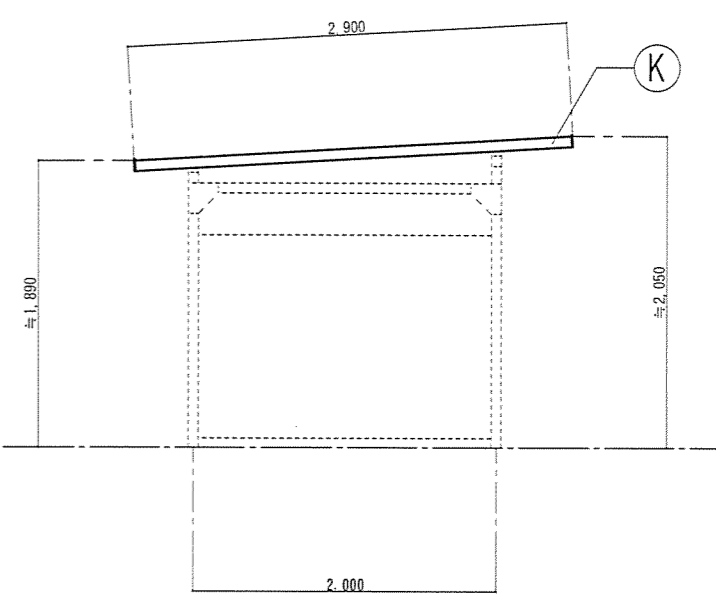
件名	五十市特別借受宿舎他内装補修等工事	図面No.	8/9
図名	五十市特別借受宿舎2号棟302号室平面図	縮尺	1/50
陸上自衛隊 都城駐屯地業務隊		令和5年1月30日	



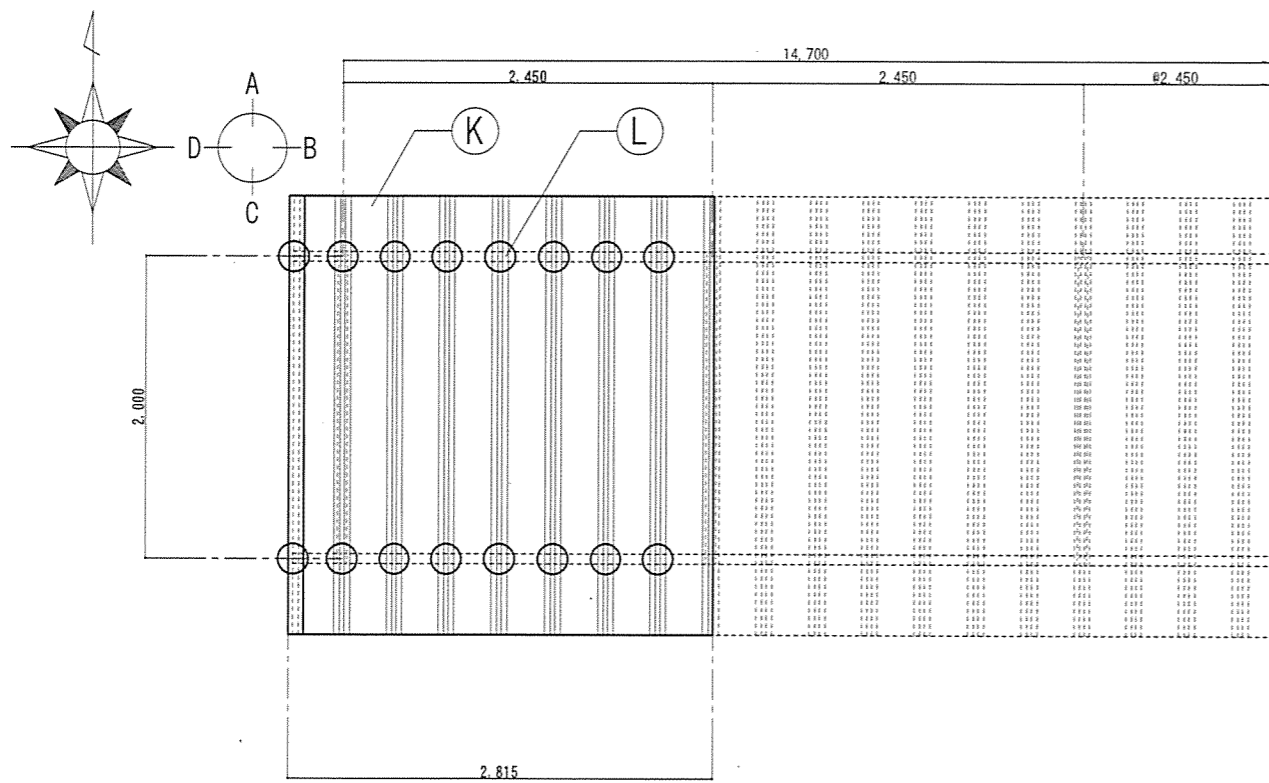
【改修前】屋根伏図



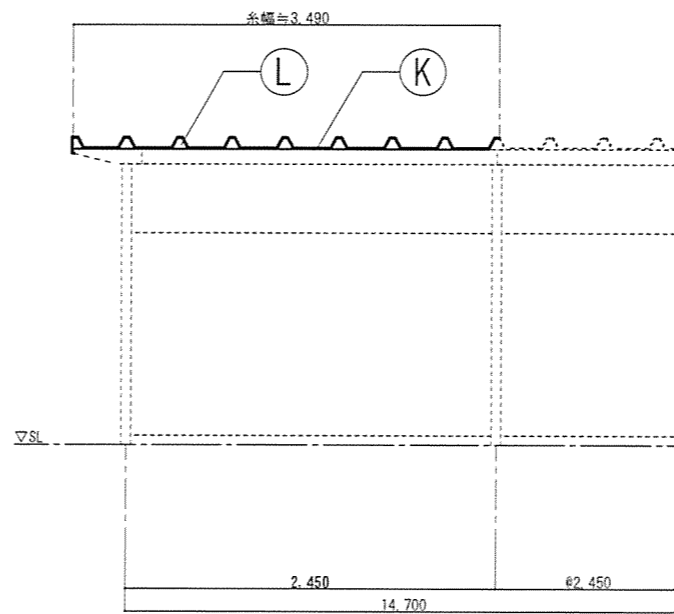
【改修前】C面立面図



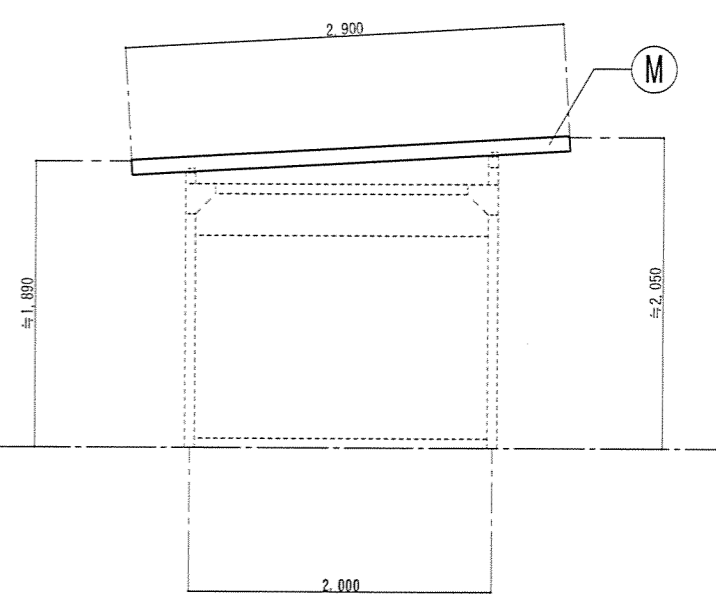
【改修前】D面立面図



【改修後】屋根伏図



【改修後】C面立面図



【改修後】D面立面図

【凡例】

記号	名称・規格	施工内容
Ⓚ	塗装溶融55%アルミニウム-亜鉛合金めっき鋼板及び鋼帯	撤去新設
Ⓛ	面戸	撤去新設
Ⓜ	ケラバ包み	新設

件名	五十市特別借受宿舎他内装補修等工事	図面No.	9/9
図名	都原宿舎自転車置場屋根伏図/立面図	縮尺	1/50
陸上自衛隊 都城駐屯地業務隊		令和5年1月30日	