

137号浴場給湯管補修工事

件名	137号浴場給湯管補修工事					図面番号	1/3
図名	表紙					縮尺	
業務隊長	管理科長	営繕班長	工事企画	施設管理	執行係長	管財	担当者
							
陸上自衛隊小倉駐屯地業務隊						作成年月日	R5.1.

仕 様 書

1 件 名
137号浴場給湯管補修工事

2 場 所
福岡県北九州市小倉南区北方5丁目1-1 陸上自衛隊小倉駐屯地

3 概 要
浴場給湯管(2.0~3.2A)及びびろ過装置系統配管の更新を実施する。

- (1) 撤去工事(配管、保温等).....一式
- (2) 配管工事.....一式
- (3) 保温工事.....一式
- (4) その他付帯工事.....一式

4. 一般事項

- (1) 本工事は、本仕様書によるほか国土交通省大臣官房官庁営繕部監修「公共建築(改修)工事標準仕様書(機械設備工事編)」、メーカー仕様並びに関係諸法規によるものとする。
- (2) 着手前に必ず現場にて監督官と打合せを要するものとする。
- (3) 本工事の写真是、着手前・主要な作業状況・完了後及び監督官の指示する箇所を撮影するとともに、作業後隠蔽となる部分には確実な写真管理を実施するものとする。工事完了後、A4判工事写真帳に整理して一部監督官に提出するものとする。
- (4) 本仕様書に記載なき事項といえども、技術上当然施工すべき事項については、受注者の負担において実施するものとする。
- (5) 本工事は他の施設に損傷を与えないよう十分に注意して実施すること。万一損傷を与えた場合は、受注者の責任において速やかに原状に復旧するものとする。
- (6) 本仕様書及び工事に際し、疑義を生じた場合は、監督官と協議のうえ実施するものとする。
- (7) 本工事に使用する材料は全て新品とし、監督官の検査を受け、合格したものを使用する。
- (8) 本工事にあたっては、火災予防、安全管理に十分留意するものとする。
- (9) 本工事に生じた発生材のうち、監督官が指示する致腐等については、種別毎に整理したうえ指定場所へ搬入し、所定の調査を添えて工場で引き継ぐものとする。その他の発生材については受注者の責任において全て構外へ搬出、副都法令等に依り適正に処分し、マニフェスト(E票)の写しを提出するものとする。
- (10) 本工事に必要な電力及び給水等は供給しないものとし、電気は発電機、給水は水タンクの搬入を基本とする。ただし、前記要領で使用できない場合は官制と調整し、メーター等を取付け使用量に応じた料金の支払いにより使用できる。
- (11) 作業終了時は、現場の清掃及び片付けを実施するものとする。

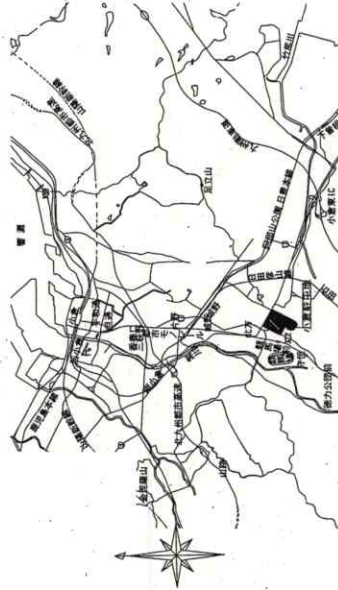
5 特記事項

- (1) 本工事において使用する材料は下表による。
- | 材料名 | 規格 | 管 径 | 接合方式 |
|-------|-----------------------|-----------|--------|
| 給湯管 | JIS H 3300 配管用及び水道用鋼管 | 20A~32A | 溶接接合 |
| ろ過機配管 | JIS G 3452 配管用炭素鋼管 | 100A~200A | フランジ接合 |
- (2) 本仕様書に記載されている寸法等は標準寸法であるため、施工に先立ち現場調査のうえ実施するものとする。その際仕様書に記載されている寸法と現存する寸法が大きく違う場合は、監督官と協議するものとする。
 - (3) 配管の切断・切り継ぎをする前に既設バルブで確実に止水できることを確認する。
 - (4) 止水後、水栓等により水抜きを行い、管内空物を確実に排出したことを確認した後、管の切断・切り継ぎを行う。その際、水質汚染には十分注意する。
 - (5) 配管は、管の伸縮を妨げないようにし、均整な勾配を保ち、逆勾配、空管だまり等循環を招きかねないようにする。
 - (6) 給湯管は1.75MPa以上で、保持時間60分以上の水圧試験を行い、漏れがないことを確認する。
 - (7) 保温は以下の表による。

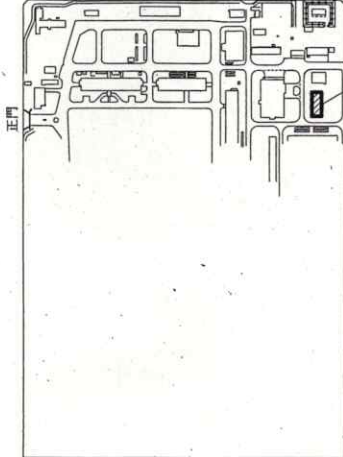
区分	施工箇所	管 径	保温種別
給湯管 (継手含む)	サウナ室	20A・32A	C2・ロ・I(グラスウール)
	一般脱衣室	20A・25A・32A	
	勤務員室	20A	
	WAC脱衣室	20A	

(8) 塗装及び錆止めは以下の表による。

塗装機材	塗装箇所	塗料の種類	塗り回数			備考
			下塗り	中塗り	上塗り	
鋼管及び継手(黒管)	ろ過機配管	合成樹脂調合ペイント	2	1	1	下塗りは、錆止めペイント



駐屯地案内図 S=1/X

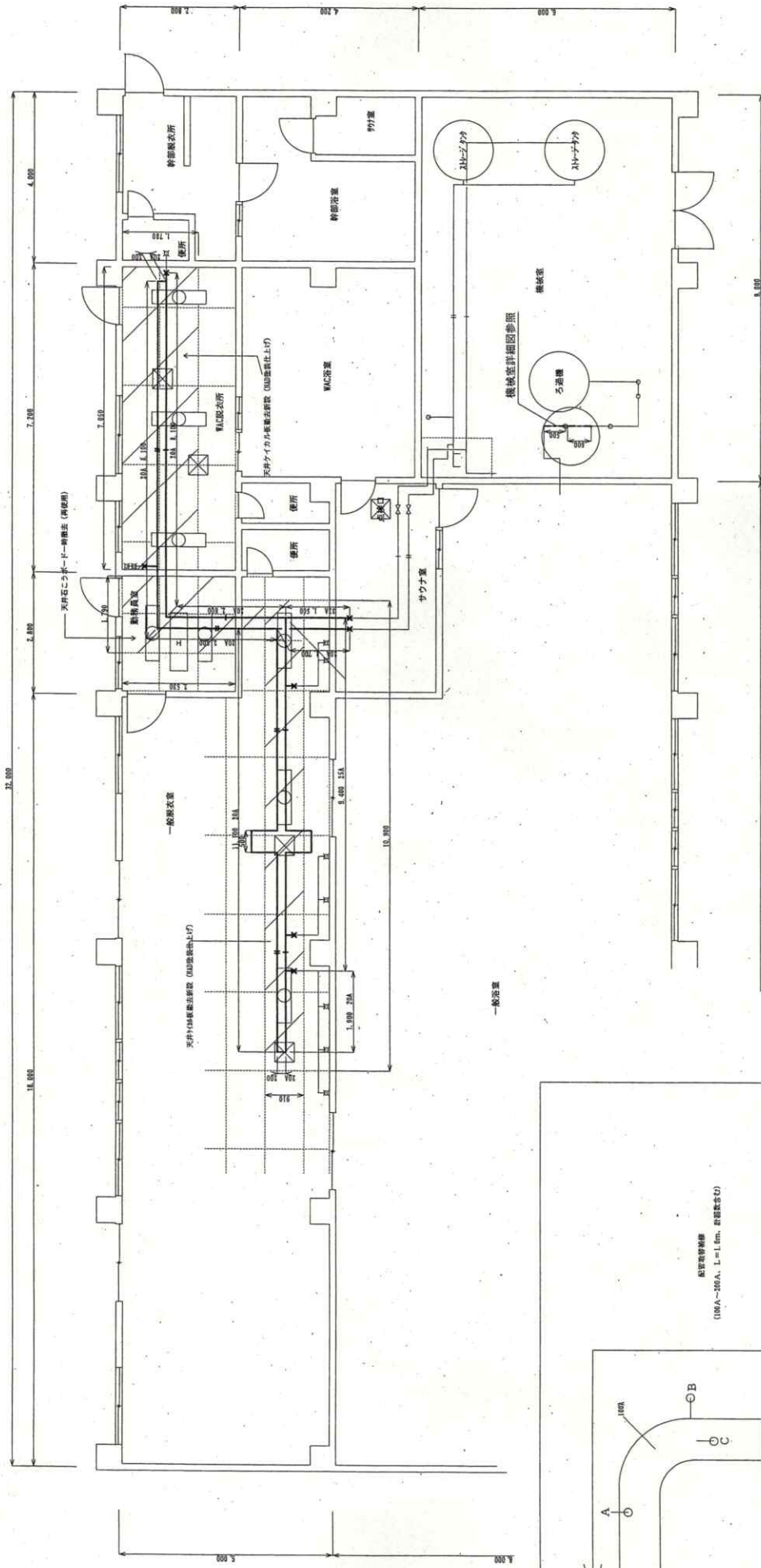


駐屯地配属図 S=1/7000

件 名	137号浴場給湯管補修工事	図面番号	2/3
図 名	仕様書・案内図・配属図	縮 尺	図示

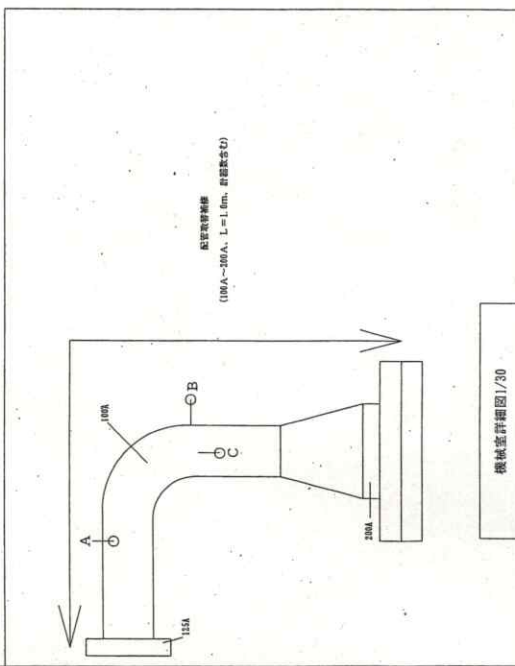
陸上自衛隊小倉駐屯地作業隊

浴場平面図S=1/100



凡例

---	ろ過機配管 (鋼管100~200A) 撤去新設
---	給湯管 (鋼管32~20A、天井配管) 撤去新設
○	蛍光灯 (一時撤去、再設置)
×	配管切断、再接続
□	点検口
A	ゲートバルブ 15A FH-125型
B	真温度指示、アガスタット L6006A
C	温度計 75NPT1/2 0-100°C ND型



機械室詳細図/30

件名	137号浴場給湯管補修工事	図面番号	3/3
図名	平面図・詳細図	縮尺	図示

陸上自衛隊小倉駐屯地業務隊