

# 仕 様 書

## 1 件 名

窓用エアコンレンタル

## 2 使用場所

福岡県飯塚市津島 2 8 2 (陸上自衛隊 飯塚駐屯地)

## 3 概 要

名 称	規 格	数 量	備 考
窓用エアコン	型式：CWH-A1819 コロナ製 (冷暖房兼用) 冷房能力：1.8Kw 暖房能力：2.2kw 消費電力：冷房 725w/暖房 695w 電源：单相 100V	83	1F：17 台 2F：22 台 3F：22 台 4F：22 台

※上記、品番は参考品番とし、同等品以上を使用するものとする。

## 4 使用期間

令和 4 年 9 月 1 日 (木) ~ 令和 5 年 3 月 2 7 日 (月)

## 5 一般事項

- (1) 本レンタルは、本仕様書に基づき実施するものとする。
- (2) 請負者は、仕様書及び現地において相違・疑義あるいは不明な点が生じた場合は、係官と協議しその指示に従うものとする。

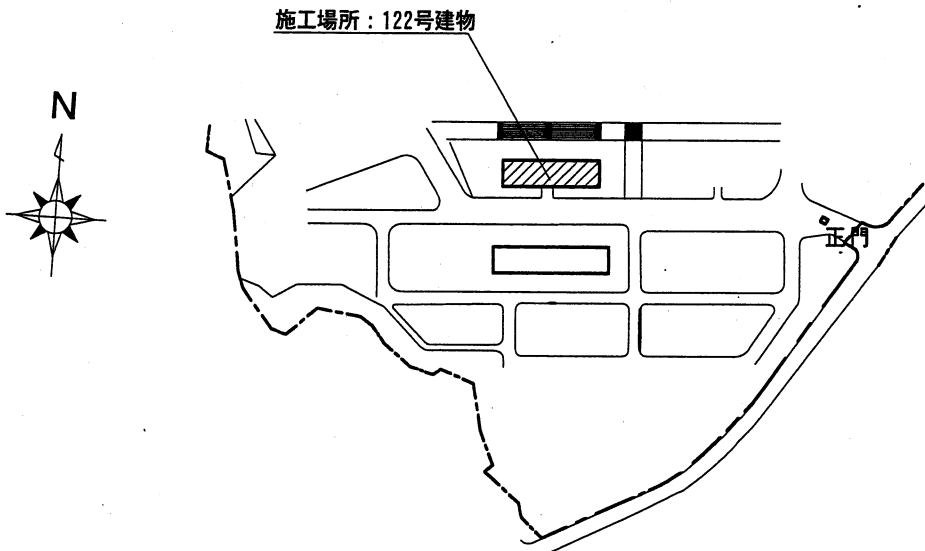
## 6 特記事項

- (1) 使用前後の運搬・取付・撤去は、請負者において実施するものとする。
- (2) 契約締結後、使用開始期間までに設置し、使用期間終了後は 3 月 3 1 日までに撤去するものとする。
- (3) 搬入・設置後、各装置が異常なく作動することを確認し、異常がみられる場合は速やかに代替品を準備するものとする。
- (4) 使用期間中、機器に故障が生じた場合は、  
請負者において直ちに修理または交換を実施するものとする。

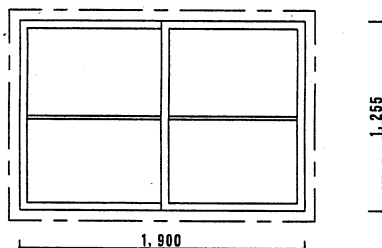
件 名	窓用エアコンレンタル
作成年月日	令和 4 年 8 月 9 日
作 成 者	防衛技官 杉本 幸乃



案内図 S=1/X



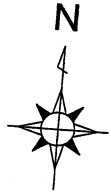
配置図 S=1/X



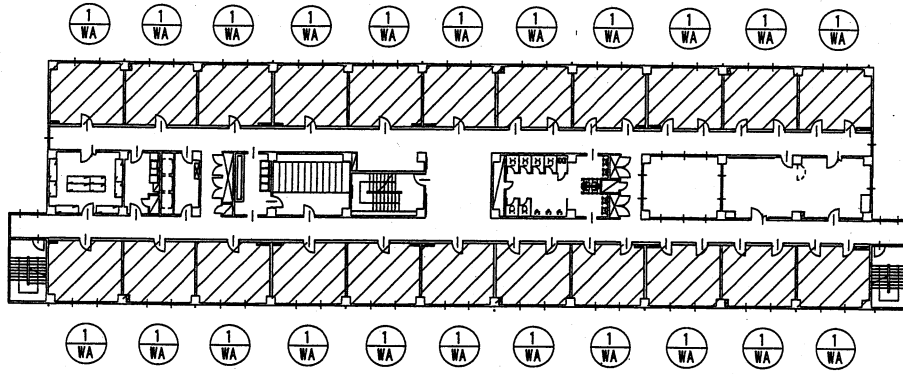
枠：アルミ製  
 枠見込み：70

建具図 S=1/50

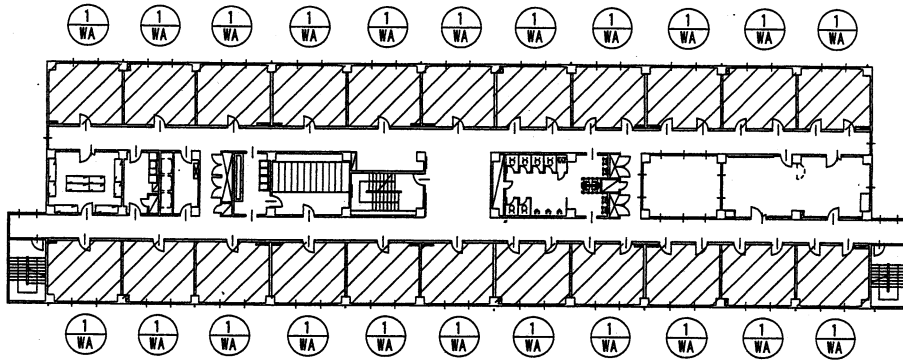
件名	窓用エアコンレンタル
作成年月日	令和4年8月9日
作成者	防衛技官 杉本 幸乃



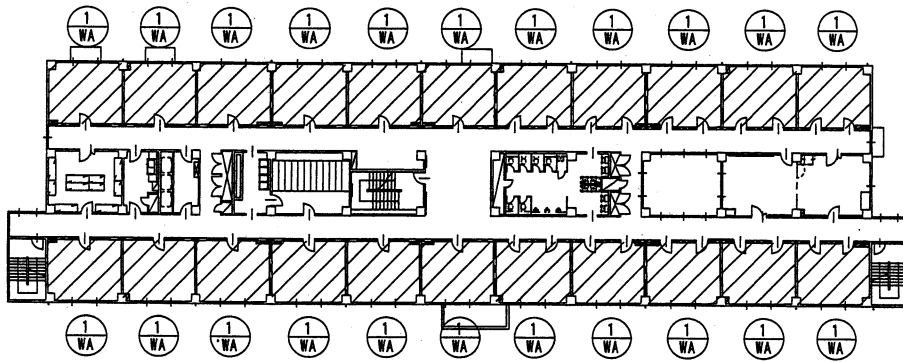
4 F



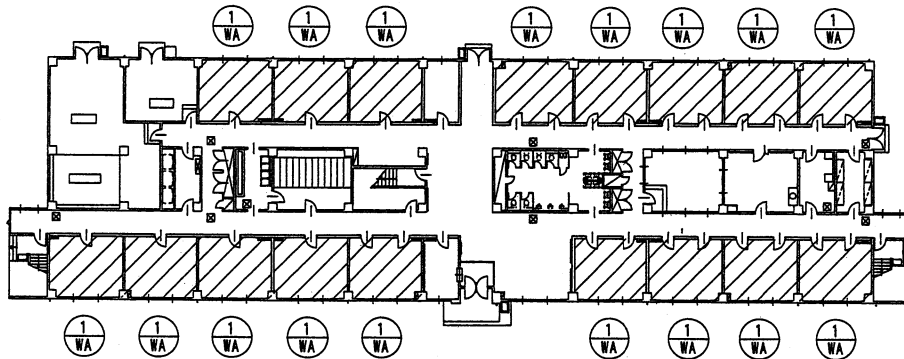
3 F



2 F




1 F



122号建物平面図 S=1/600

凡例

 : 窓用エアコン設置位置

件名	窓用エアコンレンタル
作成年月日	令和4年8月9日
作成者	防衛技官 杉本 幸乃