


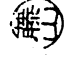





5号建物予冷库冷蔵ユニット取替

業務隊長		管理科長		営繕班長		電気係長		管財		施設管理		設計製図	
所 属	陸 上 自 衛 隊		飯 塚 駐 屯 地 業 務 隊		図 面 番 号		1 / 4		作 成 年 月 日		昭 和 5 年 2 月 2 0 日		

仕 様 書

1 工 事 件 名

5号建物予冷凍ユニット取替

2 工 事 場 所

福岡県飯塚市津島282
陸上自衛隊 飯塚駐屯地

3 工 事 概 要

- 5号建物予冷凍 ムニツト取替 一式
- (1) 予冷凍 ムニツト撤去・新設 一式
(室内機1台、室外機1台、リモコン、制御ボックス)
- (2) 配線・配管・保温工事 一式
- (3) 電気配線工事 一式
- (4) ガス回収設備処理 一式
- (5) 試運転調整 一式

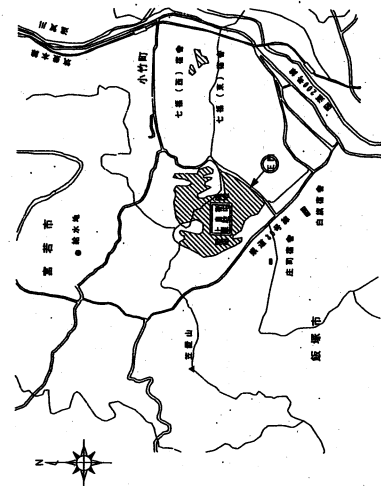
4 一 般 事 項

- (1) 本工事は、特記仕様書によるほか国土交通省大臣官房官庁営繕部制定「公共建築工事標準仕様書（機械・電気設備工事編）」及び「公共建築改修工事標準仕様書（機械・電気設備工事編）」によるものとする。
- (2) 本工事に際し、周囲の構造物等に損傷等を与えないよう十分に注意して養生・施工し、損傷等を与えた場合は、請負業者の負担においてすべて原形に復旧すること。
- (3) 工事場所における風紀・盗難並びに火気の取扱等安全面については、請負業者の責任において管理すること。
- (4) 工事の際、異常を発見した場合は、速やかに原因を究明し状況を部隊側に報告し事後の指示に従うこと。
- (5) 工事に使用する材料は、全て新品とし使用する前に部隊側の検査を受け合格品のみを使用すること。なお、不合格品は速やかに撤出すること。
- (6) 工事の納まり等で使用材料・取付工法の軽微な変更は、監督官と調整の上、実施すること。
- (7) 工事の記録は、全般的な経過及び部隊側と協議した結果を記録した書面を作成する。なお作業の記録において部隊側より請求された場合は、提出又は提示すること。
- (8) 写真については、作業前から作業後までの工程毎（作業前・作業中・作業後）及び部隊側の指示する事項について、カラーサイズ版各1枚を撮影し工事用7MA-A(A4版)に整理した上、提出すること。デジタルカメラの場合、A4用紙に3枚を基準に印刷して提出すること。
- (9) 本工事において発生する産業廃棄物は、請負業者の責任において処分を実施するものとし、マニフェスト（E票）の写しを契約期限内に提出するものとし、金属くずについては、発生材調査を監督官に提出すること。また、監督官が指示する場所（駐屯地内）に運搬・集積すること。
- (10) 工事完了後、監督官立会いのもと運転調整を行い、異常の有無を確認するものとし、異常が確認された場合は、原因を特定し、改善方法及び見積書を書面にて、監督官に提出すること。
- (11) 工事の際に、電気・水が必要なときは、請負業者側において対処すること。

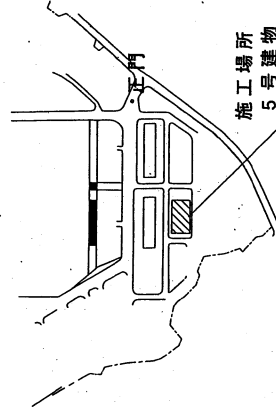
5 特 記 事 項

- (1) 本工事は、冷凍設備工事に必要となる資格及び冷凍設備に対して技術的に熟知した専門知識を有する技術者が実施すること。

- (2) 本工事は、健康状態の良好な者が実施するものとし、事前に大腸菌検査を実施し、その結果を作業前日までに取りまとめて監督官に報告すること。
- (3) 冷凍ユニットメーカーの仕様に合わせて配管・配線の施工を行うこと。
- (4) 作業により回収するフロンの処分は関連法令に基づいて適正に処分すること。
- (5) 工事期間中、請負業者により冷蔵庫を準備すること。
- (6) 厨房内での施工になるため、工事範囲内の養生を確実に実施し、粉塵等の飛散防止をすること。
- (7) 全ての作業が完了後、監督官立会いの下、試運転調整を実施し正常に作動することを確認すること。

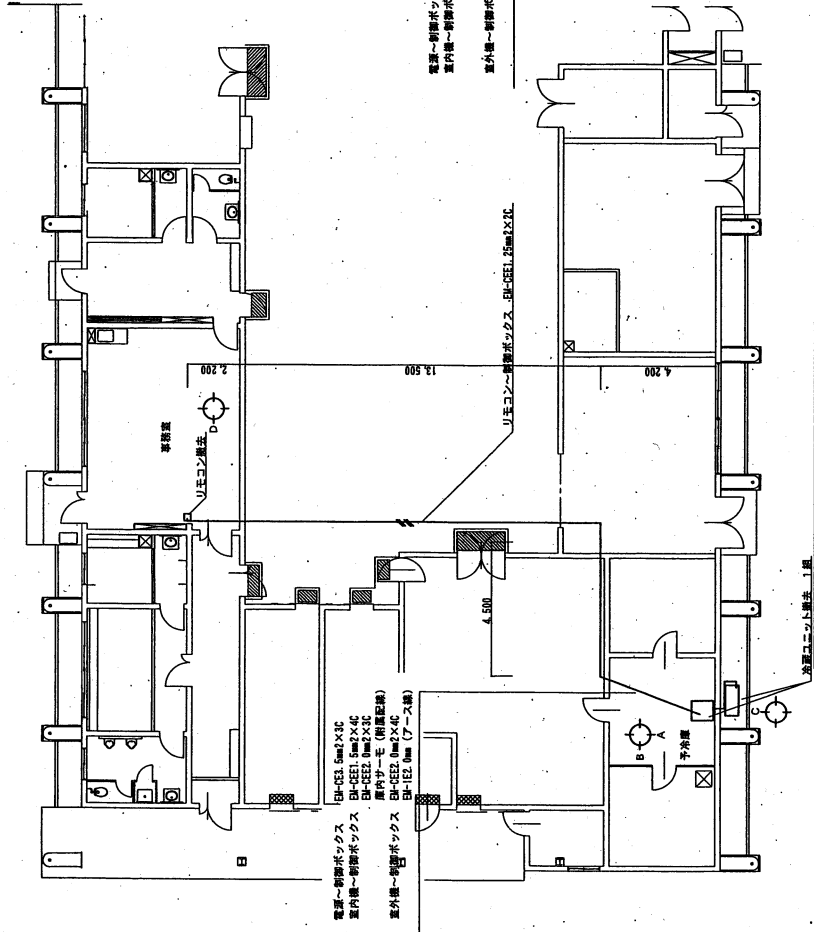


案 内 図 S=1/X

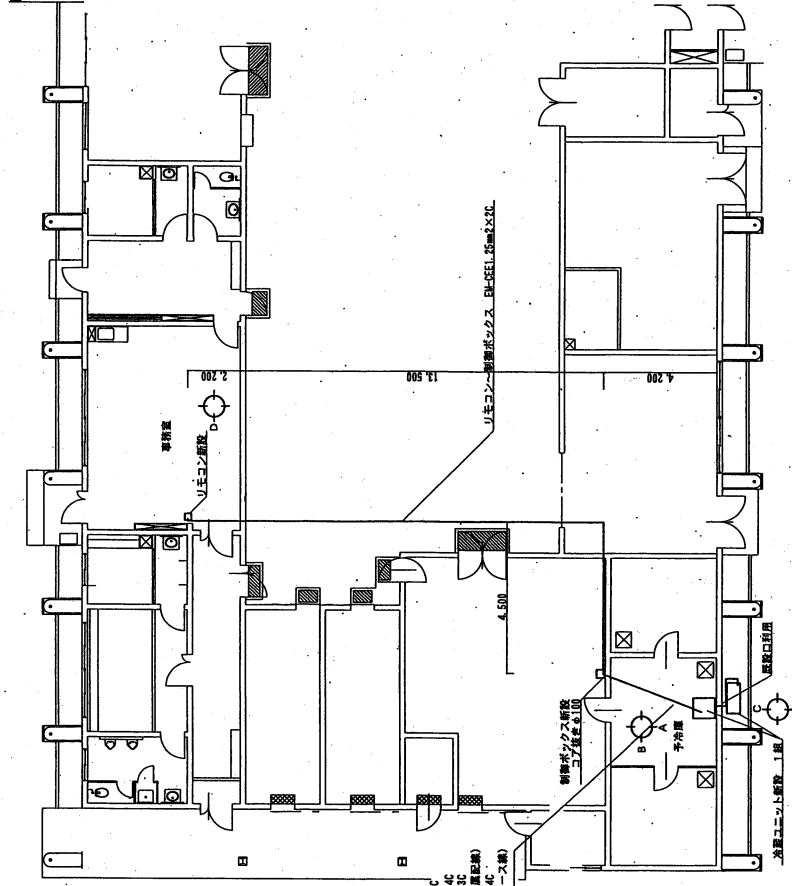


配 置 図 S=1/X

名 称	5号建物予冷凍ユニット取替 図面番号	
図 名	仕様書・案内図・配置図	2/4
縮 尺	1/X	作成年月日 令和5年2月20日
作成者	防衛技官 杉本 幸乃	
陸上自衛隊飯塚駐屯地業務隊		



5号建物平面図 (取替前) S=1/200

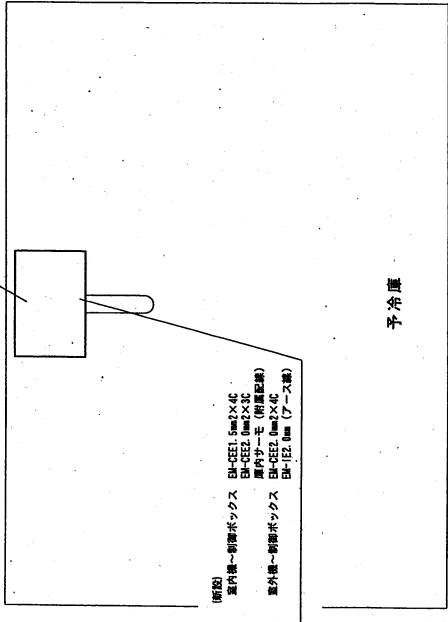


5号建物平面図 (取替後) S=1/200

既設 (規格)	新設 (規格)
<ul style="list-style-type: none"> 冷凍ユニット ダイキン工業製 冷媒ガス R22 	<ul style="list-style-type: none"> 冷凍ユニット ダイキン工業製 LSVLP2AC 三菱電機製 AFL-RP2THQ-D 日立製 KRU-T2MHV-A 同等品以上 1台
	<ul style="list-style-type: none"> コンクリートスライドブロック 150×150×1000 RBM-1000 2個 同等品以上 冷媒ガス R404A

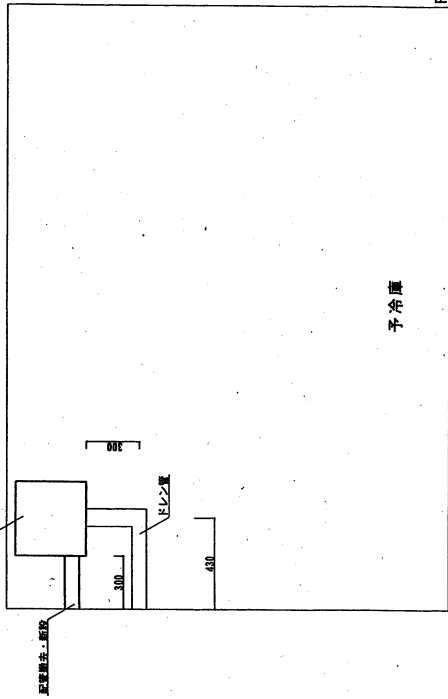
名称	5号建物予冷庫冷蔵ユニット取替	図面番号	3/4
図名	平面図	作成年月日	令和5年2月20日
縮尺	1/200	作成者	防衛技官 杉本 幸乃
作成者	防衛技官 杉本 幸乃		陸上自衛隊飯塚駐屯地業務隊

室内側配管・断熱 1枚

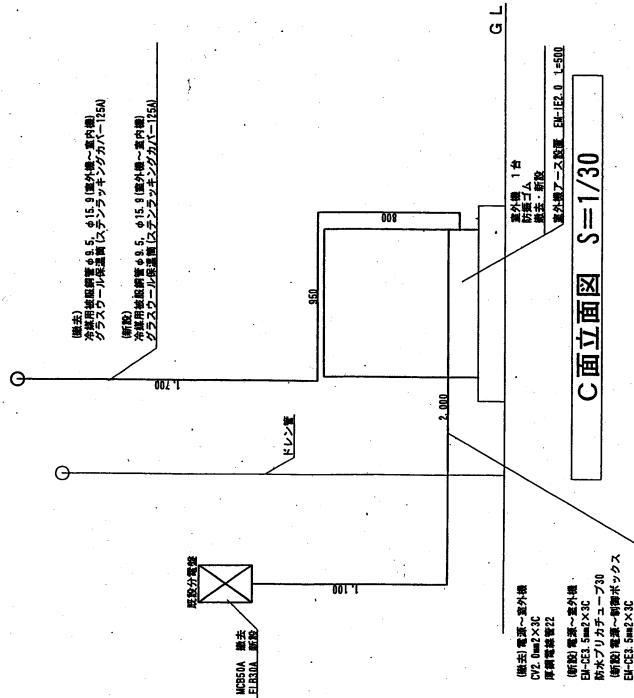


A面立面図 S=1/30

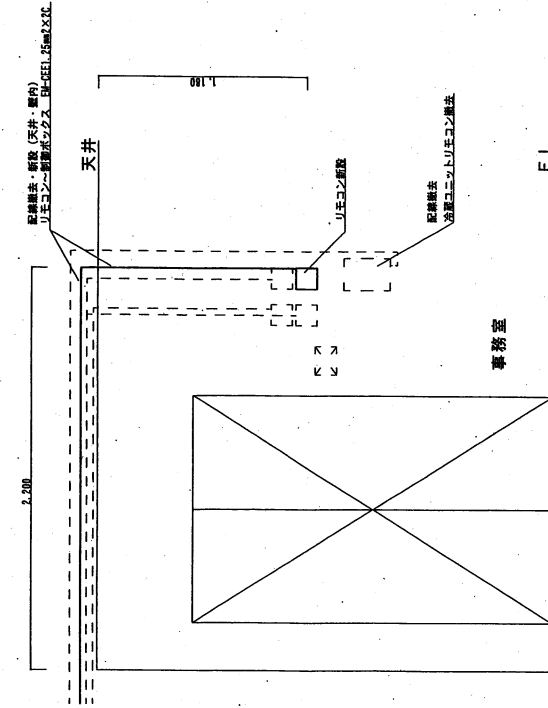
室内側配管・断熱 1枚



B面立面図 S=1/30



C面立面図 S=1/30



D面立面図 S=1/30

名称	5号建物予冷库冷蔵工機取替計画		
図名	立面図	取替計画	図面番号
縮尺	1/30	作成年月日	令和5年2月20日
作成者	防衛技術官 杉本 幸乃		
陸上自衛隊飯塚駐屯地業務隊			