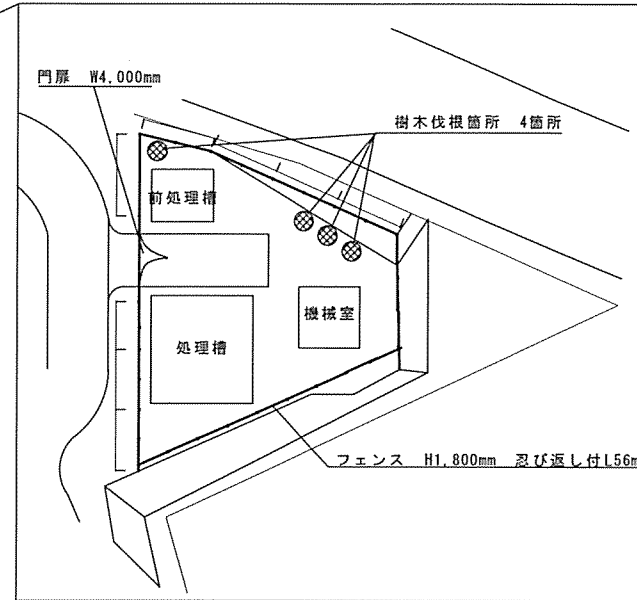
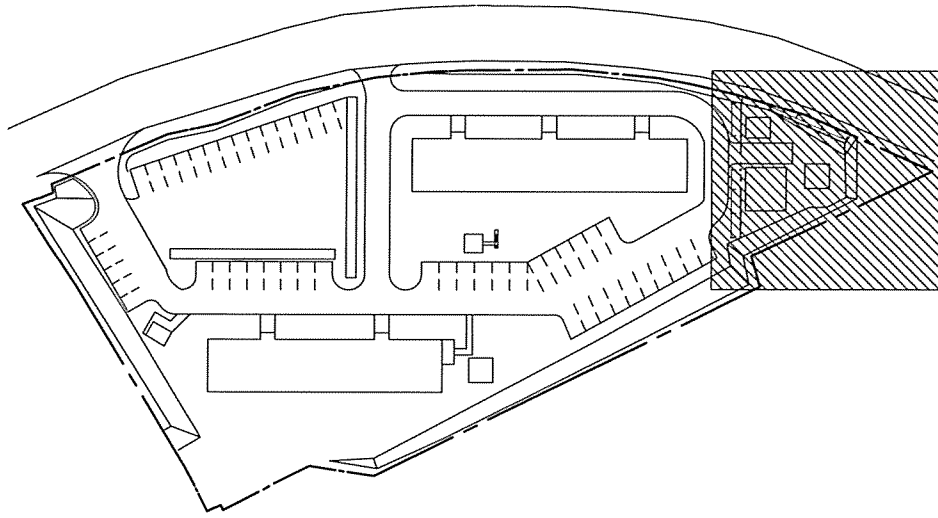


川内宿舎浄化槽外柵補修工事

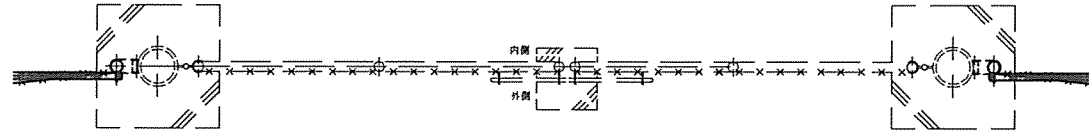
						厚生科長	厚生班長
業務隊長	管理科長	営繕班長	営繕主任	管 財	施設管理	工事企画	
工事件名	川内宿舎浄化槽外柵補修工事						
図 名	表 紙	縮 尺		-			
作成年月日	令和4年11月29日	図面番号		1/5			
川内駐屯地業務隊 管理科							



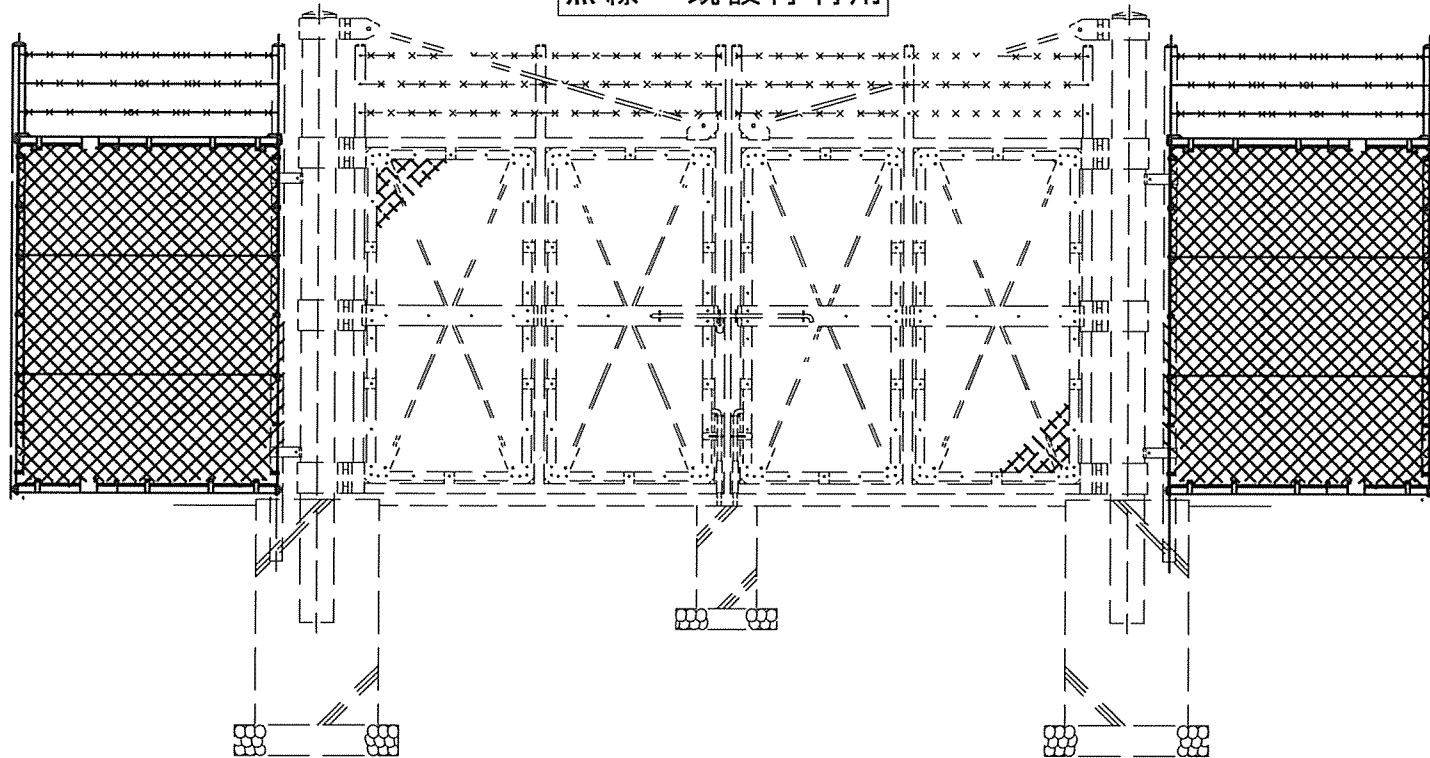
名称	詳細	数量
樹木伐根	樹高 200cm 以上 300cm 以下	4箇所
フェンス	H1,800mm 曲忍付 菱形金網 $\phi 3.2 \times 56\text{mm}$	56m

工事件名	川内宿舎外柵補修		
図面	平面図	縮尺	—
作成年月日	令和4年11月29日	図面番号	3 / 5
川内駐屯地業務隊 管理科			

防衛庁タイプ両開き門扉 H1800×W4000 (直忍付)



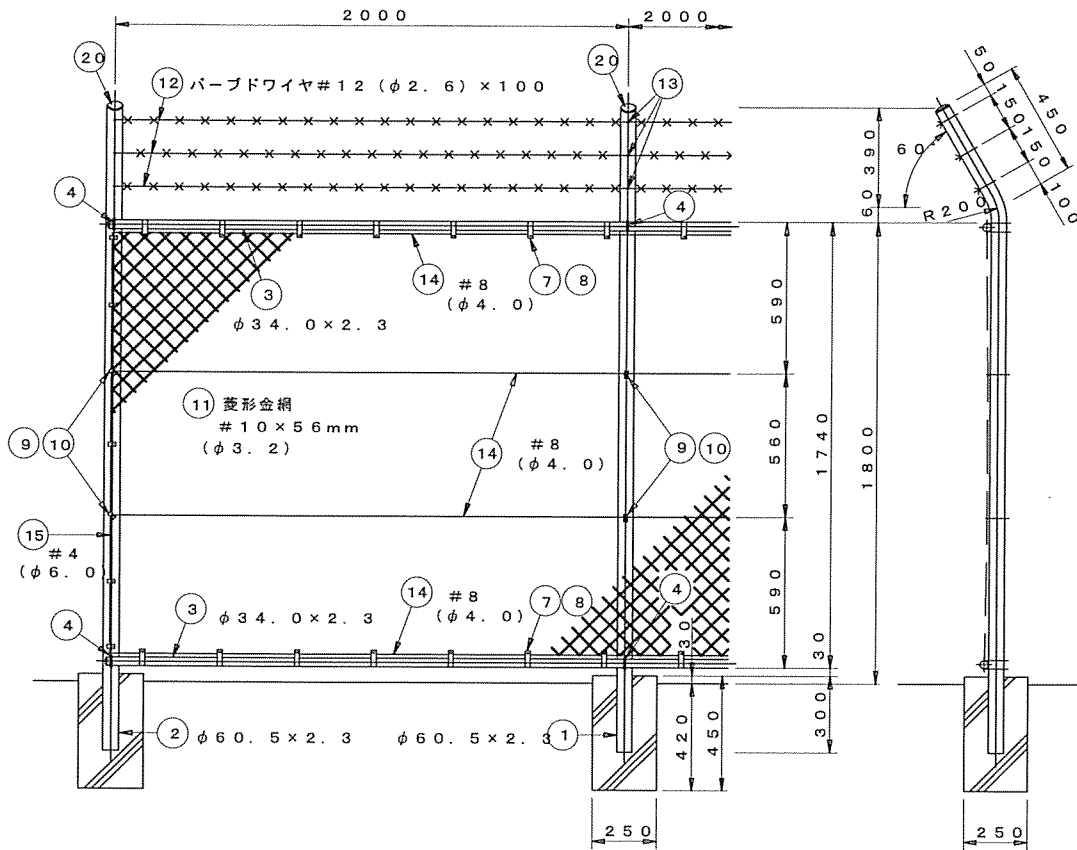
点線 既設再利用



工事件名	川内宿舎外柵補修		
図面	詳細図	縮尺	—
作成年月日	令和4年11月29日	図面番号	4 / 5
川内駐屯地業務隊 管理科			

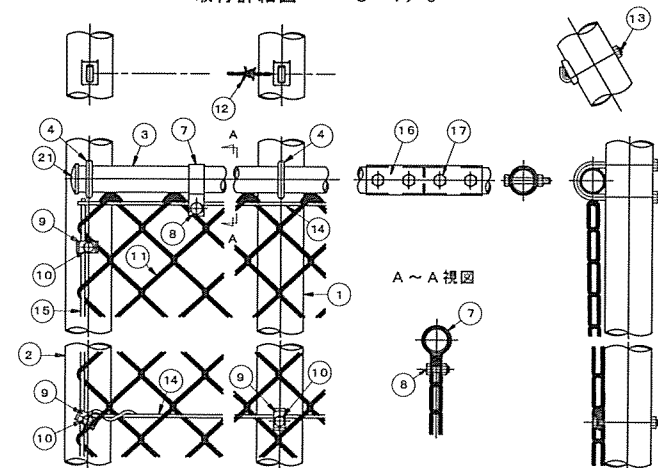
防衛庁タイプフェンスH1800曲忍付
[第1種地域用]

S=1/20



防衛庁タイプフェンス H1800 曲忍付				材料表		備考
番号	名称	規格	材質	外装		
				タイプA	タイプB	
1	中間主柱	φ60.5×2.3	STK400	HDZ45	HDZ55	
2	端末主柱	"	"	"	"	
3	胴縁緑	φ34.0×2.3	"	HDZ40	"	
4	胴縁取付Uボルト	M8	ボルト4.8、ナット5	HDZ35	HDZ35	
7	金網取付バンド	t=2.3	SS400	"	"	
8	同上止めボルト・ナット	M8×25	ボルト4.8、ナット5	"	"	
9	金網止め金具	t=2.3	SS400	"	"	
10	同上止めボルト・ナット	M8×80	ボルト4.8、ナット5	"	"	
11	菱形金網	#10(φ3.2)×56mm	Z-GS7	JISに依る	JISに依る	
12	パードワイヤ	#12(φ2.6)×100	BWGS-7	"	"	
13	フックボルト	M8	ボルト4.8、ナット5	HDZ35	HDZ35	フック座金付
14	横力骨線	#8(φ4.0)	SWMGS-7	JISに依る	JISに依る	
15	縦力骨線	#4(φ6.0)	"	"	"	
16	胴縁継手	t=2.3	SS400	HDZ35	HDZ35	
17	ボルト・ナット	M8×55	ボルト4.8、ナット5	"	"	
20	支柱キャップ	t=2.3	SPHC	"	"	
21	胴縁キャップ	"	"	"	"	

取付詳細図 S=1/5



備考

1. 胴縁継手位置は、スパン中央を避けてできるかぎり支柱付近とする。

工事件名	川内宿舎外柵補修		
図面	詳細図	縮尺	—
作成年月日	令和4年11月29日	図面番号	4 / 4

川内駐屯地業務隊 管理科