

# 38号建物建具取替工事

業務隊長	管理科長	営繕班長	営繕主任	管財係	施設管理	工事企画
工事件名	38号建物建具取替工事					
図名	表紙				縮尺	各図
作成年月日	令和4年12月5日				図面番号	1/3
川内駐屯地業務隊管理科						

仕 様 書

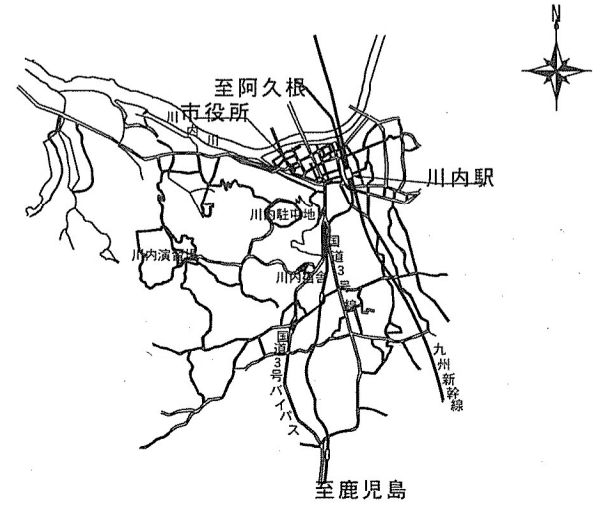
- 1 工事件名 38号建物建具取替工事  
 2 工事場所 鹿児島県薩摩川内市冷水町539-2番地 陸上自衛隊川内駐屯地内

- 3 工事概要  
 (1) 建具改修(カバー工法) 9か所  
     ア 鋼製片開きフラッシュ戸 W1200×H2000mm 7枚  
     イ 鋼製両開きフラッシュ戸 W1800×H2000mm 1枚  
     ウ 鋼製片開きフラッシュ戸 W900×H2000mm 1枚  
 (2) シーリング(サッシ回り)撤去・復旧 58.2m  
 (3) 建具塗装 61.1㎡

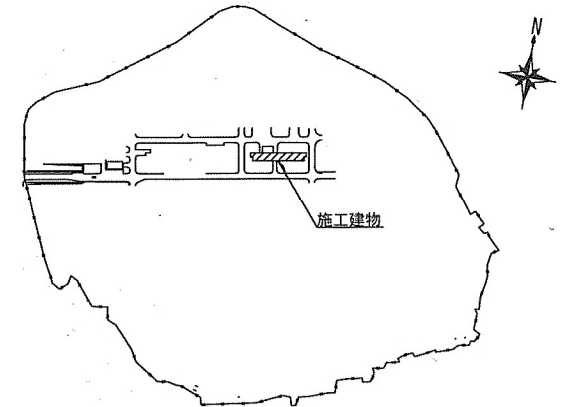
- 4 一般事項  
 (1) 本件において図面及び特記仕様書に記載なき事項は、国土交通省大臣官房官庁管轄部監修の下記の書類による。  
     ・公共建築工事標準仕様書(建築工事編)  
     ・公共建築改修工事標準仕様書(建築工事編)  
 (2) 本件に際し疑義を生じた場合は、監督官と協議しその指示に従うものとする。  
 (3) 本件に際し、仕様書に記載なき事項で取扱い上及び技術的に当然すべき事項については、請負者の責任において施工するものとする。  
 (4) 本件に際し、他の構造物等に損傷を与えないよう十分注意するものとし、万一損傷を与えた場合は、請負者の責任において原形復旧するものとする。  
 (5) 本件に際し、事故・火災防止及び第三者への被害等の安全管理には十分注意するものとし、万一災害等が発生した場合は、請負者の責任において処置するとともに速やかに監督官に報告するものとする。  
 (6) 本件に必要な電気及び水は請負者が負担するものとする。  
 (7) 本件の工事写真は、施工前、施工中、施工後、主要な工事段階毎、隠蔽箇所、完成検査状況、全ての使用材料、及び監督官の指示する箇所を撮影し、工事写真台帳(A4版)に整理の上、監督官に提出するものとする。なお、写真データは工事完了後確実に破棄するものとする。  
 (8) 本件に際し、監督官が指示した書類は速やかに作成し提出する。  
 (9) 本件に使用する材料は全て新品とし、監督官の検査を受け合格後使用するものとする。  
 (10) 本件で発生する発生材は、金属類については監督官が指定した場所に搬入集積し重量を測定の上、発生材報告書・調書を作成し監督官に提出する。その他の産業廃物は、請負者の責任において適切に処分し、産業廃棄物管理票(A・E票)の写しを監督官に提出するものとする。  
 (11) 作業終了時には、現場の清掃及び片付けを実施するものとする。  
 (12) 本仕様書に記載されている寸法等は標準寸法であるため、施工に先立ち現場調査の上実施するものとする。  
 (13) 書類提出  
     ア 請負者は、請負契約後すみやかに下記書類各2部を監督官へ提出するものとする。  
         施工計画書、施工体制台帳(建設業許可通知書の写し含む)、施工体系図  
         計画工程表、現場代理人等通知書、納入仕様書、使用材料数量計算書及び監督官が指示した書類。  
     イ 請負者は、着工後すみやかに着工届を監督官へ提出するものとする。

- ウ 請負者は、完成検査終了後すみやかに下記書類各2部を監督官へ提出するものとする。  
 完成届、実施工程表、工事写真、出荷証明書、発生材報告書・調書、製品保証書、産業廃棄物管理票(A・E票)の写し及びその他監督官が指示した書類

- 5 特記仕様書  
 (1) 建具の改修は、カバー工法により実施することとし、既存枠に変形、腐食等がなく、新規に取り付けた建具に対して十分な耐力があることを確認する。  
 (2) シーリングについては、変性シリコン系(MS-2)とする。  
 (3) 新規鋼製建具の素地ごしらはA種とし、錆止め塗料の種別はA種とする。  
 (4) 塗装については、合成樹脂調合ペイント塗のB種とする。

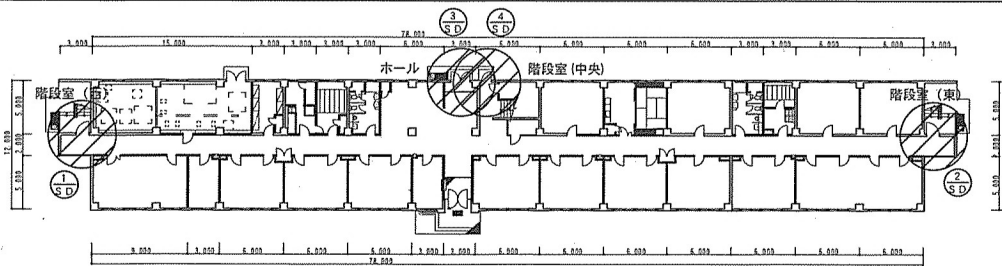


案 内 図

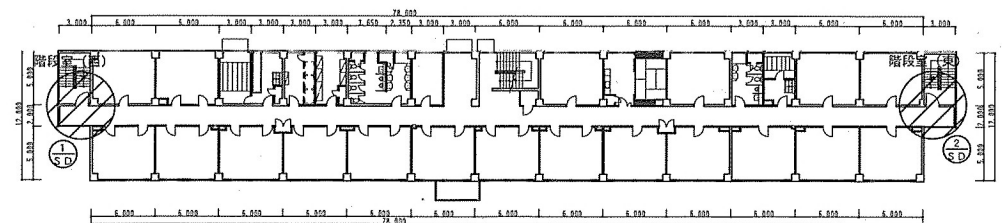


配 置 図

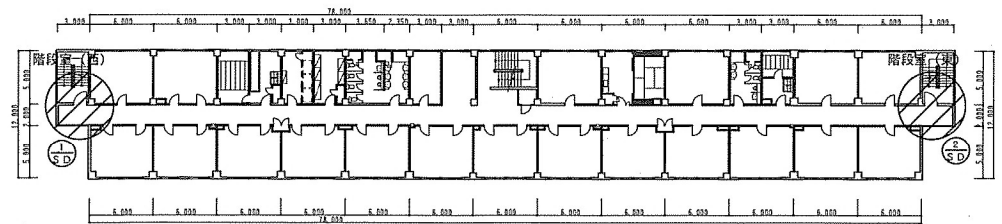
工事件名	38号建物建具取替工事		
図 名	仕 様 書	他	縮 尺
作成年月日	令和4年12月5日	図面番号	2/3
川 内 駐 屯 地 業 務 隊 管 理 科			



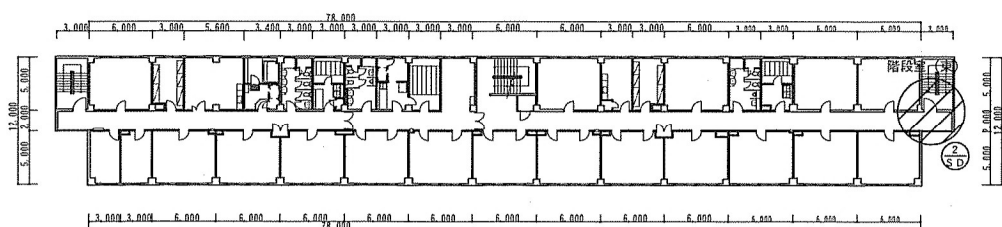
隊舎 1F平面図 S = 1 : 500



隊舎 2F平面図 S = 1 : 500



隊舎 3F平面図 S = 1 : 500



隊舎 4F平面図 S = 1 : 500

記号・名称	① 鋼製片開きフラッシュ戸	② 鋼製片開きフラッシュ戸
位置	階段室(西)	階段室(東)
形状及び寸法	甲種防火戸 1,200 x 2,000	甲種防火戸 1,200 x 2,000
数量	3 枠見込 100	4 枠見込 100
材質及び仕上	スチール OP	スチール OP
建具金物 その他	ステンレス丁番×3、本締りモノロック錠×1 ドアクローザー(ストップなし)×1 戸当たり×1	ステンレス丁番×3、本締りモノロック錠×1 ドアクローザー(ストップなし)×1 戸当たり×1
記号・名称	③ 鋼製両開きフラッシュ戸	④ 鋼製片開きフラッシュ戸
位置	ホール	階段室(中央)
形状及び寸法	1,800 x 2,000 (開口600)	900 x 2,000 (開口600)
数量	1 枠見込 100	1 枠見込 100
材質及び仕上	スチール OP	スチール OP
建具金物 その他	網入り片板ガラス t=6.8mm ステンレス丁番×6、本締りモノロック錠×1 ドアクローザー×1、アームストッパー×1 フランス落し×1、戸当たり×2	網入り片板ガラス t=6.8mm ステンレス丁番×3、本締りモノロック錠×1 ドアクローザー×1、戸当たり×1

建具表 S = 1 : 500

工事件名	38号建物建具取替工事		
図名	仕様書他	縮尺	各図
作成年月日	令和4年12月5日	図面番号	3/3
川内駐屯地業務隊管理科			