

川内宿舎消防用設備避難器具取替工事

					厚生科長	厚生班長
業務隊長	管理科長	営繕班長	営繕主任	管 財	施設管理	工事企画
工事件名	川内宿舎消防用設備避難器具取替工事					
図 名	表 紙			縮 尺	—	
作成年月日	令和4年11月29日			図面番号	1/3	
川内駐屯地業務隊 管理科						

仕 様 書

1 工事件名 川内宿舎消防用設備避難器具取替工事

2 工事場所 鹿児島県薩摩川内市隈之城町215-4
陸上自衛隊川内駐屯地川内宿舎
1棟 2～5階 2棟 2～5階

3 工事概要

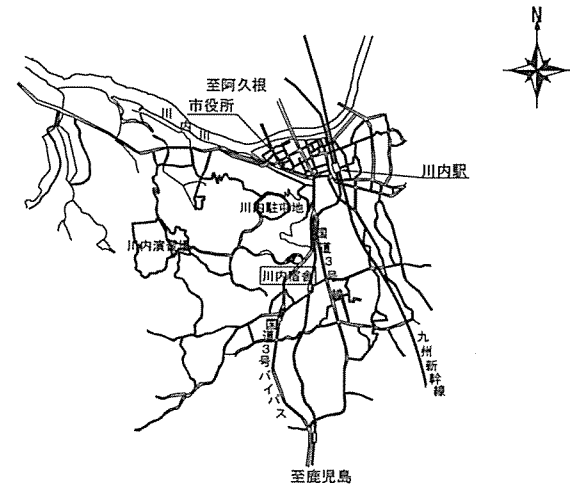
- (1) 撤去工事（既設避難器具） 16箇所
- (2) 避難器具（避難ハッチ、避難はしご）新設 16箇所

4 一般事項

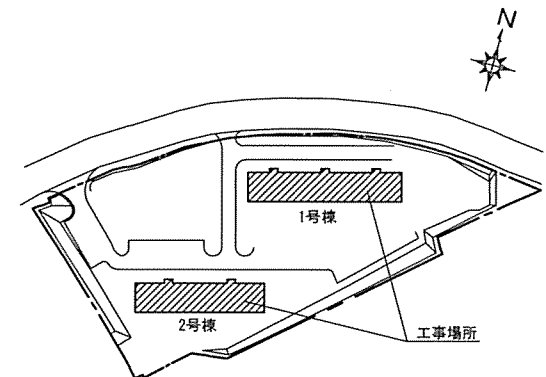
- (1) 本仕様書は、陸上自衛隊川内駐屯地川内宿舎で実施される「川内宿舎消防用避難器具取替工事」に適用する。
- (2) 本件において図面および特記仕様書に記載なき事項は、以下によるものとする。
建築基準法
消防法
メーカー施工基準
- (3) 請負者は施工にあたり、仕様書と図面あるいは現地において、疑義、相違及び不明な点等が生じた場合は、監督官と協議を行いその指示に従うものとする。
- (4) 本件に際し、仕様書に記載なき事項で取合以上及び技術的に当然実施すべき事項については、請負者の責任において施工するものとする。
- (5) 本件に際し、他の構造物等に損傷を与えないよう十分注意するものとし、万一損傷を与えた場合は、請負者の責任において原型復旧するものとする。
- (6) 本件に際し、事故・火災防止及び第三者への被害などの安全管理には十分注意するものとし、万一災害等が発生した場合は、請負者の責任において処置するとともに速やかに監督官に報告するものとする。
- (7) 本件の作業写真は、作業前、作業中、作業後、主要な作業段階毎、隠蔽箇所、完成検査状況、全ての使用材料及び監督官の指示する箇所を撮影し、作業写真帳（A4版）に整理の上、監督官に提出するものとする。
- (8) 本件で使用する材料は、全て新品とし、監督官の検査を受け合格後使用するものとする。
- (9) 請負者は施工にあたり、官側から電気、水等の供給は受けられないものとする。
- (10) 作業終了時は、現場の清掃及び後片付けを実施するものとする。
- (11) 産業廃棄物は、請負者の責任において適切に処分し、産業廃棄物管理票（A・E票）の写しを監督官側に提出するものとする。
- (12) 提出書類
請負者は完成検査終了後すみやかに、作業写真、出荷証明書及び監督官が指示した書類を提出するものとする。
- (13) 請負者は作業の日程を、監督官と打ち合わせを行い決定するものとする。

5 特記事項

- (1) 設置避難器具は、（社）全国避難設備工業会認定品または総務大臣承認国家検定合格品とし、消防法に適合するものを選定すること。また、選定した商品は監督官の承認を得たのち承認図を提出するものとする。
- (2) 材質は、ステンレス製とする。
- (3) 形状は、避難器具用ハッチ及びハッチ用吊り下げはしごとする。
・改修用避難ハッチ 吉池製作所製又はヤマトプロテック製 SUS・チャイルドロック付
・避難はしご ヤマトプロテック製
※上記又は、同等品以上のもの（他社製品を含む）
- (4) 寸法については、各棟ごと既存避難器具の施工要領が異なるため請負者において現地寸法を測り避難器具の大きさを決定するものとする。
- (5) 作業終了後、消防検査日程等が決定したならば、監督官に報告し受験するものとする。
- (6) 取替は入居しながらの取替となることから、1住戸あたりの作業日数は2日間を基準とする。
- (7) 本件において、必要な官公庁への手続き及び経費については、請負者で負担するものとする。

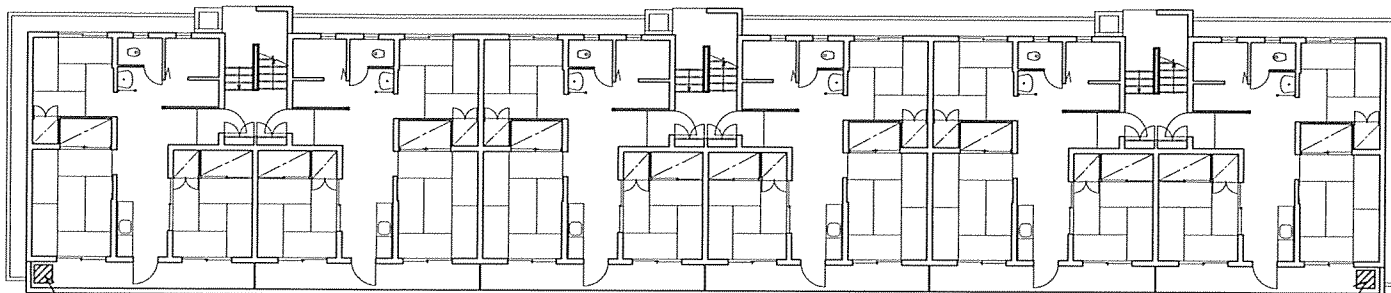


案 内 図



配 置 図

工事件名	川内宿舎消防用設備避難器具取替工事		
図 名	仕様書、案内図、配置図	縮 尺	各 図
作成年月日	令和4年11月29日	図面番号	2 / 3
川内駐屯地業務隊 管理科			



撤去・新設

内径：□600×600

床圧：t 100

天井高：2600

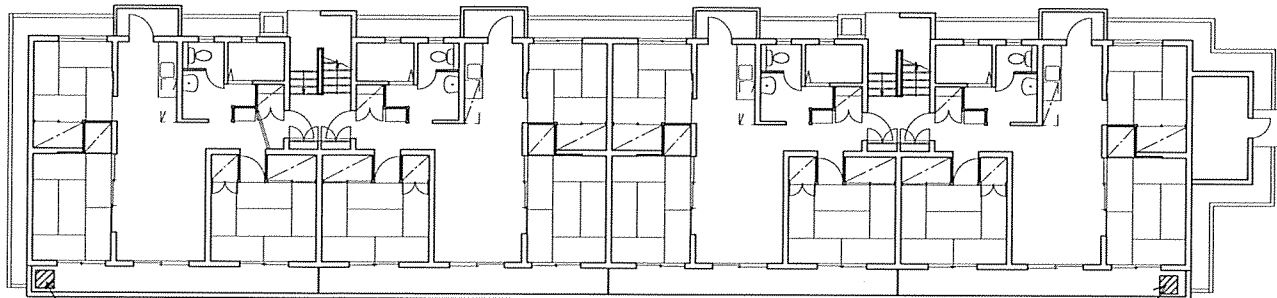
川内宿舎1棟 2～5階共通施工場所 S=1:X

撤去・新設

内径：□600×600

床圧：t 100

天井高：2600



撤去・新設

内径：□600×600

床圧：t 100

天井高：2600

川内宿舎2棟 2～5階共通施工場所 S=1:X

撤去・新設

内径：□600×600

床圧：t 100

天井高：2600

撤去設備：鋼製避難ハッチ【蓋：スチールOP、避難器具・避難袋（600×600）】

新設設備：改修用避難ハッチ【蓋：ステンレス製、チャイルドロック付き、避難はしご】

※各施工場所の寸法は、基準寸法とする。

工事件名	川内宿舎消防用設備避難器具取替工事		
図名	平面図	縮尺	各 図
作成年月日	令和4年11月29日	図面番号	3/3
川内駐屯地業務隊 管理科			