

給水塔取替工事

業務隊長	管理科長	営繕班長	営繕主任	管財	施設管理	工事企画
工事件名	給水塔取替工事					
図名	表紙	縮尺	-			
作成年月日	令和5年1月25日	図面番号	1 / 4			
川内駐屯地業務隊 管理科						

仕 様 書

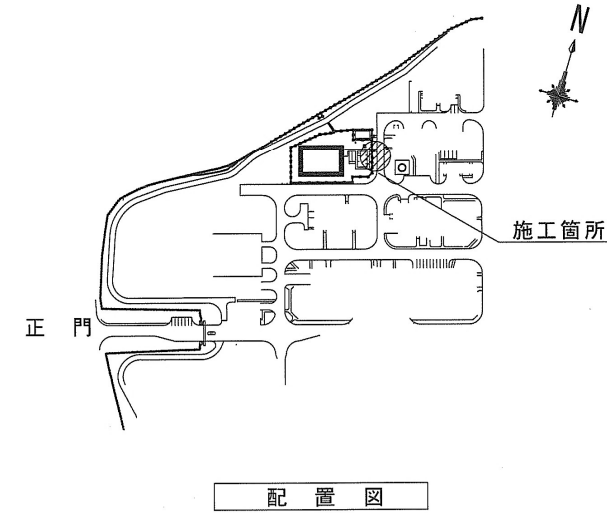
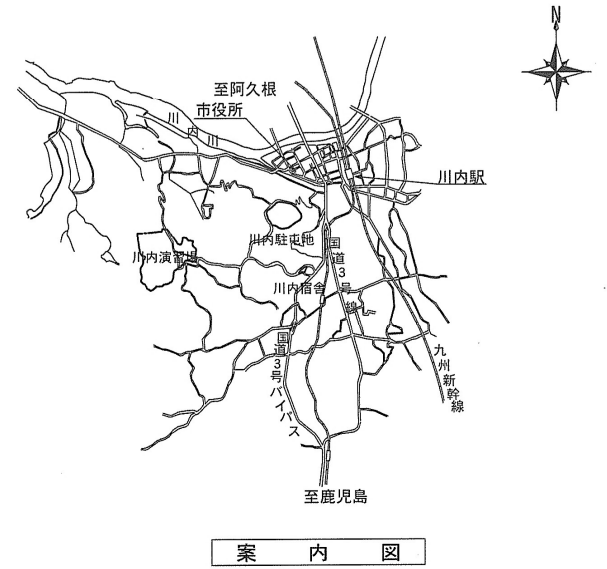
- 1 件 名 給水塔取替工事
- 2 工事場所 鹿児島県薩摩川内市冷水町539-2
陸上自衛隊川内駐屯地
- 3 工事概要 給水塔撤去新設 1基
付帯工事 一式
- 4 一般事項
- (1) 本仕様書は、陸上自衛隊川内駐屯地で実施される「給水塔取替工事」に適用される。
 - (2) 本件において図面及び特記仕様書に記載なき事項は、国土交通大臣官房用官庁営繕部監修の下記の書類による。
 - ・公共建築工事標準仕様書（機械設備工事編）
 - ・公共建築改修工事標準仕様書（機械設備工事編）
 - (3) 請負者は、工事の施工にあたり、仕様書と図面及び現地において、疑義、相違あるいは不明な点が生じた場合は、監督官と協議を実施し、その指示に従う。
 - (4) 本件に際し、仕様書に記載なき事項で取合い上及び技術的に当然施工すべき事項については、請負者の責任において施工するものとする。
 - (5) 本件に際し、他の構造物等に損傷を与えないよう十分注意するものとし、万一損傷を与えた場合は、請負者の責任において原形復旧するものとする。
 - (6) 本件に際し、事故・火災防止及び第三者への被害などの安全管理には十分注意するものとし、万一災害等が発生した場合は、請負者の責任において処置するとともに速やかに監督官に報告するものとする。
 - (7) 本件に必要な電気及び水は請負者が負担するものとする。
 - (8) 本件の工事写真は、施工前、施工中、施工後、主要な工事段階毎、隠蔽箇所、完成検査状況、全ての使用材料産業廃棄物搬出状況（処分業者への持込状況含む）及び監督官の指示する箇所を撮影し、工事写真台帳（A4版）に整理の上、監督官に提出するものとする。なお、写真データは工事完了後確実に破棄するものとする。
 - (9) 本件に際し、監督官が指示した書類は速やかに作成し提出するものとする。
 - (10) 本件で使用する材料は全て新品とし、監督官の検査を受け合格後使用するものとする。
 - (11) 本件で発生する発生材は、金属類については陸上自衛隊川内駐屯地の監督官が指定した場所に搬入集積し、重量を測定の上、発生材報告書を作成し監督官に提出する。その他の産業廃棄物は、請負者の責任において適切に

- 処分し、産業廃棄物管理票（A・E票）の写しを監督官に提出するものとする。
- (12) 作業終了時は、現場の清掃及び片付けを実施するものとする。
 - (13) 本仕様書に記載されている寸法等は標準寸法であるため、施工に先立ち現場調査の上、実施するものとする。
 - (14) 請負者は作業開始前に危険予知活動（KY・TBM）を実施し、安全管理を徹底するものとする。
 - (15) 提出書類
 - ア 請負者は、請負契約後速やかに下記書類各2部を監督官へ提出する。
計画工程表、現場代理人等通知書、及びその他監督官が指示した書類
 - イ 請負者は、着工後速やかに着工届2部を監督官へ提出するものとする。
 - ウ 請負者は完成検査終了後速やかに下記書類各2部を監督官へ提出するものとする。
完成届、実施工程表、工事写真、出荷証明、発生材報告書、産業廃棄物管理票（A～E票）の写し及びその他監督官が指示した書類

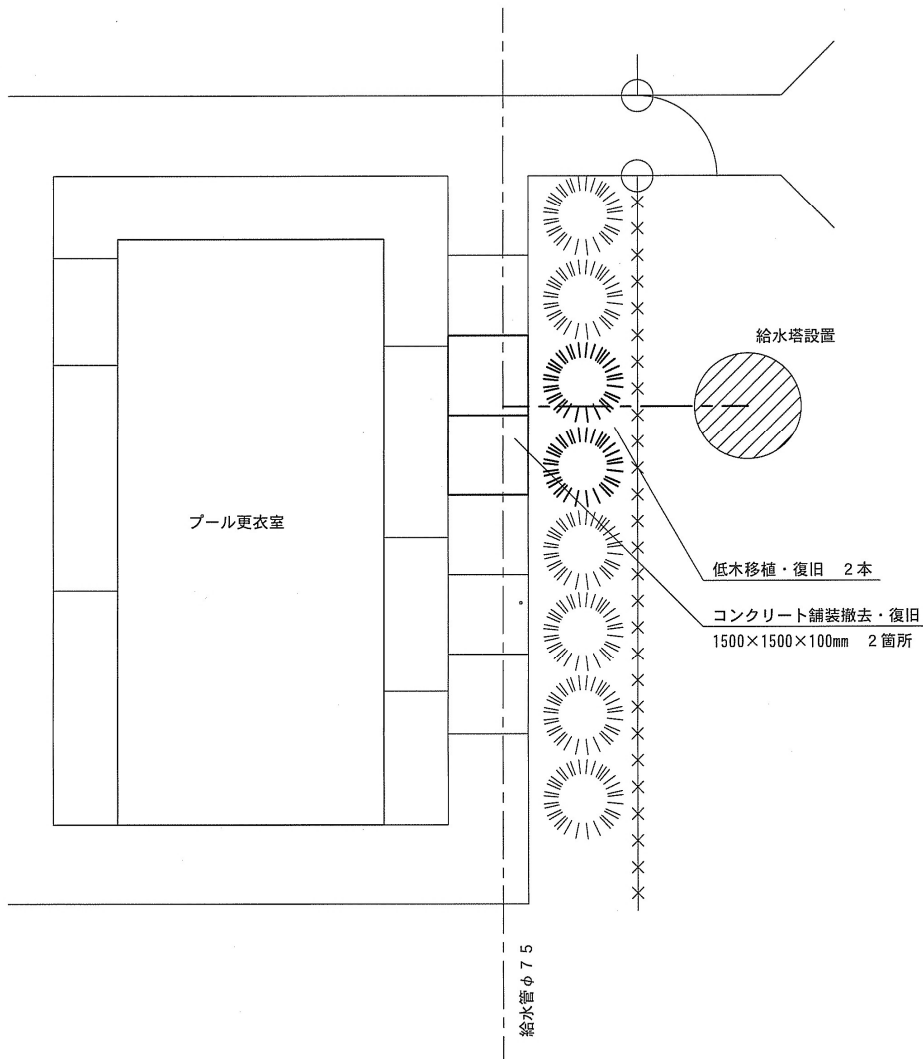
- 5 特記事項
- (1) 新設する給水塔は、官給品支給とし下記仕様のものである。また、不凍水抜栓ボックスは支給品に含まない。

北川鉄工所 型式MOR-1 緊急時給水車用給水栓

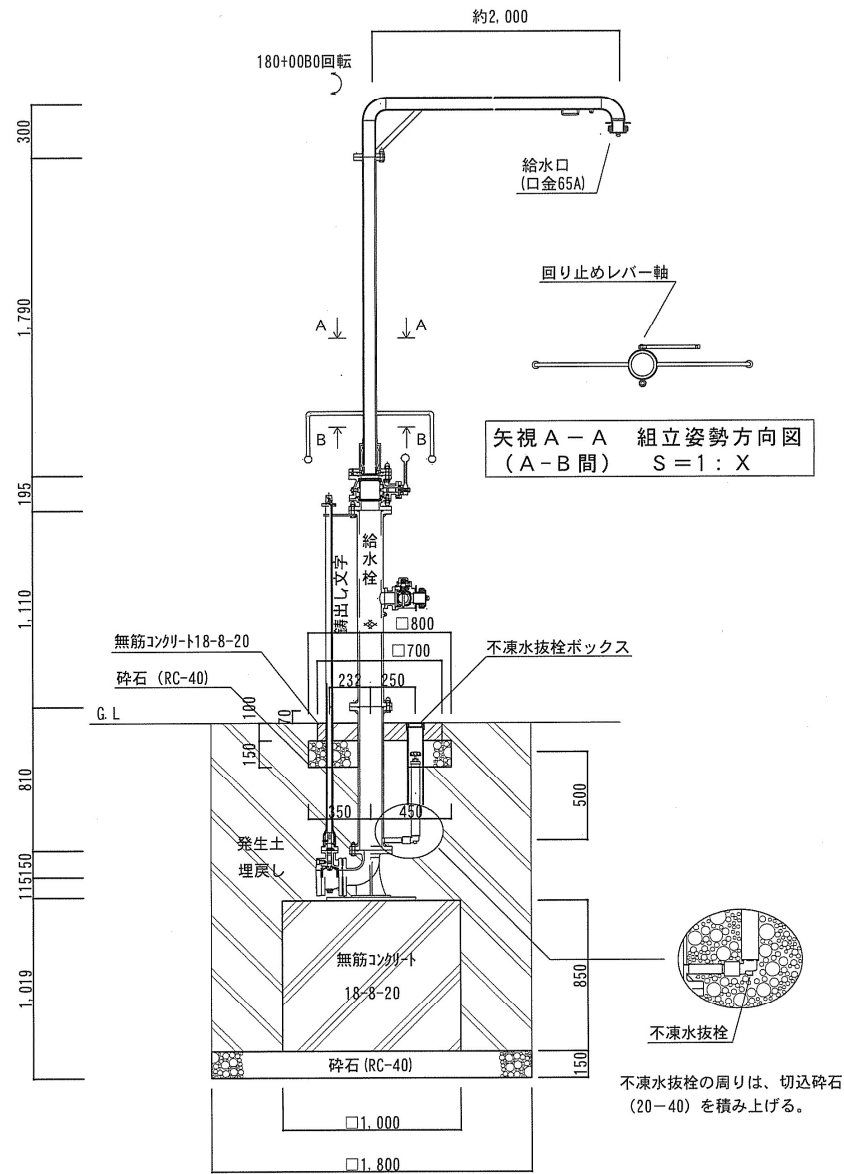
- (2) 配管接続時は原則として、不断水作業とする。やむ得ず断水する場合は、可能な限り短時間とし、部隊の業務に影響が少ない日時を監督官と調整するものとする。
- (3) 取替え完了後、埋戻し前に監督官立ち合いのもと、通水試験を実施し、漏水の有無を確認するものとする。
- (4) 埋戻しは掘削で生じた掘削土を使用するものとし、十分な締固めを行うものとする。また、仕上げは既存と同様とする。
- (5) 埋設管上部には、埋設表示シートを施工するものとする。



工事件名	給水塔取替工事		
図 名	仕様書、案内図、配置図	縮 尺	各 図
作成年月日	令和5年1月25日	図面番号	2/4
川内駐屯地業務隊 管理科			



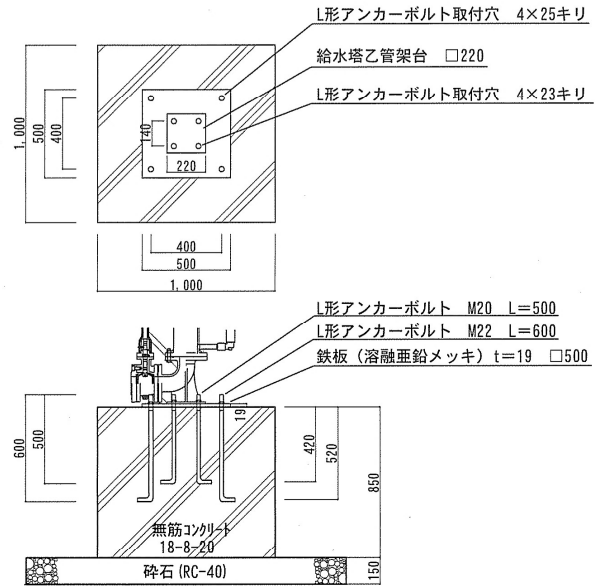
平面図 S=1:100



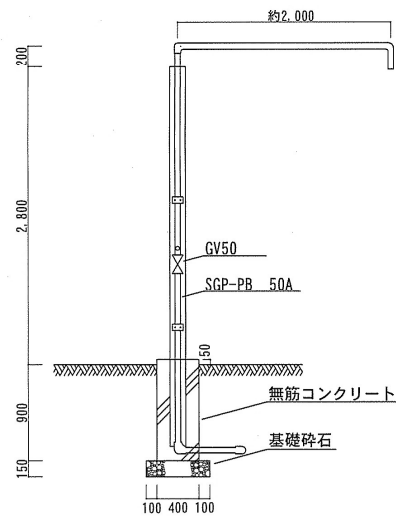
矢視 A-A 組立姿勢方向図 (A-B間) S=1:X

給水塔標準図 S=1:30

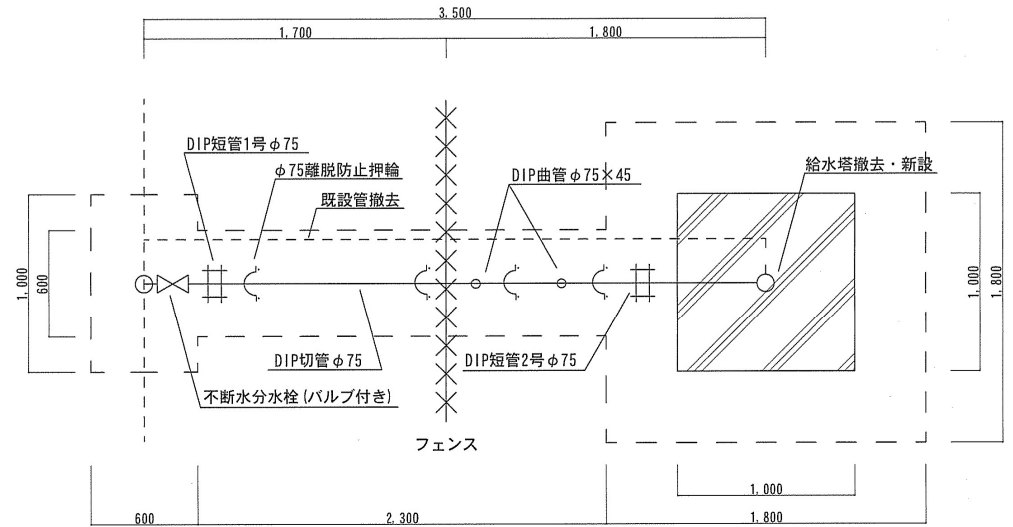
工事件名	給水塔取替工事		
図名	平面図、立面図	縮尺	各図
作成年月日	令和5年1月25日	図面番号	3/4
川内駐屯地業務隊 管理科			



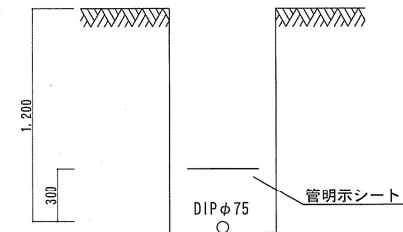
基礎構造図 S=1:30



既設給水塔立面図 S=1:50



掘削平面図 S=1:30



掘削断面図 S=1:30

工事件名	給水塔取替工事		
図名	構造図、掘削平面図等	縮尺	各図
作成年月日	令和5年1月25日	図面番号	4/4
川内駐屯地業務隊 管理科			