





# 本部隊舎女性便所改修工事

件名	本部隊舎女性便所改修工事					
図面名称	概 概					
図面番号	1 / 4	作成月日	4.12.8	管	財	設計者
業務概要	管理科長	営繕班長	排水施設管理	管	財	設計者
			佐野			
元ひの庄団地業務課 管理科 営繕班						

# 仕様書

- 1 工事件名 : 本部隊会女性便所改修工事
- 2 工事場所 : 宮崎県えびの市大字大河平4455-1 陸上自衛隊えびの駐屯地
- 3 適用範囲 : 本設計図書は、えびの駐屯地本部隊会女性便所改修工事において適用する。
- 4 工事概要 : 本部隊会1階女性便所の和式便所の洋式化、H/W・2階増修
  - (1) 仮設工事 1式 (4) 機械設備工事 1式
  - (2) 撤去工事 1式 (5) 発生材処分 1式
  - (3) 建真工事 1式

## 5 一般共通事項

(1) 本工事は、本仕様書・図面に記載無き事項及び用額の定額については、以下によるものとする。

【国土交通省大臣官房官庁営繕部監修】

- ・公共建築工事標準仕様書 (建築工事、電気設備工事、機械設備工事編) (最新版)
  - ・公共建築改修工事標準仕様書 (建築工事、電気設備工事、機械設備工事編) (最新版)
- (2) 本仕様書・図面に記載なき事項については監督官と調整し、当然実施すべき事項は、請負者の負担において実施するものとする。
- (3) 写真は、施工前、完成後、各工程等及び材料搬入状況等を撮影し写真帳 (A4) に整理し提出する。
- (4) 工事場所及び指定された場所以外の無断立入り並びに写真撮影は禁止するものとする。
- (5) 請負者は、現場代理人を指名し関係法令に従って現場の管理に当たらせ、関係者の監督及び火災・盗難等の災害防止に十分な注意を払わせる。現場においては常に整理整頓を行う。また、災害等においては自らの責任とする。
- (6) 隊員若しくは部外者等に損害を与えた場合または施設等を破壊した場合で、その原因が本工事に係ると思われる場合は、請負者が補償・賠償の責を負うものとする。
- (7) 本工事に使用する材料は、再使用品を除き全て新品とし監督官の検査を受け、合格品を使用するものとする。
- (8) 本工事により発生した発生材(金属屑類)は、駐屯地指定の発生材調整場と共に監督官に引き継ぎ、監督官の指示する場所に集積するものとし、金属屑類以外の発生材は請負業者の責任において駐屯地外へ搬出・適正に処分し、マニュアル(E票)の写しを提出するものとする。
- (9) 本工事に必要な電気及び水は請負者が負担するものとする。なお、官制の電気及び水を使用する場合は監督官の承認後使用すること。その際は後日料金を徴収するものとする。
- (10) その他調整が生じた場合は、監督官と調整の上実施するものとする。

## 6 特記事項

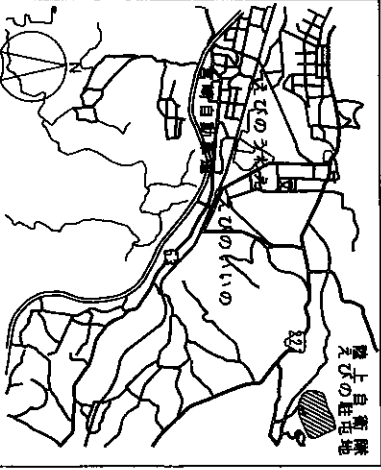
- (1) 本工事は、本仕様書に基づき施工するものとするが細部寸法は現地において採寸のうえ、実施するものとする。
- (2) 本工事で使用する材料の規格・色彩等については、監督官と協議決定するものとする。
- (3) 工事における養生は、確実に実施するとともに、施工後、整理清掃後片付けを実施するものとする。
- (4) 既設和式便器の撤去及び便器の洋式化は、各メーカー指定の工法で実施するものとする。
- (5) モザイクタイル(50角)による床面上げ復旧は、既設仕上げと同じ色調の物を使用し、不慮、汚れ、引き上がり及びひび割れが無いように仕上げるものとする。
- (6) 便器洋式化において使用する主な材料は、右表「材料表」のとおり又は他社製品の同等品以上とする。

材料表			備考
品名	規格 (TOTO)	規格 (INAX)	
大便器	CFS49ANCHRS	C-P25HM	手動フラッシュバルブ 排水金具共
温水洗浄便座	TGF585S	GW-P811F-NE	
紙巻器	YH51R	CF-AA22H	

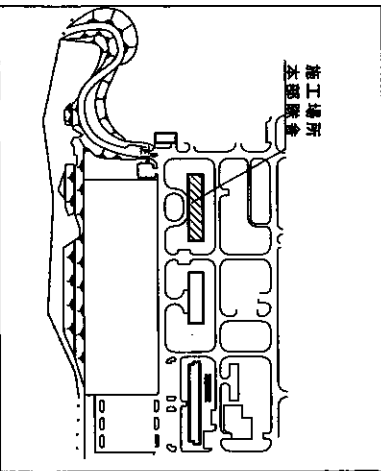
※上記材料選定については同等品以上(他社製品含む。)ものとする。

## 7 作業時間

- (1) 本工事は、標準仕様書及び現場説明書によるほか、作業期間中の土曜日、日曜日、祝日、夏季休暇及び年末年始休暇を作業不能日として見込んである。
  - (2) 本工事における駐屯地の出入門時間は、7時30分から17時30分までとする。ただし、これを超える時間については、監督官と協議の上実施するものとする。
  - (3) 本工事における断水作業に係る作業日は、次のとおりとする。なお、実施日程及び詳細な作業内容については、作業に係る計画書等を監督官に提出の上、承諾を得るものとする。
- 平日 (●昼間 ○夜間) 時から 時まで、)
- 土曜日、日曜日、祝日 (○昼間 ○夜間) 時から 時まで、)



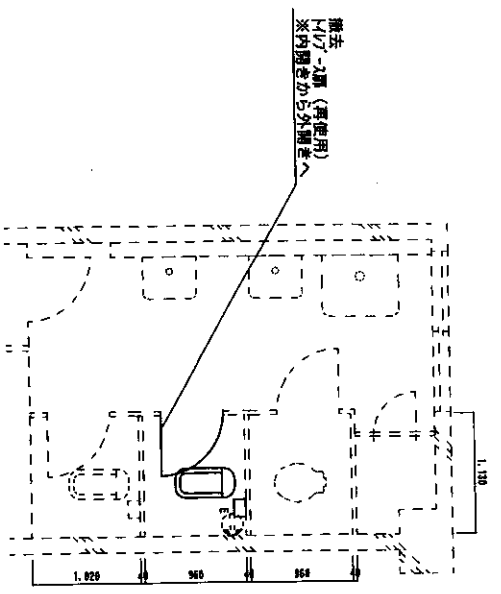
案内図 S=1:X



配電図 S=1:X

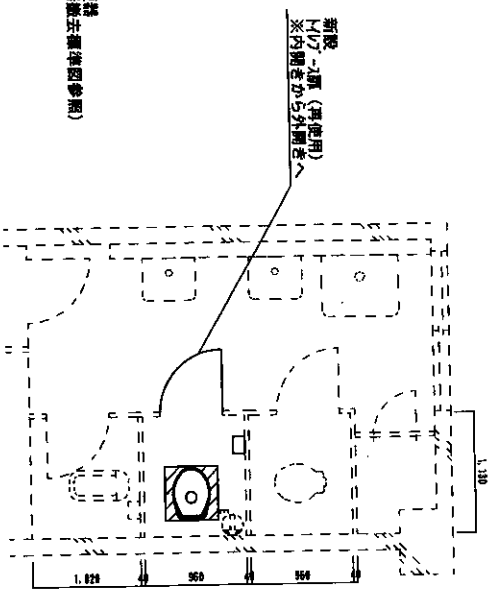
件名	本部隊会女性便所改修工事
図面名称	仕様書・案内図・配電図
図面番号	2/4
作成年月日	4.12.8
作成者	管理科 菅原 誠
校閲者	えびの駐屯地業務課 管理科 菅原 誠





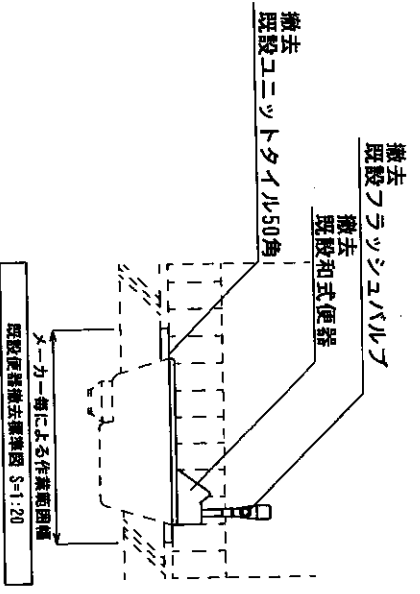
本館 annex 1 階女子トイレ改修前平面図 S-1:50

- ※凡例
- 撤去 既設和式便器 (既設便器撤去標準図参照)
- 撤去 紙巻器

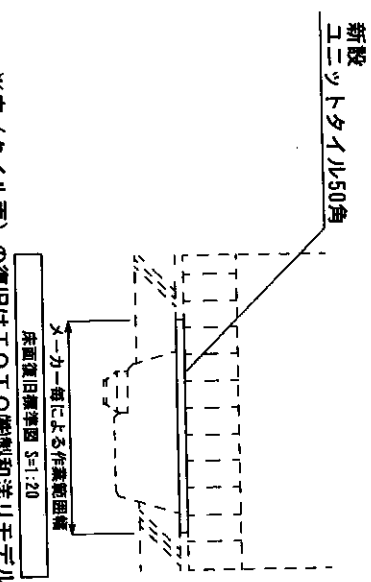


本館 annex 1 階女子トイレ改修後平面図 S-1:50

- ※凡例
- 新設 洋式便器 (温水洗浄便座、掃除機金具共) (床面復旧標準図参照)
- 新設 紙巻器



※既設和式便器の撤去はTOTO機製和洋リモデル工法又は例 INAX 和洋改修工法 (ネット工法) 同等の施工により撤去すること。



※床 (タイル面) の復旧はTOTO機製和洋リモデル工法又は例 INAX 和洋改修工法 (ネット工法) 同等の施工により仕上げる。 ※新設洋式便器に合わせて、給水配管及び汚水配管を立ち上げる。

年	本館 annex 女性トイレ改修工事
図名	図 床面復旧標準図
尺図	示 示 示
編	尺図の註
入	尺図の註