






駐屯地西側高圧ケーブル取替工事

件名	駐屯地西側高圧ケーブル取替工事	番号	1/3	
図名	表紙	縮尺	—	
業務隊長	管理科長	當班班長	合議	設計者
				
陸上自衛隊 国分駐屯地業務隊				令和4年7月27日

仕様書

1 件名

駐屯地西側高圧ケーブル取替工事

2 場所

鹿児島県霧島市国分福島2丁目4-14 陸上自衛隊 国分駐屯地

3 概要

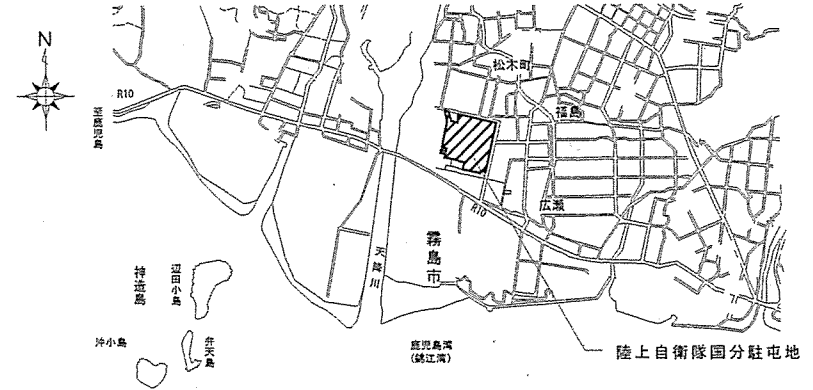
- | | |
|--------------|-----------------------------|
| (1) 高圧ケーブル取替 | 350m (総延長・ハンドホール内余長含) |
| (2) 高圧T分岐処理 | 2箇所 (ハンドホール内) |
| (3) ケーブル端末処理 | 屋内3箇所 (テープ巻形) ・ 屋外1箇所 (耐塩形) |
| (4) 絶縁耐力試験等 | 1式 |

4 一般事項

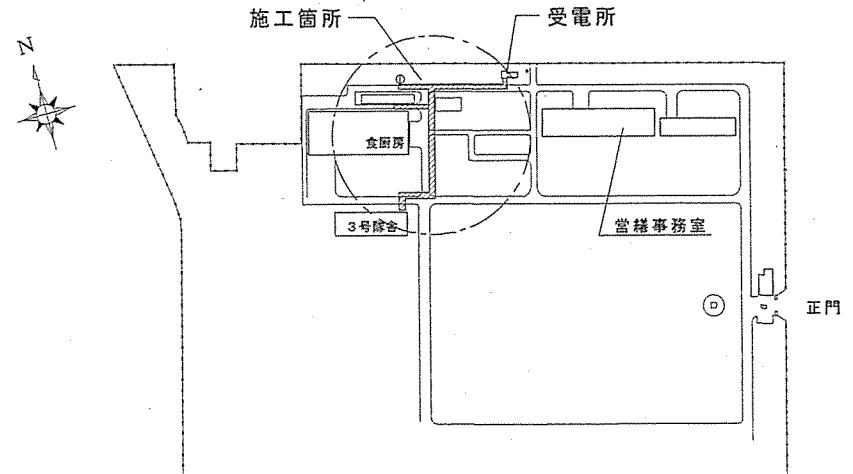
- 本件の施工は、本設計図書によるほか、国土交通省大臣官房官庁営繕部「公共建築工事標準仕様書（電気設備工事編）」及びその他特記により実施するものとする。
- 本件の作業写真はカラーとし、着工前、完成後及び各工程毎撮影し、アルバムに整理し係官に1部提出する。
- 本件に使用する材料は、監督官の検査を受け合格した材料を使用する。
- 本件以外の施設等には、損傷を与えないよう十分注意して施工するものとする。
万一損傷を与えた場合には、速やかに報告し、監督官の指示に従い請負者の負担において現状復旧する。
- 本件に使用する電気及び水は、原則として請負業者が準備するものとする。都合により部隊側の電気及び水を使用する場合は監督官の承認を受け使用し、後日料金を徴収するものとする。
- 作業の安全には充分留意し、必要に応じて危険防止のための措置を講ずると共に準あるごとに作業員に対する注意喚起を行い、安全管理を徹底する。
- 本仕様書に明記していない事項であっても、本役務施工に際し当然必要と思われる事項については、入念に施工する。
- 本仕様書及び施工に際し疑義を生じた場合は、監督官と協議した後、実施する。
- 本仕様書に記載された寸法は標準寸法であり、施工に際しては、原寸法等を確認し施工する。

5 特記事項

- 工事に伴う停電及び交通規制については、事前に監督官と調整のうえ、実施すること。
- 工事終了後、監督官立会いのもとでケーブルの絶縁耐力試験、絶縁抵抗測定等を実施し、結果を報告書にまとめて1部提出するものとする。
- 契約終了後、監督官と調整のうえ速やかに資材を発注し、最大限の方策をもって早急に対応すること。

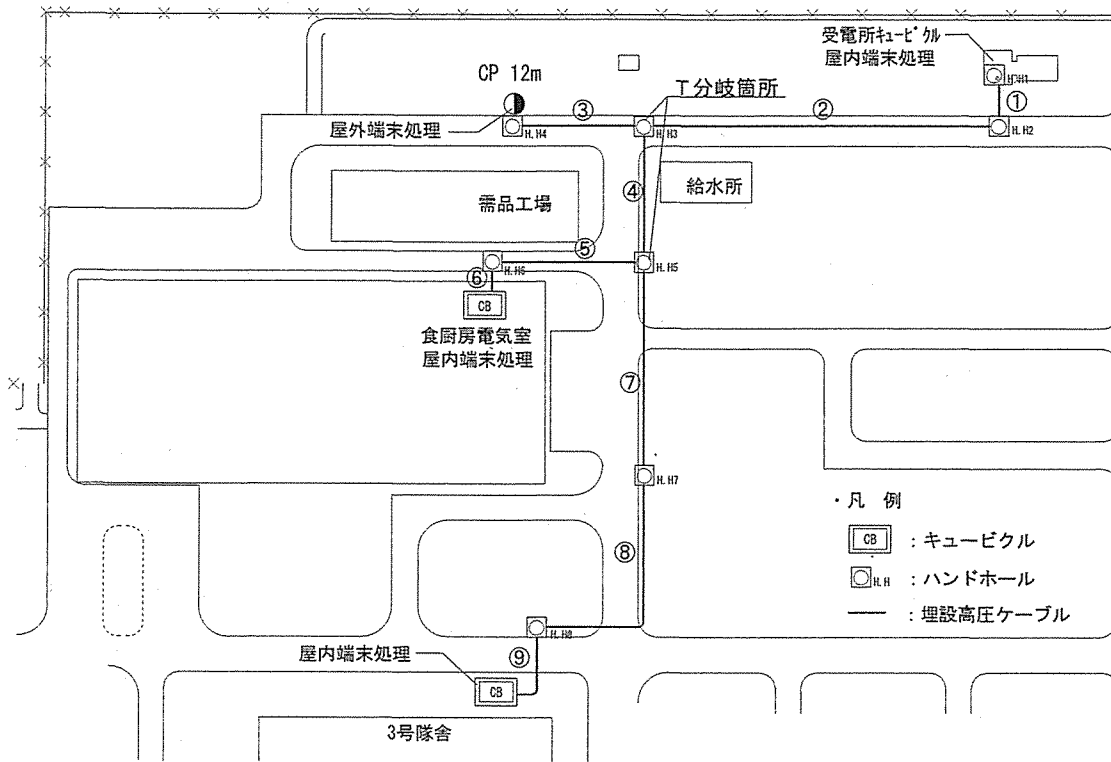


駐屯地案内図 S=1:70,000

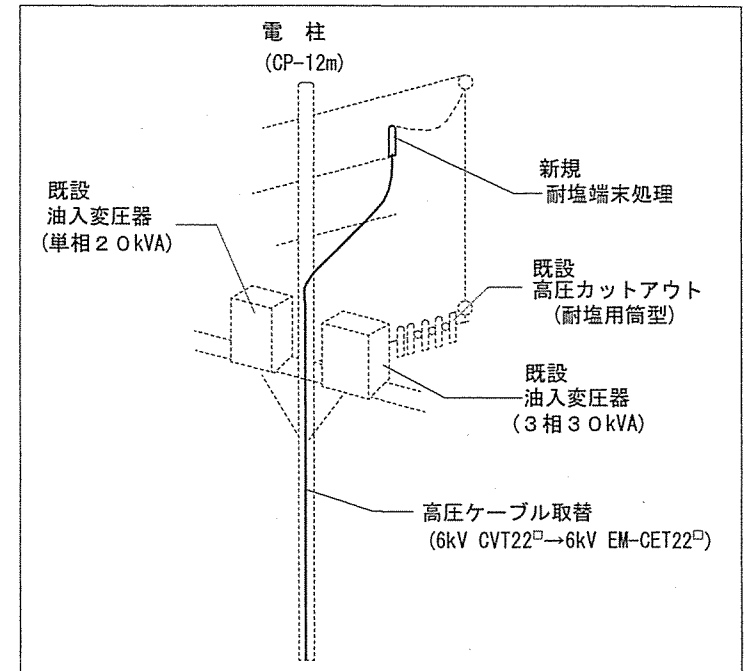


駐屯地配置図 S=1:6,000

件名	駐屯地西側高圧ケーブル取替工事	番号	2/3
図名	仕様書、案内図、配置図	縮尺	図示
陸上自衛隊 国分駐屯地業務隊		令和4年7月27日	



構内外線路図 S=1/1,600



装柱図

記号	電線	埋設管	径間長	備考
①	施工前 6kV CVT22sq	GLT70	11m	ケーブル立上合
	施工後 6kV EM-CET22sq			
②	施工前 6kV CVT22sq	GLT70	68m	
	施工後 6kV EM-CET22sq			
③	施工前 6kV CVT22sq	GLT70	54m	CP12m 立上合
	施工後 6kV EM-CET22sq			
④	施工前 6kV CVT22sq	GLT70	29m	予備管 GLT70・FEP80
	施工後 6kV EM-CET22sq	FEP80		
⑤	施工前 6kV CVT22sq	GLT70	32m	予備管 GLT70
	施工後 6kV EM-CET22sq			
⑥	施工前 6kV CVT22sq	GLT70	13m	C.B内 立上合
	施工後 6kV EM-CET22sq			

記号	電線	埋設管	径間長	備考
⑦	施工前 6kV CVT22sq	FEP80	44m	予備管 FEP80
	施工後 6kV EM-CET22sq			
⑧	施工前 6kV CVT22sq	GLT70	52m	予備管 GLT70・FEP80
	施工後 6kV EM-CET22sq	FEP80		
⑨	施工前 6kV CVT22sq	GLT70	20m	C.B内 立上合
	施工後 6kV EM-CET22sq			

※ 各ハンドホール内の余長は1巻、約3mとする。

件名	駐屯地西側高圧ケーブル取替工事	番号	3/3
図名	構内外線路図、装柱図	縮尺	図示
陸上自衛隊 国分駐屯地業務隊		令和4年7月27日	