





# 3号隊舎便器洋式化改修工事

件名	3号隊舎便器洋式化改修工事		番号	1/4
図名	表紙		縮尺	—
業務隊長	管理科長	営繕班長	合議	設計者
				
陸上自衛隊 国分駐屯地業務隊			令和4年7月 日	

# 仕様書

## 1 件名

3号隊舎便器洋式化改修工事

## 2 実施場所

鹿児島県霧島市国分福島2丁目4-14 陸上自衛隊 国分駐屯地

## 3 概要

3号隊舎2階・3階の和式便器を洋式便器に取替改修する。

和式便器を洋式便器(温水洗浄便座)に取替え:6ヶ所

温水洗浄便座用電源工事:1式

## 4 一般事項

- (1) 本作業において図面及び仕様書に記載なき事項は、国土交通省大臣官房庁営繕部監修公共建築工事標準仕様書(機械設備工事編・電気設備工事編)最新版による。公共建築改修工事標準仕様書(機械設備工事編・電気設備工事編)最新版による。
- (2) 本作業に際し疑義を生じた場合は、監督官と協議しその指示に従うものとする。
- (3) 本作業に際し、仕様書に記載なき事項で取扱い上及び技術的に当然施工すべき事項については、請負業者の責任において施工するものとする。
- (4) 本作業に際し、他の構造物等に損傷を与えないよう十分注意するものとし、万一損傷を与えた場合は、請負業者の責任において原形復旧するものとする。
- (5) 本作業に際し、事故・火災防止及び第三者への被害等の安全管理には十分注意するものとし、万一災害等発生した場合は、請負業者の責任において処置するとともに、速やかに監督官に報告するものとする。
- (6) 本作業の写真は、カメラ(カラー)又はデジタルカメラ(ファイル形式JPEG)を使用し、施工前、施工後など主要な作業段階ごと、隠蔽箇所及び監督官の指示する箇所を撮影し、写真台帳に整理のうえ1部監督官に提出するものとする。なお、写真データは取替完了後、確実に破棄するものとする。
- (7) 本作業に際し、監督官が指示した書類は速やかに作成し提出するものとする。
- (8) 本作業に使用する材料は全て新品とし、監督官の検査を受け合格後使用するものとする。
- (9) 本作業で発生する発生材は、金属類については陸上自衛隊国分駐屯地内の監督官の指示する場所に運搬集積する。その他は関係法令について適切に処分すること。
- (10) 作業終了時は、現場の清掃及び片付けを実施するものとする。
- (11) 本仕様書に記載されている寸法等は標準寸法であるため、施工に先立ち現場調査のうえ実施するものとする。
- (12) 本作業に使用する電気及び水は請負業者が負担するものとする。部隊側の電気及び水を使用する場合は監督官の承認の後使用し、後日料金を徴収するものとする。

## 5 特記事項

### (1) 機械設備工事

ア 給排水衛生設備工事 衛生陶器は、下表によるものとする。

施工箇所	品名	工法	数量
洋風便器	LIXILまたはTOTO製品同等以上とする。JISA 5207による。 (フラッシュバルブ・スパッド・支持金具等含む)	INAX:ネット工法 TOTO:和洋リモデル工法	6
温水便座	LIXILまたはTOTO製品同等以上とする。JISA 4422による。		6

イ 施工にあたり、それぞれの工法の技術者証明書を監督官に提出し、施工するものとする。

ウ 既設設備の和式便器の型式はTOTO C750VF、洋式便器の型式はTOTO C21である。

### (3) 電気工事

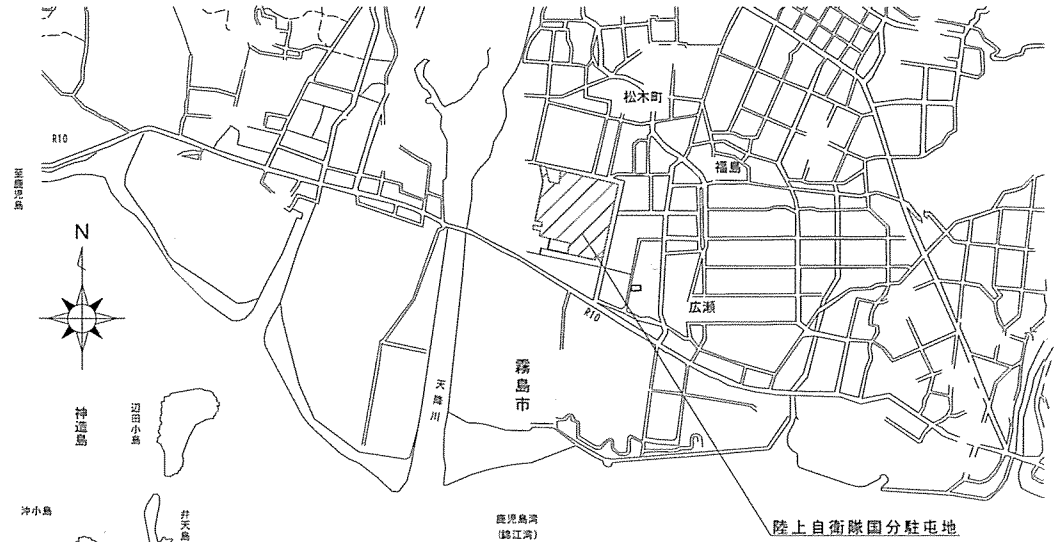
#### 電力設備工事

ア 電線の種別・施工法は図示によるものとする。

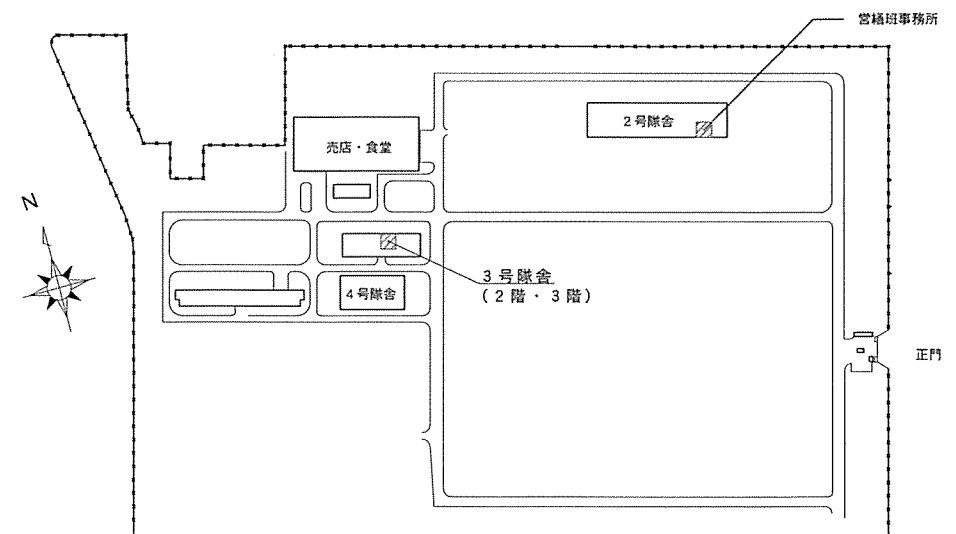
イ 機器類の種別は、図示によるものとする。

ウ コンセントは埋込みアースターミナル付とし、露出スイッチボックス内に納めるものとする。

エ 電気工事に停電が必要な場合はあらかじめ監督官と調整し日時を決めたのち実施すること。

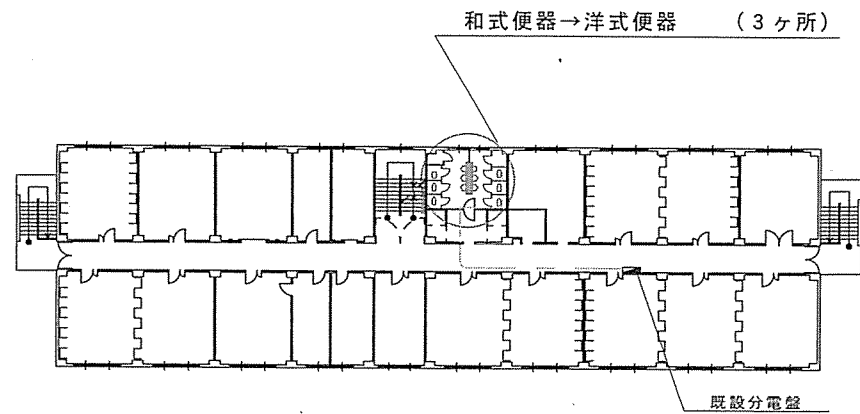


駐屯地案内図 S=1:X

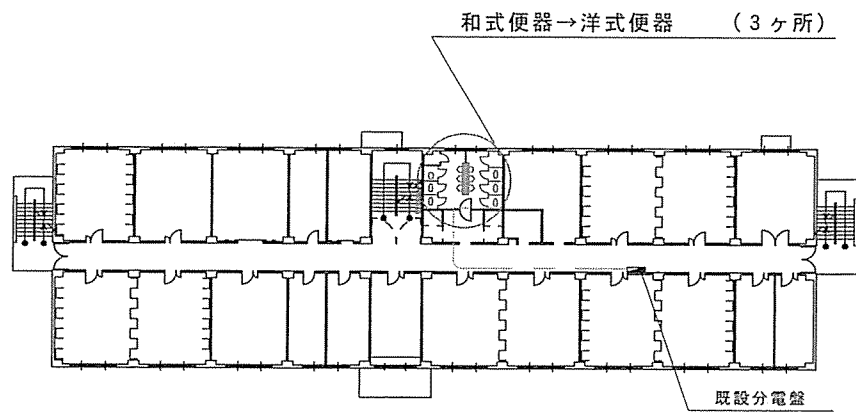


駐屯地配置図 S=1:X

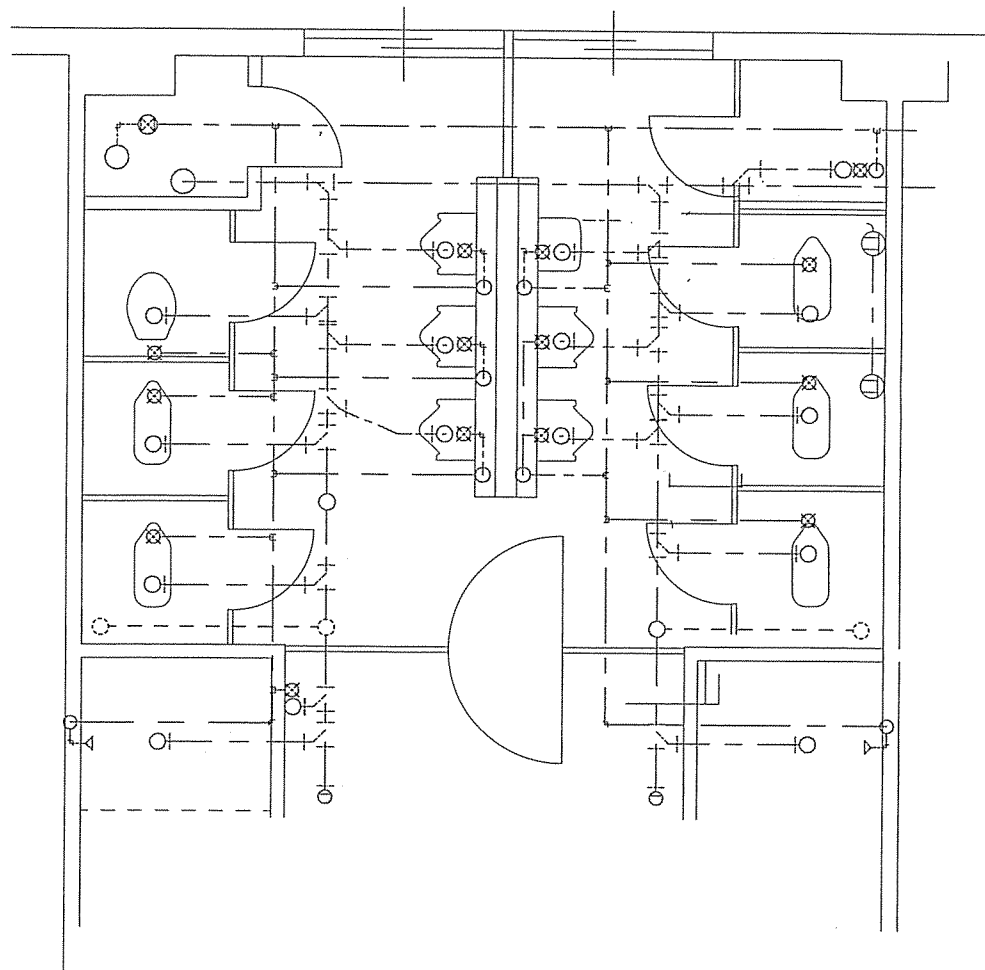
件名	3号隊舎便器洋式化改修工事	番号	2/4
図名	仕様書	縮尺	-----
陸上自衛隊 国分駐屯地業務隊		令和4年7月 日	



3号隊舎3階平面図 S=1:400

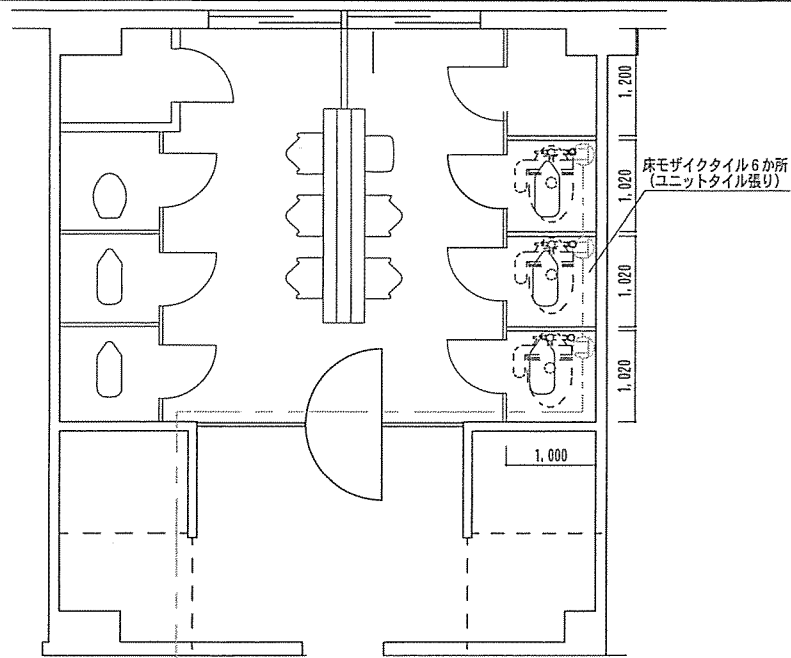


3号隊舎2階平面図 S=1:400

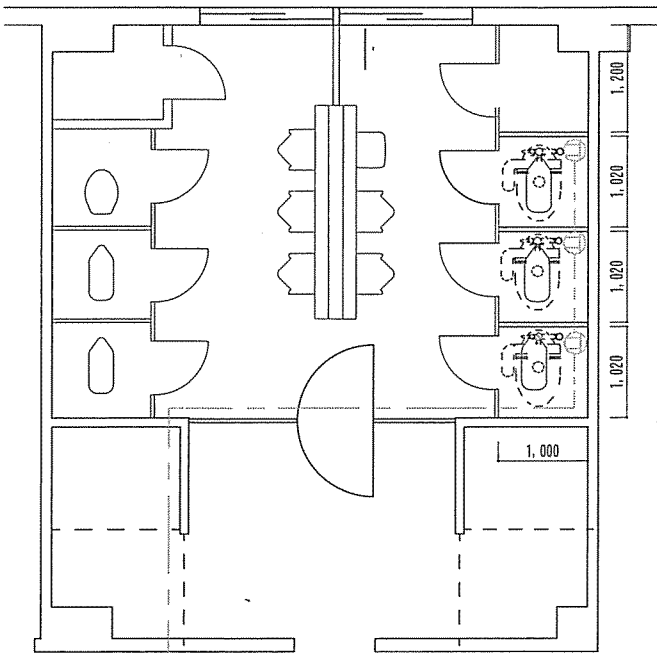


3号隊舎(2階・3階)便所既設配管図 S=1:40

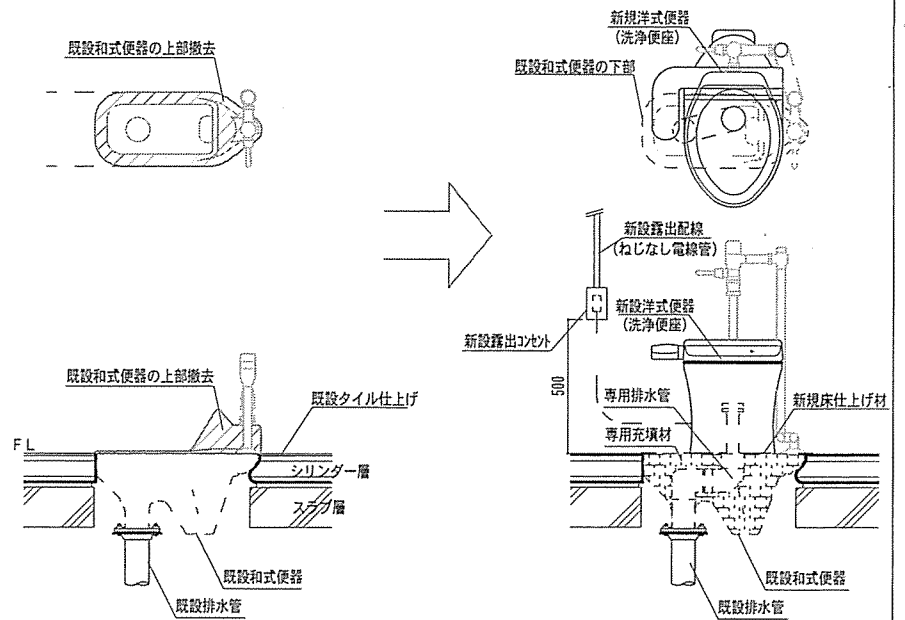
件名	3号隊舎便器洋式化改修工事	番号	3 / 4
図名	平面図、詳細図	縮尺	図示
陸上自衛隊 国分駐屯地業務隊		令和4年7月	日



3階便所詳細図 S=1:60

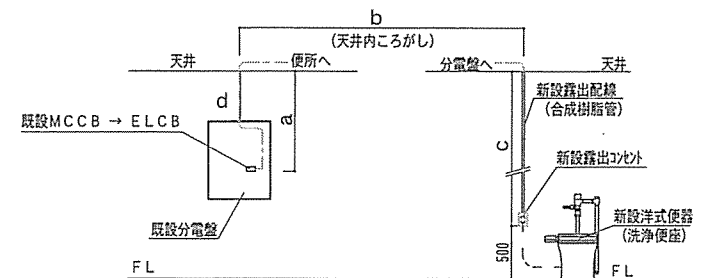


2階便所詳細図 S=1:60



便器取替え詳細参考図 S=1:20

※ 和洋便器取替えの工法については、TOTO和洋モデル工法、INAXネット工法もしくは同等の工法で実施前に監督官の承認を受けて実施する。なお、詳細はメーカー仕様による。



施工場所	恒長 (m)			天井までの配管	壁貫通
	a	b	c		
3号隊舎2階・3階	2	2.2	2.1	既設配管使用 (天井内BOX)	なし

件名	3号隊舎便器洋式化改修工事	番号	4/4
図名	平面図、詳細図	縮尺	図示
陸上自衛隊 国分駐屯地業務隊		令和4年7月 日	