

# 9 6 号建物等避雷針設置

件名	9 6 号建物等避雷針設置				仕様書番号	
					図面番号	1 / 5
図名	表紙				縮尺	—
業務隊長	管理科長	営繕班長	管財	電気係長	工事企画係	
						
陸上自衛隊 竹松駐屯地業務隊				令和5年2月6日		

仕 様 書

1 件 名

96号建物等避雷針設置

2 場 所

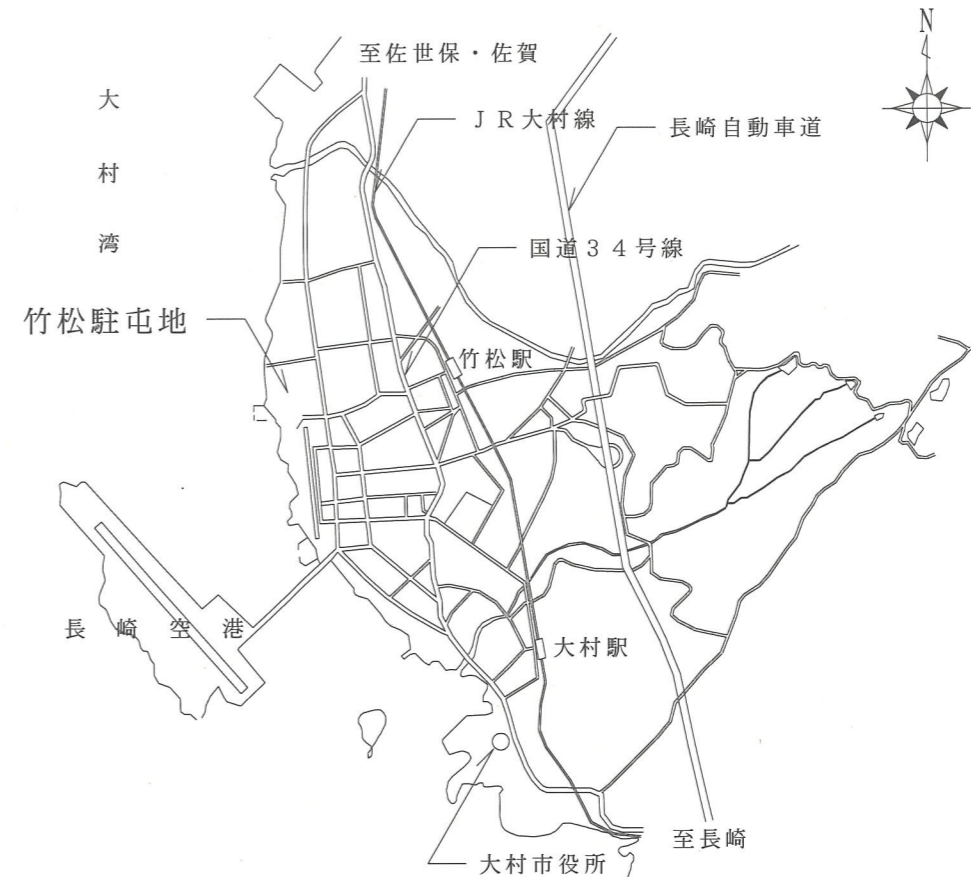
長崎県大村市富の原1-1000 陸上自衛隊竹松駐屯地 96号建物 86号建物 20号建物

3 概 要

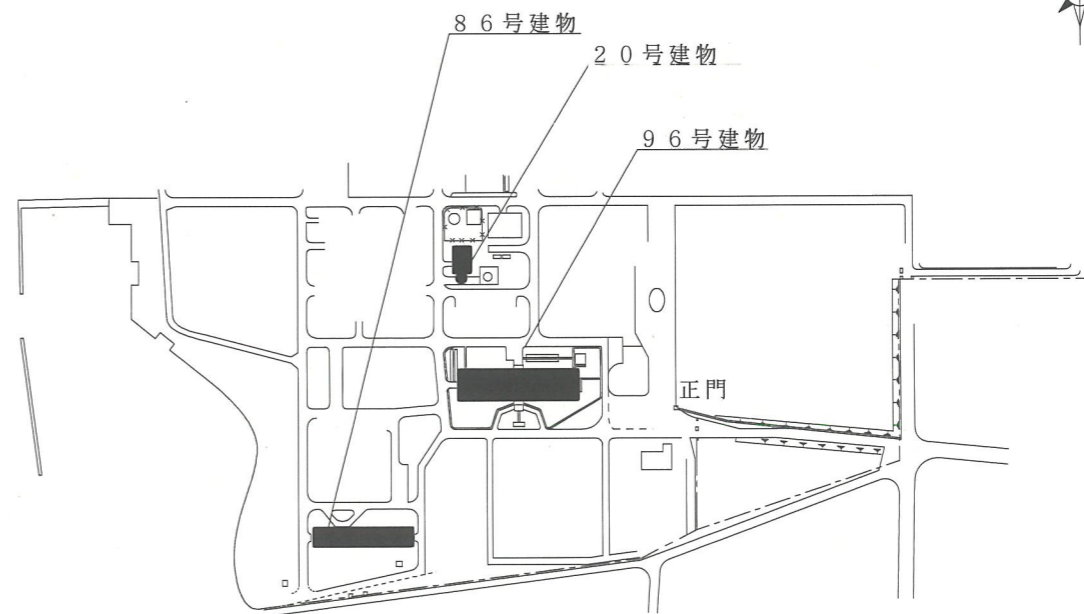
- ・ 96号建物  
 避雷針 (PDCE-Mg) 新設 1台 ※支持管及び取付金具含む  
 避雷導線 (2.0mm $\times$ 13C) 新設 43.0m  
 HIVE管 (呼び径28mm) 新設 33.5m  
 FEP管 (30 $\phi$ ) 新設 9.5m  
 電線管 (G36) 新設 1.0m
- ・ 86号建物  
 避雷針 (PDCE-Mg) 取替 1台 ※支持管及び取付金具含む
- ・ 20号建物  
 避雷針 (PDCE-junior) 新設 1台 ※支持管及び取付金具含む  
 避雷導線 (2.0mm $\times$ 13C) 新設 11.3m  
 HIVE管 (呼び径28mm) 新設 11.3m

4 一般事項

- (1) 本作業において図面及び特記仕様書に記載なき事項は、国土交通省大臣官房官庁営繕部監修の下記の書類によるものとする。
  - ・ 公共建築工事標準仕様書 (建築工事編・機械設備工事編・電気設備工事編) 最新版
  - ・ 公共建築改修工事標準仕様書 (建築工事編・機械設備工事編・電気設備工事編) 最新版
- (2) 本作業に際し疑義を生じた場合は、監督官と協議しその指示に従うこと。
- (3) 本作業に際し、仕様書に記載なき事項で取扱い上及び技術的に当然施工すべき事項については、請負業者の責任において施工すること。
- (4) 本作業に際し、構造物等に損傷を与えないよう十分注意することとし、万一損傷を与えた場合は、請負業者の責任において原形復旧すること。
- (5) 本作業に際し、事故・火災防止及び第三者への被害等の安全管理には十分注意することとし、万一災害等発生した場合は、請負業者の責任において処置するとともに、速やかに監督官に報告すること。
- (6) 本作業に必要な電気及び水は請負業者が負担するものとする。なお、官側の電気及び水を使用する場合は監督官の承認後使用すること。ただし、後日料金を徴収する。
- (7) 作業写真は、施工前、施工中、施工後、主要な作業段階毎、隠蔽箇所、全ての使用材料及び発生材、監督官の指示する箇所を撮影し、A4縦サイズに3枚を基準に整理し監督官に提出すること。なお、写真データは作業完了後確実に破棄すること。
- (8) 本作業に使用する材料は全て新品とし、監督官の検査を受け合格後使用すること。
- (9) 使用する材料について、出荷証明書を提出すること。
- (11) 本作業に必要な資材等については、承認願を事前に提出し、監督官の了承を得たのちに作業を行うこと。
- (10) 本作業で発生する発生材について、金属類は重量を測定し監督官に引渡し、それ以外のものは請負業者の負担において適切に処分すること。
- (11) 作業終了時は、現場の清掃及び片付けを実施すること。
- (12) 本設計図書に記載されている寸法等は標準寸法であるため、施工に先立ち現場調査の上、実施すること。
- (13) 掘削を伴う部分においては、事前に地下埋設物の調査を実施し、慎重に掘削すること。
- (14) 96号建物に関しては接地抵抗測定を行い、監督官に結果報告書を提出すること。また、監督官の指示する場所に接地極埋設標を設置すること。
- (15) その他監督官の指示する書類を提出すること。

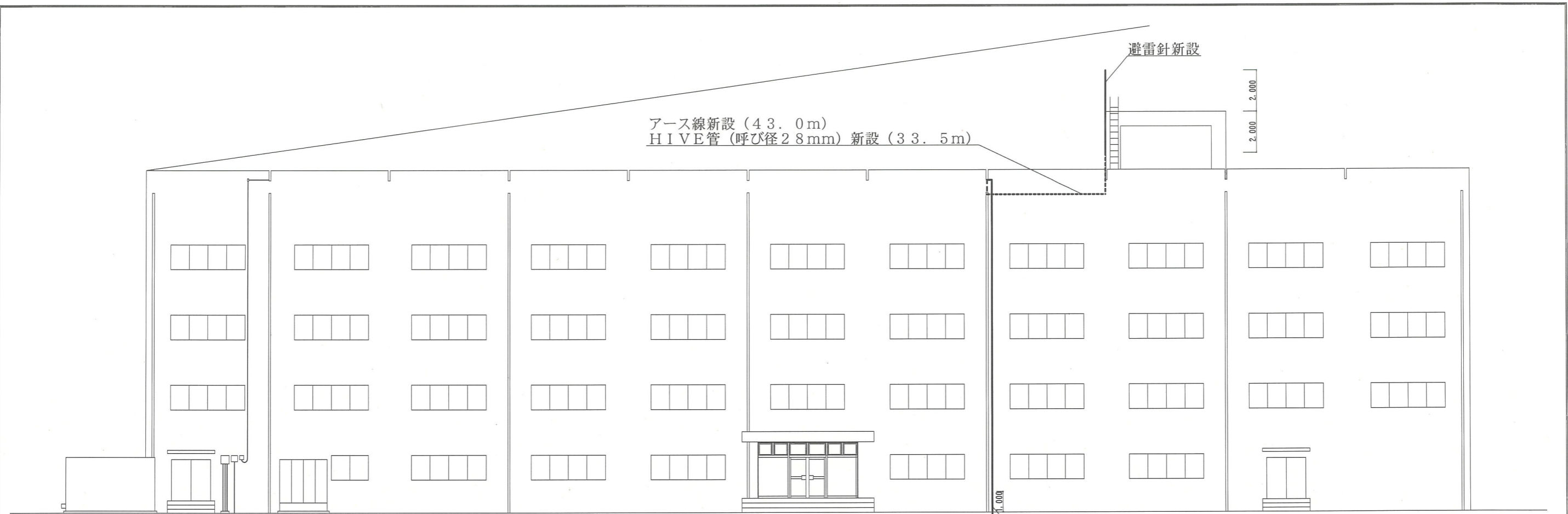


竹松駐屯地案内図

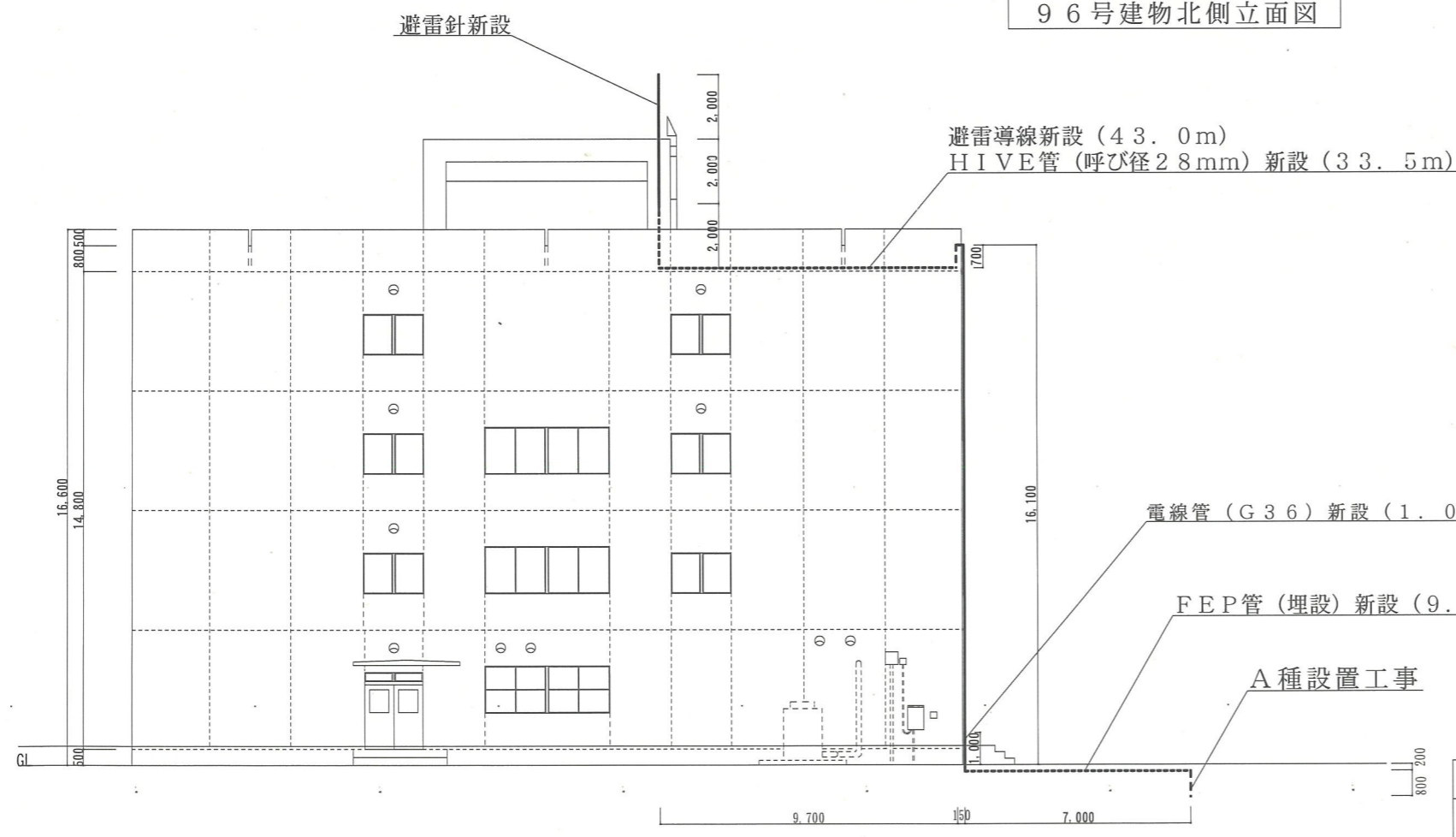


竹松駐屯地配置図

件 名	96号建物等避雷針設置	図面No.	2 / 5
図 名	仕様書・案内図・配置図	縮 尺	—
陸上自衛隊 竹松駐屯地業務隊		令和5年2月6日	



96号建物北側立面図



96号建物東側立面図

FEP管 (埋設) 新設 (9.5m)  
A種設置工事

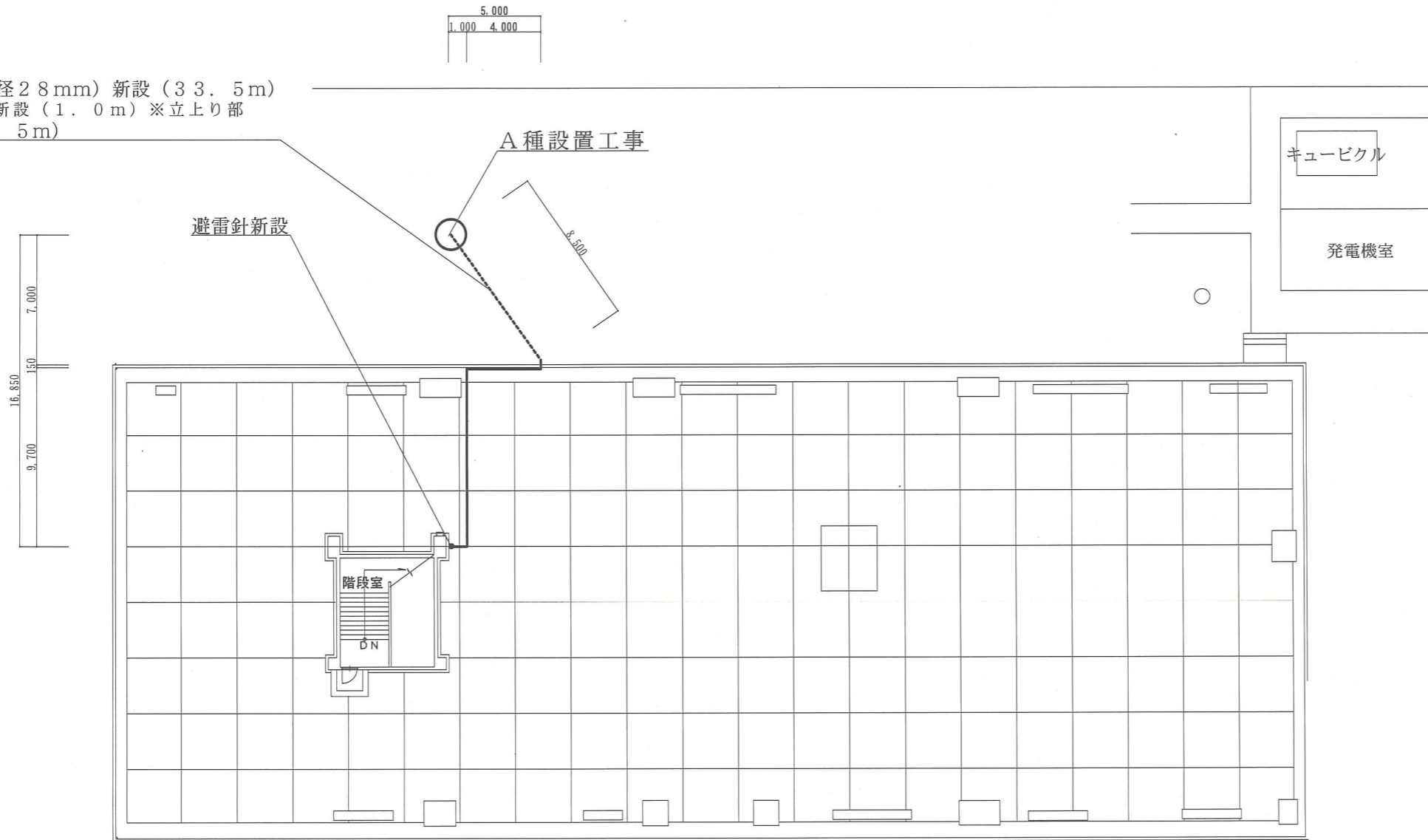
電線管 (G36) 新設 (1.0m)

件名	96号建物等避雷針設置	図面No.	3/5
図名	96号建物立面図	縮尺	1/X
陸上自衛隊 竹松駐屯地業務隊		令和5年2月6日	

凡例

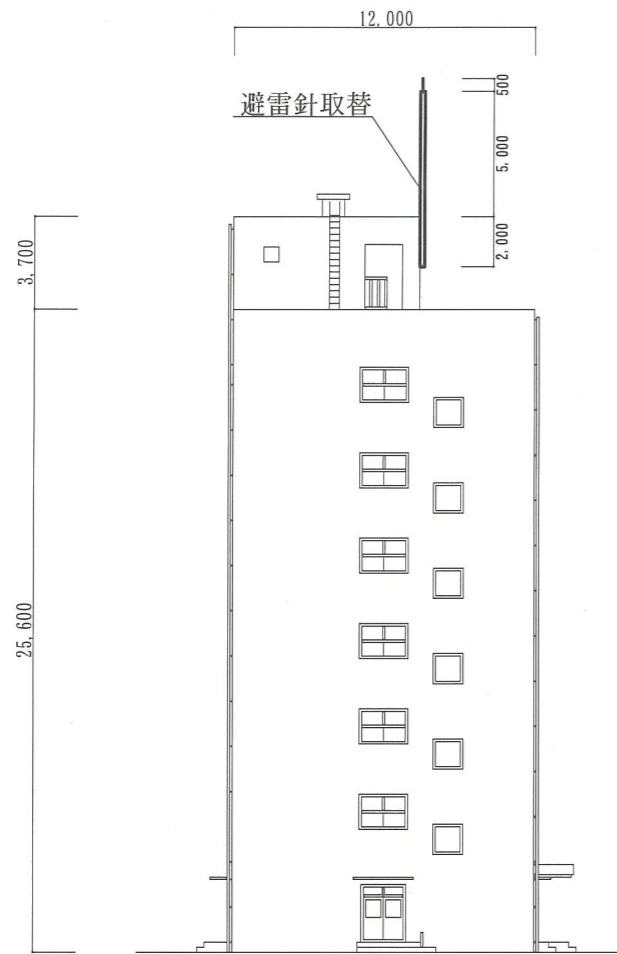
- 地上露出配管 (HIVE管) 33.5m
- 地中埋設配管 (FEP管 深さ0.2m) 9.5m

避雷導線新設  
 HIVE管 (呼び径28mm) 新設 (33.5m)  
 電線管 (G36) 新設 (1.0m) ※立上り部  
 FEP管新設 (9.5m)

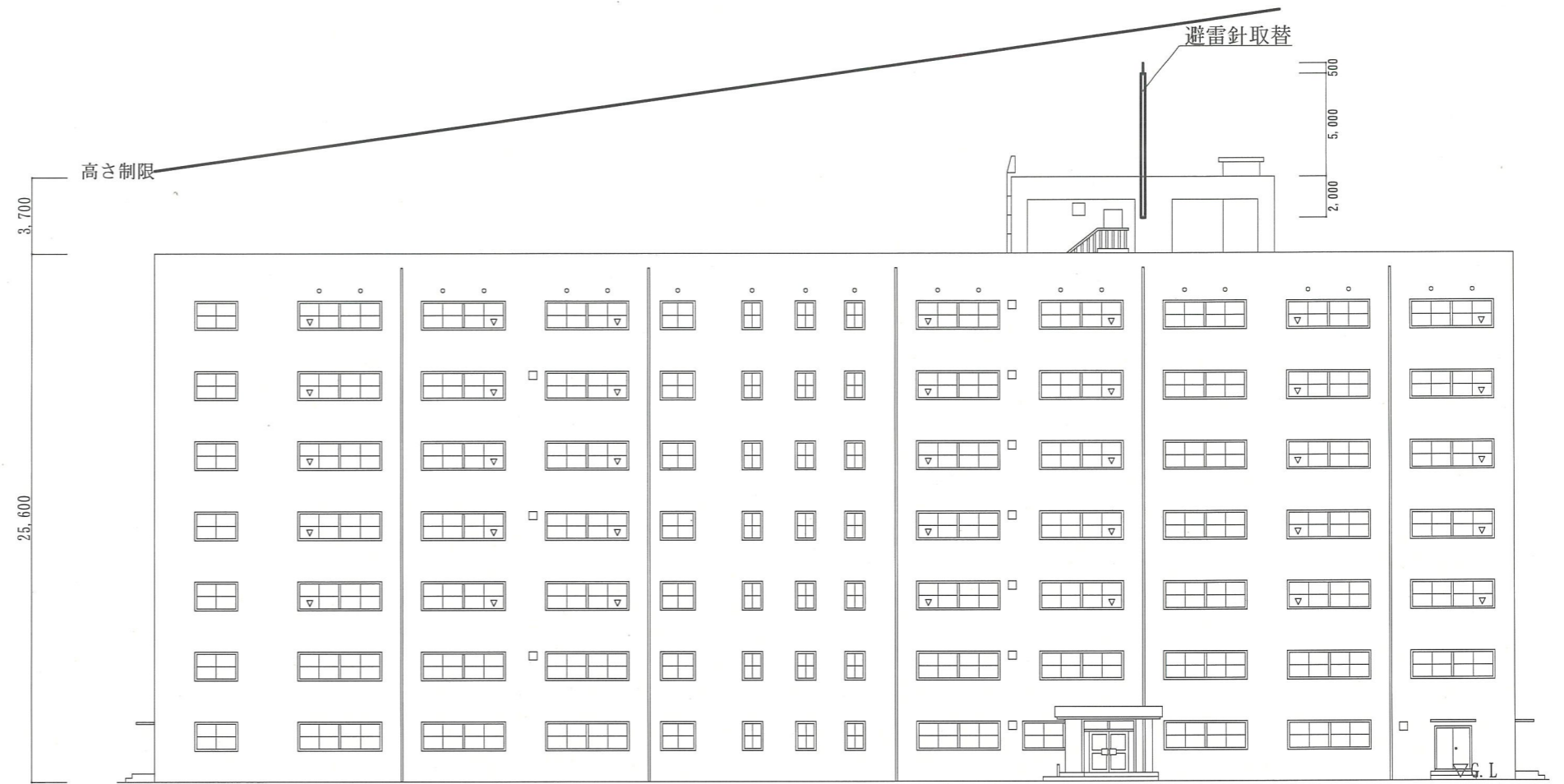


96号建物屋上平面図

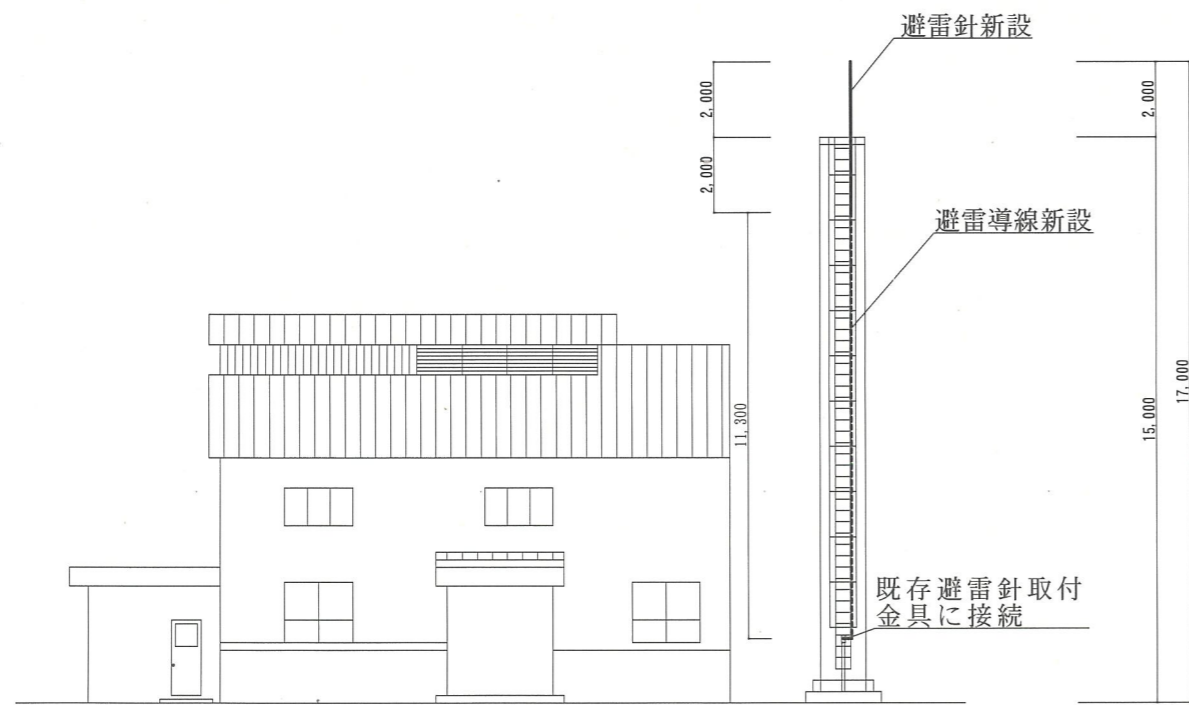
件名	96号建物等避雷針設置	図面No.	4/5
図名	96号建物屋上平面図	縮尺	1/X
陸上自衛隊 竹松駐屯地業務隊		令和5年2月6日	



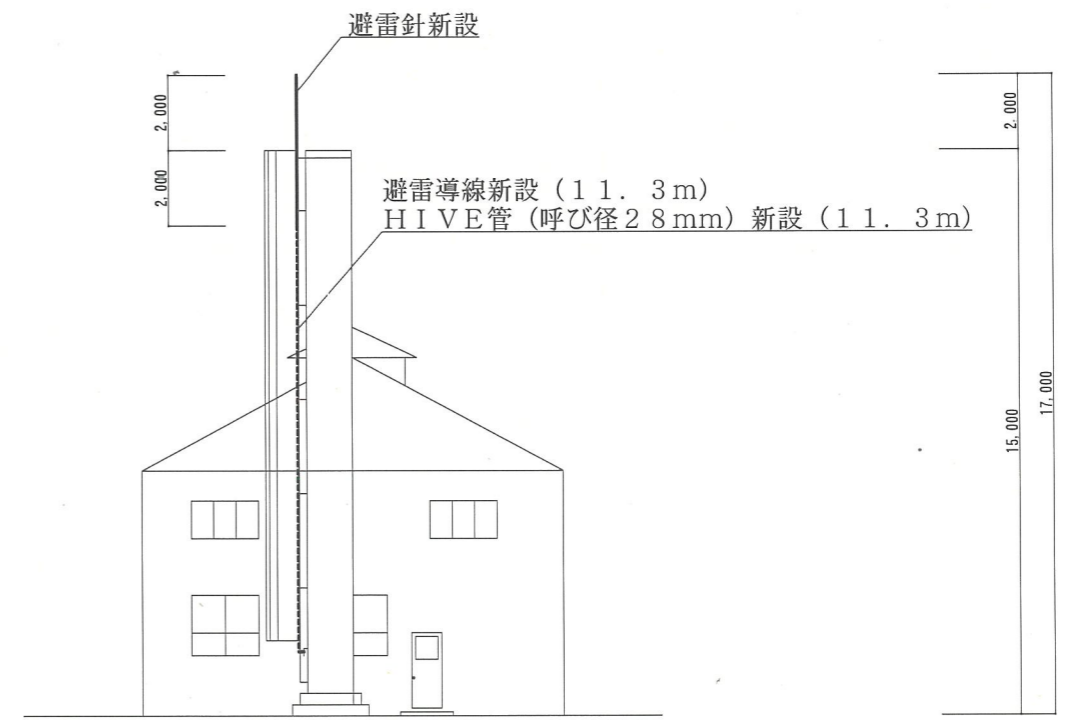
86号建物東側立面図



86号建物北側立面図



20号建物西側立面図



20号建物南側立面図

件名	96号建物等避雷針設置	図面No.	5/5
図名	86号建物立面図・20号建物立面図	縮尺	1/X
陸上自衛隊 竹松駐屯地業務隊		令和5年2月6日	