









表紙共 4 枚

健軍145号建物他給水管等補修

表紙	健軍145号建物他給水管等補修					図面番号	1/4
図名	表紙					作成年月日	3.10.27
業務隊長	管理科長	営繕班長	給排水係長	施設管理専門官	管財主任	工本管理主任	作成者
							
所屬	陸上自衛隊健軍駐屯地業務隊管理科						

仕 様 書

1 件 名

健軍145号建物給水管補修

2 工事場所

熊本県熊本市東区東町1-1-1 陸上自衛隊健軍駐屯地

3 工事概要

- (1) 給水管新設・・・・・・・・・・・・・・・・・・・・・・・・・・・・・・ 1式
- (2) 給水栓取替・・・・・・・・・・・・・・・・・・・・・・・・・・・・・・ 7個

4 一般事項

- (1) 本作業は本設計図書によるほか、国土交通省大臣官房官庁営繕部監修「公共建築設備工事標準仕様書（機械設備工事編）平成28年度版」「公共建築設備改修工事標準仕様書（機械設備工事編）平成28年度版」（以降、共通仕様書という。）及び関係諸法規を遵守して実施するものとする。
- (2) 本作業実施に際しては、既設のその他の施設等に損傷を与えないように実施すること。
- (3) 作業上、軽微なもので当然必要と思われる事項は、本仕様書に記載なくとも関東間の指示により実施
- (4) 作業完了後、部隊検査官立会の上、完了検査を実施する。

5 特記事項

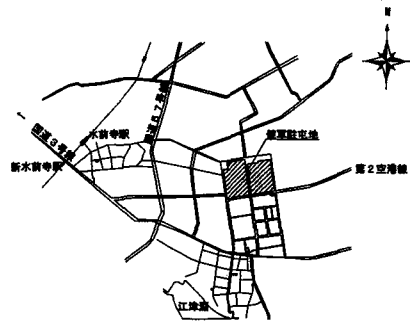
- (1) 本作業で使用する材料は全て新品とし、監督官の承認を得るものとする。
- (2) 本作業の作業工程について、最小限となるように計画するものとする。
- (3) コア抜きした箇所については給水管を配管した後、防水処置を施すものとする。
- (4) 既存給水管の撤去については、床及び壁付近で切断後、プラグ止めを行うものとする。
- (5) 本作業完了後、水が漏れないことを確認するものとする。

6 提出書類

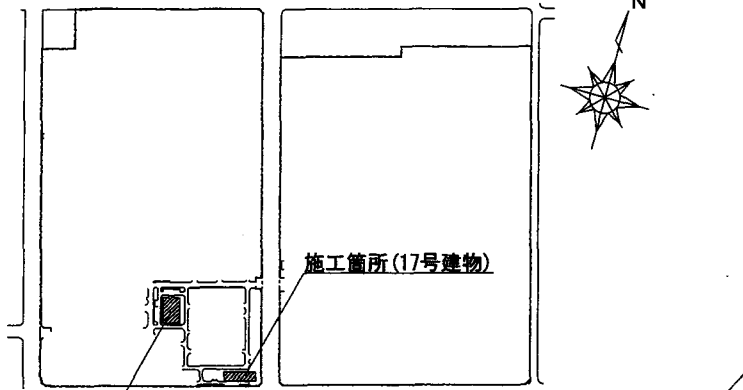
部隊係官の指示する時期に以下の関係書類を提出する。

- (1) 工程表（予定及び実施）、日誌
- (2) 着工届、完成届
- (3) 材料搬入報告書（出荷証明書含む）
- (4) 作業写真
作業前、各工程ごと作業中、作業完了後、使用材料及び監督官の指示する箇所等を撮影し写真帳（A4）に整理のうえ、提出すること。

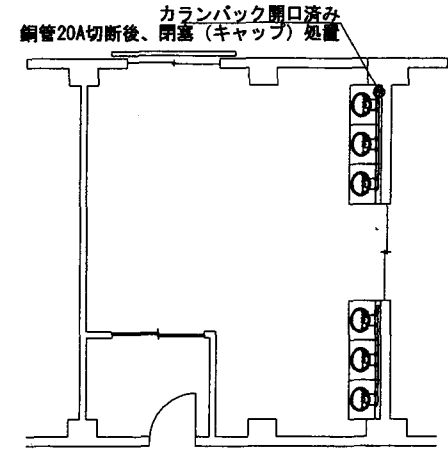
件 名	健軍145号建物給水管補修	図面番号	2/4
図 名	仕 様 書	作成年月日	3.10.27
所 属	陸上自衛隊健軍駐屯地業務隊管理科		



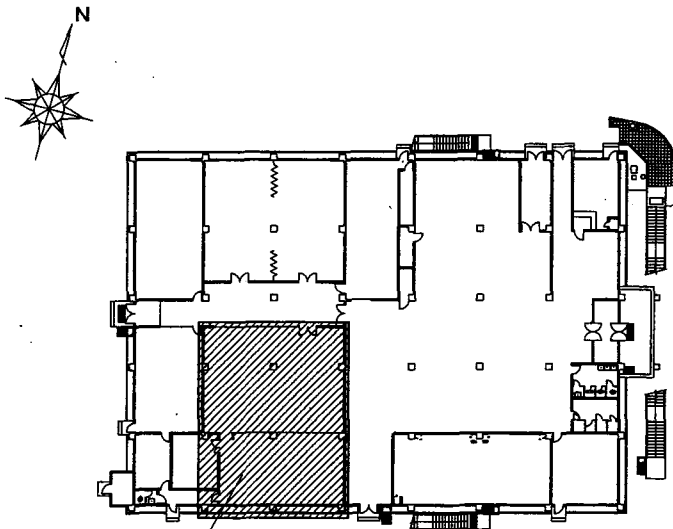
案内図 S=1/X



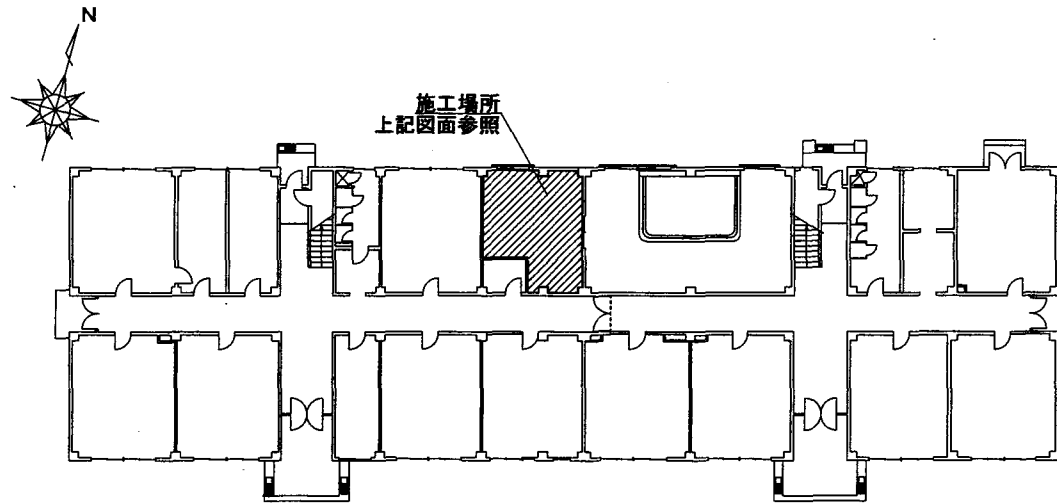
健康駐屯地配置図 S=1/10,000



17号建物脱衣所平面図 S=1/100

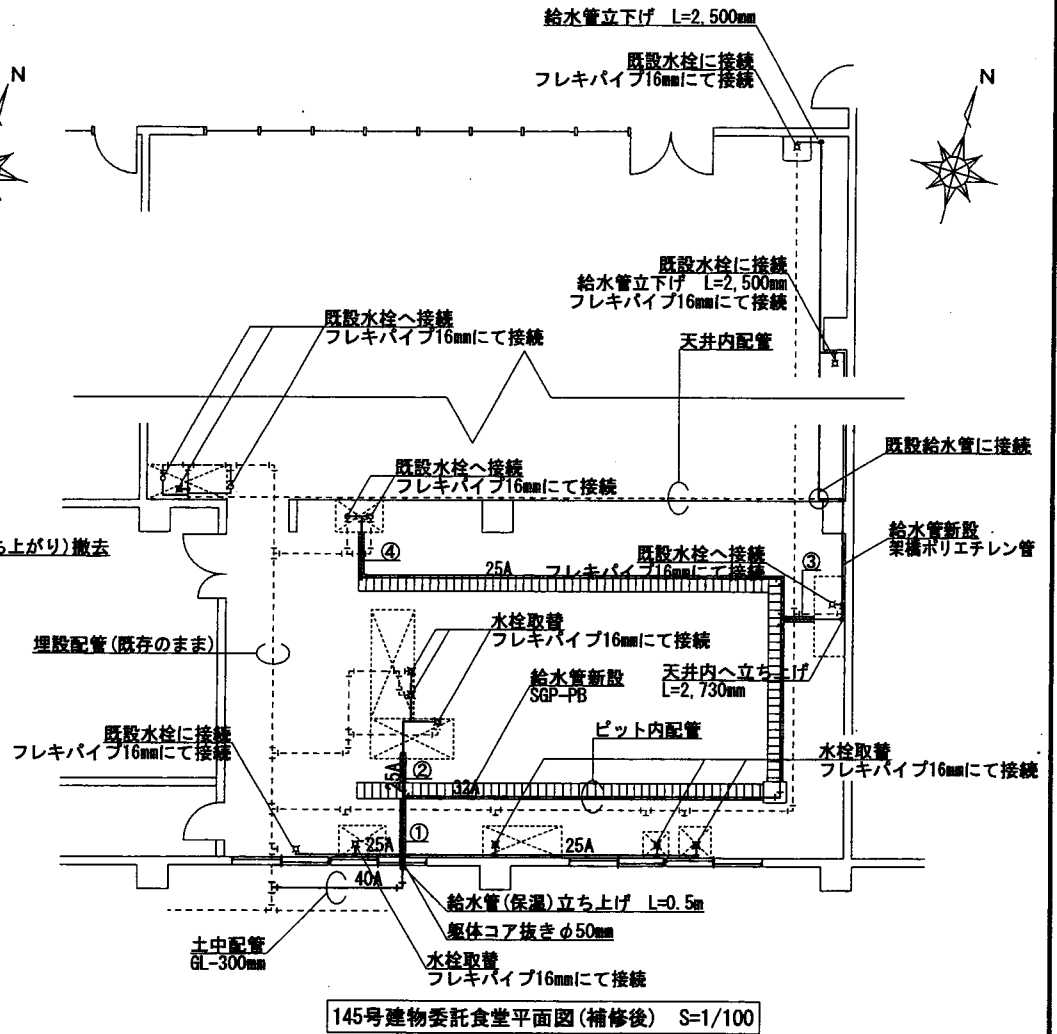
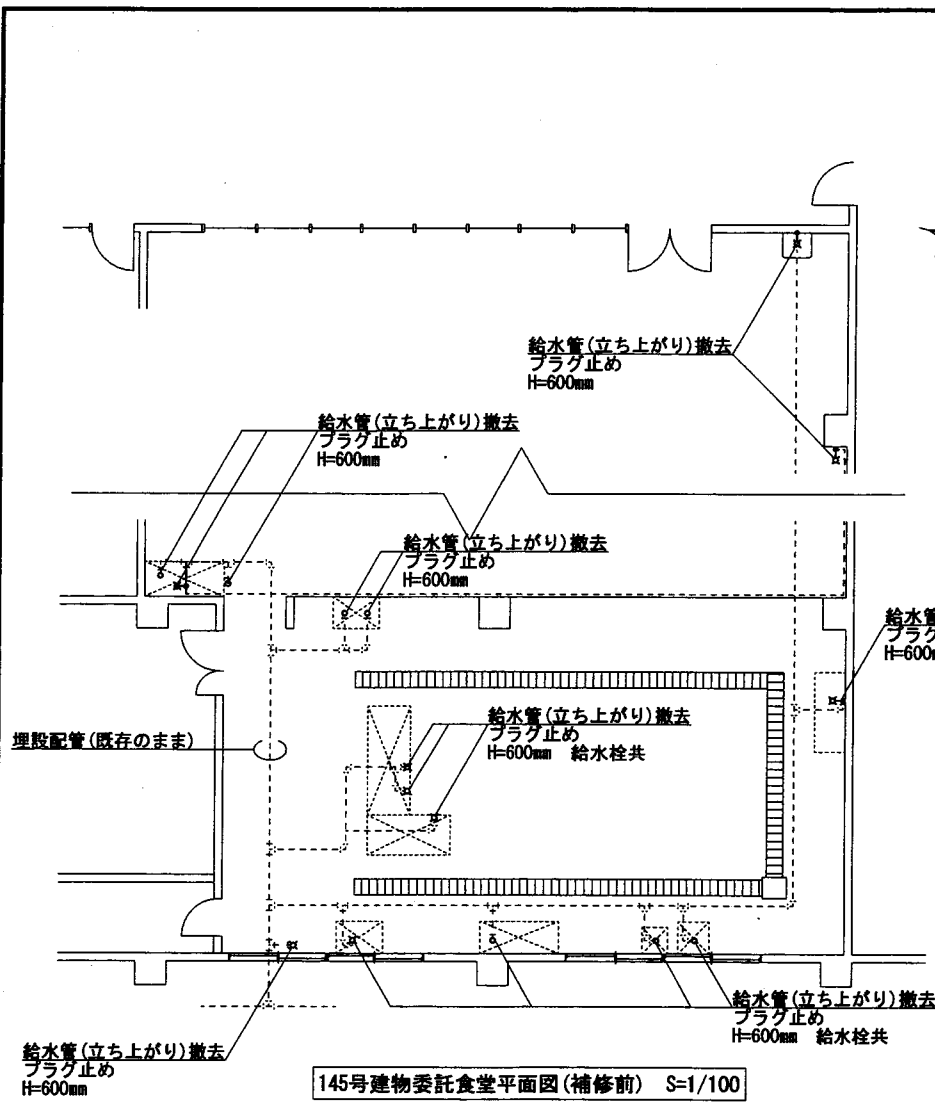


145号建物平面図 S=1/500



17号建物平面図 S=1/300

件名	健康145号建物他給水管等補修	図面番号	3/4
図名	案内図・配置図・平面図	作成年月日	3.10.27
所属	陸上自衛隊健康駐屯地業務隊管理科		



撤去数量表

管種	口径	数量	備考
SGP	20A	9.6m	

※給水管撤去後、残置管はプラグ止め

はつり表

番号	幅(W)	長さ(L)	深さ	床仕上げ	単位mm
①	100	1,100	100	タイル50角	
②	100	560	100	タイル50角	
③	100	600	100	タイル50角	
④	100	800	100	タイル50角	

新設数量表

管種	口径	数量	備考
SGP-PD	40A	3.35m	
SGP-PB	32A	11.80m	
SGP-PB	25A	23.25m	
架橋ポリエチレン管	20mm	18.00m	
フレキシブル管	16mm	16本	L=1,000mm

件名	健軍145号建物他給水管等補修	図面番号	4/4
図名	委託食堂平面図(補修前・補修後)	作成年月日	3.10.27
所属	陸上自衛隊健軍駐屯地業務隊管理科		