










健軍仮設プレハブ(隊舎B)レンタル

表紙	健軍仮設プレハブ(隊舎B)レンタル						図面番号	1/12
図名	表紙						作成年月日	R3.9.27
業務隊長	管理科長	営繕班長	電気係長	給排水係長	エネ管理主任	管財主任	施設管理係	作成者
								
所属	陸上自衛隊健軍駐屯地業務隊管理科							

仕 様 書

- 1 件 名
健軍仮設プレハブ(隊舎B)レンタル
- 2 役務場所
熊本県熊本市東区東町1-1-1 陸上自衛隊健軍駐屯地内
- 3 役務概要
仮設プレハブ(21.84m×14.66m)のレンタル(搬入、組立、維持管理、解体、搬出及び付帯設備工事を含む)
- ア 建築工事 1式
イ 電気設備工事 1式
ウ 給排水衛生設備工事 1式
エ 空気調和設備工事 1式
オ 弱電設備工事 1式
カ 消火器設置 1式
キ その他附帯工事 1式
- 4 設置期間等
- (1) 設置期間(令和3年度) : 契約日から令和4年2月28日
(2) レンタル期間(令和3年度) : 令和4年3月1日～令和4年3月31日
(3) レンタル期間(令和4年度) : 令和4年4月1日～令和5年3月31日(別途契約)
(4) レンタル期間(令和5年度) : 令和5年4月1日～令和6年2月29日(別途契約)
(5) 撤去期間(令和5年度) : 令和6年3月1日～令和6年3月31日(別途契約)
- 5 一般事項
- (1) 本役務は本設計図書によるほか、国土交通省大臣官房官庁営繕部監修「公共建築設備工事標準仕様書(建築工事、電気設備工事、機械設備工事編)現行版」(以降、共通仕様書という。)及び関係諸法規を順守して実施するものとする。
(2) 本役務実施に際しては、既設のその他の施設等に損傷を与えないように実施すること。
(3) 作業上、軽微なもので当然必要と思われる事項は、本仕様書に記載なくとも監督官の指示により実施するものとする。
(4) 設置完了後、部隊検査官立会の上、完了検査を実施する。
(5) 本役務においては、原則として設置までの工事に係る電気及び水は官給しないものとする。使用する場合は、監督官と調整の上、所要の手続きを実施して使用すること。また、使用に要した費用は請負業者の負担とする。
- 6 提出書類
監督官が指示する時期に以下の関係書類を提出するものとする。
- (1) 工程表(予定及び実施)、日誌
(2) 着工届、完成届
(3) 材料搬入報告書(出荷証明書含む)
(4) 作業写真
着工前、各工程ごと施工中、完了後、隠ぺいとなる箇所、使用材料及び監督官の指示する箇所等を撮影し写真帳(A4)に整理のうえ、提出すること。

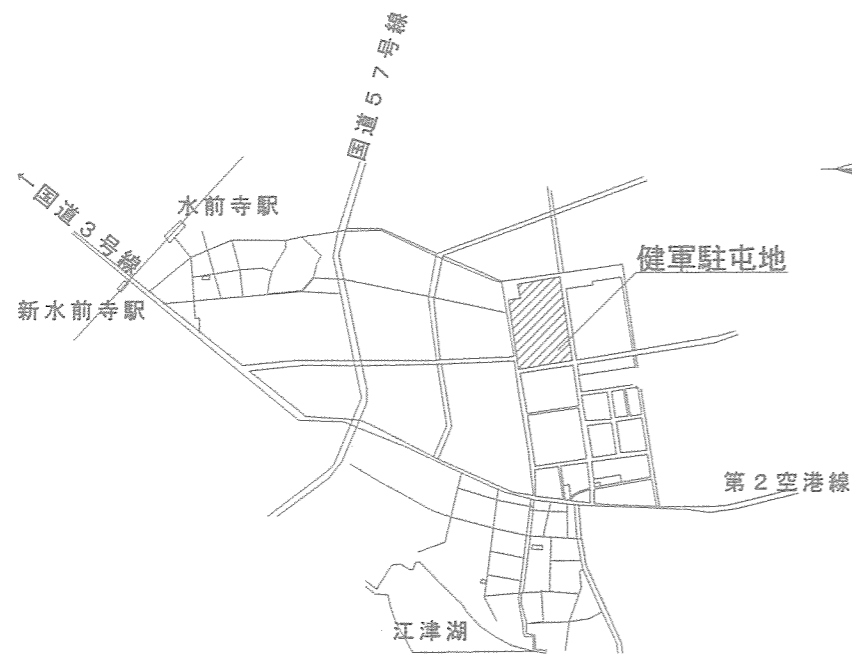
- 6 特記事項
- (1) 着工に先立ち、計画通知書等の官公庁提出書類作成及び手続き業務を実施する。その際に必要な経費については、請負者において負担するものとする。
(2) 着工に先立ち、施工計画書(施工図、構造計算書含む)を作成の上、監督官に提出し承認を得る。
(3) 建物位置は、配置図に示す場所とするが、細部は監督官と協議の上、決定する。
(4) 仮設プレハブ設置完了時においては、監督官に報告し、検査官の検査を受ける。
(5) 建物等の維持管理は、本役務に含む。
使用者側の使用不備に起因する破損や消耗品交換を除き、建替、修理が必要となった場合は請負者の負担において実施するものとする。また、請負者は修理等保守要員体制及び官側に対する担当者の届出を行うものとする。
(6) 本役務において使用する機器類は、新品・中古品を問わない。ただし、内装材、蛍光灯管、消火器については、新品を設置すること。
(7) 仮設プレハブの設置及び解体、搬出後に必要となる整地は本工事において実施するものとする。
(8) 仮設プレハブは各メーカー仕様に基づき設置するものとし、壁面プレースについては、屋外側に設置するものとする。
(9) 天井はグラスウール(t=50mm)で保温をするものとする。
(10) 電源引き込みに係る接続等は停電工事を標準とし、実施要領、実施日時等について、事前に監督官と協議の上、実施する。
(11) 電気配管の壁貫通箇所は、配管完了後、モルタル及びシーリング材等により防水処置を行う。
(12) 配線完了後、接地及び絶縁各測定を実施し試験結果を監督官に提出する。
(13) 空調機及び換気扇は、取付後、監督官立会のもと試運転を実施し機能の確認を行う。
(14) テレビ共同受信設備は、下表による試験を行い、監督官に試験成績書を提出し承諾を受ける。

試験項目	試験内容
出力レベル	機器接続後、系統ごとの端末直列ユニットの出力レベル及び受信画質を、各受信チャンネルについて測定する。

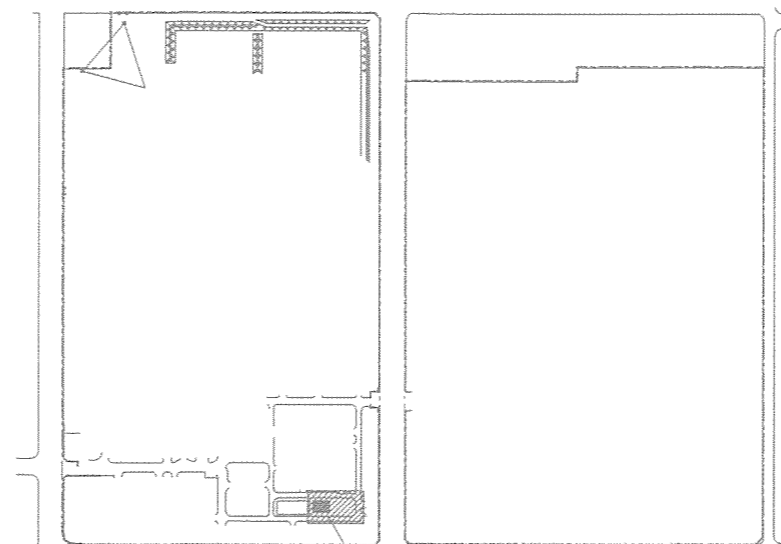
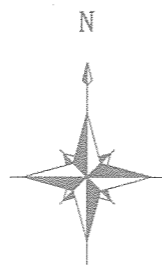
- (15) 排水管は配管完了後、通水試験を行い異常なく排水することを確認する。
(16) 配管の地中埋設深さは、300mm以上とする。
(17) 便所に設置する洗面器の上部には、化粧鏡を設置するものとし、350mm×450mmとする。
(18) 消防設備に関する条件は下表のとおりとする。

防火対象物の種類	(5)口(共同住宅等)
有効開口の判定	2階:普通階(有窓階)
消火器	一般(150㎡以上)
危険物	保管、使用なし

件 名	健軍仮設プレハブ(隊舎B)レンタル	図面番号	2/12
図 名	仕 様 書	作成年月日	R3.9.27
所 属	陸上自衛隊健軍駐屯地業務隊管理科		

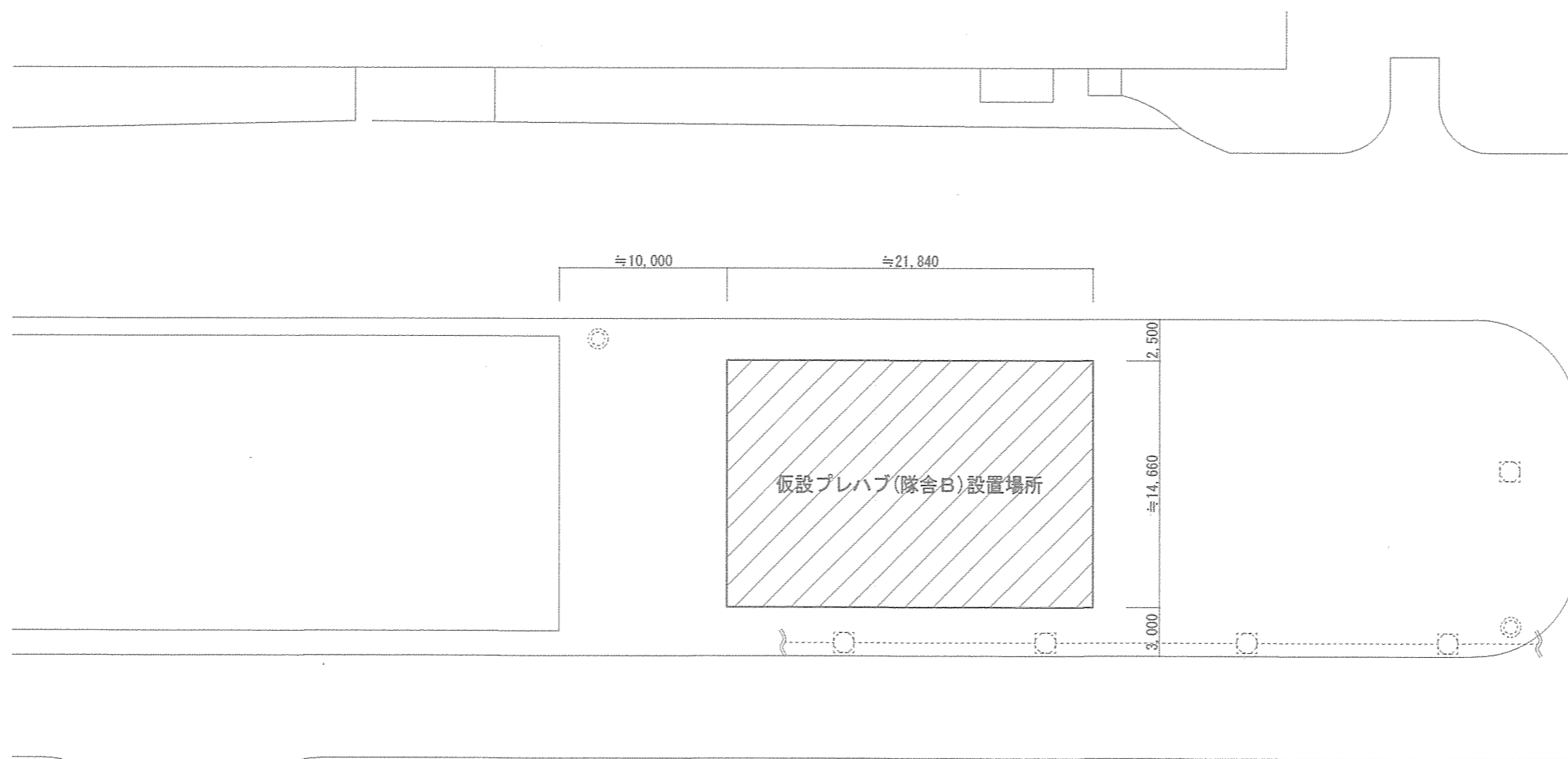
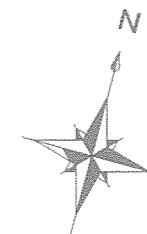
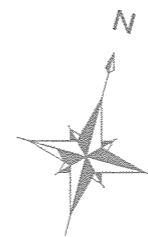


駐屯地案内図 S=1/X



仮設プレハブ(隊舎B)設置場所

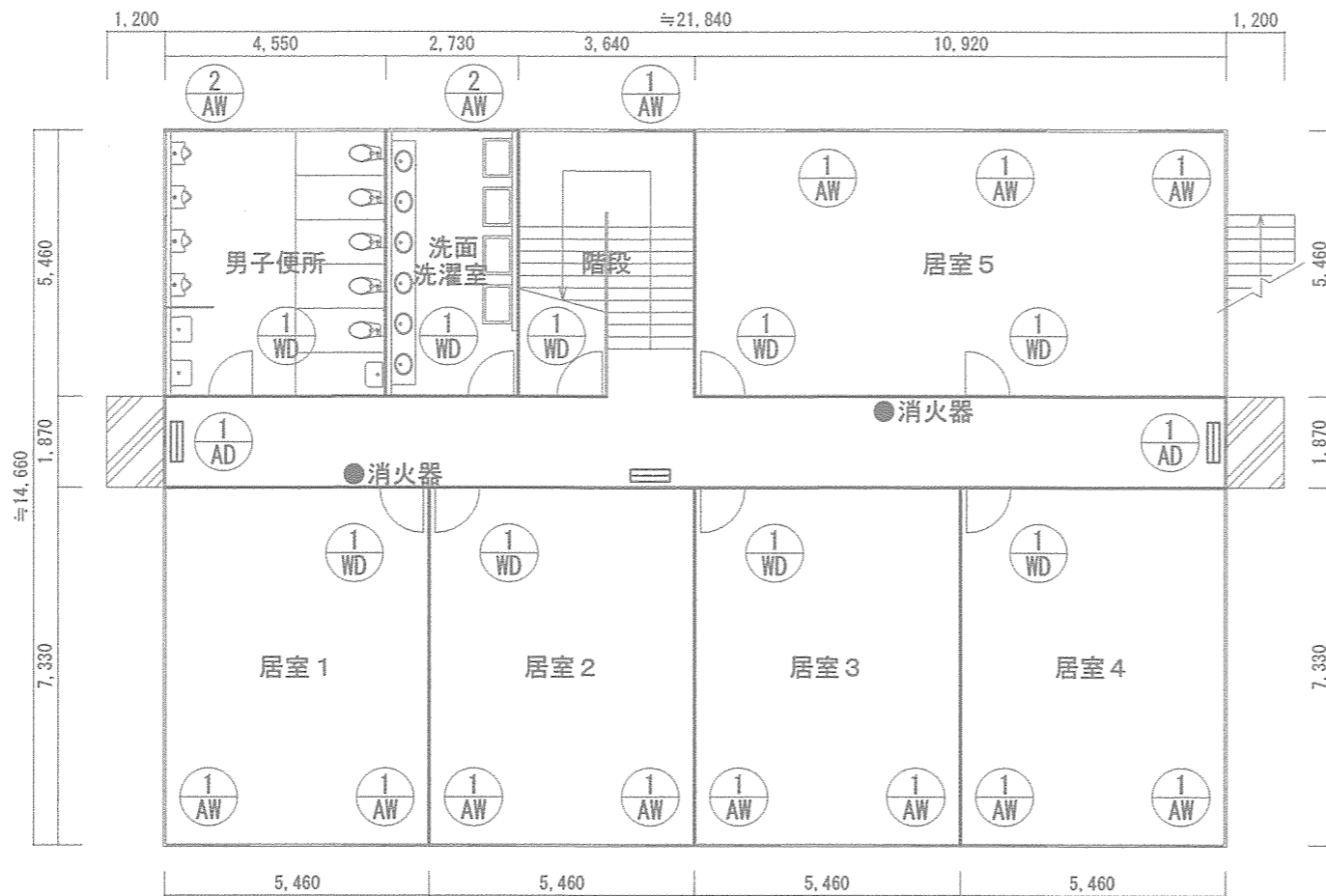
健軍駐屯地配置図 S=1/10,000



仮設プレハブ配置詳細図 S=1/350

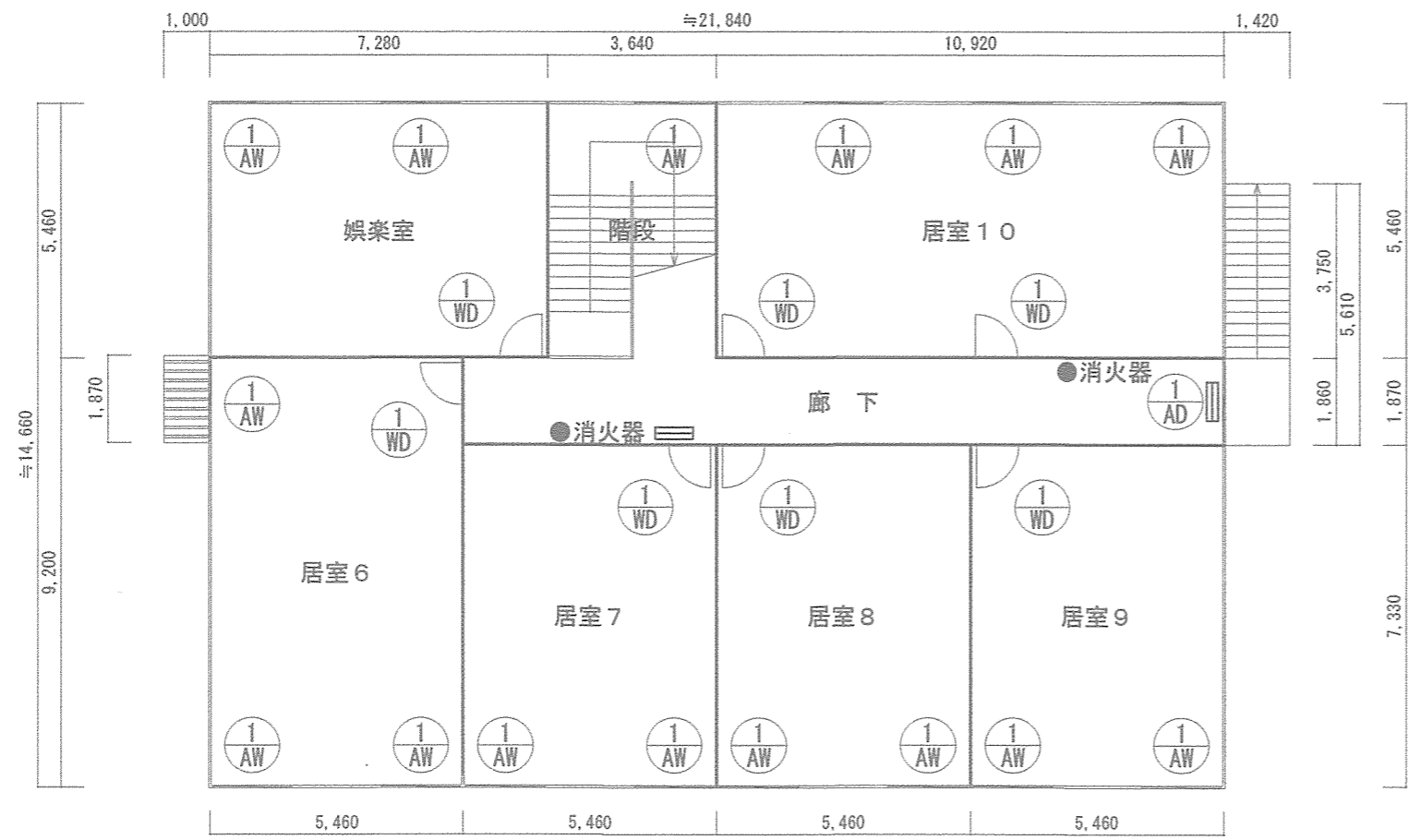
※細部設置場所については、現地にて官側と調整の上、決定するものとする。

件名	健軍仮設プレハブ(隊舎B)レンタル	図面番号	3/12
図名	案内図・配置図・配置詳細図	作成年月日	R3.9.27
所属	陸上自衛隊健軍駐屯地業務隊管理科		



- : 避難標識
- : 防火上主要な間仕切り壁(2階床裏まで)
石膏ボードt15mm両面張り LGS下地
貫通部は防火処理を行うこと。

1階平面図・キープラン S=1/150



- : 避難標識
- : 防火上主要な間仕切り壁(2階床裏まで)
石膏ボードt15mm両面張り LGS下地
貫通部は防火処理を行うこと。

2階平面図・キープラン S=1/150

件名	健軍仮設プレハブ(隊舎B)レンタル	図面番号	4/12
図名	平面図・仕上表	作成年月日	
所属	陸上自衛隊健軍駐屯地業務隊管理科		

外部仕上げ表

基礎	壁	屋根	エプロン	備考
鉄筋コンクリート造布基礎 若しくは PC版+H型鋼(構造計算及び計画通知が通るもの)	外壁パネル t=43mm	カラーガルバリウム鋼板 t=0.8mm 断熱材: ポリエチレンフォーム t=4mm	コンクリート打放し仕上げ	軒樋: 塩ビ製角型 縦樋: 塩ビ製カラーφ75mm

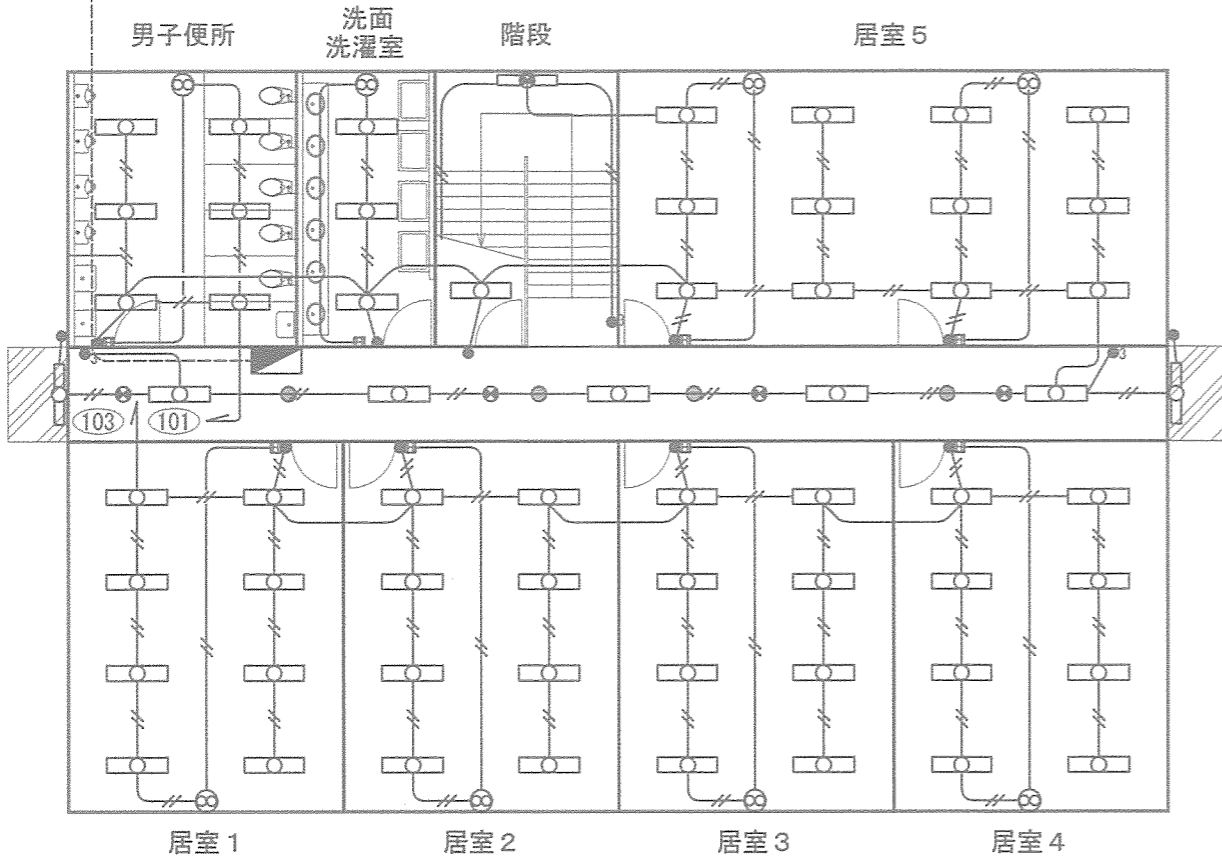
内部仕上げ表

階	室名	床	巾木	壁(上段: 外壁面、下段: 間仕切り)	天井	廻り縁	天井高さ	備考
1階	廊下	普通合板t=12mm+ベニヤt=4mmの上、 防滑塩ビシート t=2mm	ソフト巾木 H=60mm	LGS+石膏ボード張りt=12.5mmの上、不燃クロス貼り LGS+石膏ボード張りt=15.0mmの上、不燃クロス貼り	LGS+化粧石膏ボード張りt=9.5mm	塩ビ製	2,400mm	消火器×2、避難標識×3
	居室1~5	普通合板t=12mm+ベニヤt=4mmの上、 CFシート貼り t=1.8mm	ソフト巾木 H=60mm	LGS+石膏ボード張りt=12.5mmの上、不燃クロス貼り LGS+石膏ボード張りt=15.0mmの上、不燃クロス貼り	LGS+化粧石膏ボード張りt=9.5mm	塩ビ製	2,400mm	
	洗面洗濯室	普通合板t=12mm+ベニヤt=4mmの上、 CFシート貼り t=1.8mm	ソフト巾木 H=60mm	LGS+石膏ボード張りt=12.5mmの上、不燃クロス貼り LGS+石膏ボード張りt=15.0mmの上、不燃クロス貼り	LGS+化粧石膏ボード張りt=9.5mm	塩ビ製	2,400mm	マーブライトカウンター(L5,000×D500mm)×1 化粧鏡(350mm×450mm)×6、洗濯パン×4
	男子便所	普通合板t=12mm+ベニヤt=4mmの上、 CFシート貼り t=1.8mm	ソフト巾木 H=60mm	LGS+石膏ボード張りt=12.5mmの上、不燃クロス貼り LGS+石膏ボード張りt=15.0mmの上、不燃クロス貼り	LGS+化粧石膏ボード張りt=9.5mm	塩ビ製	2,400mm	洋風大便器×5、掃除用流し×1 ストール型小便器×4、手洗い器×2
2階	廊下	普通合板t=12mm+ベニヤt=4mmの上、 防滑塩ビシート t=2mm	ソフト巾木 H=60mm	LGS+石膏ボード張りt=12.5mmの上、不燃クロス貼り LGS+石膏ボード張りt=15.0mmの上、不燃クロス貼り	LGS+化粧石膏ボード張りt=9.5mm	塩ビ製	2,400mm	消火器×2、避難標識×2
	居室6~10	普通合板t=12mm+ベニヤt=4mmの上、 CFシート貼り t=1.8mm	ソフト巾木 H=60mm	LGS+石膏ボード張りt=12.5mmの上、不燃クロス貼り LGS+石膏ボード張りt=15.0mmの上、不燃クロス貼り	LGS+化粧石膏ボード張りt=9.5mm	塩ビ製	2,400mm	
	娯楽室	普通合板t=12mm+ベニヤt=4mmの上、 CFシート貼り t=1.8mm	ソフト巾木 H=60mm	LGS+石膏ボード張りt=12.5mmの上、不燃クロス貼り LGS+石膏ボード張りt=15.0mmの上、不燃クロス貼り	LGS+化粧石膏ボード張りt=9.5mm	塩ビ製	2,400mm	

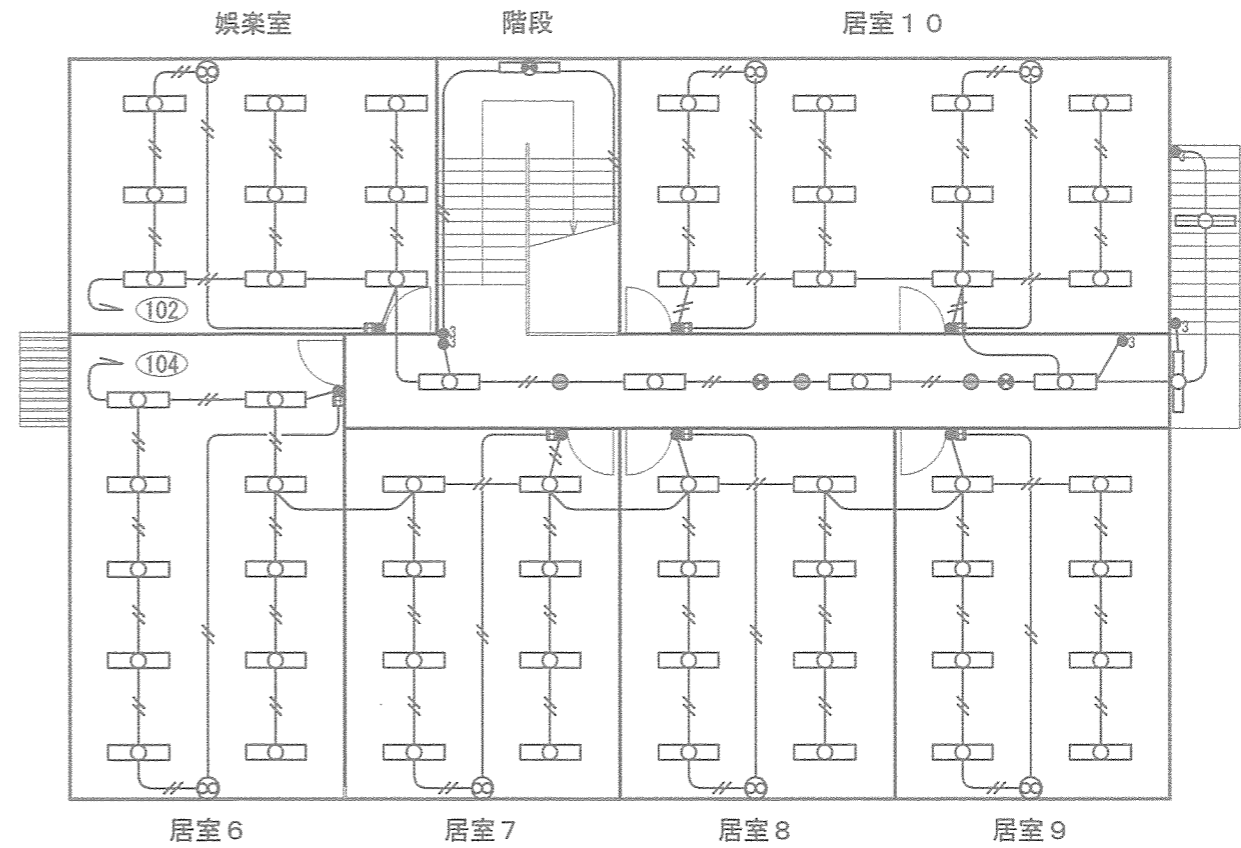
記号・名称	①AW アルミ製引違い窓 S=1/50	②AW アルミ製引違い窓 S=1/50	①AD アルミ製引違い戸 S=1/50	①WD 木製片開き扉 S=1/50
形状 及び 仕様				
数量	1階: 12箇所 2階: 14箇所	1階: 2箇所	1階: 2箇所 2階: 1箇所	1階: 9箇所 2階: 7箇所
材質・仕上	アルミ製・シルバー	アルミ製・シルバー	アルミ製・シルバー	木製・メラニン不燃化粧板
ガラス	透明ガラス t=3mm	型板ガラス t=2mm	上部)透明ガラス t=3mm 下部)アルミパネル	型板ガラス
金物	クレセント、戸車	クレセント、戸車	引手、すべり出し錠、クレセント、戸車	シリンダー錠、ドアチェック
備考	網戸、カーテンレール、遮光カーテン	網戸	その他は、メーカーの仕様による	その他は、メーカーの仕様による

件名	健軍仮設プレハブ(隊舎B)レンタル	図面番号	5/12
図名	平面図・仕上表	作成年月日	
所属	陸上自衛隊健軍駐屯地業務隊管理科		

仮設電柱より



1階照明・換気設備平面図 S=1/150

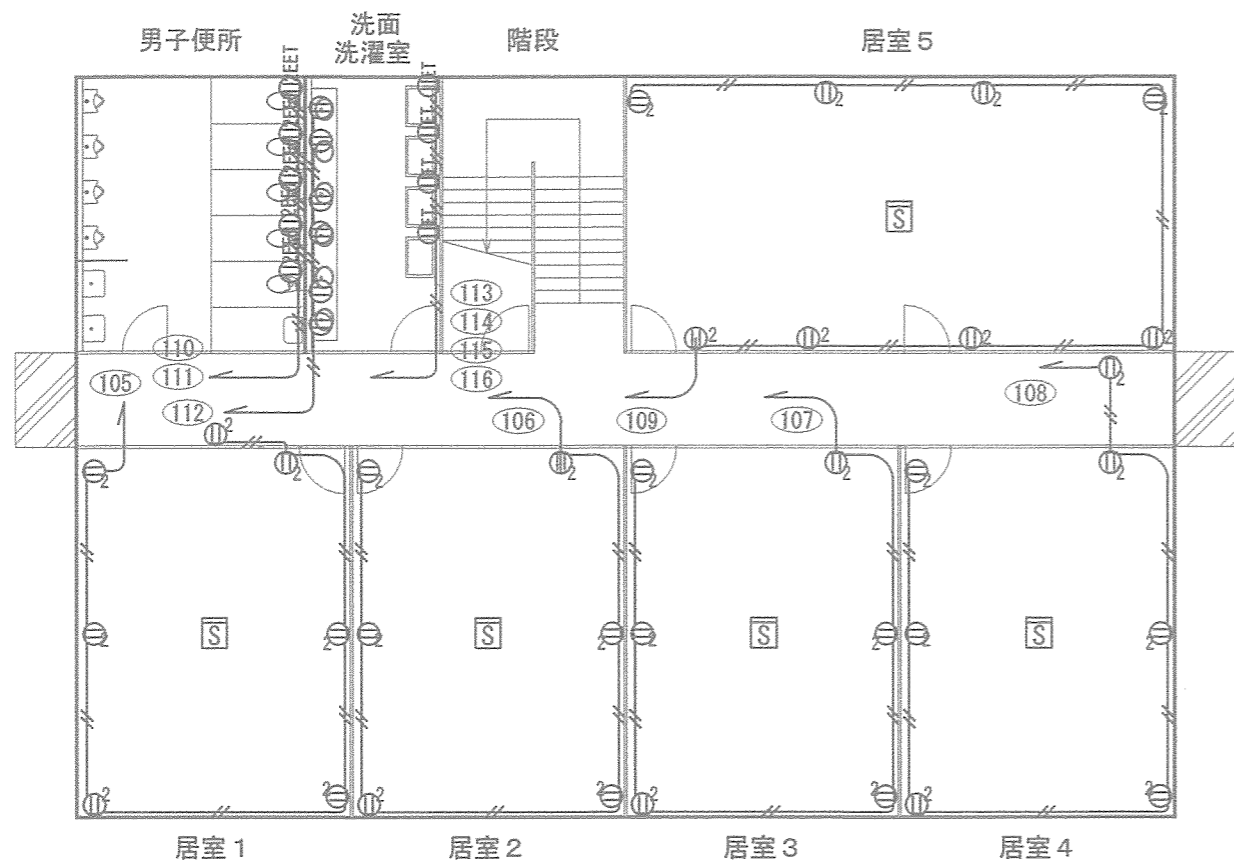


2階照明・換気設備平面図 S=1/150

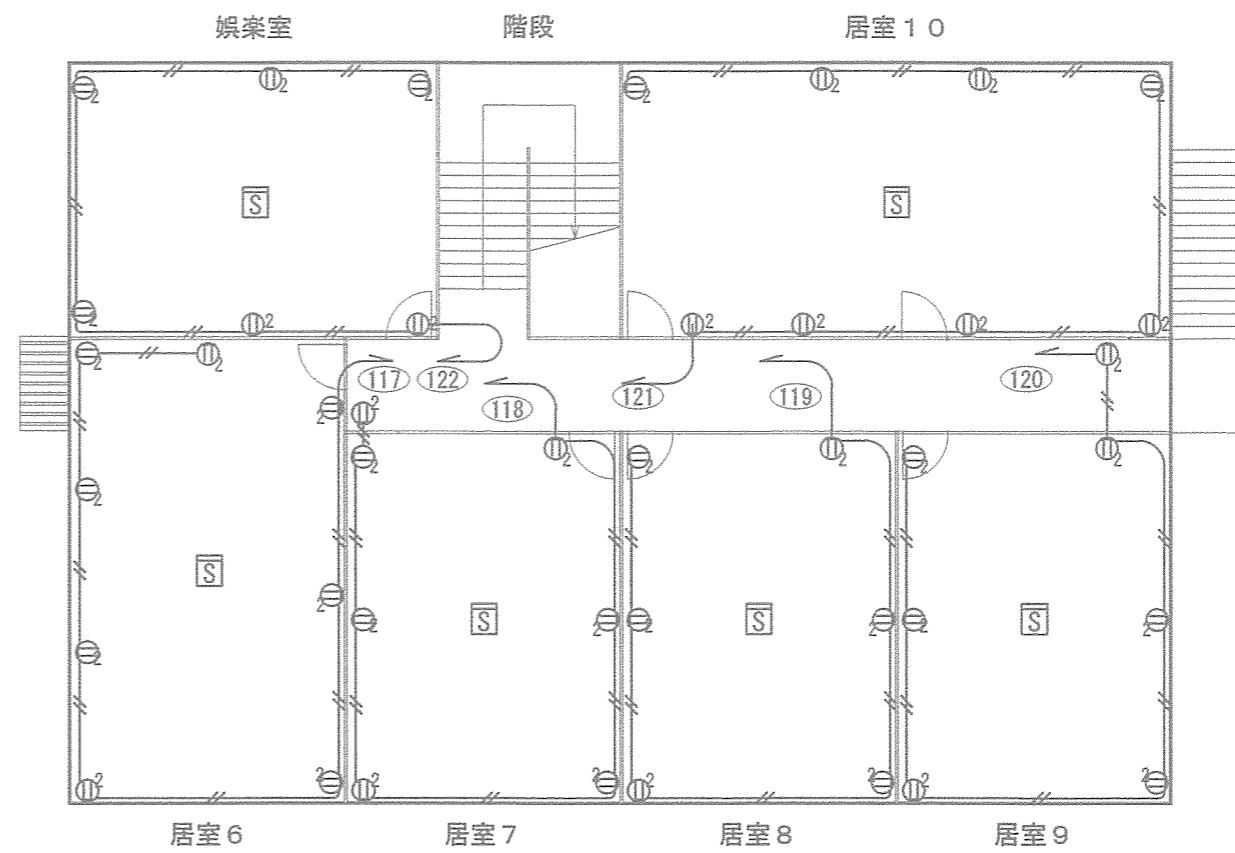
凡 例					器 具 取 付 表																
記 号	名 称	規 格	取付位置	備 考	合計	室 名										階 段	屋 外				
						居室1	居室2	居室3	居室4	男子便所	洗面洗濯室	居室5	廊下(1階)	居室6	居室7			居室8	居室9	居室10	廊下(2階)
—//—	天井隠ぺいころがし配線	EM-EEF2.0-2C																			
—//—	天井隠ぺいころがし配線	EM-EEF2.0-3C																			
□○□	照明器具(LED)	LSS9-4-48(位置ボックス付)相当			117	8	8	8	8	6	3	12	5	10	8	8	8	9	12	4	
□○□	照明器具(LED)	LSR12-4-29(位置ボックス付)相当			1																1
□○□	照明器具(LED)	LSS1MP/RP-2-14(防湿防雨)相当			4																4
⊕	非常照明	蓄電池内蔵			7								4								3
●	常夜灯				7								4								3
•	露出スイッチ	1P15A×1	FL+1,300mm																		
• ₃	露出スイッチ	3W15A×1	FL+1,300mm																		
• _{RP}	露出スイッチ	1P15A×1(防雨型)	FL+1,300mm																		
■	電灯分電盤	屋外用・壁掛型	GL+1,500mm																		
⊕	換気扇(フード付)	引きひも付き			15	1	1	1	1	1	1	2		1	1	1	1	1	2		
□	換気扇スイッチ																				

※ 屋内におけるケーブル配線の立上り及び立下げは1種金属線び(MM1-A)にて保護する
 ※ 屋外におけるケーブル配線はVE管にて保護する

件 名	健軍仮設プレハブ(隊舎B)レンタル	図面番号	6/12
図 名	照明設備平面図・器具取付表	作成年月日	
所 属	陸上自衛隊健軍駐屯地業務隊管理科		



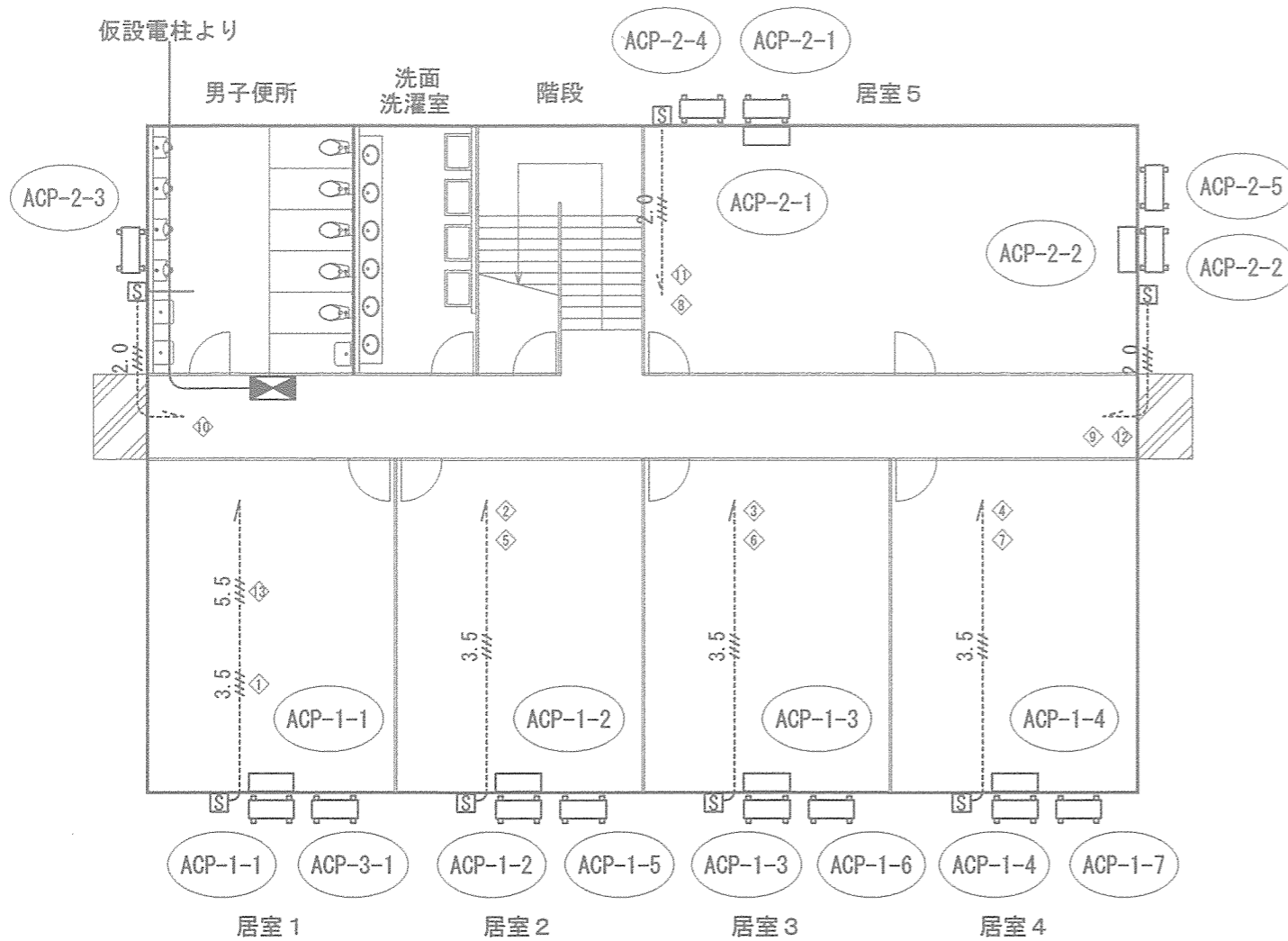
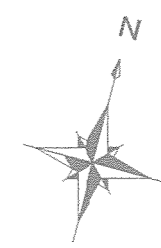
1階コンセント設備平面図 S=1/150



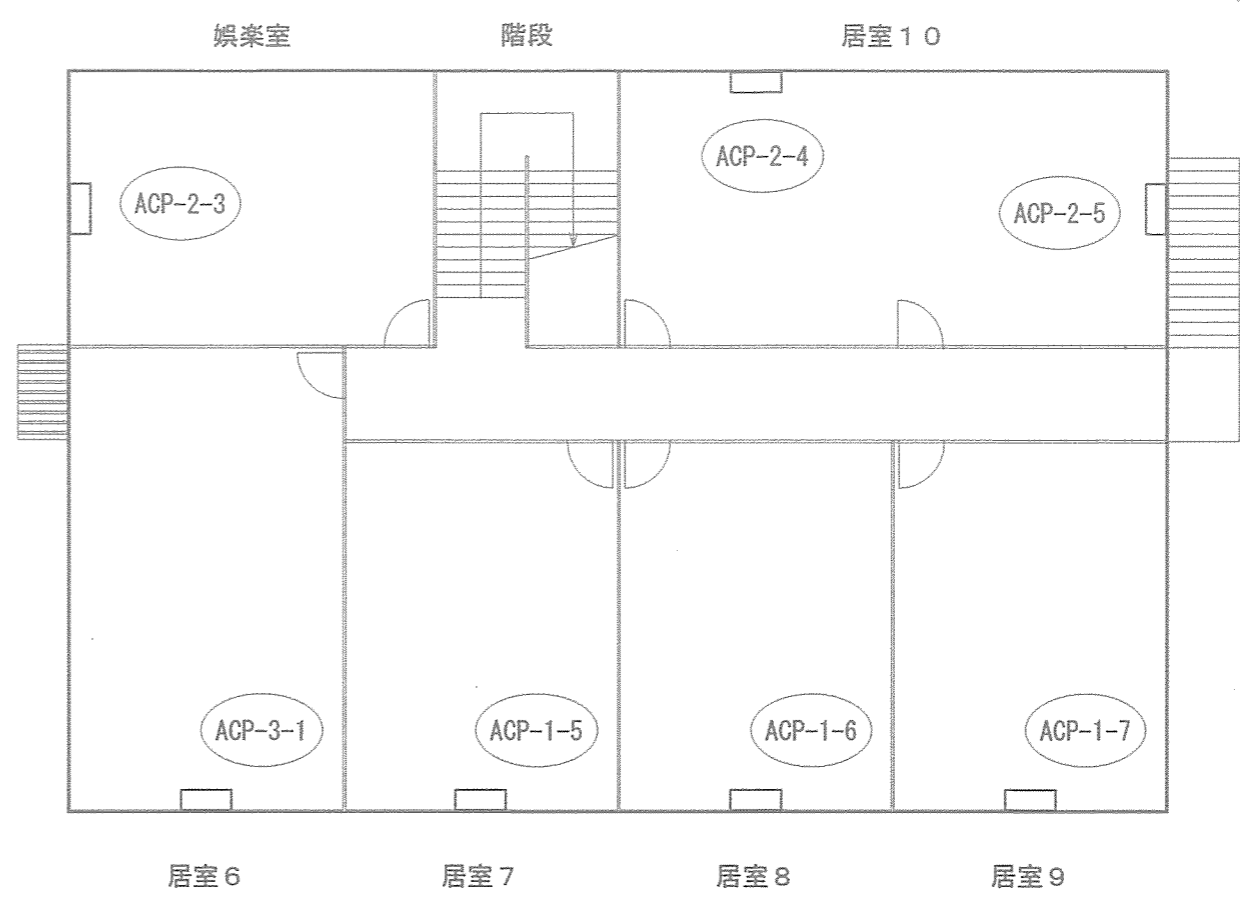
2階コンセント設備平面図 S=1/150

凡 例					器具取付表																	
記号	名称	規格	取付位置	備考	合計	室名																
						居室1	居室2	居室3	居室4	男子便所	洗面洗濯室	居室5	廊下(1階)	居室6	居室7	居室8	居室9	居室10	廊下(2階)	階段	屋外	
——	天井隠べいころがし配線	EM-EEF2.0-2C																				
——//	天井隠べいころがし配線	EM-EEF1.6-2C																				
⊙ ₂	露出コンセント	2P15A×2	FL+300mm		82	6	6	6	6	6	8	2	8	6	6	6	6	8	2			
⊙ _{ET}	露出コンセント	2P15A×1+ET	FL+1,300mm		4					4												
⊙ _{2EET}	露出コンセント	2P1E15A×2+ET	FL+300mm		5				5													
S	住宅用煙感知器	電池式	天井面		11	1	1	1	1		1		1	1	1	1	1					

※ 屋内におけるケーブル配線の立上り及び立下げは1種金属線び (MM1-A) にて保護する
 ※ 屋外におけるケーブル配線はVE管にて保護する



1階空調設備平面図 S=1/150



2階空調設備平面図 S=1/150

凡例					器具取付表																		
記号	名称	規格	取付位置	備考	合計	室名																	
						居室1	居室2	居室3	居室4	男子便所	洗面洗濯室	居室5	廊下(1階)	居室6	居室7	居室8	居室9	娯楽室	居室10	廊下(2階)	階段	屋外	
--- 2.0	屋外露出配線	EM-EEF2.0-4C(VE)																					
--- 2.0	天井隠ぺいころがし配線	EM-EEF2.0-4C																					
--- 3.5	屋外露出配線	EM-EEF3.5-4C(VE)																					
--- 3.5	天井隠ぺいころがし配線	EM-EEF3.5-4C																					
--- 5.5	屋外露出配線	EM-EEF5.5-4C(VE)																					
--- 5.5	天井隠ぺいころがし配線	EM-EEF5.5-4C																					
⏏	動力盤	屋外用	GL+1,500mm																				
S	開閉器	屋外用																					
	空調和装置(冷暖)	4.0馬力		3相200V	1								1										
	空調和装置(冷暖)	3.0馬力		3相200V	7	1	1	1	1					1	1	1							
	空調和装置(冷暖)	2.5馬力		3相200V	5						2						1	2					

※ 屋内におけるケーブル配線の立上り及び立下げは1種金属線び(MM1-A)にて保護する
 ※ 屋外におけるケーブル配線はVE管にて保護する

【既設】引込盤

MCCB3P
225AF/150AT

【新設】電灯分電盤

ELCB3P2E(中性線欠相保護付)
225AF/150AT

負荷容量 (W)	負荷名称	遮断器 (AF/AT)	電圧	回路 No.	回路 No.	電圧	遮断器 (AF/AT)	負荷名称	負荷容量 (W)
970	1F照明(北)	MCCB 30AF/20AT	100	101	102	100	MCCB 30AF/20AT	1F照明(北)	900
1,040	1F照明(南)	MCCB 30AF/20AT	100	103	104	100	MCCB 30AF/20AT	2F照明(南)	1,105
1,000	居室1コンセント	MCCB 30AF/20AT	100	105	106	100	MCCB 30AF/20AT	居室2コンセント	1,000
1,000	居室3コンセント	MCCB 30AF/20AT	100	107	108	100	MCCB 30AF/20AT	居室4コンセント	1,000
1,000	居室5コンセント	MCCB 30AF/30AT	100	109	110	100	ELCB 30AF/20AT	ウォシュレット	970
650	ウォシュレット	ELCB 30AF/20AT	100	111	112	100	ELCB 30AF/20AT	洗面所コンセント	1,000
1,000	洗濯機	ELCB 30AF/20AT	100	113	114	100	ELCB 30AF/20AT	洗濯機	1,000
1,000	洗濯機	ELCB 30AF/20AT	100	115	116	100	ELCB 30AF/20AT	洗濯機	1,000
1,000	居室6コンセント	MCCB 30AF/30AT	100	117	118	100	MCCB 30AF/20AT	居室7コンセント	1,000
1,000	居室8コンセント	MCCB 30AF/20AT	100	119	120	100	MCCB 30AF/20AT	居室9コンセント	1,000
1,000	居室10コンセント	MCCB 30AF/30AT	100	121	122	100	MCCB 30AF/20AT	娯楽室コンセント	1,000
1,000	予備	MCCB 30AF/20AT	100		100		MCCB 30AF/20AT	予備	1,000
1,000	予備	MCCB 30AF/20AT	100		100		MCCB 30AF/20AT	予備	1,000

(小計 12,660)

(小計 12,975)
(合計 25,635)

ET

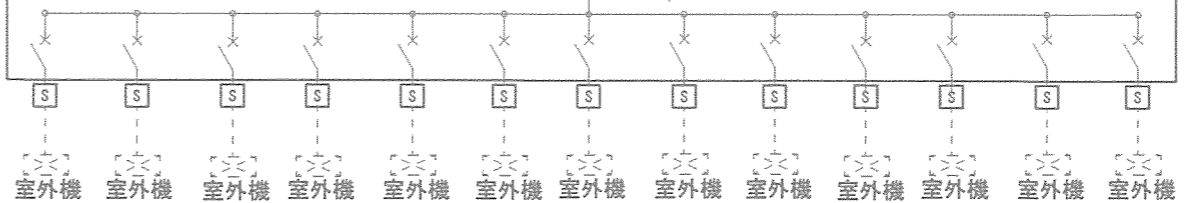
電灯分電盤結線図 S=Non Scale

【既設】引込盤

MCCB3P
225AF/175AT

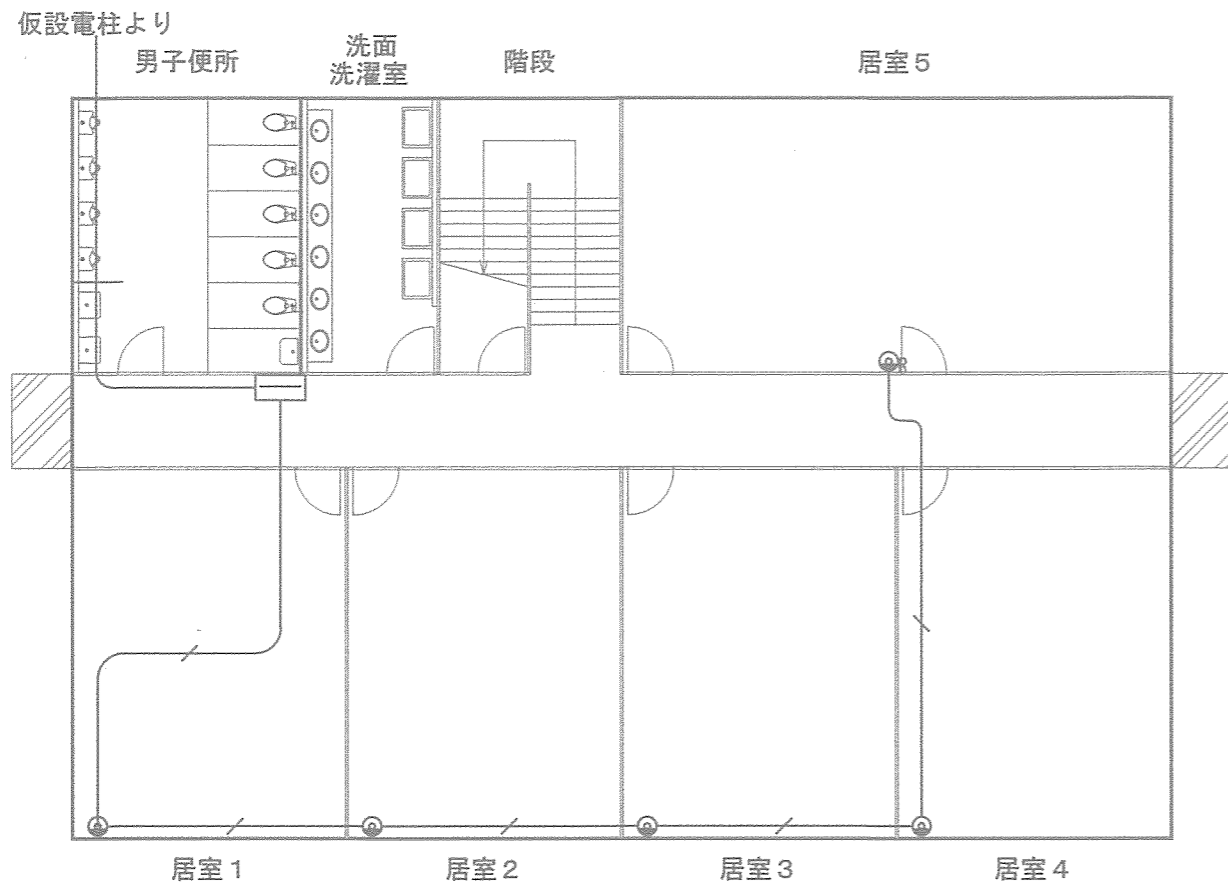
【新設】動力分電盤

MCCB3P
225AF/175AT

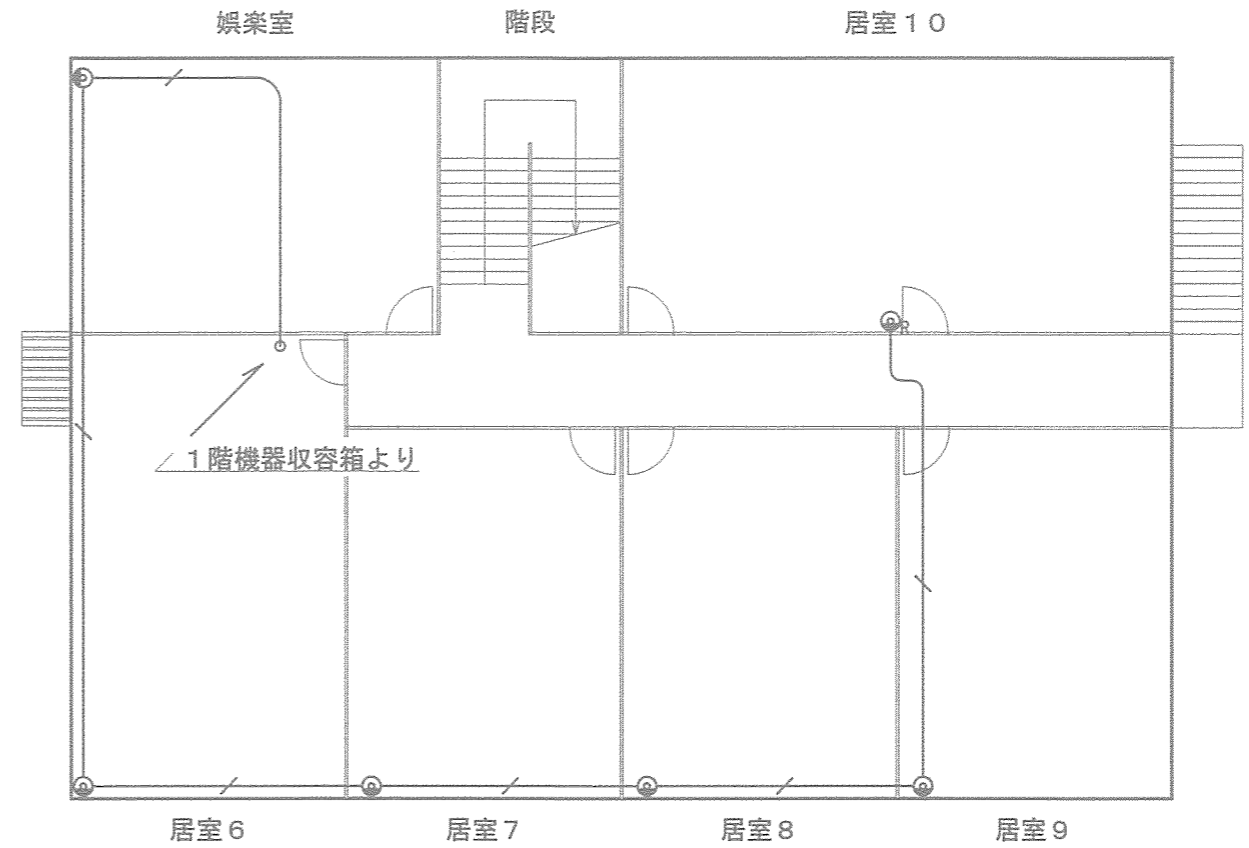


回路番号	①	②	③	④	⑤	⑥	⑦	⑧	⑨	⑩	⑪	⑫	⑬	合計
負荷名称	空調和機	空調和機	空調和機	空調和機	空調和機	空調和機	空調和機	空調和機	空調和機	空調和機	空調和機	空調和機	空調和機	
負荷記号	ACP-1-1	ACP-1-2	ACP-1-3	ACP-1-4	ACP-1-5	ACP-1-6	ACP-1-7	ACP-2-1	ACP-2-2	ACP-2-3	ACP-2-4	ACP-2-5	ACP-3-1	
相線電圧	3φ200V	3φ200V	3φ200V	3φ200V	3φ200V	3φ200V	3φ200V	3φ200V	3φ200V	3φ200V	3φ200V	3φ200V	3φ200V	
負荷容量	2.12kw	2.12kw	2.12kw	2.12kw	2.12kw	2.12kw	2.12kw	1.52kw	1.52kw	1.52kw	1.52kw	1.52kw	3.31kw	25.75kw
遮断機	ELCB3P 50AF/20AT	ELCB3P 50AF/20AT	ELCB3P 50AF/20AT	ELCB3P 50AF/20AT	ELCB3P 50AF/20AT	ELCB3P 50AF/20AT	ELCB3P 50AF/20AT	ELCB3P 50AF/15AT	ELCB3P 50AF/15AT	ELCB3P 50AF/15AT	ELCB3P 50AF/15AT	ELCB3P 50AF/15AT	ELCB3P 50AF/30AT	

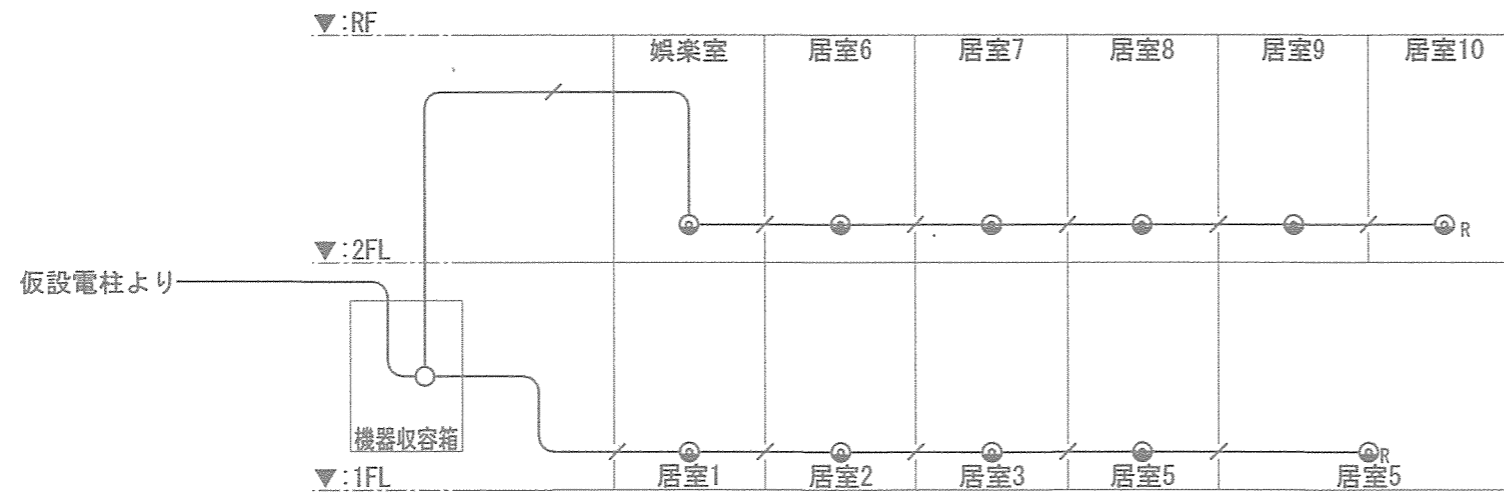
動力制御盤結線図 S=Non Scale



1階テレビ共聴設備平面図 S=1/150



2階テレビ共聴設備平面図 S=1/150

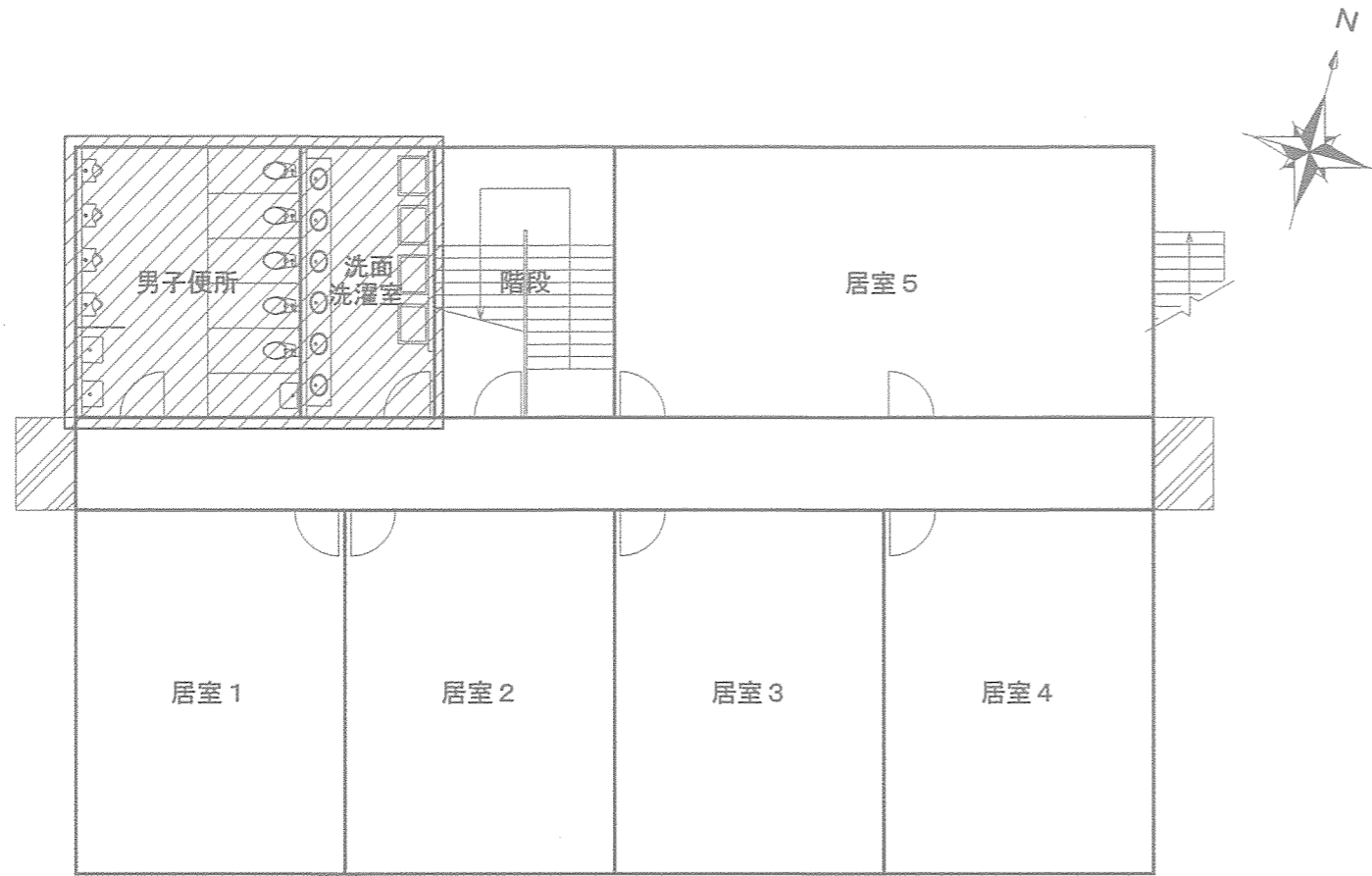


テレビ共同受信設備系統図 S=Non Scale

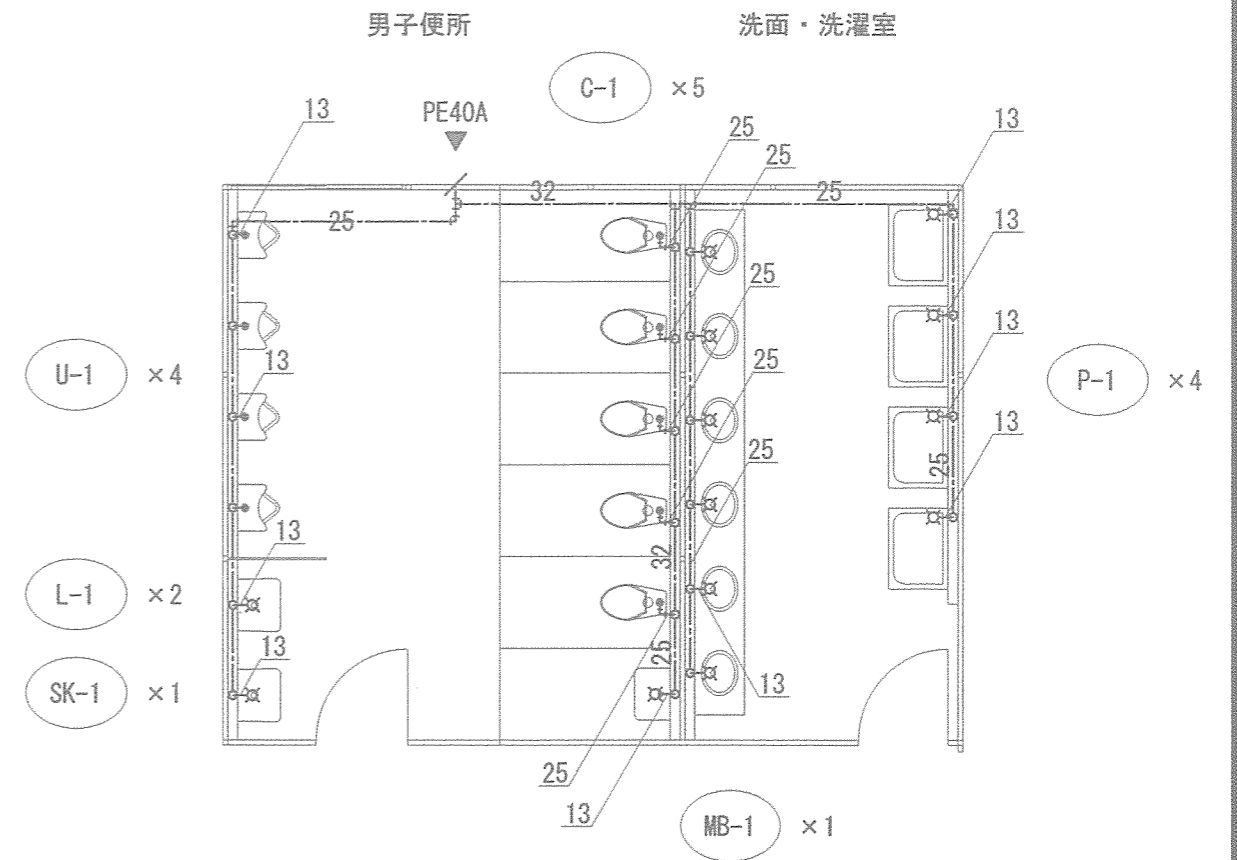
凡 例					器具取付表																				
記号	名称	規格	取付位置	備考	合計	室名																			
						居室1	居室2	居室3	居室4	男子便所	洗面洗濯室	居室5(廊下(1階))	居室6	居室7	居室8	居室9	居室10	廊下(2階)	階段	屋外					
— / —	同軸ケーブル	EM-S-5C-FB																							
○	2分配器	2SPFA			1																				
⊙	露出直列ユニット	CS-7F-7	FL+300	R標記は端末機を示す	11	1	1	1	1			1	1	1	1	1	1	1							
□	機器収容箱	屋内露出型	FL+2,000		1																				

※ 屋内におけるケーブル配線の立上り及び立下り部は1種金属線び(MM1-A)にて保護する。
 ※ 屋外におけるケーブル配線はPF管にて保護する。

件名	健軍仮設プレハブ(隊舎B)レンタル	図面番号	10/12
図名	テレビ共聴設備平面図・器具取付表	作成年月日	
所属	陸上自衛隊健軍駐屯地業務隊管理科		

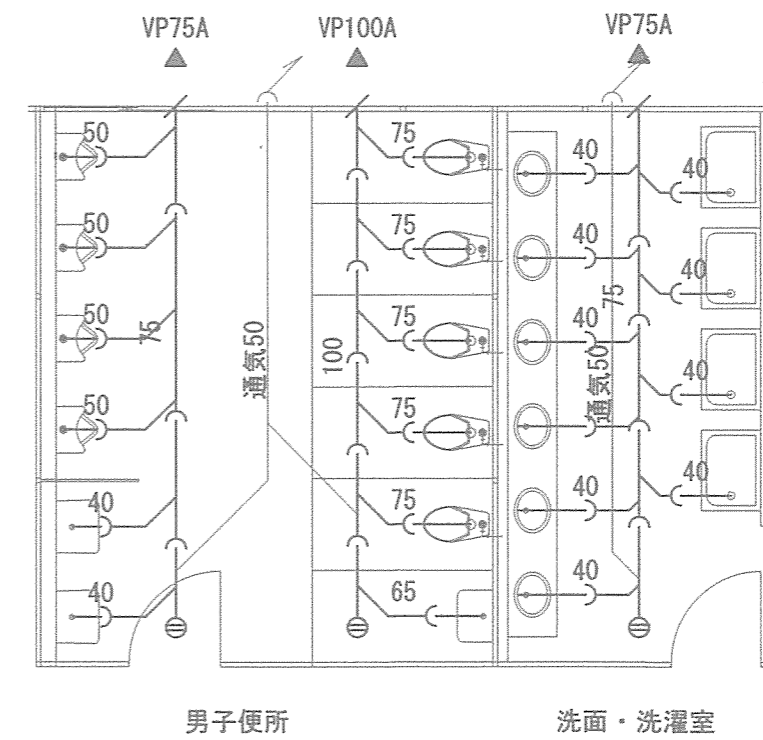


1階水廻り設備(給排水)設備キープラン S=1/150



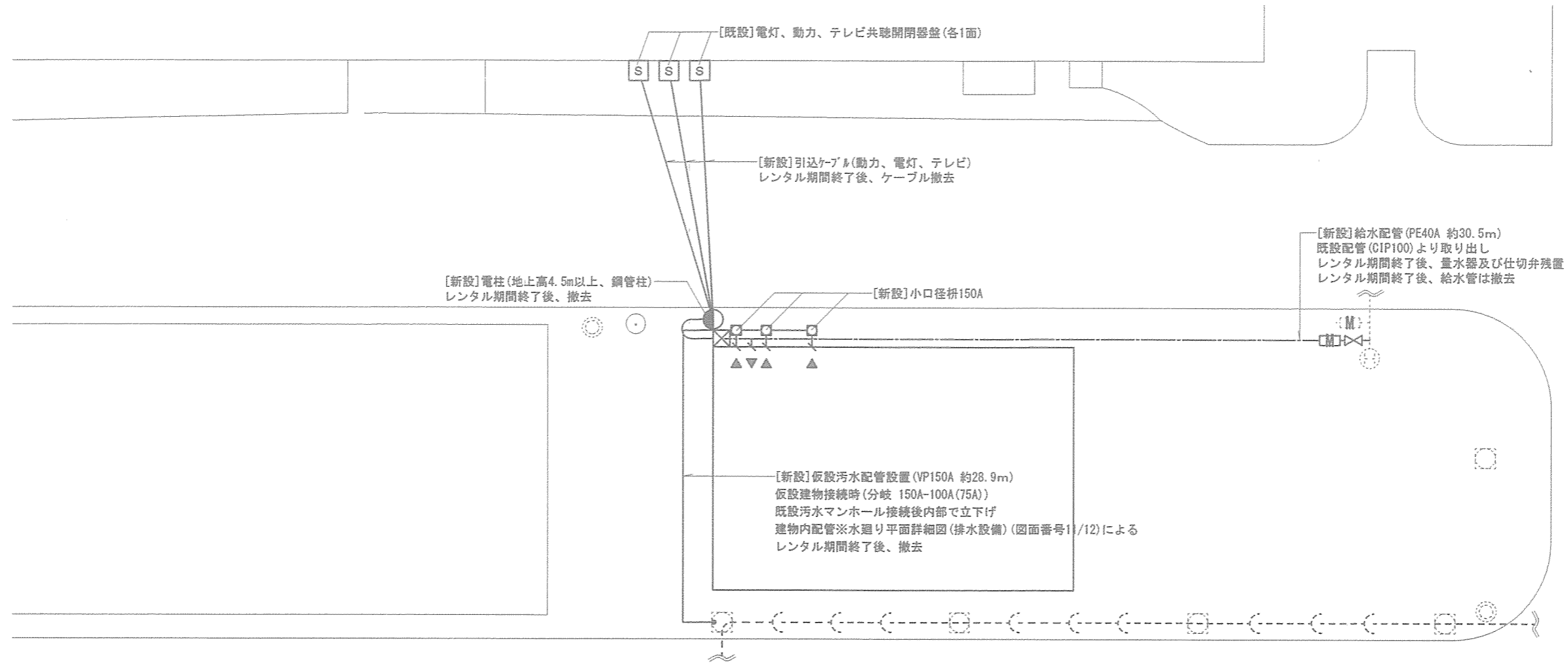
水廻り平面詳細図(給水設備) S=1/75

凡 例					器具取付表														
記号	名称	規格	取付位置	備考	合計	室名													
						娯楽室	居室1	居室2	居室3	男子便所	洗面洗濯室	廊下(1階)	居室4	居室5	居室6	居室7	廊下(2階)	階段	屋外
— — —	給水管	SGP 32、25、13A																	
— — —	污水管	VP 100、75、65、40A																	
— — —	通気管	VP 50A																	
U-1	小便器	JIS規格：U620			4				4										
C-1	洋風大便器	JIS規格：C710S		ウォシュレット付	5				5										
L-1	壁掛洗面器	JIS規格：L410			2				2										
MB-1	マーブライトカウンター	L=5,000mm、D=500mm 洗面器、水栓×6個			1					1									
SK-1	掃除流し	JIS規格：S210			1				1										
P-1	洗濯パン	一般品 800サイズ			4					4									

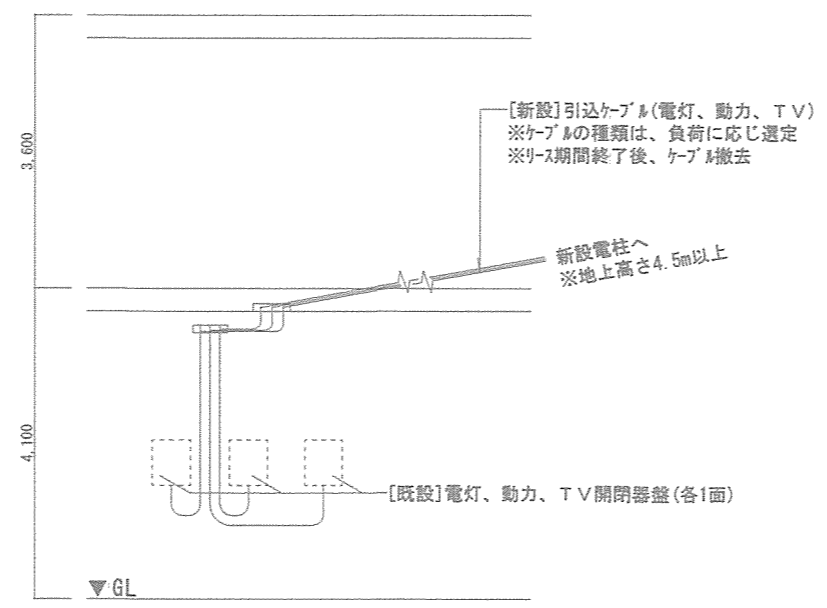
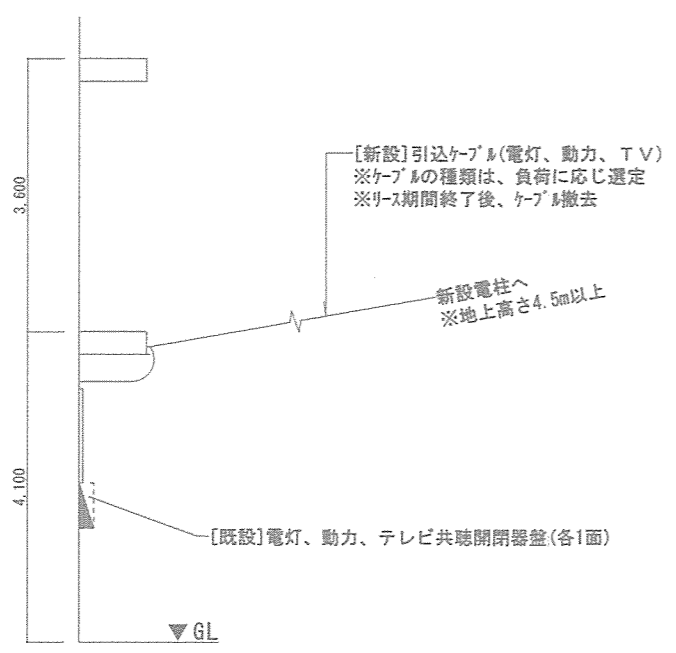


水廻り平面詳細図(排水設備) S=1/75

件名	健軍仮設プレハブ(隊舎B)レンタル	図面番号	11/12
図名	給排水設備平面図・平面詳細図	作成年月日	
所属	陸上自衛隊健軍駐屯地業務隊管理科		



構内外線引込図 S=1/X



件名	健軍仮設プレハブ(隊舎B)レンタル	図面番号	12/12
図名	外構設備図	作成年月日	R3.9.27
所屬	陸上自衛隊健軍駐屯地業務隊管理科		