












高遊原52号建物空調設備取替

決 裁	所 掌			
	派遣隊長	施設班長	管 財	作 成 者
				

合 議					
管理科長	営繕班長	工事企画	エネルギー	施設管理	管 財
					

仕 様 書

件 名	高遊原 5 2 号建物空調設備取替	所 属	健康軍駐屯地業務隊高遊原派遣隊施設班
		作 成 年 月 日	令 和 3 年 4 月 1 3 日
		作 成 者 名	防 衛 技 官 後 藤 龍 幸

1 総 則

本仕様書は、「高遊原 5 2 号建物空調設備取替」について適用する。

2 場 所

熊本県上益城郡益城町大字小谷 1 8 1 2 陸上自衛隊 高遊原分屯地

3 一般事項

- (1) 本役務は、本仕様書による他、関係法令に基づき実施すること。
- (2) 本役務にて隊員若しくは部外者等に損害を与えた場合、又は施設等を破損した場合で、その原因が本役務に関わると認められた場合、請負業者が補償及び賠償の責を負うこと。
- (3) 本役務の安全管理については、請負業者の負担と責任において実施すること。
- (4) 本役務完了後、検査官立会の上、完了検査を実施する。
- (5) 本役務による発生材（鉄屑類）は指定の発生材調書と共に係官に引継ぎ、指定の場所（健康軍駐屯地）に集積し、それ以外の発生材については請負業者が適切に処分すること。
- (6) 本役務で使用する材料等はすべて新品とし、係官の承認を得て使用すること。
- (7) その他疑義が生じた場合は、監督官と調整の上実施すること。

4 特記事項

- (1) 5 2 号建物 1 F 及び R F 既設空調機の規格・数量は下表とする。

品 名	空調機等規格	作業内容	数 量
室内機	天井埋込ダクト外形 3馬力 シングル 三菱重工 FDESP801 RC-D1(ワイヤードリモコン)	・室内機撤去 (ワイヤードリモコン共) 天井開口 約 3㎡	1 台
室外機	三相200V 三菱重工 FDCP801H	・室外機撤去 ・冷媒ガス回収、破壊 (R410A 約 3.15kg)	1 台

- (2) 5 2 号建物 1 F 及び R F へ新設する空調機の規格・数量は下表とする。

品 名	空調機等規格	作業内容	数 量
室内機	天井埋込ダクト外形 3馬力 シングル 三菱重工 FDUZP805SA (ワイヤードリモコン RC-DX3C) 又は ダイキン工業 FHMP80DJ (ワイヤードリモコン BRC1G3)	・室内機取付 天井開口部復旧 約 3㎡ ・室外機取付（既設の基礎を流用する） 防振ゴム設置の上アンカーにて固定 ・既設冷媒配管接続（接続部のみ改修） ドレン配管 VP25 4mの取付 (保温、SUSラッピング 約 1m施工を含む)	1 台
室外機	三相200V 三菱重工 FDCVP805H 又は ダイキン工業 RZRP80BDT	・既設電源線接続（接続部のみ改修） ・試運転調整	1 台

※記載のメーカー・型番は一例であり、同等品以上のものを設置すること。

(3) 52号建物2F既設換気設備は下表とする。

品 名	空調機等規格	作業内容	数 量
換気設備	ストレートシロッコファン 三菱電機 BFS-100SSU	<ul style="list-style-type: none"> 天井開口、復旧 約2㎡ (軽量鉄骨切断、復旧) 本体取替 三菱電機 BFS-100SSUA 新設 ダクト脱着φ200 接続部のみ改修 試運転調整 	1台

※記載のメーカー・型番は一例であり、同等品以上のものを設置すること。

- (4) 本役務にて回収した冷媒ガスは適正に処置し、回収フロン受入証明書等を提出すること。
- (5) 本役務における室内・外機の取付は新設するメーカーの推奨する規格により設置すること。
- (6) 本役務において作業完了後は試運転調整を実施し、電流値、吹出し温度測定等にて異常の有無を確認すること。

5 提出書類

以下の関係書類を提出する。

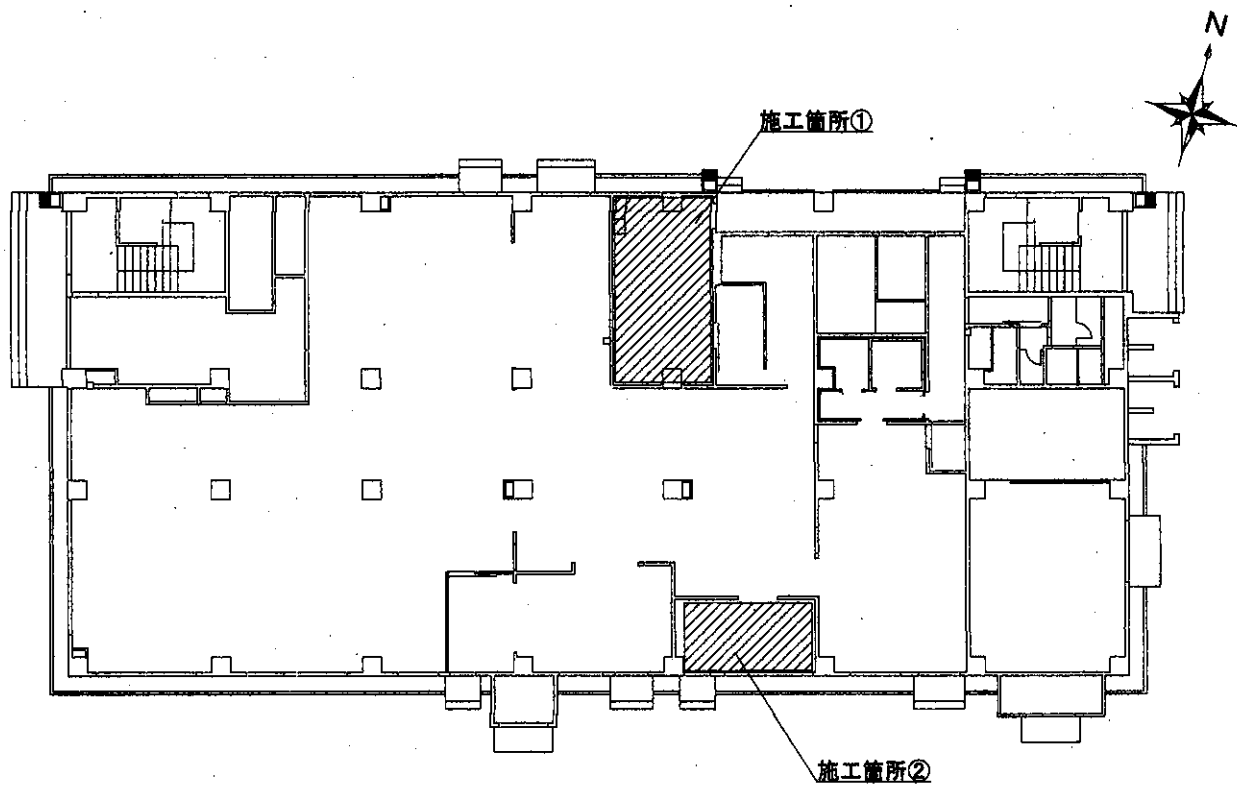
- (1) 工程表（予定及び実施）
- (2) 着工届、完成届
- (3) 役務日誌
- (4) 役務写真
作業前、作業中、作業完了後の写真を撮影し、写真帳（A4）に整理して提出すること。
- (5) その他、監督官が指示した書類



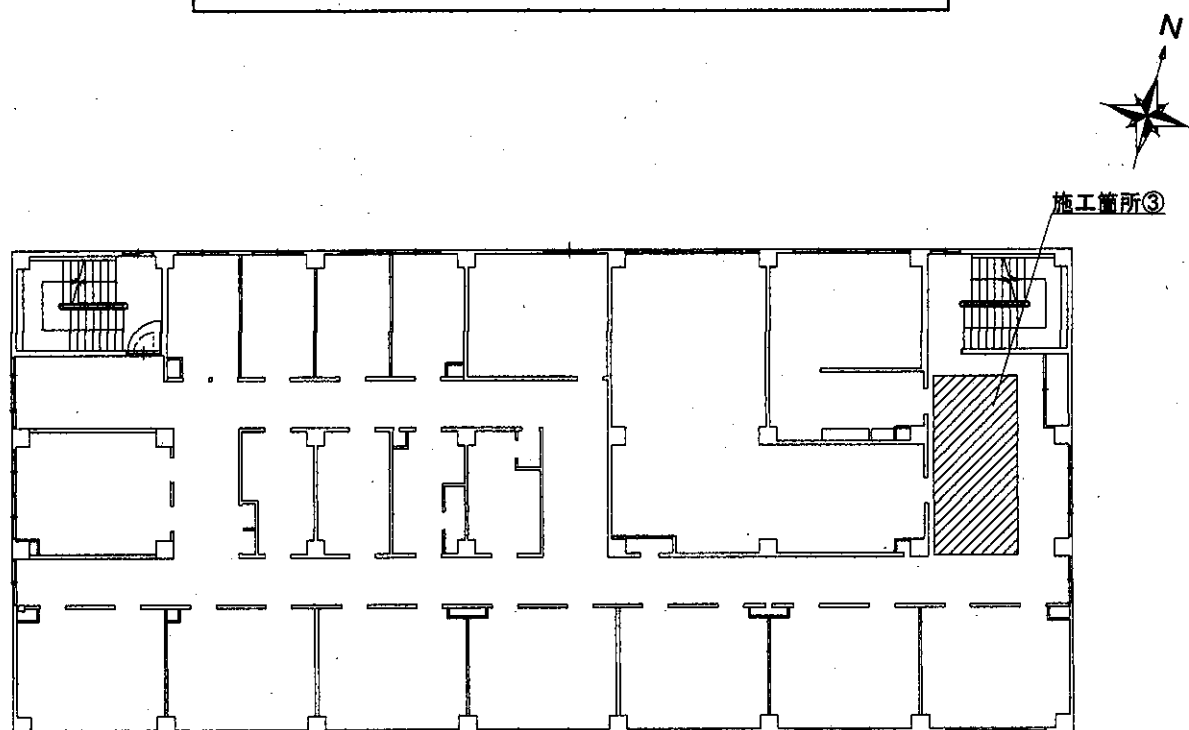
案内図 S=NON SCALE



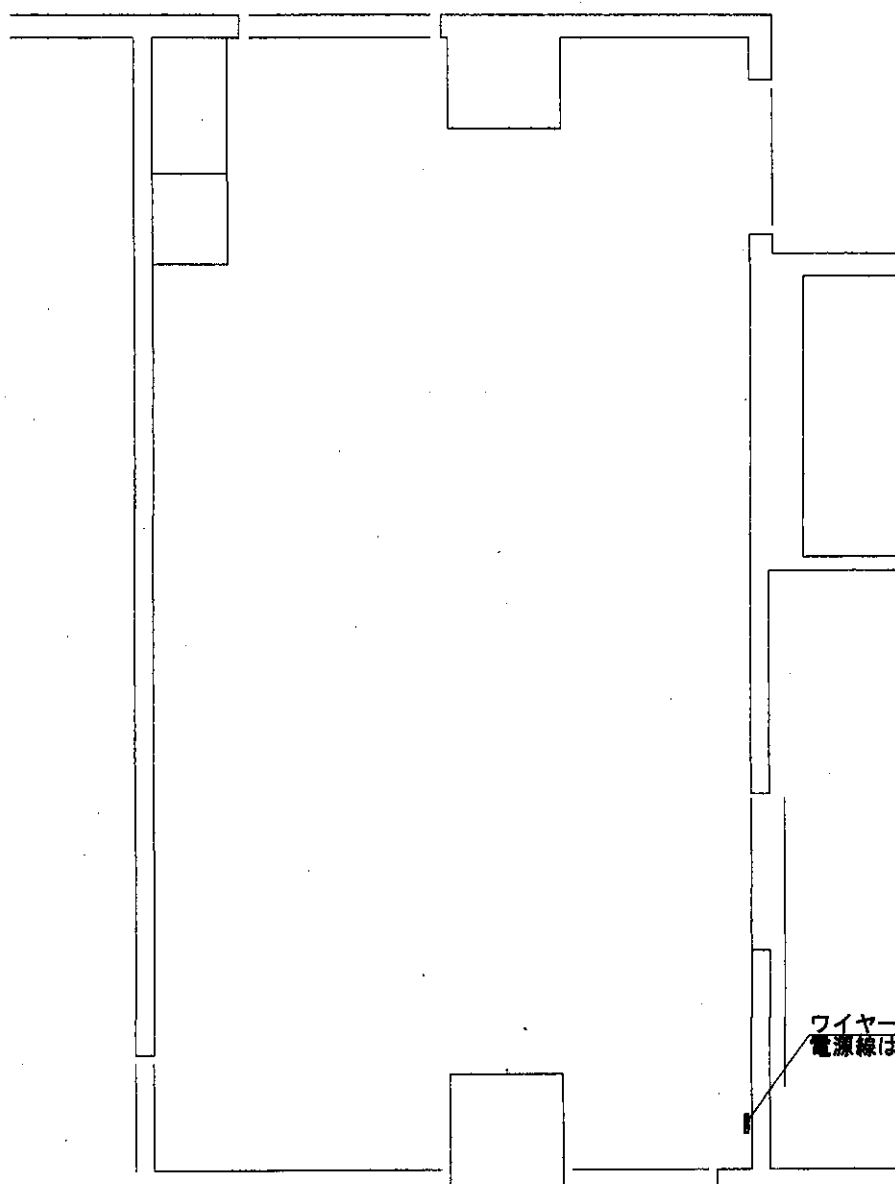
配置図 S=1:7,000



52号建物1F 平面図 S=1:250

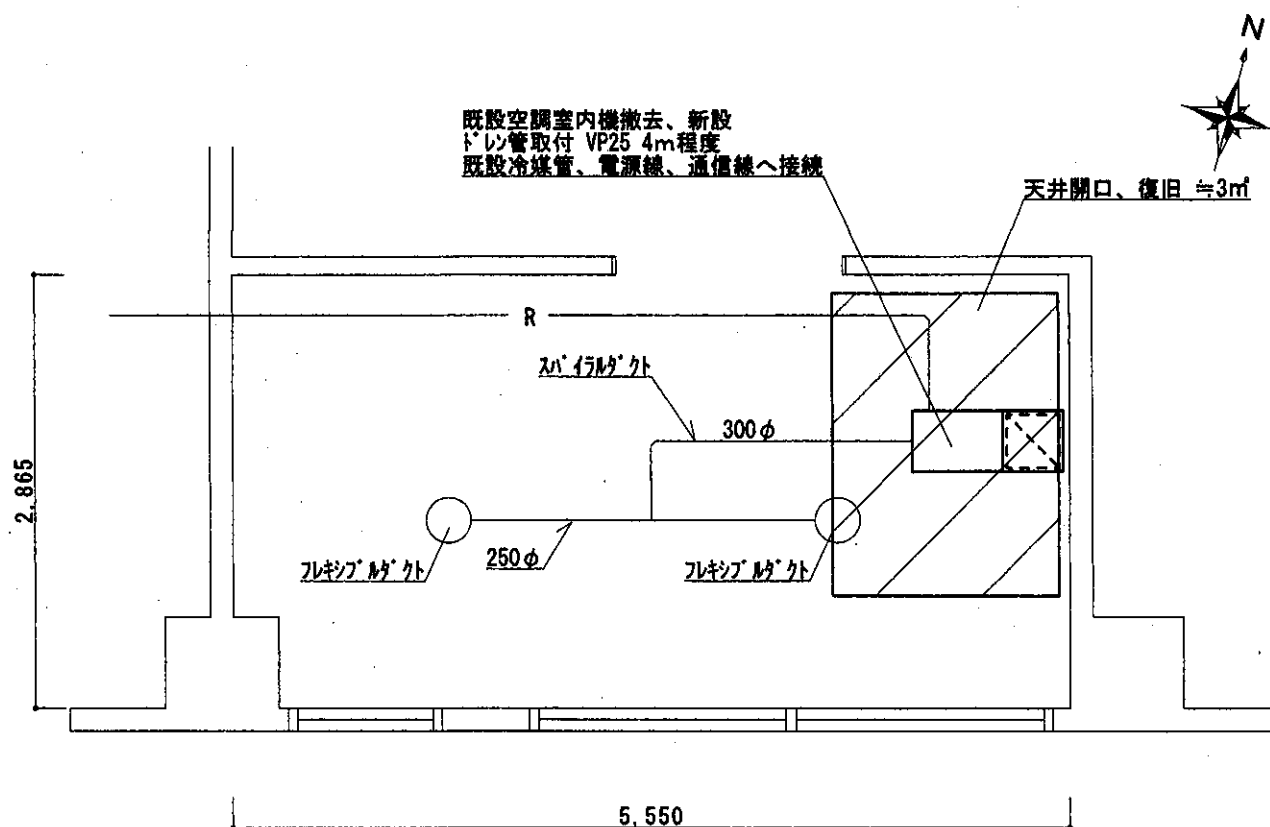


52号建物2F 平面図 S=1:250

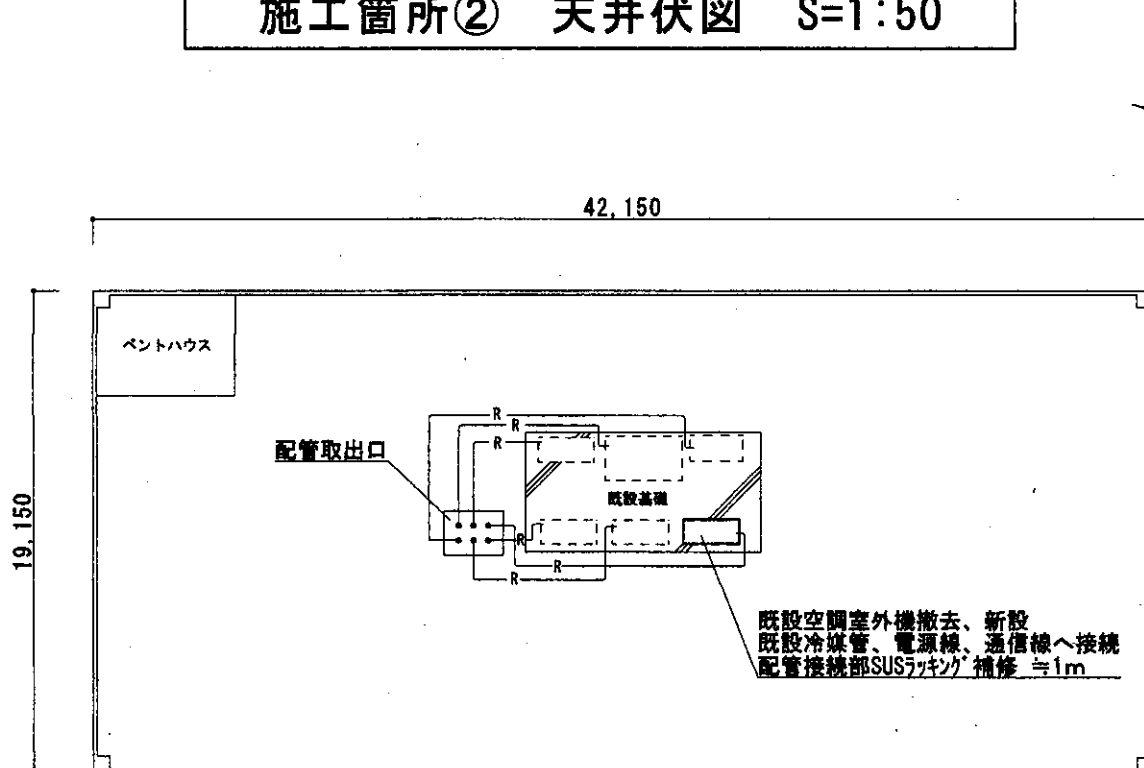


ワイヤードリモコン撤去、新設
電源線は既設流用

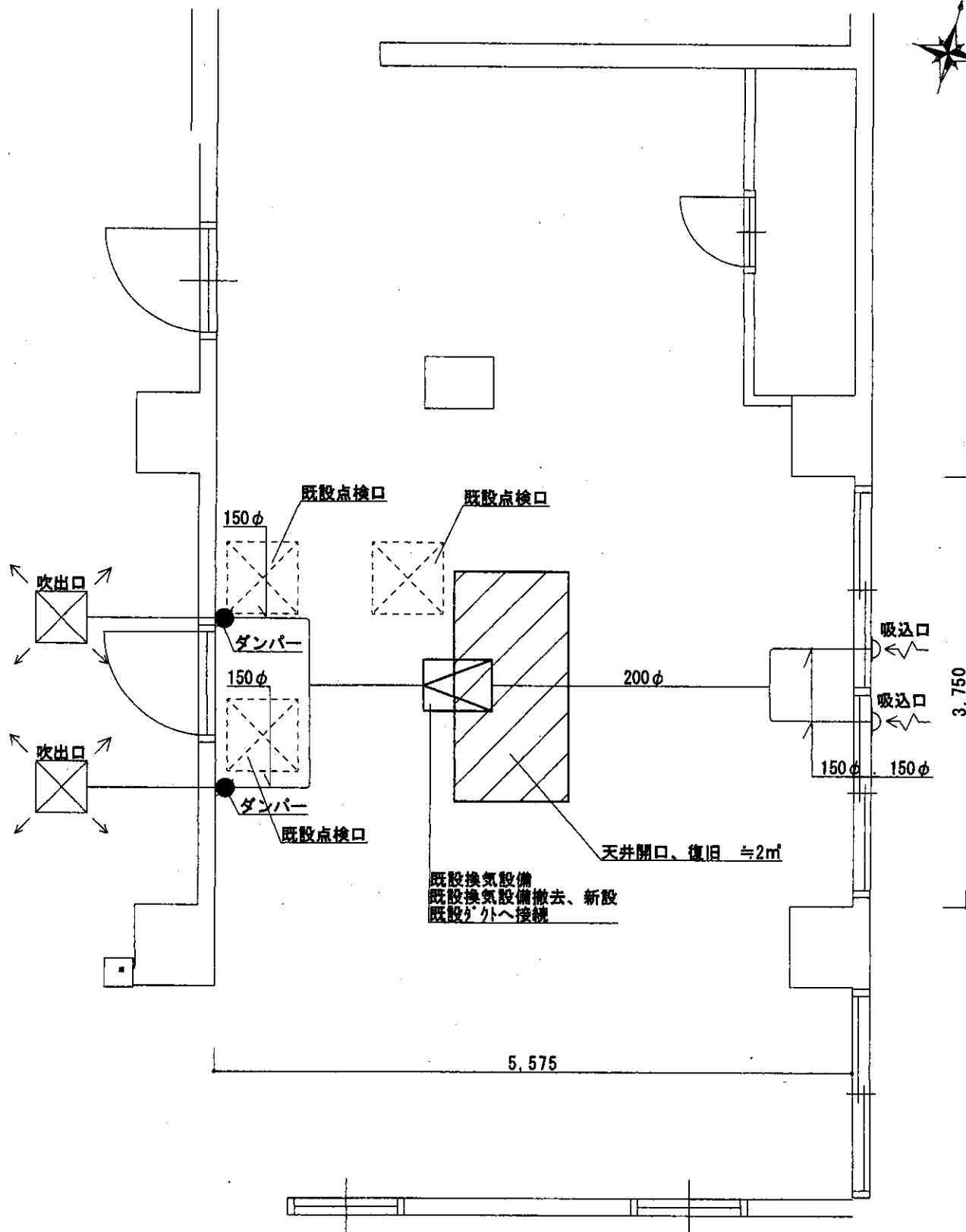
施工箇所① 平面図 S=1:50



施工箇所② 天井伏図 S=1:50



52号建物RF 平面図 S=1:250



施工箇所③ 天井伏図 S=1:50