







健軍ポニー洗缶役務

件名	健軍ボーラー洗缶役務			図面番号	1/7
図名	表紙			作成年月日	3、4、6
業務隊長	管理科長	営繕班長	工事企画	施設管理	作成者
					
所属	陸上自衛隊 健軍駐屯地業務隊 管理科 営繕班				

仕様書

5 特記事項

(1) 1・2号缶洗缶

1 件 名 健康ボイラー洗缶役務

2 場 所 熊本市東区東町1丁目1番1号 陸上自衛隊健康駐屯地ボイラー室

3 概 要 1・2号缶ボイラー洗缶及び温水ボイラー整備を本仕様書及び図面により実施する。

4 一般事項

(1) 使用する材料は係官の検査を受けて合格したもの、又は使用承諾を受けたものとする。

(2) 作業中疑義を生じた場合は、係官と協議、調整の上施工する。

(3) 部隊係官の指示により、以下の関係書類を提出する。

ア 工程表（予定及び実施）

イ 着工届

ウ 完成届

エ 日誌

オ 状況写真は、作業前・作業中・作業完了後の写真を撮影し、

工事写真帳(A4)に整理して2部提出すること。

(4) 実施に際し既存の施設を損傷した場合には現状に復旧する。

(5) 現場において、指定された場所以外での喫煙を禁止する。

(6) 現場は常に整理し、後かたづけ等を実施する。

(7) 完成後は、速やかに検査を受けるものとする。

(8) 安全管理に十分注意し、事故等については、請負側の全ての責任とする。

ア 作業する洗缶箇所は、図面に示す水室部、燃焼室、煙管、煙室内及び附属品の分解整備とし、組立及び試運転、安全弁の吹出テストは、部内性能検査受検後とする。

イ 洗缶の範囲はスケール、煤、灰、錆等を除去し部内性能検査に合格するものとする。（※官側が示す仕上がり状況写真に基づき、作業を実施する事）
ウ. 本体及び、付属品に工具等でキズをつけないよう注意する。

エ 洗缶時に発生した煤及び灰、錆等は、請負業者の負担において、適正に処分する。

オ 2号缶洗缶整備は、R3.5.15～5.18の間で実施するものとする。また、復旧及び完了検査をR3.6に実施するものとし、細部は係官と調整を行うものとする。

カ 1号缶洗缶の整備については、R3.10頃を予定するものとし、細部は係官と調整の上、決定するものとする。

(2) 温水ボイラー洗缶

ア パーナー、オイルスプレーナー、温水配管用スプレーナー分解整備

イ 燃焼室及び煙管群、煙道整備

ウ 整備後、組立・試運転調整

エ 本体及び、付属品に工具等でキズをつけないよう注意する。

オ 洗缶時に発生した煤及び灰、錆等は、請負業者の負担において、適正に処分する。

カ 整備作業はR4.3頃の休日を基準とし、細部は係官と調整する。

件 名	健康ボイラー洗缶役務	図面番号	2/7
図 名	仕様書①	作成年月日	3.4.6
所 属	陸上自衛隊 健康駐屯地業務隊 管理科 営繕班		

6 ボイラー概要

(1) 1・2号缶ボイラー (21号建物)

ア 型式 炉筒煙管式 KS-60

イ 伝熱面積 71.9㎡

ウ 最高使用圧力 0.98Mps

エ 安全弁設定圧力 0.98Mps

オ 常用圧力 0.9Mps

カ 煙管62本 外径60.3mm 厚さ3.2mm

キ 管スレー13本 外径60.3mm 厚さ4.5mm

(2) 温水ボイラー (170号建物)

ア メーカー、型式 昭和鉄工(株) SV-8003A-WH

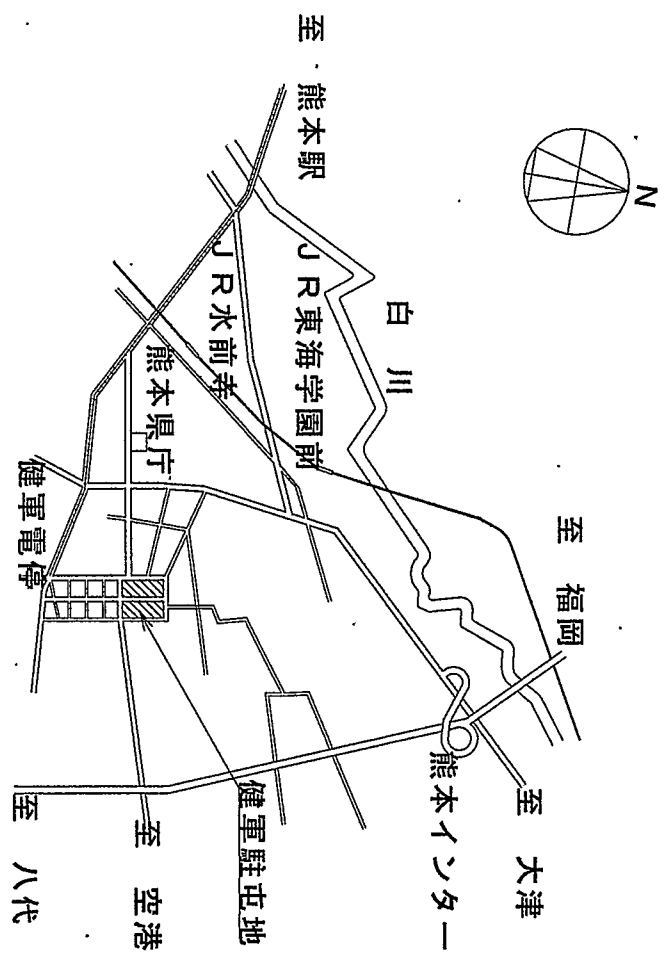
イ 定格出力 776,000Kcal/h

ウ 伝熱面積 20.9㎡

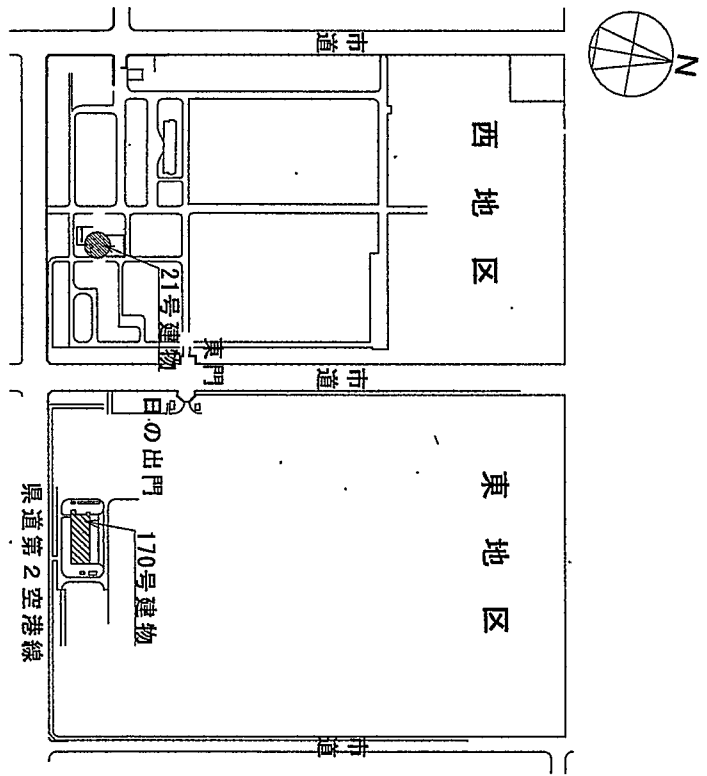
エ 燃料、燃料消費量 A重油、99L/h

オ パーナー型式 YL-160HA

件名	健軍ボイラー洗缶役務		図面番号	3/7
図名	仕様書②		作成年月日	3.4.6
所属	陸上自衛隊	健軍駐屯地業務隊	管理科	営繕班

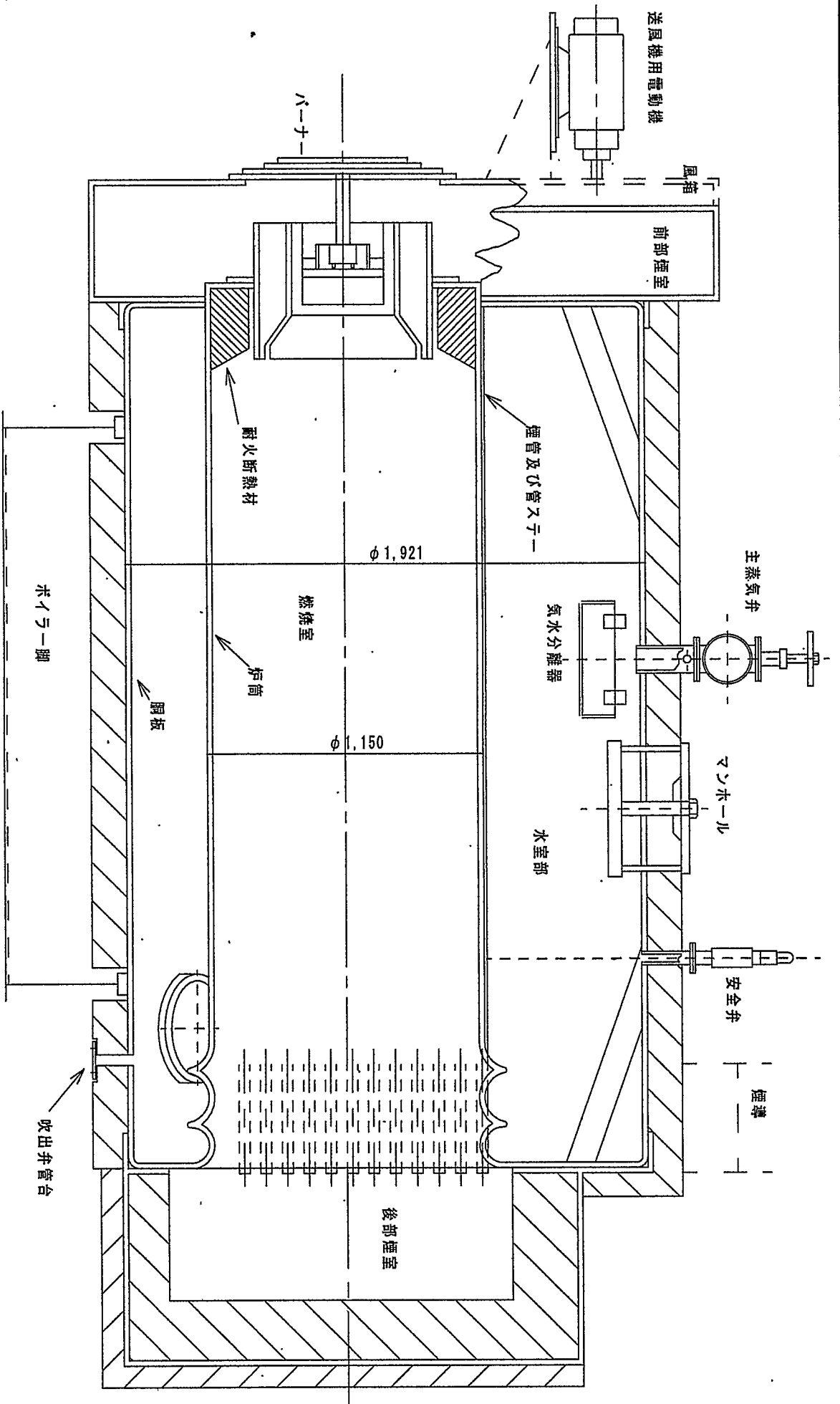


健康駐屯地案内図 1/X



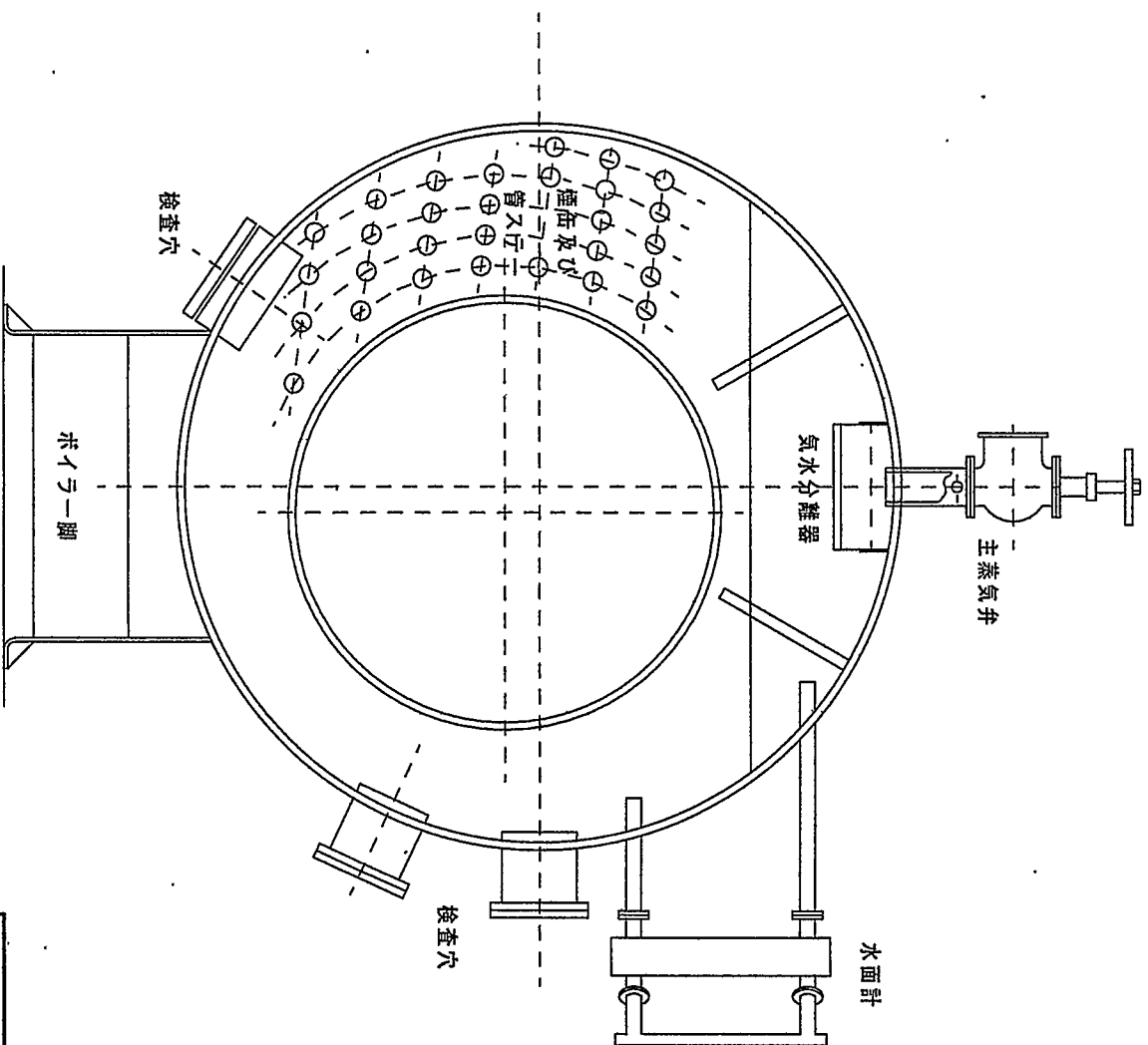
健康駐屯地配置図 1/10,000

件名	健康ボイラー洗缶業務	図面番号	4/7
図名	案内図・配置図	作成年月日	3.4.6
所属	陸上自衛隊 健康駐屯地業務隊 管理科 営繕班		



1・2号缶ボイラー側面断面図

件名	健軍ボイラー洗缶役務		図面番号	5/7
図名	1・2号缶ボイラー側面断面図		作成年月日	3.4.6
所属	陸上自衛隊	健軍駐屯地業務隊	管理科	営繕班



1・2号缶ボイラー正面断面図

ボイラー概要

- (1) 型式 炉筒煙管式 KS-60
- (2) 伝熱面積 71.9㎡
- (3) 最高使用圧力 0.98Mps
- (4) 安全弁設定圧力 0.98Mps
- (5) 常用圧力 0.9Mps
- (6) 煙管62本 外径60.3mm 厚さ3.2mm
- (7) 管入子13本 外径60.3mm 厚さ4.5mm

件名	健康ボイラー洗缶役務		図面番号	6/7
図名	ボイラー正面断面図		作成年月日	3.4.6
所属	陸上自衛隊	健康駐屯地業務隊	管理科	営繕班

