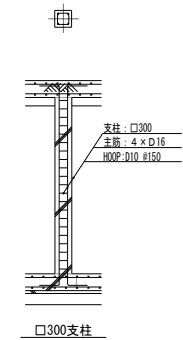
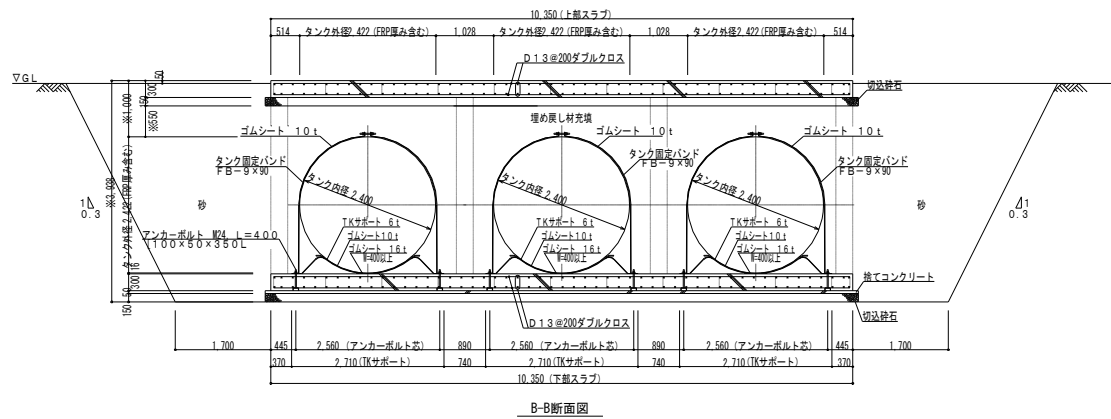


A-A断面図



□300支柱

※埋設深さは、現場の油配管勾配により決定すること。
 ※埋設深さは、各現場毎の油配管勾配により決定すること。
 ※ノズルのフランジ上部の立上り部分は、参考とする。
 埋め戻し材は下記条件に適合する物を使用のこと
 ・石炭等遊入物を含まないもの
 ・有害な有機物（腐食土等）を含まないもの
 ・ふるい目5mm以下の川砂・山砂、若しくは6号砕石



B-B断面図

件名	各種燃料タンク及び埋設配管等点検	縮尺	—
図面名称	仕様書	図面番号	2/5
陸上自衛隊宮古島駐屯地後方支援隊補給班		作成年月日	令和3年11月5日