



宮古島 (3) 地下燃料タンク等漏洩点検

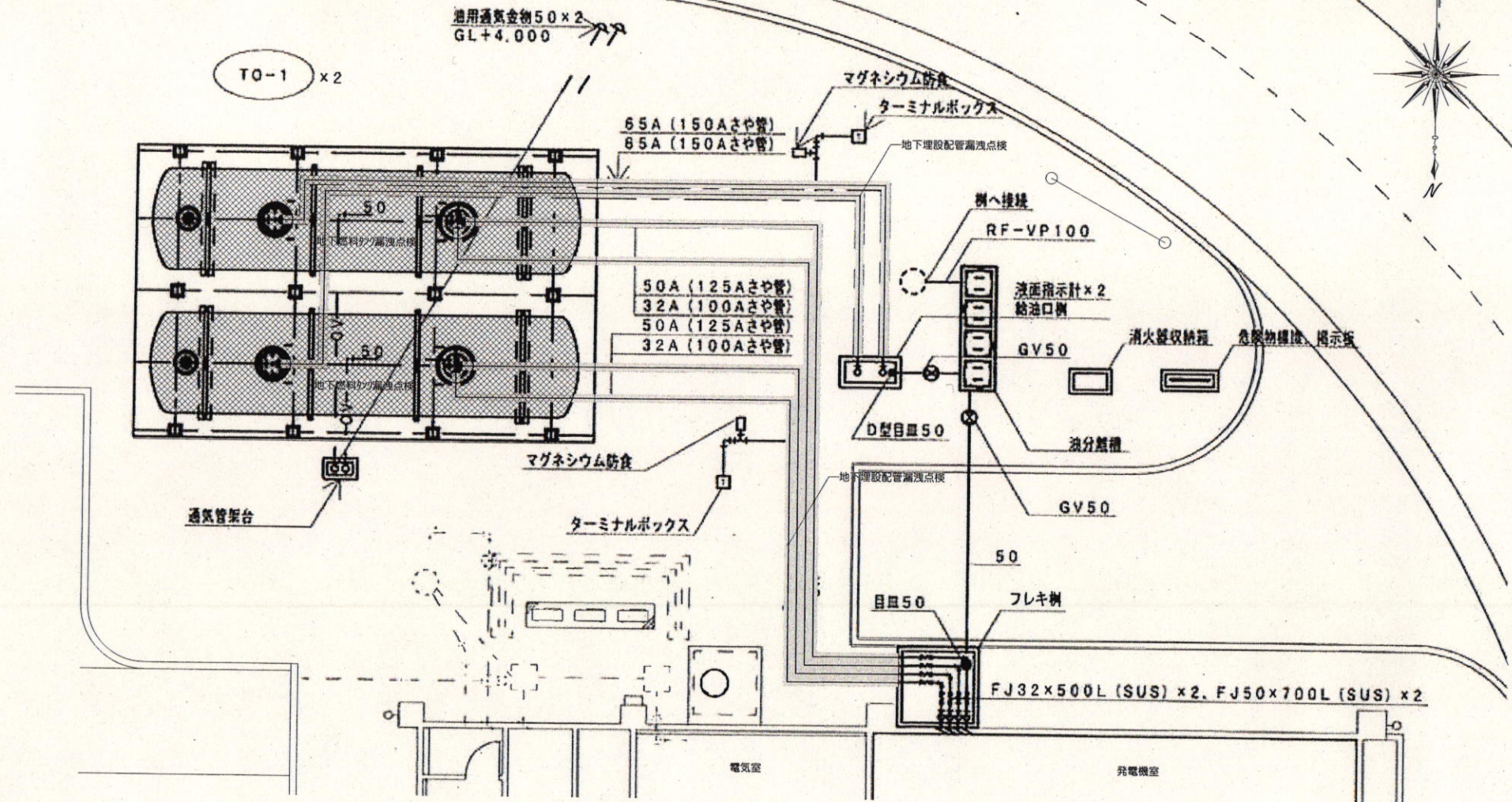
件名	宮古島(3)地下燃料タンク等漏洩点検						図番	1 / 5
図名	表紙						縮尺	
警備隊長	副隊長	後支隊長	営繕班長	電気係長	工事企画係	設計製図		
<i>Satoh</i>	<i>Matsuyama</i>	<i>Takahashi</i>	<i>Kinayama</i>	<i>Anohi</i>	<i>Matsukayashi</i>	<i>Kinayama</i>		
								
宮古警備隊 後方支援隊							R4. 1. 26	

特記仕様書

- 1 件名
宮古島（3）地下燃料タンク等漏洩点検
- 2 場所
沖縄県宮古島市上野字野原83-5 陸上自衛隊宮古島駐屯地
- 3 履行期間
契約日の翌日から令和4年3月31日まで
- 4 概要
 - (1) 受電所地下燃料タンク及び埋設配管漏洩点検 ……1式
地下タンク（軽油） 40KL×2基
 - (2) 隊庁舎A地下燃料タンク及び埋設配管漏洩点検 ……1式
地下タンク（軽油） 15KL×2基
- 5 一般仕様
 - (1) 一般事項
 - ア 本役務は、本特記仕様書によるほか、設計図及び標準仕様書等の定めるところに従い誠実に行う。
なお、特記仕様書の記載内容は、標準仕様書等の記載内容に優先するものである。また、これらに定めのない事項については、監督官との協議によるほか、以下の基準類により実施する。
 - (ア) 建築保全業務共通仕様書 平成30年版
 - (イ) 地下貯蔵タンク等及び移動貯蔵タンクの漏れの点検に係る運用上の指針について（消防危第33号（平成16年3月18日））
 - イ 本役務の実施に当たっては、適用を受ける関係法令等（条例を含む。）を遵守し、材料の選定、品質性能の確保、工法の選定、検査等を行う。
 - ウ 設計図書に定められた内容に疑義が生じた場合又は現場の納まり、取合い等の関係で、設計図書によることが困難若しくは不都合が生じた場合は、監督官と協議する。
 - エ 本役務の実施に当たり、設計図書に明記なき事項についても作業上当然処置すべき事項は、受注者の負担で実施する。
 - (2) 駐屯地への立入りのために必要な手続き及び駐屯地規則厳守の徹底
 - ア 駐屯地への立ち入り及び行動（出入門手続・火気取扱い・通行路等）は、当該駐屯地の規制（部隊諸規則）及び関係者の指示を厳守して行うものとし、作業地域以外への立ち入りを禁止する。
なお、やむを得ず当該地域以外への立ち入りを必要とする場合は、所定の手続きを行う。
 - イ 駐屯地の区域内における車両の通行ルートの安全対策については、受注者において十分管理するものものとし、通行ルート、作業場所周辺の道路等は、土砂等の飛散による粉じんが発生しないように清掃しなければならない。
 - ウ 駐屯地の区域内の施設等に損傷与えないよう十分注意して作業する。万一破損させた場合は、速やかに監督官及び駐屯地の管理者に報告するとともに、受注者の負担において原形に復旧する。また、第三者等に損害を与えた場合は、受注者の責任において補償する。
 - (3) 作業時間
本役務における駐屯地の入出門時間は、8時30分から17時までとする。ただし、これを超える時間については、監督官と協議の上、実施する。
 - (4) 提出書類等
 - ア 本役務の写真は、カメラ（カラー）又はデジタルカメラ（総画素数80万画素数以上及びファイル形式JPEG）を使用し、着手前、作業中、完了時及び監督官の指示するところを撮影し、監督官に提出する。
 - イ その他の提出書類等は、監督官の指示による。

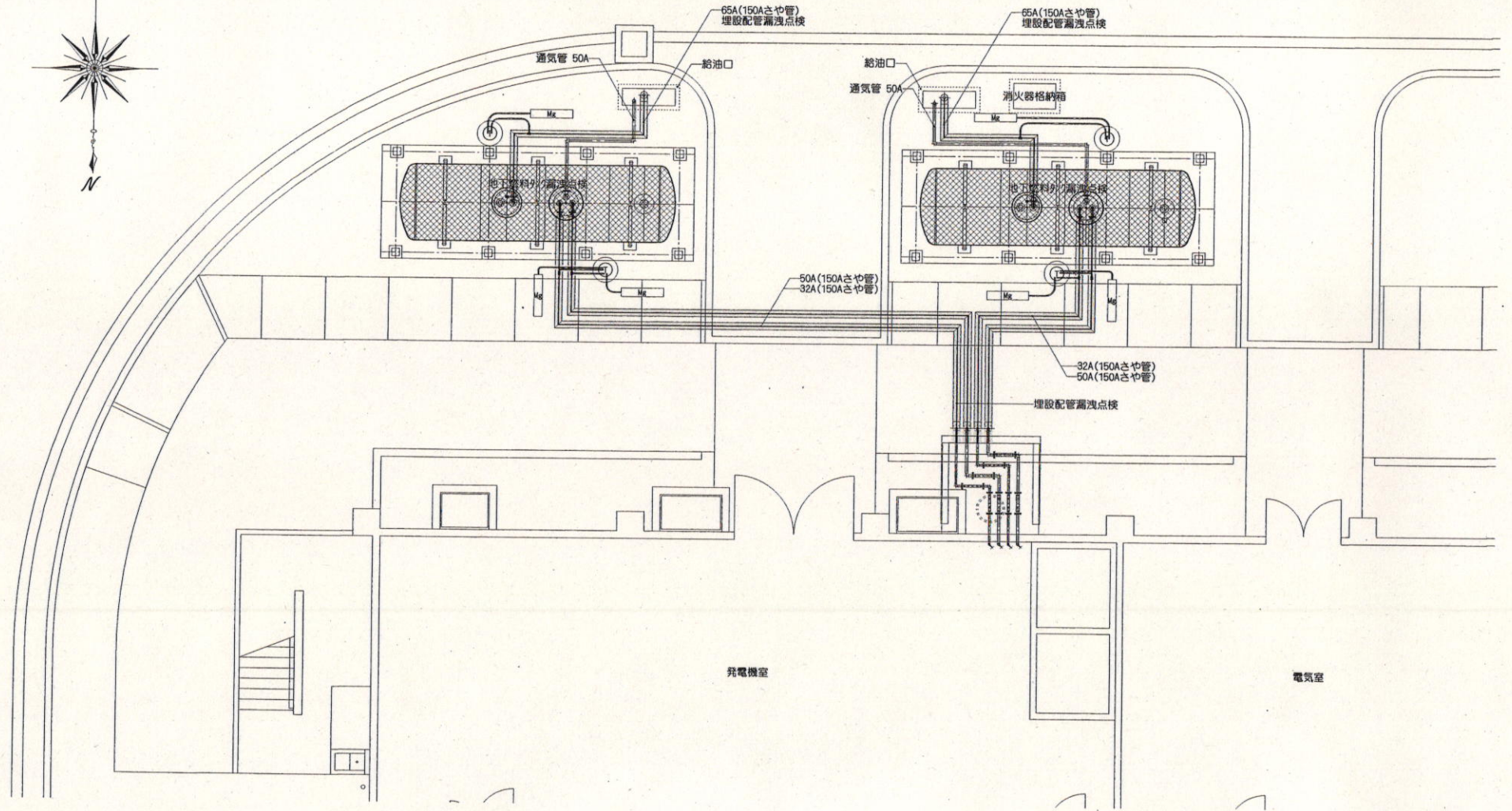
- 6 役務仕様
 - (1) 仮設
 - ア 本役務では原則として、駐屯地の用水、電力の使用はできない。使用する場合は、仮設用メーターを設置し使用料を徴収する。
 - (2) 漏洩点検を実施する地下燃料タンク等の、設置場所及び型式等は図面番号3～5による。
 - (3) 点検の実施
 - ア 点検に際し、あらかじめ監督官から状況を聴取し、点検の参考とする。
 - イ 漏洩点検の方法は、『地下貯蔵タンク等及び移動貯蔵タンクの漏れの点検に係る運用上の指針について（平成16年3月18日）』による点検方法とし、事前に監督官の承認を得る。
 - ウ 測定を行う点検は、定められた測定機器又は当該事項専用の測定機器を使用する。
 - エ 異常を発見した場合には、同様な異常の発生が予想される箇所の点検を行う。
 - オ 本役務の点検結果報告書を1部提出し、異常を発見した場合は速やかに監督官に報告すると共に、報告書に明記する。

件名	宮古島（3）地下燃料タンク等漏洩点検	図面番号	2 / 5
図名	特記仕様書	備考	図示
宮古警備隊 後方支援隊			R4.1.26



点検対象機器一覧表

名称	仕様	数量	備考
地下燃料タンク	型式：鋼製強化プラスチック製二重殻タンク 容量：40,000L 寸法：2,400φ×10,134 油種：軽油	2基	
注油管	配管用炭素鋼管 65A	40.9m	21.6m + 19.3m
送油管	配管用炭素鋼管 32A	38.7m	17.8m + 20.9m
返油管	配管用炭素鋼管 50A	38.2m	17.6m + 20.6m



点検対象機器一覧表

名称	仕様	数量	備考
地下燃料タンク	型式：鋼製強化プラスチック製二重殻タンク 容量：15,000L 寸法：1,800φ×6,520 油種：軽油	2基	
注油管	配管用炭素鋼管 65A	10.4m	5.7m + 4.7m
送油管	配管用炭素鋼管 32A	23.1m	15.1m + 8.0m
汲油管	配管用炭素鋼管 50A	23.0m	15.0m + 8.0m