






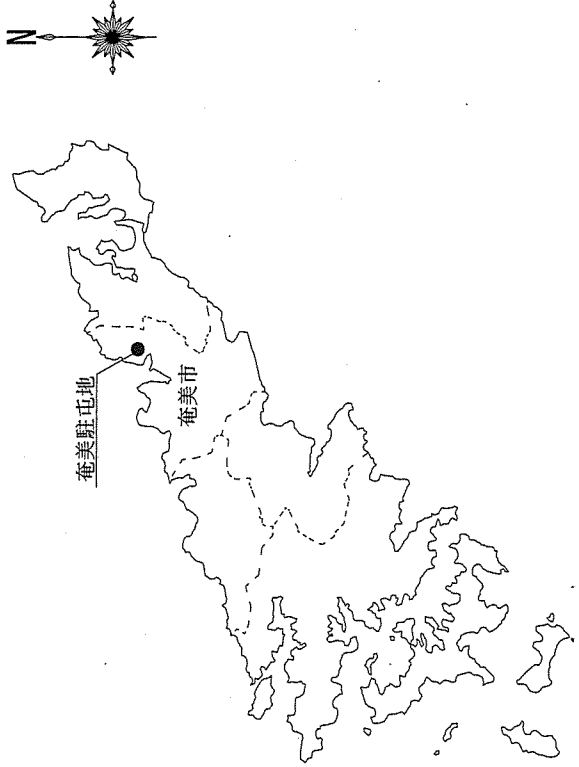
奄美駐屯地油分離槽清掃役務

件名	奄美駐屯地油分離槽清掃役務			図面番号	1 / 5
図名	表紙			縮尺	
後支隊長	営繕班長	企画主任	管財係		設計者
					
奄美警備隊 後方支隊隊 営繕班				作成年月日	3.9.14

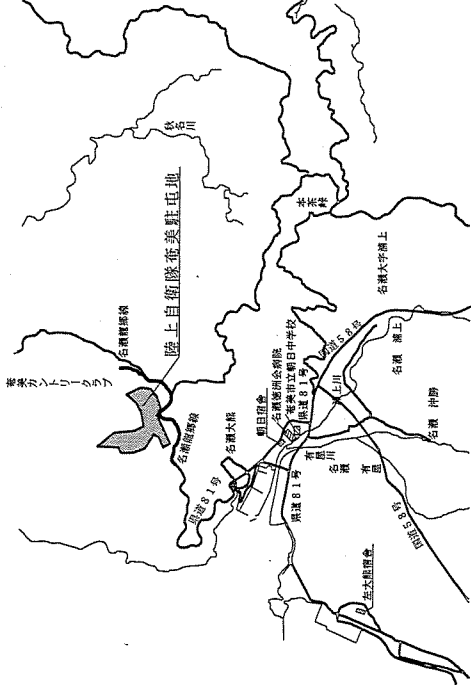
仕様書

- 1 件名：奄美駐屯地油分離槽清掃業務
- 2 場所：陸上自衛隊奄美駐屯地 鹿児島県奄美市名瀬大字大熊266番地49
- 3 概要：油分離槽清掃 1式
- 4 内容：油分離槽内の清掃及び油分・汚泥等の除去と処分
- 5 一般事項：
 - (1) 本仕様書は、陸上自衛隊奄美駐屯地で実施する「奄美駐屯地油分離槽清掃業務」に適用する。
 - (2) 本業務は、本仕様書により実施する。また、その他不明な事項は係官と調整し実施する。
 - (3) 本業務の際に建物等に損傷を与えない様に十分注意して作業する。万一損傷を与えた場合には、係官に速やかに報告し官側の指示に従い、請負者の負担において現状復旧する。
 - (4) 安全管理には充分留意し、必要に応じて危険防止のための措置を講ずる。また、作業員にも注意を喚起し安全管理を徹底する。事故等が発生した場合係官側は一切責任を負わない。
 - (5) 請負者は、本業務にあたり現場の整理整頓、清掃を確実に実施する。
 - (6) 本業務の写真は、作業前、作業中、作業完了、その他係官が指定する箇所をカメラで撮影し、アルバムに整理し1部提出する。
 - (7) 本業務において駐屯地内の電気・水道等を使用する場合は、請け負業者の負担とする。
- 6 特記事項
 - (1) 分離槽の詳細については、詳細配置図・平面図・立面図を参照
 - (2) 清掃は、上部油分及び下部沈殿汚泥を液取り、分離槽内の壁面、仕切り板を高圧洗浄器等で洗浄し、洗浄した汚水も液取り、汚泥吸引車(油分と水を分離出来る車両)で油分等を除去した水を分離槽内に返送する。
 - (3) 液み上げた油分及び汚泥を含む洗浄水は、場外にて適正に処分し、新期内にマニフェストを提出する。

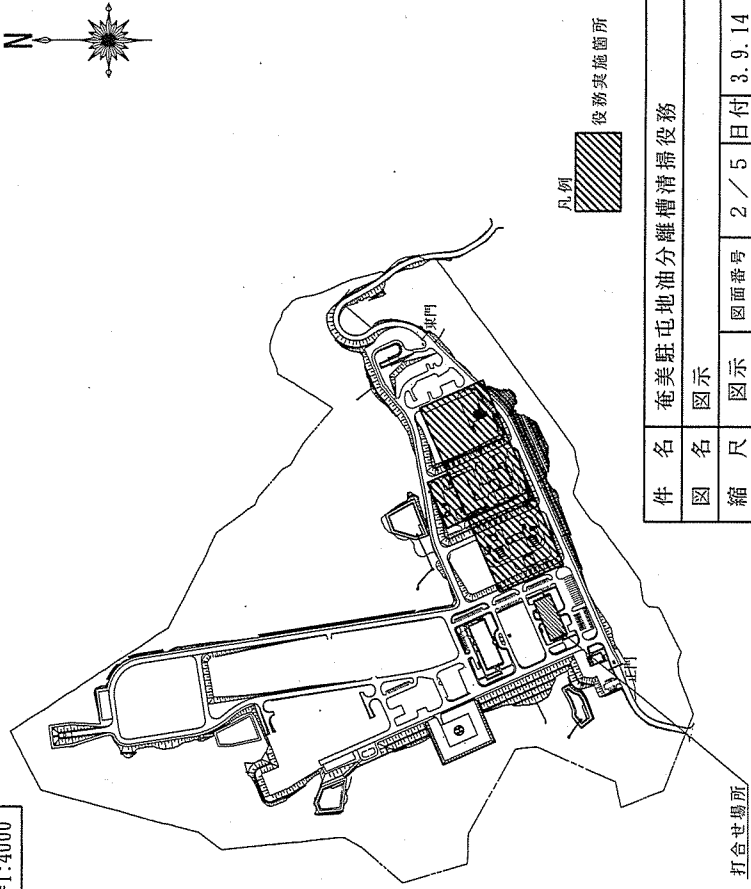
案内図 S=1:X



駐屯地案内図 S=1:X



配置図 S=1:4000

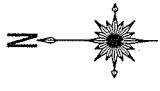


件名 奄美駐屯地油分離槽清掃業務

図名 図示

縮尺 図面番号 2/5 日付 3.9.14

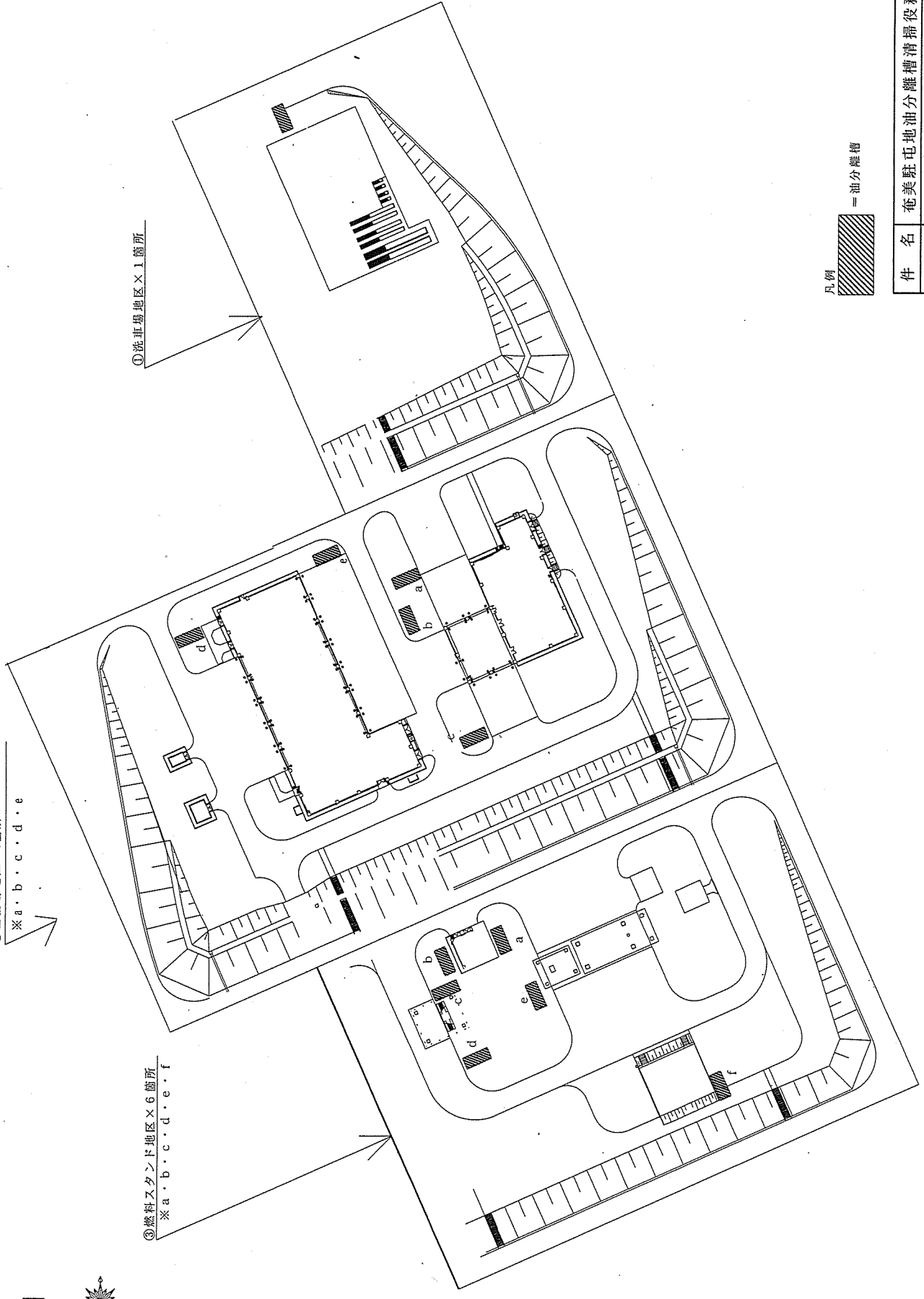
奄美警備隊 後方支援隊 營繕班



②整備場地区×5箇所
※a・b・c・d・e

③燃料スタンド地区×6箇所
※a・b・c・d・e・f

①洗車場地区×1箇所



凡例
= 油分離槽

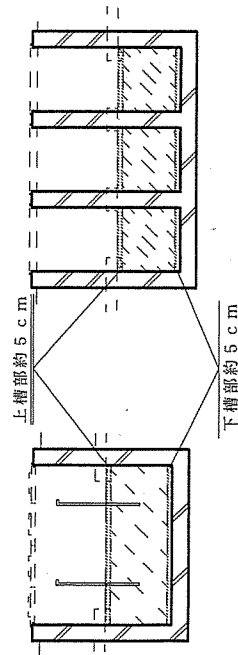
件名	奄美駐屯地油分離槽清掃役務		
図名	詳細配置図		
縮尺	1:1000	図面番号	3 / 5
		日付	3.9.14
奄美警備隊 後方支援隊 営繕班			

共通事項

壁面及び仕切板を高压洗浄機等で清掃

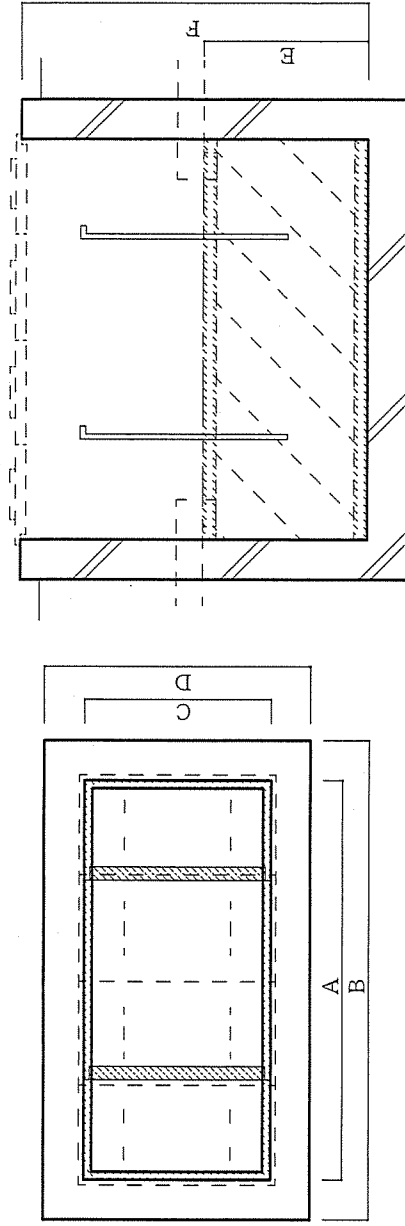


汲取範圍：上槽部油分及び下槽部沈殿汚泥



① 洗車場×1箇所 平面図・立面図

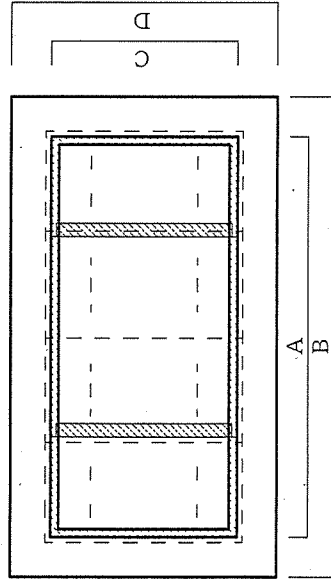
※油分・汚泥量 約 0.084m³



A	B	C	D	E	F	水量m ³
1,200	1,500	700	990	620	1,300	0.5208

② 整備場地区×5箇所 (a)・(b)・(c)・(d)・(e) 平面図・立面図

※油分・汚泥量 約 0.30m³



寸法表 ※単位はmm

場所	A	B	C	D	E	F	水量m ³
(a)	1,000	1,300	600	900	570	1,100	0.342
(b)	1,000	1,300	600	900	600	1,250	0.360
(c)	1,000	1,300	600	900	560	1,200	0.336
(d)	1,000	1,300	600	900	580	1,250	0.350
(e)	1,000	1,300	600	900	580	1,400	0.350

件名 奄美駐屯地油分分離槽清掃役務

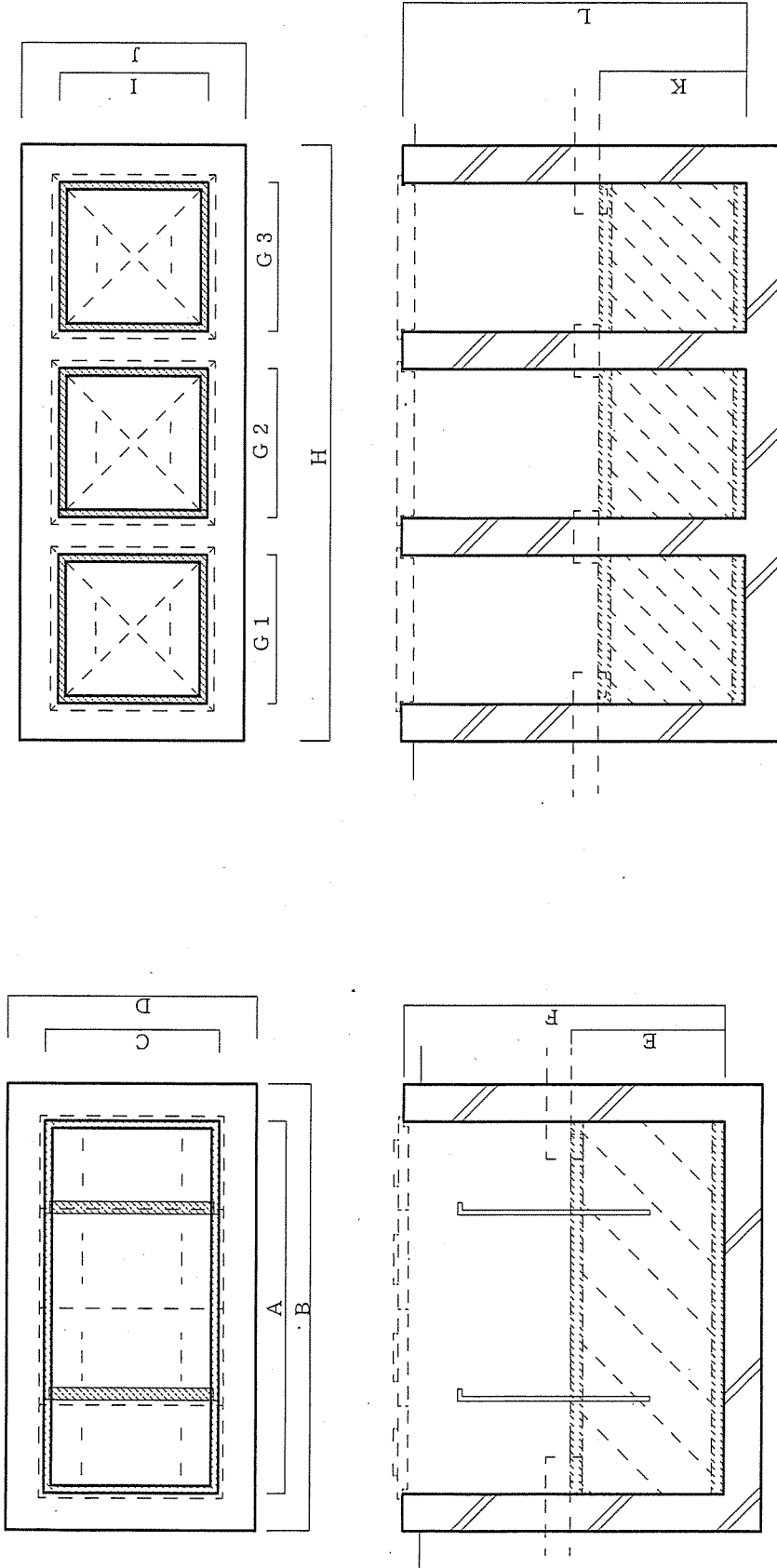
図名 図示

縮尺 1:20 図面番号 4/5 日付 3.9.14

奄美警備隊 後方支援隊 管繕班

③ 燃料スタンド地区×6箇所 (a)・(b)・(c)・(d)・(e)・(f) 平面図・立面図

※油分・汚泥量 約 0.528m³



寸法表 ※単位はmm

場所	A	B	C	D	E	F	G1	G2	G3	H	I	J	K	L	水量m ³
(a)							600	600	600	2,040	600	840	500	1,540	0.54
(b)							600	600	600	2,040	600	840	800	1,540	0.864
(c)	1,000	1,300	600	900	600	1,370	600	600	600	2,020	600	870	800	1,550	0.36
(d)							600	600	600						0.864
(e)	1,000	1,300	600	900	600	1,370									0.36
(f)	1,200	1,500	700	1,000	680	1,390									0.5712






件名 奄美駐屯地油分分離槽清掃役務

図名 図示

縮尺 1:20 図面番号 5/5 日付 3.9.14

奄美警備隊 後方支援隊 營繕班

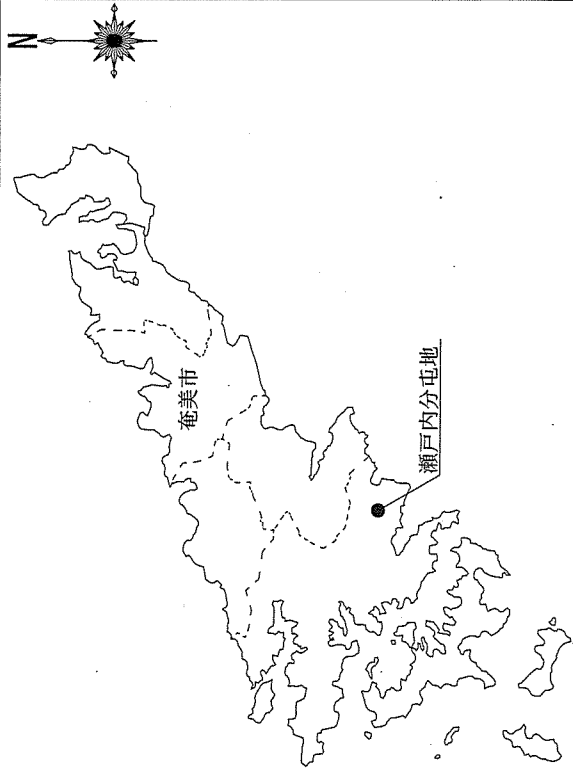
瀬戸内分屯地油分離槽清掃役務

件名	瀬戸内分屯地油分離槽清掃役務			図面番号	1 / 5
図名	表紙			縮尺	
後支隊長	営繕班長	企画主任	軍附係		設計者
					
奄美警備隊 後方支援隊 営繕班				作成年月日	3.9.14

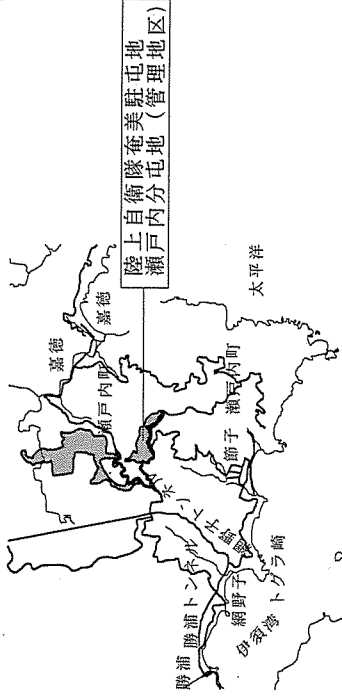
仕様書

- 1 件名：瀬戸内分屯地油分離槽清掃業務
- 2 場所：陸上自衛隊奄美駐屯地瀬戸内分屯地 鹿児島県大島郡瀬戸内町大字筋子684番地2
- 3 概要：油分離槽清掃 1式
- 4 内容：油分離槽内の清掃及び油分・汚泥等の除去と処分
- 5 一般事項：
 - (1) 本仕様書は、陸上自衛隊奄美駐屯地瀬戸内分屯地で実施する「瀬戸内分屯地油分離槽清掃業務」に適用する。
 - (2) 本業務は、本仕様書により実施する。また、その他不明な事項は係官と調整し実施する。
 - (3) 本業務の際に建物等に損傷を与えない様に十分注意して作業する。万一損傷を与えた場合には、係官に速やかに報告し官側の指示に従い、請負者の負担において現状復旧する。
 - (4) 安全管理には充分留意し、必要に応じて危険防止のための措置を講ずる。また、作業員にも注意を喚起し安全管理を徹底する。事故等が発生した場合官側は一切責任を負わない。
 - (5) 請負者は、本業務にあたり現場の整理整頓、清掃を確実に実施する。
 - (6) 本業務の写真は、作業前、作業中、作業完了、その他係官が指定する箇所をカラーで撮影し、アルバムに整理し1部提出する。
 - (7) 本業務において駐屯地内の電気・水道等を使用する場合は、請け負い業者の負担とする。
- 6 特記事項
 - (1) 分離槽の詳細については、詳細配置図・平面図・立面図を参照
 - (2) 清掃は、上部油分及び下部沈殿汚泥を汲取り、分離槽内の壁面、仕切り板を高圧洗浄器等で洗浄し、洗浄した汚水も汲取り、汚泥吸引車(油分と水を分離出来る車両)で油分等を除去した水を分離槽内に返送する。
 - (3) 汲み上げた油分及び汚泥を含む洗浄水は、場外にて適正に処分し、納期内にマニフェストを提出する。

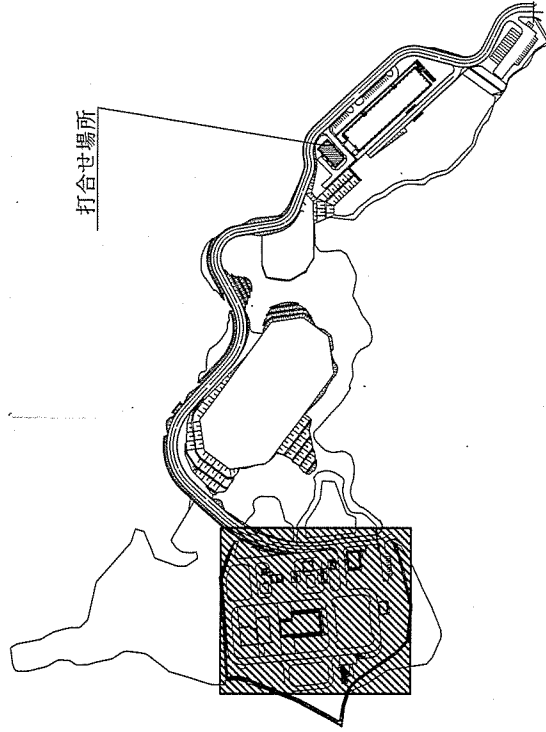
案内図 S=1:X



分屯地案内図 S=1:X

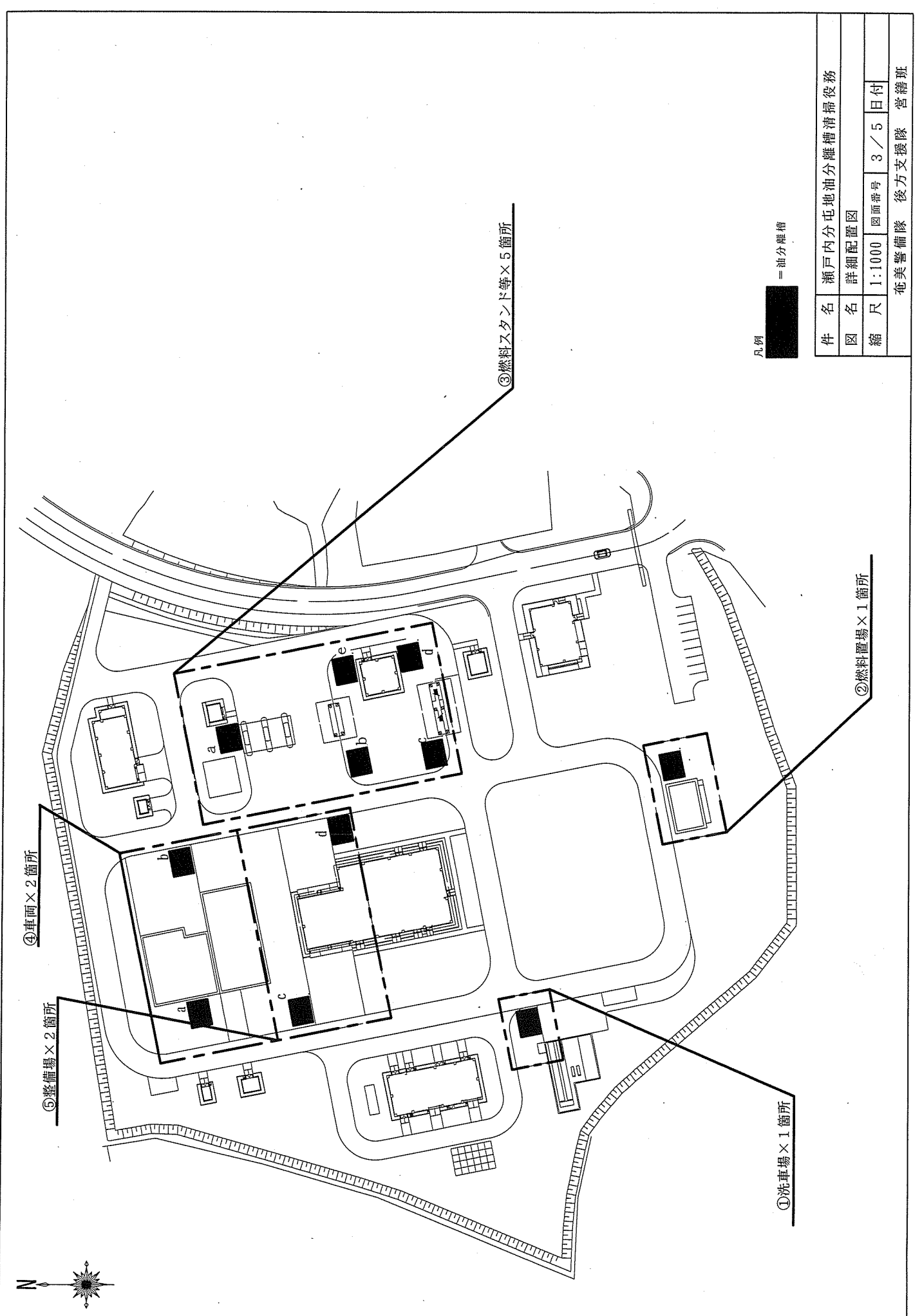



配置図 S=1:4000



凡例
 役務実施箇所

件名	瀬戸内分屯地油分離槽清掃業務		
図名	図示		
縮尺	図示	図面番号	2 / 5
	図示	日付	3.9.14
奄美警備隊 後方支援隊 營繕班			

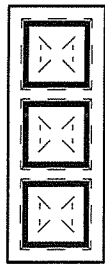
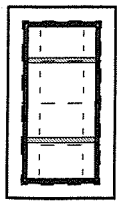


凡例
 = 油分離槽

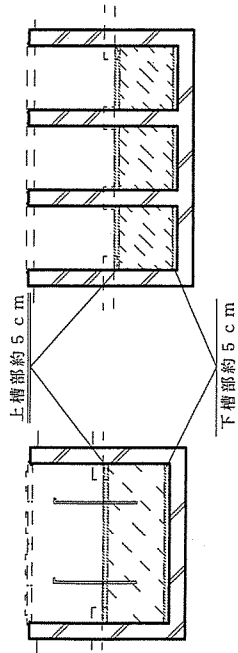
件名	瀬戸内分屯地油分離槽清掃業務		
図名	詳細配置図		
縮尺	1:1000	図面番号	3 / 5
		日付	
奄美警備隊 後方支援隊 營繕班			

共通事項

壁面及び仕切板を高圧洗浄機等で清掃

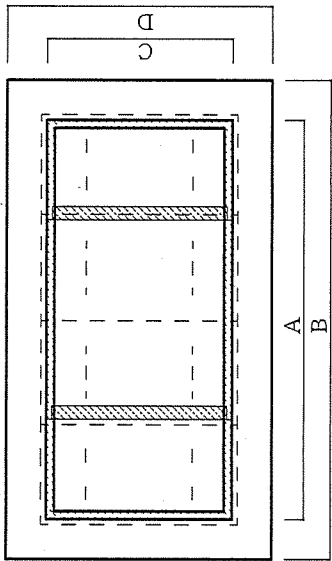
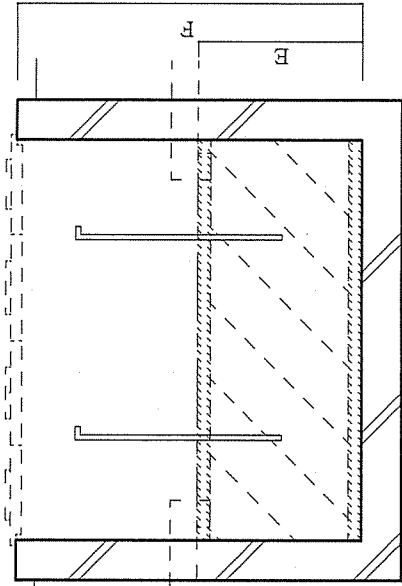


汲取範囲：上槽部油分及び下槽部沈殿汚泥



① 洗車場 × 1 箇所 ② 燃料置場 × 1 箇所 平面図・立面図

※油分・汚泥量 約 0.27m³

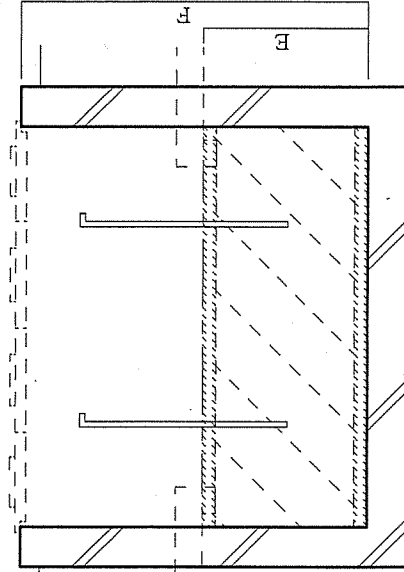
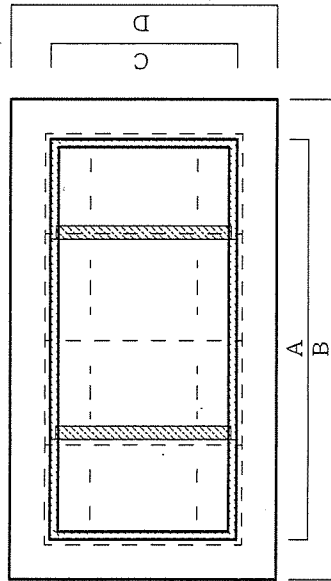


寸法表 ※単位はmm

場所	A	B	C	D	E	F	水量m ³
洗車場	1,200	1,500	700	990	700	1,400	0.588
燃料置場	1,000	1,300	600	900	600	1,300	0.36

⑤ 整備場 × 2 箇所 (c)・(d) 平面図・立面図

※油分・汚泥量 約 0.132m³



寸法表 ※単位はmm

場所	A	B	C	D	E	F	水量m ³
(a)	1,000	1,300	600	900	600	1,300	0.36
(b)	1,200	1,500	600	900	600	1,600	0.432

件名 瀬戸内分屯地油分離槽清掃役務

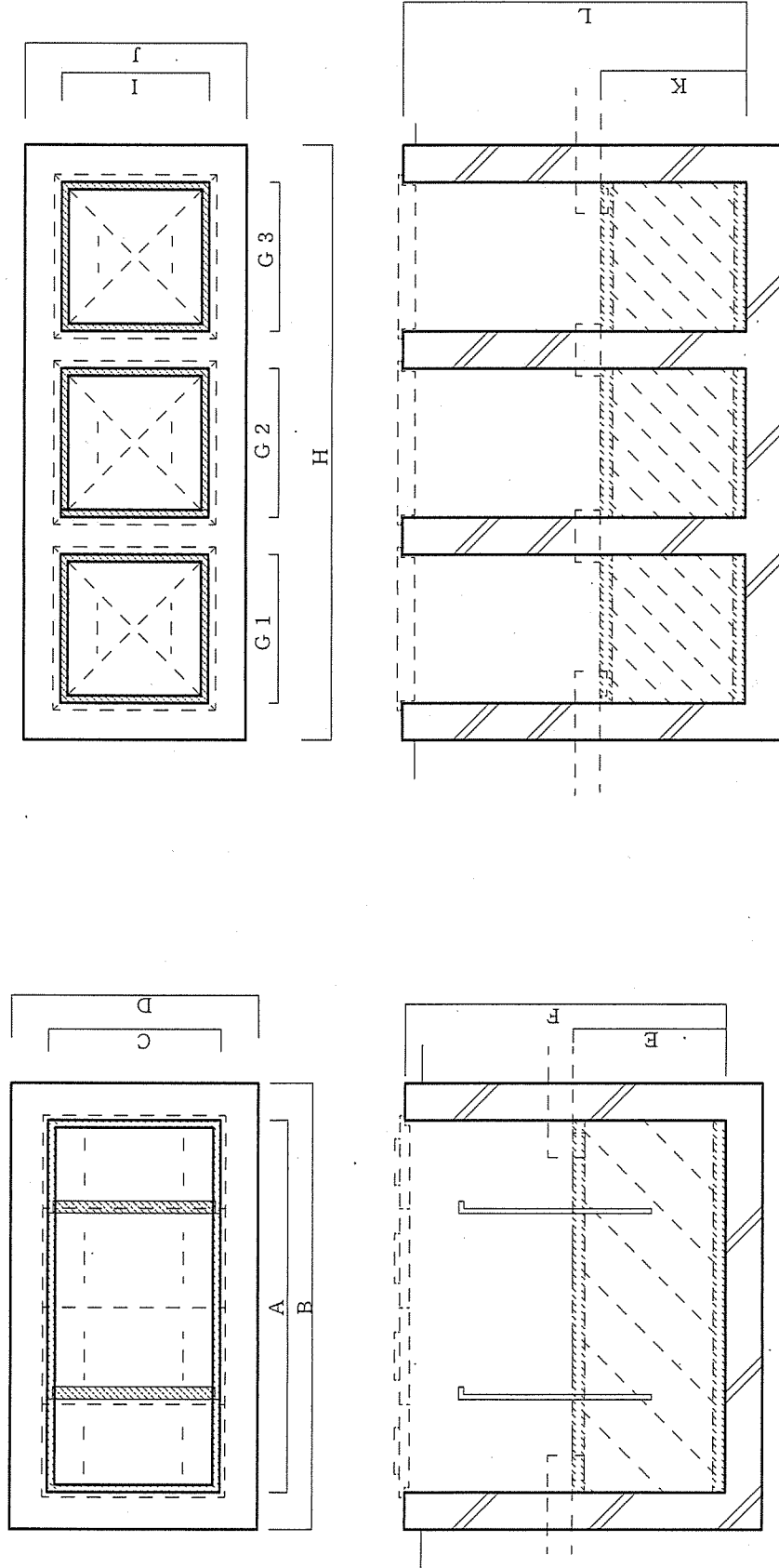
図名 図示

縮尺 1:20 図面番号 4/5 日付 3.9.14

奄美警備隊 後方支援隊 営繕班

③ 燃料スタンド等×5箇所 (a)・(b)・(c)・(d)・(e)・④ 車両×2箇所 (a)・(b) 平面図・立面図

※油分・汚泥量 約 0.612m³



燃料スタンド：寸法表 ※単位はmm

場所	A	B	C	D	E	F	G1	G2	G3	H	I	J	K	L	水量m ³
(a)	1,000	1,300	600	900	580	1,300									0.348
(b)	1,000	1,300	600	900	580	1,300									0.348
(c)	1,000	1,300	600	900	550	1,300									0.330
(d)							600	600	600	2,400	600	900	630	1,550	0.6804
(e)							600	600	600	2,400	600	900	1,100	1,550	1.188

車両：寸法表 ※単位はmm

場所	A	B	C	D	E	F	G1	G2	G3	H	I	J	K	L	水量m ³
(a)							600	600	600	2,400	600	900	700	1,300	0.760
(b)							600	600	600	2,400	600	900	870	1,550	0.944

件名 瀬戸内分屯地油分分離槽清掃役務

図名 図示

縮尺 1:20 図面番号 5/5 日付 3.9.14

奄美警備隊 後方支援隊 営繕班