








# 空調機保守点検 (シーズンイン点検)

件名	空調機保守点検(シーズンイン点検)					図面番号	1 / 22
図名	表紙					縮尺	
監視隊長	副隊長	後支隊長	営繕班長	管財係	工事企画係	設計製図	
							
与那国沿岸監視隊 後方支援隊						2021.9.3	

## 特記仕様書

- 1 件名  
空調機保守点検(シーズンイン点検)
- 2 場所  
沖縄県八重山郡与那国町与那国3765-1 陸上自衛隊与那国駐屯地
- 3 概要  
(1) 空気調和機シーズンイン点検・・・103組  
(2) 空気調和機Vベルト 取替及び調整・・・3本  
(3) フィルターユニット 保守点検・・・33台  
(4) フィルターユニットの除塩フィルターろ材及びプレフィルターろ材取替・・・33台
- 4 一般事項  
(1) 本作業において特記仕様書及び図面に記載されていない事項は、国土交通省大臣官房官庁営繕部監修・建築保全業務共通仕様書(平成30年版)による。  
(2) 受注者は設計図書及び現地において、相違・疑義あるいは不明な点が生じた場合は、監督官と協議しその指示に従う。  
(3) 役務中における火災予防、労働安全及び在来施設等の保護には、十分注意を払うものとし、汚破損した場合は、受注者の責任において速やかに原形に復旧する。  
(4) 受注者は現場の整理整頓、清掃を実施する。  
(5) 入出門及び交通規制等、駐屯地内での行動は、駐屯地諸規則及び監督官の指示に従う。  
(6) 本役務に際して本設計図書に明記なき事項についても施工上当然処置すべき事項は、受注者の負担で実施する。  
(7) 本役務の写真は、カメラ(カラー)又はデジタルカメラ(総画素数80万画素数以上及びファイル形式JPEG)を使用し、着手前、施工中、完成時及び監督官の指示するところを撮影し、監督官に提出する。  
(8) 本役務に際し、資格を必要とする作業等については、その資格の免状の写しを監督官に提出する。
- 5 特記事項  
(1) 点検を実施する空調機の設置場所及び種類等は、図面番号4～7『空調機一覧表』による。  
(2) Vベルトの設置場所及び種類等は、図面番号7『空調機一覧表』による。なお、取替に必要なVベルトは官給品を支給するものとし、支給する資材は下表による。
- |   | 名称   | 規格               | 支給数量 | 備考 |
|---|------|------------------|------|----|
| 1 | Vベルト | A-55 高負荷伝動ベルト(赤) | 8本   |    |
| 2 | Vベルト | B-39 高負荷伝動ベルト(赤) | 1本   |    |
- (3) 点検を実施するフィルターユニットの設置場所及び種類等は、図面番号7、8『フィルターユニット一覧表』による。なお、取替に必要な除塩フィルターろ材は受注者が準備するものとする。ただし、プレフィルターろ材は官給品を支給するものとし、支給する資材は下表による。
- |   | 名称      | 規格               | 支給数量 | 備考 |
|---|---------|------------------|------|----|
| 1 | プレフィルター | t=20mm 1.6m×20m巻 | 1本   |    |
- (4) 保守の範囲  
点検の結果に応じ実施する保守の範囲は、次のとおりとする。  
(ア) 汚れ、詰まり、付着等がある部品又は点検部の清掃  
(イ) 取付け不良、作動不良、ずれ等がある場合の調整  
(ウ) ボルト、ねじ等で緩みがある場合の増締め

- (イ) 次に示す消耗部品の交換又は補充  
①潤滑油、グリス、充填油等  
②ランプ類、ヒューズ類  
③パッキン、ガスケット、Oリング類  
④精製水  
(オ) 接触部分、回転部分等への注油  
(カ) 軽微な損傷がある部分の補修  
(キ) 塗装(タッチペイント)  
(ク) その他特記で定めた事項
- (5) 点検及び保守等の実施  
ア 点検に際し、あらかじめ監督官から劣化及び故障状況を聴取し、点検の参考とする。  
イ 点検は、原則として目視、接触又は軽打等により行う。  
ウ 測定を行う点検は、定められた測定機器又は当該事項専用の測定機器を使用する。  
エ 異常を発見した場合には、同様な異常の発生が予想される箇所の点検を行う。  
オ 本役務の点検結果報告書を1部提出し、異常を発見した場合は速やかに監督官に報告すると共に、報告書に明記する。  
カ 空気調和機の点検項目及び点検内容は下表による。

点検項目	点検内容	備考
1. 基礎・固定部	① 亀裂、沈下等の以上の有無を点検する。 ② 固定金具の劣化及び固定ボルトの緩みを点検する。 ③ 防振材、ストッパー等の劣化の有無を点検する。	
2. 外観の状況	腐食、変形、破損等の有無を点検する。	
3. 水系統		
a. 加湿用給水	① 弁の開閉を確認する。 ② 漏れ及び汚れのないことを確認する。	
b. ドレンパン	汚れ、さび、腐食等の有無を点検する	
c. ドレン排水	本体のドレン排水確認を行い、支障のないことを確認する。	
4. 電気系統		
a. 操作回路・動力回路	絶縁抵抗を測定し、その良否を確認する。	
b. 端子	緩み及び変色の有無を点検する。	
c. 操作盤	盤内の汚れ、異物の付着、緩み及び変形の有無を確認する。	
d. クランクケースヒーター	通電、発熱状態の異常のないことを点検する。	
5. 送風機 【室外機を含む】		
a. Vベルト	緩み、亀裂、摩耗等の有無を点検する。	
b. 軸受	異常音、異常振動等の有無を点検する。	
c. 羽根車	汚れ、損傷等の有無を点検する。	
d. 電動機	回転方向が正しいことを確認する。	

件名	空調機保守点検(シーズンイン点検)	図面番号	2 / 22
図名	特記仕様書①	縮尺	
与那国沿岸監視隊 後方支援隊		2021.9.3	

前項のつづき

点検項目	点検内容	備考
6. エアフィルター		
a. ろ材	詰まり、損傷等の有無を点検する。	
b. 枠	変形、腐食等の有無を点検する。	
7. 冷媒系統	① ハス漏れの有無を点検する。 ② 配管の損傷等の有無を点検する。	
8. 熱交換器	① ファンコイル及び凝縮器の汚れ、損傷等の有無を点検する。 ② 補助ヒーターの汚れ、損傷等の有無を点検する。	
9. 加湿器	① 作動の良否を点検する。 ② 汚れ、損傷等の有無を点検する。	
10. 保安装置		
a. インターロック	室内送風機運転と(補助)電気ヒーターが連動して作動することを確認する。	
b. 圧力開閉器	作動の良否を確認する。	
c. 可溶栓及び安全弁	ガス漏れ、変形等の有無を確認する。	
d. 温度ヒューズ	溶断、変形及び変色の有無を点検する。	
e. 過熱防止器	作動の良否を確認する。	
f. 圧力計	指示値が正常であることを確認する。	
11. 自動制御器	温度調節器、湿度調節器、タイマー制御、圧力制御及び容量制御が設定値で作動することを確認する。 腐食、変形、破損等の有無を点検する。	
12. 運転調整		
a. 音・振動	異常のないことを確認する。	
b. 電源電圧	① 供給電源に異常のないことを確認する。 ② 運転時における電圧変動が規定値内にあることを確認する。	
c. 運転電流	① 主電流及び圧縮機電流が定格以下にあることを確認する。 ② 送風機及び加湿器の電流に異常がないことを確認する。 ③ 電気ヒーターの電流が定格値にあることを確認する。	
d. 冷凍機油	汚損、劣化及び油量の適否を点検する。	
e. 熱交換状況	冷媒、室外機及び室内機の吹出し空気温度を点検し、熱交換状況が正常であることを確認する。	
f. 除霜装置	暖房運転時の場合は、検知作動及び四方弁作動の良否を点検する。	

キ フィルターユニットの点検項目及び点検内容は下表による。

点検項目	点検内容	備考
1. 基礎・固定部	① 亀裂、沈下等の以上の有無を点検する。 ② 固定金具の劣化及び固定ボルトの緩みを点検する。 ③ 防振材、ストッパー等の劣化の有無を点検する。	
2. ろ材	① 目詰まりの有無を点検する。 ② 差圧計により圧力損失を点検する。 ③ 除塩フィルターのろ材を交換する。 ④ プレフィルターのろ材を交換する。	官給品支給
3. 枠又はケーシング	変形、腐食等の有無を点検する。	
4. チャンバー	変形、腐食、汚れ等の有無を点検する。	

ク フィルターろ材を交換するときは、付着した粉じん等を清浄側に飛散させないように空調機を停止して行う。また、フィルターの枠に塩分の付着がある場合は、塩分の除去及び清掃を行う。

ケ 取替えたプレフィルターは産業廃棄物として処分するものとし、処分完了後、マニフェスト(E票)の写しを監督官に提出する

空調機一覧表

一連 番号	建物 番号	建物名称	空調 区分	製造所	室 外 機							室 内 機							備 考 セット 型番													
					記号	型式番号	電 源		定格 冷房能力 (kW)	法定 冷凍トン	換算 馬力 (HP)	台数	設置 場所	記号	型式番号	電 源		冷房能力 (kW)		設置方式	台数	設 置 場 所										
							相種	電圧 (V)								相種	電圧 (V)					階数	室 名									
1	1	庁舎	㊤	ダ件工業	ACP-1	RXYF900DR (RAMP500D)	3	200	50.0	11.35	16	1	屋上	ACP-1-1	FXYFP140MG	1	200	14.0	天井埋込	1	1F	営繕班事務室										
						(RAMP400D)	3	200	40.0		15	1	屋上	ACP-1-2	FXYFP36MG	1	200	3.6	天井埋込	1	1F	後支隊長室										
														ACP-1-3	FXYFP160MG	1	200	16.0	天井埋込	4	1F	後支隊長本部・厚生班事務室 売店										
2	1	庁舎	ベア	ダ件工業	ACP-2	RZFP80BT	3	200	3.6	0.97	1.3	1	屋上	ACP-2	FHCP40DB				天井埋込	1	1F	当直室	SZRC80BT									
					ACP-3	RXYF615DR (RAMP335D)	3	200	33.5	8.84	10	1	屋上	ACP-3-1	FXYFP28MG	1	200	2.8	天井埋込	1	1F	紙裁断室										
						(RAMP280D)	3	200	28.0		10	1	屋上	ACP-3-2	FXYFP71MG	1	200	7.1	天井埋込	2	1F	営外室										
3	1	庁舎	㊤	ダ件工業										ACP-3-3	FXYFP80MG	1	200	8.0	天井埋込	1	1F	事務室										
														ACP-3-4	FXYFP112MG	1	200	11.2	天井埋込	2	1F	会計隊事務室										
														ACP-3-5	FXYFP56MG	1	200	5.6	天井埋込	1	1F	入札室										
4	1	庁舎	㊤	ダ件工業	ACP-4	RXYP140D	3	200	14.0	2.24	5	1	屋上	ACP-4-1	FXYFP71MG	1	200	7.1	天井埋込	1	1F	警務隊事務室										
														ACP-4-2	FXYFP28MG	1	200	2.8	天井埋込	1	1F	前室										
														ACP-4-3	FXYFP28MG	1	200	2.8	天井埋込	1	1F	取調室										
5	1	庁舎	㊤	ダ件工業	ACP-5	RZXP335CB	3	200	30.0	4.54	10	1	屋上	ACP-5	FHCP160AM	1	200		天井埋込	2	1F	警備小队事務室	SZXC335AMD									
					ACP-6	RXYP1400DR (RAMP500D)	3	200	50.0	17.93	16	1	屋上	ACP-6-1	FXYMP280MB	1	200	28.0	天井埋込	3	2F	事務室1										
						(RAMP500D)	3	200	50.0		16	1	屋上	ACP-6-2	FXYMP160C	1	200	16.0	天井埋込	1	2F	事務室1										
6	1	庁舎	㊤	ダ件工業		(RAMP400D)	3	200	40.0		15	1	屋上	ACP-6-3	FXYMP140MG	1	200	14.0	天井埋込	3	2F	事務室2										
					ACP-7	RXYF900DR (RAMP500D)	3	200	50.0	11.35	16	1	屋上	ACP-7-1	FXYFP36MG	1	200		天井埋込	1	2F	事務室3										
						(RAMP400D)	3	200	40.0		15	1	屋上	ACP-7-2	FXYFP71MG	1	200		天井埋込	1	2F	事務室4										
7	1	庁舎	㊤	ダ件工業										ACP-7-3	FXYFP140MG	1	200		天井埋込	1	2F	事務室5										
														ACP-7-4	FXYFP160MG	1	200		天井埋込	2	2F	事務室6										
														ACP-7-5	FXYFP71MG	1	200		天井埋込	1	2F	事務室7										
8	1	庁舎	㊤	ダ件工業										ACP-7-6	FXYFP112MG	1	200		天井埋込	1	2F	事務室8										
					ACP-8	RXYF615DR (RAMP335D)	3	200	33.5	8.84	10	1	屋上	ACP-8-1	FXYFP160MG	1	200	16.0	天井埋込	1	2F	会議室										
						(RAMP280D)	3	200	28.0		10	1	屋上	ACP-8-2	FXYFP56MG	1	200	5.6	天井埋込	1	2F	最先任上級曹長室										
9	1	庁舎	ベア	ダ件工業										ACP-8-3	FXYFP112MG	1	200	11.2	天井埋込	1	2F	会議室										
														ACP-8-4	FXYFP28MG	1	200	2.8	天井埋込	1	2F	副隊長室										
														ACP-8-5	FXYFP160MG	1	200	16.0	天井埋込	1	2F	監視隊本部事務室										
10	1	庁舎	ベア	ダ件工業	ACP-10	RZFP80BT	3	200	7.1	1.43	2.8	1	屋上	ACP-10	FHCP80DB				天井埋込	1	2F	監視隊長室	SZFC80BT									
					ACP-11	RZFP280CD	3	200	25.0	4.69	8	3	屋上	ACP-11	FHCP280CB				天井吊	3	1F	電気室	SZZ-280CD									
					ACP-12	RZFP280CD	3	200	25.0	4.69	8	2	屋上	ACP-12	FHCP280CB				天井吊	2	1F	蓄電池室	SZZ-280CD									
11	1	庁舎	ベア	ダ件工業										ACP-13	RZFP224CD	3	200	20.0	4.69	7.5	1	屋上	ACP-13	FHCP224CB				天井吊	1	1F	機器室	SZZ-224CD
					ACP-14	RZFP224CD	3	200	20.0	4.69	7.5	1	屋上	ACP-14	FHCP224CB				天井吊	1	2F	機器室	SZZ-224CD									
					PAO-1	RAS-AP224CH(改)	3	200	15.4		5	1	屋上	PAO-1	RP-AP265CSFF(改)				床置	1	1F	機械室(西)	外気処理空調機									
12	1	庁舎	ベア	ダ件工業										PAO-2	RAS-AP450CH(改)	3	200	43.8		15	1	屋上	PAO-2	RP-AP530CSFF(改)				床置	1	1F	機械室(東)	外気処理空調機
					PAO-3	RAS-AP224CH(改)	3	200	20.8		7.5	1	屋上	PAO-3	RP-AP265CSFF(改)				床置	1	1F	機械室(東)	外気処理空調機									
					PAO-4	RAS-AP224CH(改)	3	200	20.8		7.5	1	屋上	PAO-4	RP-AP265CSFF(改)				床置	1	1F	機械室(西)	外気処理空調機									
13	1	庁舎	ベア	ダ件工業										PAO-5	RAS-AP224CH(改)	3	200	16.2		6	1	屋上	PAO-5	RP-AP265CSFF(改)				床置	1	2F	機械室	外気処理空調機
					PAO-6	RAS-AP280CH(改)	3	200	29.0		10	1	屋上	PAO-6	RP-AP335CSFF(改)				床置	1	2F	機械室	外気処理空調機									
					PAO-7	RAS-AP280CH(改)	3	200	29.0		10	1	屋上	PAO-7	RP-AP335CSFF(改)				床置	1	2F	機械室	外気処理空調機									
14	1	庁舎	ベア	ダ件工業	ACP-1	RZYP450KR	3	200	31.5	5.70	10	2	屋上	ACP-1	FVYCP775MAR				床置	1	1F	機械室	SZVCP775KR									
					ACP-2	RZYP140K	3	200	9.0	2.46	3.3	1	屋上	ACP-2	FVYCP140MAR				床置	1	1F	機械室	SZVCP140KR									
					ACP-4	RXYP224D	3	200	22.4	3.09	8	1	屋上	ACP-4-1	FXYFP36MG	1	200	3.6	天井埋込	1	1F	事務室										
15	2	食厨・厚生施設・隊舎	㊤	ダ件工業										ACP-4-2	FXYFP28MG	1	200	2.8	天井埋込	1	1F	女子更衣室										
														ACP-4-3	FXYFP28MG	1	200	2.8	天井埋込	1	1F	男子更衣室										
														ACP-4-4	FXYFP22C	1	200	2.2	天井埋込	1	1F	外-ルーム										
16	2	食厨・厚生施設・隊舎	㊤	ダ件工業										ACP-4-5	FXYCP22MB	1	200	2.2	天井埋込	1	1F	通路										
														ACP-4-6	FXYCP22MB	1	200	2.2	天井埋込	1	1F	検収庫										
														ACP-4-7	FXYCP22C	1	200	2.2	天井埋込	1	1F	検収室										
17	2	食厨・厚生施設・隊舎	㊤	ダ件工業	ACP-6	RZFP80BT	3	200	7.1	1.43	2.8	1	屋上	ACP-6	FHCP40DB	1	200		天井埋込	2	1F	ホール	SZRC80BTD									
					ACP-8	RZFP112B	3	200	10.0	2.01	3.3	1	屋上	ACP-8	FHCP56DB	1	200		天井埋込	2	1F	隊員ケブ	SZRC112BD									
					ACP-11	RXYP140D	3	200	14	2.24	5	1	屋上	ACP-11-1	FXYFP28MG	1	200	2.8	天井埋込	1	2F	居室(201号室)										
18	2	食厨・厚生施設・隊舎	㊤	ダ件工業										ACP-11-2	FXYFP28MG	1	200	2.8	天井埋込	1	2F	居室(202号室)										
														ACP-11-3	FXYFP28MG	1	200	2.8	天井埋込	1	2F	居室(203号室)										
														ACP-11-4	FXYFP28MG	1	200	2.8	天井埋込	1	2F	居室(204号室)										
19	2	食厨・厚生施設・隊舎	ベア	ダ件工業										ACP-11-5	FXYFP28MG	1	200	2.8	天井埋込	1	2F	居室(205号室)										
					ACP-15	RWYCP280KR	3	200	32.0	4.4	10	6	屋上	ACP-15	FVYCP1600MAR				床置	1	2F	機械室	SZVCP1600KR									
					ACP-16	RZYP280K	3	200	32.0	4.4	10	1	屋上	ACP-16	FVYCP280MAR				床置	1	2F	機械室	SZVCP280KR									

空調機一覧表

一連 番号	建物 番号	建物名称	空調 区分	製造所	室 外 機							室 内 機							備 考 セット 型番												
					記号	型式番号	電 源		定格 冷房能力 (kW)	法定 冷 却 量 (t/h)	換算 馬力 (HP)	台数	設置 場所	記号	型式番号	電 源		冷房能力 (kW)		設置方式	台数	設 置 場 所									
							相種	電圧 (V)								相種	電圧 (V)					階数	室 名								
29	2	食厨・厚生施設・隊舎	ペア	ダ 住工業	ACP-17	RZYCP224K	3	200	25.0	3.09	8	1	屋上	ACP-17	FVYCP224MAR			床置	1	2F	機械室	SZYCP224KR									
30	2	食厨・厚生施設・隊舎	ペア	日立(アイ)	OACP-3	KX-F8A1(改)	3	200	17.8		6	1	屋上	OACP-3	FFI-AP224KF1(改)			天井隠蔽	1	1F	事務室	外気処理空調機									
31	2	食厨・厚生施設・隊舎	ペア	日立(アイ)	OACP-9	KX-F5A2(改)	3	200	11.4		4	1	屋上	OACP-9	FFI-AP140KF1(改)			天井隠蔽	1	1F	ホ ル	外気処理空調機									
32	2	食厨・厚生施設・隊舎	ペア	日立(アイ)	OACP-10	KX-F5A2(改)	3	200	11.6		4	1	屋上	OACP-10	FFI-AP140KF1(改)			天井隠蔽	1	1F	隊員クブ	外気処理空調機									
33	2	食厨・厚生施設・隊舎	ペア	日立(アイ)	OACP-14	KX-F5A2(改)	3	200	10.5		3.3	1	屋上	OACP-14	FFI-AP140KF1(改)			天井吊	1	2F	機械室	外気処理空調機									
34	5	隊舎	カ	ダ 住工業	ACP-1	RXP280D	3	200	28.0	4.39	10	1	屋上	ACP-1A	FXYCP22MB	1	200	2.2	天井埋込	1	1F	居室(101号室)									
					35	5	隊舎	カ	ダ 住工業	ACP-2	RXP224D	3	200	22.4	3.09	8	1	屋上	ACP-2A	FXYFP36MG	1	200	3.6	天井埋込	1	1F	自習室				
36	5	隊舎	カ	ダ 住工業	ACP-3	RXP140D	3	200	14.0	2.24	5	1	屋上	ACP-3A	FXYCP22MB	1	200	2.2	天井埋込	1	1F	居室(112号室)									
37	5	隊舎	カ	ダ 住工業	ACP-4	RXP224D	3	200	22.4	3.09	8	1	屋上	ACP-4A	FXYCP22MB	1	200	2.2	天井埋込	1	1F	休養室									
38	5	隊舎	カ	ダ 住工業	ACP-5	RXP335DR	3	200	33.5	4.45	10	1	屋上	ACP-5A	FXYCP22MB	1	200	2.2	天井埋込	1	2F	居室(201号室)									

空調機一覧表

一連 番号	建物 番号	建物名称	空調 区分	製造所	室 外 機							室 内 機							備 考 セット 型番												
					記号	型式番号	電源		定格 冷房能力 (kW)	法定 冷:熱 (HP)	換算 馬力 (HP)	台数	設置 場所	記号	型式番号	電源		冷房能力 (kW)		設置方式	台数	設置場所									
							相種	電圧 (V)								相種	電圧 (V)					階数	室名								
39	5	隊舎	㊤	ダ件工業	ACP-6	RXP335DR	3	200	33.5	4.45	10	1	屋上	ACP-6A	FXYCP22MB	1	200	2.2	天井埋込	2	2F	居室(211号室)									
40	5	隊舎	ベア	ダ件工業	ACP-7	RZYCP140K	3	200	12.5	2.46	4	2	屋上	ACP-7	FVYCP140MA				床置	2	1F	機械室	SZYCP140K								
41	5	隊舎	ベア	日立(アイ)	OACP-1	RAS-AP224CH(改)	3	200	21.8		7.5	1	屋上	OACP-1	FP-AP265CSFF(改)				床置	1	1F	機械室	外気処理空調機								
42	5	隊舎	ベア	日立(アイ)	OACP-2	RAS-AP450CH(改)	3	200	38.0		13	1	屋上	OACP-2	FP-AP530CSFF(改)				床置	1	1F	機械室	外気処理空調機								
43	5	隊舎	ベア	日立(アイ)	OACP-3	RAS-AP224CH(改)	3	200	21.1		7.5	1	屋上	OACP-3	FP-AP265CSFF(改)				床置	1	2F	機械室	外気処理空調機								
44	5	隊舎	ベア	日立(アイ)	OACP-4	RAS-AP450CH(改)	3	200	32.8		10	1	屋上	OACP-4	FP-AP530CSFF(改)				床置	1	2F	機械室	外気処理空調機								
45	5	隊舎	ベア	日立(アイ)	OACP-5	RAS-AP224CH(改)	3	200	18.3		6	1	屋上	OACP-5	FP-AP265CSFF(改)				床置	1	1F	機械室	外気処理空調機								
46	8	訓練場	㊤	ダ件工業	ACP-1	RXP850DR				11.03					ACP-1-1	FXYFP80MG	1	200	8.0	天井埋込	6	1F	訓練場								
						(RXP850D)	3	200	50.0		16	1	屋外	ACP-1-2	FXYFP80MG	1	200	8.0	天井埋込	3	1F	訓練場									
						(RXP335D)	3	200	35.0		10	1	屋外																		
47	8	訓練場	㊤	ダ件工業	ACP-2	RXP140D	3	200	14.0	2.24	5	1	屋外	ACP-2-1	FXYCP36MG	1	200	3.6	天井埋込	1	1F	作業室									
48	8	訓練場	ベア	日立(アイ)	OACP-1	KX-F8A1(改)	3	200	17.8		6	1	屋外	OACP-1	FP-AP224KFI(改)				天井埋込	1	1F	ホール	外気処理空調機								
49	9	警衛所	ベア	三菱電機	ACP-1	FLZ-ERP112LA3	3	200	10.0	2.04	3.3	1	屋外	ACP-1	FL-RP112LA10				天井埋込	1	1F	警衛室	FLZ-ERP112LH								
50	9	警衛所	ベア	三菱電機	ACP-3	FLZ-ERP112LA3	3	200	10.0	2.04	3.3	1	屋外	ACP-3	FL-RP112KA10				壁掛	1	1F	食堂	FLZ-ERP112KH								
51	11	整備場A	ベア	三菱電機	ACP-1	FLZ-ERP112LA3	3	200	10.0	2.04	3.3	1	屋外	ACP-1	FL-RP112LA10				天井埋込	1	1F	事務室	FLZ-ERP112LH								
52	12	受電所	ベア	三菱電機	ACP-1	FLZ-ERP280KA8	3	200	25.0	3.68	8	1	屋外	ACP-1	RC-RP280BA10				天井吊	1	1F	電気室	FLZ-ERP280EH								
53	12	受電所	ベア	三菱電機	ACP-2	FLZ-ERP160LA3	3	200	14.0	2.49	5	1	屋外	ACP-2	FL-RP160LA10				天井埋込	1	1F	事務室	FLZ-ERP160LH								
54	12	受電所	ベア	三菱電機	ACP-3	FLZ-ERP112LA3	3	200	10.0	2.04	3.3	1	屋外	ACP-3	FL-ERP112EA3				天井埋込	1	1F	作業室	FLZ-ERP112EH								
55	13	局舎	㊤	三菱電機	ACP-1	FLHY-P850SDMG3									ACP-1-1	FLFY-P22EMG3	1	200	2.2	天井埋込	1	1F	保全室								
						(FLHY-P400SDMG3)	3	200	40.0	5.31	15	1	屋外	ACP-1-2	FLFY-P112EMG3	1	200	11.2	天井埋込	2	1F	交換室									
						(FLHY-P450SDMG3)	3	200	45.0	5.31	16	1	屋外	ACP-1-3	FLFY-P140EMG3	1	200	14.0	天井埋込	3	1F	信電室									
						(FLHY-P500SDMG3)	3	200	50.0	6.37	16	1	屋外	ACP-1-4	FLFY-P36LMG3	1	200	3.6	天井埋込	1	2F	隊長室									
56	13	局舎	㊤	三菱電機	ACP-4	FLHY-P1360SDMG3									ACP-4-1	FFFY-P560DMG3	3	200	56.0	床置	2	1F	機械室								
						(FLHY-P400SDMG3)	3	200	40.0	5.31	15	1	屋外	ACP-4-2	FLFY-P140EMG3	1	200	14.0	天井埋込	1	2F	整備室									
						(FLHY-P450SDMG3)	3	200	46.0	5.31	16	1	屋外																		
						(FLHY-P500SDMG3)	3	200	50.0	6.37	16	1	屋外																		
57	13	局舎	ベア	三菱電機	ACP-6	FLZ-ERP140LA3	3	200	12.5	2.33	4	1	屋外	ACP-6	FL-RP140LA10				天井埋込	1	2F	蓄電池室	FLZ-ERP140LH								
58	13	局舎	ベア	日立(アイ)	OACP-1	RAS-AP224CH(改)	3	200	17.6		6	1	屋外	OACP-1	FP-AP265CSFF(改)				床置	1	2F	機械室	外気処理空調機								
59	14	整備場B	ベア	三菱電機	ACP-1	FLZ-ERP112LA3	3	200	10.0	2.04	3.3	1	屋外	ACP-1	RC-RP112KA10				天井吊	1	1F	電気室	FLZ-ERP112KH								
60	14	整備場B	㊤	三菱電機	ACP-2	FLHY-P335DMG3	3	200	33.5	4.99	10	1	屋外	ACP-2-1	FLFY-P56EMG3	1	200	5.6	天井埋込	1	1F	部品庫									
61	14	整備場B	ベア	日立(アイ)	OACP-1	RAS-AP224CH(改)	3	200	21.0		7.5	1	屋外	OACP-1	FP-AP265CSFF(改)				床置	1	1F	機械室	外気処理空調機								
62	24	交付所	ベア	三菱電機	ACP-1	FLZ-ERP112LA3	3	200	10.0	2.04	3.3	1	屋外	ACP-1	FL-RP112LA10				天井埋込	1	1F	交付所	FLZ-ERP112LH								

空調機一覧表

一連番号	建物番号	建物名称	空調区分	製造所	室外機										室内機										備考 セット型番		
					記号	型式番号	電源		定格冷房能力 (kW)	法定冷凍ン	換算馬力 (HP)	台数	設置場所	記号	型式番号	電源		冷房能力 (kW)	設置方式	台数	設置場所						
							相種	電圧 (V)								相種	電圧 (V)				階数	室名					
63	30	久部良監視施設	7F	三菱電機	ACP-1	PUHY-P1000SDMG3	3	200	50.0	6.37	16	1	屋外	ACP-1-1	FLFY-P56EMG3	1	200	5.6	天井埋込	2	1F	事務室					
					(PUHY-P500SDMG3)	ACP-1-2								FLFY-P71EMG3	1							200	7.1	天井埋込	1	1F	空自事務室
					(PUHY-P500SDMG3)	ACP-1-3								FLFY-P140EMG3	1							200	14.0	天井埋込	1	1F	機器室1
						ACP-1-4								FLFY-P90EMG3	1							200	9.0	天井埋込	2	1F	機器室2
						ACP-1-5								FEFY-P112MG3	1							200	11.2	天井埋込	1	1F	機器室2
						ACP-1-6								FLFY-P28EMG3	1							200	2.8	天井埋込	1	1F	整備室
						ACP-1-7								FLFY-P112EMG3	1							200	11.2	天井埋込	2	1F	器材庫
64	30	久部良監視施設	7F	三菱電機	ACP-3	FLZ-ERP112LA3	3	200	10.0	2.04	3.3	1	屋外	ACP-3	FO-RF56KA10			天井吊	1	1F	電気室	PCZX-ERP112KH					
65	30	久部良監視施設	7F	日立(アイワ)	OACP-1	RAS-AP224CH(改)	3	200	22.3		7.5	1	屋外	ACP-3	FO-RF56KA10			天井吊	1	1F	電気室						
66	31	相納監視施設	7F	三菱電機	ACP-1	FLZ-ERP224LA8	3	200	20.0	3.27	7.5	1	屋外	OACP-1	FP-AP265CSFF(改)			床置	1	1F	機械室	外気処理空調機					
67	31	相納監視施設	7F	三菱電機	ACP-2	PUHY-P400DMG3	3	200	40.0	5.31	15	1	屋外	ACP-2-1	FLFY-P36LMG3	1	200	3.6	天井埋込	1	1F	作業室	PCZX-ERP224KH				
													ACP-2-2	PCFY-P160KMG3	1	200	16.0	天井吊	2	1F	機器室1						
68	31	相納監視施設	7F	三菱電機	ACP-4	PUHV-P450DME	3	200	43.9	5.71	15	1	屋外	ACP-4	FFAV-P450DME1			床置	1	1F	機械室	FFHV-P450DME1 B-39					
69	31	相納監視施設	7F	三菱電機	ACP-5	FLZ-ERP140LA3	3	200	12.5	2.33	4	1	屋外	ACP-5	FO-RP140KA10			天井吊	1	1F	蓄電池室	PCZ-ERP140KH					
70		相納監視施設	7F	日立(アイワ)	OACP-1	RAS-AP224CH(改)	3	200	15.7		5	1	屋外	OACP-1	FP-AP265CSFF(改)			床置	1	1F	機械室	外気処理空調機					
71		相納鉄塔A	7F	三菱電機	ACP-1	PUHV-P280DME	3	200	28.2	3.92	10	1	屋外	ACP-1	FFAV-P280DME1			床置	1		鉄塔A作業デッキ	FFHV-P280DME1 A-55					
72		相納鉄塔A	7F	三菱電機	ACP-2	PUHV-P280DME	3	200	28.2	3.92	10	1	屋外	ACP-2	FFAV-P280DME1			床置	1		鉄塔A作業デッキ	FFHV-P280DME1 A-55					
73		相納鉄塔B	7F	三菱電機	ACP-3	PUHV-P224DME	3	200	22.5	3.17	8	1	屋外	ACP-3	FFAV-P224DME			床置	1		鉄塔B作業デッキ	FFHV-P224DME A-55					
74		相納鉄塔B	7F	三菱電機	ACP-4	PUHV-P224DME	3	200	22.5	3.17	8	1	屋外	ACP-4	FFAV-P224DME			床置	1		鉄塔B作業デッキ	FFHV-P224DME A-55					
75		相納鉄塔C	7F	三菱電機	ACP-5	PUHV-P280DME	3	200	28.2	3.92	10	1	屋外	ACP-5	FFAV-P280DME1			床置	1		鉄塔C作業デッキ	FFHV-P280DME1 A-55					
76		相納鉄塔C	7F	三菱電機	ACP-6	PUHV-P280DME	3	200	28.2	3.92	10	1	屋外	ACP-6	FFAV-P280DME1			床置	1		鉄塔C作業デッキ	FFHV-P280DME1 A-55					
77		相納鉄塔D	7F	三菱電機	ACP-7	PUHV-P280DME	3	200	28.2	3.92	10	1	屋外	ACP-7	FFAV-P280DME1			床置	1		鉄塔D作業デッキ	FFHV-P280DME1 A-55					
78		相納鉄塔D	7F	三菱電機	ACP-8	PUHV-P280DME	3	200	28.2	3.92	10	1	屋外	ACP-8	FFAV-P280DME1			床置	1		鉄塔E作業デッキ	FFHV-P280DME1 A-55					
79	26	体育館	7F	日立	ACP-1	RAS-AP335CHV	3	200	30.0	14.03	40	1	屋外	ACP-1	FP-API120CSP	3	200	108	床置	1	1F	機械室					
80	26	体育館	7F	日立	ACP-2	RAS-AP40GB	3	200	3.6	0.80	1.3	1	屋外	ACP-2	RCI-D-CP40K	3	200		天井埋込	1	1F	管理室					
81	26	体育館	7F	日立	ACP-3	RAS-AP224GB	3	200	20	3.19	7.5	1	屋外	ACP-3	FFO-AP224K1	3	200		天井吊	1	1F	電気室					
82	26	体育館	7F	日立(アイワ)	OACP-1	RAS-AP140DGK(改)	3	200	14		4	1	屋外	OACP-1	FFI-AP140KF1	1	200	11.2	天井埋込	1	1F	男子更衣室					

※相納鉄塔作業デッキに設置してある空調室内機は、保護カバーで覆われており、点検実施に際する保護カバーの脱着は、本業務に含まれるものとする。

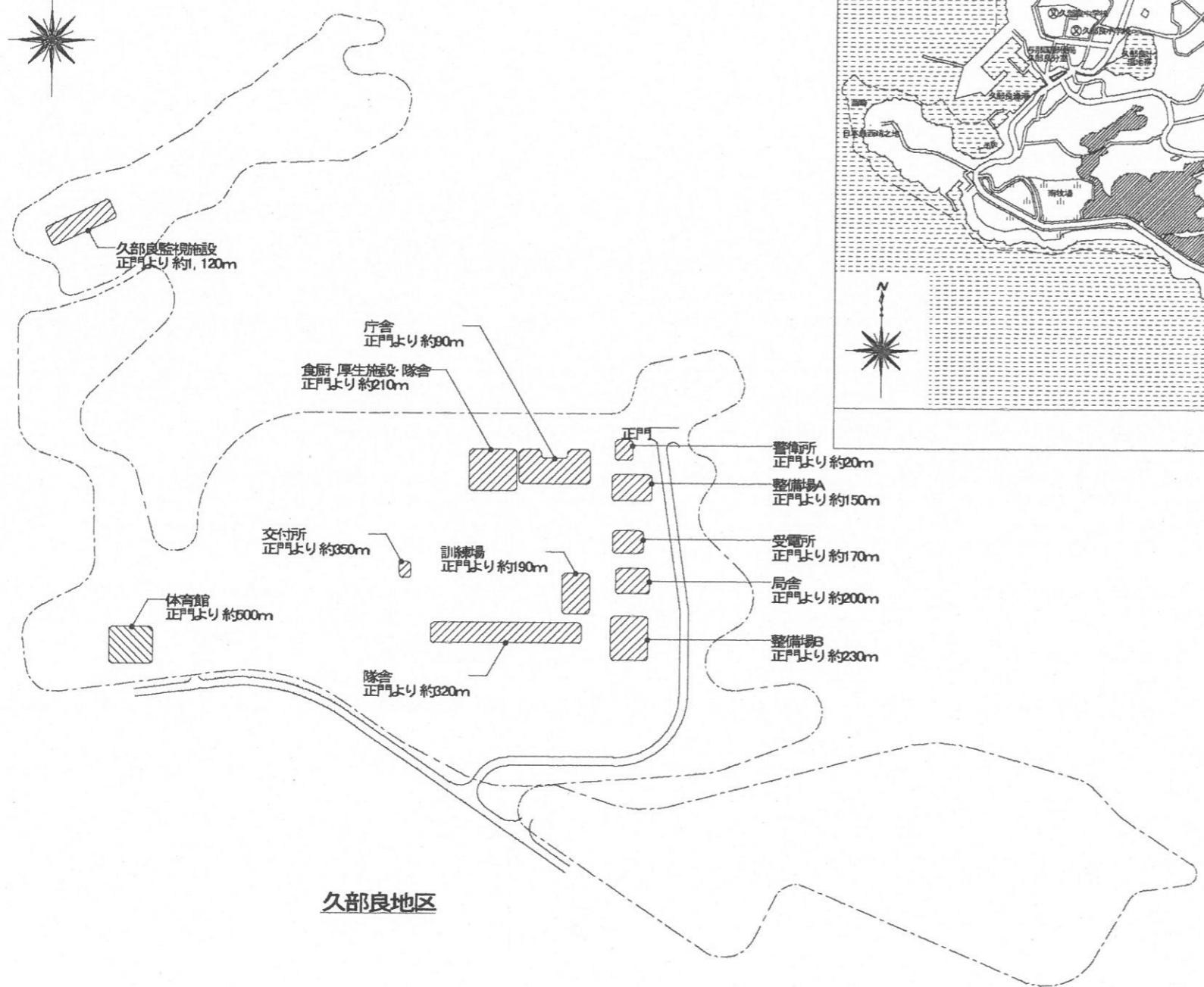
フィルターユニット一覧表

一連番号	建物番号	建物名称	記号	製造所	処理風量 (m³/h)	プレフィルター 初期圧力損失 (Pa)	プレフィルター 最終圧力損失 (Pa)	除塩フィルター 初期圧力損失 (Pa)	除塩フィルター 最終圧力損失 (Pa)	設置方式	台数	設置場所		除塩フィルターろ材		プレフィルターろ材		備考
												階数	室名	ろ材パック型式	数量 (個)	サイズ (mm)	数量 (枚)	
1	1	庁舎	AFU-1	進和テック	980	32	64	59	118	天井吊	1	1F	機械室(西)	FMFR-S9-FH	1	594×289 t=20	1	PAC-1連動
2	1	庁舎	AFU-2	進和テック	2,850	47	94	93	186	天井吊	1	1F	機械室(東)	FMFR-S9-FF	1	594×594 t=20	1	PAC-2連動
3	1	庁舎	AFU-3	進和テック	1,350	44	88	99	198	天井吊	1	1F	機械室(東)	FMFR-S9-FH	1	594×289 t=20	1	PAC-3連動
4	1	庁舎	AFU-4	進和テック	1,320	44	88	96	192	天井吊	1	1F	機械室(西)	FMFR-S9-FH	1	594×289 t=20	1	PAC-4連動
5	1	庁舎	AFU-5	進和テック	1,050	35	70	66	132	天井吊	1	2F	機械室	FMFR-S9-FH	1	594×289 t=20	1	PAC-5連動
6	1	庁舎	AFU-6	進和テック	1,890	31	62	48	96	天井吊	1	2F	機械室	FMFR-S9-FF	1	594×594 t=20	1	PAC-6連動
7	1	庁舎	AFU-7	進和テック	1,890	31	62	48	96	天井吊	1	2F	機械室	FMFR-S9-FF	1	594×594 t=20	1	PAC-7連動
8	1	庁舎	AFU-8	進和テック	880	29	58	50	100	天井吊	1	1F	機械室(西)	FMFR-S9-FH	1	594×289 t=20	1	
9	1	庁舎	AFU-9	進和テック	120	10	20	10	20	天井吊	1	1F	電気室	FMFR-S9-HH	1	289×289 t=20	1	
10	2	食厨・厚生施設 隊舎	AFO-1	進和テック	7,800	15	30	20	40	床置	1	1F	機械室	FMFR-A6-66	6	610×610 t=20	6	ACP-1連動
11	2	食厨・厚生施設 隊舎	AFO-2	進和テック	2,100	11	22	14	28	床置	1	1F	機械室	FMFR-A6-FF	2	594×594 t=20	2	ACP-2連動
12	2	食厨・厚生施設 隊舎	AFO-3	進和テック	13,660	25	50	29	58	床置	1	2F	機械室	FMFR-S9-66	9	610×610 t=20	9	ACP-15連動
13	2	食厨・厚生施設 隊舎	AFO-4	進和テック	9,100	25	50	29	58	床置	1	2F	機械室	FMFR-S9-66	6	610×610 t=20	6	
14	2	食厨・厚生施設 隊舎	AF-1	進和テック	1,240	12	24	25	50	天井埋込	1	1F	事務室	FMFR-S9-FF	1	594×594 t=20	1	OACP-3連動
15	2	食厨・厚生施設 隊舎	AF-2	進和テック	810	10	20	13	26	天井埋込	1	1F	理髪店	FMFR-S9-FF	1	594×594 t=20	1	OACP-9連動
16	2	食厨・厚生施設 隊舎	AF-3	進和テック	810	10	20	13	26	天井埋込	1	1F	隊員クラブ	FMFR-S9-FF	1	594×594 t=20	1	OACP-10連動
17	2	食厨・厚生施設 隊舎	AF-4	進和テック	1,200	11	22	23	46	天井吊	1	1F	非常用糧食庫	FMFR-S9-FF	1	594×594 t=20	1	
18	2	食厨・厚生施設 隊舎	AF-5	進和テック	120	10	20	10	20	天井吊	1	1F	非常用糧食庫	FMFR-S9-HH	1	289×289 t=20	1	
19	2	食厨・厚生施設 隊舎	AF-6	進和テック	1,600	21	42	37	74	天井吊	1	1F	機械室(北)	FMFR-S9-FF	1	594×594 t=20	1	
20	5	隊舎	AFU-1	進和テック	1,350	45	90	99	198	天井吊	1	1F	機械室	FMFR-S9-FH	1	594×289 t=20	1	OACP-1連動
21	5	隊舎	AFU-2	進和テック	2,350	39	78	68	136	天井吊	1	1F	機械室	FMFR-S9-FF	1	594×594 t=20	1	OACP-2連動
22	5	隊舎	AFU-3	進和テック	1,350	45	90	99	198	天井吊	1	2F	機械室	FMFR-S9-FH	1	594×289 t=20	1	OACP-3連動
23	5	隊舎	AFU-4	進和テック	2,120	35	70	58	116	天井吊	1	2F	機械室	FMFR-S9-FF	1	594×594 t=20	1	OACP-4連動
24	5	隊舎	AFU-5	進和テック	1,110	37	74	73	146	天井吊	1	1F	機械室	FMFR-S9-FH	1	594×289 t=20	1	OACP-5連動
25	8	訓練場	AFU-1	進和テック	1,180	39	78	80	160	天井埋込	1	1F	ホール	FMFR-S9-FH	1	594×289 t=20	1	OACP-1連動

フィルターユニット一覧表

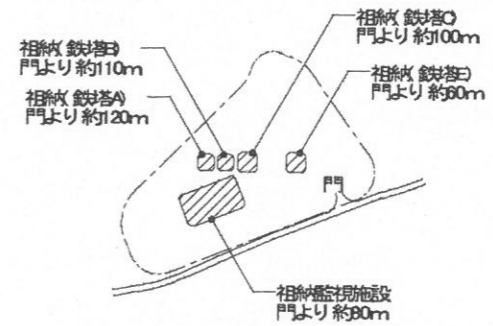
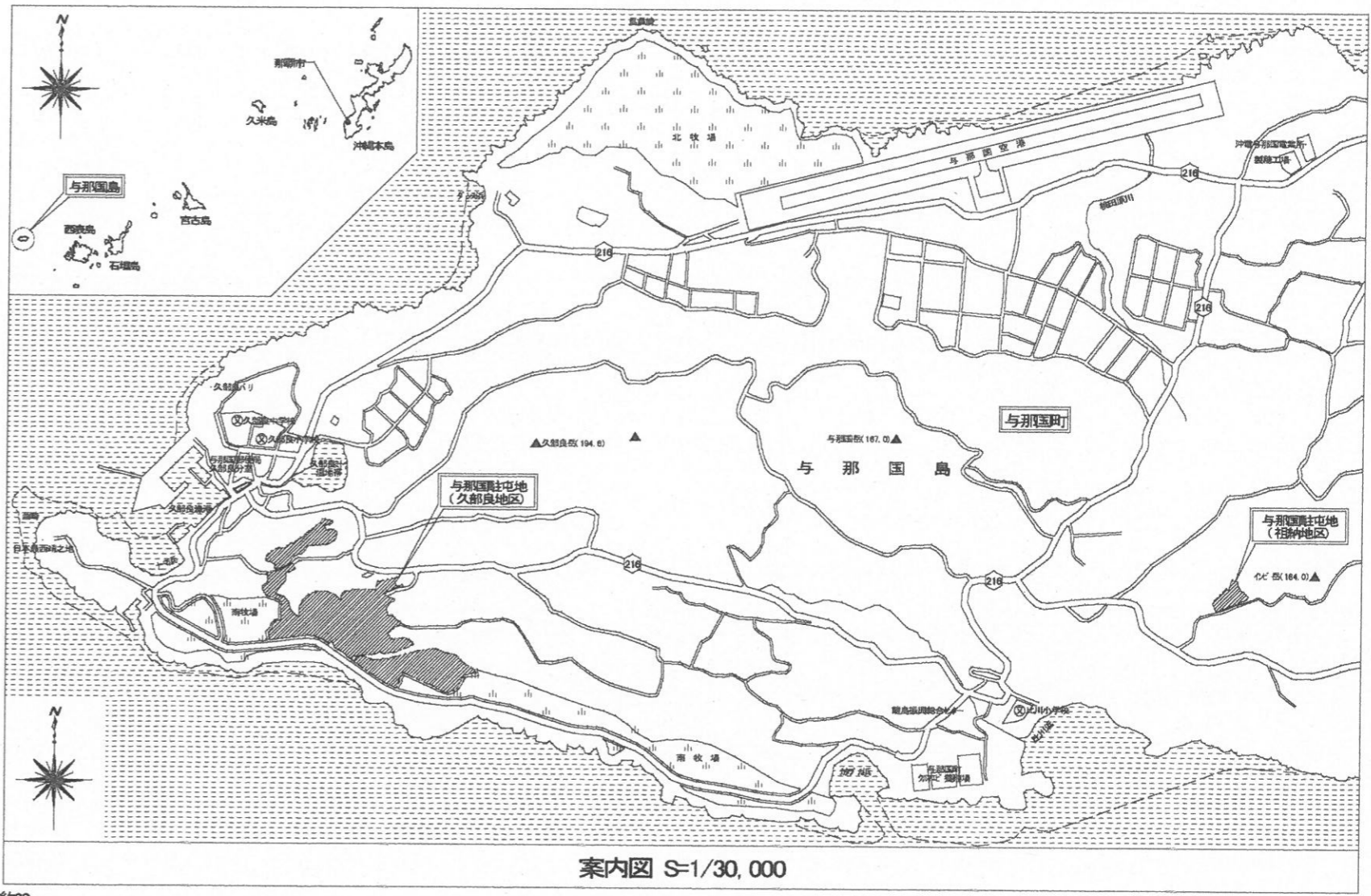
一連 番号	建物 番号	建物名称	記号	製造所	処理風量 (m <sup>3</sup> /h)	プレフィルター 初期圧力損失 (Pa)	プレフィルター 最終圧力損失 (Pa)	除塩フィルター 初期圧力損失 (Pa)	除塩フィルター 最終圧力損失 (Pa)	設置方式	台数	設置場所		除塩フィルターろ材		プレフィルターろ材		備考
												階数	室名	ろ材パック型式	数量 (個)	サイズ (mm)	数量 (枚)	
26	9	警衛所	AFU-1	進和テック	270	25	50	39	78	天井隠蔽	1	1F	控室	RMFR-S9-HH	1	289×289 t=20	1	
27	12	受電所	AFU-1	進和テック	120	10	20	10	20	天井吊	1	1F	電気室	RMFR-S9-HH	1	289×289 t=20	1	
28	13	局舎	AFU-1	進和テック	850	28	56	47	94	天井吊	1	2F	機械室	RMFR-S9-FH	1	594×289 t=20	1	OACP-1連動
29	14	整備場B	AFU-1	進和テック	850	14	28	14	28	床置	1	1F	機械室	RMFR-S9-FF	1	594×594 t=20	1	OACP-1連動
30	24	交付所	AFU-1	進和テック	240	8	16	7	14	天井隠蔽	1	1F	交付所	RMFR-S9-FH	1	594×289 t=20	1	
31	30	久部良監視施設	AFU-1	進和テック	1,330	43	56	96	192	天井吊	1	1F	機械室	RMFR-S9-FH	1	594×289 t=20	1	OACP-1連動
32	31	相納監視施設	AFU-1	進和テック	990	32	64	60	120	床置	1	1F	機械室	RMFR-S9-FH	1	594×289 t=20	1	OACP-1連動
33	26	体育館	AFU-1	三共空調	700	59	196	91	300	床置	1	1F	男子更衣室	RMFR-S9-63	1	610×305 t=20	1	





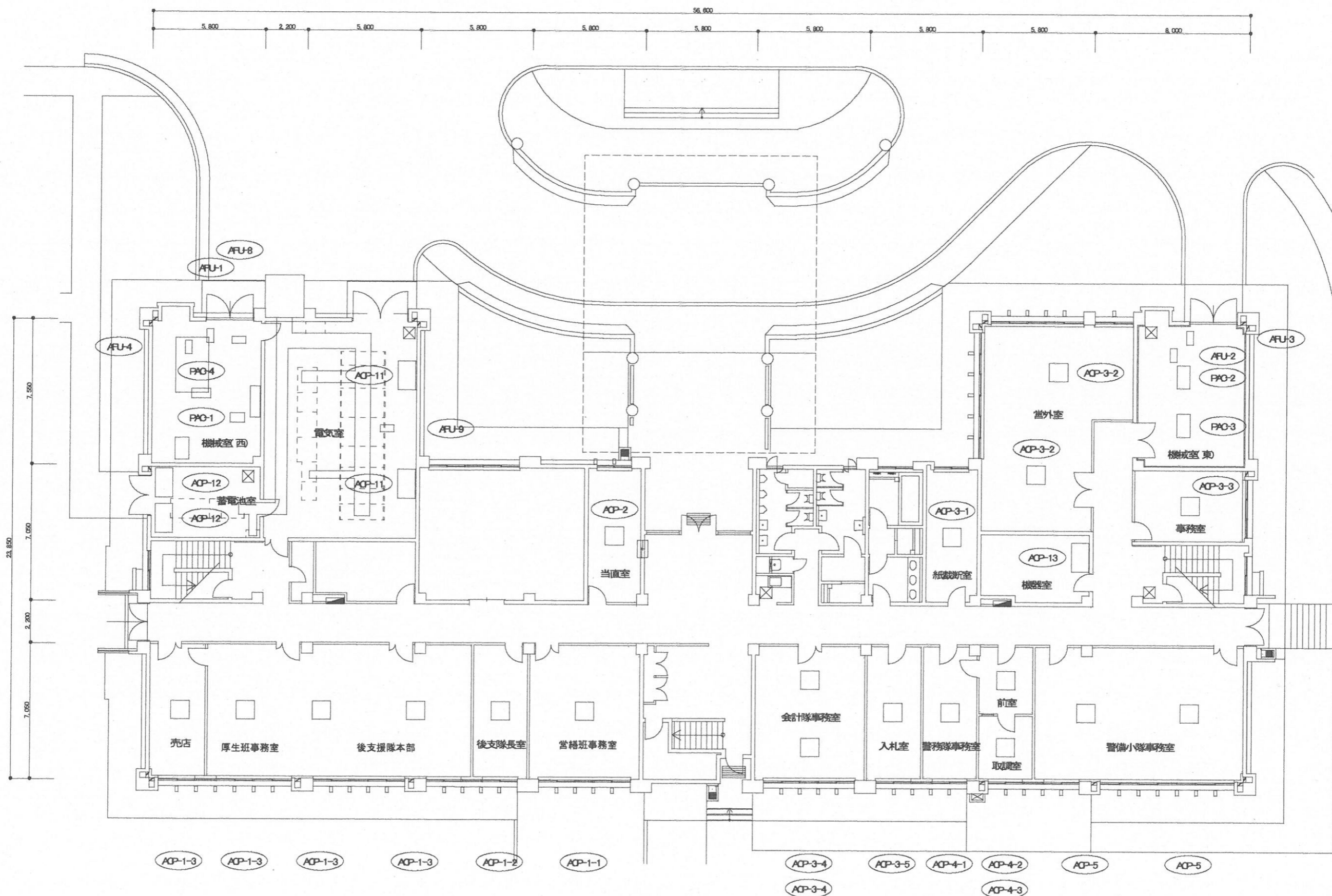
久部良地区

配置図 S=1/X



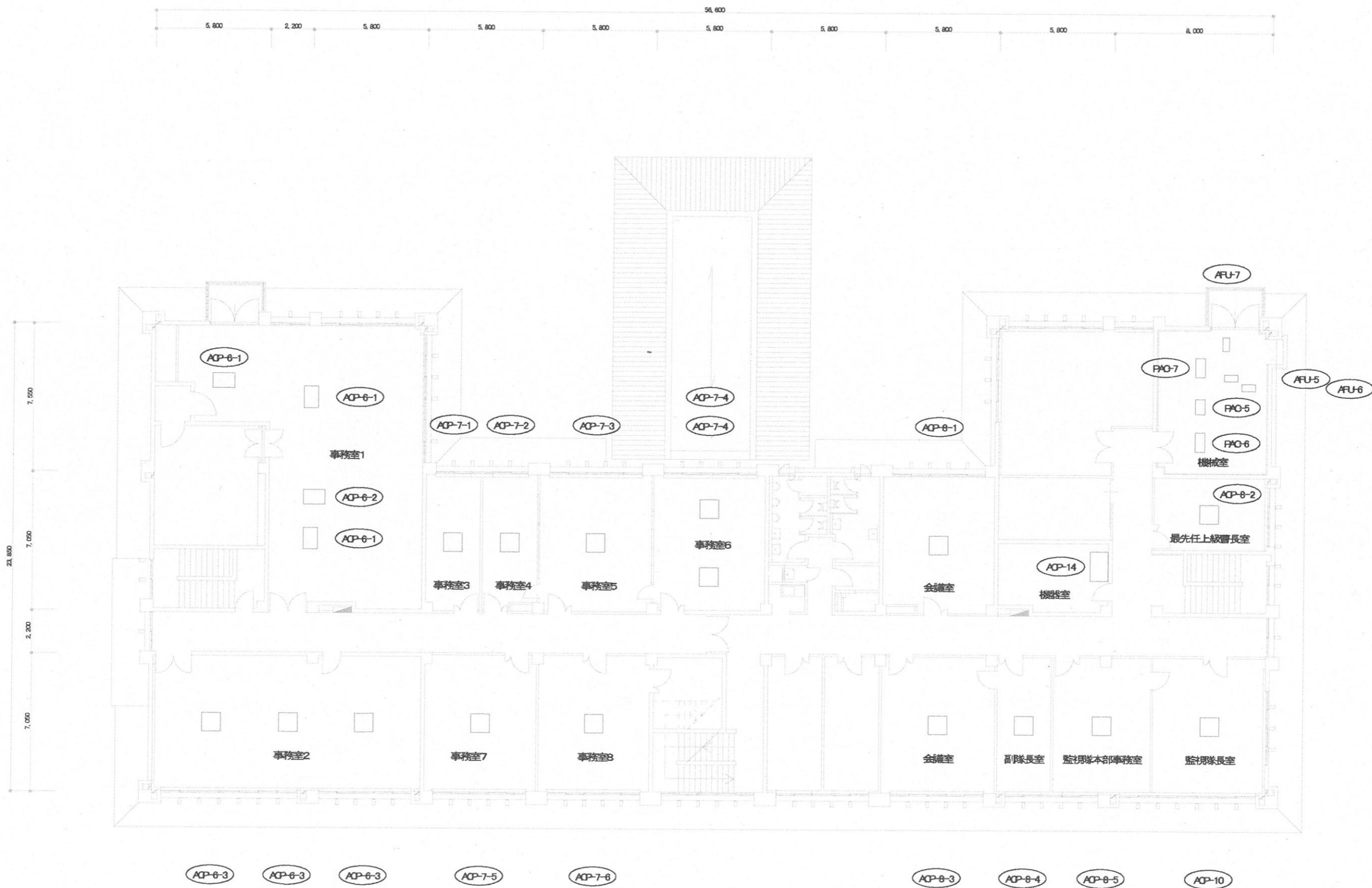
祖納地区

件名	空調機保守点検(シーズンイン点検)	図面番号	9 / 22
図名	案内図・配置図	縮尺	図示
与那国沿岸監視隊 後方支援隊		2021.9.3	



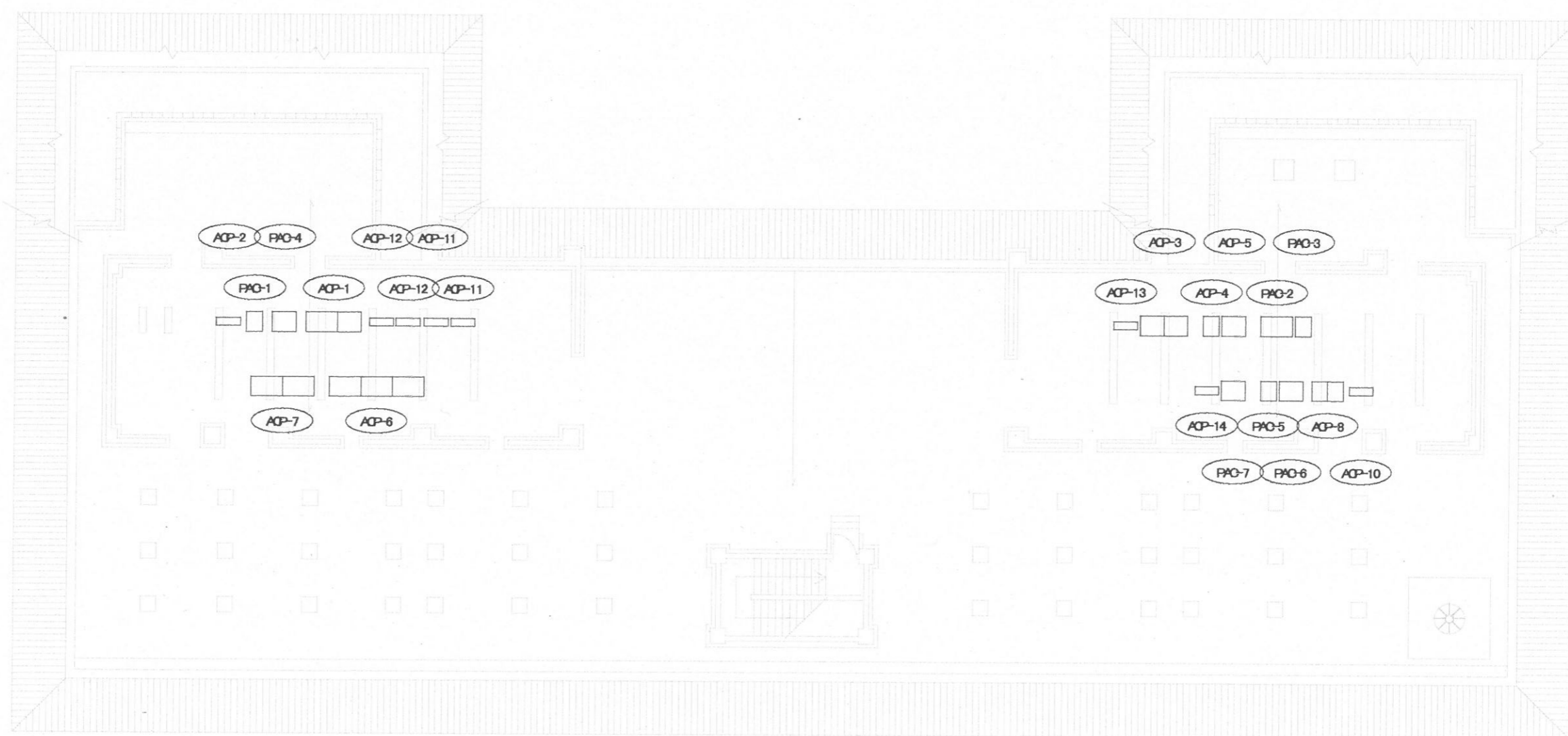
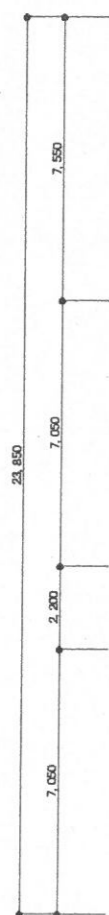
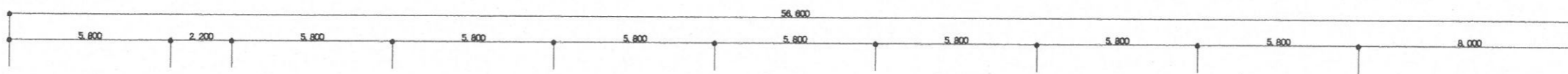
空調設備平面図(庁舎1F) S-1/200

件名	空調機保守点検(シーズンイン点検)	図面番号	10 / 22
図名	空調設備平面図①	縮尺	1/200
与那国沿岸監視隊 後方支援隊		2021.9.3	



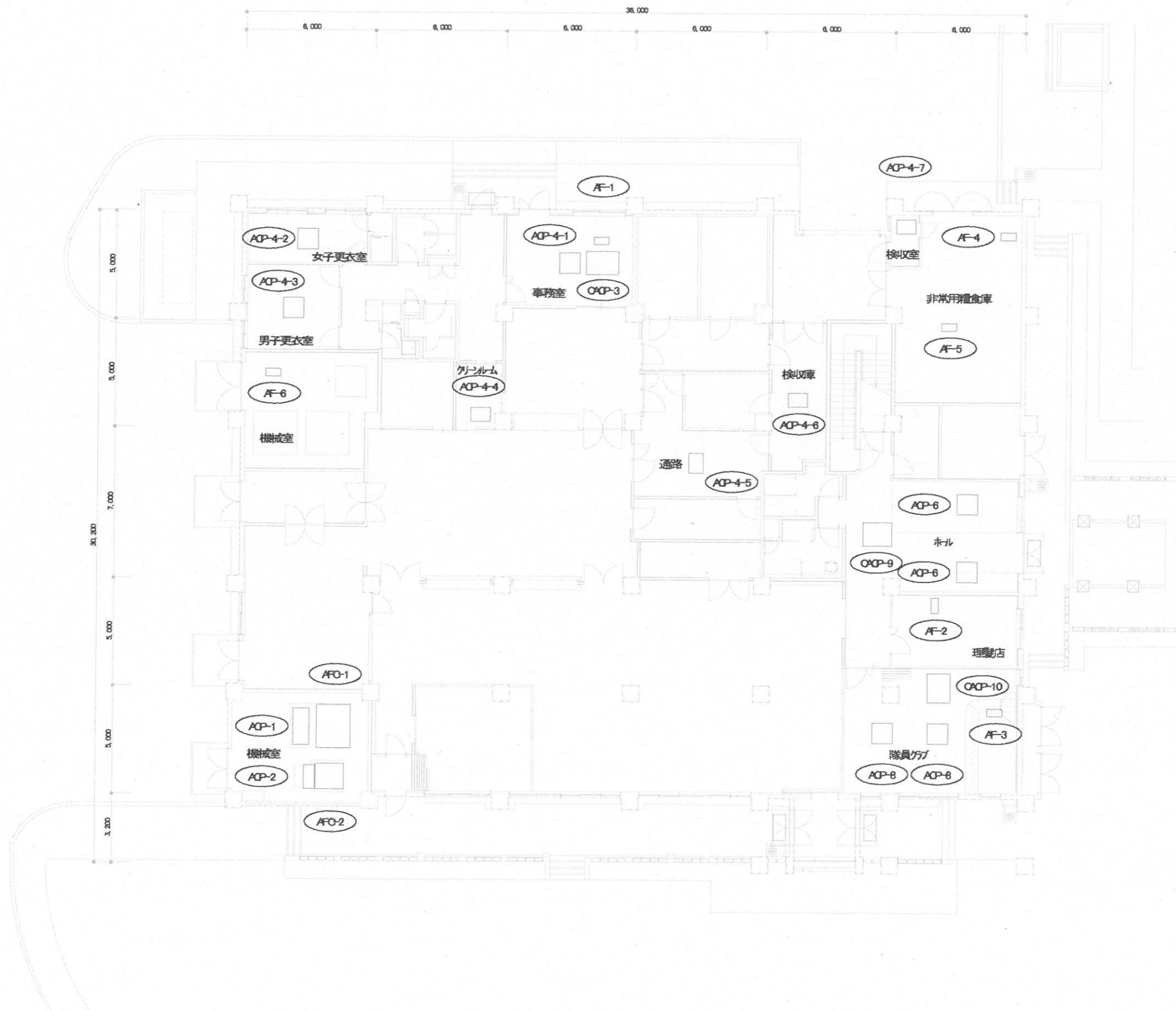
空調設備平面図(倉舎2F) S=1/200

件名	空調機保守点検(シーズンイン点検)	図面番号	11 / 22
図名	空調設備平面図②	縮尺	1/200
与那国沿岸監視隊 後方支援隊		2021.9.3	



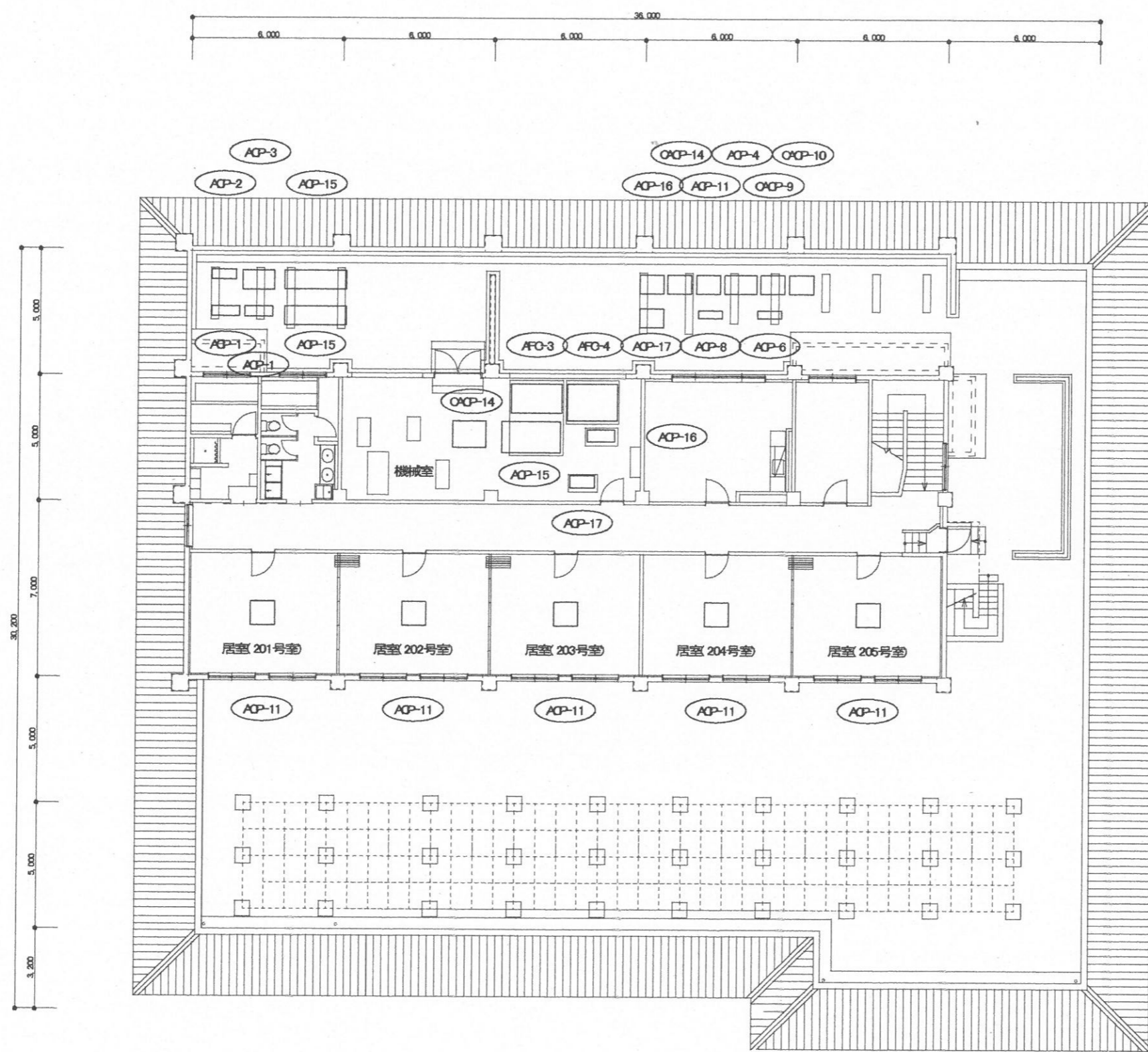
空調設備平面図(庁舎F) S=1/200

件名	空調機保守点検(シーズンイン点検)	図面番号	12 / 22
図名	空調設備平面図③	縮尺	1/200
与那国沿岸監視隊 後方支援隊		2021.9.3	



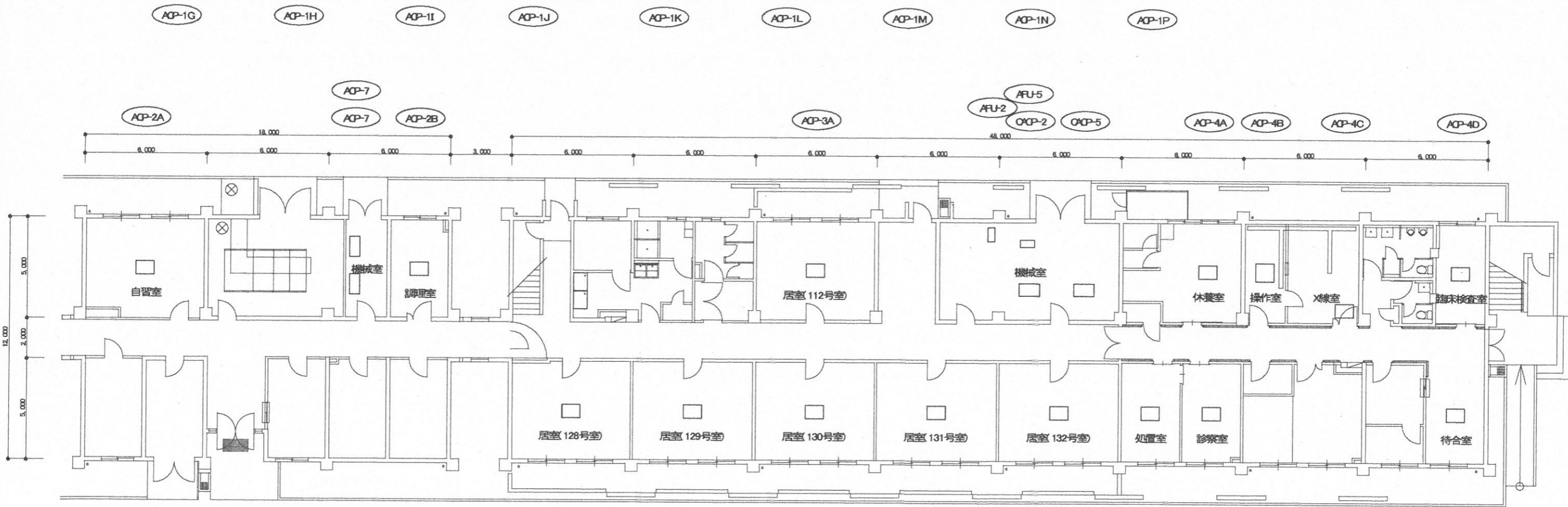
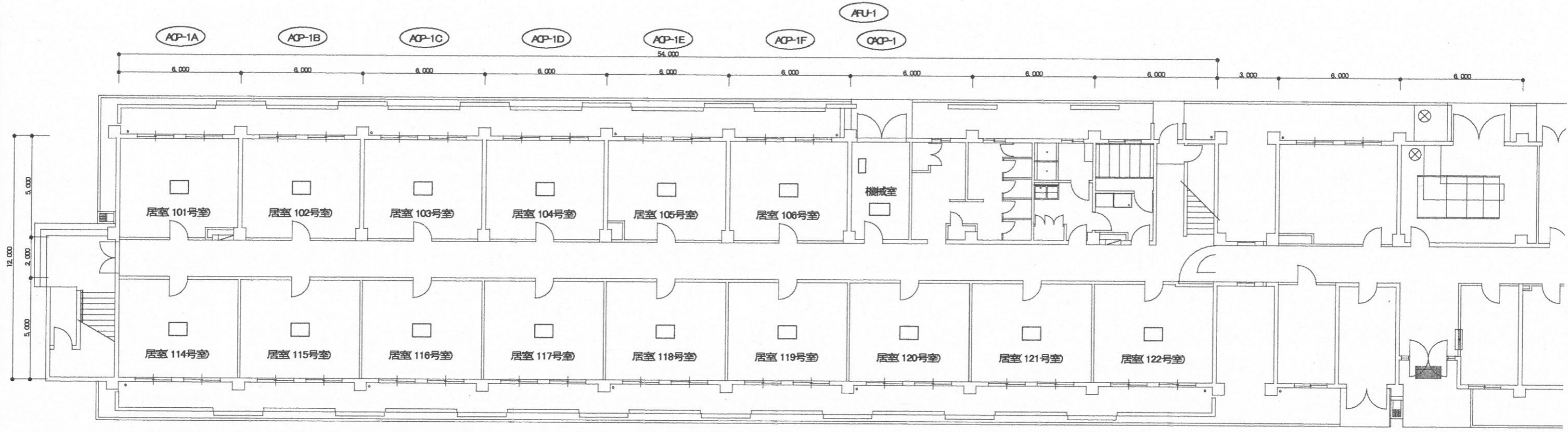
空調設備平面図(食厨・厚生施設・隊舎1F) S-1/200

件名	空調機保守点検(シーズンイン点検)	図面番号	13 / 22
図名	空調設備平面図④	縮尺	1/200
与那国沿岸監視隊 後方支援隊		2021.9.3	



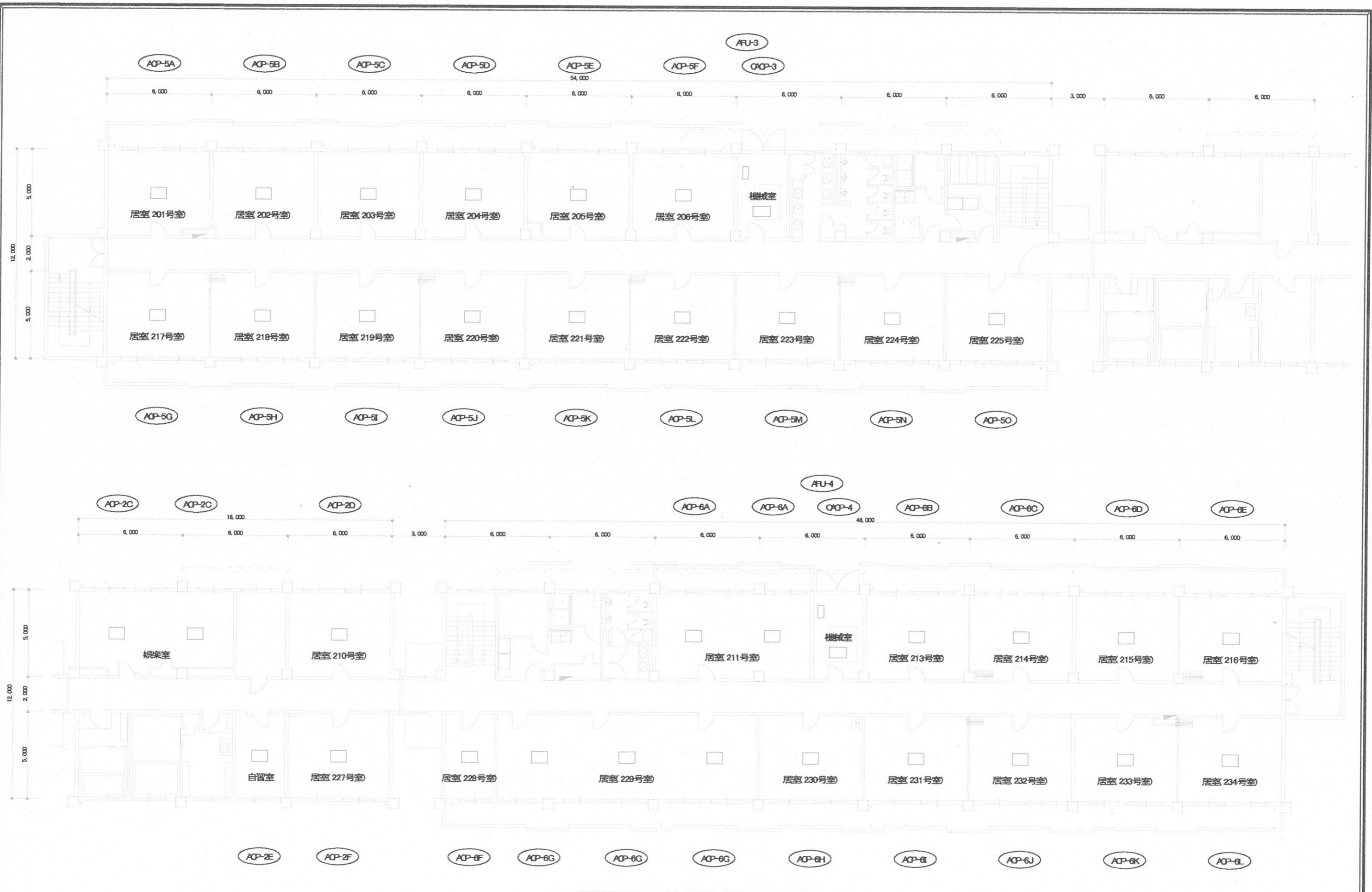
空調設備平面図(食厨・厚生施設・隊舎2F) S=1/200

件名	空調機保守点検(シーズンイン点検)	図面番号	14 / 22
図名	空調設備平面図⑤	縮尺	1/200
与那国沿岸監視隊 後方支援隊		2021.9.3	



空調設備平面図(隊舎1F) S-1/200

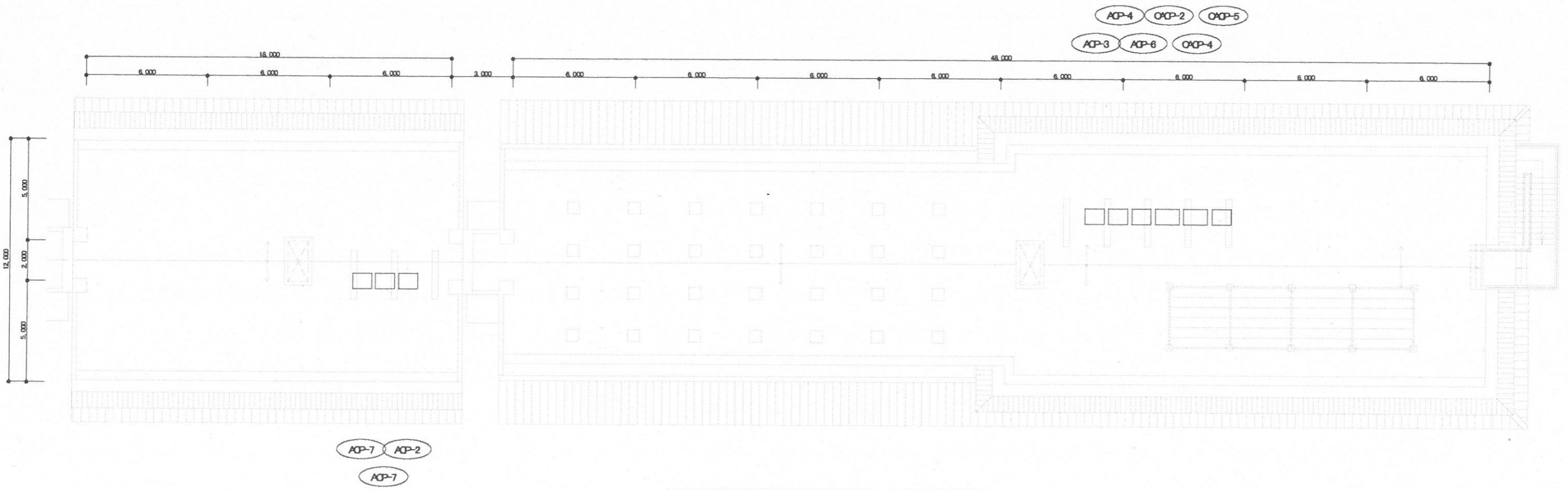
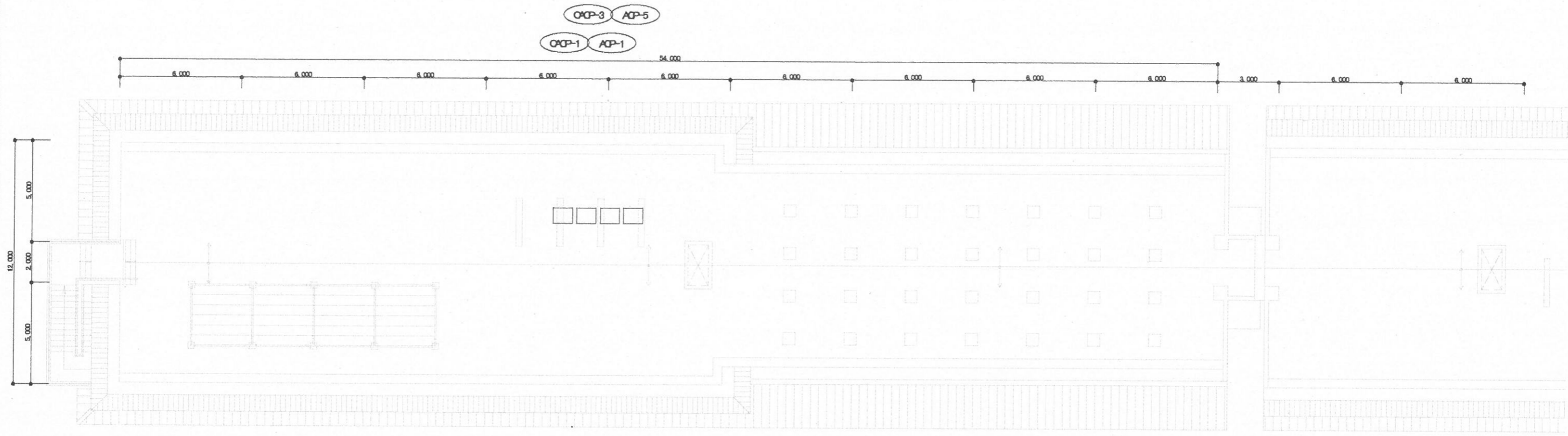
件名	空調機保守点(シーズンイン点検)	図面番号	15 / 22
図名	空調設備平面図⑥	縮尺	1/200
与那国沿岸監視隊 後方支援隊		2021.9.3	



空調設備平面図(隊舎2F) S-1/200

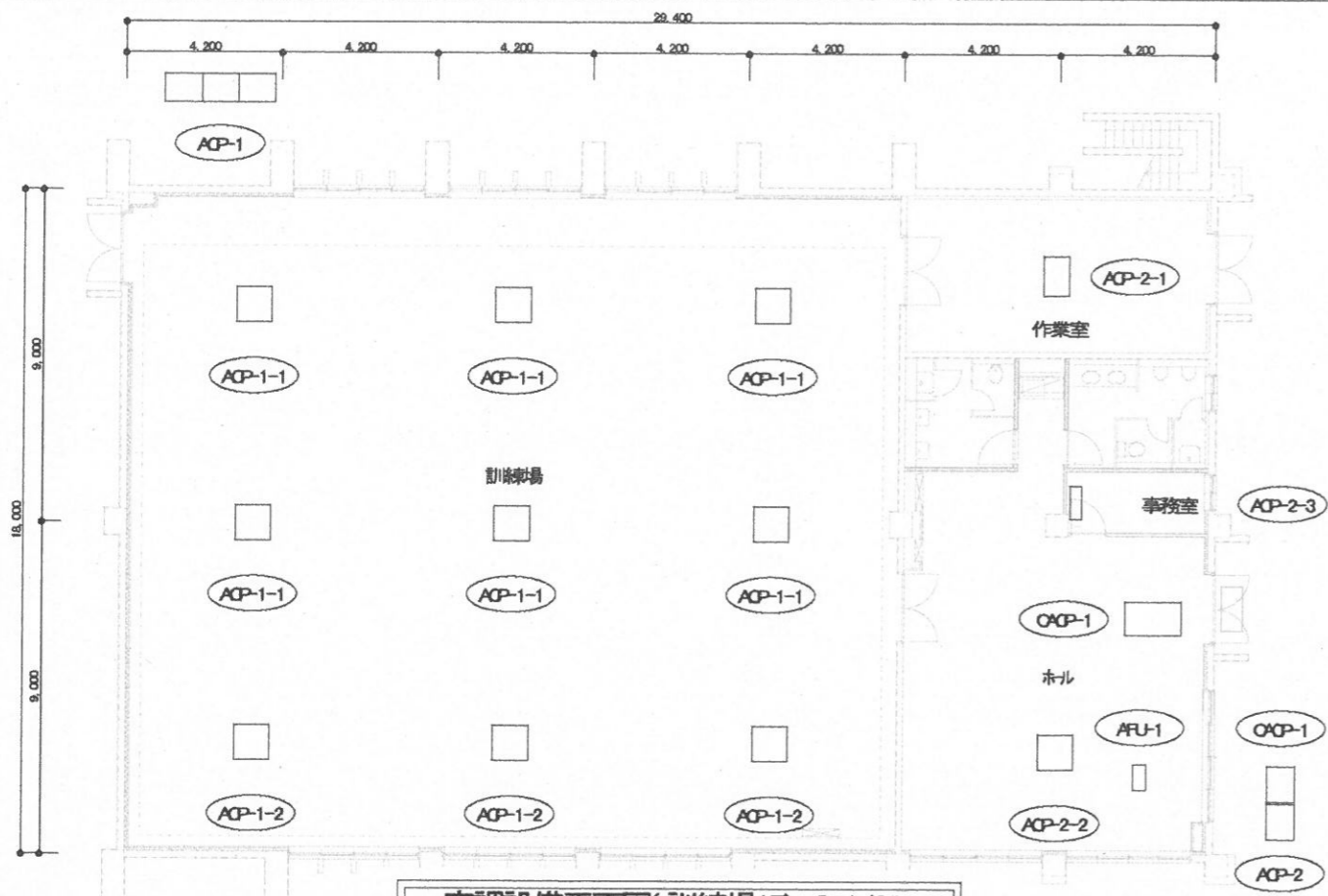
件名	空調機保守点検(シーズンイン点検)	図面番号	16 / 22
図名	空調設備平面図⑦	縮尺	1/200
与那国沿岸監視隊 後方支援隊		2021.9.3	



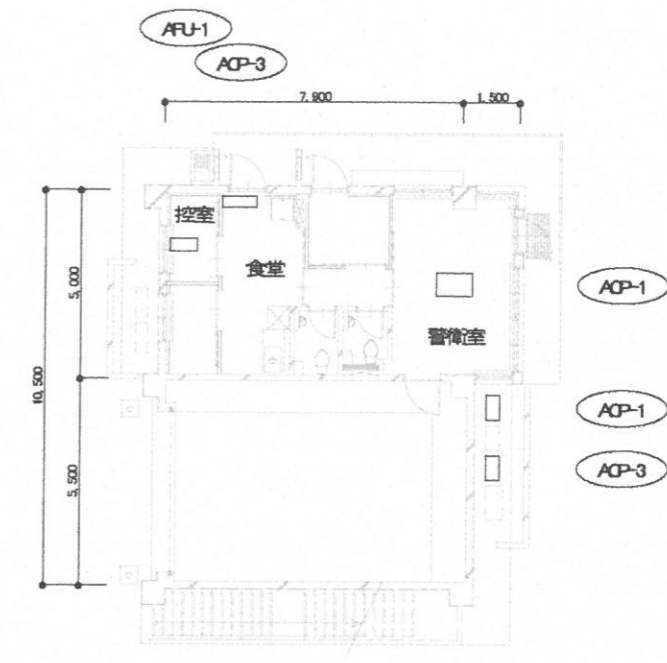


空調設備平面図(隊舎F) S-1/200

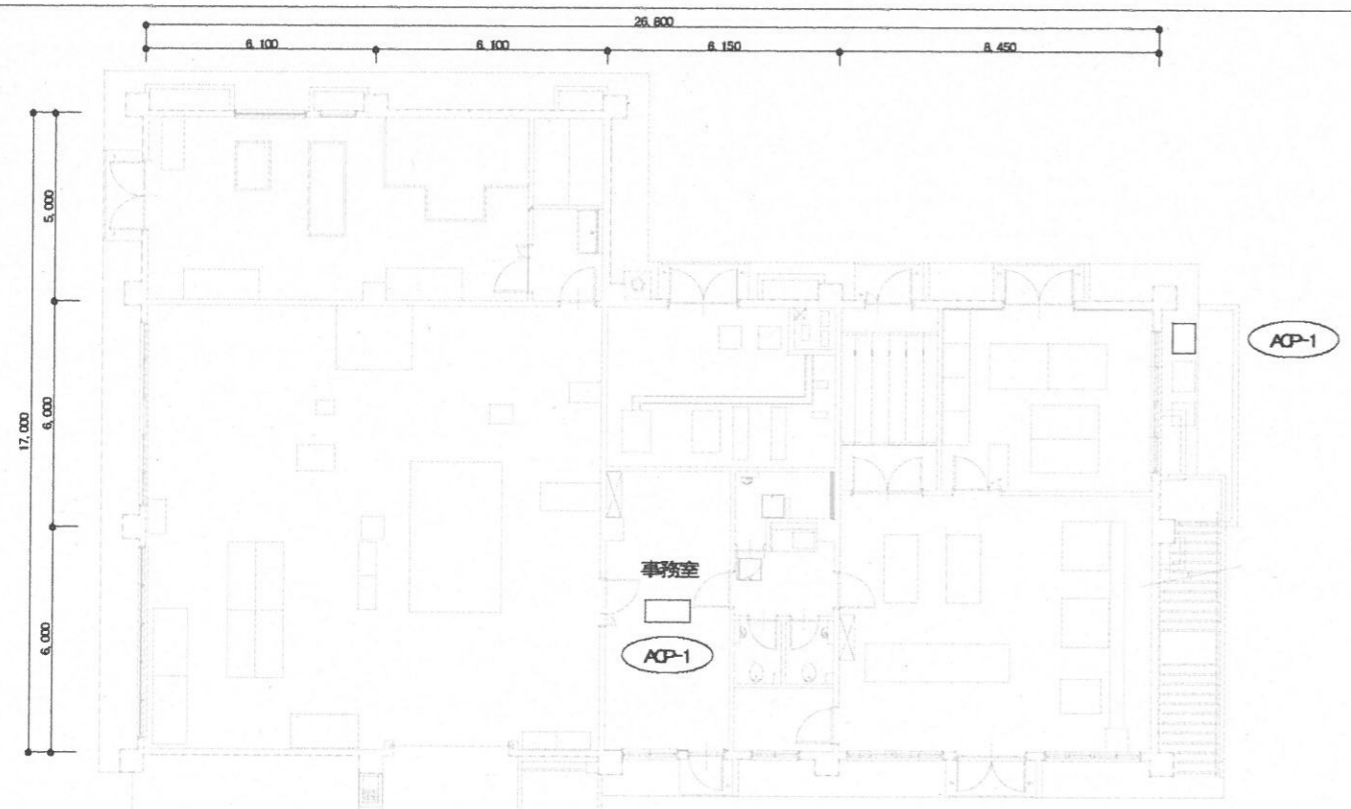
件名	空調機保守点検(シーズンイン点検)	図面番号	17 / 22
図名	空調設備平面図⑧	縮尺	1/200
与那国沿岸監視隊 後方支援隊		2021.9.3	



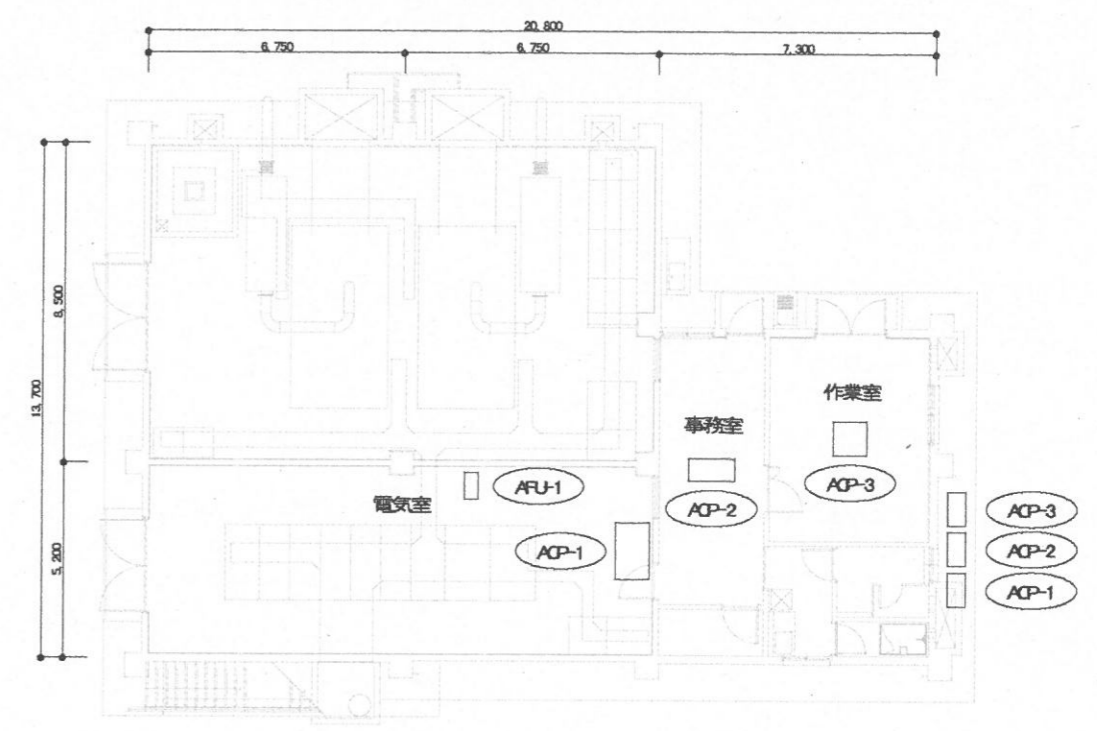
空調設備平面図(訓練場1F) S=1/200



空調設備平面図(警備所1F) S=1/200

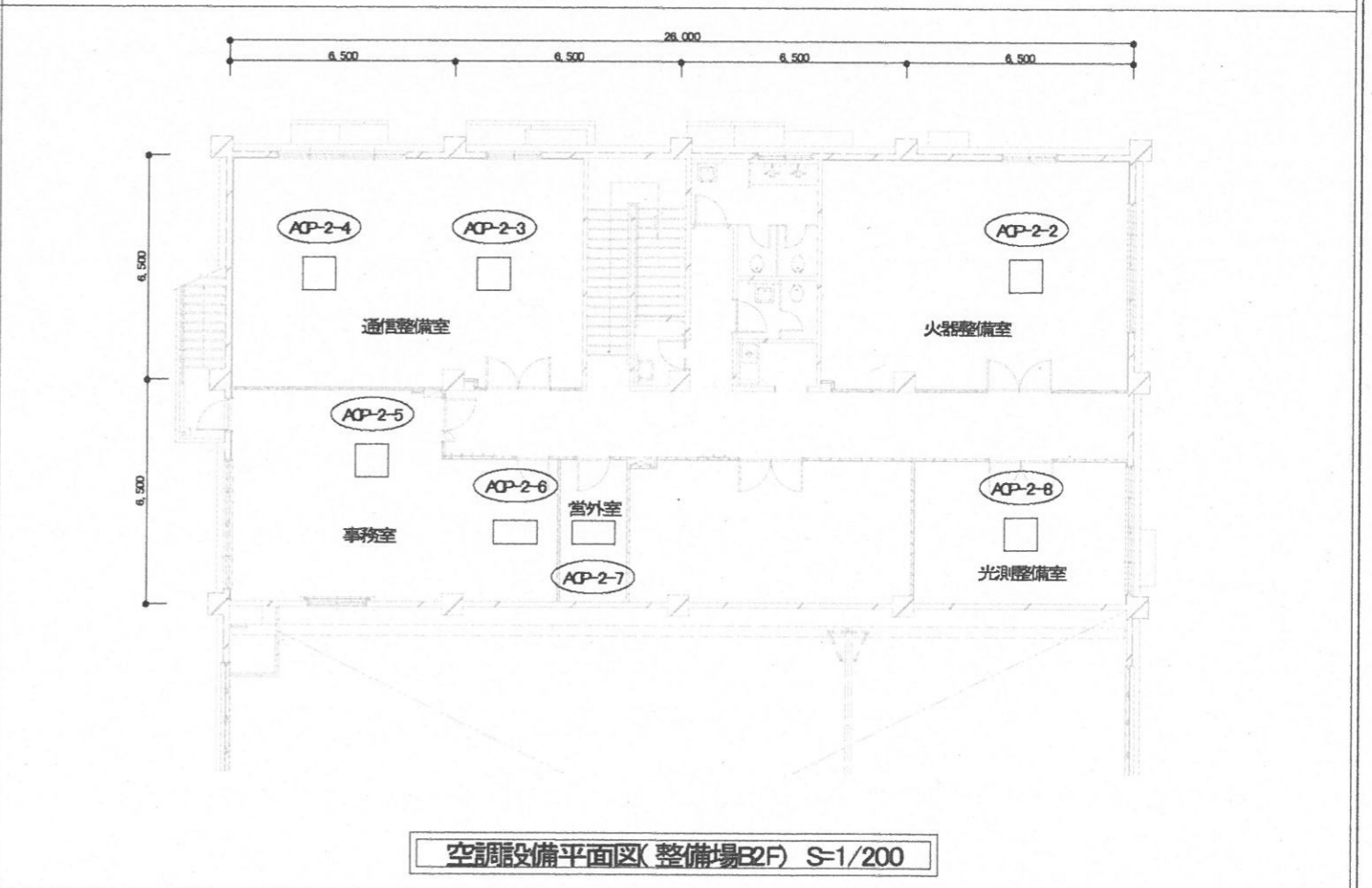
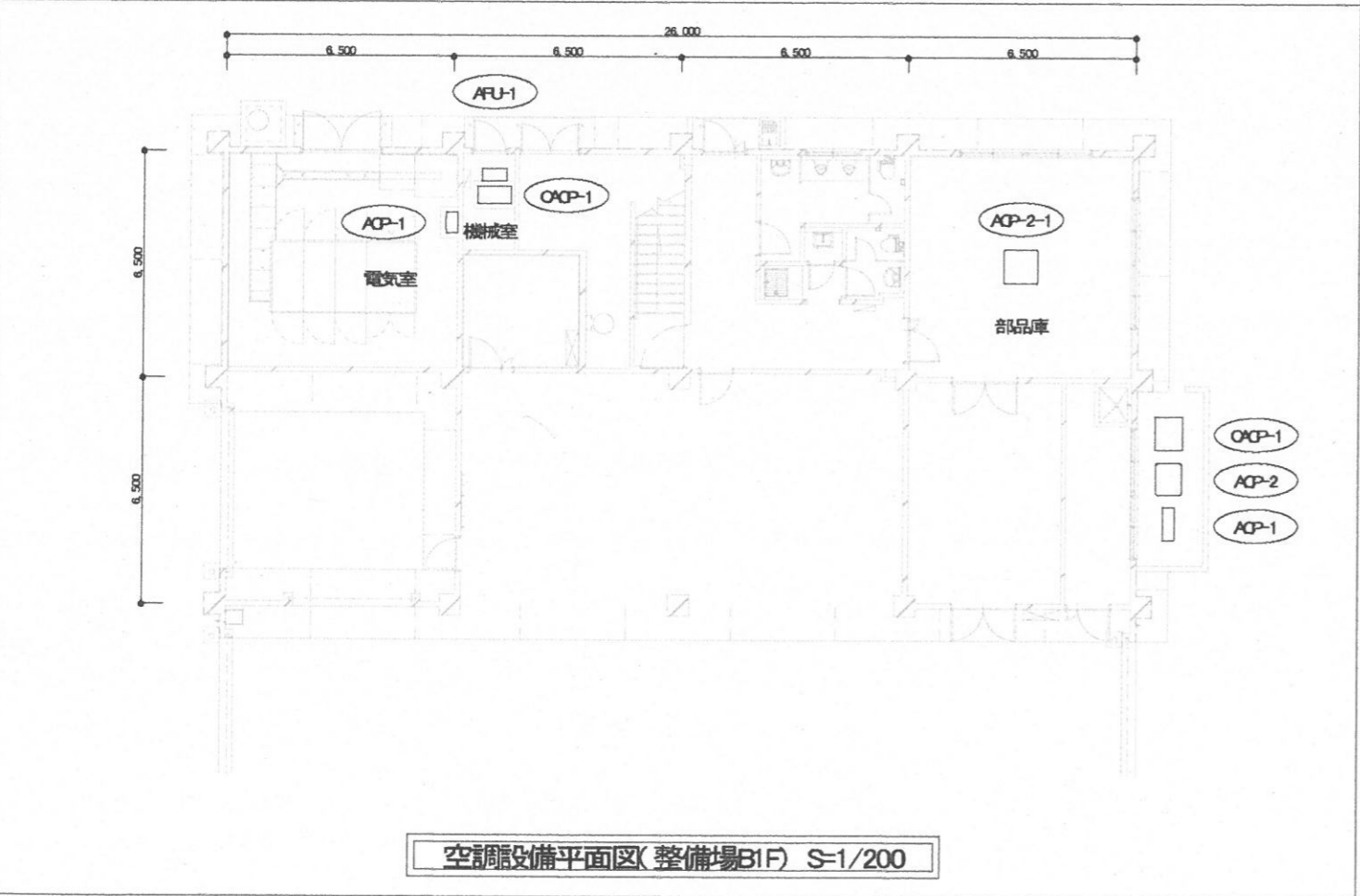
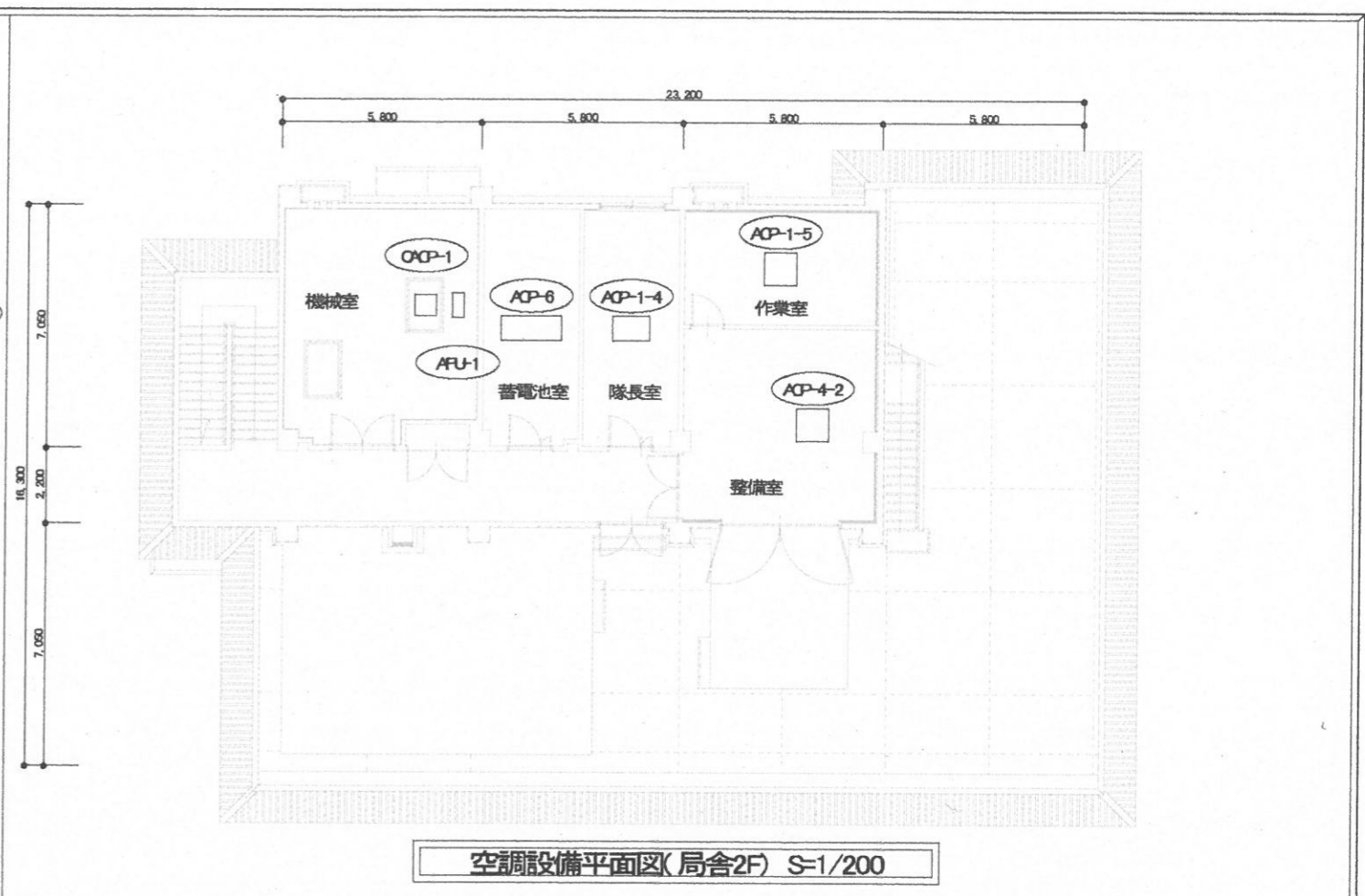
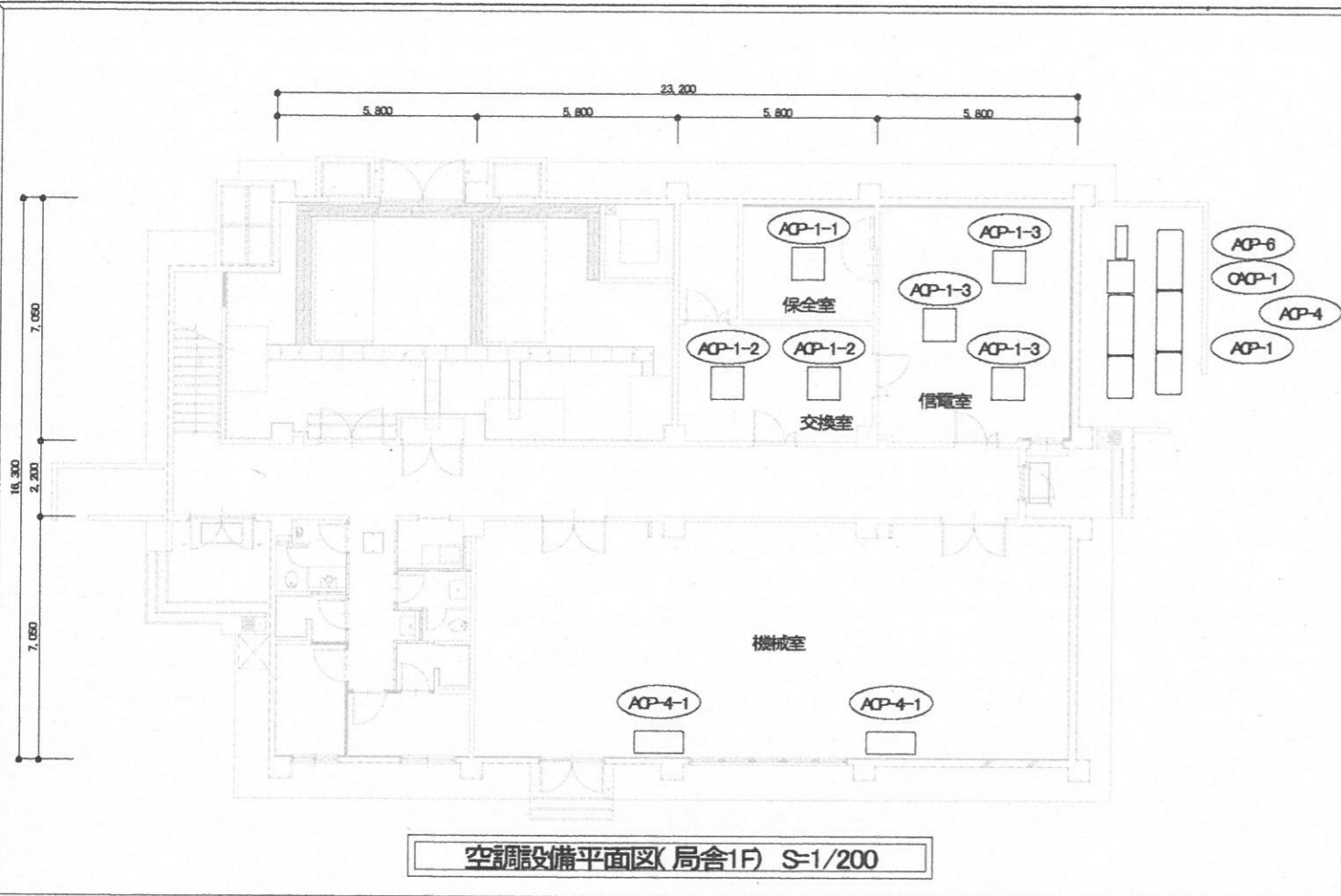


空調設備平面図(整備場A1F) S=1/200

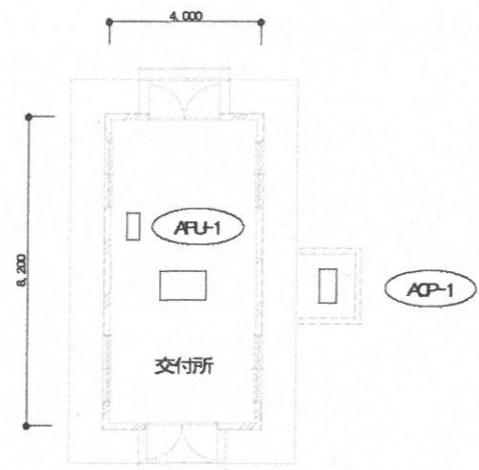


空調設備平面図(受電所1F) S=1/200

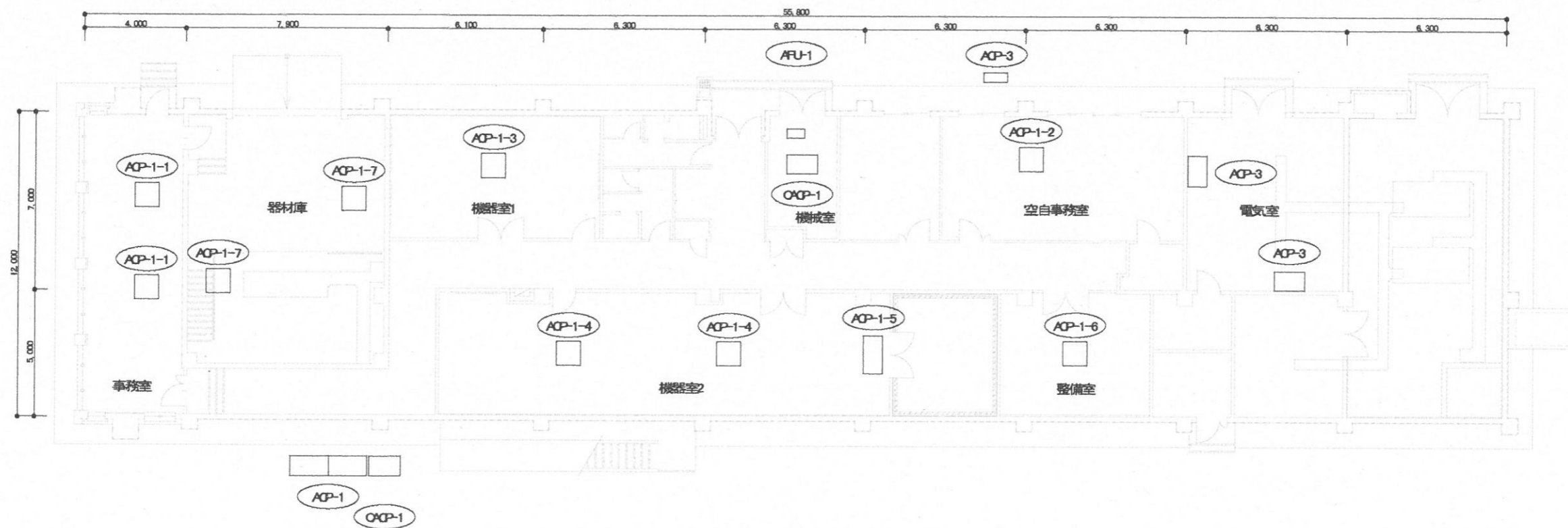
件名	空調機保守点検(シーズンイン点検)	図面番号	18 / 22
図名	空調設備平面図⑨	縮尺	1/200
与那国沿岸監視隊 後方支援隊		2021.9.3	



件名	空調機保守点検(シーズンイン点検)	図面番号	19 / 22
図名	空調設備平面図⑩	縮尺	1/200
与那国沿岸監視隊 後方支援隊		2021.9.3	

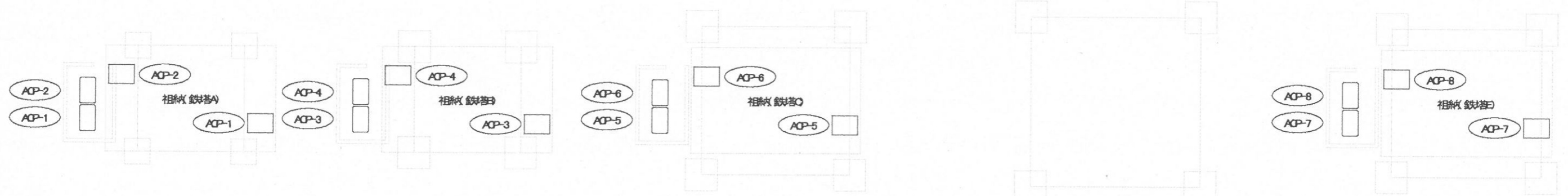
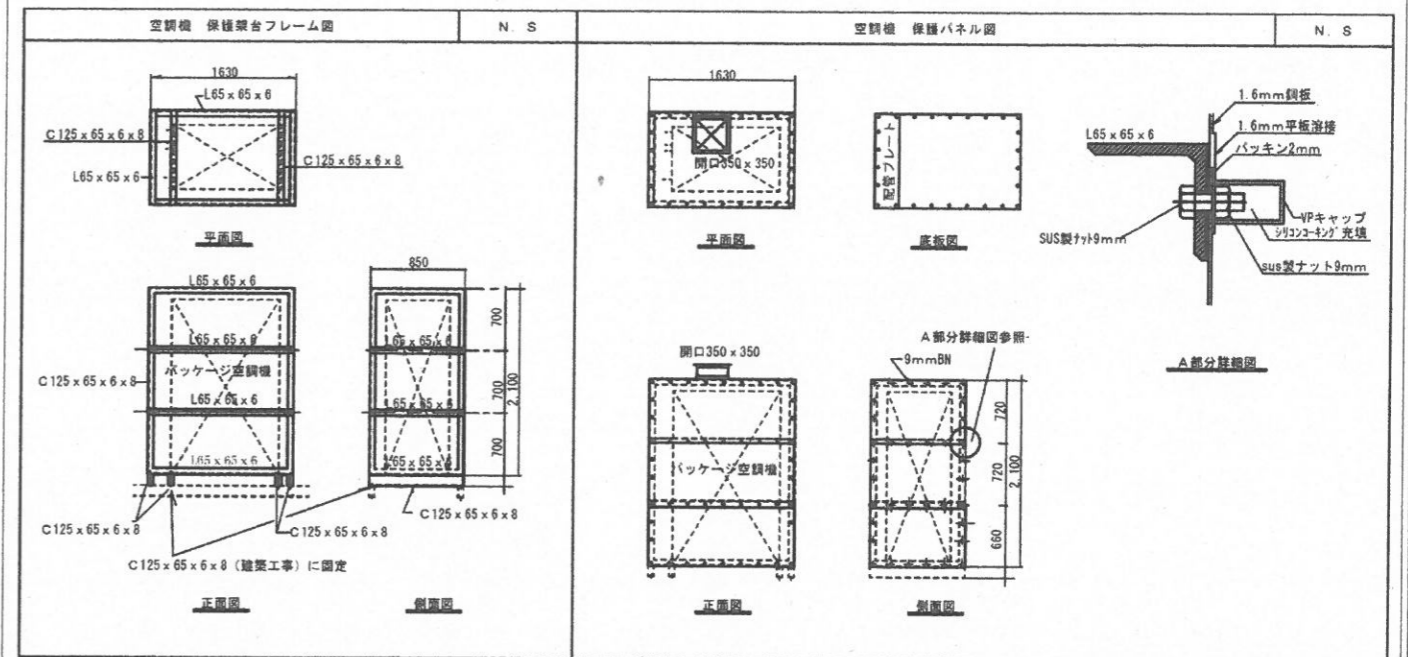
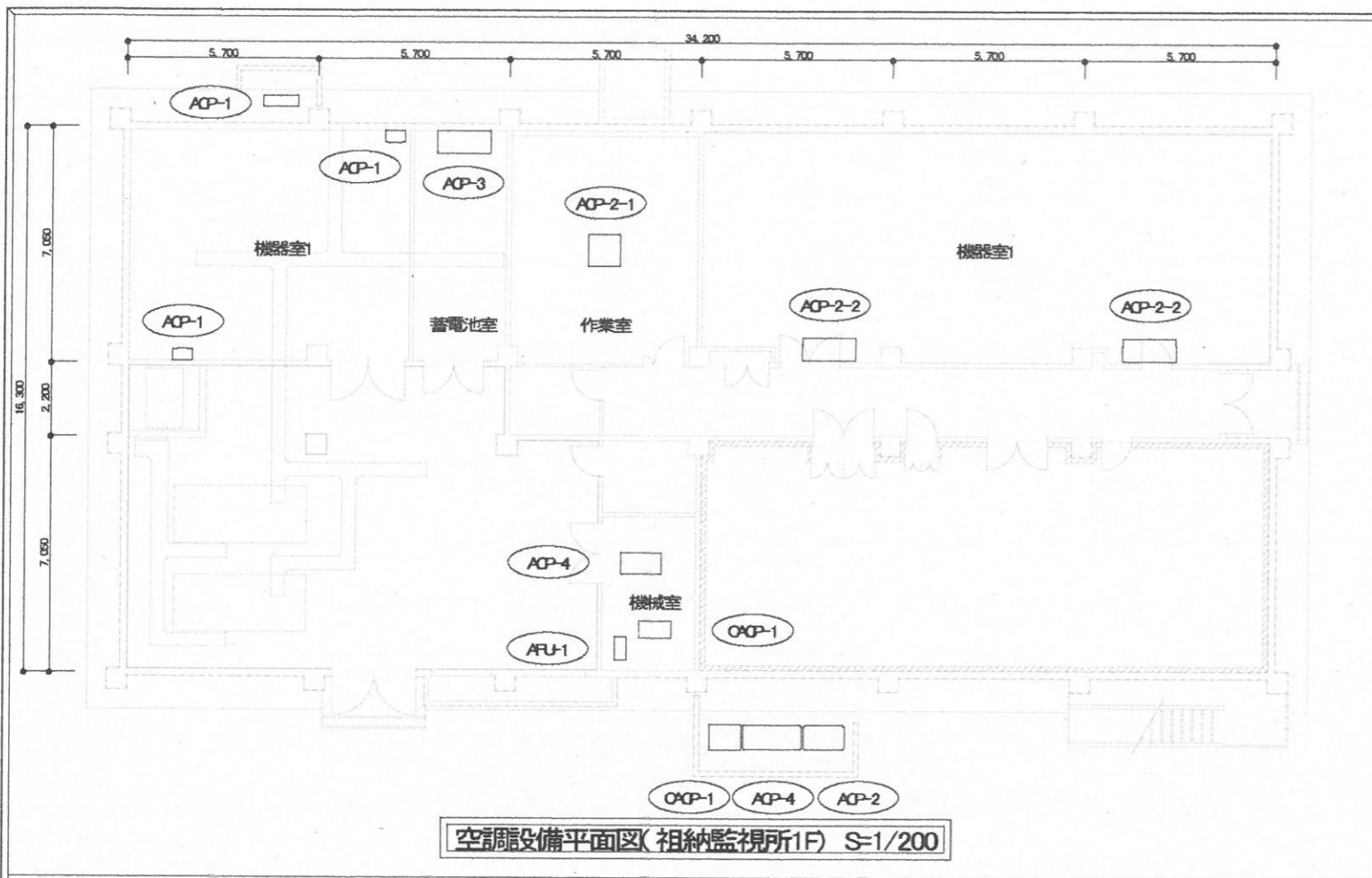


空調設備平面図(交付所1F) S=1/200

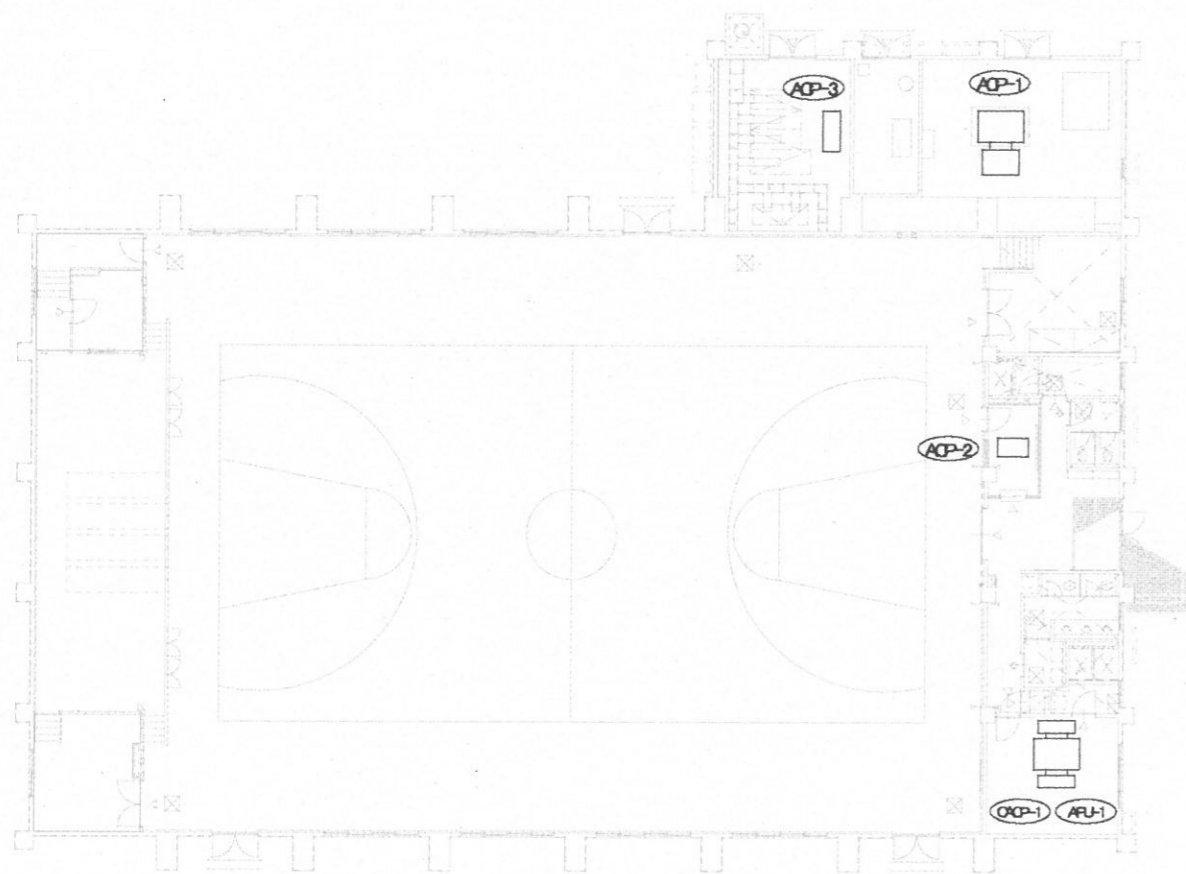


空調設備平面図(久部良監視施設1F) S=1/200

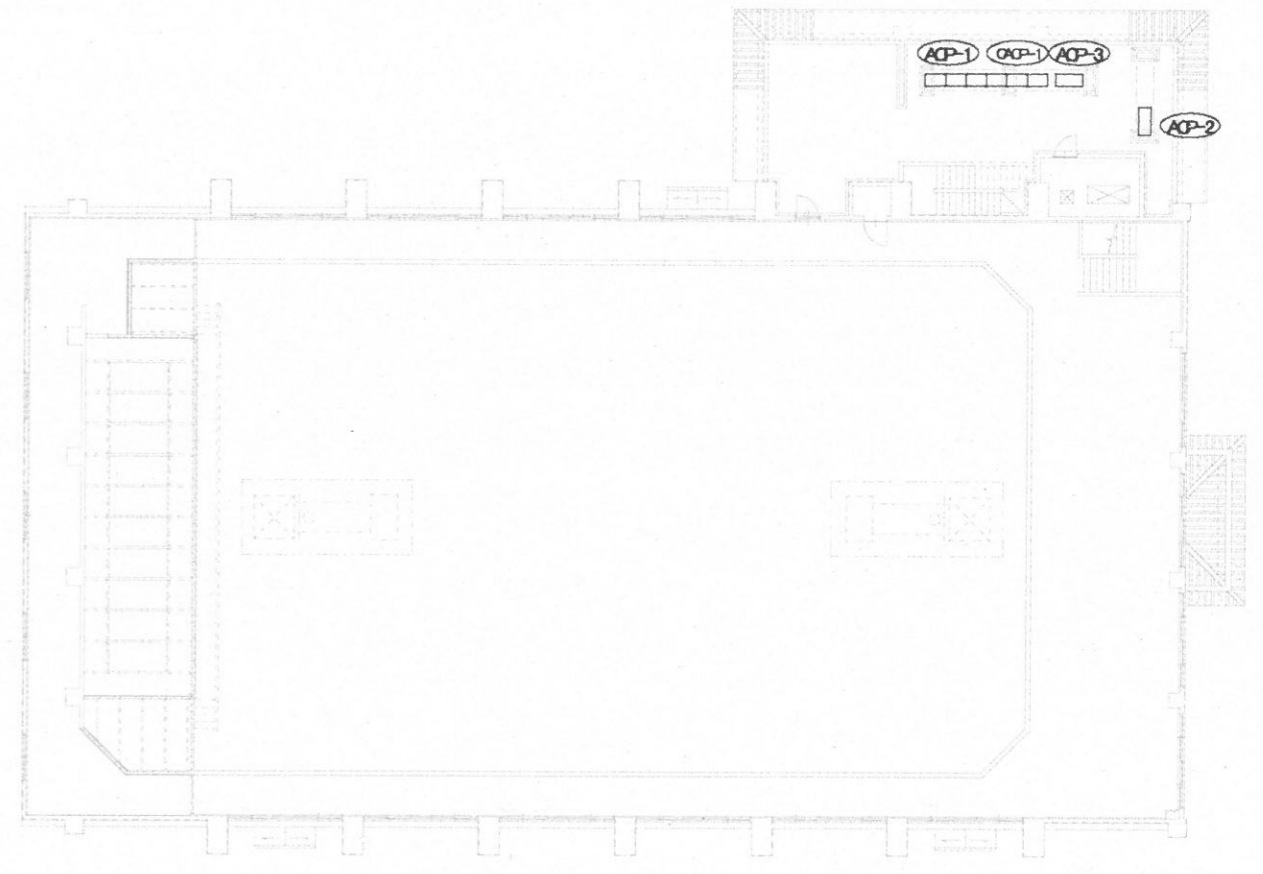
件名	空調機保守点検(シーズンイン点検)	図面番号	20 / 22
図名	空調設備平面図①	縮尺	1/200
与那国沿岸監視隊 後方支援隊		2021.9.3	



件名	空調機保守点検(シーズンイン点検)	図面番号	21 / 22
図名	空調設備平面図⑫	縮尺	1/200
与那国沿岸監視隊 後方支援隊		2021.9.3	



空調設備平面図(体育館(1F)) S=1/300



空調設備平面図(体育館(2F)) S=1/300

件名	空調機保守点検(シーズンイン点検)	図面番号	22 / 22
図名	空調設備平面図⑬	縮尺	1/300
与那国沿岸監視隊 後方支援隊		2021.9.3	