

空調機保守点検 (シーズンオン点検)

件名	空調機保守点検(シーズンオン点検)					図面番号	1 / 22
図名	表紙					縮尺	—
監視隊長	副隊長	後支隊長	営繕班長	管財	工事企画	設計製図	
							
与那国沿岸監視隊 後方支援隊						2021. 4. 27	

特記仕様書

- 1 件名
空調機保守点検(シーズンオン点検)
- 2 場所
沖縄県八重山郡与那国町与那国3765-1 陸上自衛隊与那国駐屯地
- 3 概要
 - (1) 空気調和機シーズンオン点検・・・103組
 - (2) フィルターユニット 保守点検及びプレフィルターろ材取替・・・33台
- 4 一般事項
 - (1) 本作業において特記仕様書及び図面に記載されていない事項は、国土交通省大臣官房官庁営繕部監修・建築保全業務共通仕様書(平成25年版)による。
 - (2) 受注者は設計図書及び現地において、相違・疑義あるいは不明な点が生じた場合は、監督官と協議しその指示に従う。
 - (3) 役務中における火災予防、労働安全及び在来施設等の保護には、十分注意を払うものとし、汚破損した場合は、受注者の責任において速やかに原形に復旧する。
 - (4) 受注者は現場の整理整頓、清掃を実施する。
 - (5) 入出門及び交通規制等、駐屯地内での行動は、駐屯地諸規則及び監督官の指示に従う。
 - (6) 本役務に際して本設計図書に明記なき事項についても施工上当然処置すべき事項は、受注者の負担で実施する。
 - (7) 本役務の写真は、カメラ(カラー)又はデジタルカメラ(総画素数80万画素数以上及びファイル形式JPEG)を使用し、着手前、施工中、完成時及び監督官の指示するところを撮影し、監督官に提出する。
 - (8) 本役務に際し、資格を必要とする作業等については、その資格の免状の写しを監督官に提出する。
- 5 特記事項
 - (1) 点検を実施する空調機の設置場所及び種類等は、図面番号4～7『空調機一覧表』による。
 - (2) 点検を実施するフィルターユニットの設置場所及び種類等は、図面番号7、8『フィルターユニット一覧表』による。なお、取替に必要なプレフィルターろ材は官給品を支給するものとし、支給する資材は下表による。

	名称	規格	支給数量	備考
1	プレフィルター	t=20mm 1.6m×20m巻	2本	

- (3) 保守の範囲
点検の結果に応じ実施する保守の範囲は、次のとおりとする。
 - (ア) 汚れ、詰まり、付着等がある部品又は点検部の清掃
 - (イ) 取付け不良、作動不良、ずれ等がある場合の調整
 - (ウ) ボルト、ねじ等で緩みがある場合の増締め
 - (エ) 次に示す消耗部品の交換又は補充
 - ① 潤滑油、グリス、充填油等
 - ② ランプ類、ヒューズ類
 - ③ ヌッキン、ガスケット、Oリング類
 - ④ 精製水
 - (オ) 接触部分、回転部分等への注油
 - (カ) 軽微な損傷がある部分の補修
 - (キ) 塗装(タッチペイント)
 - (ク) その他特記で定めた事項

- (4) 点検及び保守等の実施
 - ア 点検に際し、あらかじめ監督官から劣化及び故障状況を聴取し、点検の参考とする。
 - イ 点検は、原則として目視、接触又は軽打等により行う。
 - ウ 測定を行う点検は、定められた測定機器又は当該事項専用の測定機器を使用する。
 - エ 異常を発見した場合には、同様な異常の発生が予想される箇所の点検を行う。
 - オ 本役務の点検結果報告書を1部提出し、異常を発見した場合は速やかに監督官に報告すると共に、報告書に明記する。
 - カ 空気調和機の点検項目及び点検内容は下表による。

点検項目	点検内容	備考
1. 基礎・固定部	① 亀裂、沈下等の以上の有無を点検する。 ② 固定金具の劣化及び固定ボルトの緩みを点検する。 ③ 防振材、ストッパー等の劣化の有無を点検する。	
2. 外観の状況	腐食、変形、破損等の有無を点検する。	
3. 水系統		
a. 加湿用給水	漏れ及び汚れのないことを確認する。	
b. ドレン排水	本体のドレン排水確認を行い、支障のないことを確認する。	
4. 電気系統		
a. 端子	緩み及び変色の有無を点検する。	
b. 操作盤	盤内の汚れ、異物の付着、緩み及び変形の有無を確認する。	
c. クランクケースヒーター	通電、発熱状態の異常のないことを点検する。	
5. 送風機		
【室外機を含む】		
a. Vベルト	緩み、亀裂、摩耗等の有無を点検する。	
b. 軸受	異常音、異常振動等の有無を点検する。	
6. エアフィルター		
a. ろ材	詰まり、損傷等の有無を点検する。	
b. 枠	変形、腐食等の有無を点検する。	
7. 冷媒系統	① ハス漏れの有無を点検する。 ② 配管の損傷等の有無を点検する。	
8. 熱交換器	ファンコイル及び凝縮器の汚れ、損傷等の有無を点検する。	
9. 加湿器	① 作動の良否を点検する。 ② 汚れ、損傷等の有無を点検する。	
10. 自動消音器	温度及び湿度が設定値に制御されていることを確認する。	

件名	空調機保守点検(シーズンオン点検)	図面番号	2 / 22
図名	特記仕様書①	縮尺	
与那国沿岸監視隊 後方支援隊			2021.4.27

前項のつづき

点検項目	点検内容	備考
11. 運転調整		
a. 音・振動	異常のないことを確認する。	
b. 電源電圧	供給電源圧に異常のないことを確認する。	
c. 運転電流	① 主電流及び圧縮機電流が定格以下にあることを確認する。 ② 送風機及び加湿器の電流に異常がないことを確認する。 ③ 電気ヒーターの電流が定格値にあることを確認する。	
d. 冷凍機油	汚損、劣化及び油量の適否を点検する。	
e. 熱交換状況	冷媒、室外機及び室内機の吹出し空気温度を点検し、熱交換状況が正常であることを確認する。	

キ フィルターユニットの点検項目及び点検内容は下表による。

点検項目	点検内容	備考
1. 基礎・固定部	① 亀裂、沈下等の以上の有無を点検する。 ② 固定金具の劣化及び固定ボルトの緩みを点検する。 ③ 防振材、ストッパー等の劣化の有無を点検する。	
2. ろ材	① 目詰まりの有無を点検する。 ② 差圧計により圧力損失を点検する。 ③ プレフィルターのろ材を交換する。	
3. 枠又はケーシング	変形、腐食等の有無を点検する。	
4. チャンバー	変形、腐食、汚れ等の有無を点検する。	

ク プレフィルターろ材を交換するときは、付着した粉じんを清浄側に飛散させないように空調機を停止して行う。

ケ 取替えたプレフィルターは産業廃棄物として処分するものとし、処分完了後、マニフェスト（E票）の写しを監督官に提出する

空調機一覽表																								
一連 番号	建物 番号	建物名称	空調 区分	製造所	室 外 機							室 内 機							備 考 セット 型番					
					記号	型式番号	電源		定格 冷房能力 (kW)	法定 冷凍ン	換算 馬力 (HP)	台数	設置 場所	記号	型式番号	電源		冷房能力 (kW)		設置方式	台数	設置場所		
							相種	電圧 (V)								相種	電圧 (V)					階数	室名	
1	1	庁舎	㊤	ダ 住工業	ACP-1	RXYP900DR (RXMP500D) (RXMP400D)	3	200	50.0	11.35	16	1	屋上	ACP-1-1	FXYFP140MG	1	200	14.0	天井埋込	1	1F	営繕班事務室		
							3	200	40.0		15	1	屋上	ACP-1-2	FXYFP36MG	1	200	3.6	天井埋込	1	1F	後支隊長室		
							3	200	40.0		15	1	屋上	ACP-1-3	FXYFP160MG	1	200	16.0	天井埋込	4	1F	後支隊本部・厚生班事務室 売店		
2	1	庁舎	ベア	ダ 住工業	ACP-2	RZFP40BT	3	200	3.6	0.97	1.3	1	屋上	ACP-2	FHCP40DB				天井埋込	1	1F	当直室	SZFC40BT	
					ACP-3	RXYP615DR (RXMP335D) (RXMP280D)	3	200	33.5	8.84	10	1	屋上	ACP-3-1	FXYFP28MG	1	200	2.8	天井埋込	1	1F	紙裁断室		
							3	200	28.0		10	1	屋上	ACP-3-2	FXYFP71MG	1	200	7.1	天井埋込	2	1F	営外室		
3	1	庁舎	㊤	ダ 住工業										ACP-3-3	FXYFP80MG	1	200	8.0	天井埋込	1	1F	事務室		
4	1	庁舎	㊤	ダ 住工業	ACP-4	RXYP140D	3	200	14.0	2.24	5	1	屋上	ACP-4-1	FXYFP71MG	1	200	7.1	天井埋込	1	1F	警務隊事務室		
5	1	庁舎	㊤	ダ 住工業	ACP-4-2									ACP-4-2	FXYFP28MG	1	200	2.8	天井埋込	1	1F	前室		
6	1	庁舎	㊤	ダ 住工業	ACP-4-3									ACP-4-3	FXYFP28MG	1	200	2.8	天井埋込	1	1F	取調室		
					ACP-5	RZXP335CB	3	200	30.0	4.54	10	1	屋上	ACP-5	FHCP160AM	1	200		天井埋込	2	1F	警備小隊事務室	SZXC335AMD	
					ACP-6	RXYP1400DR (RXMP500D) (RXMP500D) (RXMP400D)	3	200	50.0	17.93	16	1	屋上	ACP-6-1	FXYMP280MB	1	200	28.0	天井埋込	3	2F	事務室(3)		
7	1	庁舎	㊤	ダ 住工業										ACP-6-2	FXYMP160C	1	200	16.0	天井埋込	1	2F	事務室(3)		
8	1	庁舎	㊤	ダ 住工業										ACP-6-3	FXYMP140MG	1	200	14.0	天井埋込	3	2F	事務室(6)		
					ACP-7	RXYP900DR (RXMP500D) (RXMP400D)	3	200	50.0	11.35	16	1	屋上	ACP-7-1	FXYFP36MG	1	200		天井埋込	1	2F	事務室(2)		
							3	200	40.0		15	1	屋上	ACP-7-2	FXYFP71MG	1	200		天井埋込	1	2F	事務室(1)		
9	1	庁舎	ベア	ダ 住工業										ACP-7-3	FXYFP140MG	1	200		天井埋込	1	2F	運用室		
10	1	庁舎	ベア	ダ 住工業										ACP-7-4	FXYFP160MG	1	200		天井埋込	2	2F	会議室		
11	1	庁舎	ベア	ダ 住工業										ACP-7-5	FXYFP71MG	1	200		天井埋込	1	2F	事務室(5)		
12	1	庁舎	ベア	ダ 住工業										ACP-7-6	FXYFP112MG	1	200		天井埋込	1	2F	事務室(4)		
13	1	庁舎	ベア	ダ 住工業										ACP-7-7	FXYFP160MG	1	200	16.0	天井埋込	1	2F	会議室		
14	1	庁舎	ベア	日立(アイ)	ACP-8	RXYP615DR (RXMP335D) (RXMP280D)	3	200	33.5	8.84	10	1	屋上	ACP-8-1	FXYFP160MG	1	200	16.0	天井埋込	1	2F	会議室		
							3	200	50.0		16	1	屋上	ACP-8-2	FXYFP56MG	1	200	5.6	天井埋込	1	2F	最先任上級曹長室		
							3	200	40.0		15	1	屋上	ACP-8-3	FXYFP112MG	1	200	11.2	天井埋込	1	2F	会議室		
15	1	庁舎	ベア	日立(アイ)										ACP-8-4	FXYFP28MG	1	200	2.8	天井埋込	1	2F	副隊長室		
16	1	庁舎	ベア	日立(アイ)										ACP-8-5	FXYFP160MG	1	200	16.0	天井埋込	1	2F	監視隊本部事務室		
17	1	庁舎	ベア	日立(アイ)	ACP-10	RZFP80BT	3	200	7.1	1.43	2.8	1	屋上	ACP-10	FHCP80DB				天井埋込	1	2F	監視隊長室	SZFC80BT	
18	1	庁舎	ベア	日立(アイ)	ACP-11	RZFP280CD	3	200	25.0	4.69	8	3	屋上	ACP-11	FHCP280CB				天井吊	3	1F	電気室	SZZ-280CD	
19	1	庁舎	ベア	日立(アイ)	ACP-12	RZFP280CD	3	200	25.0	4.69	8	2	屋上	ACP-12	FHCP280CB				天井吊	2	1F	蓄電池室	SZZ-280CD	
20	1	庁舎	ベア	日立(アイ)	ACP-13	RZFP224CD	3	200	20.0	4.69	7.5	1	屋上	ACP-13	FHCP224CB				天井吊	1	1F	機器室	SZZ-224CD	
21	2	食厨・厚生施設 隊舎	ベア	ダ 住工業	ACP-14	RZFP224CD	3	200	20.0	4.69	7.5	1	屋上	ACP-14	FHCP224CB				天井吊	1	2F	機器室	SZZ-224CD	
					PAO-1	RAS-AP224CH(改)	3	200	15.4		5	1	屋上	PAO-1	FP-AP265CSFF(改)				床置	1	1F	機械室 西	外気処理空調機	
					PAO-2	RAS-AP450CH(改)	3	200	43.8		15	1	屋上	PAO-2	FP-AP530CSFF(改)				床置	1	1F	機械室 東	外気処理空調機	
22	2	食厨・厚生施設 隊舎	ベア	ダ 住工業										PAO-3	FP-AP265CSFF(改)				床置	1	1F	機械室 東	外気処理空調機	
23	2	食厨・厚生施設 隊舎	㊤	ダ 住工業										PAO-4	FP-AP265CSFF(改)				床置	1	1F	機械室 西	外気処理空調機	
24	2	食厨・厚生施設 隊舎	ベア	日立(アイ)										PAO-5	FP-AP265CSFF(改)				床置	1	2F	機械室	外気処理空調機	
25	2	食厨・厚生施設 隊舎	ベア	日立(アイ)										PAO-6	FP-AP265CSFF(改)				床置	1	2F	機械室	外気処理空調機	
26	2	食厨・厚生施設 隊舎	ベア	日立(アイ)										PAO-7	FP-AP335CSFF(改)				床置	1	2F	機械室	外気処理空調機	
					ACP-1	RZYCP450KR	3	200	31.5	5.70	10	2	屋上	ACP-1	FVYCP775MAR				床置	1	1F	機械室	SZYCP775KR	
					ACP-2	RZYCP140K	3	200	9.0	2.46	3.3	1	屋上	ACP-2	FVYCP140MAR				床置	1	1F	機械室	SZYCP140KR	
27	2	食厨・厚生施設																						

空調機一覧表

一連 番号	建物 番号	建物名称	空調 区分	製造所	室 外 機								室 内 機								備 考 セット 型番		
					記号	型式番号	電源		定格 冷房能力 (kW)	法定 冷凍ン	換算 馬力 (HP)	台数	設置 場所	記号	型式番号	電源		冷房能力 (kW)	設置方式	台数		設置場所	
							相種	電圧 (V)								相種	電圧 (V)					階数	室名
29	2	食厨・厚生施設・隊舎	ペア	ダ イ 工 業	ACP-17	FZYCP224K	3	200	25.0	3.09	8	1	屋上	ACP-17	FVYCP224MAR			2.2	天井埋込	1	2F	機械室	SZYCP224KR
30	2	食厨・厚生施設・隊舎	ペア	日 立 (ア イ ン)	OACP-3	KX-F8A1(改)	3	200	17.8		6	1	屋上	OACP-3	FFI-AP224KF1(改)			2.2	天井埋込	1	1F	事務室	外気処理空調機
31	2	食厨・厚生施設・隊舎	ペア	日 立 (ア イ ン)	OACP-9	KX-F5A2(改)	3	200	11.4		4	1	屋上	OACP-9	FFI-AP140KF1(改)			2.2	天井埋込	1	1F	ホール	外気処理空調機
32	2	食厨・厚生施設・隊舎	ペア	日 立 (ア イ ン)	OACP-10	KX-F5A2(改)	3	200	11.6		4	1	屋上	OACP-10	FFI-AP140KF1(改)			2.2	天井埋込	1	1F	隊員ケブ	外気処理空調機
33	2	食厨・厚生施設・隊舎	ペア	日 立 (ア イ ン)	OACP-14	KX-F5A2(改)	3	200	10.5		3.3	1	屋上	OACP-14	FFI-AP140KF1(改)			2.2	天井吊	1	2F	機械室	外気処理空調機
34	5	隊舎	ペア	ダ イ 工 業	ACP-1	RXYF280D	3	200	28.0	4.39	10	1	屋上	ACP-1A	FXYCP22MB	1	200	2.2	天井埋込	1	1F	居室(101号室)	
														ACP-1B	FXYCP22MB	1	200	2.2	天井埋込	1	1F	居室(102号室)	
														ACP-1C	FXYCP22MB	1	200	2.2	天井埋込	1	1F	居室(103号室)	
														ACP-1D	FXYCP22MB	1	200	2.2	天井埋込	1	1F	居室(104号室)	
														ACP-1E	FXYCP22MB	1	200	2.2	天井埋込	1	1F	居室(105号室)	
														ACP-1F	FXYCP22MB	1	200	2.2	天井埋込	1	1F	居室(106号室)	
														ACP-1G	FXYCP22MB	1	200	2.2	天井埋込	1	1F	居室(114号室)	
														ACP-1H	FXYCP22MB	1	200	2.2	天井埋込	1	1F	居室(115号室)	
														ACP-1I	FXYCP22MB	1	200	2.2	天井埋込	1	1F	居室(116号室)	
														ACP-1J	FXYCP22MB	1	200	2.2	天井埋込	1	1F	居室(117号室)	
														ACP-1K	FXYCP22MB	1	200	2.2	天井埋込	1	1F	居室(118号室)	
														ACP-1L	FXYCP22MB	1	200	2.2	天井埋込	1	1F	居室(119号室)	
														ACP-1M	FXYCP22MB	1	200	2.2	天井埋込	1	1F	居室(120号室)	
														ACP-1N	FXYCP22MB	1	200	2.2	天井埋込	1	1F	居室(121号室)	
ACP-1P	FXYCP22MB	1	200	2.2	天井埋込	1	1F	居室(122号室)															
35	5	隊舎	ペア	ダ イ 工 業	ACP-2	RXYF224D	3	200	22.4	3.09	8	1	屋上	ACP-2A	FXYF36MG	1	200	3.6	天井埋込	1	1F	自習室	
														ACP-2B	FXYCP22MB	1	200	2.2	天井埋込	1	1F	調理室	
														ACP-2C	FXYCP22MB	1	200	2.2	天井埋込	2	2F	娯楽室	
														ACP-2D	FXYCP22MB	1	200	2.2	天井埋込	1	2F	居室(210号室)	
														ACP-2E	FXYCP22MB	1	200	2.2	天井埋込	1	2F	自習室	
														ACP-2F	FXYCP22MB	1	200	2.2	天井埋込	1	2F	居室(227号室)	
														ACP-3A	FXYCP22MB	1	200	2.2	天井埋込	1	1F	居室(112号室)	
36	5	隊舎	ペア	ダ イ 工 業	ACP-3	RXYF140D	3	200	14.0	2.24	5	1	屋上	ACP-3B	FXYCP22MB	1	200	2.2	天井埋込	1	1F	居室(128号室)	
														ACP-3C	FXYCP22MB	1	200	2.2	天井埋込	1	1F	居室(129号室)	
														ACP-3D	FXYCP22MB	1	200	2.2	天井埋込	1	1F	居室(130号室)	
														ACP-3E	FXYCP22MB	1	200	2.2	天井埋込	1	1F	居室(131号室)	
														ACP-3F	FXYCP22MB	1	200	2.2	天井埋込	1	1F	居室(132号室)	
														ACP-4A	FXYCP22MB	1	200	2.2	天井埋込	1	1F	休養室	
37	5	隊舎	ペア	ダ イ 工 業	ACP-4	RXYF224D	3	200	22.4	3.09	8	1	屋上	ACP-4B	FXYF56MG	1	200	5.6	天井埋込	1	1F	操作室	
														ACP-4C	FXYCP22C	1	200	2.2	天井埋込	1	1F	X線室	
														ACP-4D	FXYCP22MB	1	200	2.2	天井埋込	1	1F	臨床検査室	
														ACP-4E	FXYCP22MB	1	200	2.2	天井埋込	1	1F	処置室	
														ACP-4F	FXYCP22MB	1	200	2.2	天井埋込	1	1F	診察室	
														ACP-4G	FXYCP22MB	1	200	2.2	天井埋込	1	1F	待合室	
														ACP-5A	FXYCP22MB	1	200	2.2	天井埋込	1	2F	居室(201号室)	
38	5	隊舎	ペア	ダ イ 工 業	ACP-5	RXYF335DR	3	200	33.5	4.45	10	1	屋上	ACP-5B	FXYCP22MB	1	200	2.2	天井埋込	1	2F	居室(202号室)	
														ACP-5C	FXYCP22MB	1	200	2.2	天井埋込	1	2F	居室(203号室)	
														ACP-5D	FXYCP22MB	1	200	2.2	天井埋込	1	2F	居室(204号室)	
														ACP-5E	FXYCP22MB	1	200	2.2	天井埋込	1	2F	居室(205号室)	
														ACP-5F	FXYCP22MB	1	200	2.2	天井埋込	1	2F	居室(206号室)	
														ACP-5G	FXYCP22MB	1	200	2.2	天井埋込	1	2F	居室(217号室)	
														ACP-5H	FXYCP22MB	1	200	2.2	天井埋込	1	2F	居室(218号室)	
														ACP-5I	FXYCP22MB	1	200	2.2	天井埋込	1	2F	居室(219号室)	
														ACP-5J	FXYCP22MB	1	200	2.2	天井埋込	1	2F	居室(220号室)	
														ACP-5K	FXYCP22MB	1	200	2.2	天井埋込	1	2F	居室(221号室)	
														ACP-5L	FXYCP22MB	1	200	2.2	天井埋込	1	2F	居室(222号室)	
														ACP-5M	FXYCP22MB	1	200	2.2	天井埋込	1	2F	居室(223号室)	
														ACP-5N	FXYCP22MB	1	200	2.2	天井埋込	1	2F	居室(224号室)	
														ACP-5O	FXYCP22MB	1	200	2.2	天井埋込	1	2F	居室(225号室)	

空調機一覧表

一連 番号	建物 番号	建物名称	空調 区分	製造所	室外機										室内機										備考 セット型番				
					記号	型式番号	電源		定格 冷房能力 (kW)	法定 冷量 (kW)	換算 馬力 (HP)	台数	設置 場所	記号	型式番号	電源		冷房能力 (kW)	設置方式	台数	設置場所								
							相種	電圧 (V)								相種	電圧 (V)				階数	室名							
39	5	隊舎	天井	ダイ工業	ACP-6	RXYP335DR	3	200	33.5	4.45	10	1	屋上	ACP-6A	FXYCP22MB	1	200	2.2	天井埋込	2	2F	居室(211号室)							
					40	5	隊舎	天井	ダイ工業	ACP-7	RZYCP140K	3	200	12.5	2.46	4	2	屋上	ACP-7	FVYCP140MA				2	1F	機械室	SZYCP140K		
41	5	隊舎	天井	日立(アイ)	OACP-1	RAS-AP224CH(改)	3	200	21.8		7.5	1	屋上	OACP-1	FP-AP265CSFF(改)				1	1F	機械室	外気処理空調機							
42	5	隊舎	天井	日立(アイ)	OACP-2	RAS-AP450CH(改)	3	200	38.0		13	1	屋上	OACP-2	FP-AP530CSFF(改)				1	1F	機械室	外気処理空調機							
43	5	隊舎	天井	日立(アイ)	OACP-3	RAS-AP224CH(改)	3	200	21.1		7.5	1	屋上	OACP-3	FP-AP265CSFF(改)				1	2F	機械室	外気処理空調機							
44	5	隊舎	天井	日立(アイ)	OACP-4	RAS-AP450CH(改)	3	200	32.8		10	1	屋上	OACP-4	FP-AP530CSFF(改)				1	2F	機械室	外気処理空調機							
45	5	隊舎	天井	日立(アイ)	OACP-5	RAS-AP224CH(改)	3	200	18.3		6	1	屋上	OACP-5	FP-AP265CSFF(改)				1	1F	機械室	外気処理空調機							
46	8	訓練場	天井	ダイ工業	ACP-1	RXYP850DR				11.03				ACP-1-1	FXYFP80MG	1	200	8.0	天井埋込	6	1F	訓練場							
						(RAMP500D)	3	200	50.0		16	1	屋外	ACP-1-2	FXYFP80MG	1	200	8.0	天井埋込	3	1F	訓練場							
						(RAMP335D)	3	200	35.0		10	1	屋外																
47	8	訓練場	天井	ダイ工業	ACP-2	RXYP140D	3	200	14.0	2.24	5	1	屋外	ACP-2-1	FXYCP36MG	1	200	3.6	天井埋込	1	1F	作業室							
48	8	訓練場	天井	日立(アイ)	OACP-1	KX-FBAJ(改)	3	200	17.8		6	1	屋外	OACP-1	FP-AP224KF(改)				1	1F	ホール	外気処理空調機							
49	9	警衛所	天井	三菱電機	ACP-1	FLZ-ERP112LA3	3	200	10.0	2.04	3.3	1	屋外	ACP-1	RL-FP112LA10				1	1F	警衛室	FLZ-ERP112LH							
50	9	警衛所	天井	三菱電機	ACP-3	FLZ-ERP112LA3	3	200	10.0	2.04	3.3	1	屋外	ACP-3	FK-FP112KA10				1	1F	食堂	FKZ-ERP112KH							
51	11	整備場A	天井	三菱電機	ACP-1	FLZ-ERP112LA3	3	200	10.0	2.04	3.3	1	屋外	ACP-1	RL-FP112LA10				1	1F	事務室	FLZ-ERP112LH							
52	12	受電所	天井	三菱電機	ACP-1	FLZ-ERP280KA8	3	200	25.0	3.68	8	1	屋外	ACP-1	FO-FP280BA10				1	1F	電気室	FOZ-ERP280BH							
53	12	受電所	天井	三菱電機	ACP-2	FLZ-ERP160LA3	3	200	14.0	2.49	5	1	屋外	ACP-2	RL-FP160LA10				1	1F	事務室	FLZ-ERP160LH							
54	12	受電所	天井	三菱電機	ACP-3	FLZ-ERP112LA3	3	200	10.0	2.04	3.3	1	屋外	ACP-3	RL-ERP112EA3				1	1F	作業室	FLZ-ERP112BH							
55	13	局舎	天井	三菱電機	ACP-1	FLHY-P850SMDG3								ACP-1-1	FLFY-P22EMG3	1	200	2.2	天井埋込	1	1F	保全室							
						(FLHY-P400SMDG3)	3	200	40.0	5.31	15	1	屋外	ACP-1-2	FLFY-P112EMG3	1	200	11.2	天井埋込	2	1F	交換室							
						(FLHY-P450SMDG3)	3	200	45.0	5.31	16	1	屋外	ACP-1-3	FLFY-P140EMG3	1	200	14.0	天井埋込	3	1F	信電室							
56	13	局舎	天井	三菱電機	ACP-4	FLHY-P1360SMDG3								ACP-4-1	FFFY-P560DMG3	3	200	56.0	床置	2	1F	機械室							
						(FLHY-P400SMDG3)	3	200	40.0	5.31	15	1	屋外	ACP-4-2	FLFY-P140EMG3	1	200	14.0	天井埋込	1	2F	整備室							
						(FLHY-P450SMDG3)	3	200	46.0	5.31	16	1	屋外																
						(FLHY-P500SMDG3)	3	200	50.0	6.37	16	1	屋外																
57	13	局舎	天井	三菱電機	ACP-6	FLZ-ERP140LA3	3	200	12.5	2.33	4	1	屋外	ACP-6	RL-FP140LA10				1	2F	蓄電池室	FLZ-ERP140LH							
58	13	局舎	天井	日立(アイ)	OACP-1	RAS-AP224CH(改)	3	200	17.6		6	1	屋外	OACP-1	FP-AP265CSFF(改)				1	2F	機械室	外気処理空調機							
59	14	整備場B	天井	三菱電機	ACP-1	FLZ-ERP112LA3	3	200	10.0	2.04	3.3	1	屋外	ACP-1	FO-FP112KA10				1	1F	電気室	FOZ-ERP112KH							
60	14	整備場B	天井	三菱電機	ACP-2	FLHY-P835DMG3	3	200	33.5	4.99	10	1	屋外	ACP-2-1	FLFY-P56EMG3	1	200	5.6	天井埋込	1	1F	部品庫							
61	14	整備場B	天井	日立(アイ)	OACP-1	RAS-AP224CH(改)	3	200	21.0		7.5	1	屋外	OACP-1	FP-AP265CSFF(改)				1	1F	機械室	外気処理空調機							
62	24	交付所	天井	三菱電機	ACP-1	FLZ-ERP112LA3	3	200	10.0	2.04	3.3	1	屋外	ACP-1	RL-FP112LA10				1	1F	交付所	FLZ-ERP112LH							

空調機一覧表

一連 番号	建物 番号	建物名称	空調 区分	製造所	室 外 機							室 内 機							備 考 セット 型番				
					記号	型式番号	電源		定格 冷房能力 (kW)	法定 冷凍ン	換算 馬力 (HP)	台数	設置 場所	記号	型式番号	電源		冷房能力 (kW)		設置方式	台数	設置場所	
							相種	電圧 (V)								相種	電圧 (V)					階数	室名
63	30	久部良監視施設	マルチ	三菱電機	ACP-1	FLHY-P1000SDMG3							ACP-1-1	FLFY-P56EMG3	1	200	5.6	天井埋込	2	1F	事務室		
						(FLHY-P500SDMG3)	3	200	50.0	6.37	16	1	屋外	ACP-1-2	FLFY-P71EMG3	1	200	7.1	天井埋込	1	1F	空白事務室	
						(FLHY-P500SDMG3)	3	200	50.0	6.37	16	1	屋外	ACP-1-3	FLFY-P140EMG3	1	200	14.0	天井埋込	1	1F	機器室1	
														ACP-1-4	FLFY-P90EMG3	1	200	9.0	天井埋込	2	1F	機器室2	
														ACP-1-5	FEFY-P112MG3	1	200	11.2	天井埋込	1	1F	機器室2	
														ACP-1-6	FLFY-P28EMG3	1	200	2.8	天井埋込	1	1F	整備室	
														ACP-1-7	FLFY-P112EMG3	1	200	11.2	天井埋込	2	1F	器材庫	
64	30	久部良監視施設	マルチ	三菱電機	ACP-3	FLZ-ERP112LA3	3	200	10.0	2.04	3.3	1	屋外	ACP-3	FO-FF56KA10			天井吊	1	1F	電気室	PCZX-ERP112KH	
65	30	久部良監視施設	ペア	日立(アイワ)	OACP-1	RAS-AP224CH(改)	3	200	22.3		7.5	1	屋外	OACP-1	FP-AP265CSFF(改)			床置	1	1F	機械室	外気処理空調機	
66	31	相納監視施設	マルチ	三菱電機	ACP-1	FLZ-ERP224LA8	3	200	20.0	3.27	7.5	1	屋外	ACP-1	FO-FF112KA10			天井吊	2	1F	電気室	PCZX-ERP224KH	
67	31	相納監視施設	マルチ	三菱電機	ACP-2	FLHY-P400DMG3	3	200	40.0	5.31	15	1	屋外	ACP-2-1	FLFY-P36LMG3	1	200	3.6	天井埋込	1	1F	作業室	
68	31	相納監視施設	ペア	三菱電機	ACP-4	FLHV-P450DME	3	200	43.9	5.71	15	1	屋外	ACP-4	FFAV-P450DME1			床置	1	1F	機械室	FFHV-P450DME1	
69	31	相納監視施設	ペア	三菱電機	ACP-5	FLZ-ERP140LA3	3	200	12.5	2.33	4	1	屋外	ACP-5	FO-FF140KA10			天井吊	1	1F	蓄電池室	PCZ-ERP140KH	
70		相納監視施設	ペア	日立(アイワ)	OACP-1	RAS-AP224CH(改)	3	200	15.7		5	1	屋外	OACP-1	FP-AP265CSFF(改)			床置	1	1F	機械室	外気処理空調機	
71		相納(鉄塔A)	ペア	三菱電機	ACP-1	FLHV-P280DME	3	200	28.2	3.92	10	1	屋外	ACP-1	FFAV-P280DME1			床置	1		鉄塔A作業デッキ	FFHV-P280DME1	
72		相納(鉄塔A)	ペア	三菱電機	ACP-2	FLHV-P280DME	3	200	28.2	3.92	10	1	屋外	ACP-2	FFAV-P280DME1			床置	1		鉄塔A作業デッキ	FFHV-P280DME1	
73		相納(鉄塔B)	ペア	三菱電機	ACP-3	FLHV-P224DME	3	200	22.5	3.17	8	1	屋外	ACP-3	FFAV-P224DME1			床置	1		鉄塔B作業デッキ	FFHV-P224DME1	
74		相納(鉄塔B)	ペア	三菱電機	ACP-4	FLHV-P224DME	3	200	22.5	3.17	8	1	屋外	ACP-4	FFAV-P224DME1			床置	1		鉄塔B作業デッキ	FFHV-P224DME1	
75		相納(鉄塔C)	ペア	三菱電機	ACP-5	FLHV-P280DME	3	200	28.2	3.92	10	1	屋外	ACP-5	FFAV-P280DME1			床置	1		鉄塔C作業デッキ	FFHV-P280DME1	
76		相納(鉄塔C)	ペア	三菱電機	ACP-6	FLHV-P280DME	3	200	28.2	3.92	10	1	屋外	ACP-6	FFAV-P280DME1			床置	1		鉄塔C作業デッキ	FFHV-P280DME1	
77		相納(鉄塔D)	ペア	三菱電機	ACP-7	FLHV-P280DME	3	200	28.2	3.92	10	1	屋外	ACP-7	FFAV-P280DME1			床置	1		鉄塔D作業デッキ	FFHV-P280DME1	
78		相納(鉄塔E)	ペア	三菱電機	ACP-8	FLHV-P280DME	3	200	28.2	3.92	10	1	屋外	ACP-8	FFAV-P280DME1			床置	1		鉄塔E作業デッキ	FFHV-P280DME1	
79	26	体育館	マルチ	日立	ACP-1	RAS-AP335CHV	3	200	30.0	14.03	40	1	屋外	ACP-1	FP-AP1120CSP	3	200	108	床置	1	1F	機械室	
80	26	体育館	ペア	日立	ACP-2	RAS-AP40GB	3	200	3.6	0.80	1.3	1	屋外	ACP-2	RQ-D-G40K	3	200		天井埋込	1	1F	管理室	
81	26	体育館	ペア	日立	ACP-3	RAS-AP224GB	3	200	20	3.19	7.5	1	屋外	ACP-3	RPC-AP224K1	3	200		天井吊	1	1F	電気室	
82	26	体育館	ペア	日立(アイワ)	OACP-1	RAS-AP140DGK(改)	3	200	14		4	1	屋外	OACP-1	FP-AP140KF1	1	200	11.2	天井埋込	1	1F	男子更衣室	

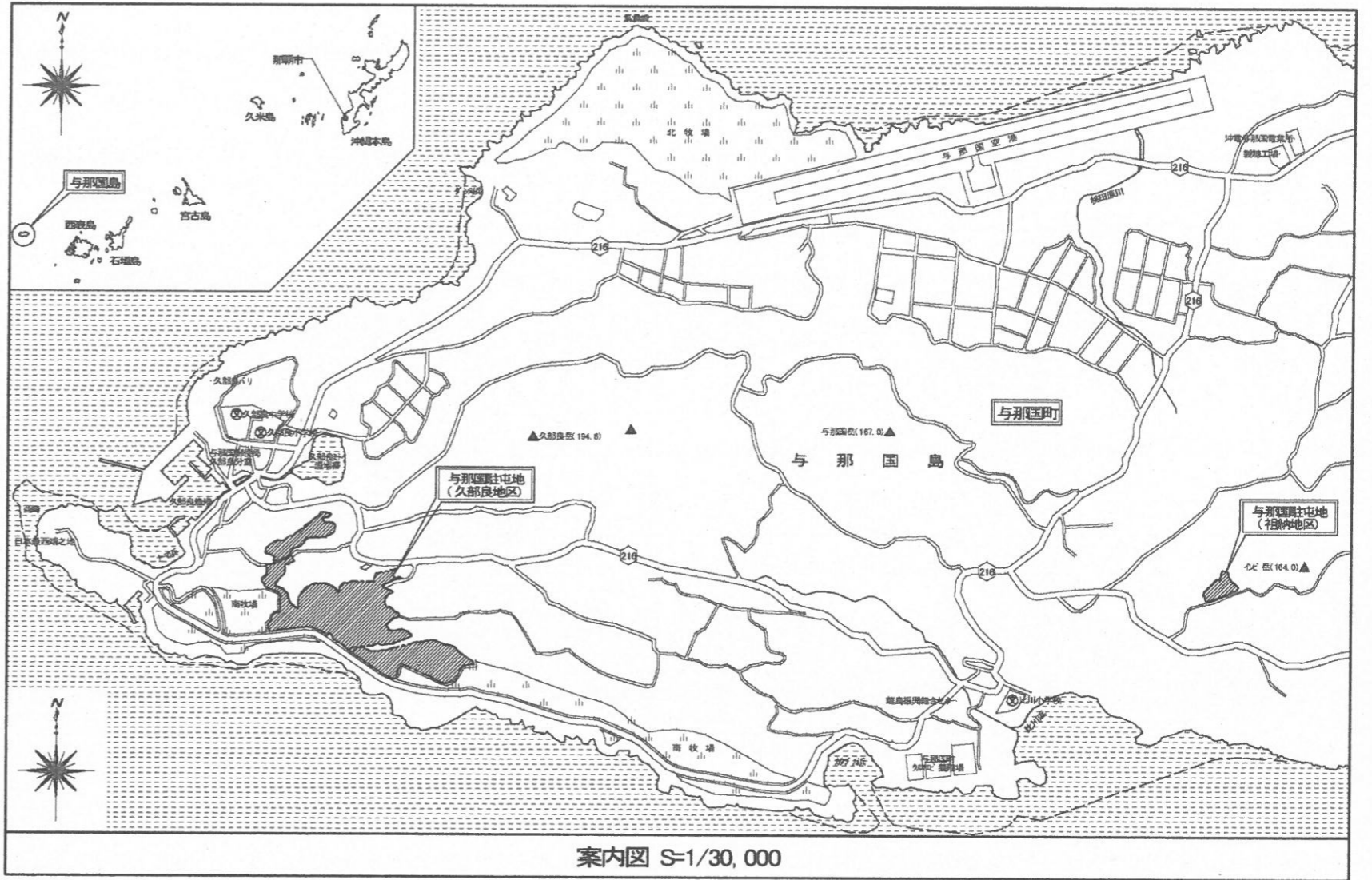
※相納(鉄塔)作業デッキに設置してある空調室内機は、保護バチで覆われており、点検実施に際する保護バチの脱着は、本役務に含むものとする。

フィルターユニット一覧表

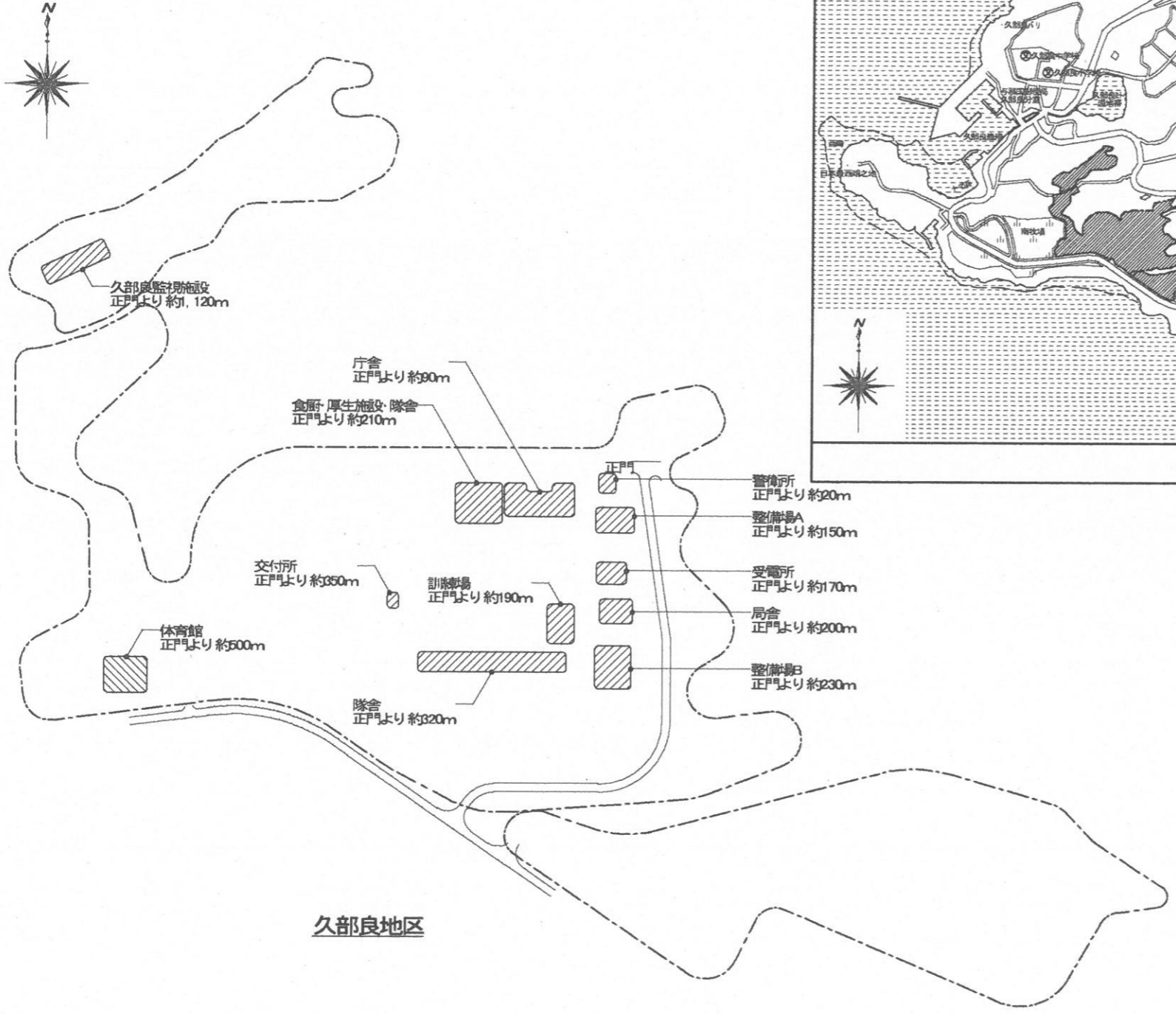
一連 番号	建物 番号	建物名称	記号	製造所	処理風量 (m³/h)	プレフィルター 初期圧力損失 (Pa)	プレフィルター 最終圧力損失 (Pa)	除塩フィルター 初期圧力損失 (Pa)	除塩フィルター 最終圧力損失 (Pa)	設置方式	台数	設置場所		プレフィルターろ材		備 考
												階数	室名	サイズ (mm)	数量 (枚)	
1	1	庁舎	AFU-1	進和テック	980	32	64	59	118	天井吊	1	1F	機械室 西	594×289 t=20	1	PAO-1連動
2	1	庁舎	AFU-2	進和テック	2,850	47	94	93	186	天井吊	1	1F	機械室 東	594×594 t=20	1	PAO-2連動
3	1	庁舎	AFU-3	進和テック	1,350	44	88	99	198	天井吊	1	1F	機械室 東	594×289 t=20	1	PAO-3連動
4	1	庁舎	AFU-4	進和テック	1,320	44	88	96	192	天井吊	1	1F	機械室 西	594×289 t=20	1	PAO-4連動
5	1	庁舎	AFU-5	進和テック	1,050	35	70	66	132	天井吊	1	2F	機械室	594×289 t=20	1	PAO-5連動
6	1	庁舎	AFU-6	進和テック	1,890	31	62	48	96	天井吊	1	2F	機械室	594×594 t=20	1	PAO-6連動
7	1	庁舎	AFU-7	進和テック	1,890	31	62	48	96	天井吊	1	2F	機械室	594×594 t=20	1	PAO-7連動
8	1	庁舎	AFU-8	進和テック	880	29	58	50	100	天井吊	1	1F	機械室 西	594×289 t=20	1	
9	1	庁舎	AFU-9	進和テック	120	10	20	10	20	天井吊	1	1F	電気室	289×289 t=20	1	
10	2	食厨・厚生施設 隊舎	AFO-1	進和テック	7,800	15	30	20	40	床置	1	1F	機械室	610×610 t=20	6	ACP-1連動
11	2	食厨・厚生施設 隊舎	AFO-2	進和テック	2,100	11	22	14	28	床置	1	1F	機械室	594×594 t=20	2	ACP-2連動
12	2	食厨・厚生施設 隊舎	AFO-3	進和テック	13,660	25	50	29	58	床置	1	2F	機械室	610×610 t=20	9	ACP-15連動
13	2	食厨・厚生施設 隊舎	AFO-4	進和テック	9,100	25	50	29	58	床置	1	2F	機械室	610×610 t=20	6	
14	2	食厨・厚生施設 隊舎	AF-1	進和テック	1,240	12	24	25	50	天井埋込	1	1F	事務室	594×594 t=20	1	OACP-3連動
15	2	食厨・厚生施設 隊舎	AF-2	進和テック	810	10	20	13	26	天井埋込	1	1F	理髪店	594×594 t=20	1	OACP-9連動
16	2	食厨・厚生施設 隊舎	AF-3	進和テック	810	10	20	13	26	天井埋込	1	1F	隊員クブ	594×594 t=20	1	OACP-10連動
17	2	食厨・厚生施設 隊舎	AF-4	進和テック	1,200	11	22	23	46	天井吊	1	1F	非常用糧食庫	594×594 t=20	1	
18	2	食厨・厚生施設 隊舎	AF-5	進和テック	120	10	20	10	20	天井吊	1	1F	非常用糧食庫	289×289 t=20	1	
19	2	食厨・厚生施設 隊舎	AF-6	進和テック	1,600	21	42	37	74	天井吊	1	1F	機械室 北	594×594 t=20	1	
20	5	隊舎	AFU-1	進和テック	1,350	45	90	99	198	天井吊	1	1F	機械室	594×289 t=20	1	OACP-1連動
21	5	隊舎	AFU-2	進和テック	2,350	39	78	68	136	天井吊	1	1F	機械室	594×594 t=20	1	OACP-2連動
22	5	隊舎	AFU-3	進和テック	1,350	45	90	99	198	天井吊	1	2F	機械室	594×289 t=20	1	OACP-3連動
23	5	隊舎	AFU-4	進和テック	2,120	35	70	58	116	天井吊	1	2F	機械室	594×594 t=20	1	OACP-4連動
24	5	隊舎	AFU-5	進和テック	1,110	37	74	73	146	天井吊	1	1F	機械室	594×289 t=20	1	OACP-5連動
25	8	訓練場	AFU-1	進和テック	1,180	39	78	80	160	天井埋込	1	1F	ホール	594×289 t=20	1	OACP-1連動

フィルターユニット一覧表

一連 番号	建物 番号	建物名称	記号	製造所	処理風量 (m³/h)	プレフィルター 初期圧力損失 (Pa)	プレフィルター 最終圧力損失 (Pa)	除塩フィルター 初期圧力損失 (Pa)	除塩フィルター 最終圧力損失 (Pa)	設置方式	台数	設置場所		プレフィルターろ材		備考
												階数	室名	サイズ (mm)	数量 (枚)	
26	9	警衛所	AFU-1	進和テック	270	25	50	39	78	天井隠蔽	1	1F	控室	289×289 t=20	1	
27	12	受電所	AFU-1	進和テック	120	10	20	10	20	天井吊	1	1F	電気室	289×289 t=20	1	
28	13	局舎	AFU-1	進和テック	850	28	56	47	94	天井吊	1	2F	機械室	594×289 t=20	1	OACP-1連動
29	14	整備場B	AFU-1	進和テック	850	14	28	14	28	床置	1	1F	機械室	594×594 t=20	1	OACP-1連動
30	24	交付所	AFU-1	進和テック	240	8	16	7	14	天井隠蔽	1	1F	交付所	594×289 t=20	1	
31	30	久部良監視施設	AFU-1	進和テック	1,330	43	56	96	192	天井吊	1	1F	機械室	594×289 t=20	1	OACP-1連動
32	31	祖納監視施設	AFU-1	進和テック	990	32	64	60	120	床置	1	1F	機械室	594×289 t=20	1	OACP-1連動
33	26	体育館	AFU-1	三共空調	700	59	196	91	300	床置	1	1F	男子更衣室	610×305 t=20	1	

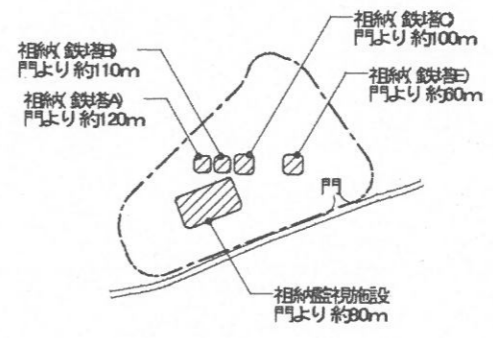


案内図 S=1/30,000



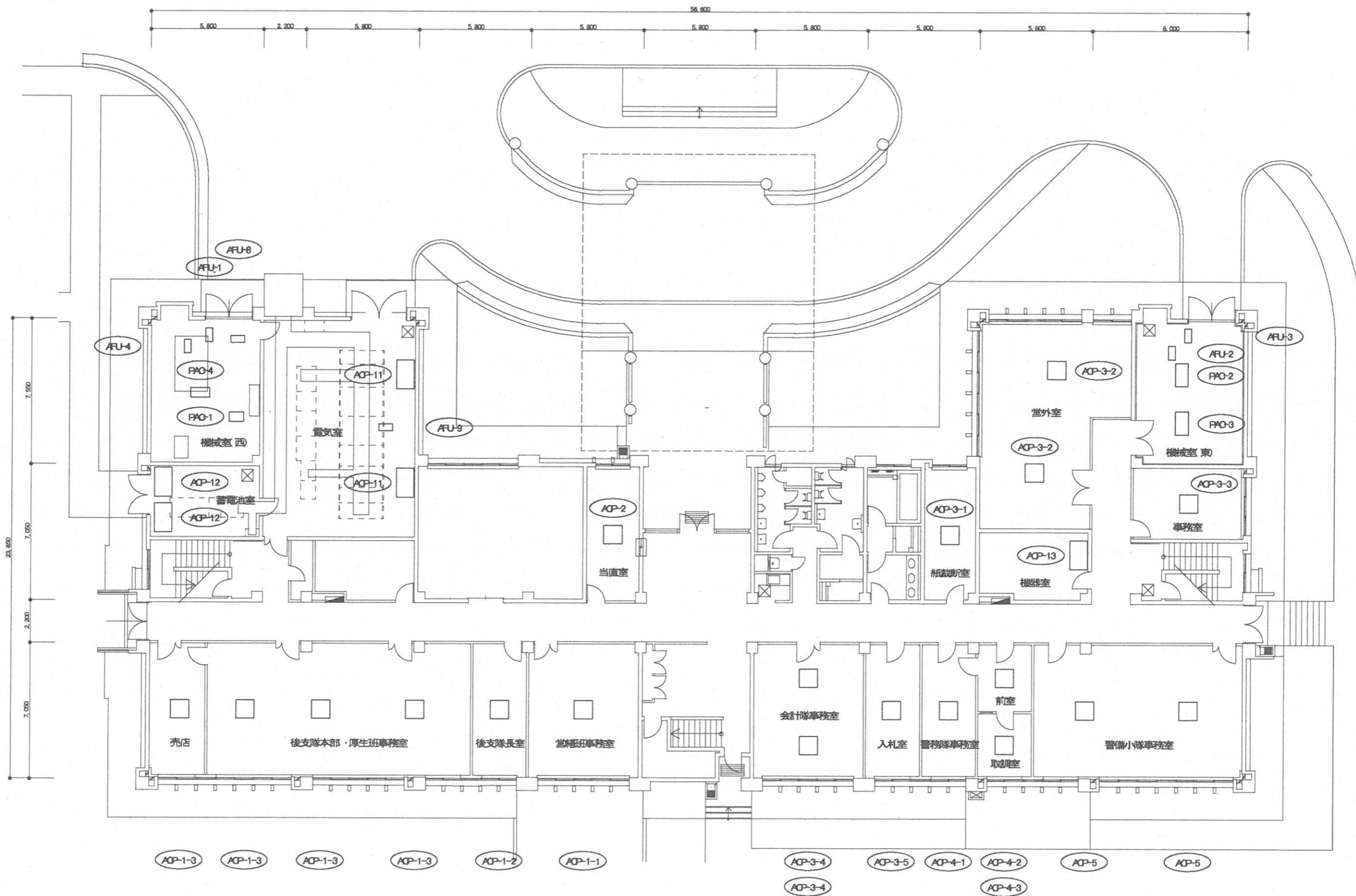
久部良地区

配置図 S=1/X



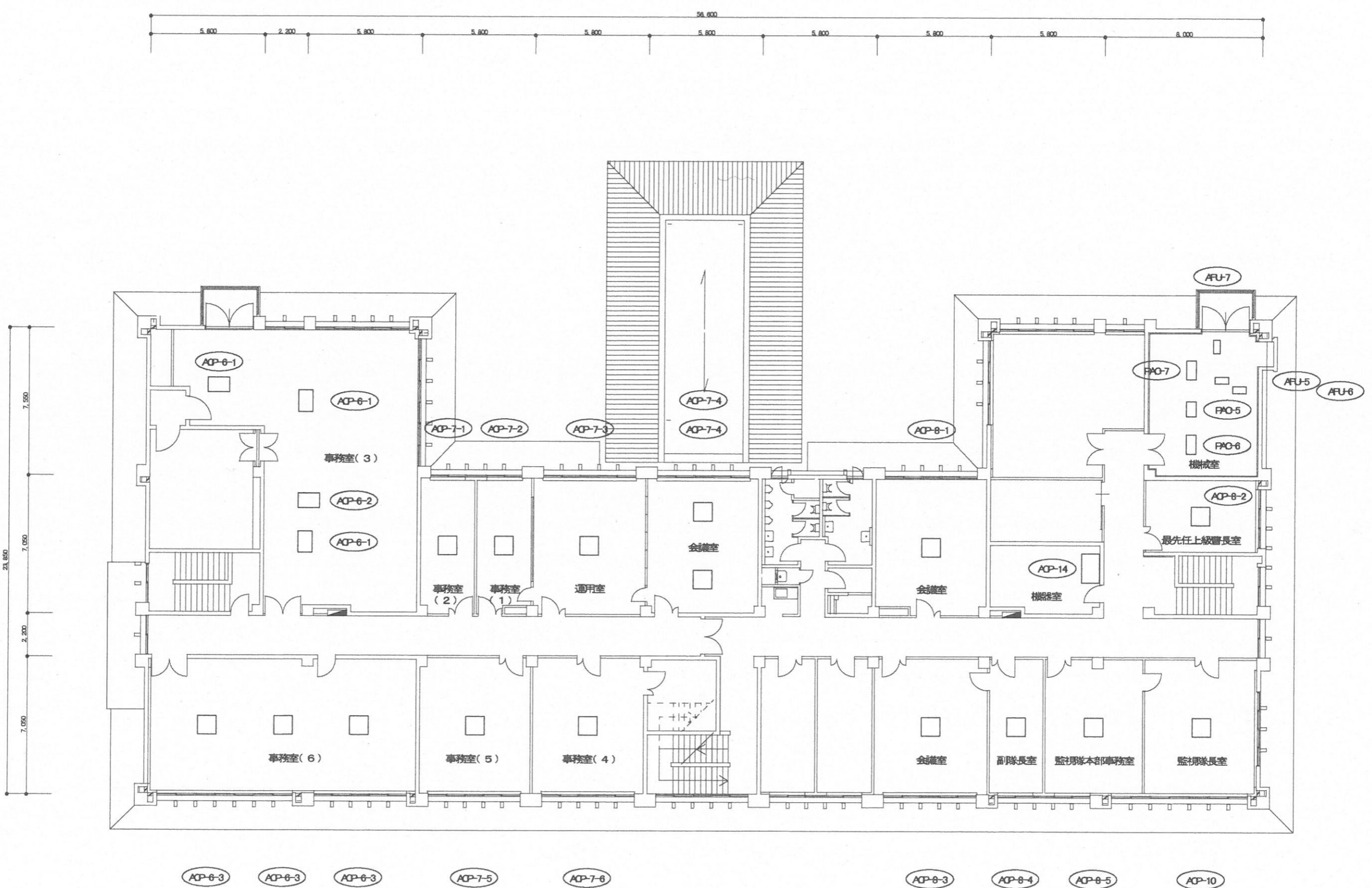
祖納地区

件名	空調機保守点検(シーズンオン点検)	図面番号	9 / 22
図名	案内図・配置図	縮尺	図示
与那国沿岸監視隊 後方支援隊			2021. 4. 27



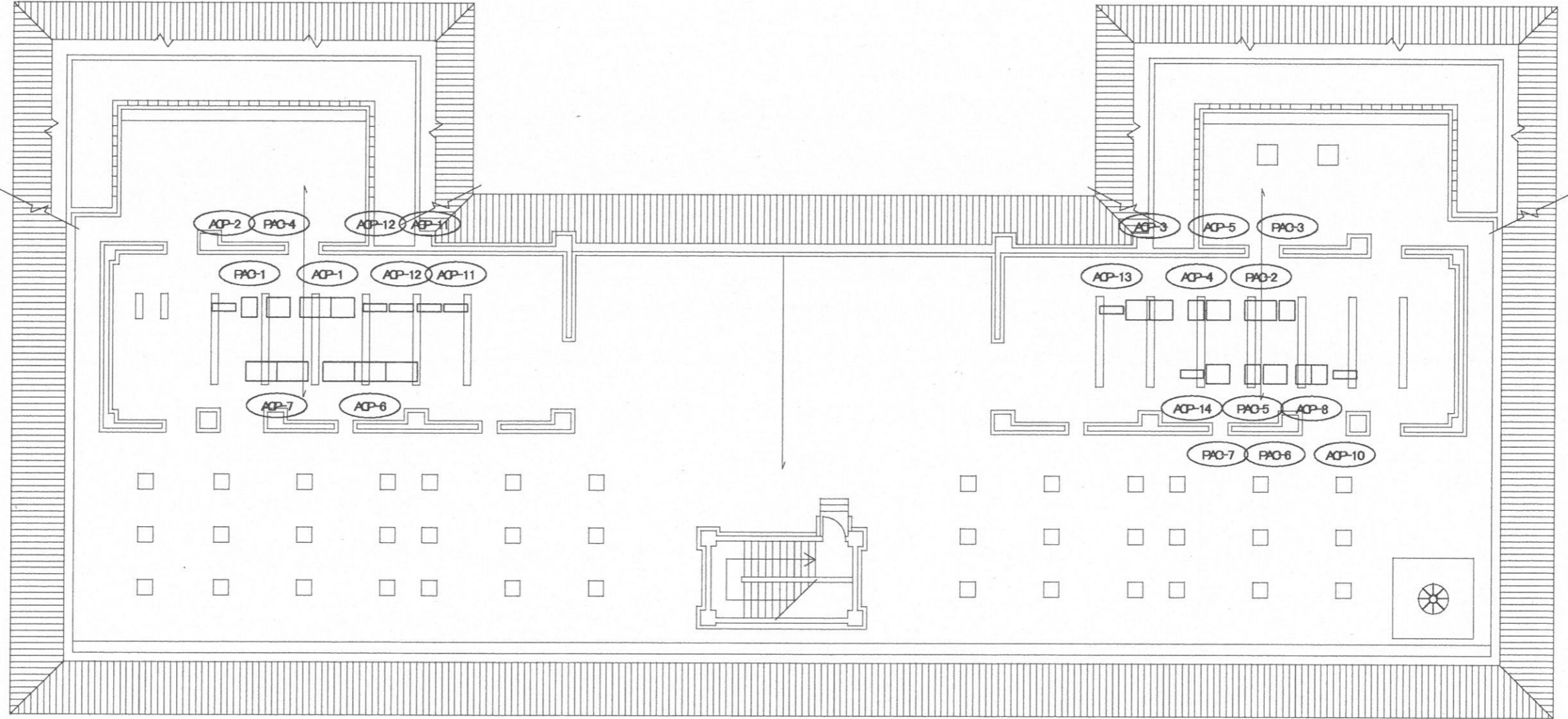
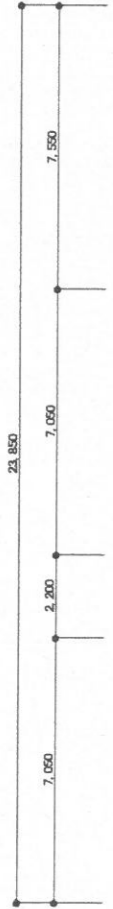
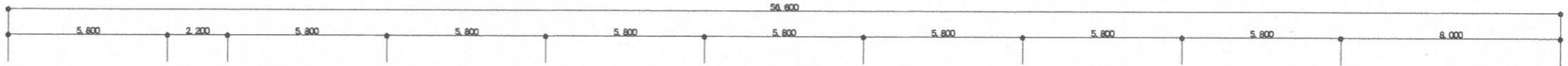
空調設備平面図(倉舎1F) S-1/200

件名	空調機保守点検(シーズンオン点検)	図面番号	10 / 22
図名	空調設備平面図①	縮尺	1/200
与那国沿岸監視隊 後方支援隊		2021. 4. 27	



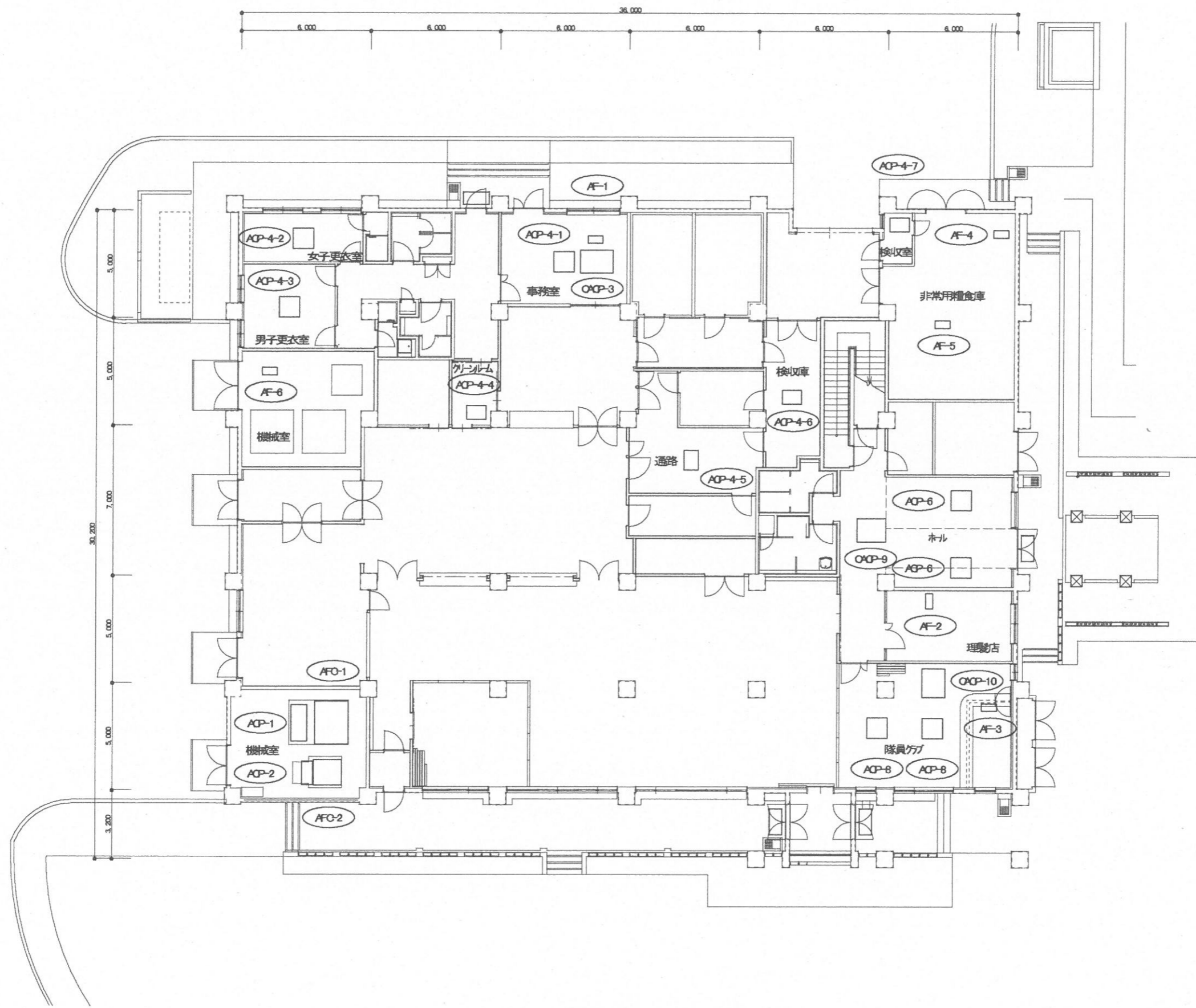
空調設備平面図(庁舎2F) S=1/200

件名	空調機保守点検(シーズンオン点検)	図面番号	11 / 22
図名	空調設備平面図②	縮尺	1/200
与那国沿岸監視隊 後方支援隊		2021. 4. 27	



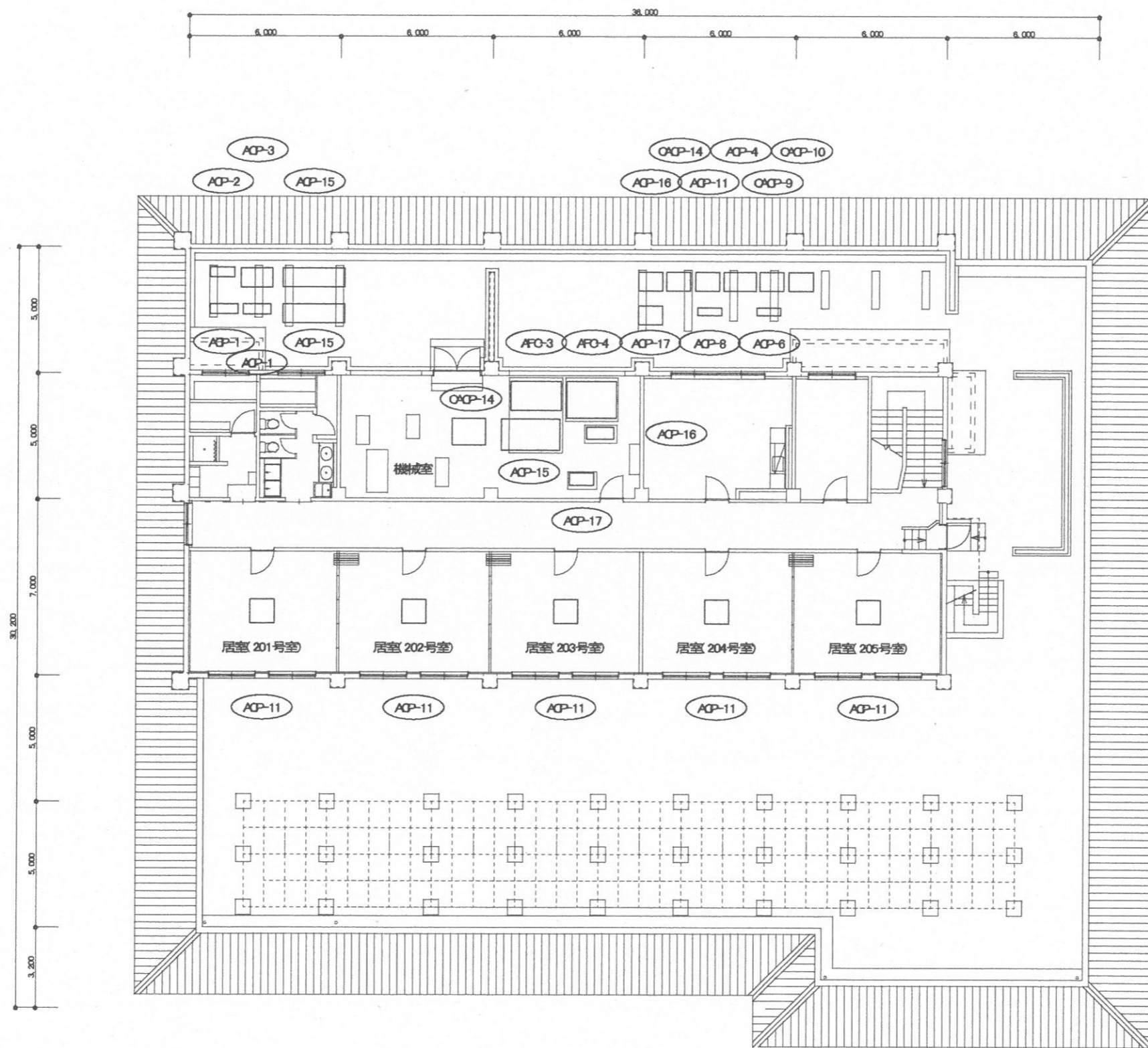
空調設備平面図(庁舎F) S-1/200

件名	空調機保守点検(シーズンオン点検)	図面番号	12 / 22
図名	空調設備平面図③	縮尺	1/200
与那国沿岸監視隊 後方支援隊		2021.4.27	



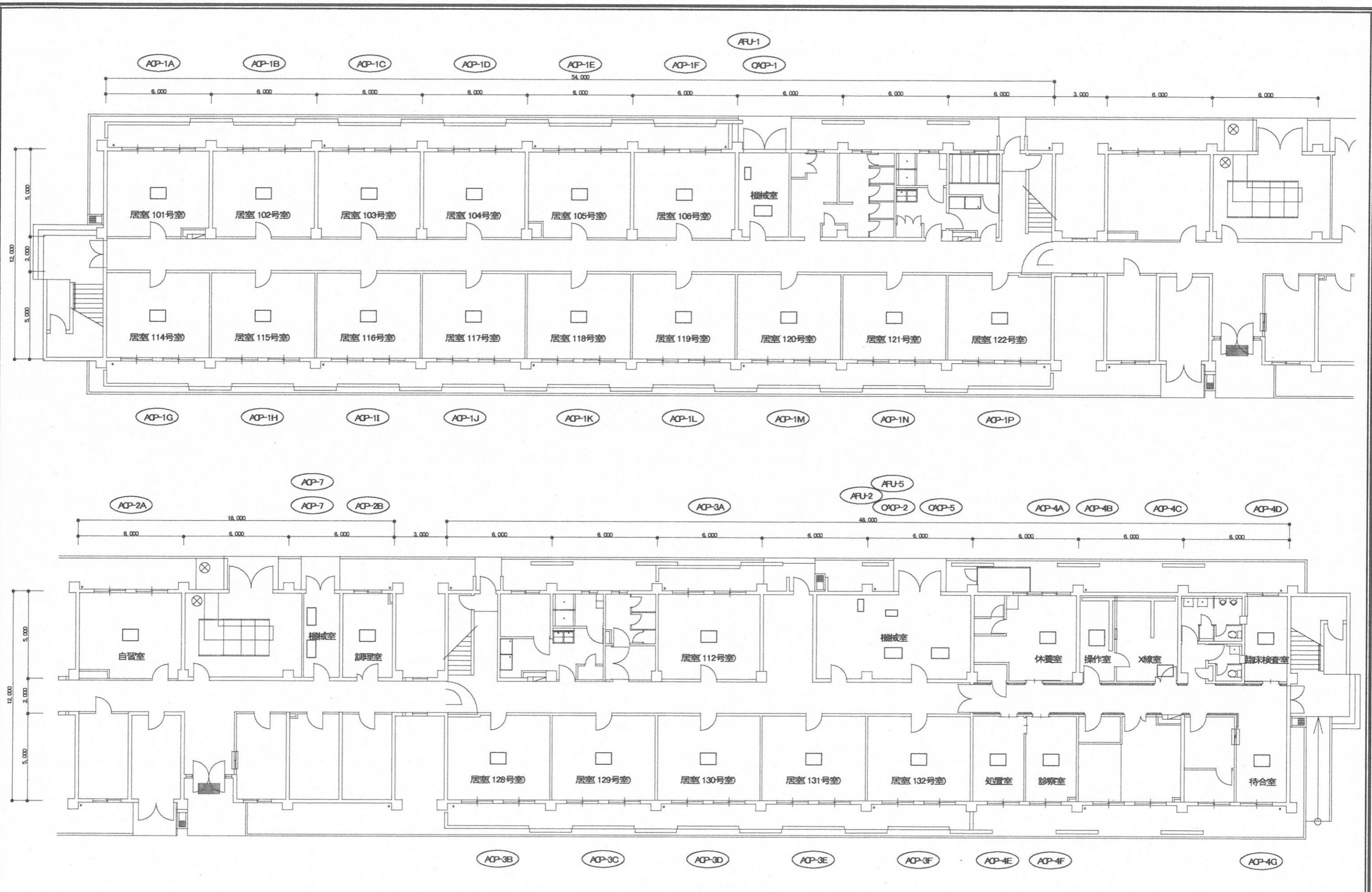
空調設備平面図(食厨・厚生施設・隊舎1F) S-1/200

件名	空調機保守点検(シーズンオン点検)	図面番号	13 / 22
図名	空調設備平面図④	縮尺	1/200
与那国沿岸監視隊 後方支援隊		2021. 4. 27	



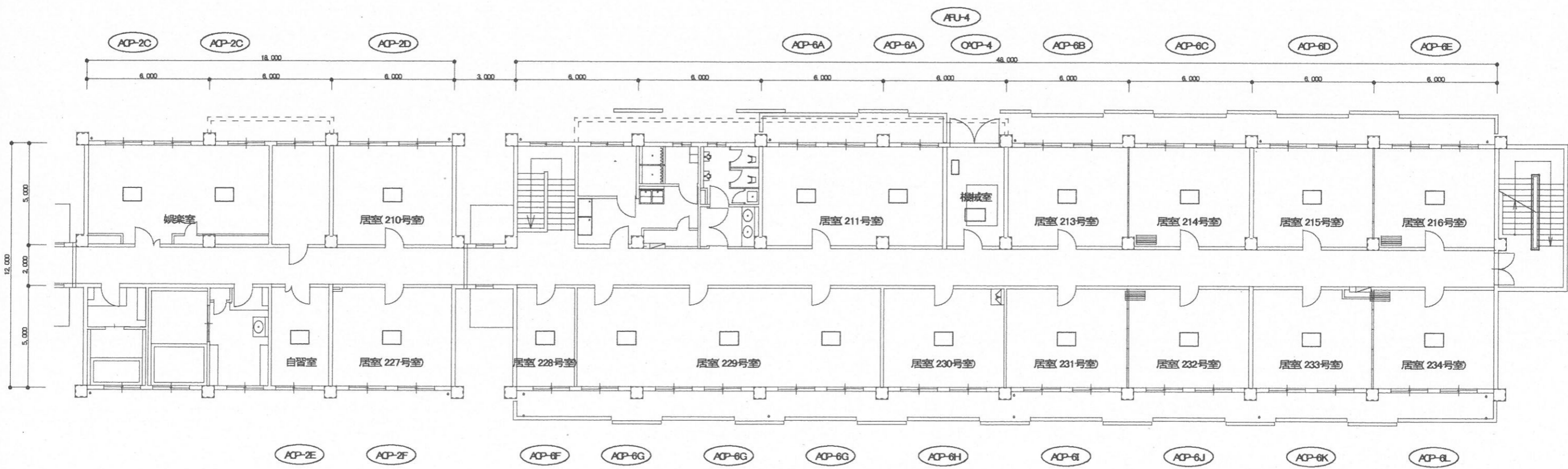
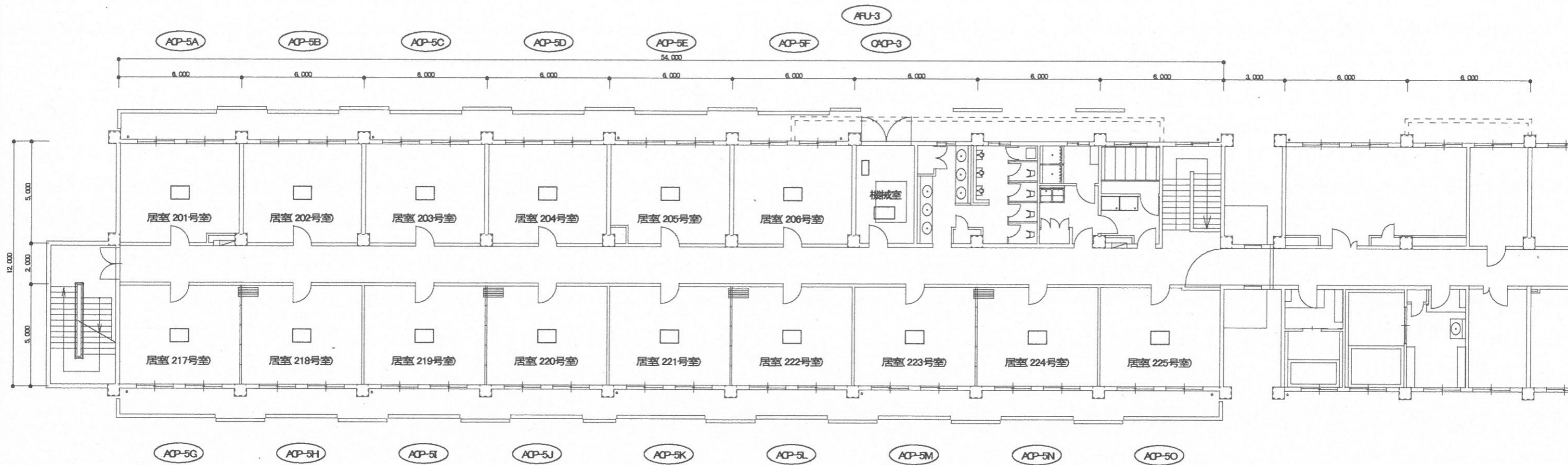
空調設備平面図(食厨・厚生施設・隊舎2F) S-1/200

件名	空調機保守点検(シーズンオン点検)	図面番号	14 / 22
図名	空調設備平面図⑤	縮尺	1/200
与那国沿岸監視隊 後方支援隊		2021. 4. 27	



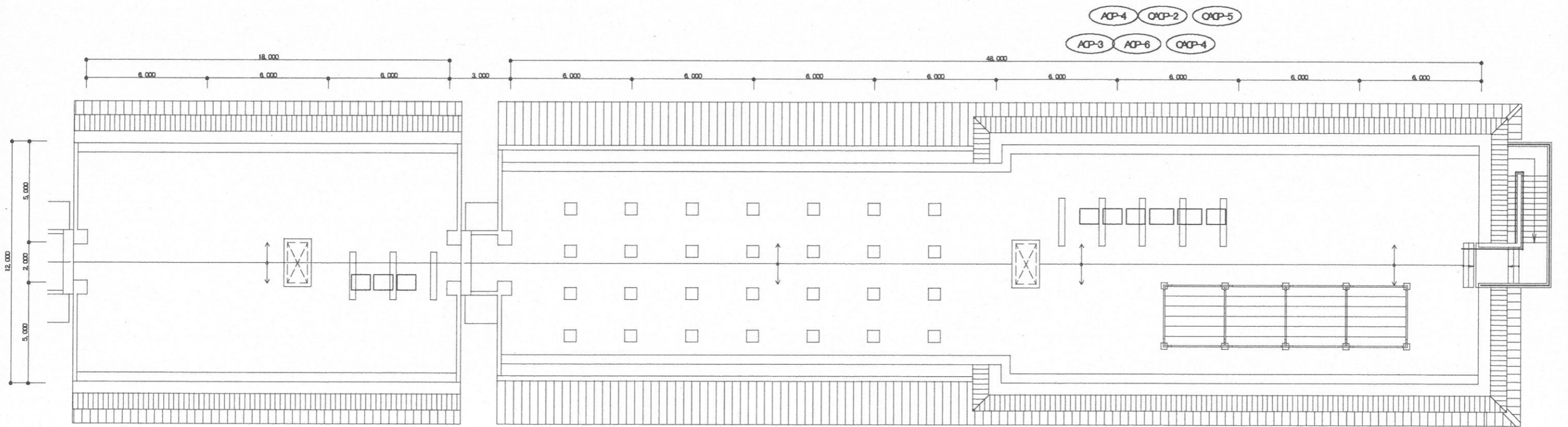
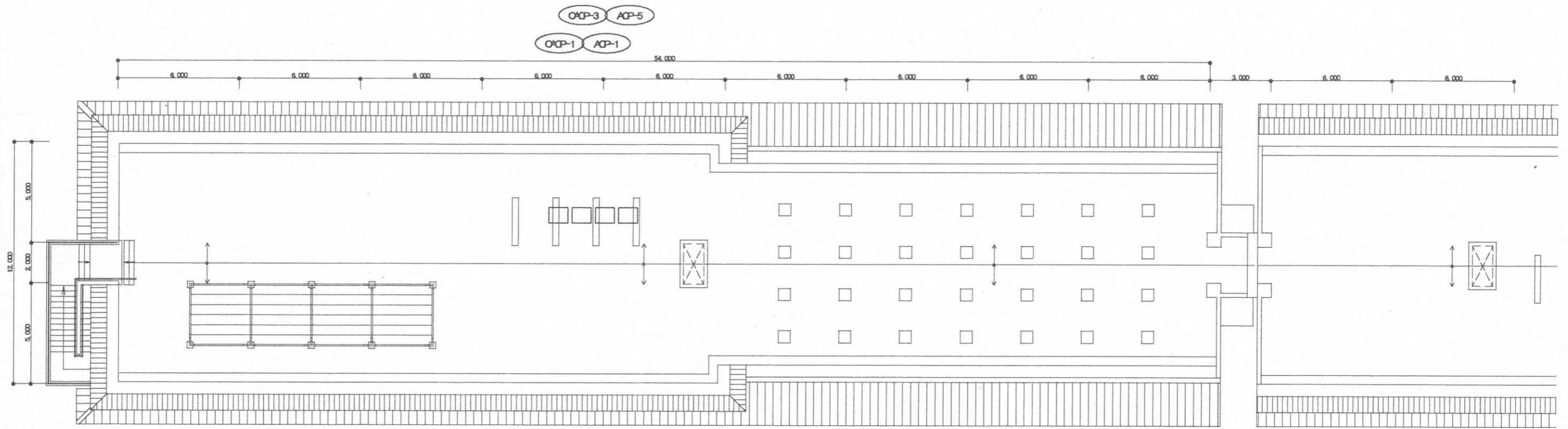
空調設備平面図(隊舎1F) S-1/200

件名	空調機保守点(シーズンオン点検)	図面番号	15 / 22
図名	空調設備平面図⑥	縮尺	1/200
与那国沿岸監視隊 後方支援隊		作成日	2021. 4. 27



空調設備平面図(隊舎2F) S-1/200

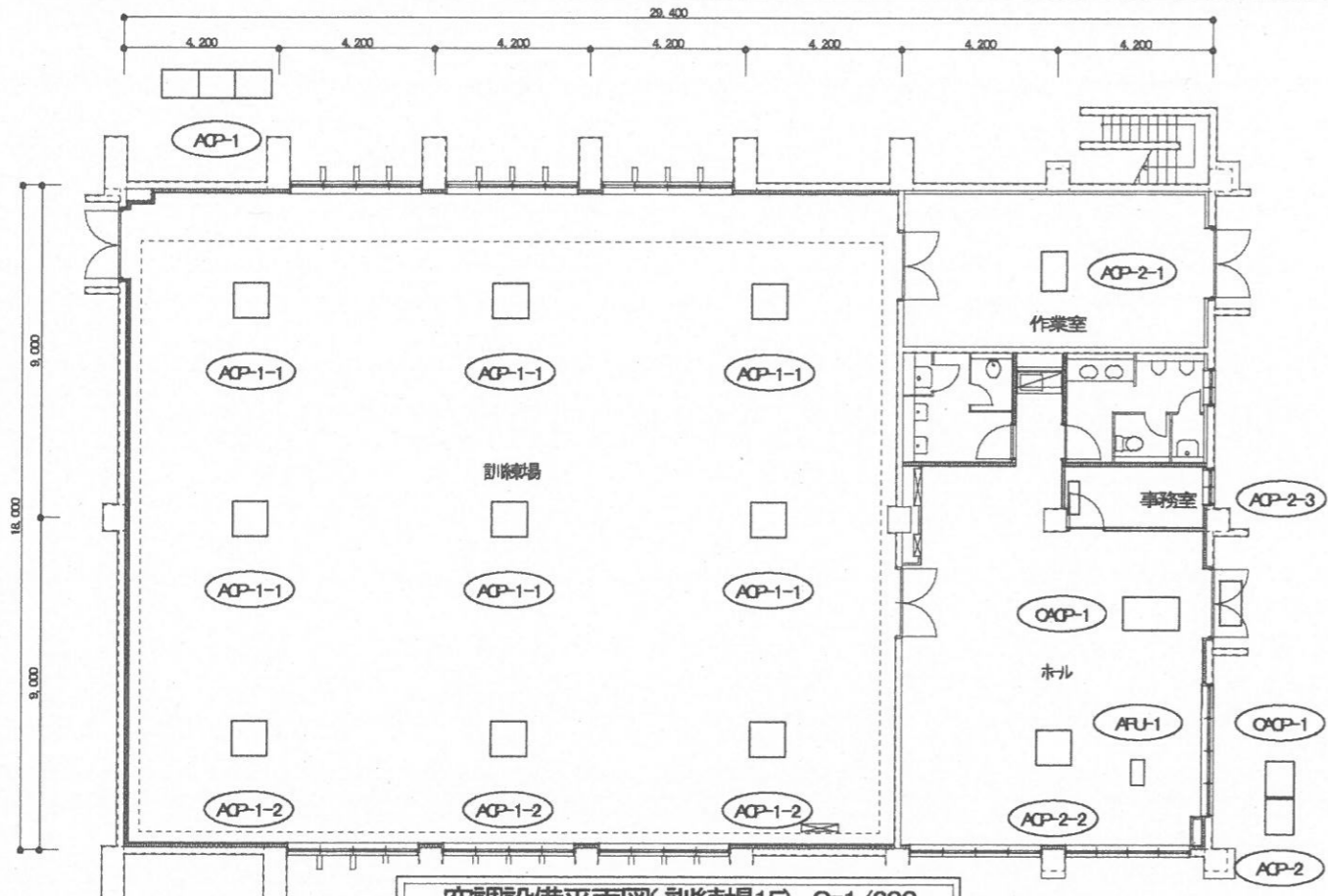
件名	空調機保守点検(シーズンオン点検)	図面番号	16 / 22
図名	空調設備平面図⑦	縮尺	1/200
与那国沿岸監視隊 後方支援隊		2021.4.27	



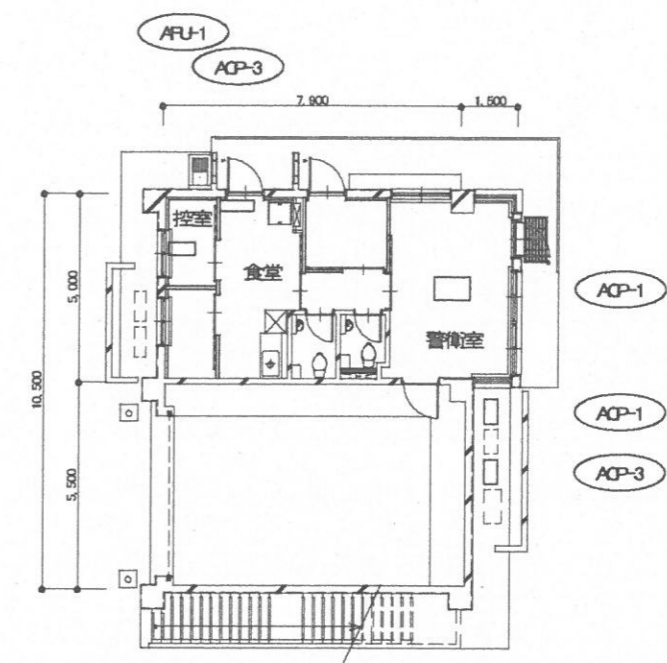
ACP-7 ACP-2
ACP-7

空調設備平面図(隊舎FF) S-1/200

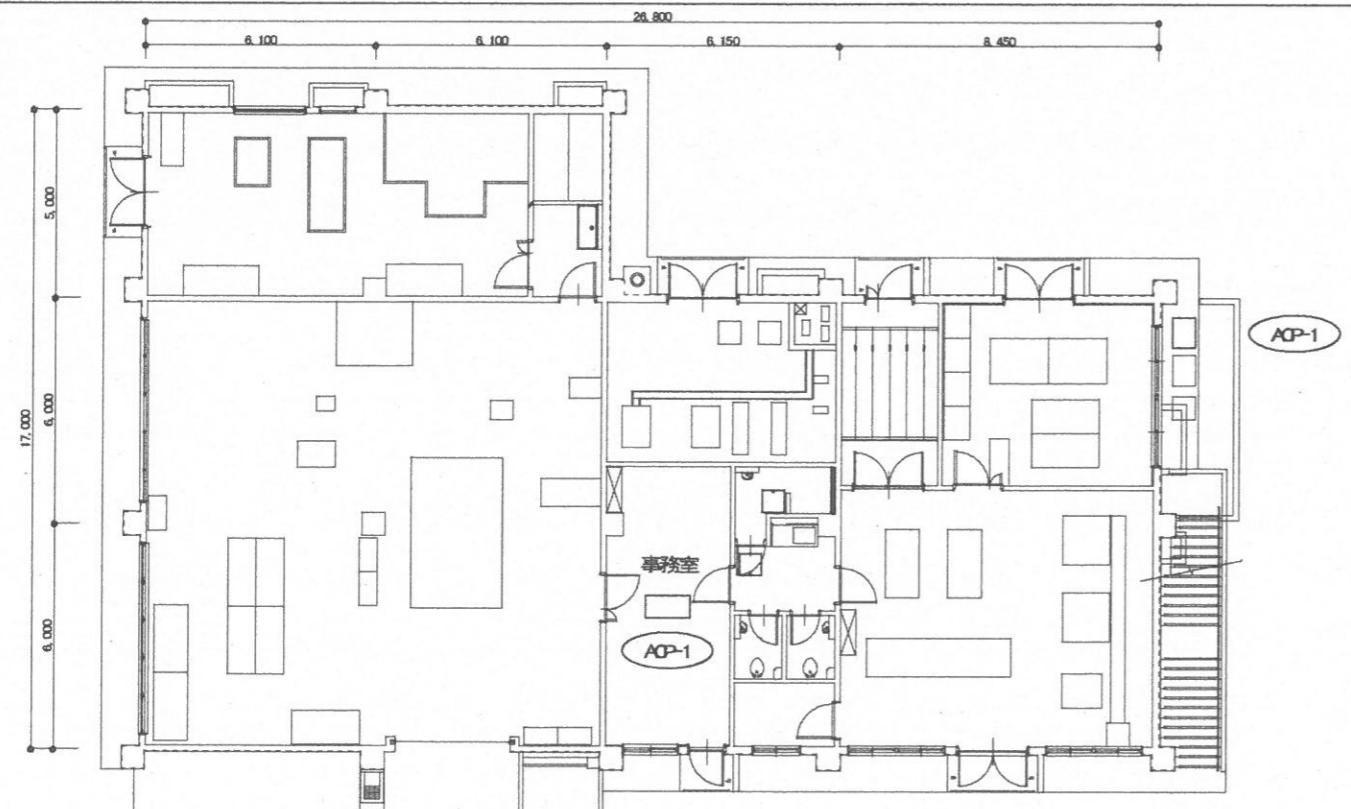
件名	空調機保守点検(シーズンオン点検)	図面番号	17 / 22
図名	空調設備平面図⑧	縮尺	1/200
与那国沿岸監視隊 後方支援隊		2021.4.27	



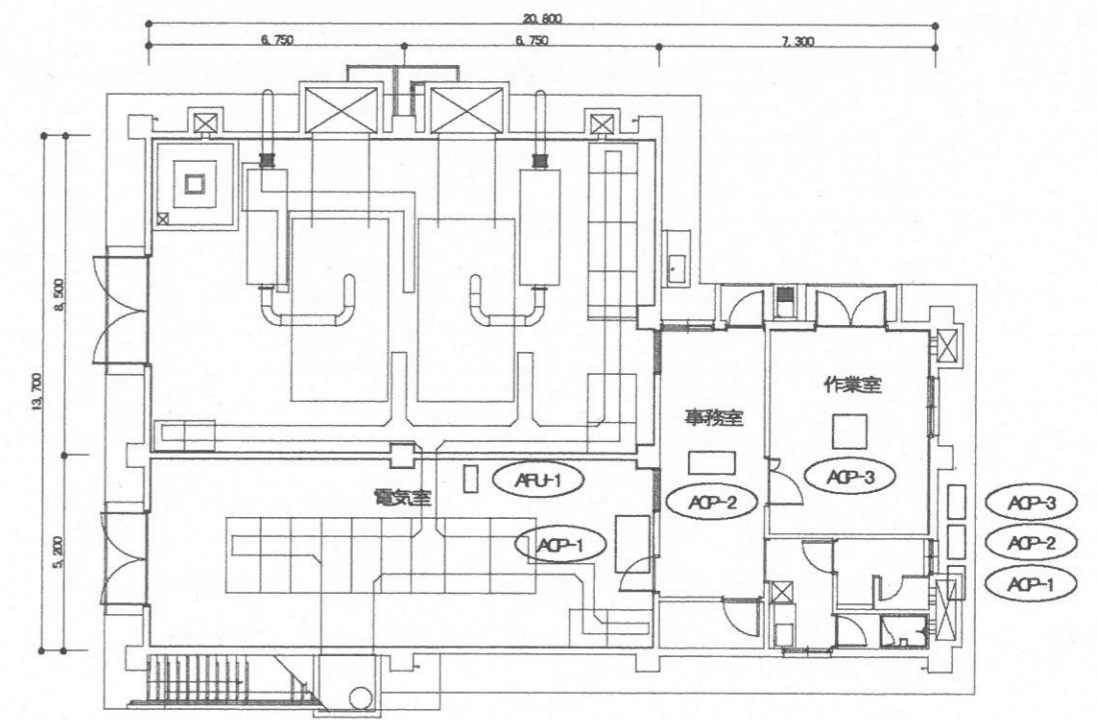
空調設備平面図(訓練場1F) S=1/200



空調設備平面図(警備所1F) S=1/200

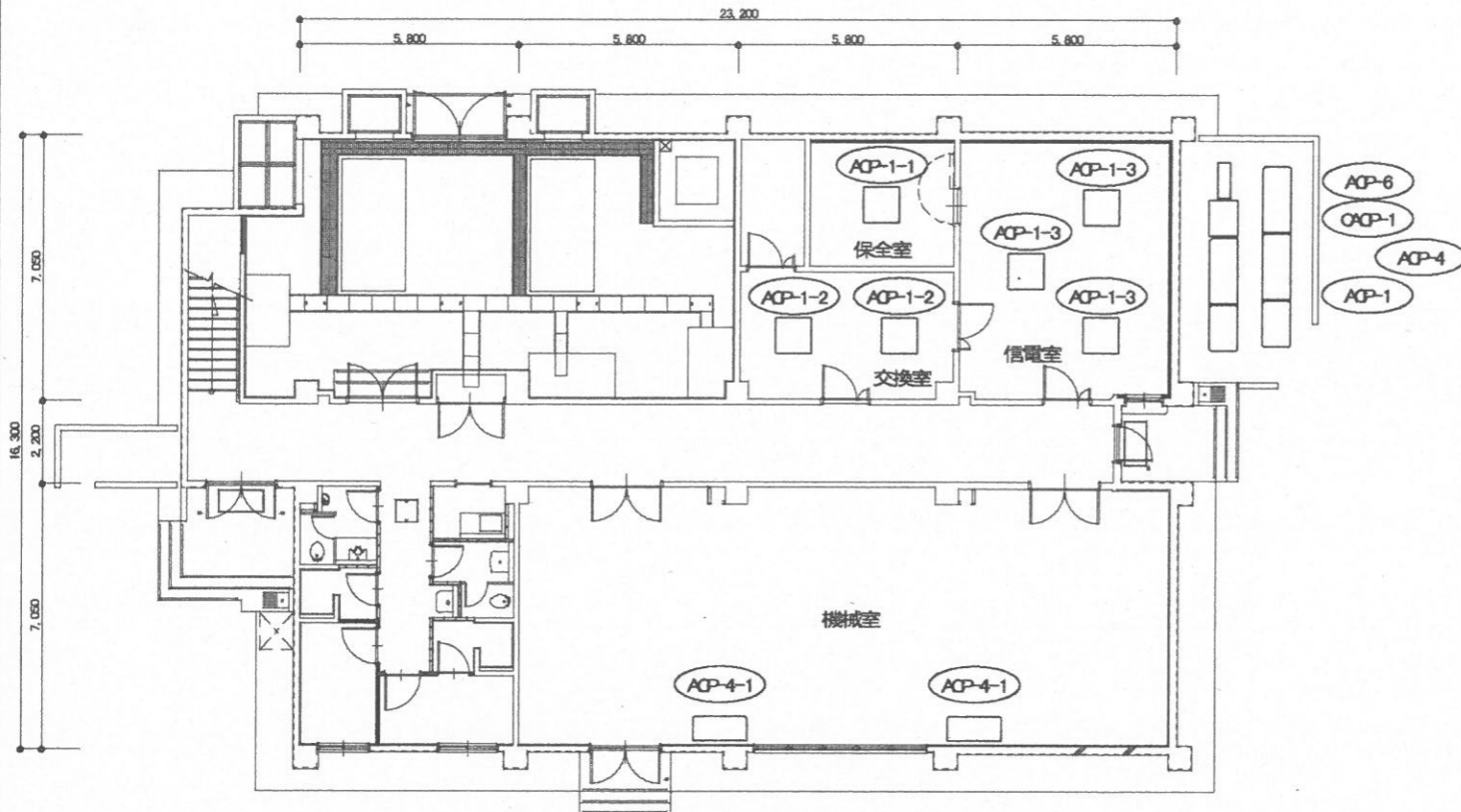


空調設備平面図(整備場1F) S=1/200

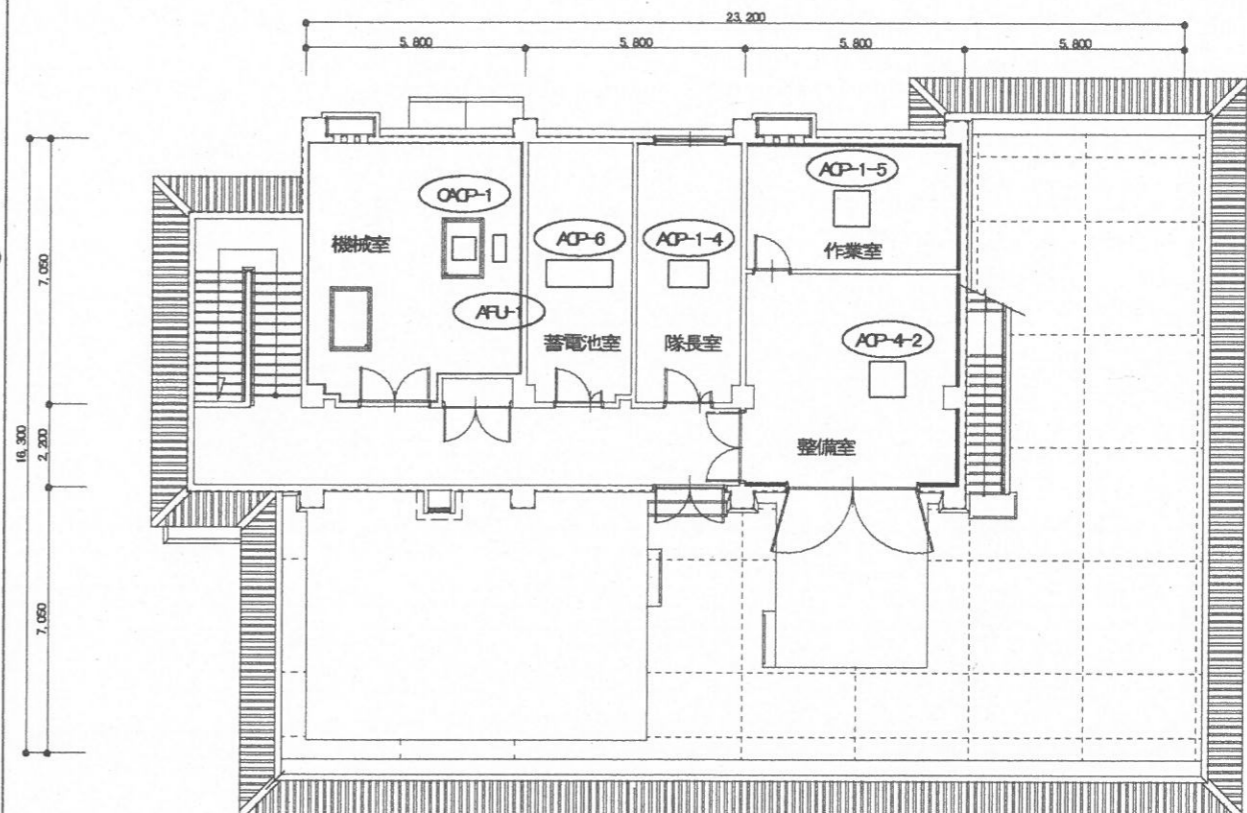


空調設備平面図(受電所1F) S=1/200

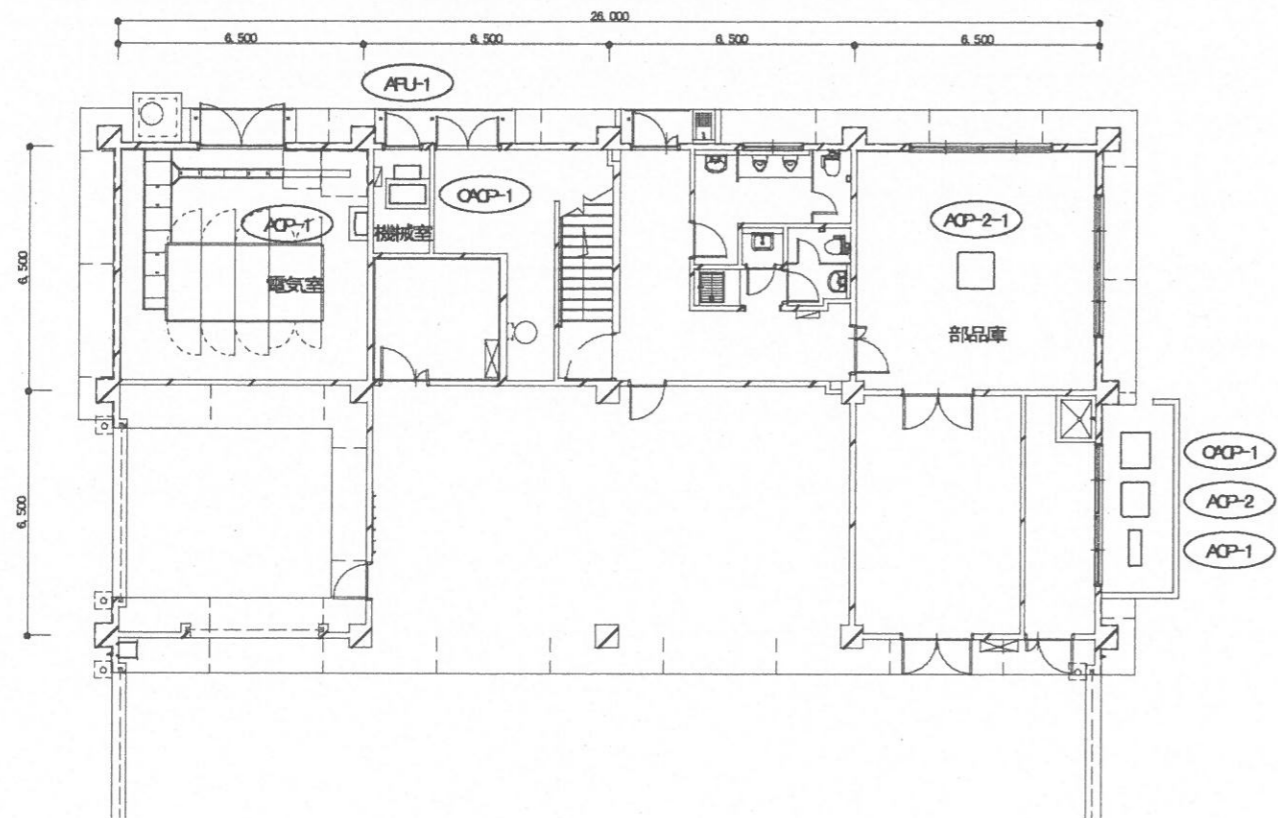
件名	空調機保守点検(シーズンオン点検)	図面番号	18 / 22
図名	空調設備平面図⑨	縮尺	1/200
与那国沿岸監視隊 後方支援隊		2021.4.27	



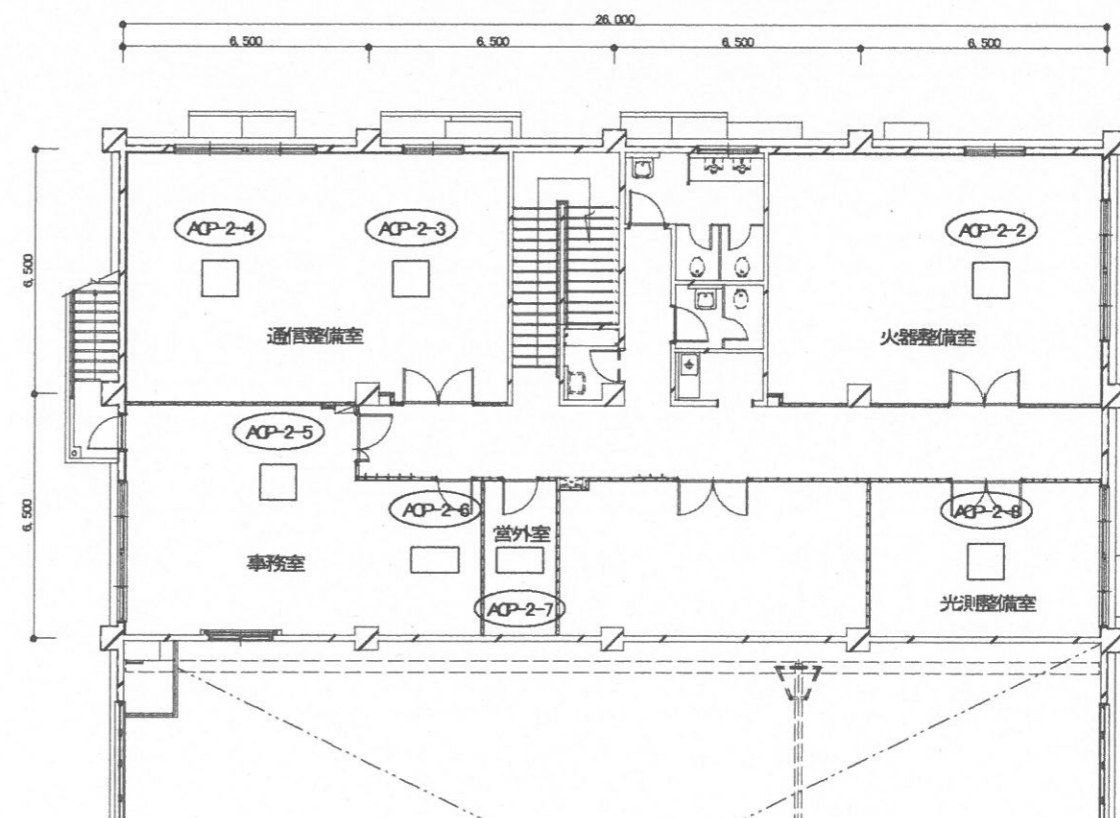
空調設備平面図(局舎1F) S=1/200



空調設備平面図(局舎2F) S=1/200

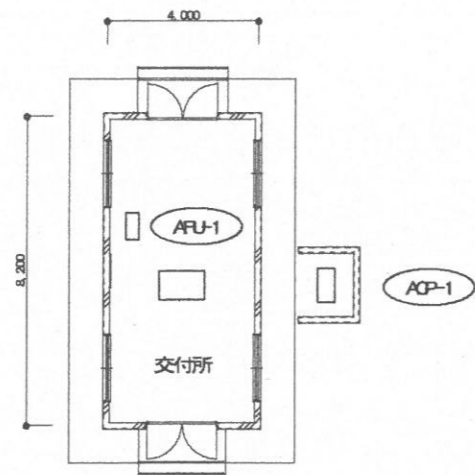


空調設備平面図(整備場B1F) S=1/200

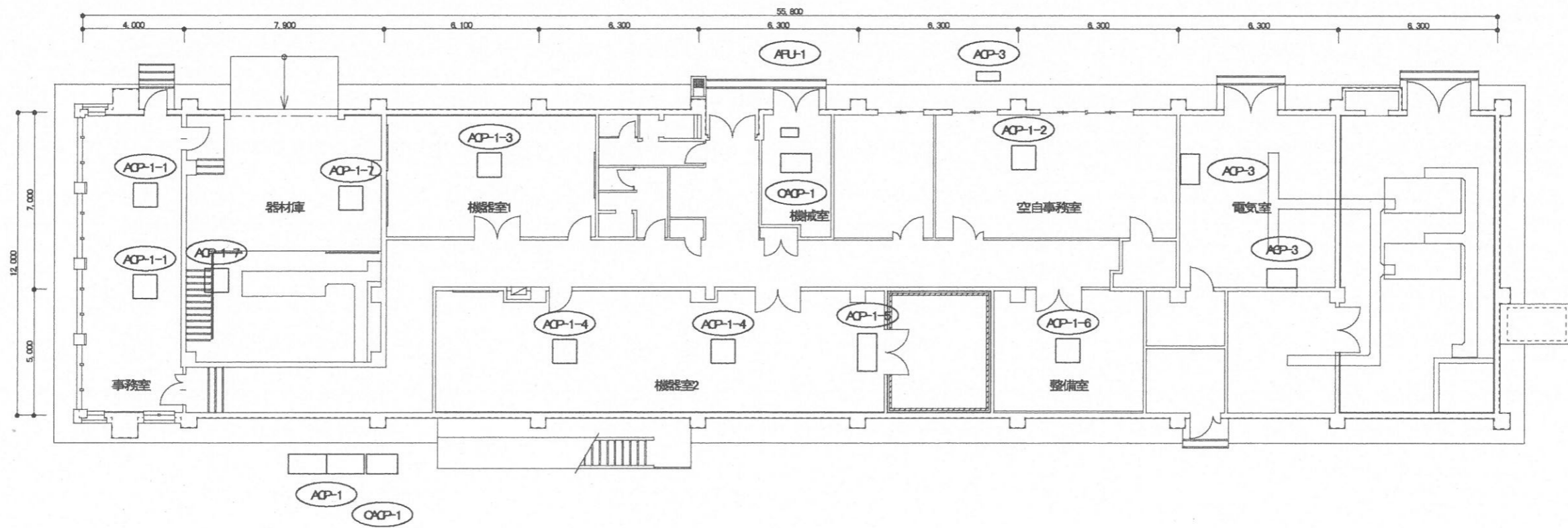


空調設備平面図(整備場B2F) S=1/200

件名	空調機保守点検(シーズンオン点検)	図面番号	19 / 22
図名	空調設備平面図⑩	縮尺	1/200
与那国沿岸監視隊 後方支援隊		2021.4.27	

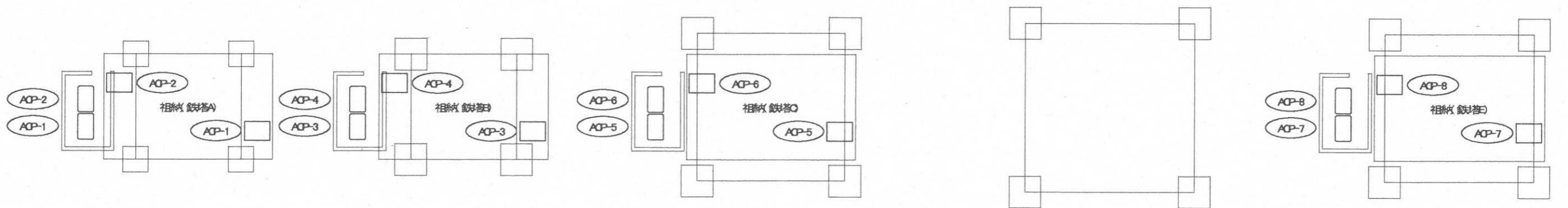
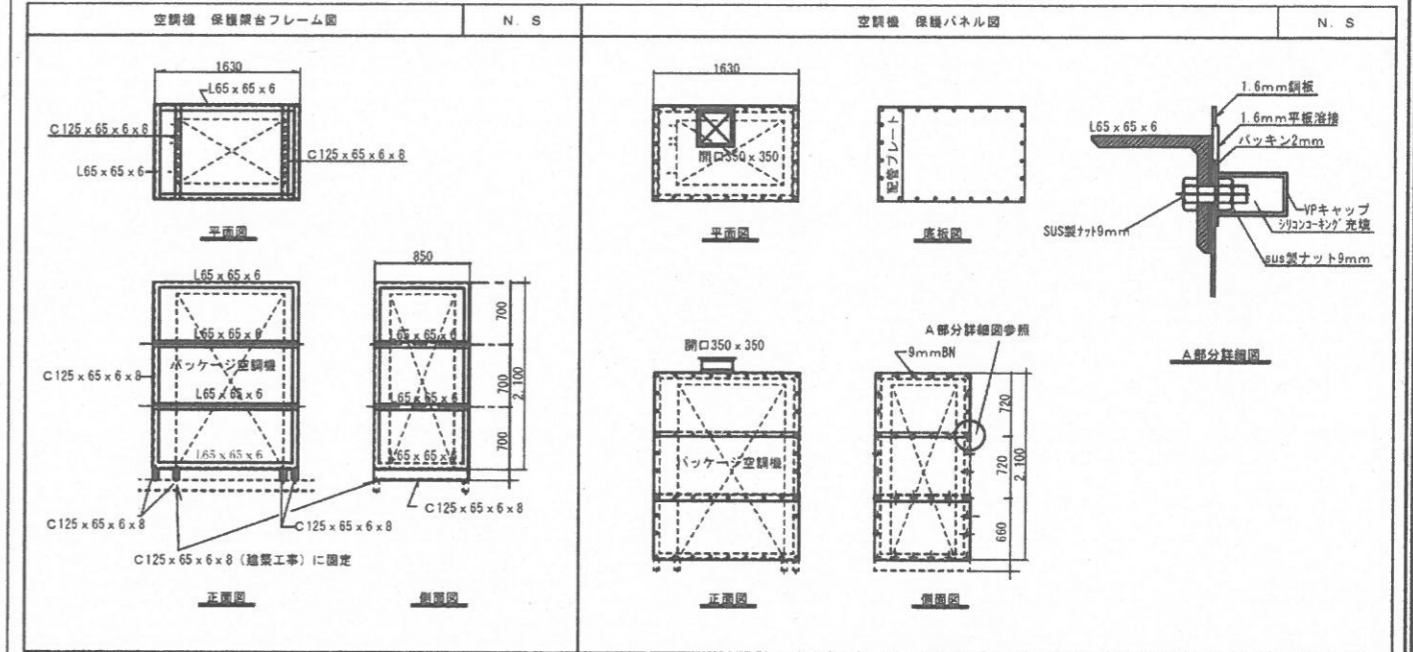
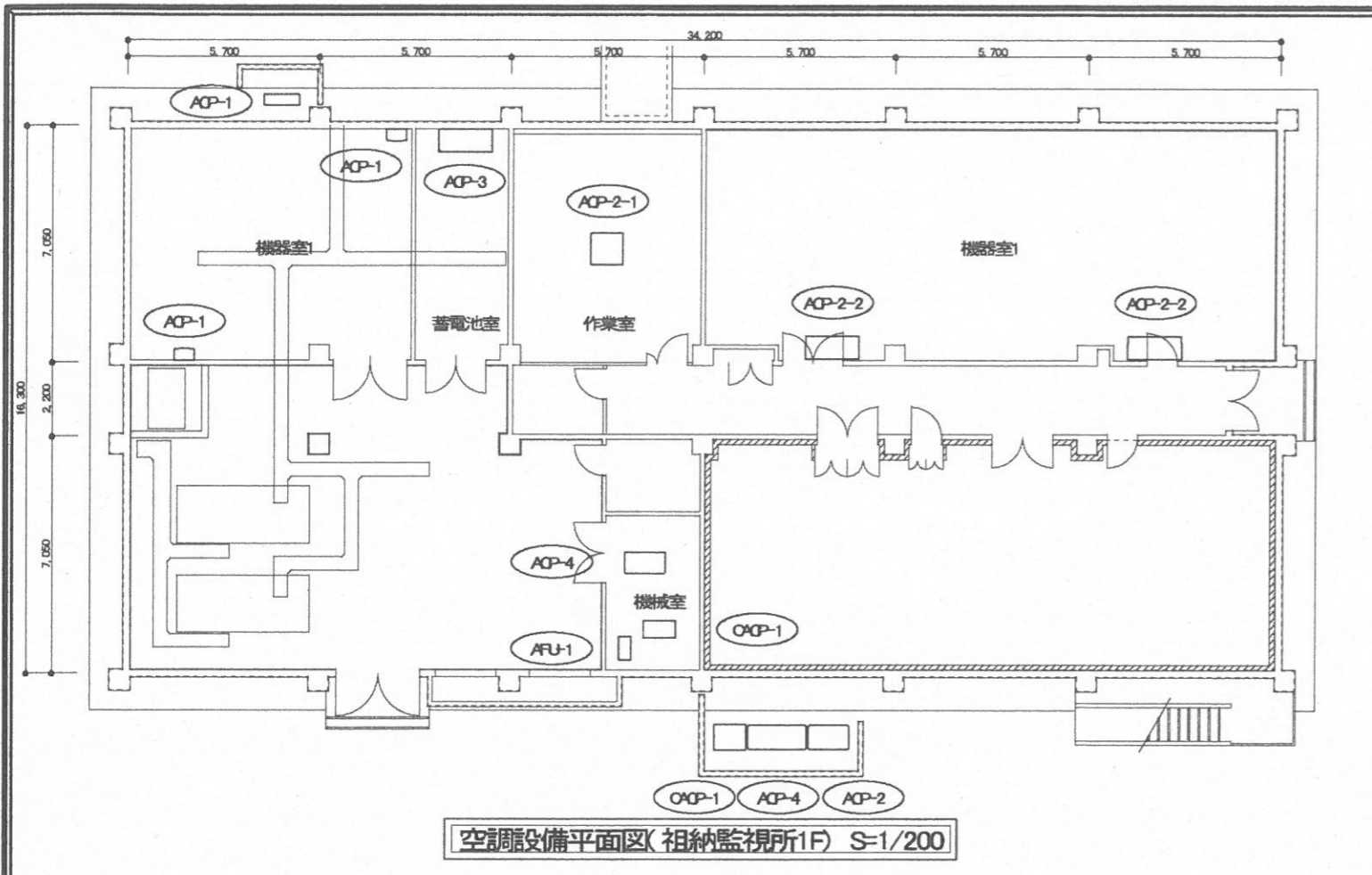


空調設備平面図(交付所1F) S=1/200



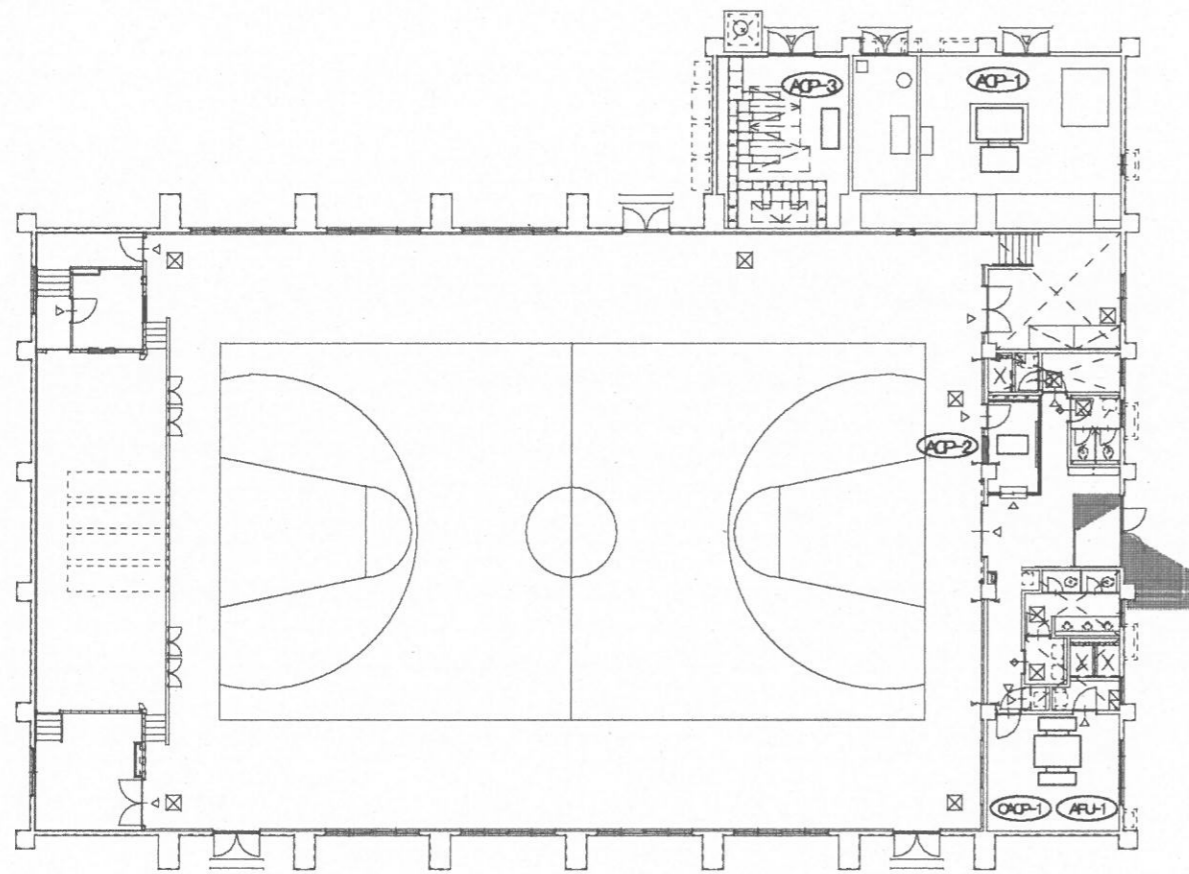
空調設備平面図(久部良監視施設1F) S=1/200

件名	空調機保守点検(シーズンオン点検)	図面番号	20 / 22
図名	空調設備平面図①	縮尺	1/200
与那国沿岸監視隊 後方支援隊		2021.4.27	

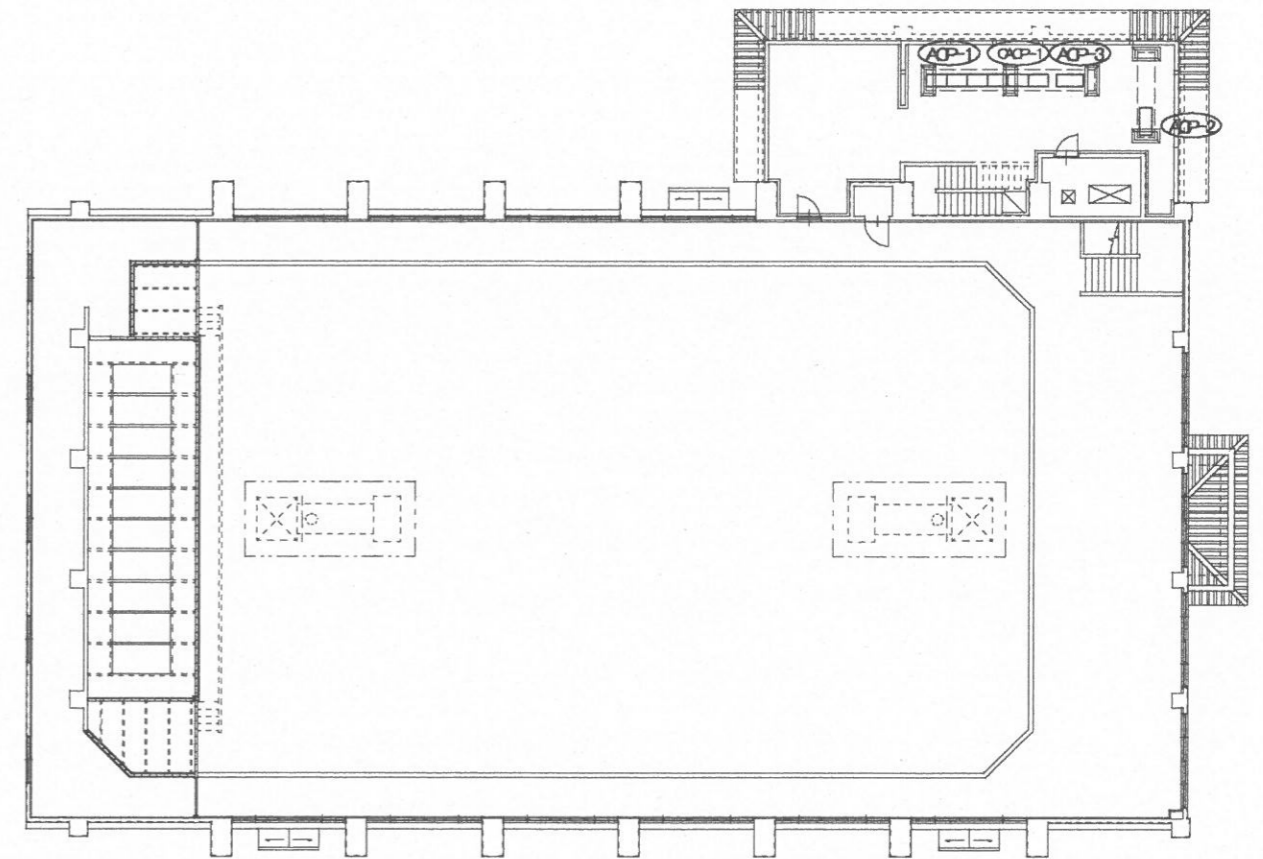


空調設備平面図(相納鉄塔) S=1/200

件名	空調機保守点検(シーズンオン点検)	図面番号	21 / 22
図名	空調設備平面図①	縮尺	1/200
与那国沿岸監視隊 後方支援隊		2021.4.27	



空調設備平面図(体育館(1F)) S-1/300



空調設備平面図(体育館(2F)) S-1/300

件名	空調機保守点検(シーズンオン点検)	図面番号	22 / 22
図名	空調設備平面図⑬	縮尺	1/300
与那国沿岸監視隊 後方支援隊			2021.4.27