



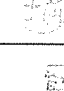
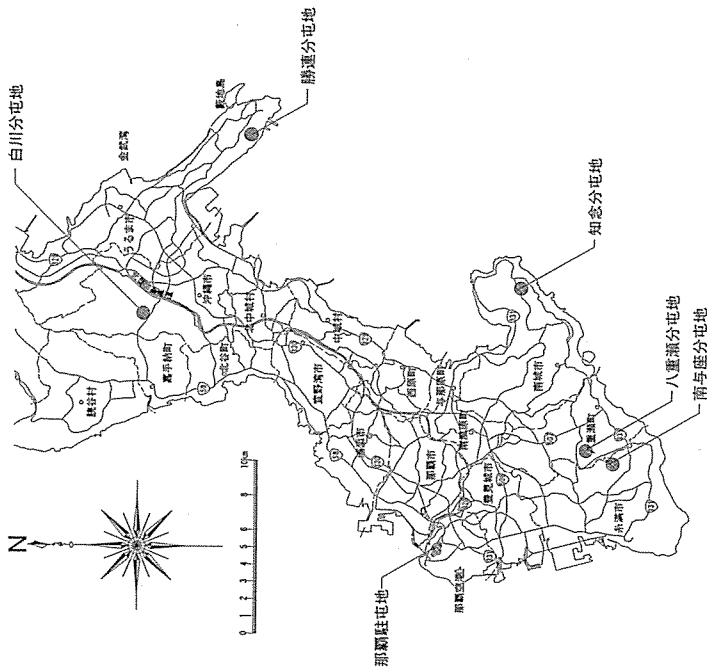


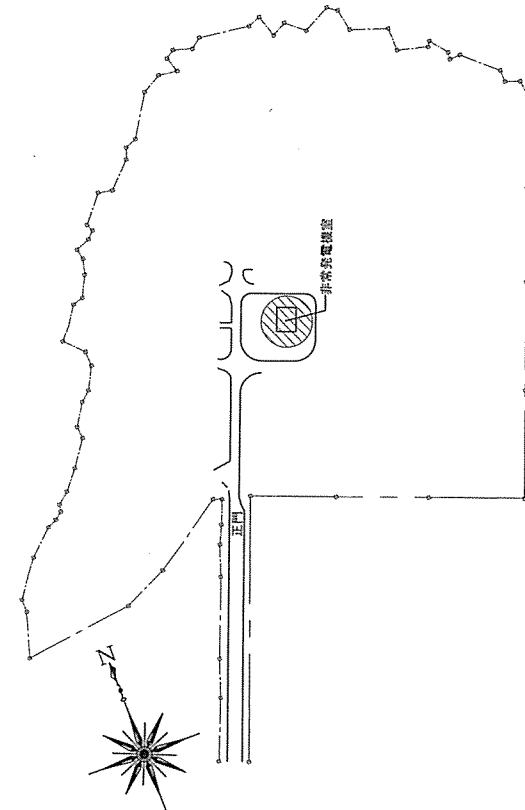
# 八重瀬他(R3)非常用発電機保守点検

件名	八重瀬他(R3)非常用発電機保守点検				
図面名称	委 紙				
図面番号	1/5	作成年月日		3.10.21	
業務隊長	管理科長	営繕班長	電気係長	企画係長	設計者
					
農上自衛隊那覇駐屯地業務管理科営繕班					

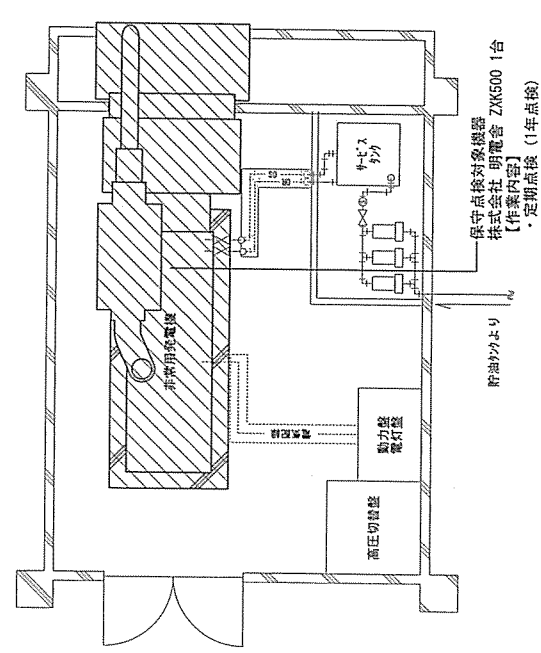




案内図 S=1 : X

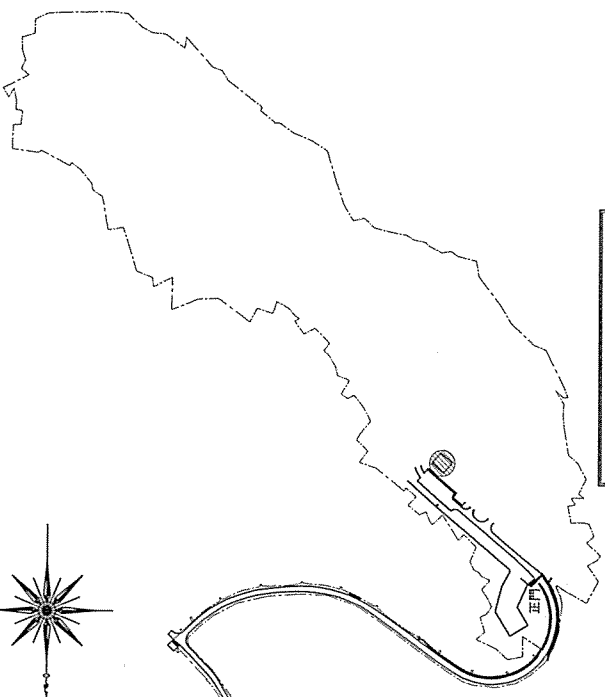


八重瀬分屯地配置図 S=1:3000

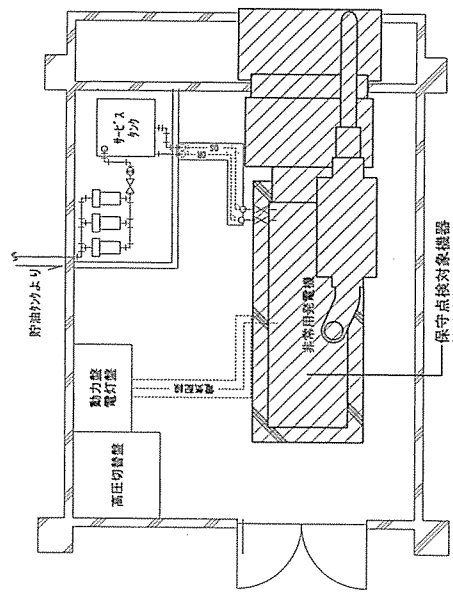


(八重瀬)平面図 S=1:100

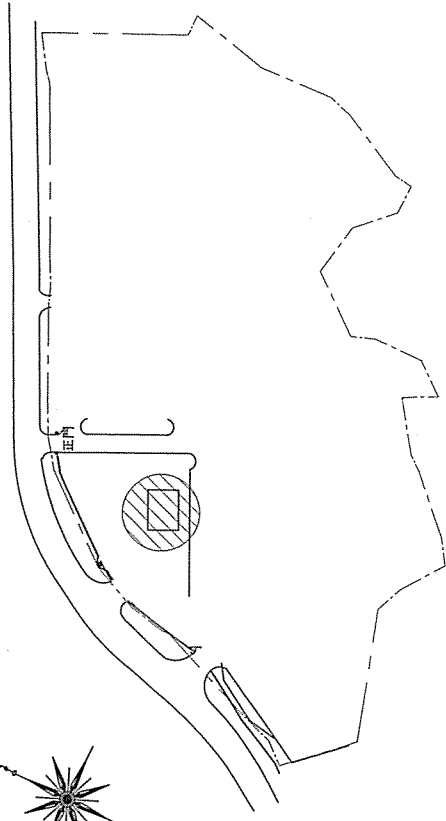
件名	八重瀬地(83)非常用発電機保守点検		
図面名称	案内図・配置図・平面図		
所属	陸上自衛隊那須駐屯地業務隊管理科管理班		
箱尺	図面番号	図示	
			3/5



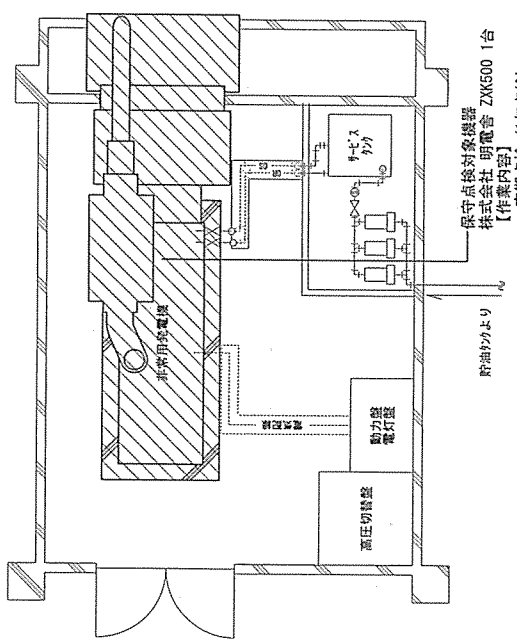
勝連分屯地配置図 S=1:6000



(勝連) 平面図 S=1:100

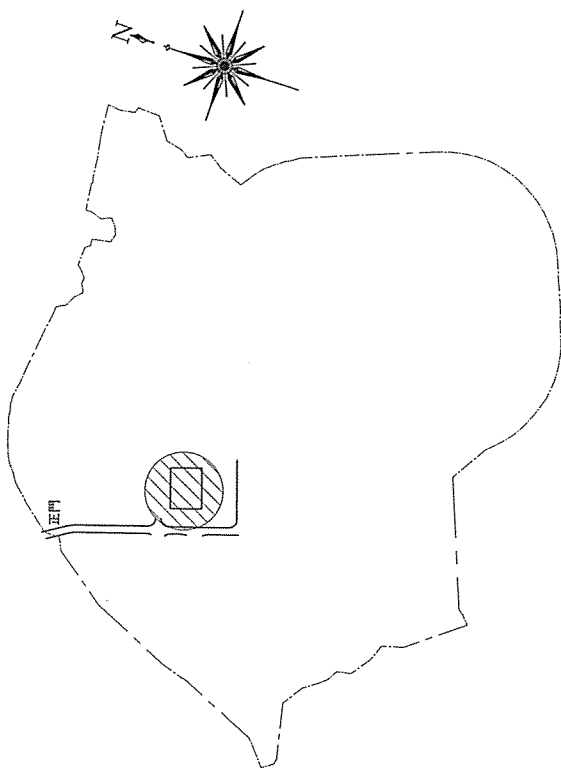


白川分屯地配置図 S=1:2000

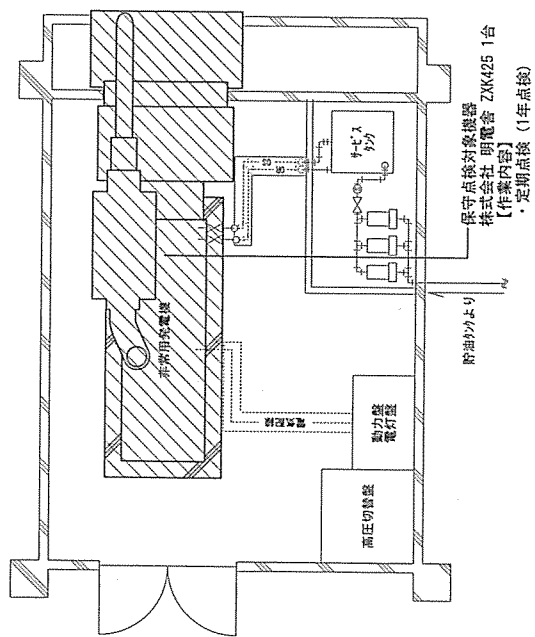


(白川) 平面図 S=1:100

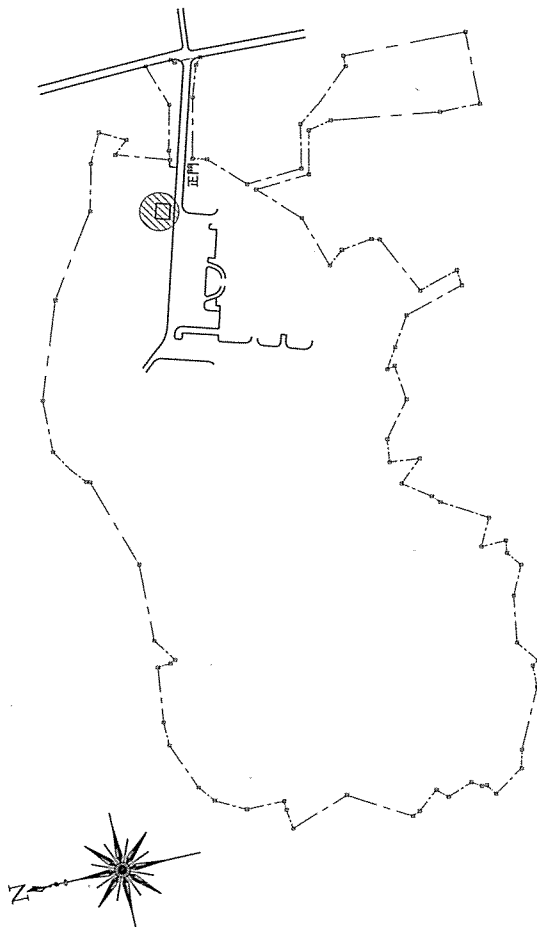
件名	八重瀬地(63)非常用発電機保守点検		
図面名称	配置図・平面図		
所属	陸上自衛隊那覇駐屯地業務隊管理科営繕班	箱尺	図示
		図面番号	4/5



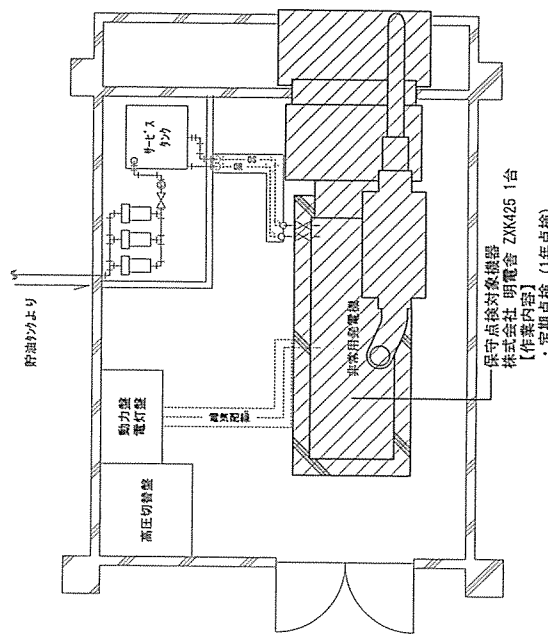
知念分屯地配置図 S=1:4000



(知念)平面図 S=1:100



南与座分屯地配置図 S=1:4000



(南与座)平面図 S=1:100

件名	八重瀬地(R3)非常用発電機保守点検		
図面名称	配置図・平面図		
所属	陸上自衛隊那覇駐屯地業務隊管理科営繕班	図面番号	5/5