

表紙共 4 枚

# 那覇他(R3)庁舎等火報受信機取替

八重洲地区部長   博多地区部長		縮尺	
		図面番号	1/4
		企画係	設計者
		電気係	
		企画係長	
		電気係長	
		営繕班長	
		管理科長	
		那覇他(R3)庁舎等火報受信機取替	
		表紙	
		業務隊長	
		陸上自衛隊那覇駐屯地 業務隊管理科営繕班	
		陸上自衛隊那覇駐屯地 業務隊管理科営繕班	
			令和3年8月2日

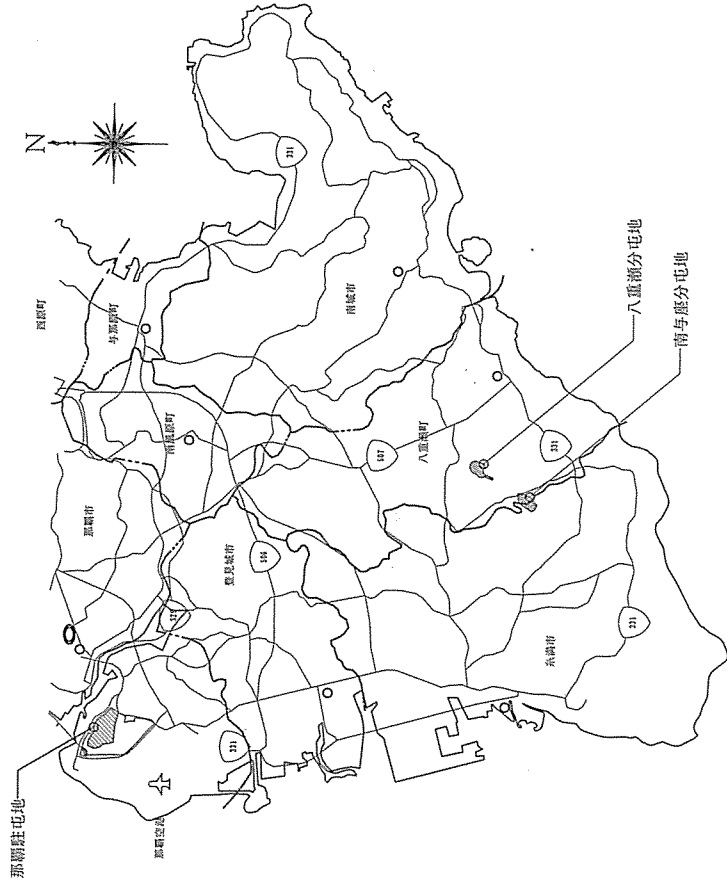
仕 様 書

- 1 件 名：那覇他(R3)庁舎等火報受信機取替
- 2 場 所：沖縄県那覇市鏡水679 陸上自衛隊 那覇駐屯地  
 沖縄県島尻郡八重瀬町字富盛2608 陸上自衛隊 八重瀬分屯地  
 沖縄県島尻郡八重瀬町1110-1 陸上自衛隊 南与座分屯地
- 3 履行期間：契約締結日～令和3年12月17日まで
- 4 概 要：那覇駐屯地 105号庁舎 自動火災報知受信機取替 1式  
 八重瀬分屯地 22号整備場 自動火災報知受信機取替 1式  
 南与座分屯地 10号隊庁舎 自動火災報知受信機取替 1式
- 5 一般事項
  - (1) 本仕様書は、「那覇他(R3)庁舎等火報受信機取替」に適用する。
  - (2) 本作業は、関係法令、諸規則による他、本仕様書に記載無き事項は以下によるものとする。  
 【国土交通省大臣官房官庁営繕部監修】  
 ・公共建築工事標準仕様書(電気設備工事編) 最新版  
 ・公共建築改修工事標準仕様書(電気設備工事編) 最新版
  - (3) 本作業の写真は、着工前・工事中・竣工後及び監督官の指示する箇所を撮影し、工事完了後隠蔽となる部分は確実な写真管理を実施する。工事完了後、A4判写真真帳に整理して2部監督官へ提出し、写真は鮮明なものを添付するものとする。
  - (4) 作業時期及び実施工程等は、事前に監督官と打ち合わせを実施するものとする。
  - (5) 作業に際し、他の施設等に損傷を与えないよう十分注意して施工するものとし、万一破損等させた場合は速やかに監督官に報告すると共に、受注者の負担において原状に復旧するものとする。
  - (6) 作業に際し、本仕様書に記載無き事項で技術上当然施工すべき事項は、受注者の負担において実施するものとする。
  - (7) 作業に際し、安全管理等には十分留意し、必要に応じて危険防止の措置を講ずると共に、機会あるごとに作業員に対しても注意喚起を実施し、安全管理を徹底するものとする。
  - (8) 受注者は、仕様書及び現地において、相違・疑義あるいは不明な点が生じた場合は、監督官と協議しその指示に従う。
  - (9) 受注者は自衛隊敷地内への立入り及び敷地内での行動については、当該駐屯地の規則及び駐屯地関係者の指示を遵守して行うものとし、施工場所以外への立入りを禁止する。やむおえず施工場所以外への立入りを必要とする場合は、監督官の許可を得るものとする。
  - (10) 本作業前に、取替機器的承認図を監督官に一部提出し、承認を得ることとする。
  - (11) 作業終了後は、監督官立会のもと動作確認を実施し、操作説明をするものとする。
  - (12) 本作業の撤去時に発生した産業廃棄物(金属屑)は、官側に返納し、監督官の指定した場所へ運搬集積するものとする。その際、発生材調書を監督官に一部提出する。
  - (13) 監督官の指示書類等は速やかに提出するものとする。
  - (14) 改建設業法に基づき、受注者は下請業者を締結する場合は、あらかじめ施工管理台帳を提出し、監督官の確認を受けるものとする。

6 特記事項

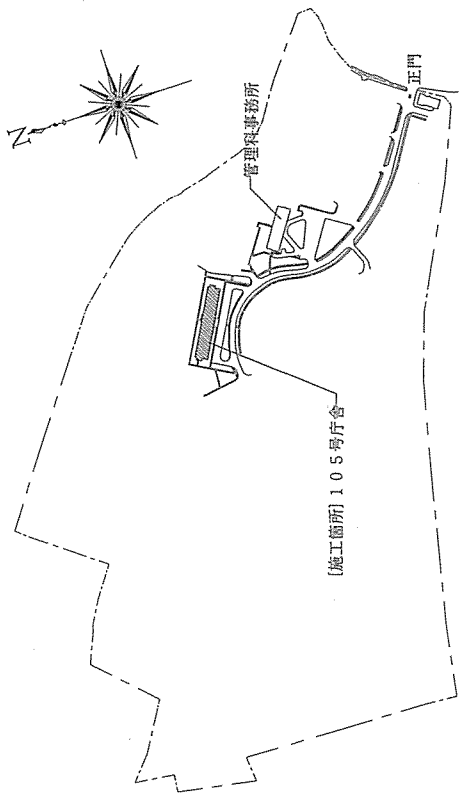
- (1) 作業に際し、関係諸規則を遵守するものとし、消防法に関する諸手続きについては、受注者の負担において実施するものとする。  
 また、所轄の消防局の完成検査済証は、確実に契約期間内に受領し、監督官に提出するものとする。
- (2) 作業に際し、下表の機器の取替及び取付を行う。

場 所	品 名	数 量	備 考
[那覇]105号庁舎	P型1級受信機複合盤 25L(壁掛け露出)	1台	ホーチキ
[八重瀬]22号整備場	P型1級受信機複合盤 5+5L(壁掛け露出)	1台	ニッタン
	電源用避雷器(PR-100) 移行回路用避雷器(SG-RS44)	1個	(新設)
[南与座]10号隊庁舎	P型1級受信機複合盤 20L(壁掛け露出)	1台	ホーチキ
	自動火災報知設備用避雷器 電源用避雷器	1個	(新設)
		1個	(新設)

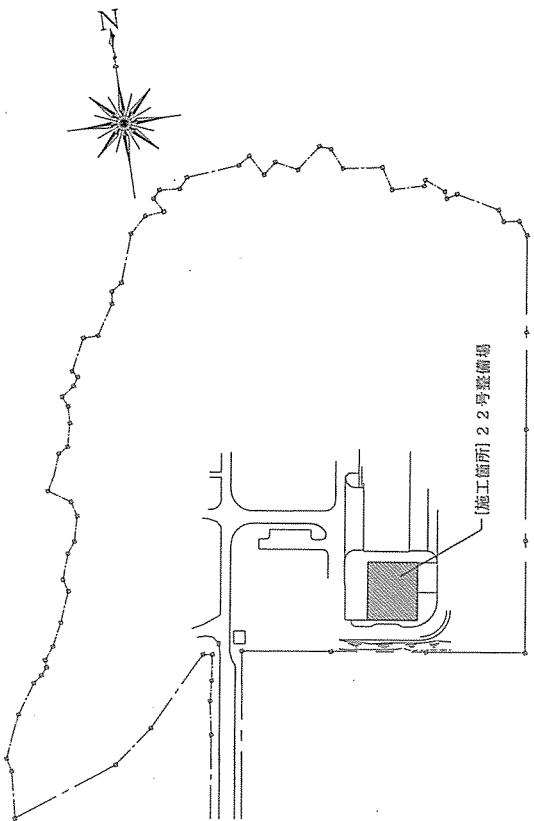


案内図 S-1/X

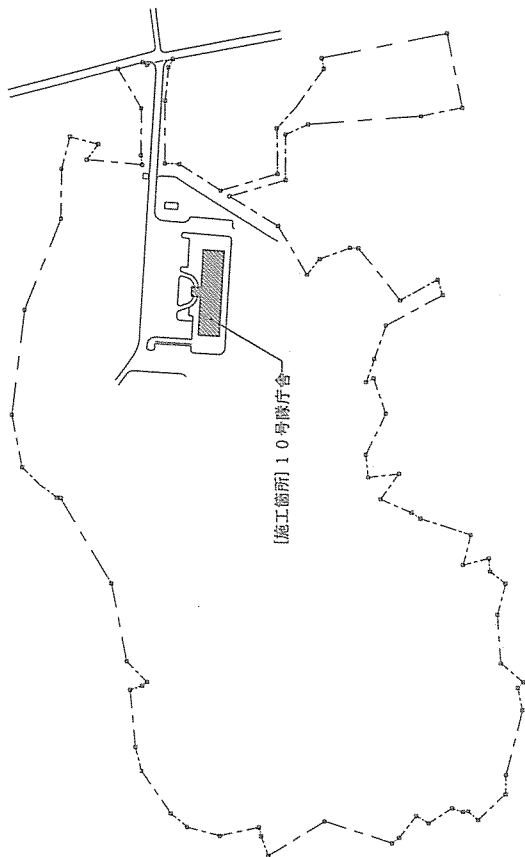
件名	那覇他(R3)庁舎等火報受信機取替	縮尺	図示
図名	仕様書、案内図	図面番号	2/4
陸上自衛隊那覇駐屯地 業務管理科総務班 令和3年8月2日			



那霸駐屯地配置図 S=1/7000

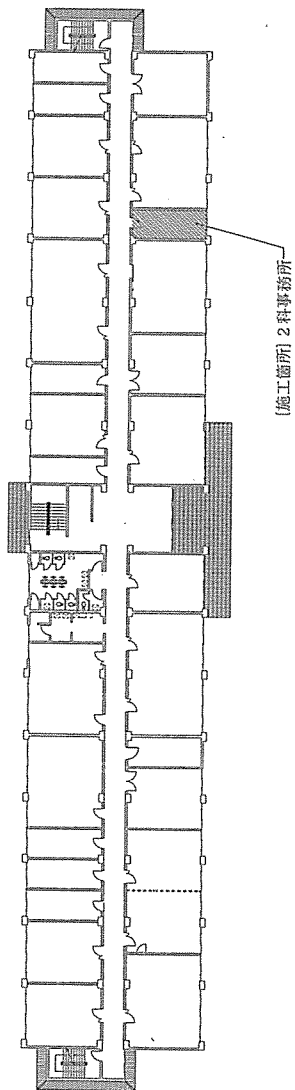


八重瀬分屯地配置図 S=1/3000

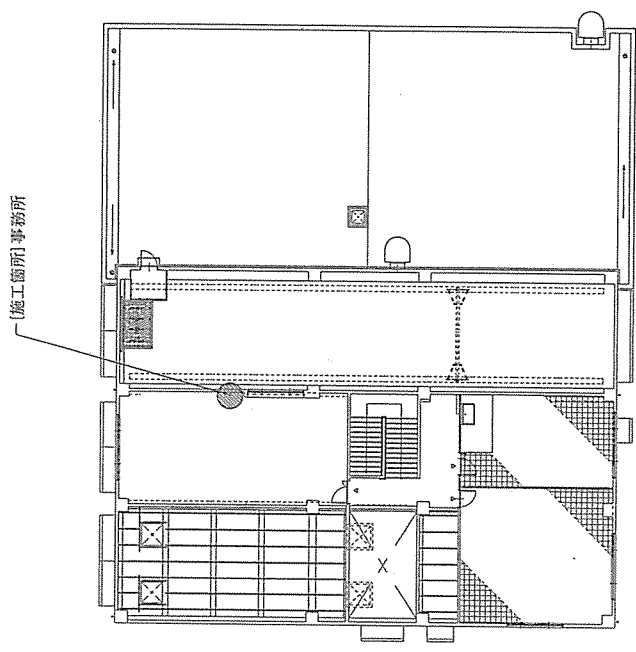


南与座分屯地配置図 S=1/4000

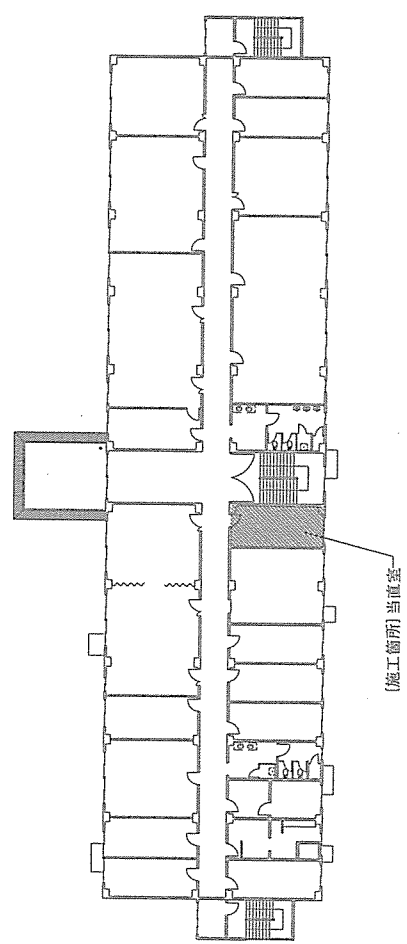
件名	那覇他(Ｒ3)庁舎等火報受信機取替	縮尺	図示
図名	駐(分)屯地配置図	図面番号	3/4
陸上自衛隊那覇駐屯地 業務隊管理科營繕班		令和3年8月2日	



105号庁舎2F平面図 S=1/500



220号整備場2F平面図 S=1/300



100号隊庁舎2F平面図 S=1/400

件名	那覇他(R3)庁舎等火報受信機取替	縮尺	図示
図名	平面図	図面番号	4/4
陸上自衛隊那覇駐屯地 業務隊管理科営繕班		令和3年8月2日	