






那霸 (R3) 非常用発電機保守点検整備役務

件名	那覇 (R3) 非常用発電機保守点検整備役務			
図面名称	表紙			
図面番号	1/4	作成年月日	3. 6. 29	
業務隊長	管理科長	営繕班長	企画係長	電気係長
				
陸上自衛隊那覇駐屯地業務隊管理科				

仕 様 書

1 件 名：那覇(R3)非常用発電機保守点検整備業務

2 場 所 沖縄県那覇市鏡水679 陸上自衛隊那覇駐屯地

3 概 要 (1) 西日本発電機株式会社製 TX-225MSR

ア 定期保守点検(1年点検)

イ 非常用発電機固定子及び回転子取外整備

ウ ラジエータオーバーホール及びラジエータホース交換

エ 始動用蓄電池交換

(2) ヤンマー株式会社製 AY20L-EI

ア 定期保守点検(1年点検)

4 対象機器

対象建物	規 格	数 量
50号庁舎	西日本発電機株式会社 TX-225MSR 発電機出力：225kVA 屋内ホーン型	1台
57号発電機室	ヤンマー株式会社 AY20L-EI 発電機出力：625kVA 屋内ホーン型	1台

5 履行期間：契約締結日 ～ 令和4年3月31日

6 一般事項

- (1) 本仕様書は「那覇(R3)非常用発電機保守点検整備業務」に適用する。
- (2) 本仕様書に記載なき事項及び用語の定義については、国土交通省大臣官房官庁営繕部監修「建築保全業務共通仕様書」及び関係法令に基づき実施するものとする。
- (3) 作業時期及び実施工程等は、事前に監督官と打合わせを実施すること。
- (4) 本作業の写真は着工前・完了後及び監督官の指示する箇所を撮影し、写真管理を確実に実施すること。作業完了後、A4判写真帳に整理して1部担当官へ提出すること。
- (5) 作業の際、他の箇所に損傷を与えないよう十分に注意して実施し、万一損傷を与えた場合には、受注者の責任において速やかに原形に復旧すること。
- (6) 本仕様書及び作業に際し、疑義が生じた場合は監督官と協議の上実施すること。
- (7) 作業にあたっては、火災予防、安全管理に十分留意すること。
- (8) 本作業では、原則として官側の水道、電気の使用はできないものとする。

7 特記事項

- (1) 保守点検整備に際し、必要な資格証明(消防設備士又は消防設備点検資格者及び自家発電設備専門技術者)の写しを監督官へ提出すること。
- (2) 発電機の保守点検・整備については、「自家発電機保守点検表」に記載されている項目を行うものとする。
- (3) TX-225MSRについては作業に伴う不稼働間、既設同等の仮設非常用発電機を受注者負担において設置する。この際既設端子台への繋ぎ込み等、既設同等の動作のために必要となる資器材、労務については受注者負担とする。
- (4) 仮設発電機の繋ぎ込み後、及び既設発電機の部品取替作業完了後に動作確認を行い異常がないことを確認する。

(5) 本役務で取替を実施する部品は下記の通りとする。

対象機種	交換部品	規格・型番等	数量
TX-225MSR	始動用蓄電池	HS-120-6E	4個
	ラジエータス(行き)	ME440582	1本
	ラジエータス(戻り)	ME059271	1本
	ラジエータス(還り)	ME440584	1本
	雑材消耗品等	ホーン等	1式

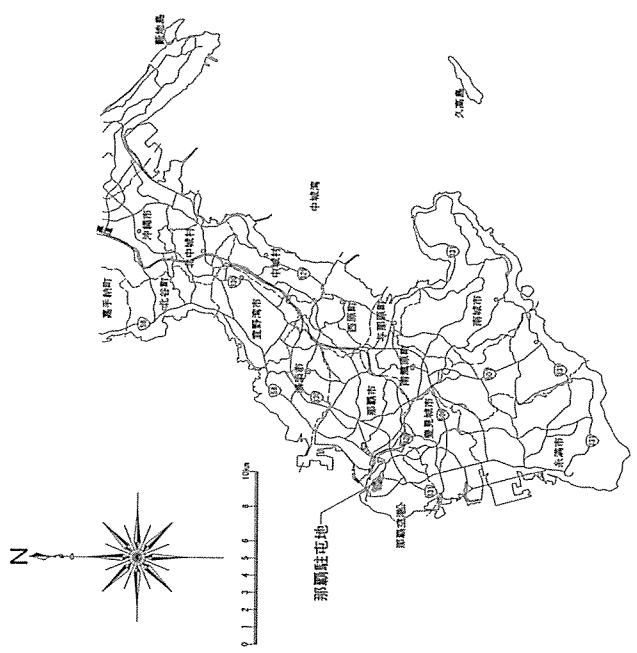
(6) 保守点検完了後、監督官へ結果報告書を2部提出するものとする。

自家発電機点検表(1年点検)

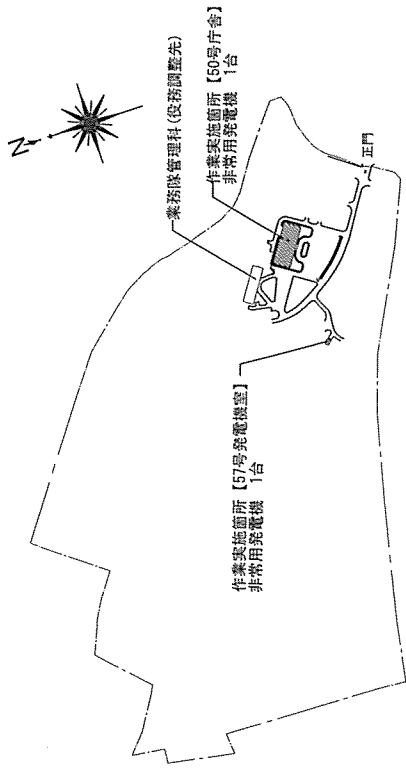
設備状況	検査項目	検査結果	計 器		検査項目	検査結果
			自動	手動		
内 燃 機 関	換気	吸気			充電電圧	
	換気	排気			電圧	
	潤滑油	潤滑油			電圧	
	潤滑油	潤滑油			電圧	
	潤滑油	潤滑油			電圧	
	潤滑油	潤滑油			電圧	
	潤滑油	潤滑油			電圧	
	潤滑油	潤滑油			電圧	
	潤滑油	潤滑油			電圧	
	潤滑油	潤滑油			電圧	
ン エ ン ジ ン	燃料	燃料			充電電圧	
	燃料	燃料			電圧	
	燃料	燃料			電圧	
	燃料	燃料			電圧	
	燃料	燃料			電圧	
	燃料	燃料			電圧	
	燃料	燃料			電圧	
	燃料	燃料			電圧	
	燃料	燃料			電圧	
	燃料	燃料			電圧	
モ ー タ ー	電圧	電圧			充電電圧	
	電圧	電圧			電圧	
	電圧	電圧			電圧	
	電圧	電圧			電圧	
	電圧	電圧			電圧	
	電圧	電圧			電圧	
	電圧	電圧			電圧	
	電圧	電圧			電圧	
	電圧	電圧			電圧	
	電圧	電圧			電圧	

項目	検査結果	検査項目	検査結果
手 動		充電電圧	
自動始動		電圧	
自動停止		電圧	

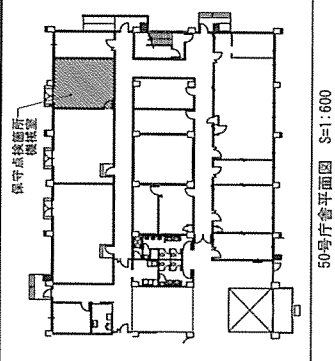
件 名	那覇(R3)非常用発電機保守点検整備業務	種 尺	-
図面名称	仕様書	図 面 番 号	2/4
所 属	陸上自衛隊那覇駐屯地業務隊管理科営繕班		



案内図 S=1 : X

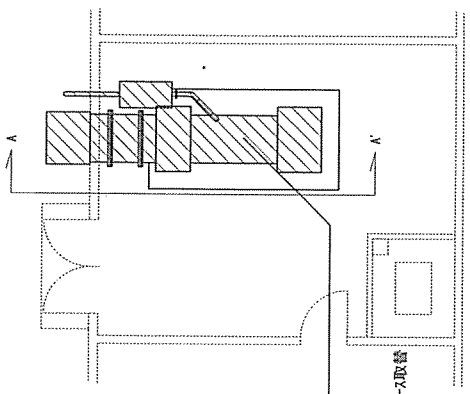


那覇駐地配置図 S=1 : 8,000



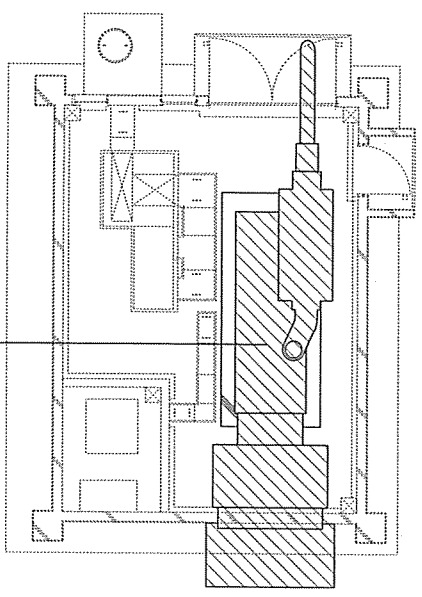
50号庁舎平面図 S=1:600

非常用発電機
西日本発電機社 TX-22MSR 1台
【作業内容】
(1) 定期点検 (1年点検)
(2) 7/7 エ-74-N、本-6及057' E-74-N取替
(3) 始動用蓄電池取替
(4) 固定子・回転子取外し整備
※(2)～(4)詳細次項



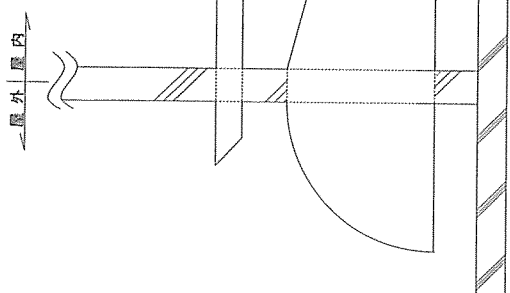
50号庁舎機坑室平面図 S=1:100

非常用保守点検機器
P2-株式会社 AY20LET 1台
【作業内容】
・定期点検 (1年点検)

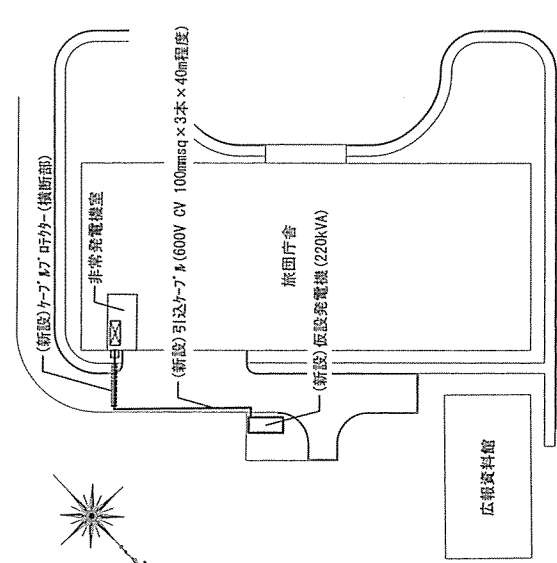


57号発電機室平面図 S=1:100

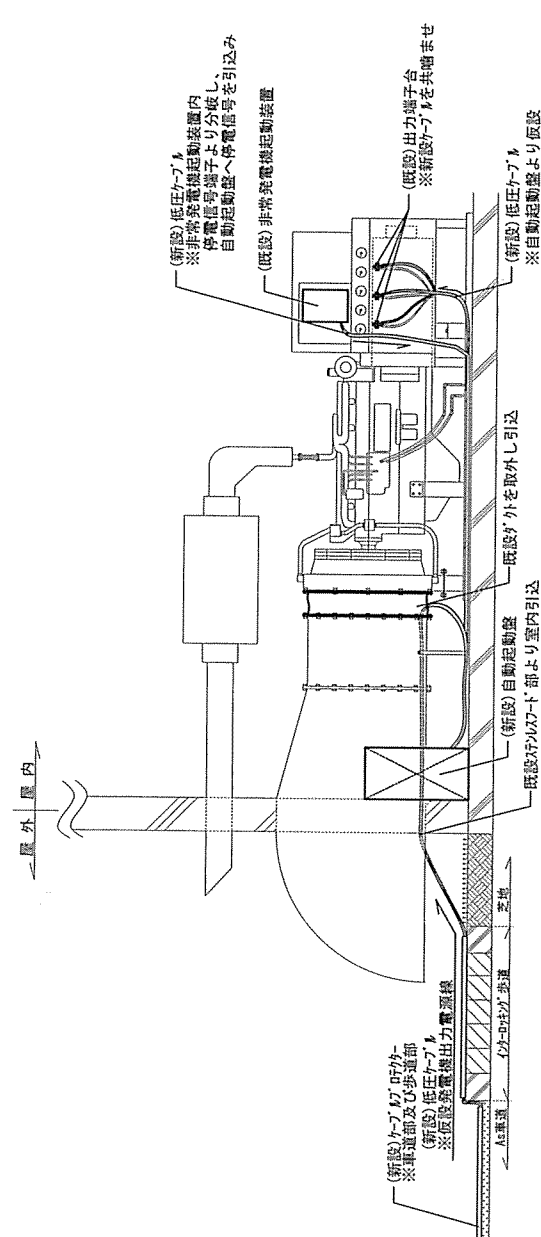
件名	那覇(R3)非常用発電機保守点検整備役務		
図面名称	案内図・配置図・平面図	縮尺	図示
所属	陸上自衛隊那覇駐地地業務務隊管理科整備班		
		図面番号	3/4



TX-225MSR部品等取替図 (A-A' 断面) S=1:100



仮設発電電源引込配線図 S=1:750



仮設発電電源引込詳細図 S=1:100

件名	那覇(R3)非常用発電機保守点検整備業務
図面名称	TX-225MSR整備図
所属	陸上自衛隊那覇駐屯地業務隊管理科整備班
縮尺	図面番号
図示	4/4