














那覇 (R 3) 1 0 4 号隊舎内部改修工事

総務科長	女性営内隊舎 管理陸曹
	

件 名	那覇 (R3) 104号隊舎内部改修工事									
図面名称	表 紙									
図面番号	1/11	作成年月日				3. 6. 7				
業務隊長	管理科長	営繕班長	企画係長	企 画 係	管財主任	管 財 係	電気係長	給排水係長	木 行-係長	設 計 者
										
陸 上 自 衛 隊 那 覇 駐 屯 地 業 務 隊 管 理 科										

仕 様 書

1 件 名
那覇(R3)104号隊舎内部改修工事

2 施工場所
陸上自衛隊那覇駐屯地 沖縄県那覇市鏡水679

3 概 要

- (1) 建築工事
- ア 仮設工事 脚立足場×約127㎡, 仮設便所設置×3個
 - イ 防水工事 屋内As防水(E-2密着工法)×約11㎡, シーリング×約15㎡
 - ウ タイル工事 床タイル×15㎡, 壁タイル×約22㎡
 - エ 金属工事 天井点検口×1箇所, 軽量鉄骨壁×約12㎡, カーテンロッド×約5m
 - オ 建具工事 電子錠付パーテーション建具×1箇所, フッシュ錠付格子扉×1箇所
 - カ 塗装工事 EP塗り×約12㎡, SOP塗り×約7㎡
 - キ 内装工事 シャワーブース×約12㎡, ビニール床シート貼り×約17㎡, 天井ボート改修×約106㎡
 - ク 解体工事 1式
- (2) 電気設備工事
- ア 配線・配管工事 EM-EEF×約62m, メタルモール(A種)×約3m, シャンクシヨンボックス×2箇所
 - イ 電力設備工事 タンブラスイッチ×6箇所, LED照明設備×12箇所
 - ウ 火災報知設備工事 定温式感知器(2種)×1箇所
- (3) 機械設備工事
- ア 衛生設備工事 化粧洗面台×2個, シャワー付混合水栓×6個
 - イ 配管工事 給水管(20A×約13m, 25A×約2m, 32A×約7m, 40A×約3m)
給湯管(20A×約16m, 25A×約2m, 32A×約6m, 40A×約3m)
汚水排水管(40A×約16m, 50A×約15m, 65A×約6m, 75A×約5m, 100A×約12m)
 - ウ 保温工事 給水管及び給湯管保温厚20mm×約52m
 - エ 空気調和器設備 ストレートシロコファン×1台

4 一般事項

- (1) 本仕様書は「那覇(R3)104号隊舎内部改修工事」に適用する。
- (2) 本仕様書に記載無き事項及び用語の定義については、以下によるものとする。
国土交通省大臣官房官庁営繕部監修
・公共建築(改修)工事標準仕様書(建築工事編)最新版
・公共建築(改修)工事標準仕様書(電気設備工事編)最新版
・公共建築(改修)工事標準仕様書(機械設備工事編)最新版
- (3) 本工事の実施時期及び工程については、事前に監督官と調整のうえ実施する。
- (4) 受注者は仕様書及び現地において、相違・疑義あるいは不明な点が生じた場合は、監督官と協議しその指示に従う。
- (5) 工事完了に際し、検査官・監督官立会のもと完成検査を行うものとする。
- (6) 受注者は現場代理人通知書等、監督官の指示する工事関係書類を遅延なく提出するものとする。
- (7) 本工事实施の間、労働安全及び在来施設等の保護には十分注意を払うものとし、破損した場合は受注者の責任において速やかに原形に復旧する。
- (8) 本工事に使用する材料については、監督官の承認及び検査を受けたものを使用する。
- (9) 入出門及び交通規制等、駐屯地内での行動は、駐屯地諸規則及び監督官の指示に従う。
- (10) 本工事に際して本仕様書に明記なき事項についても作業完了のため必要となる事項については、受注者の負担で実施する。
- (11) 本工事の写真は、カメラ(カラー)又はデジタルカメラを使用し、着工前、施工中、完了後及び監督官の指示するところを撮影し、A4判写真帳へ整理し監督官に提出する。
- (12) 本工事では原則として、駐屯地の水道・電力の使用はできない。使用する場合は、仮設用メーターを設置し使用料を徴収する。
- (13) 本工事による発生材のうち、金属類については発生材報告書と共に官側へ引き継ぐものとし、監督官の指定する場所への搬入を行う。その他の発生材については受注者の責任において関係法令に基づき適正に処分し、処分を証明する書類を提出する。
- (14) 施工に先立ち現地確認及び採寸を実施するものとし、疑義、相違及び不明な点が生じた場合は、監督官と協議しその指示に従うものとする。
- (15) 本工事实施に際し、下請契約を締結する場合には施工管理台帳を提出する。

5 特記事項

- (1) 材 料
- ア 使用する材料はJIS規格適合品を基準とする。適応する規格については公共建築/電気設備/機械設備工事(改修)標準仕様書による。
 - イ 本工事に使用使用するコンクリートの仕様は下記とする。

設計強度[N/mm ²]	スランブ値[cm]
21	18

- ウ 使用する資材については下記製品の同等品以上を使用する。

製 品	数 量	規 格
シャワーブース	約12㎡	コマニ株式会社製 SHB
パーテーション建具	1個	コマニ株式会社製C.P.DD
シャワー付混合水栓	(6個)	※官給品支給(TOTO TMN40TE3)
化粧洗面台	2個	TOTO LDPB075BAGEN1A+LMPB075B1GDC1G
防水カーテン	6枚	カンダ製 PK1111(900×1,800mm程度)
浴室用棚	6枚	TOTO製 PTT0030SW1
防湿型LEDダウンライト	12個	Panasonic製 XNW1060WV LE9
自動火災報知機(定温式)	1個	ホーネー DFS-1SE70RL(防水型)
自動火災報知機(差動式)	1個	ホーネー DSC-1RL-A

(2) 施 工

- ア 施工に先立ちアスベスト含有の恐れがある撤去材料については、着工前に受注者の負担においてアスベスト含有調査を行うこととし、アスベスト含有の有無について監督官に報告する。
- イ 仮設便所の仕様は簡易水洗トイレ(日野工業SLMWCYK同等品以上)とし、設置の際は耐風措置を受注者の責任において行う。またし尿の汲み取りについては官側の負担により行う。
- ウ 天井点検口取替に伴い、下地に補強野縁等の設置を行う。
- エ カランバック部ステンレス天板の仕上げはヘアライン加工仕上げとする。
- オ 新設建具の鍵を鍵引渡証と共に3本官側に引き渡す。
- カ 塗装及び仕上げについては次によるものとする。

- ・EP塗装及びSOP塗装部

下地調整	仕上塗装
R B種	B種

- ・複層塗材E部

下地調整	仕上塗装			
C-1種	下塗材	主材基層	主材模様	主材模様

- キ コンクリート貫通部への配線に際しては、配管スリーブ等を使用し配線の保護を行う。
- ク スポット感知器の取付位置は壁面から0.6m以上のクリアランスを設ける。壁間距離が1.2m以下である場合には中央部に設ける。
- ケ シャワーブース・パーテーション建具・格子建具については、事前に承認函を提出し、監督官の承認を得たものを使用する。

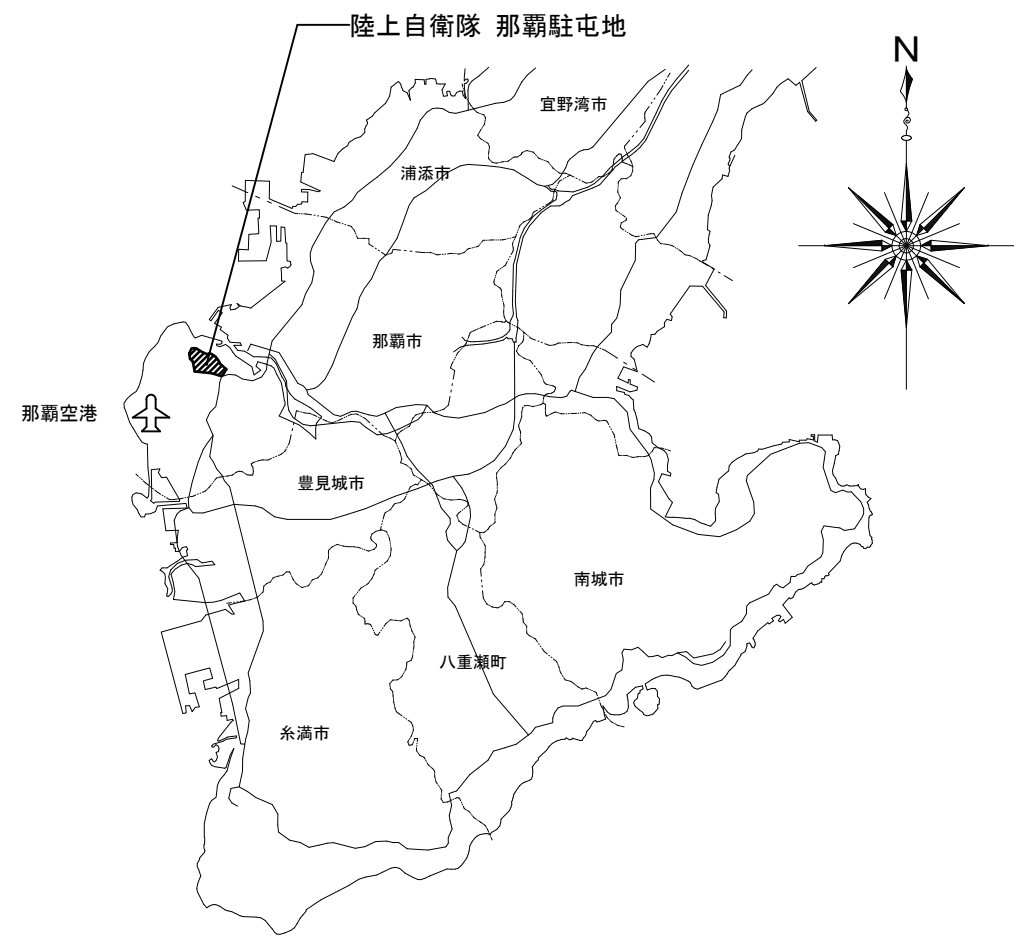
(3) 試 験

- ア 給水・給湯管及び排水管については、施工完了後、監督官立会のもとで天井材設置前に通水試験を行う。
- イ 低圧配線の電線相互間及び電線~接地間について絶縁抵抗値を測定し、絶縁測定報告書を提出する。

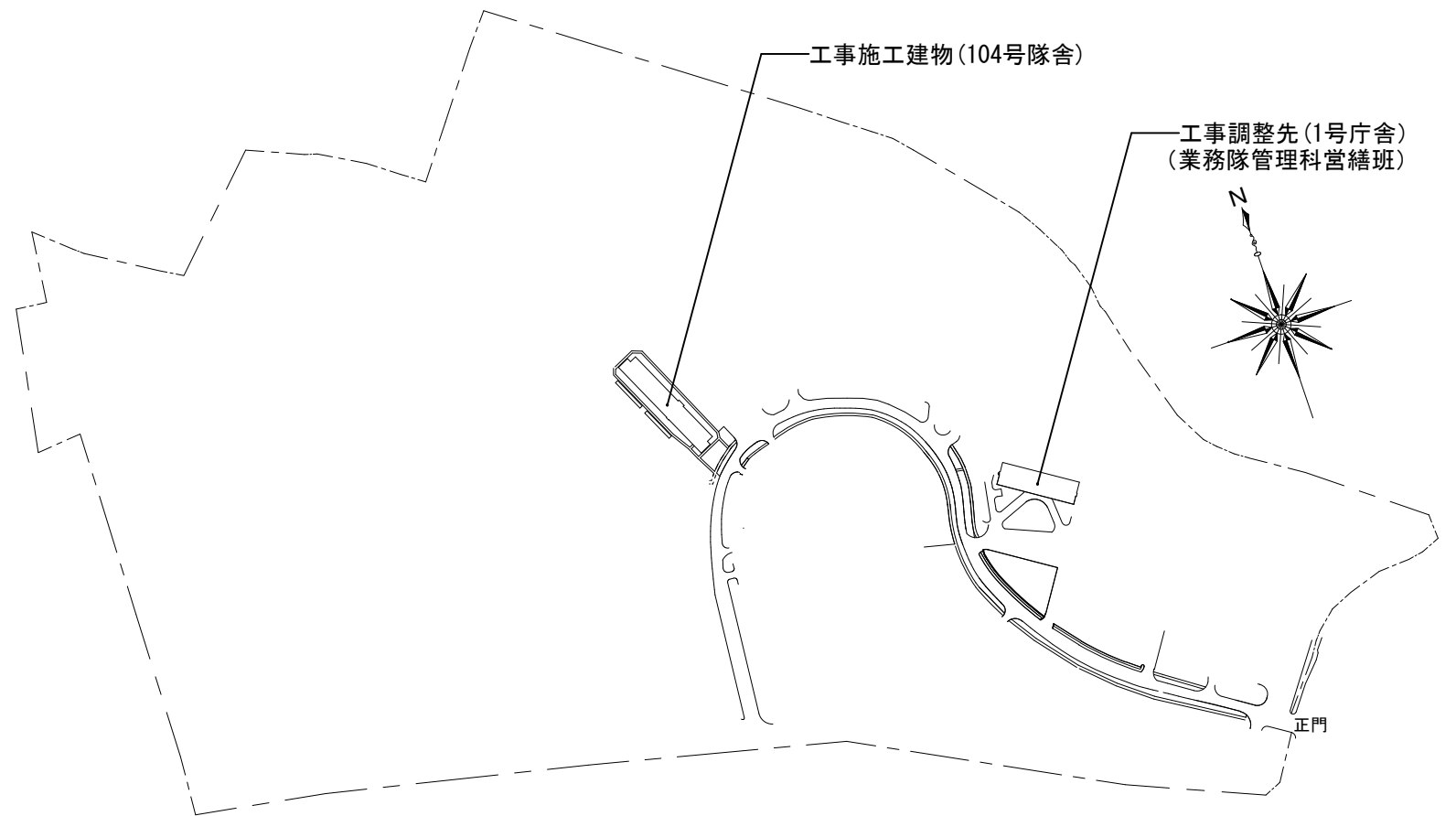
(4) その他

- ア 自動火災報知設備の改修に際しては関係諸規則を順守する。また消防署へ必要となる申請については、受注者の負担により申請を実施する。消防署からの認可の取得については工期内に完了すること。

件 名	那覇(R3)104号隊舎内部改修工事	図面名称	仕様書		
所 属	陸上自衛隊那覇駐屯地 業務隊管理科	縮 尺	-	図面番号	2/11

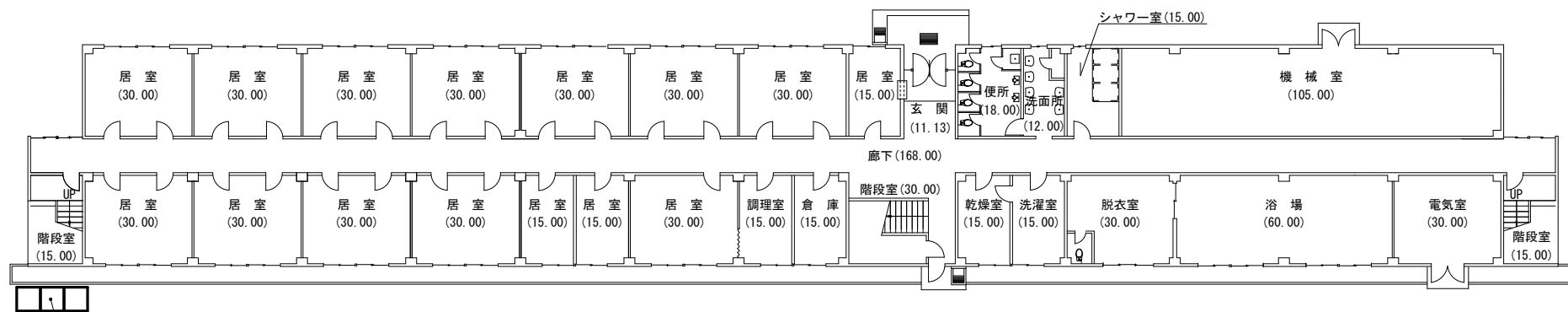


案内図 S=1/150,000



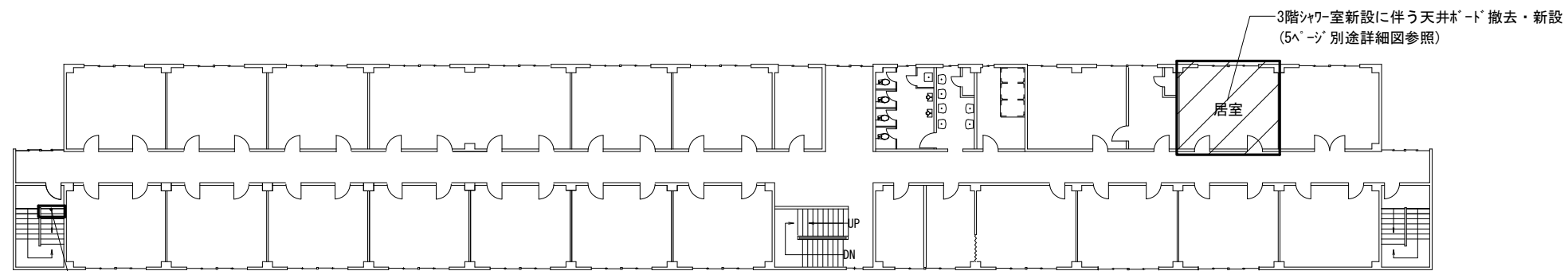
那覇駐屯地 配置図 S=1/5,000

件名	那覇(R3)104号隊舎内部改修工事	図面名称	案内図・配置図		
所属	陸上自衛隊那覇駐屯地 業務隊管理科	縮尺	図示	図面番号	3/11



仮設簡易水洗便所設置(3個)
※設置場所は別途指示

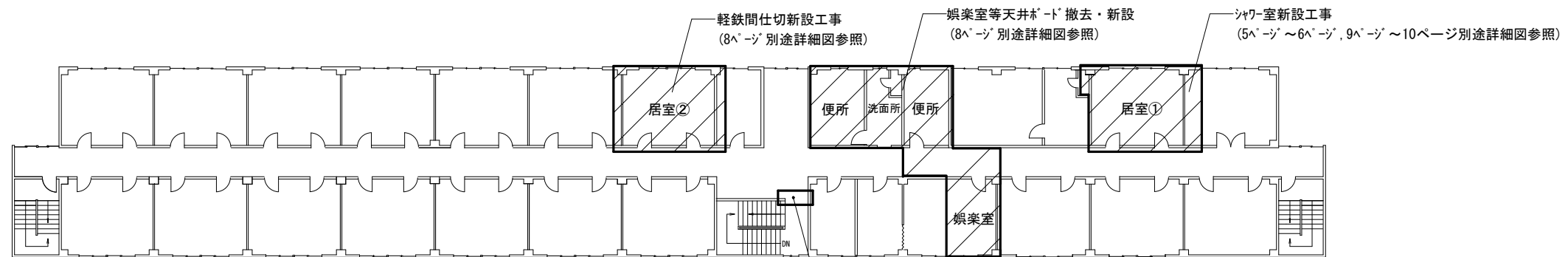
104号隊舎1階平面図 S=1/250



屋外階段格子扉新設
(7^h-ジ' 別途詳細図参照)

3階シャワー室新設に伴う天井^h-ト' 撤去・新設
(5^h-ジ' 別途詳細図参照)

104号隊舎2階平面図 S=1/250



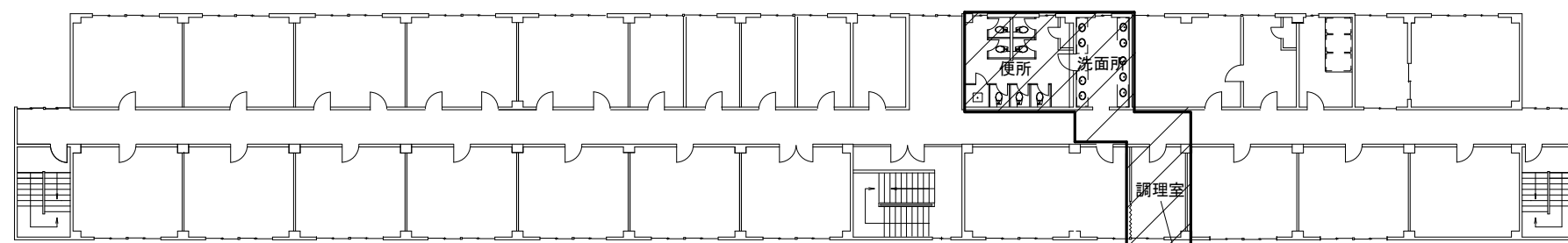
軽鉄間仕切新設工事
(8^h-ジ' 別途詳細図参照)

娛樂室等天井^h-ト' 撤去・新設
(8^h-ジ' 別途詳細図参照)

シャワー室新設工事
(5^h-ジ' ~ 6^h-ジ', 9^h-ジ' ~ 10ページ 別途詳細図参照)

707入口建具新設工事
(7^h-ジ' 別途詳細図参照)

104号隊舎3階平面図 S=1/250

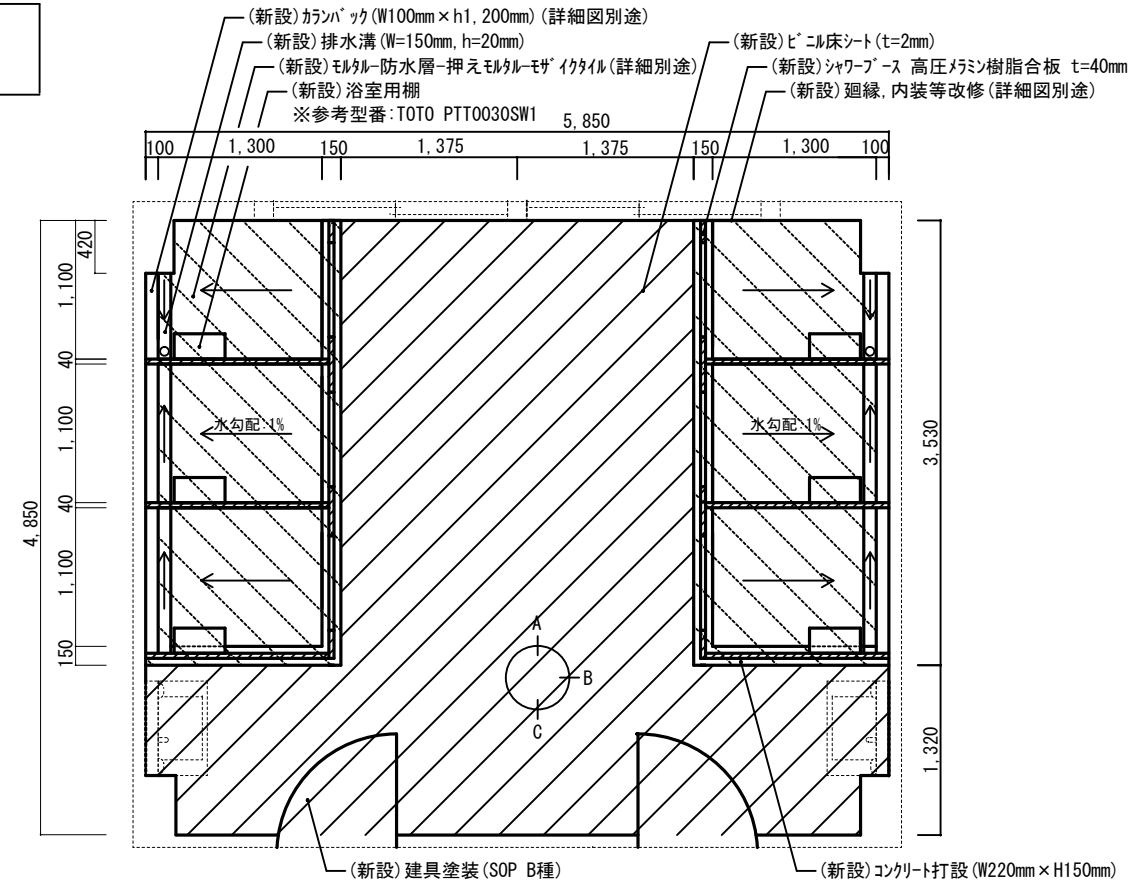
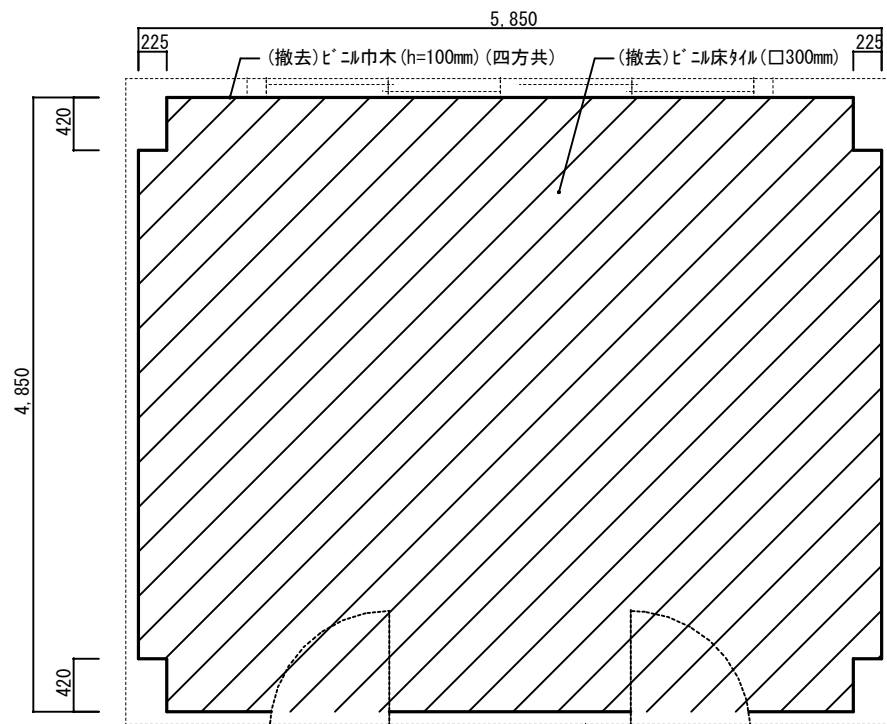


4階調理室等配管改修
(10^h-ジ' 別途詳細図参照)

104号隊舎4階平面図 S=1/250

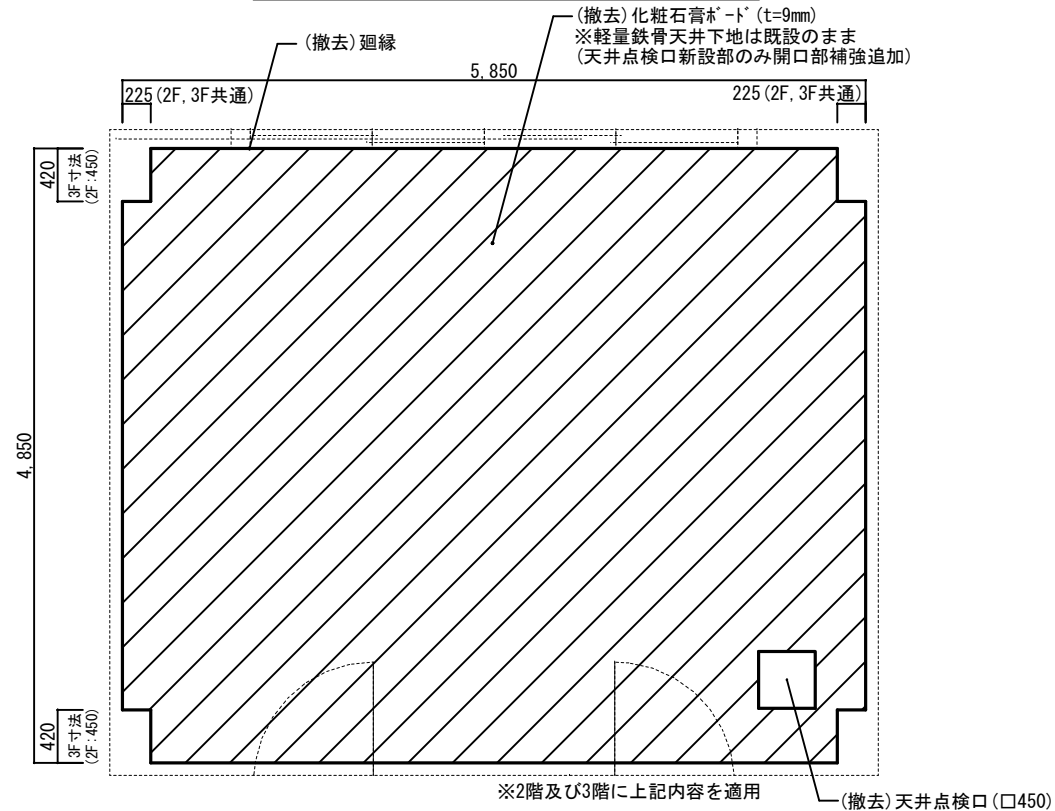
件名	那覇(R3)104号隊舎内部改修工事	図面名称	104号建物平面図		
所属	陸上自衛隊那覇駐屯地 業務隊管理科	縮尺	1/250	図面番号	4/11

建築改修工事



(改修前) 3階居室①平面図 S=1/60

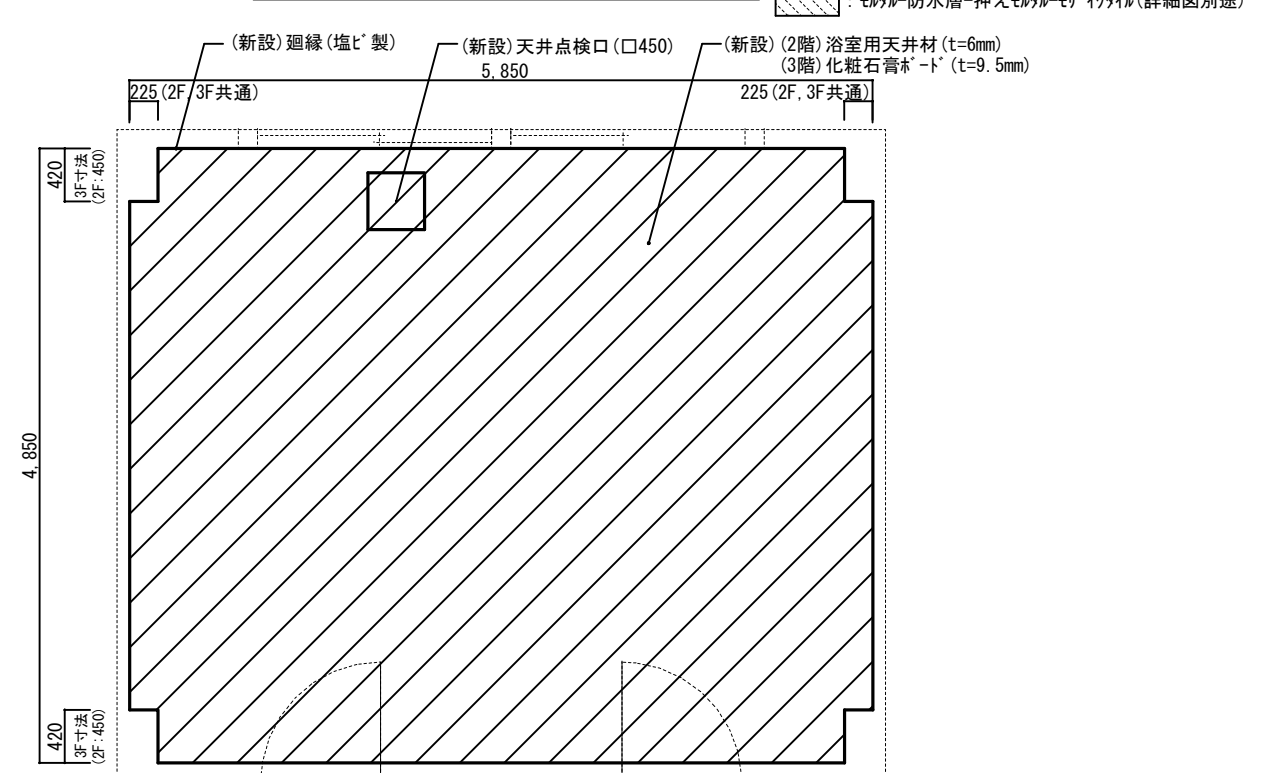
ビニル床タイル撤去



(改修前) (2階, 3階共通) 天井伏図 S=1/60

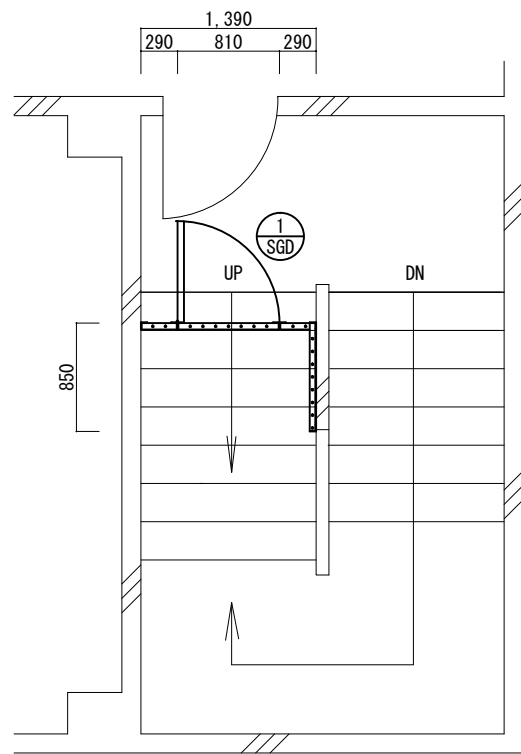
(改修後) 3階居室①平面図 S=1/60

ビニル床シート新設 (t=2mm)
モルタル防水層-押えモルタル-モザイクタイル (詳細図別途)

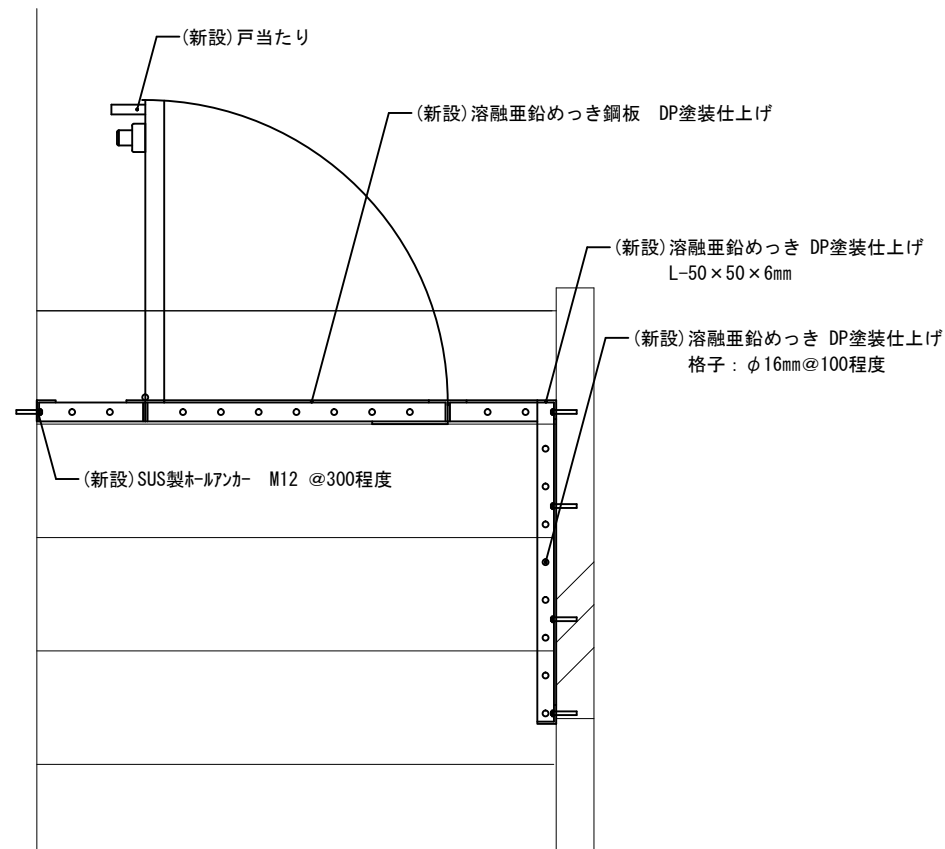


(改修後) (2階, 3階共通) 天井伏図 S=1/60

件名	那覇(R3)104号隊舎内部改修工事	図面名称	居室①建築改修平面図		
所属	陸上自衛隊那覇駐屯地 業務隊管理科	縮尺	1/60	図面番号	5/11



屋外階段平面図 (S=1/60)

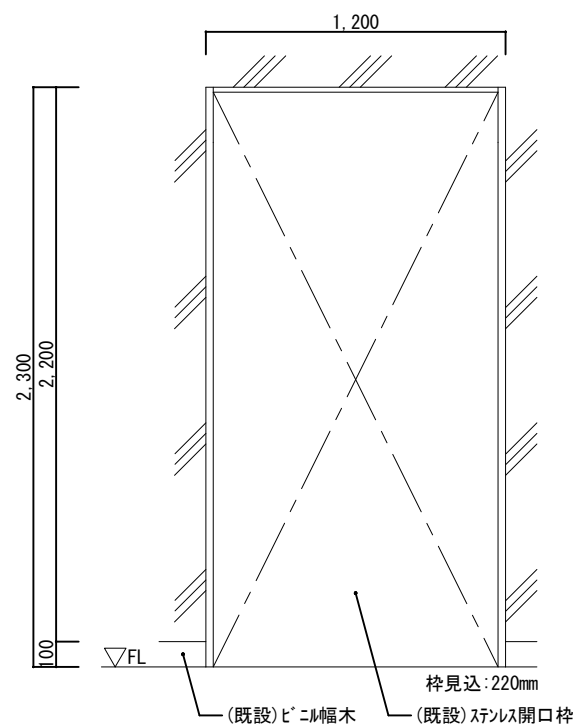


屋外階段改修詳細図 (S=1/40)

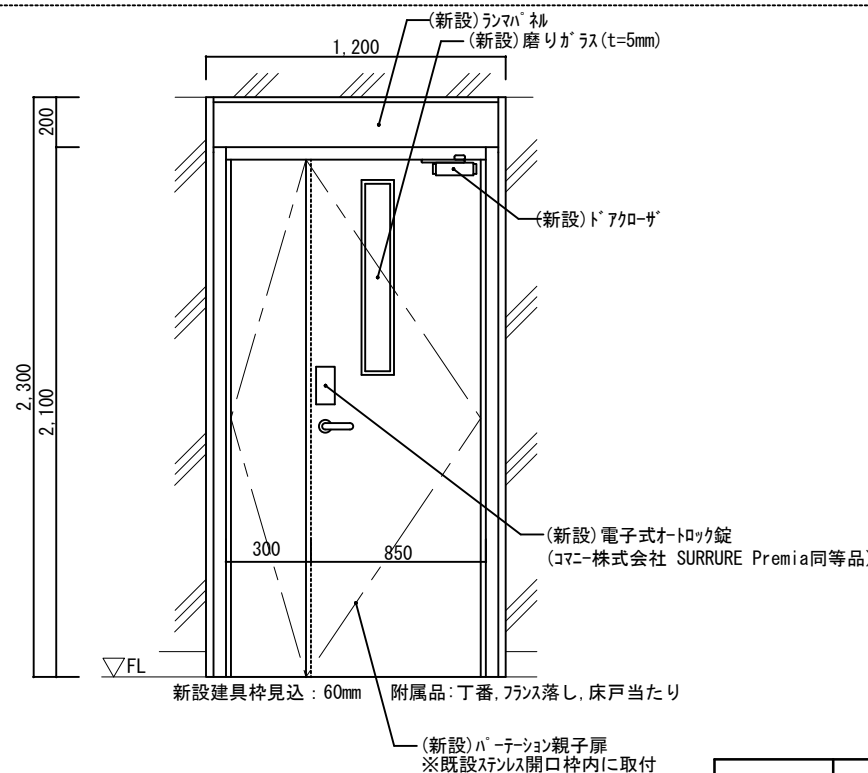
符号・名称	① 鋼製片開き格子戸
形状・寸法	
材質及び仕上げ	溶融亜鉛メッキ鋼 DP塗装仕上げ 錠廻り: 溶融亜鉛メッキ鋼板 DP塗装仕上げ
建具金物	ステンレス製丁番×3枚, ドアローザ (ストップ無), 戸当り ナンバーフック錠 (長沢製作所 キレックス2100 自動施錠・ドアタイプ 同等品以上)

建具表 (S=1/30)

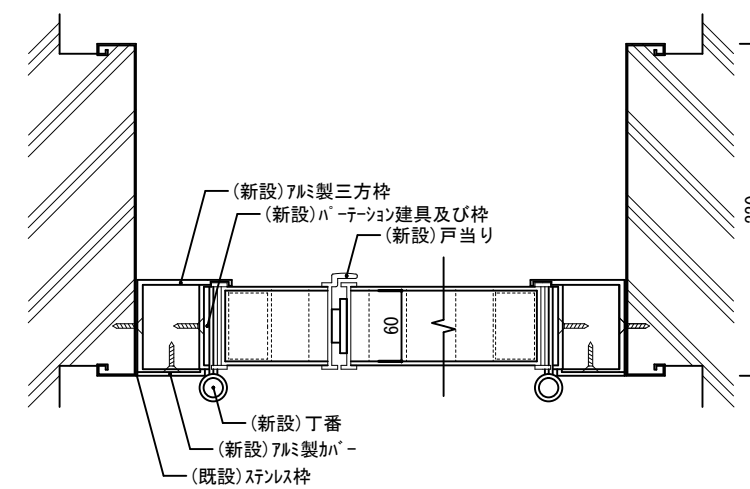
2階屋外階段



(既設) 3階707入口建具立面図 (S=1/60)



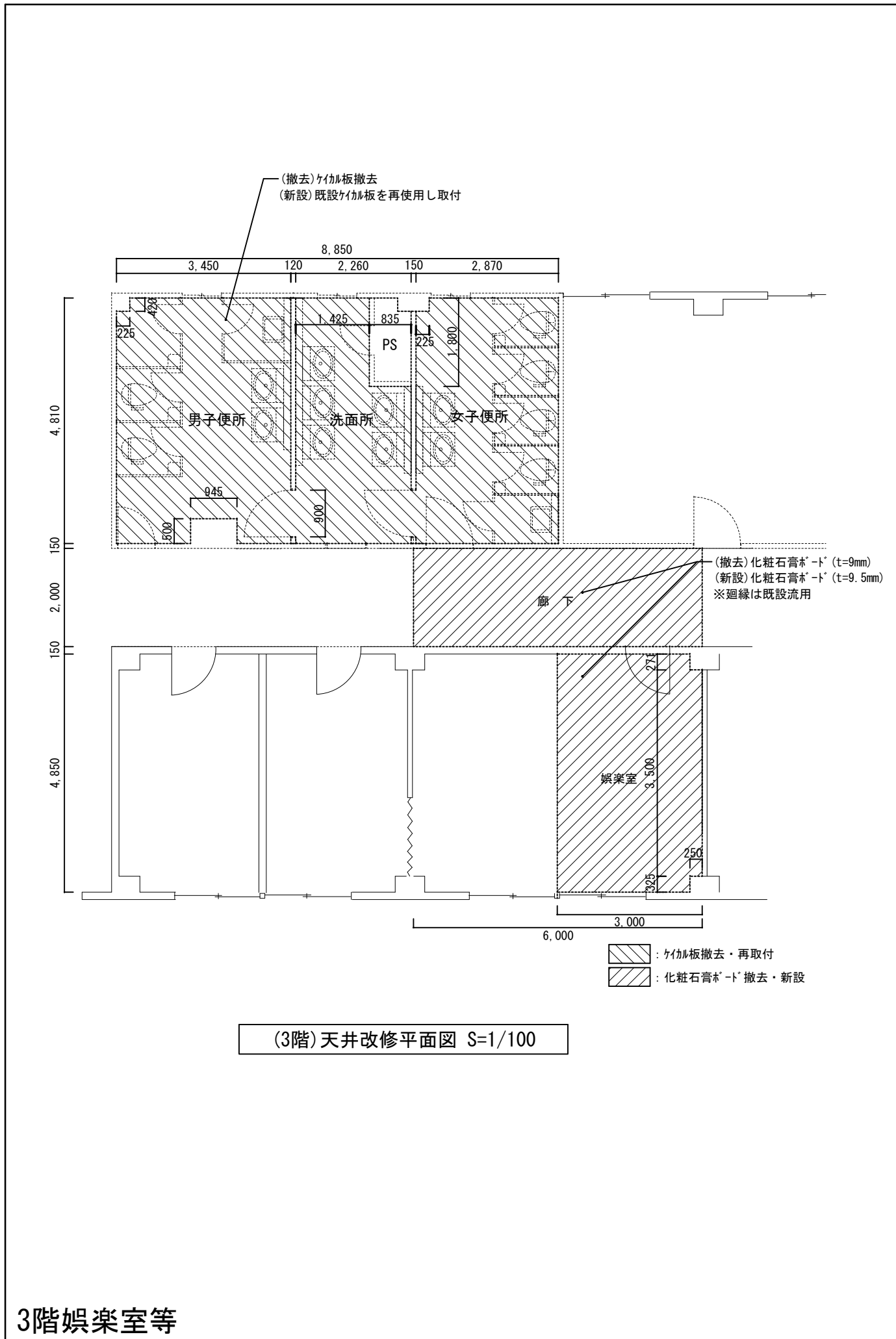
(改修後) 3階707入口建具標準立面図 (S=1/60)



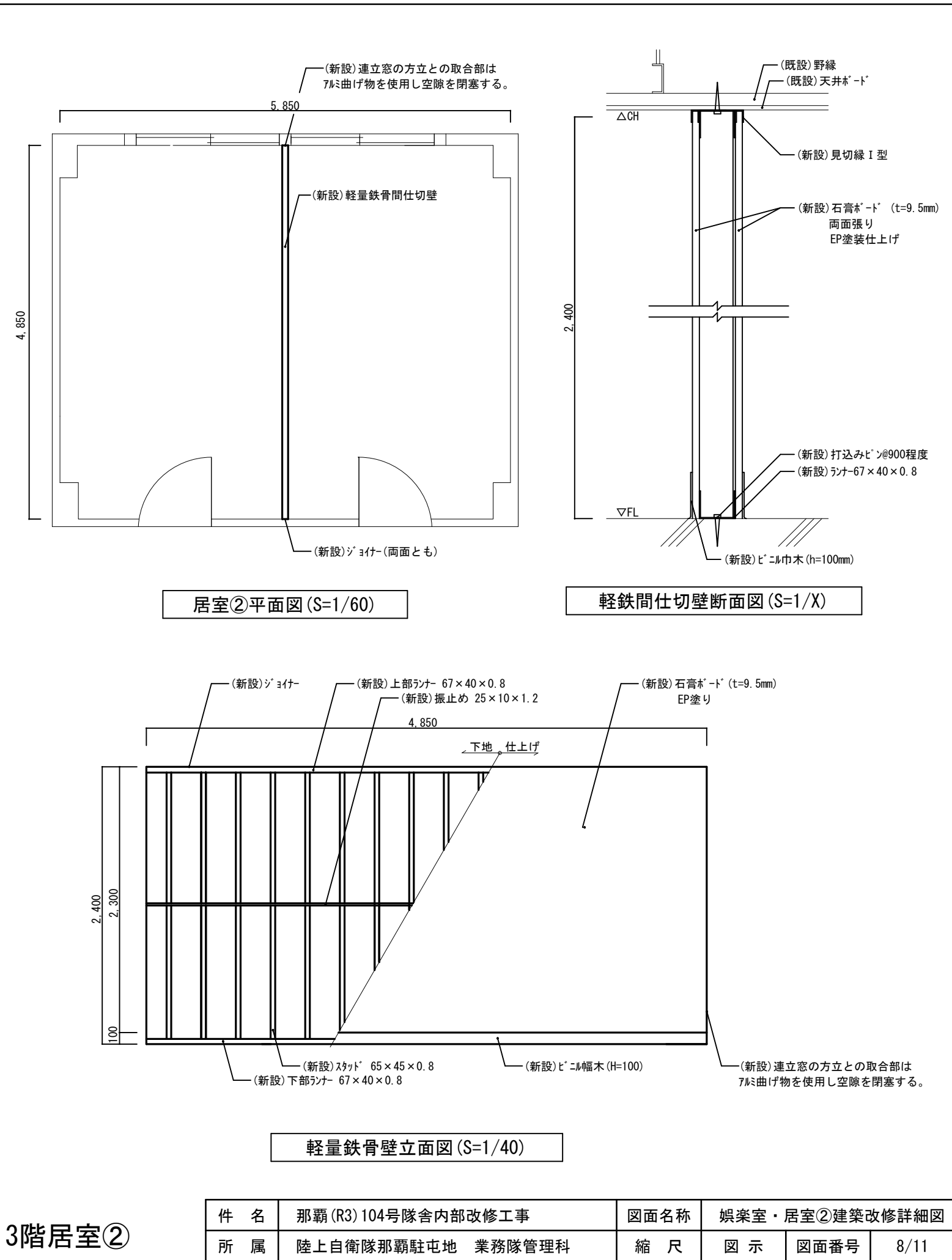
建具取付断面図 (S=1/X)

3階707入口

件名	那覇(R3)104号隊舎内部改修工事	図面名称	建具改修詳細図		
所属	陸上自衛隊那覇駐屯地 業務隊管理科	縮尺	図示	図面番号	7/11



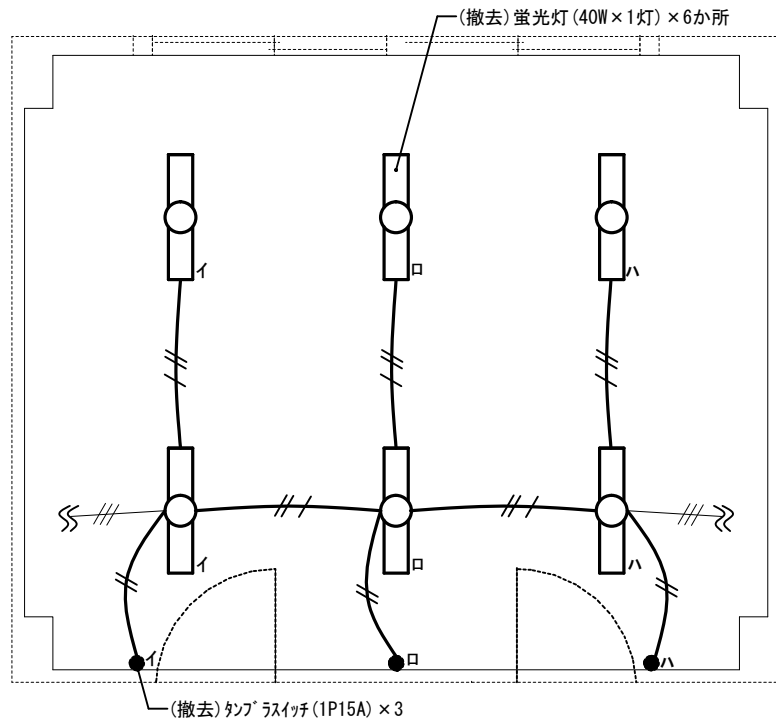
3階娛樂室等



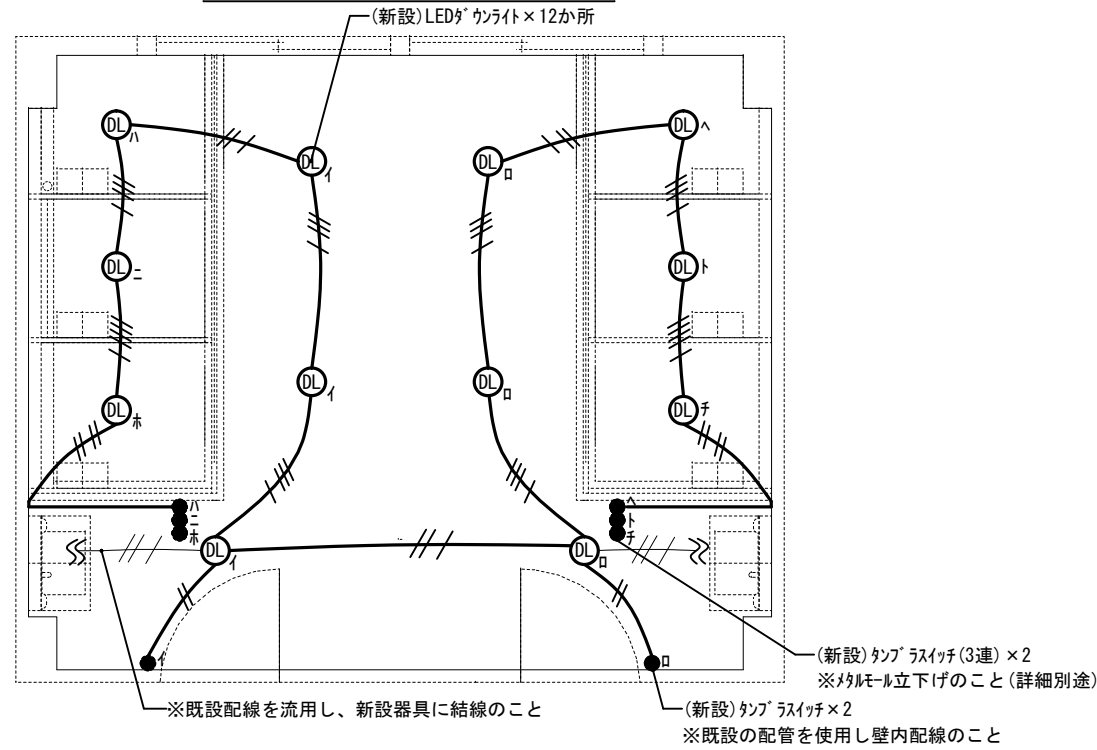
3階居室②

件名	那覇(R3)104号隊舎内部改修工事	図面名称	娛樂室・居室②建築改修詳細図		
所属	陸上自衛隊那覇駐屯地 業務隊管理科	縮尺	図示	図面番号	8/11

電気設備改修工事



(改修前) 照明設備平面図 S=1/60

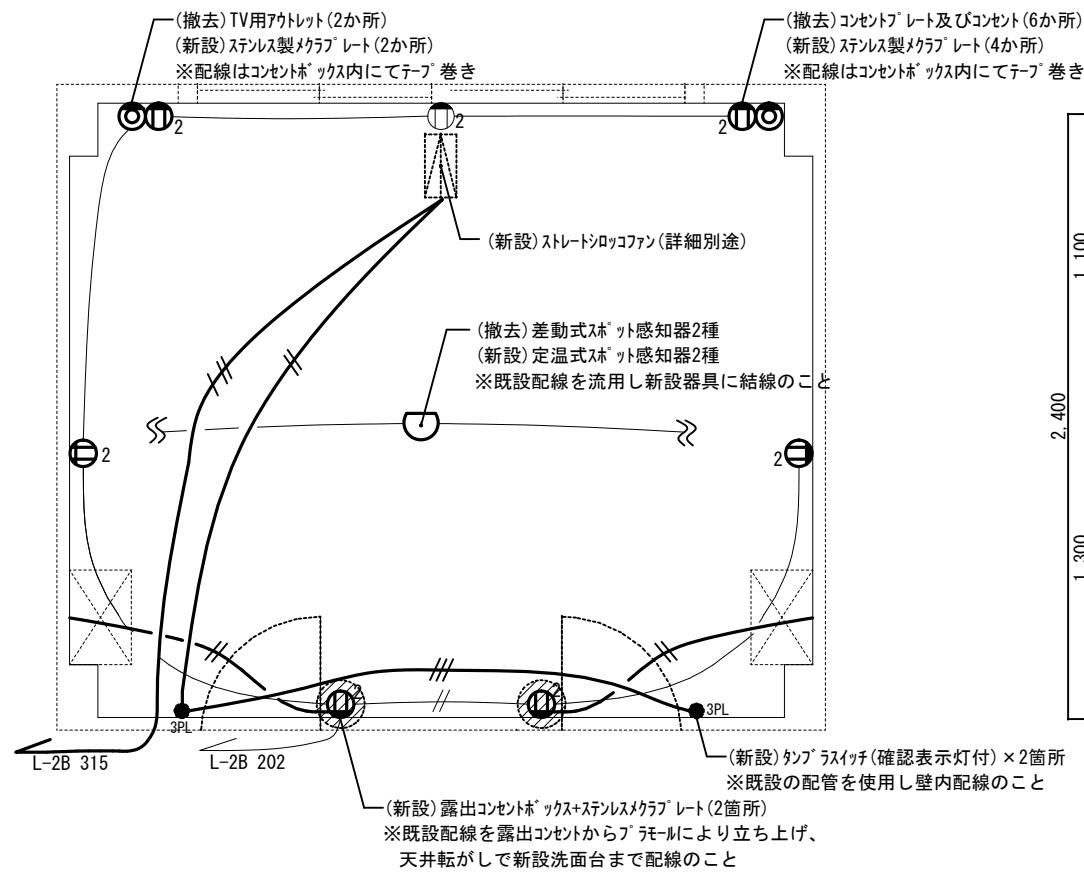


(改修後) 照明設備平面図 S=1/60

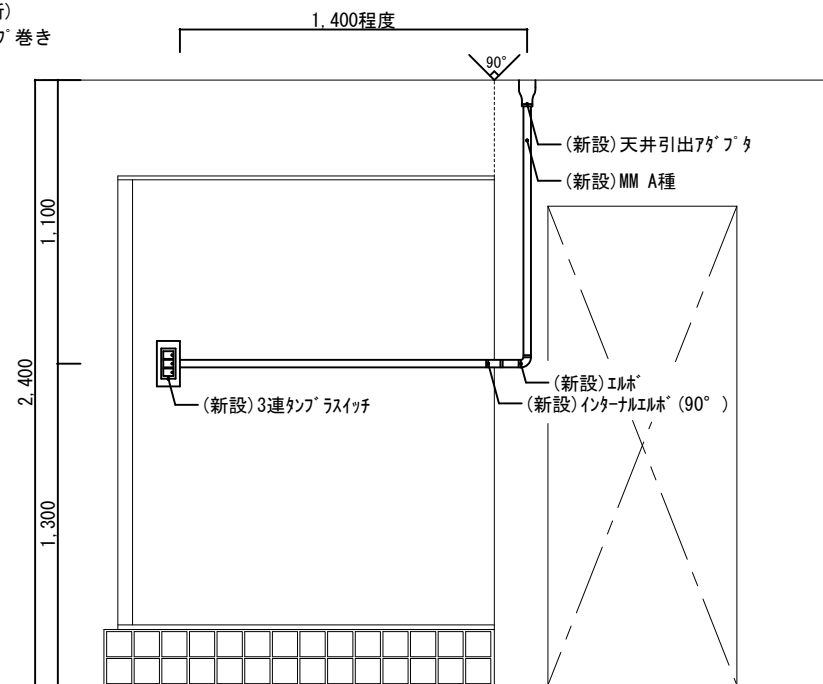
回路番号	遮断機	容量 [W]	負荷名称
201	2P50/20	2,100	電灯
202	"	2,100	"
301	1P50/20	700	コンセント
302	"	700	"
303	"	700	"
304	"	700	"
305	"	700	"
306	"	700	"
307	"	700	"
308	"	700	"
309	"	700	"
310	"	700	"
311	"	700	"
312	"	700	"
313	"	800	"
314	"	1,100	"
315	2P50/20	100	換気扇
316	1P50/20	1,000	予備
317	"	1,000	"
318	"	1,000	"
319	"	1,000	"

※新設ストレーシロコファン配線については本ブレーカーに入線のこと

L-2B盤改修詳細図 S=1/X



コンセント設備等平面図 S=1/60



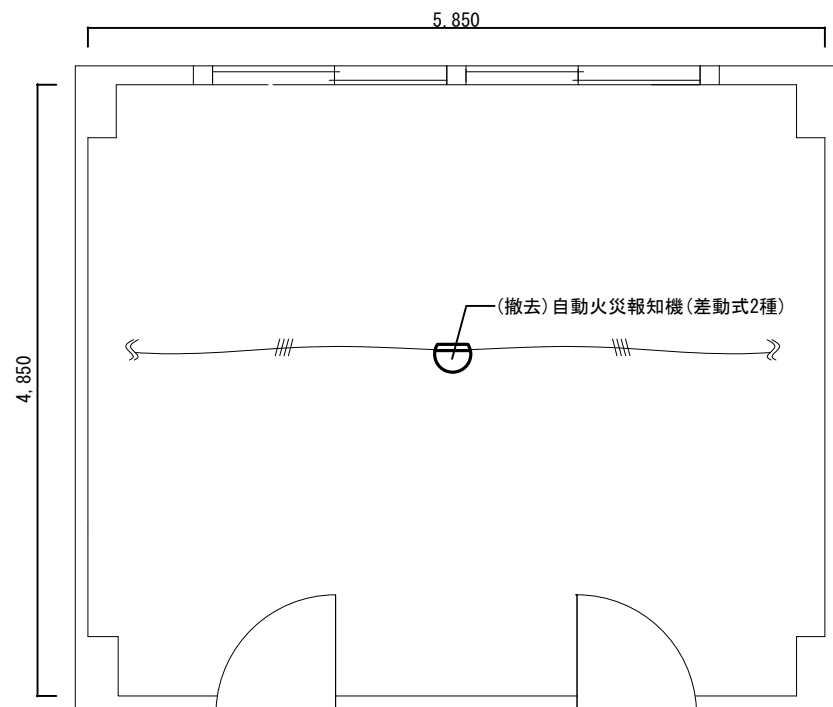
MM立下げ詳細図 S=1/30

※新設器具取付表

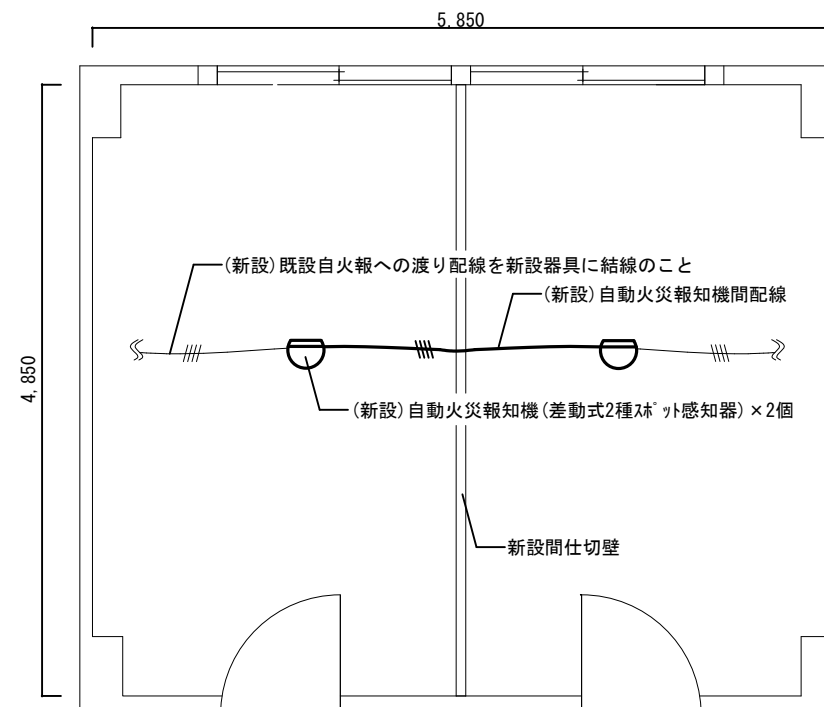
品名	凡例	規格	取付高さ	数量	参考型番・備考
防湿型LEDライト	DL	LRS1RP-08	FL+2,400	12個	Panasonic XNW1060WV LE9
自動火災報知器	-	差動式2種	FL+2,400	2個	ホーチキ DSC-1RL-A
		定温式2種	FL+2,400	1個	ホーチキ DFS-1SE70RL (防水型)
片切スイッチ	●	1P15A	FL+1,300	2個	-
		1P15A×3	FL+1,300	2個	-
		2P15+PL	FL+1,300	2個	3路スイッチ
ジャンクションボックス	□	□150程度	天井内	2個	-

※電線撤去・新設数量表

区分	撤去		新設				
	VVF1.6-2C	VVF1.6-3C	EEF1.6-2C	EEF1.6-3C	EEF1.6-2C×2	EEF1.6-2C+3C	EM-AE1.2-4C
配線種別	—#—	—##—	—#—	—##—	—##—	—###—	—###—
凡例	—#—	—##—	—#—	—##—	—##—	—###—	—###—
施工長 [m]	4.6	7.3	10.0	30.5	18.8	2.2	2.5



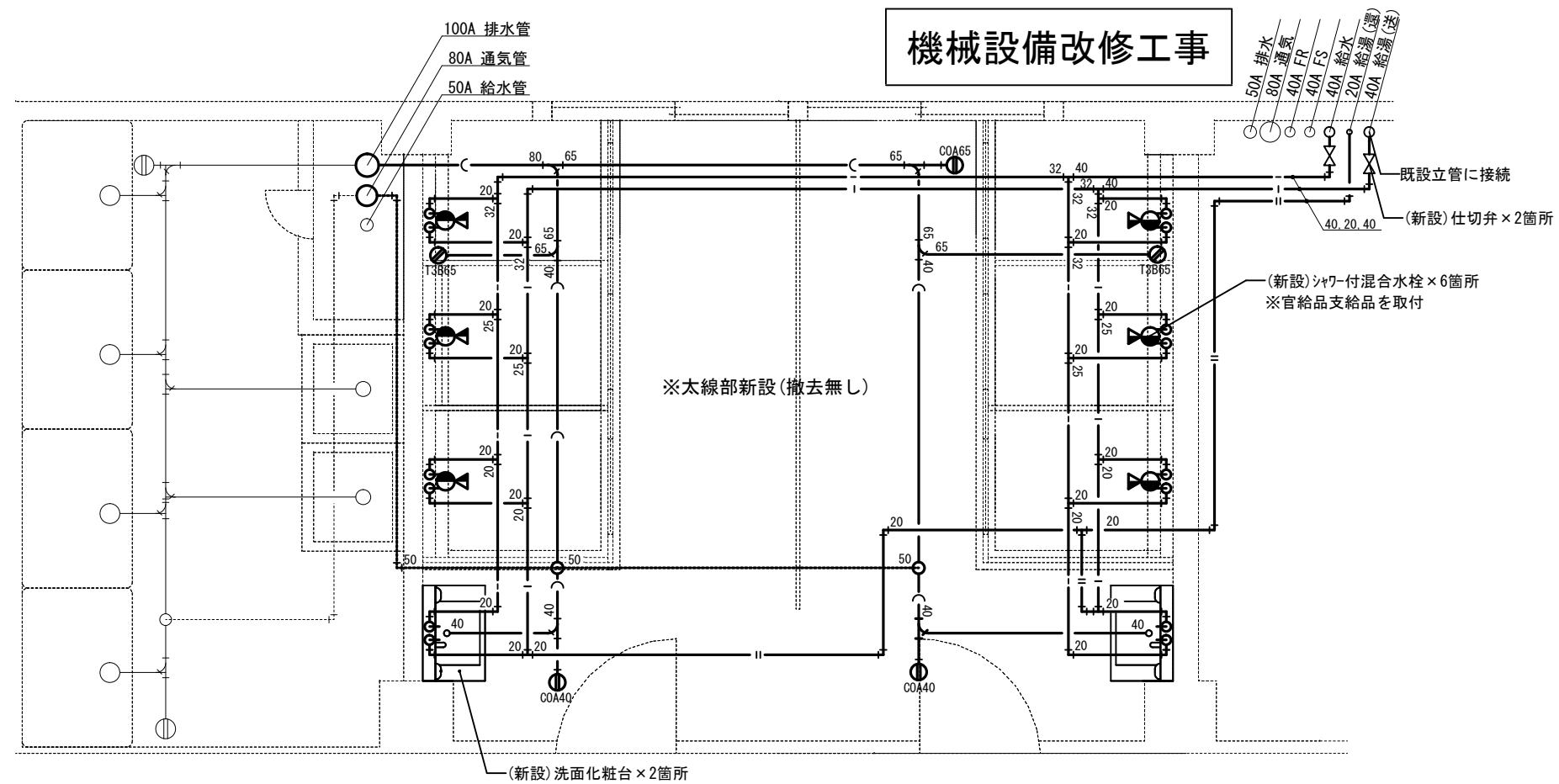
(改修前) 居室②平面図 (S=1/50)



(改修後) 居室②平面図 (S=1/50)

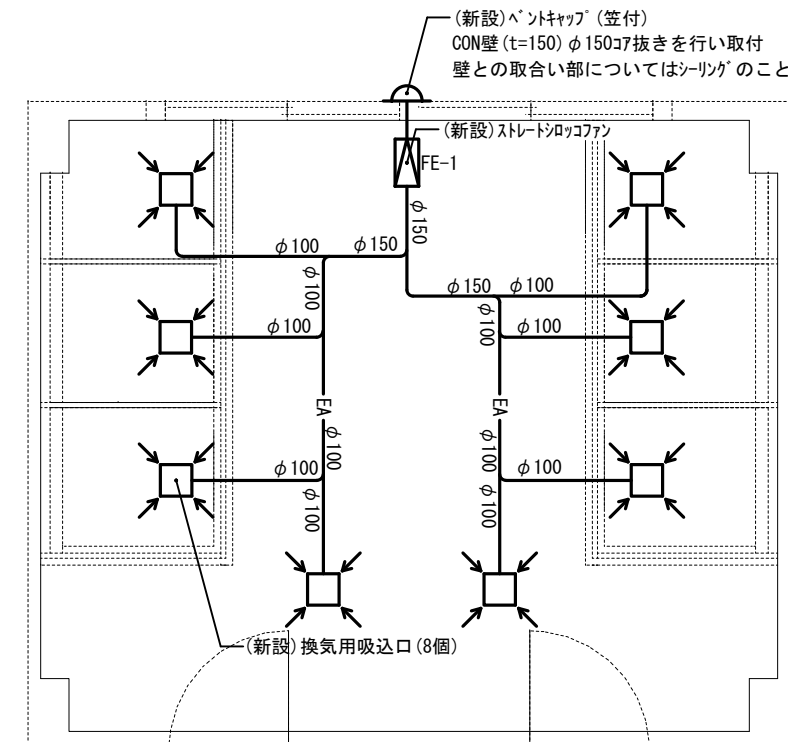
3階居室②

件名	那覇(R3)104号隊舎内部改修工事	図面名称	居室②電気設備改修詳細図		
所属	陸上自衛隊那覇駐屯地 業務隊管理科	縮尺	1/50	図面番号	10/11

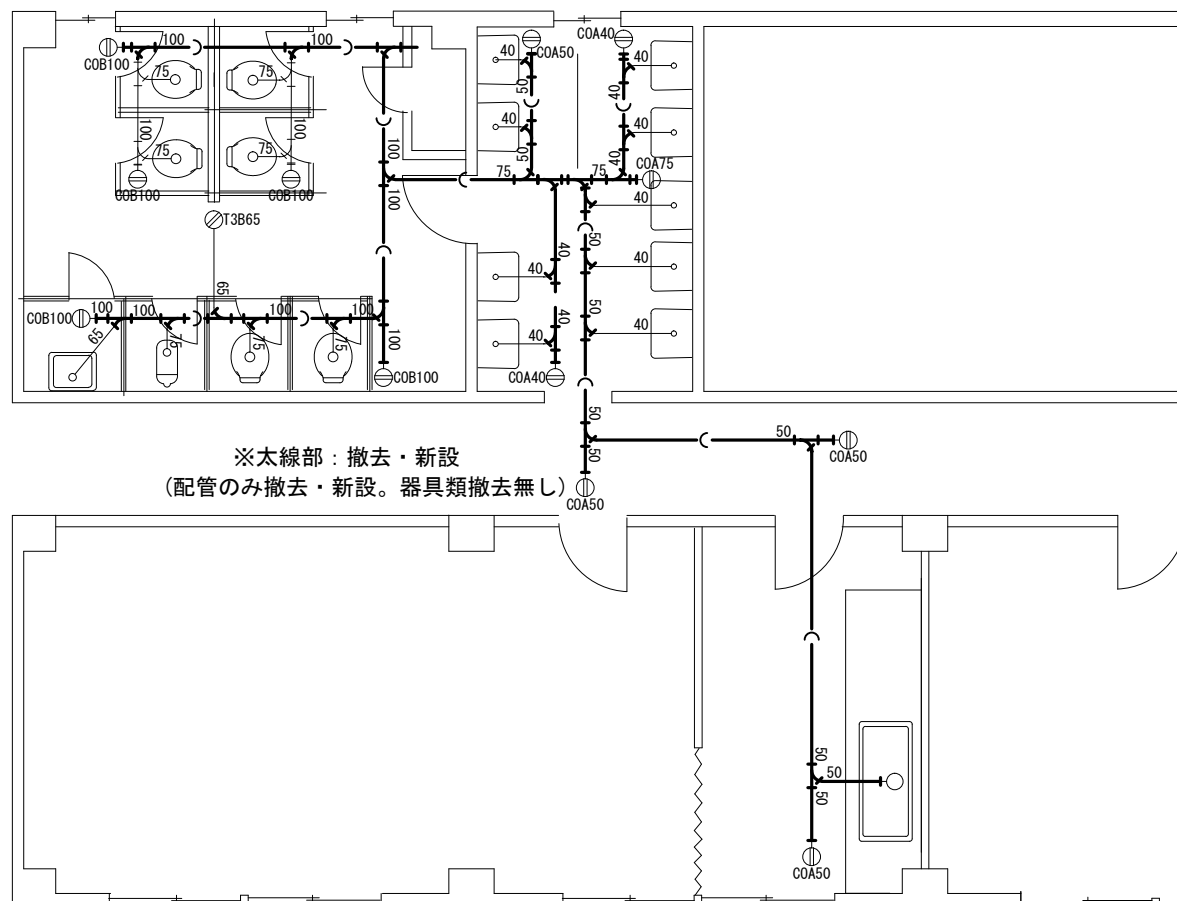


3階居室①

配管等改修詳細図 (S=1/50)



換気設備改修詳細図 (S=1/60)



4階調理室等

機械設備改修詳細図 (S=1/100)

※新設器具一覧表(すべて3階居室①)

品名	凡例	数量	参考型番
シャワー付混合水栓		6個	※官給品を取付
化粧洗面台	-	2個	TOTO LDPB075BAGEN1A+LMPB075B1GDC1G
ストリートシロココファン(FE-1)		1個	三菱電機 BFS-30SKA 消音型 単相100V

※撤去配管数量表

種類	排水管(铸铁管) [m]				
凡例	—○—				
呼び径	100A	75A	50A	40A	
撤去	4階調理室	12.0	3.4	15.0	4.1

※新設配管数量表

種類	排水管(VP管) [m]				通気管(VP管) [m]	給水管(VP管) [m]				給湯管(HTVP管) [m]				スライダ付 [m]			
	—○—				—●—	—○—				—○—				送り: I	送り: II	EA	
呼び径	100A	75A	65A	50A	40A	40A	32A	25A	20A	40A	32A	25A	20A	φ150	φ100		
新設	3階居室①	-	1.3	6.4	-	12.0	8.6	2.5	7.1	2.3	13.2	2.5	5.9	2.3	16.3	2.2	12.3
	4階調理室	12.0	3.4	-	15.0	4.1	-	-	-	-	-	-	-	-	-	-	-

件名	那覇(R3)104号隊舎内部改修工事	図面名称	居室①・調理室等設備改修平面図
所属	陸上自衛隊那覇駐屯地 業務隊管理科	縮尺	図示
		図面番号	11/11