









那覇 (R 3) 1 0 1 号隊庁舎換気設備取替

| | | | | | | | | |
|---|---|---|---|---|---|---|---|-----|
| 件名 | 那覇 (R 3) 1 0 1 号隊庁舎換気設備取替 | | | | | | 図面番号 | 1/2 |
| 図名 | 表紙 | | | | | | 縮尺 | 1/X |
| 業務隊長 | 管理科長 | 営繕班長 | 電気係長 | 電気係 | 企画係長 | 企画係 | 設計者 | |
|  |  |  |  |  |  |  |  | |
| 陸上自衛隊那覇駐屯地 業務隊管理科営繕班 | | | | | | | 令和4年1月12日 | |

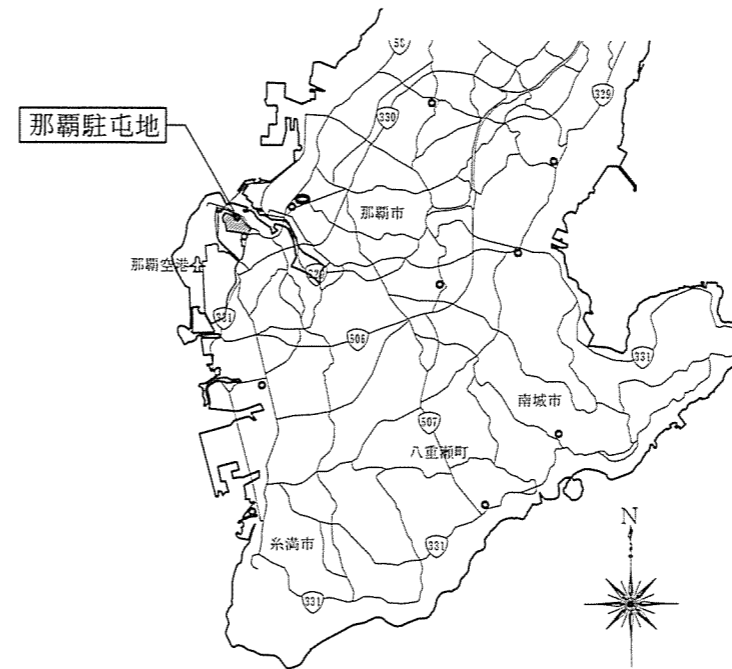
仕 様 書

- 1 件 名：那覇 (R3) 101号隊庁舎換気設備取替
- 2 場 所：沖縄県那覇市字鏡水679 陸上自衛隊那覇駐屯地 101号隊庁舎
- 3 履行期間：契約締結日 ~ 令和4年3月31日まで
- 4 工事概要：樹脂製片吸込みシロッコファン取替 2台
- 5 一般事項
 - (1) 本仕様書は、「那覇 (R3) 101号隊庁舎換気設備取替」に適用する。
 - (2) 本仕様書に記載無き事項及び用語の定義については、以下によるものとする。
 【国土交通省大臣官房官庁営繕部監修】
 - ・公共建築工事標準仕様書 (機械設備工事編) 最新版
 - ・公共建築改修工事標準仕様書 (機械設備工事編) 最新版
 - (3) 作業時期及び実施工程等は、事前に監督官と打合わせを実施するものとし、作業計画書又は工程表を提出するものとする。
 - (4) 使用する材料は事前に監督官の承認及び検査を受けるものとする。
 - (5) 改正建設業法に基づき、受注者は下請業者を締結する場合は、施工管理台帳を提出し、監督官の確認を受けるものとする。
 - (6) 作業実施の際、他の箇所に損傷を与えないよう十分注意して実施し、万一損傷を与えた場合は、受注者の責任において速やかに原形に復旧するものとする。
 - (7) 本仕様書及び作業に際し、疑義等が生じた場合は監督官と協議の上、実施すること。
 - (8) 作業に際し、本仕様書に記載無き事項で技術上当然施工すべき事項は、受注者の負担において実施するものとする。
 - (9) 受注者は、自衛隊敷地内での行動については、監督官及び関係者の指示を遵守して行うものとし、作業場所以外への立入りを禁止する、やむをえず作業場所以外への立入りを必要とする場合は、監督官及び関係者の許可を得るものとする。
 - (10) 本作業写真は作業前・作業中・作業完了後及び監督官の指示する箇所を撮影し、完了後隠蔽となる部分は確実な写真管理を実施すること。完了後、A4判写真帳に整理して一部監督官へ提出することし、提出する写真については鮮明な写真を添付するものとする。

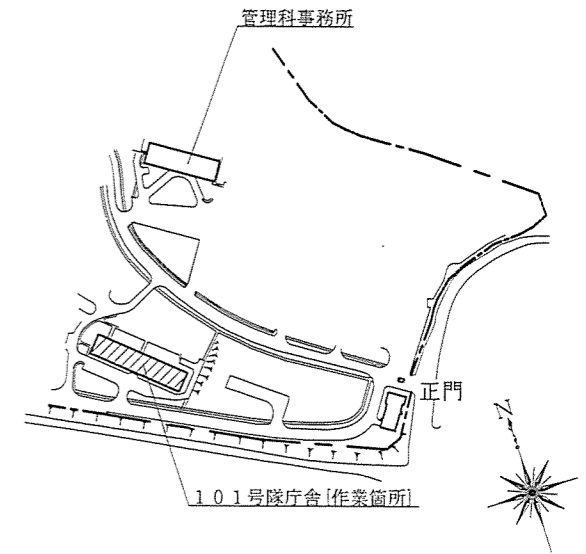
- 6 特記事項
 - (1) 取替品については、下表に示す既設換気設備 (荏原 FE-2 (SRMC4)) 及び付帯設備の同等品以上とする。

| 場 所 | 品 名 | 規 格 | 数 量 |
|----------------|----------------|--|-----|
| 101号1F 隊員浴場 | 樹脂製片吸込みシロッコファン | 風量：560m ³ /h、圧力：200Pa 電源：三相 200V×0.2kw | 2台 |
| | 吸込み器具ボックス | ステンレス製 400角 | 2台 |
| | | ステンレス製 500角 | 2台 |
| | スパイラルダクト | ステンレス製 φ200 | 6m |
| | キャンバス継手 | アルミ箱付きガラスクロス | 1式 |

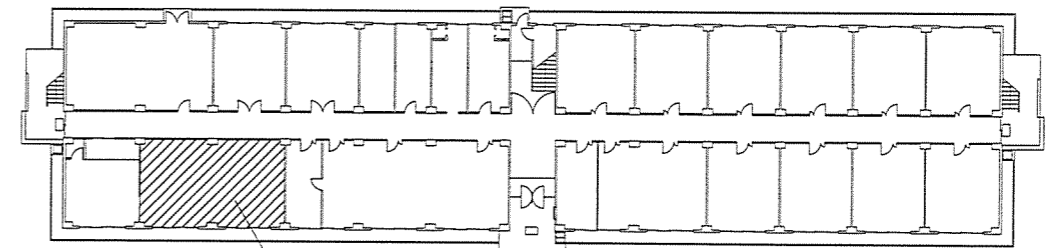
- (2) 撤去した発生材については、金属屑のみ官側に返納するものとし、その際発生材調書を監督官に一部提出するものとする。
金属屑以外の発生材は受注者の負担により産業廃棄物処分を行い、マニフェストの写しを監督官に一部提出するものとする。
- (3) 作業完了後、試運転調整を行うものとし、結果報告書を監督官に一部提出するものとする。
- (4) その他特記については、メーカー仕様とする。



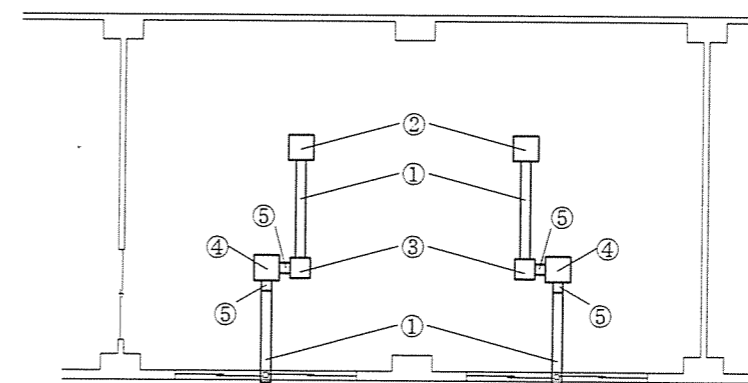
那覇駐屯地案内図 S=1/25,000



那覇駐屯地配置図 S=1/6,000



隊員浴場：換気設備取替
101号隊庁舎1F平面図 S=1/600



隊員浴場天井内平面図 S=1/150

| 記号 | 名 称 |
|----|----------------|
| ① | スパイラルダクト φ200 |
| ② | 吸込み器具ボックス 500角 |
| ③ | 吸込み器具ボックス 400角 |
| ④ | 片吸込みシロッコファン |
| ⑤ | キャンバス継手 |

| | | | |
|----------------------|-----------------------|-----------|-----|
| 件 名 | 那覇 (R3) 101号隊庁舎換気設備取替 | 図面番号 | 2/2 |
| 図 名 | 仕様書、案内図、配置図、平面図 | 縮 尺 | 図示 |
| 陸上自衛隊那覇駐屯地 業務隊管理科営繕班 | | 令和4年1月12日 | |