

日出生台演習場41号便所改修工事

業務隊長	管理科長	営繕班長	演習班長	給排水係長	電気係長	管財	施設管理	設計者
件名	日出生台演習場41号便所改修工事							
図面名称	表紙							
縮尺	—	図面番号	1/9	作成年月日	令和3年8月24日			
陸上自衛隊 湯布院駐屯地業務隊 管理科								

特記仕様書

- 1 工事件名 日出生台演習場 4 1号便所改修工事
- 2 工事場所 大分県玖珠郡玖珠町日出生 陸上自衛隊日出生台演習場
- 3 工事概要

工事種別	工事概要	備考
建築工事	◆ 片引き戸新設 ◆ 窓(ガラス)撤去 ◆ トイレブース撤去 ◆ トイレブース新設 ◆ C B造壁撤去 ◆ 軽鉄間仕切り壁新設 ◆ カラバンバツク撤去 ◆ カラバンバツク新設 ◆ 内部塗装 ◆ 内装補修	2箇所 1箇所 1箇所 1式 1式 1式 1式 1式 1式
電気設備工事	◆ 照明器具取付 ◆ 換気扇取付 ◆ 換気フード取付 ◆ 配管配線工事	3台 2台 2個 1式
機械設備工事	◆ 洋式大便器新設 (官給品支給) ◆ 和式大便器撤去 (官給品支給) ◆ 小便器新設 (官給品支給) ◆ 小便器撤去 ◆ 手洗器新設 (官給品支給) ◆ 手洗器撤去 ◆ 給排水設備工事	2台 1台 1台 2台 2台 1台 1台 1式

4 一般事項

- (1) 本工事は、本特記仕様書及び本設計図によるほか、国土交通省大臣官房官庁営繕部制定「公共建築工事標準仕様書」「公共建築改修工事標準仕様書」(建築・電気・機械)及び関係諸法規に基づき施工する。(以下標準仕様書)
- (2) 事前に工程表を提出し監督官の承認を得る。
- (3) 工事中の安全管理には十分留意し、火災・事故等が発生しないよう万全を期す。また、隊員もしくは外部者に損害を与えた場合、請負者が補償、賠償の責を負うものとする。
- (4) 土日祝日の作業は原則実施しないとする。但し天候等やむを得ない理由で工期に支障が出る事が予測される場合は、監督官と協議すること。
- (5) 本工事に使用する電気、水は請負者で準備すること。
- (6) 本工事に際し、取り合い上及び技術的に当然すべき事項については、請負業者の責任において施工するものとする。また、本仕様書及び工事に際し疑義を生じた場合は、監督官と協議した後、実施する。
- (7) 工事中、他の箇所に汚損又は破損等を及ぼした場合は、速やかに監督官に報告するとともに請負者、作業前・作業後・主要な施工段階毎及び監督官の指示する箇所を撮影(デジタルカメラ可)し、工事用写真帳に整理し、1部提出する。尚、写真データについては、消失及び情報流出させないよう厳重に管理する。
- (8) 写真は、作業前・作業後・主要な施工段階毎及び監督官の指示する箇所を撮影(デジタルカメラ可)し、工事用写真帳に整理し、1部提出する。尚、写真データについては、消失及び情報流出させないよう厳重に管理する。
- (9) 本工事で発生した発生材のうち金属類については計量し監督官の指定する場所に集積し、発生材調査と共に官側に引継ぐものとする。また、金属類以外の発生材は、請負者が排出者となり請負者の責任において適正に処分し、産業廃棄物管理票の写しを提出する。

5 特記事項

- (1) 内装改修工事
- (7) 既存C B壁の撤去は他の構造体及び仕上げに損傷を与えないように行い、ダイアモンドカッター等で切り込むこと。
- (4) 壁内の鉄筋は撤去面より深い位置で切断する。
- (7) 既存C B壁撤去に伴う補修はモルタル塗りとする。

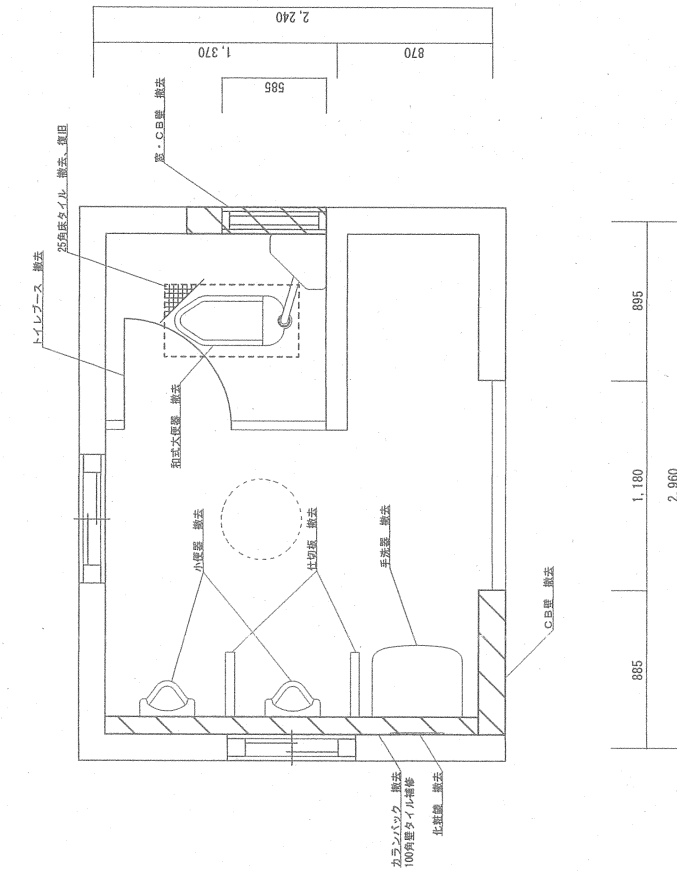
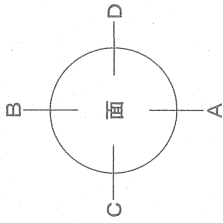
5 特記事項 (続き)

- (2) 軽量鉄骨壁
- (7) 壁下地材は、JIS A 6517 (建築用鋼製下地材(壁))とする。
- (4) 壁下地材の種類は100形を使用し標準仕様書に基づき施工する。
- (4) A面外側の軽鉄壁と既存壁の接続部は、コーキング処置とする。
- (3) 建具
- (7) 建具の性能はJIS A 4706による。
- (4) 承認図を作成し事前に監督官の承認を得る。
- (7) その他標準仕様書及び建具製作所の仕様による。
- (4) トイレブース
- (7) パネル表面材は、メラミン樹脂系又はポリエステル樹脂系化粧板とする。
- (4) パネルの主要構成材はJIS A 6512に規定する材料とする。
- (7) 構造金物は耐食性のあるものとする。脚部はステンレス製とする。
- (4) 小口には防水処理を行う。
- (7) その他標準仕様書及び製作所の仕様による。
- (5) タイル張り
- (7) タイル張りにおいては、入隅部、建具枠周り及び設備機器との取り合い部に伸縮調整目地を設ける。
- (4) その他標準仕様書による。
- (6) 内部塗装
- (7) 屋内で使用する場合のホルムアルデヒド放散量はF☆☆☆☆とする。
- (4) その他標準仕様書による。
- (7) 電気設備工事
- (7) LED照明器具には、定格電流20A以上の電源送り配線が可能な端子を設ける。
- (4) 配線は電線管内及び天井内場所とする。
- (7) その他標準仕様書による。
- (8) 機械設備工事
- (7) ピット内配管の吊り・支持等は、吊り金物による吊り及び形鋼振れ止め支持とする。
- (4) 継手類や配管付属品は、標準仕様書による。
- (7) 官給品支給する衛生器具は下表のとおりとする。

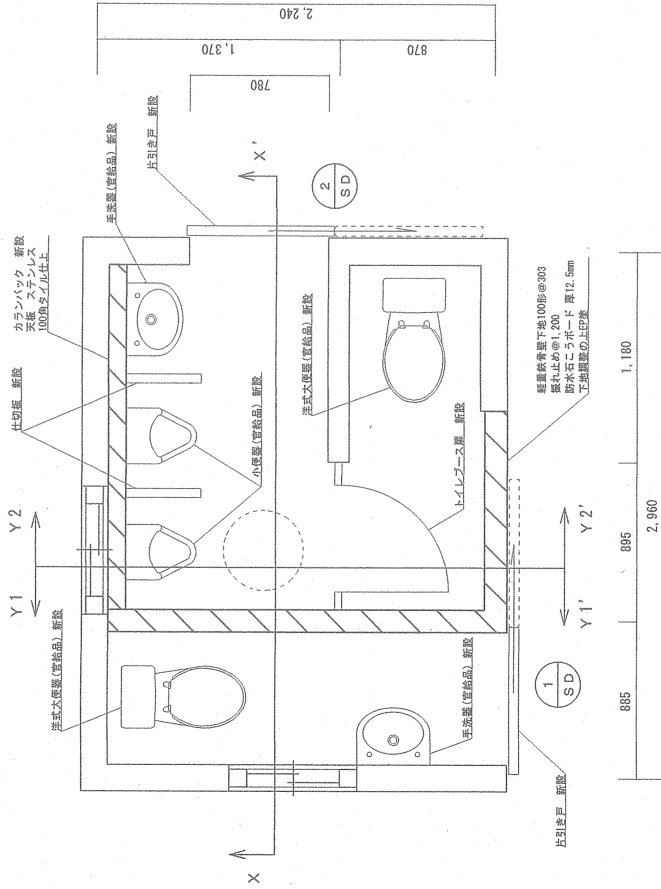
品名	型番	数量	備考
洋式大便器	CS597BMS #NW1	2台	
温水洗浄便座	TCF5830R #NW1	2台	
小便器	UFH5070R #NW1	2台	
小便器水栓	TG600PL	2個	
手洗器	L30DM #NW1	2台	
自動水栓	7777-1 TENA40A	2個	
立形水石鹸入れ	TS126AR	2個	

(I) その他標準仕様書による。

件名	日出生台演習場 4 1号便所改修工事				
図面名称	特記仕様書				
縮尺	—	図面番号	2/9	作成年月日	令和3年8月24日
陸上自衛隊 湯布院駐屯地業務隊 管理科					

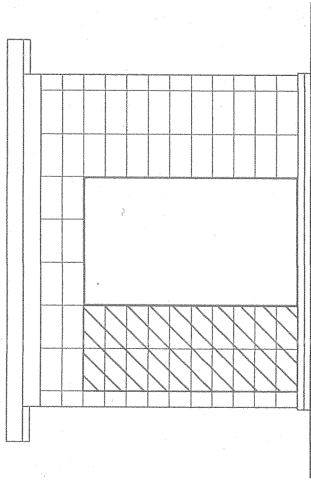


平面図 改修前 S=1:30

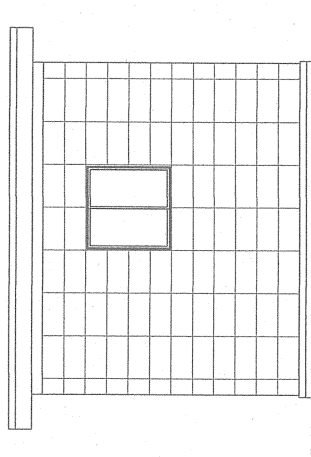


平面図 改修後 S=1:30

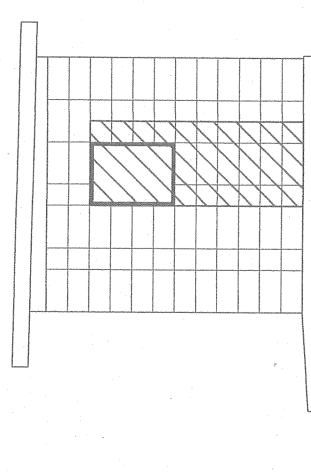
件名	日出生台演習場 4 1 号便所改修工事				
図面名称	平面図 (改修前後)				
縮尺	—	図面番号	4/9	作成年月日	令和3年8月24日
陸上自衛隊 湯布院駐屯地業務隊 管理科					



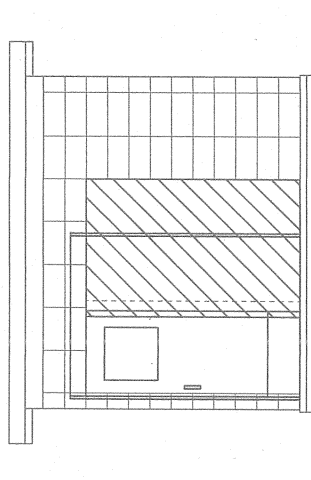
A 面立面図 改修前 S=1:50



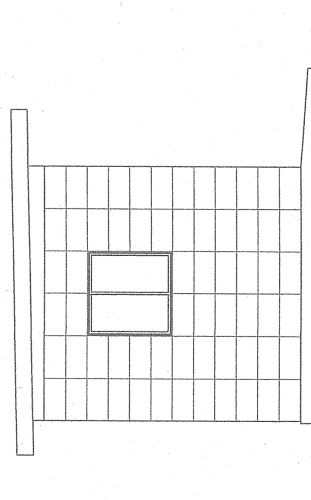
B 面立面図 既存のまま S=1:50



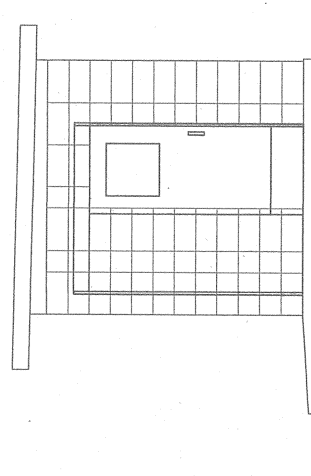
D 面立面図 改修前 S=1:50



A 面立面図 改修後 S=1:50



C 面立面図 既存のまま S=1:50



D 面立面図 改修後 S=1:50

件名	日出生台演習場 4 1 号便所改修工事			
図面名称	立面図 (改修前後)			
縮尺	1:50	図面番号	5/9	作成年月日
				令和3年8月24日
陸上自衛隊 湯布院駐屯地業務隊 管理科				

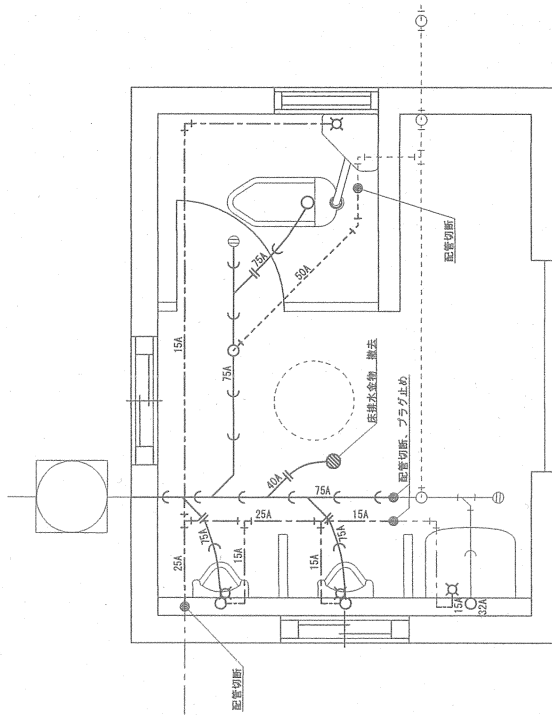
場所・数量	① SD	片引きフラッシュ戸	1箇所
形状			
仕様	60		
材質及び仕上げ	スチール製、SOP		
硝子	乳白色		
金物	ガイドレール、ハンガーレール、ブラケット、引手、ストッパーガイドローラー、シリンドラー		
備考			

場所・数量	② SD	片引きフラッシュ戸	1箇所
形状			
仕様	60		
材質及び仕上げ	スチール製、SOP		
硝子	乳白色		
金物	ガイドレール、ハンガーレール、ブラケット、引手、ストッパーガイドローラー、シリンドラー		
備考			

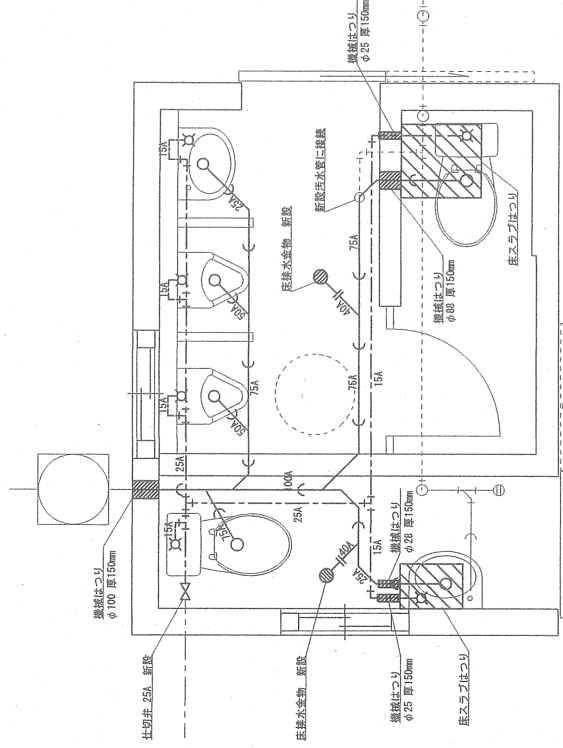
件名	日出生台演習場41号便所改修工事		
図面名称	建具表		
縮尺	-	図面番号	6/9
		作成年月日	令和3年8月24日
陸上自衛隊 湯布院駐屯地業務隊 管理科			

撤去配管一覧表			
記号	名称	規格	数量
---	給水管	15A	10m
		25A	0.8m
←	汚水管	32A	0.4m
		40A	0.5m
		75A	5.1m
---	通気管	50A	1.5m

新設配管一覧表			
記号	名称	規格	数量
---	給水管	SGP-YD 15A	30.3m
		SGP-YD 25A	4.8m
←	汚水管	VP 25A	1.5m
		VU 40A	1.0m
		VU 50A	1.2m
		VU 75A	4.5m
		VU 100A	1.2m



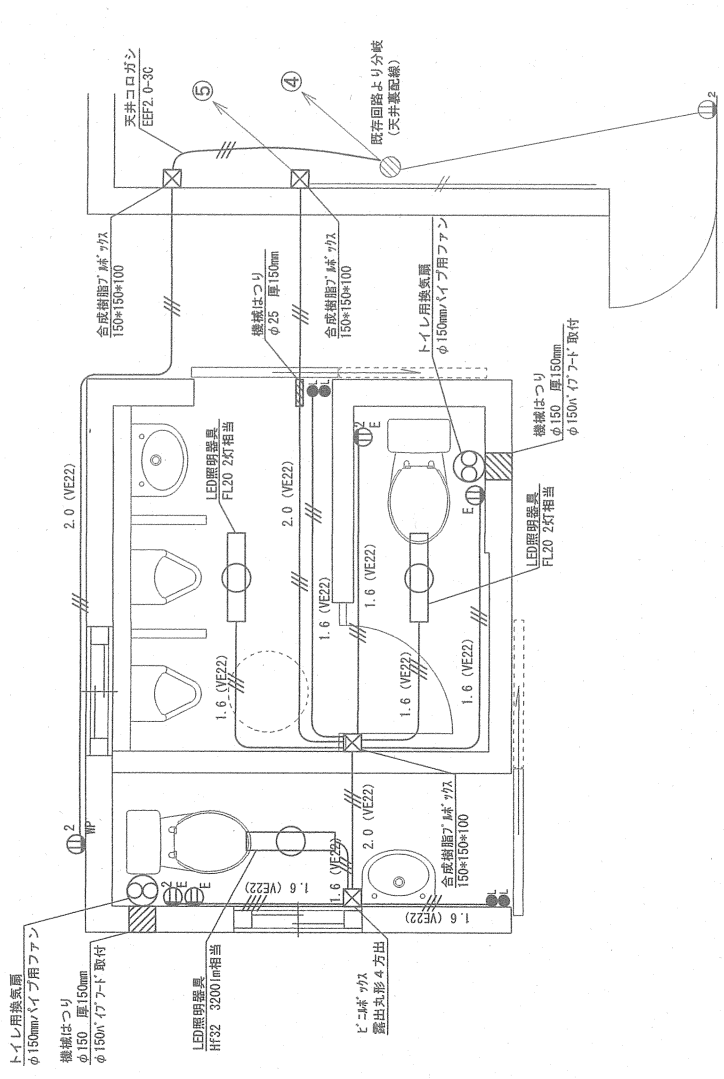
機械設備図 改修前 S=1:30



機械設備図 改修後 S=1:30

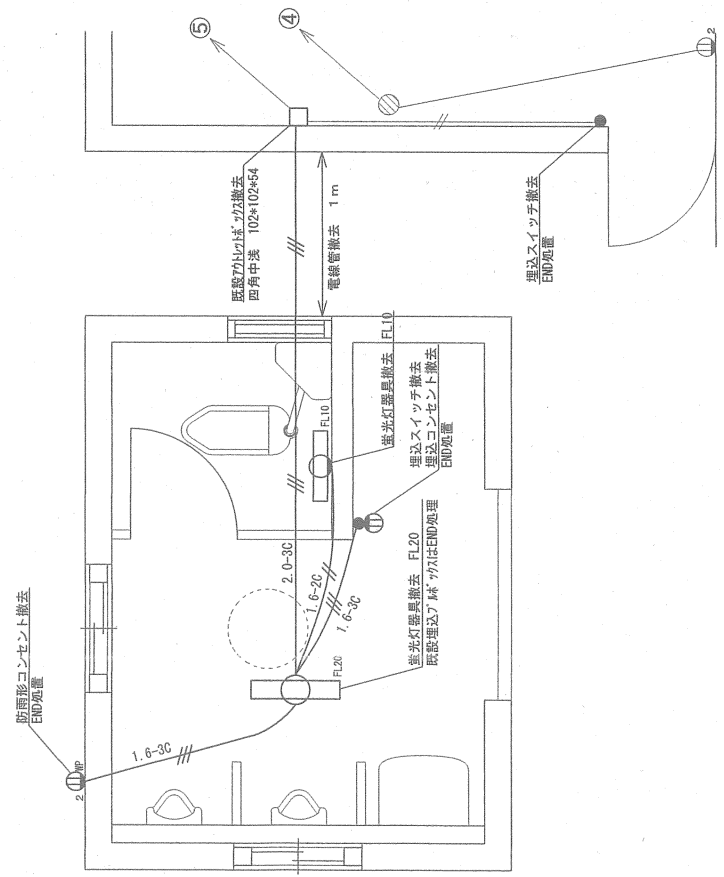
件名	日出生台演習場41号便所改修工事		
図面名称	機械設備図 (改修前後)		
縮尺	1:30	図面番号	7/9
		作成年月日	令和3年8月24日
	陸上自衛隊 湯布院駐屯地業務隊 管理科		

品名	規格	数量	その他
トイレ用換気扇	φ150mm×17用777	2台	三菱電機 V-12PFS7 扇罩品以上
ハイブロード	φ150mm×17用	2個	糸澤網 PIE-15DJ 扇罩品以上
ビニル電線管	VE22	26.5m	
電線管内配線	EH-IE 2.0-3	9.5m	
電線管内配線	EH-IE 1.6-3	14m	
電線管内配線	EH-IE 1.6-4	3m	
天井コログアン配線	EH-EFF 2.0-3	3m	
防雨型ケーブル	2個口	1個	パナソニック
防水LED照明器具	HFS2 3200lm相当	1台	丸山電気LED照明器具品以上
防水LED照明器具	FL20 2灯相当	2台	パナソニック
ケーブルタイ	IP15A×2 PL×2	2組	丸山電気LED照明器具品以上
壁付ケーブル	2P15A×2接地端子付	2組	
壁付ケーブル	2P15A×1接地端子付	2組	
防雨型ケーブル	2P15A ケーブル1付	1個	



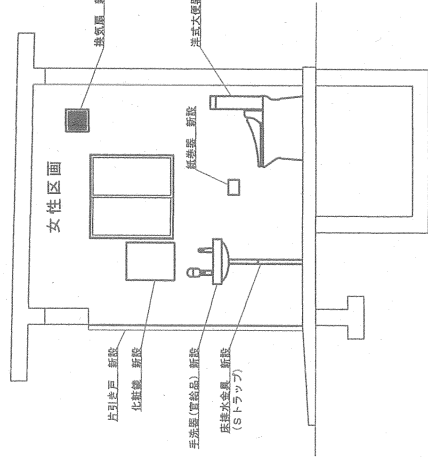
電気設備図 改修後 S=1:30

品名	規格	数量	備考
IV電線	1.6mm 2C	1.5m	電線管は撤去しない
IV電線	1.6mm 3C	4m	電線管は撤去しない
IV電線	2.0mm 3C	3m	電線管は撤去しない
電線管	E19	1m	切断部はコーキング処理
防雨型ケーブル	接地付 抜け止めダブル	1個	END処置
埋込ケーブル	シングル	1個	END処置
埋込ケーブル	R型片切	2個	END処置

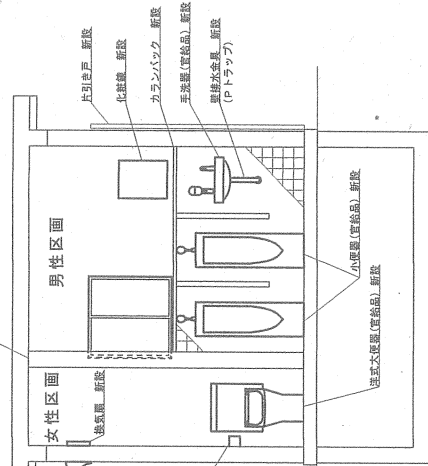


電気設備図 改修前 S=1:30

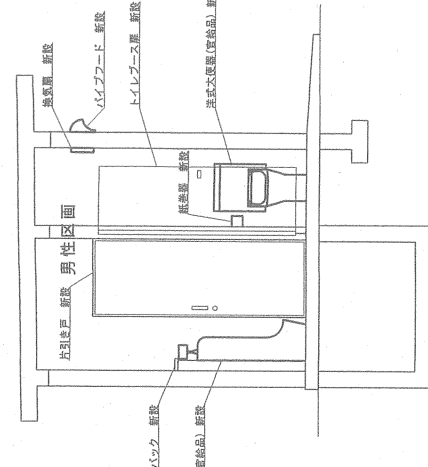
件名	日生台演習場 4 号便所改修工事		
図面名称	電気設備図 (改修前後)		
縮尺	1:30	図面番号	8/9
作成年月日		令和3年8月24日	
陸上自衛隊		湯布院駐屯地業務隊 管理部	



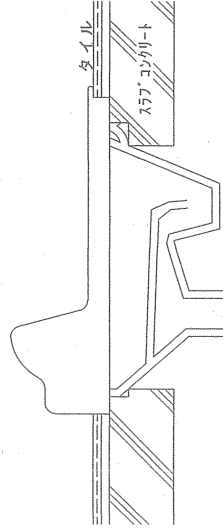
Y1-Y1' 断面図 S=1:50



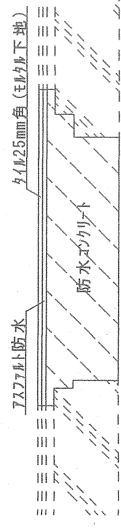
X-X' 断面図 S=1:50



Y2-Y2' 断面図 S=1:50



既設和便器断面図 S=1:10



※T327防水は密着工法とする

スラブ補修断面図 S=1:10

件名	日出生台演習場41号便所改修工事		
図面名称	断面図		
縮尺	-	図面番号	9/9
		作成年月日	令和3年8月24日
陸上自衛隊 湯布院駐屯地業務隊 管理科			