








88号建物排水管取替工事

件名	88号建物排水管取替工事					
図面名称	表紙					
縮尺	—	図面番号	1 / 7	作成年月日	令和3年11月19日	
業務隊長	管理科長	営繕班長	施設管理	工事企画	管財	作成者
						防衛技官 日隈 孝大 
陸上自衛隊 玖珠駐屯地業務隊 管理科						

仕 様 書

1 件 名

88号建物排水管取替工事

2 場 所

大分県玖珠郡玖珠町大字帆足2494 陸上自衛隊玖珠駐屯地

3 適用範囲

本仕様書は、陸上自衛隊玖珠駐屯地で実施する「88号建物排水管取替工事」について適用する。

4 概 要

88号建物排水管取替 1式

5 一般事項

- (1) 本工事は、本特記仕様書及び本設計図によるほか、国土交通省大臣官房庁営繕部制定「公共建築工事標準仕様書」「公共建築改修工事標準仕様書」（建築工事編）、（機械設備工事編）に基づき実施する。
- (2) 本作業は、仕様書の他、関係諸法規を遵守し、実施するものとする。
なお、日程等については十分調整した上、実施すること。
- (3) 本仕様書及び作業に際し、疑義を生じた場合は、監督官と協議した後、実施すること。
- (4) 写真は、作業前・作業中・作業後の主要な作業及び監督官の指示する箇所を撮影（デジタルカメラ可）し、工事用写真帳に整理後、1部提出する。
なお、写真データについては、消失及び情報流出させないよう厳重に管理すること。
- (5) 作業中、他の箇所に汚損又は破損等を及ぼした場合は、速やかに監督官に報告することとし、請負者の責任において速やかに原状復旧するものとする。
- (6) 作業中の安全管理には十分留意し、事故等が発生しないよう万全を期す。
万一事故が発生した場合の補償については全て請負者の負担とする。
- (7) 施工上必要であっても官側の許可なく火気の使用は出来ない。また、電気及び水については請負者側で準備すること。
- (8) 作業で発生した金属発生材については、発生材調書を作成の上、監督官の指示する場所に集積する。その他の発生材については、請負者において適切に処分し、「産業廃棄物管理票（マニフェスト）E票」の写しを提出する。
- (9) 本工事に伴う駐屯地への入門、建物等への立入りに際しては、監督官の指示に従うものとする。
- (10) 本役務の施工にあたり、請負者が下請業者を選任する場合については、監督官の示す様式にて施工体制台帳を提出する。
- (11) 請負業者は、請負契約後すみやかに下記書類各1部を監督官へ提出するものとする。計画工程表、施工体系図、現場代理人等通知書、着工届、承認図及びその他監督官が指示した書類。
- (12) 請負業者は、施工完了後すみやかに下記書類各1部を工期内に監督官へ提出するものとする。完成届、実施工程表、工事写真、出荷証明書、及びその他監督官が指示した書類。

件 名	88号建物排水管取替工事				
図面名称	仕様書				
縮 尺	—	図面番号	2 / 7	作成年月日	令和3年11月19日
陸上自衛隊 玖珠駐屯地業務隊 管理科					

(13) 完成検査は、工事完了及びすべての書類提出をもって工期内に実施するものとする。

6 特記事項

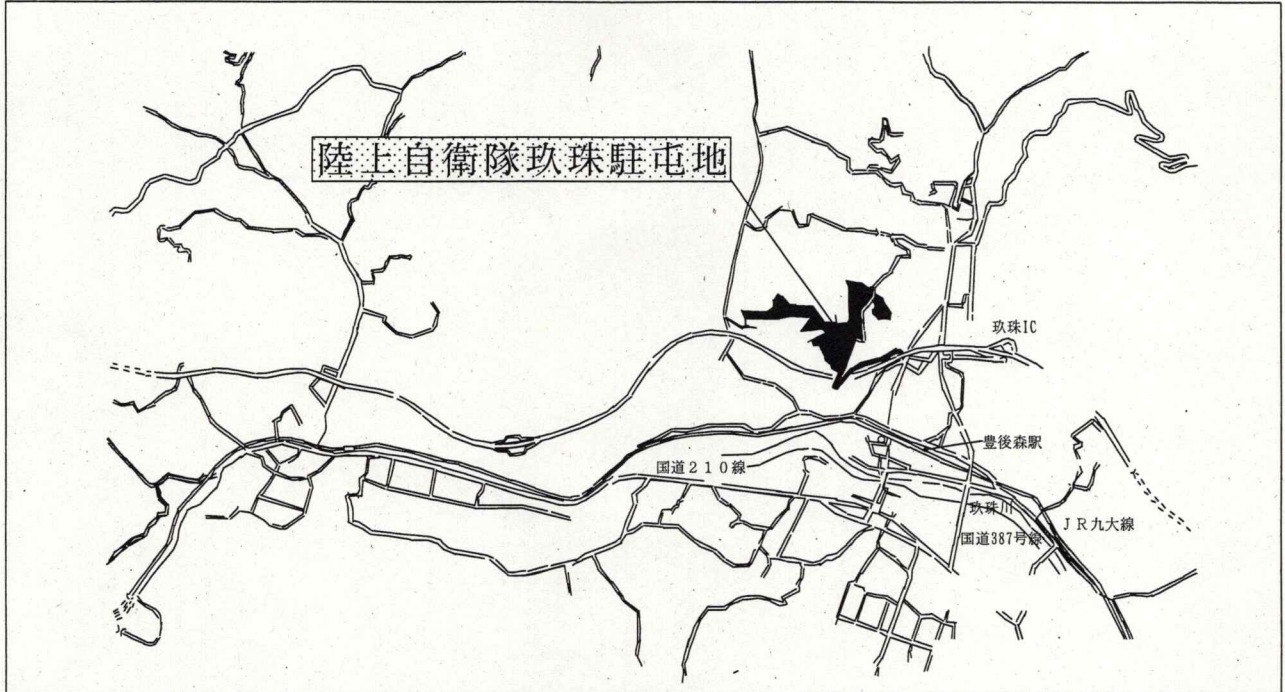
- (1) 作業に使用する材料は、作業前に監督官の検査を受け、合格品のみを使用すること。
- (2) 施工にあたり、配管接続部は再度実測し、施工を行うこと。
- (3) 既設配管（施工部）撤去後、既設配管下方部 Y チーズまでを配管清掃すること。
- (4) 2 F 床 R C 造コア抜き（100A）、配管後は、防水モルタル充填することとする。また、2階トイレ床から1階天井までの漏水を防止すること。
配管および防水モルタル充填後の漏水検査は、天井補修前に実施すること。
- (5) 既設配管は鋼管であり、撤去後は塩ビ配管とする。
- (6) 使用する材料は、次のとおりである。

配管資材	規格	数量	単位
V P	6 5 A	1	m
M D ジョイントフランジセット	6 5 A	1	式
D L 4 5 エルボ	6 5 A	1	個
D L 9 0 エルボ	6 5 A	1	個
兼用目皿	6 5 A	1	個
D V バルソケ	6 5 A	1	個

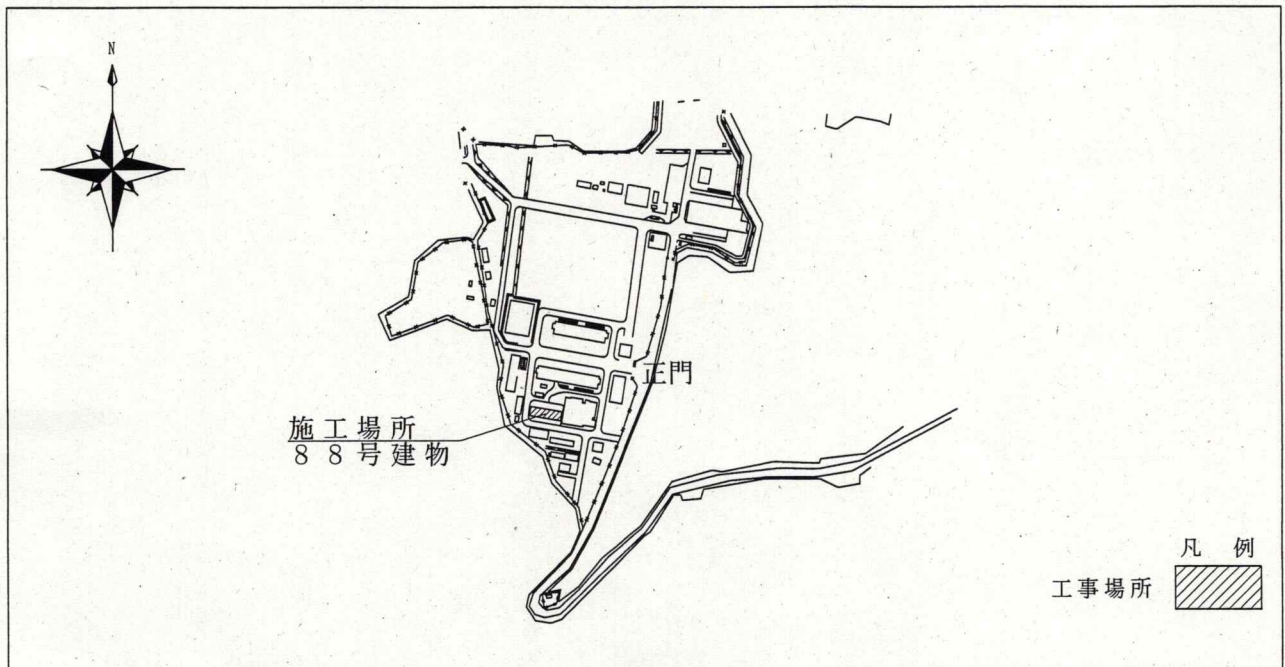
(7) 1 F 天井修理工は、次のとおりである。

天井修理工	数量	単位
軽量鉄骨天井下地 1 9 型	3	m ²
天井石膏ボード t=9.5	3	m ²
天井石綿吸音板 t=9	3	m ²

件名	88号建物排水管取替工事				
図面名称	仕様書				
縮尺	—	図面番号	3 / 7	作成年月日	令和3年11月19日
陸上自衛隊 玖珠駐屯地業務隊 管理科					

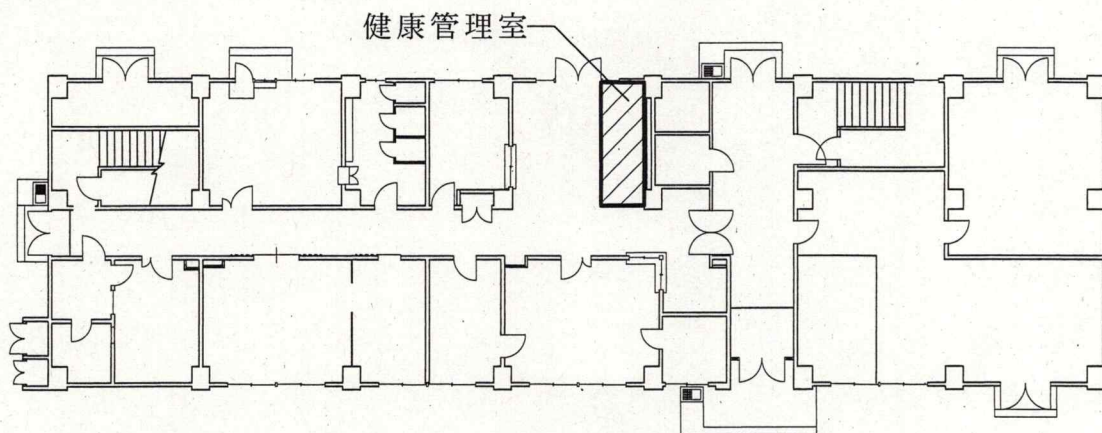


案 内 図 S = 1 : X




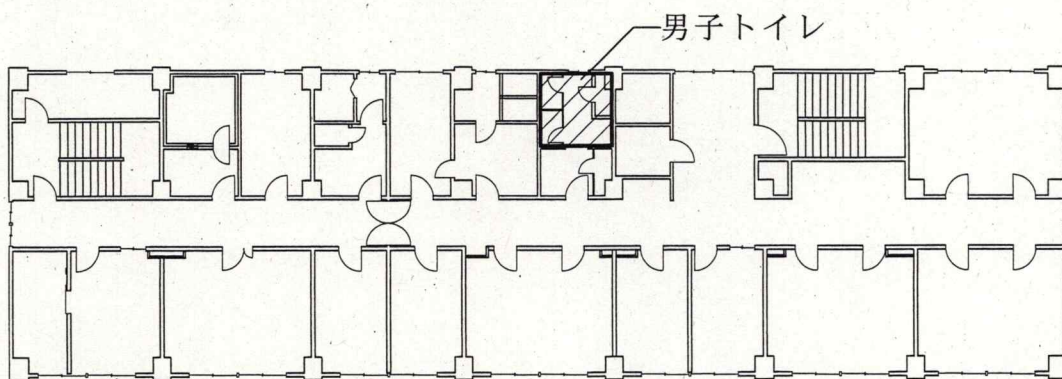
配 置 図 S = 1 : X

件 名	88号建物排水管取替工事				
図面名称	案内図・配置図				
縮 尺	—	図面番号	4 / 7	作成年月日	令和3年11月19日
陸上自衛隊 玖珠駐屯地業務隊 管理科					




88号建物1階平面図 1:300

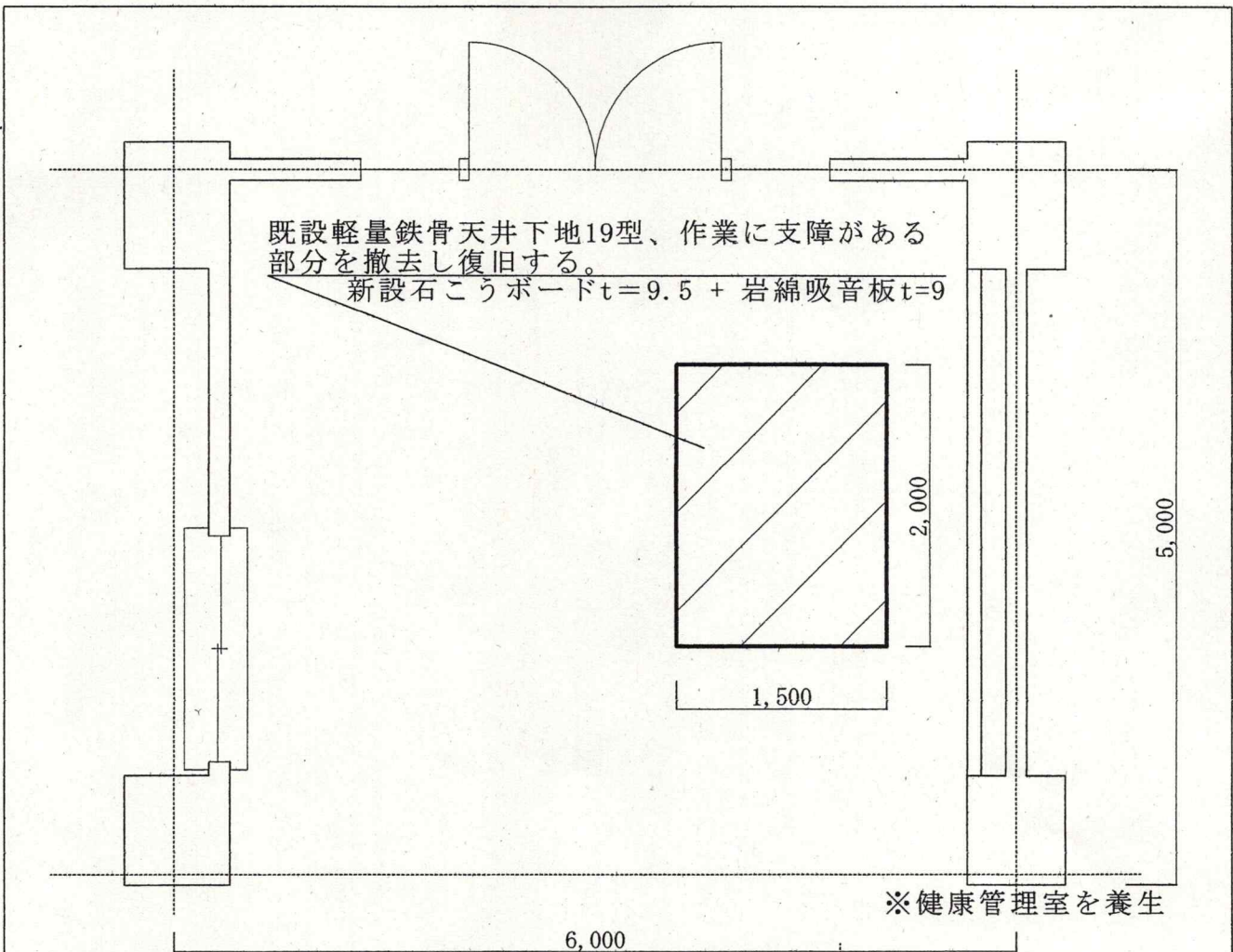
 工事実施場所



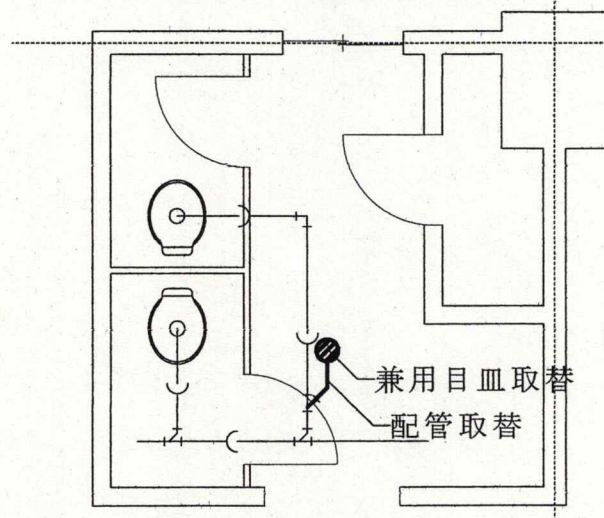
88号建物2階平面図 1:300

 工事実施場所

件名	88号建物排水管取替工事				
図面名称	平面図				
縮尺	-	図面番号	5 / 7	作成年月日	令和3年11月19日
陸上自衛隊 玖珠駐屯地業務隊 管理科					



1階健康管理室天井伏図 1:50

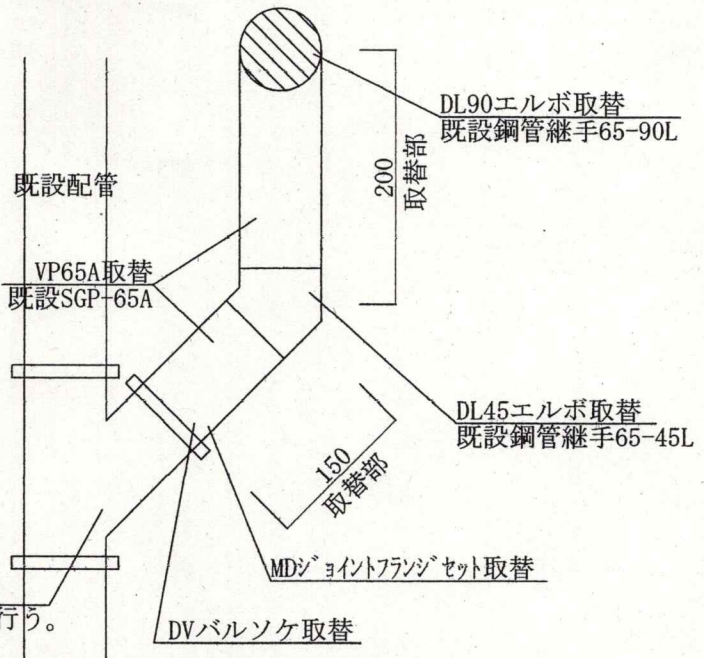


2階トイレ平面図 1:50

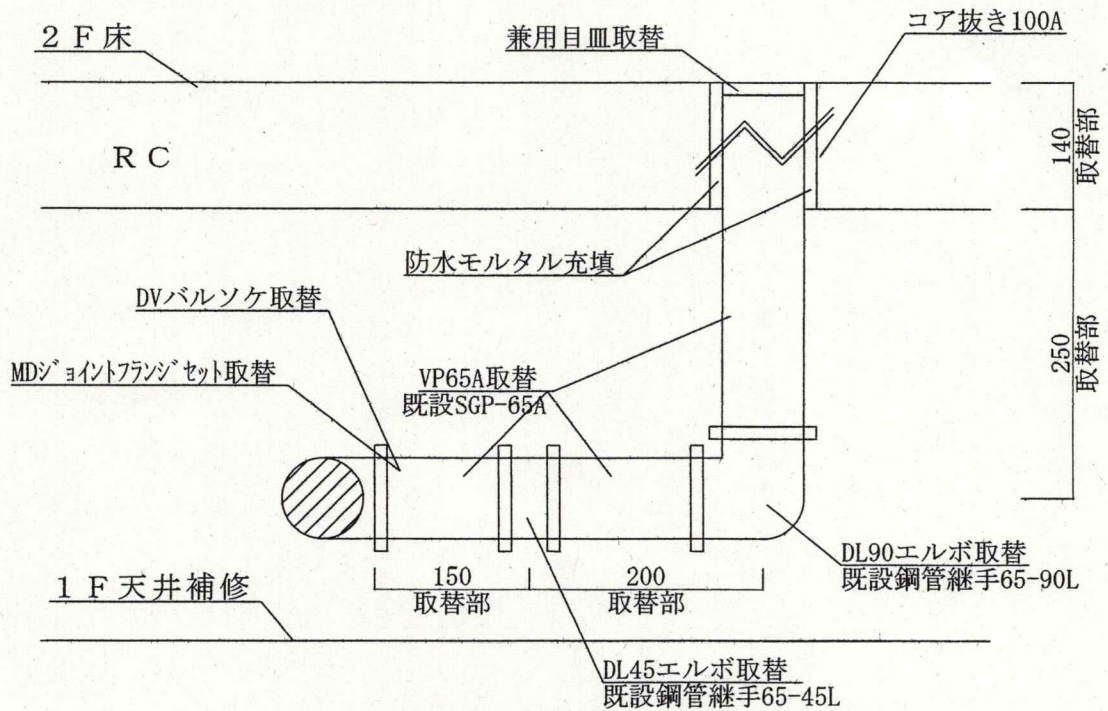
件名	88号建物排水管取替工事				
図面名称	天井伏図・トイレ平面図				
縮尺	—	図面番号	6 / 7	作成年月日	令和3年11月19日
陸上自衛隊 玖珠駐屯地業務隊 管理科					

※ 実測後施工すること。

Yチーズ継手まで清掃
清掃完了確認は、監督官が行う。



88号建物1階配管平面詳細図 1:6



88号建物1階配管側面詳細図 1:6

件名	88号建物排水管取替工事				
図面名称	配管詳細図				
縮尺	—	図面番号	7 / 7	作成年月日	令和3年11月19日
陸上自衛隊 玖珠駐屯地業務隊 管理科					