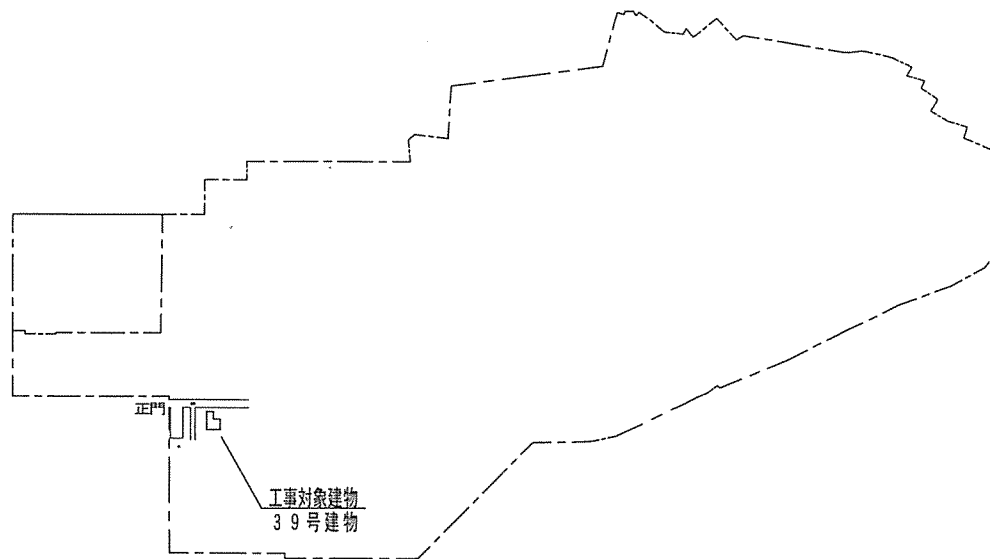
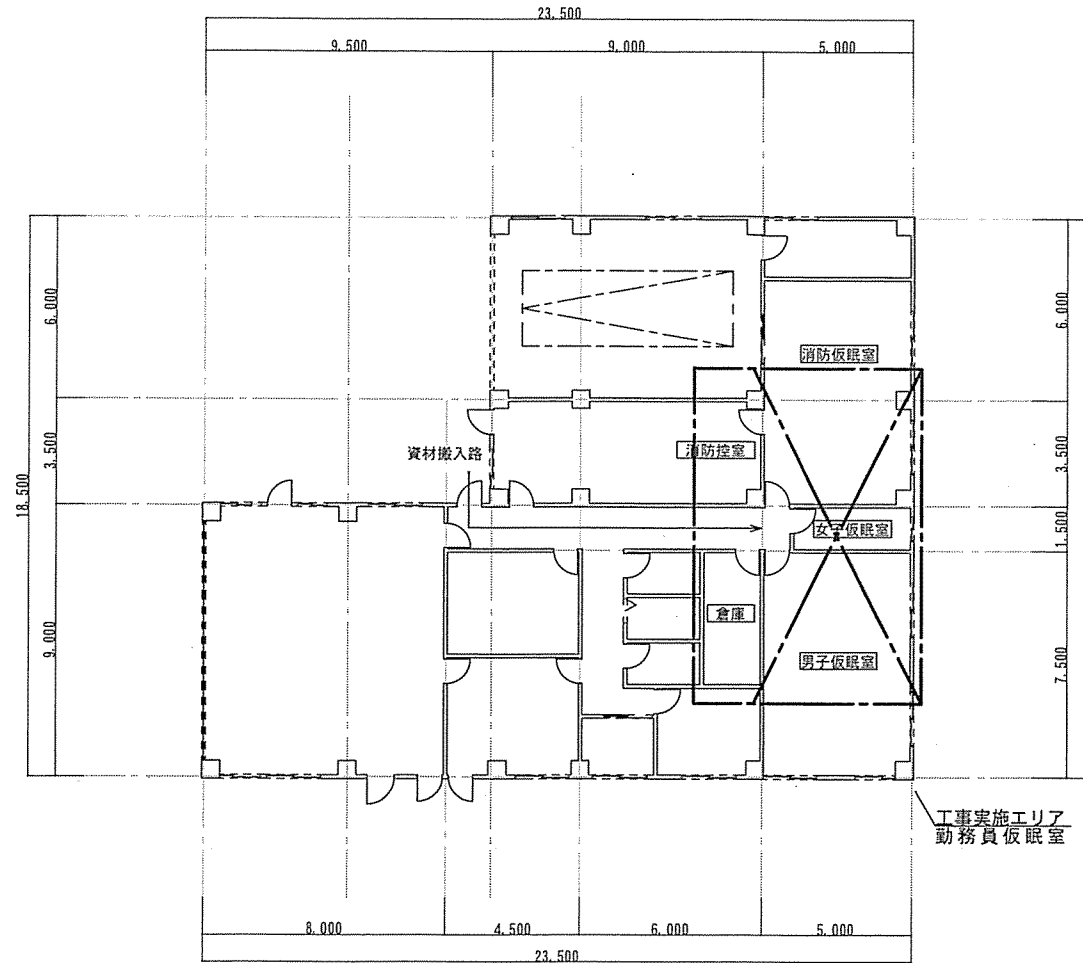
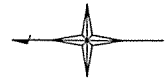


案内図



配置図



改修前後仕上表

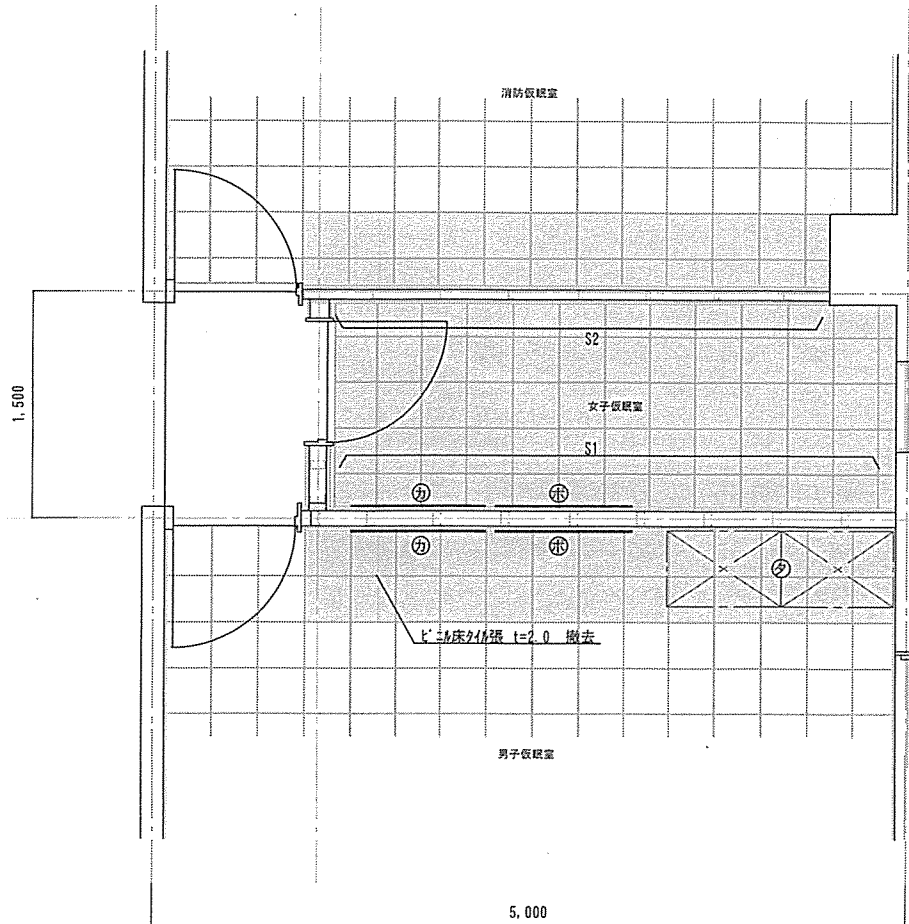
室名	床	巾木	壁(軽鉄下地面)	天井	天井高さ	天井断熱材	備考
男女仮眠室 消防仮眠室	コンクリート直均し仕上げ ビニル床タイル張り 厚2.0	ビニル巾木 H=60	厚12.5+12.5 石膏ボード張り EP塗り	軽量鉄骨天井下地 厚9.5 化粧石膏ボード張り	2.400	○	姿見鏡 900×1200、寝具収納庫 帽子掛け
倉庫	コンクリート直均し仕上げ	—	—	軽量鉄骨天井下地 厚9.5 シーリングボード (EP-G)	2.400	○	
特記事項	1 天井：石膏ボードは突きつけ張りとし、周辺部は塩ビ製廻り縁とする。 2 壁：石膏ボードの目地処理は全て、突きつけV目地工法（ヘベルエッジ）とする。 3 遮音壁は石膏ボード厚12.5+12.5両面張り（グラスウール24kg/m ³ 厚50入り）とする。 4 軽量鉄骨壁下地組み：W=65≦H=4.0m、W=100≦H=4.5m～5.0m、スタッド間隔 下地張りがある場合@455、下地張りがない場合@303 5 天井裏にグラスウール24kg/m ³ 厚50を敷き詰めるものとする。						

凡例

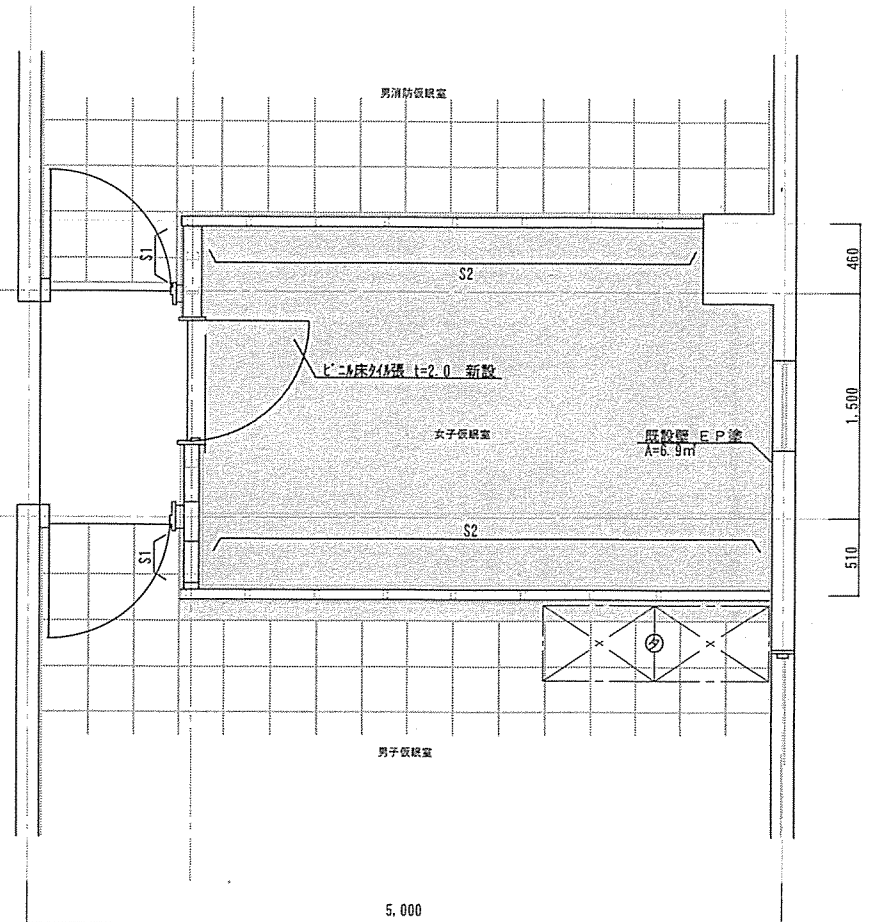
記号		仕様
	撤去	既存床材撤去部分を示す。
	撤去	軽量鉄骨下地 W=100 @455 (小屋裏まで) FL+4500 石膏ボード張り t=12.5+12.5 両面張り
	撤去	軽量鉄骨下地 W=65 @455 (小屋裏まで) FL+3000 石膏ボード張り t=12.5+12.5 両面張り
	撤去	姿見鏡 W900×H1200
	撤去	帽子掛け
	移設	収納棚 W1500×H1800×D500

凡例

記号		仕様
	改修部分	既存床改修範囲
	新設	軽量鉄骨下地 W=100 @455 (天井まで) (遮音壁) 石膏ボード張り t=12.5+12.5 両面張り
	新設	軽量鉄骨下地 W=65 @455 (天井まで) (遮音壁) 石膏ボード張り t=12.5+12.5 両面張り
	移設	収納棚 W1500×H1800×D500



改修前平面図



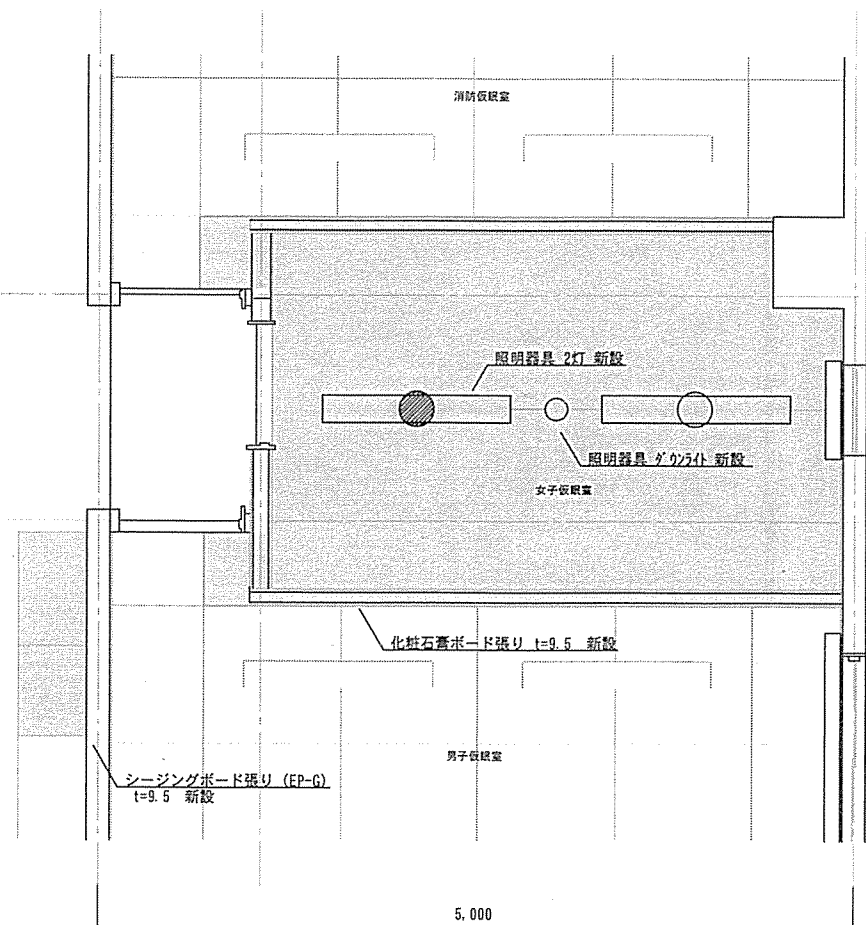
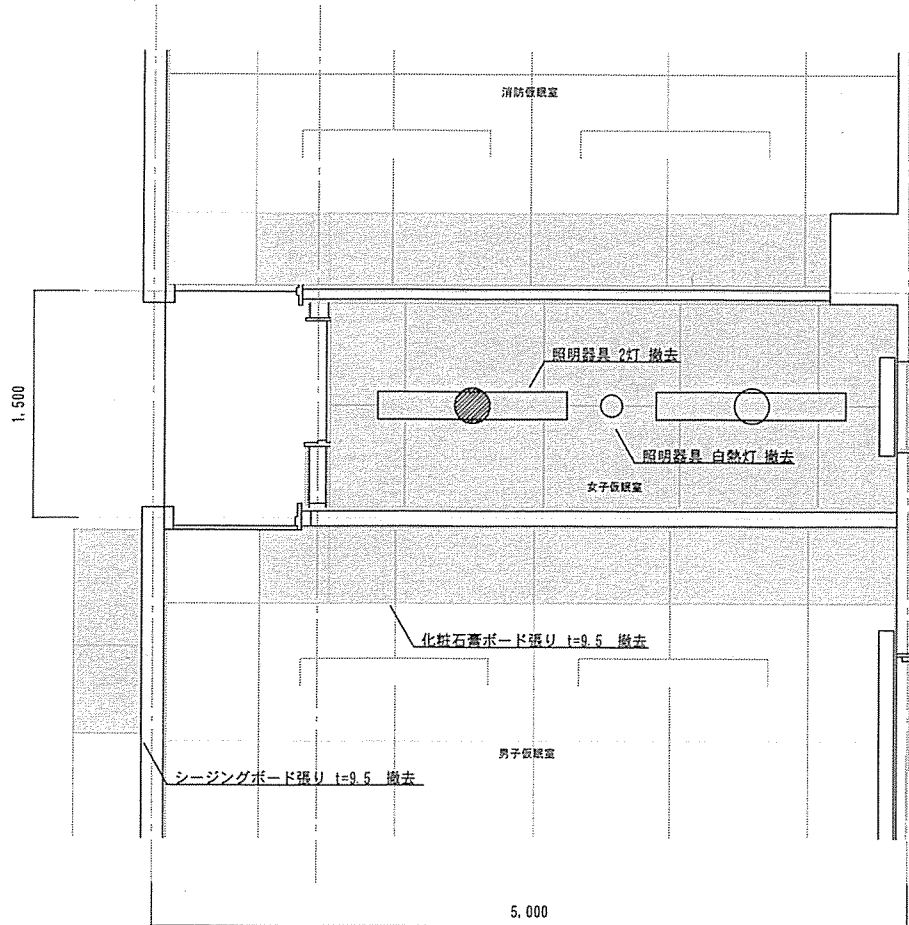
改修後平面図

凡例

記号	名称	備考
	照明器具 (1灯用)	FRS19-321
	照明器具 (1灯用)	K1-FRS19-321
	照明器具 (白熱灯)	IRF4-40

凡例

記号	名称	備考
	照明器具 (1灯用)	埋込型 LRS6-4-30 (パナソニック XLX430PENT LE9 同等品)
	照明器具 (1灯用)	埋込型 K1-LRS6-4-30 (非常用) (パナソニック XLG433PGN LE9 同等品)
	照明器具 (ケウライ)	埋込型 LRS1-05 (中角 温白色) (パナソニック NNN71102 LE1 同等品)



凡例

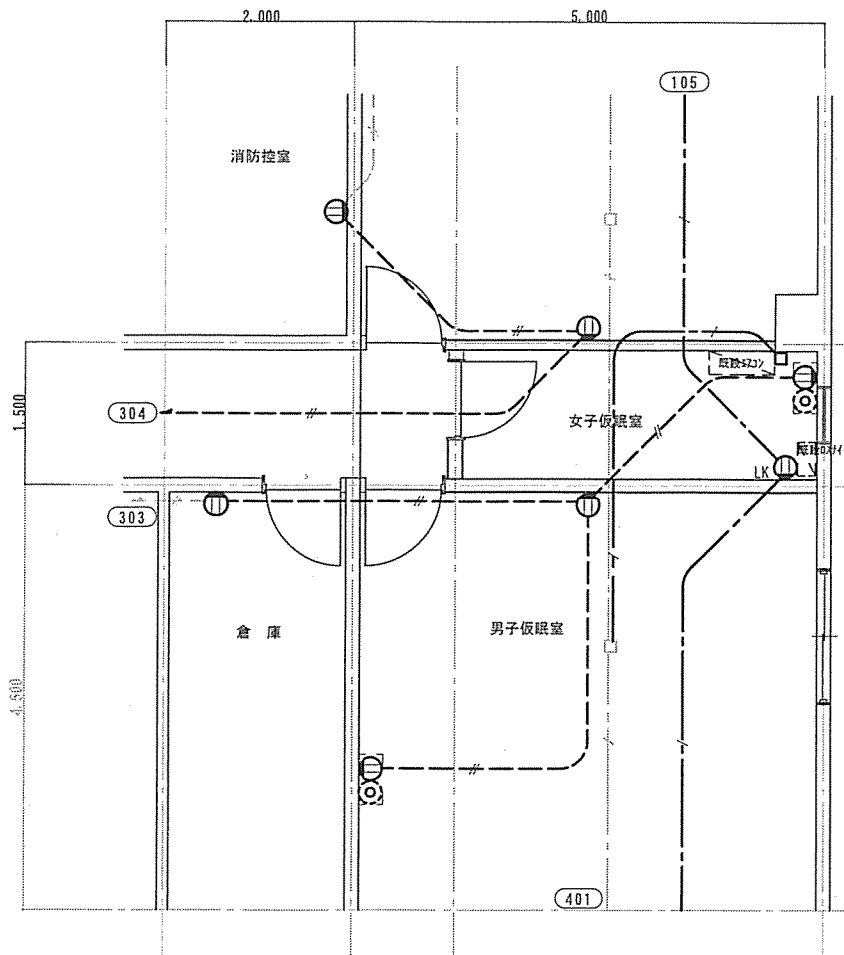
記号	仕様
	撤去 既存天井材撤去部分を示す。

改修前 天井伏図

凡例

記号	仕様
	改修部分 既存天井改修範囲 (軽量鉄骨天井地下地調整を含む。)

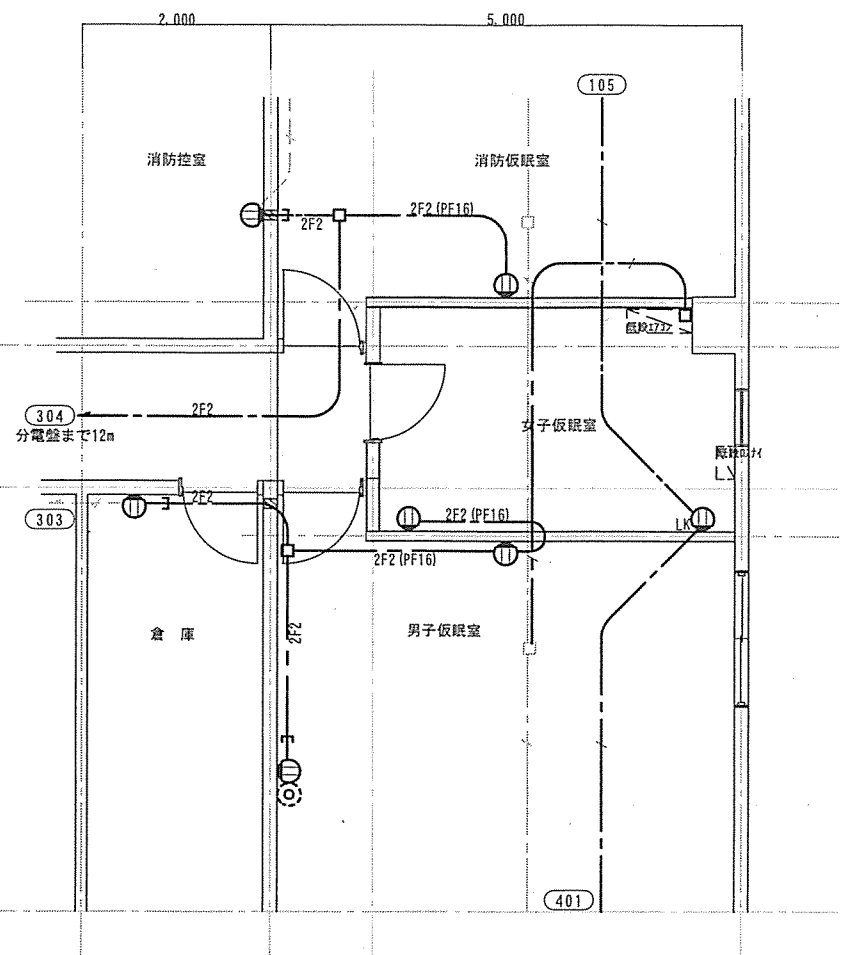
改修後 天井伏図



凡例

記号	再使用	名称	名称
⓪	再使用	壁付コンセント	コンセント2P15A×2 撤去再使用
⓪LK	再使用	壁付コンセント	コンセント2P15A×2 (抜止、接地端子付) 撤去再使用
---	既設	ケーブル配線	IV2.0×2 (PF14) (床下配管配線) 既存のまま
-#-	撤去	ケーブル配線	IV2.0×2 (PF14) (床下配管配線) IVのみ撤去
---	既設	ケーブル配線	EEF1.6-3C (天井内) 既存のまま
-/-	再使用	ケーブル配線	EEF1.6-3C (天井内) 撤去再取付

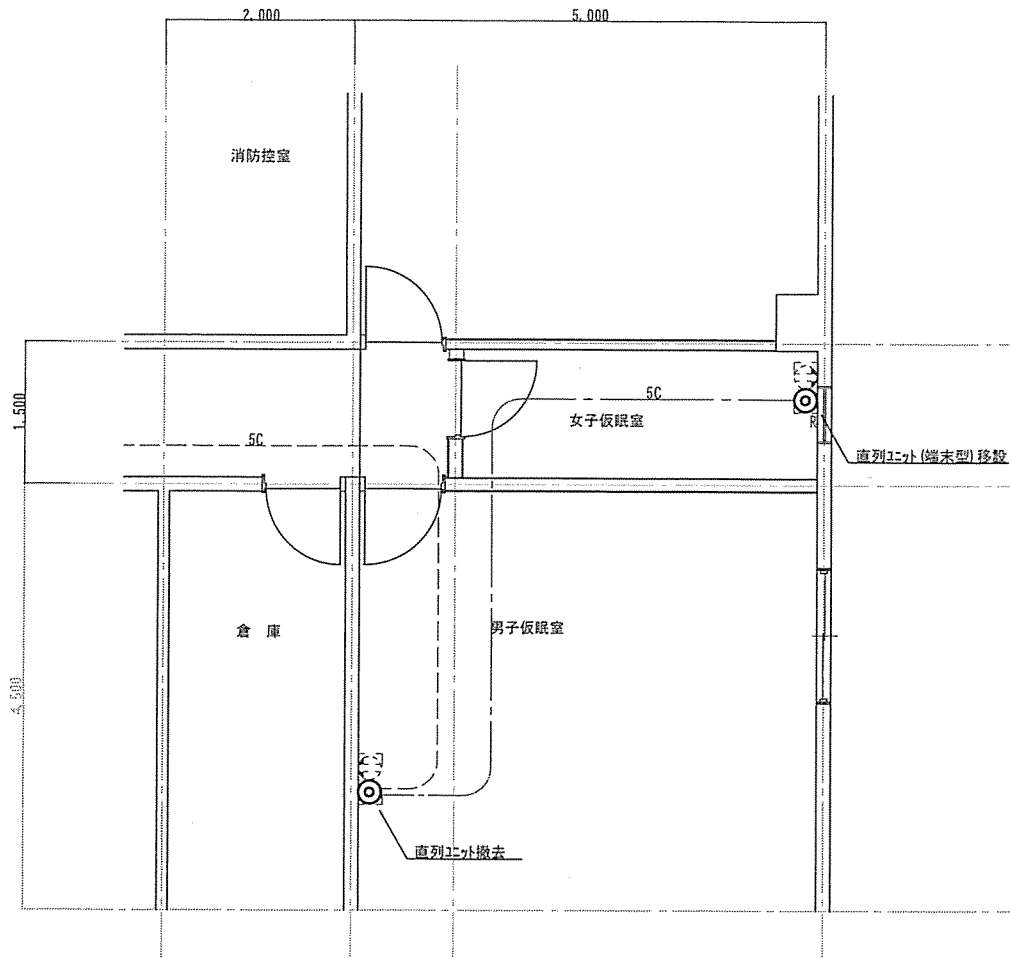
改修前 設備平面図



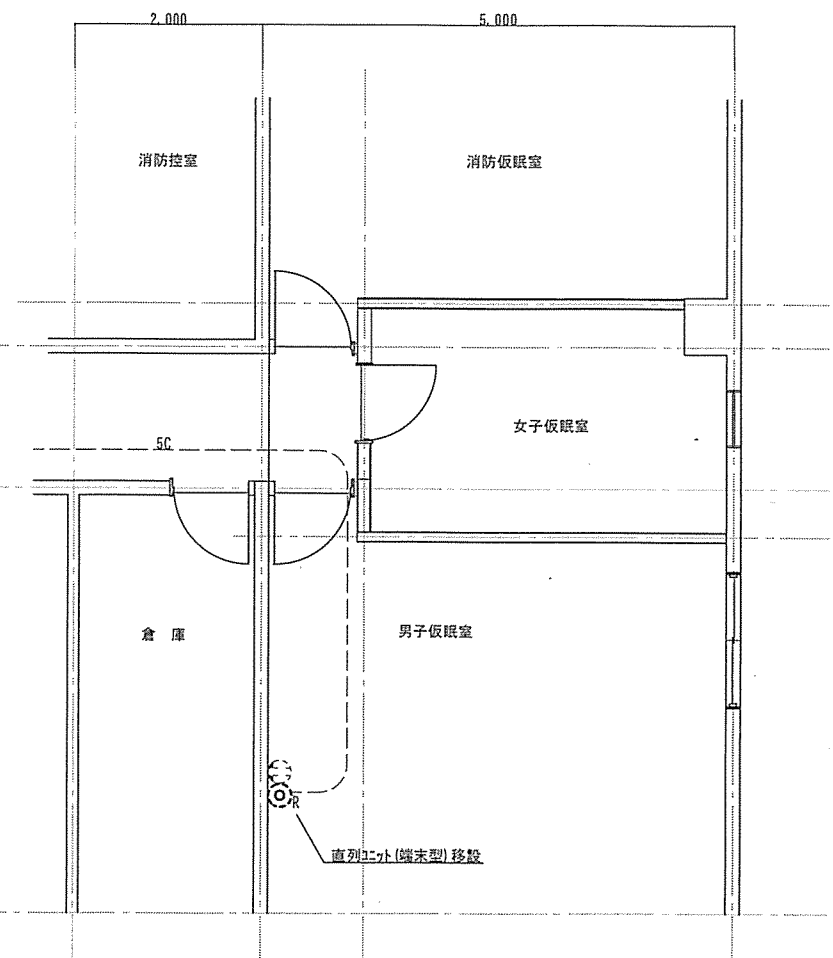
凡例

記号	再使用	名称	名称
⓪	再使用	壁付コンセント	コンセント2P15A×2 撤去品再取付
⓪LK	再使用	壁付コンセント	コンセント2P15A×2 (抜止、接地端子付) 撤去再使用
---	既設	ケーブル配線	IV2.0×2 (PF14) (床下配管配線) 既存のまま
-2E2-	新設	ケーブル配線	EEF2.0-2C (天井内)
2E2 (PF16)	新設	ケーブル配線	EEF2.0-2C (PF16)
---	既設	ケーブル配線	EEF1.6-3C (天井内) 既存のまま
-/-	再使用	ケーブル配線	EEF1.6-3C (天井内) 撤去再取付
-E-	新設	ケーブル配線	立ち上がり部保護管
---	新設	防火区画貫通	壁貫通 φ75×@150mm (EEF2.0-2C (E51))

改修後 設備平面図



改修前 設備平面図



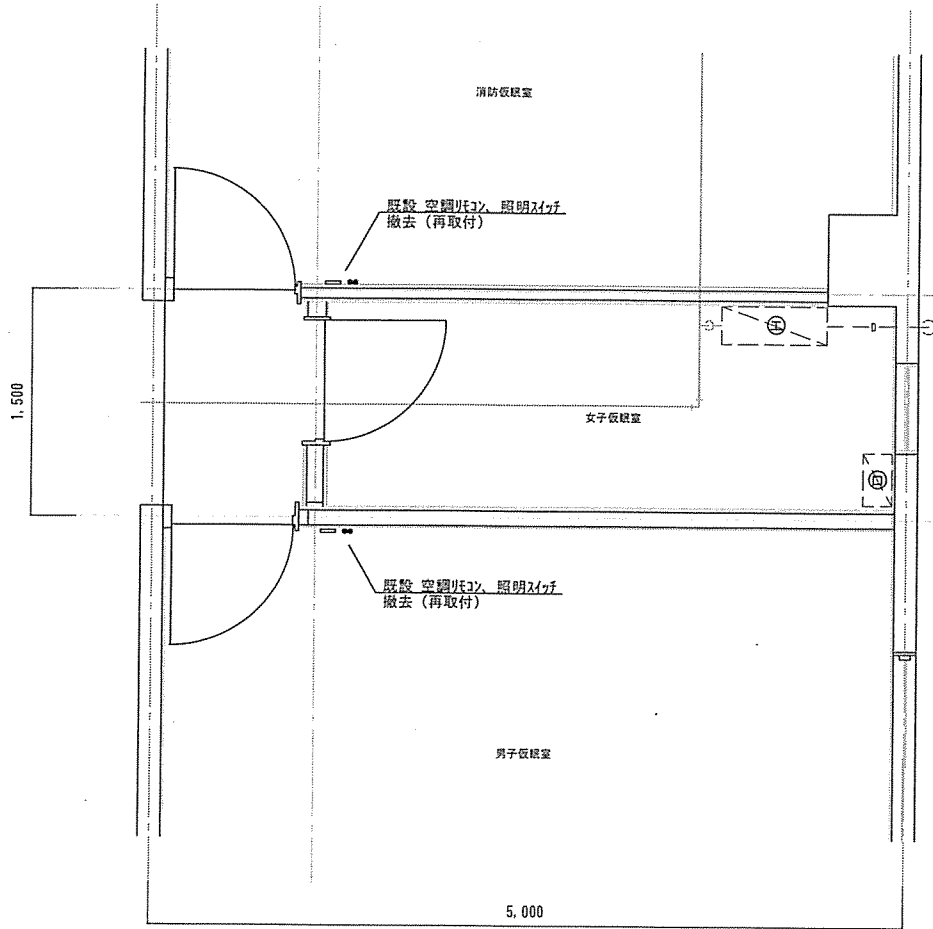
改修後 設備平面図

凡例

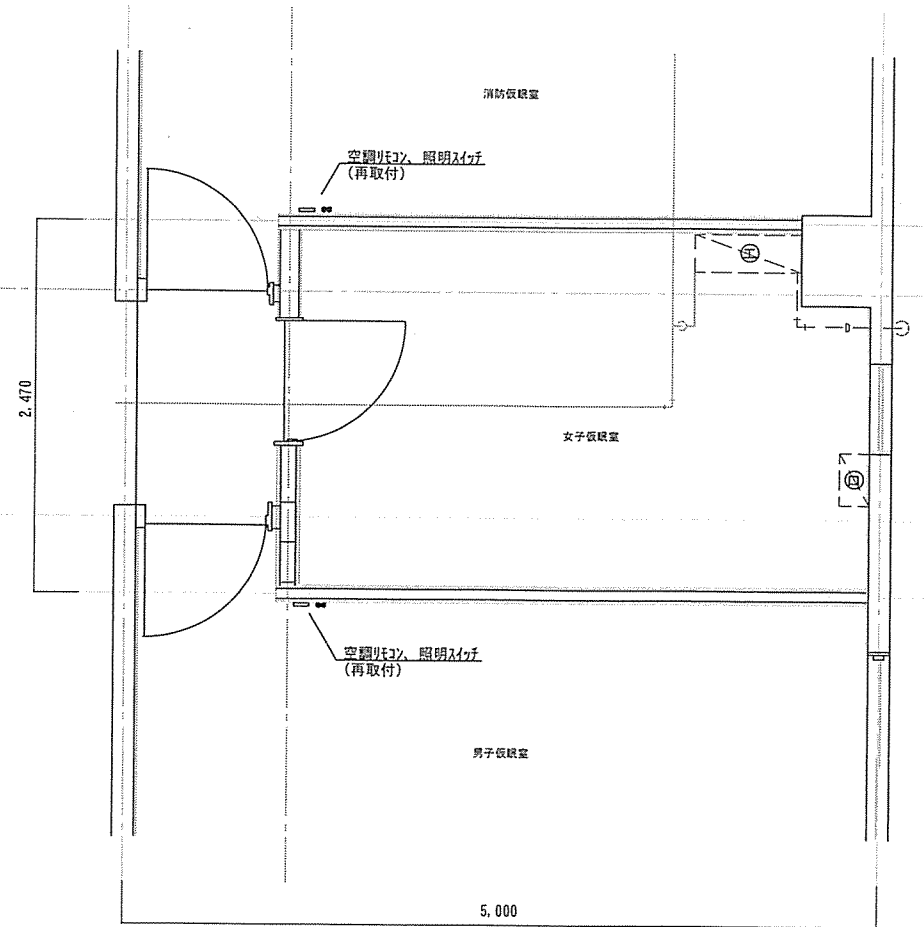
記号	名称	名称
⊙	撤去	直列ユニット BS・UV用 1端子型
⊙R	再使用	直列ユニット BS・UV用 1端子型(端末型)
- 5C -	再使用	ケーブル配線 EM-S-5C-FB (天井内)
— 5C —	撤去	ケーブル配線 EM-S-5C-FB (天井内)

凡例

記号		仕様
⊖	撤去再取付	既設 換気空清機 (FL+1800) 三菱電機 (株) VL-70ES2-J
⊕	移設	既設 空冷ヒートポンプ式パッケージエアコン 三菱電機 (株) PKFY-P22AM-C



改修前 設備平面図



改修後 設備平面図