









都原宿舎 1 号棟風呂釜等更新

件名	都原宿舎 1 号棟風呂釜等更新						図面No.	1/6
図名	表紙						縮尺	—
業務隊長	管理科長	営繕班長	厚生班長	電気係長	施設管理	管財係	設計者	
								
陸上自衛隊 都城駐屯地業務隊						令和3年4月22日		

仕様書

- 1 工事件名 都原宿舎1号棟風呂釜等更新
 2 工事場所 宮崎県都城市都原町7426番地 陸上自衛隊 都原宿舎1号棟
 3 工事概要
 (1) バランス型風呂釜・鋳物ホーロー浴槽撤去 30戸
 (2) 壁貫通型給湯器・FRP浴槽新設 30戸
 (3) その他付帯工事 一式

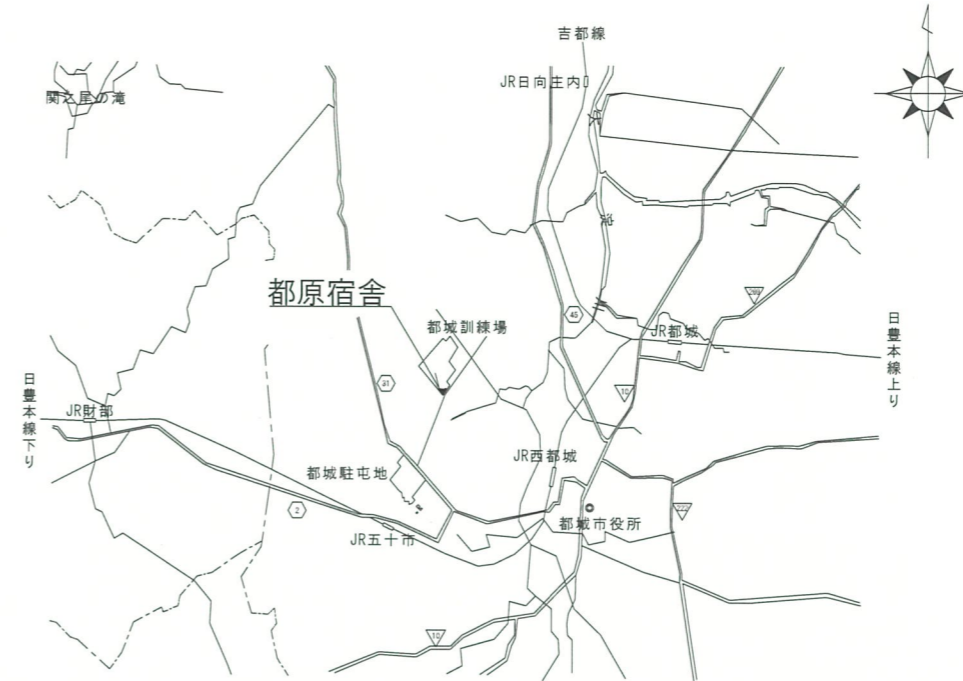
4 一般事項

- (1) 本件において図面及び特記仕様書に記載なき事項は、次の国土交通省大臣官房官庁営繕部制定標準仕様書による。
 ・公共建築工事標準仕様書(電気設備工事編・機械設備工事編)平成31年版
 ・公共建築改修工事標準仕様書(電気設備工事編・機械設備工事編)平成31年版
- (2) 本件に際し疑義を生じた場合は、監督官と協議しその指示に従うものとする。
- (3) 本件に際し、仕様書に記載なき事項で取合い上及び技術的に当然施工すべき事項については、請負者の責任において施工するものとする。
- (4) 本件に際し、他の構造物等に損傷を与えないよう十分注意するものとし、万一損傷を与えた場合は、請負者の責任において原形復旧するものとする。
- (5) 本件に際し、事故・火災防止及び第三者への被害等の安全管理には十分注意するものとし、万一災害等が発生した場合は、請負者の責任において処置するとともに、速やかに監督官に報告するものとする。
- (6) 本件に必要な電気及び水は請負者が負担するものとする。
- (7) 本件の工事写真は、施工前、施工中、施工後、主要な工事段階毎、隠蔽箇所、完成検査状況、全ての使用材料、発生材の搬入集積譲許及び監督官の指示する箇所を撮影し、工事写真台帳(A4版)に整理の上、監督官に提出するものとする。なお、写真データは工事完了後確実に破棄するものとする。
- (8) 本件に際し、監督官が指示した書類は速やかに作成し提出するものとする。
- (9) 本件に使用する材料は全て新品とし、監督官の検査を受け合格後使用するものとする。
- (10) 本件で発生する発生材は、金属類については陸上自衛隊都城駐屯地(宮崎県都城市久保原町1街区12号)の監督官が指定した場所に搬入集積し、重量を測定の上、発生材報告書・調書を作成し監督官に提出する。その他の産業廃棄物は、陸上自衛隊都城駐屯地の監督官が指定した場所に搬入集積するものとする。
- (11) 作業終了時は、現場の清掃及び片付けを実施するものとする。
- (12) 本仕様書に記載されている寸法等は近似値であるため、施工に先立ち原寸を確認するものとする。
- (13) 請負者は作業開始前に危険予知活動(KY・TBM)を実施し、安全管理を徹底するものとする。
- (14) 提出書類
 ア 請負者は、請負契約後すみやかに次の書類各2部を監督官へ提出するものとする。
 施工計画書、施工体制台帳(建設業許可通知書の写しを含む。)(下請負者共)、施工体系図、計画工程表、現場代理人等通知書、承認図(納入仕様書)、使用材料数量計算書及びその他監督官が指示した書類
 イ 請負者は、着工後すみやかに着工届2部を監督官へ提出するものとする。
 ウ 請負者は、完成検査終了後すみやかに次の書類各2部を監督官へ提出するものとする。
 完成届、実施工程表、工事写真、出荷証明書、発生材報告書・調書、製品保証書及びその他監督官が指示した書類
- (15) 本件に使用する器材は、次の特記事項で示す同等品以上のもの(他社の製品を含む。)を使用するものとし、同等品を使用する場合は、開札日前までに分任契約担当官へ「同等品判定依頼書(カタログ、承認図及び性能比較表を添付)」を提出し、分任契約担当官より「同等品判定結果通知書」を受領するものとする。

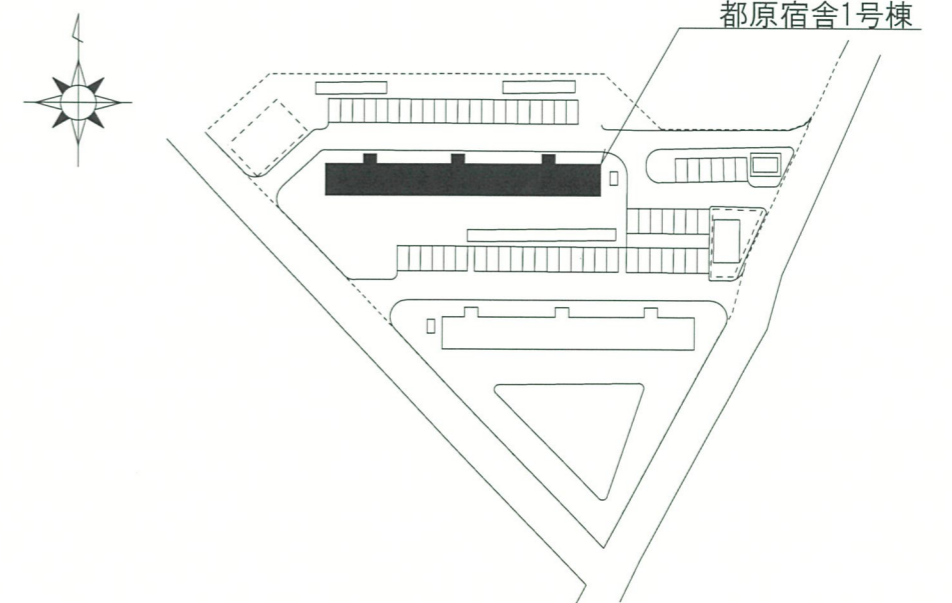
5 特記事項

- (1) 本件で使用する壁貫通型給湯器の仕様は、次の同等品以上のもの(他社の製品を含む。)とする。
 製造所: リンナイ株式会社 品番: RUF-HA163A
 ※浴室リモコン、循環金具及び循環ホース等は、上記壁貫通型給湯器の付属品を使用すること。
- (2) 本件で使用する浴槽及び付属品の仕様は、次の同等品以上のもの(他社の製品を含む。)とする。
 ア ホールインワン専用浴槽
 製造所: 株式会社LIXIL 品番: PB-1102WAR(L)/L11-BL

- イ ホールインワン専用浴槽用組みフタ
 製造所: 株式会社LIXIL 品番: TB-110SKR(L)
 ウ ホールインワン専用浴槽水栓
 製造所: 株式会社LIXIL 品番: BF-M607H-GA

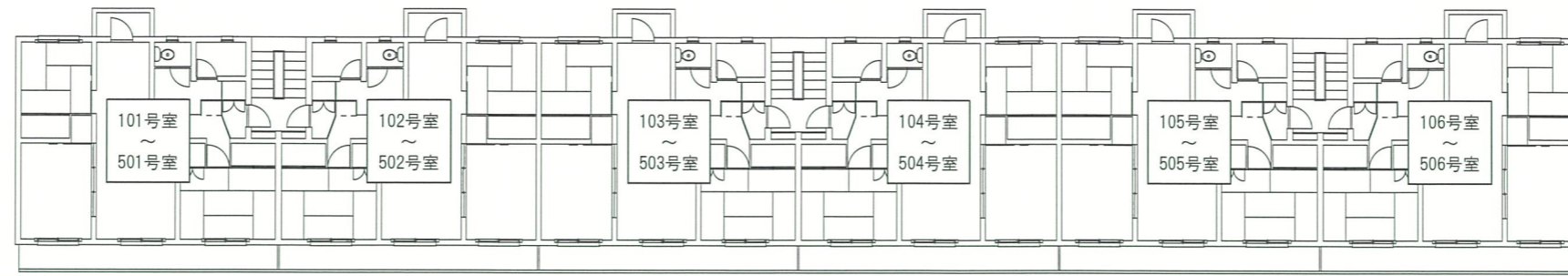
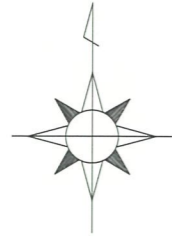


案内図 S=1/X

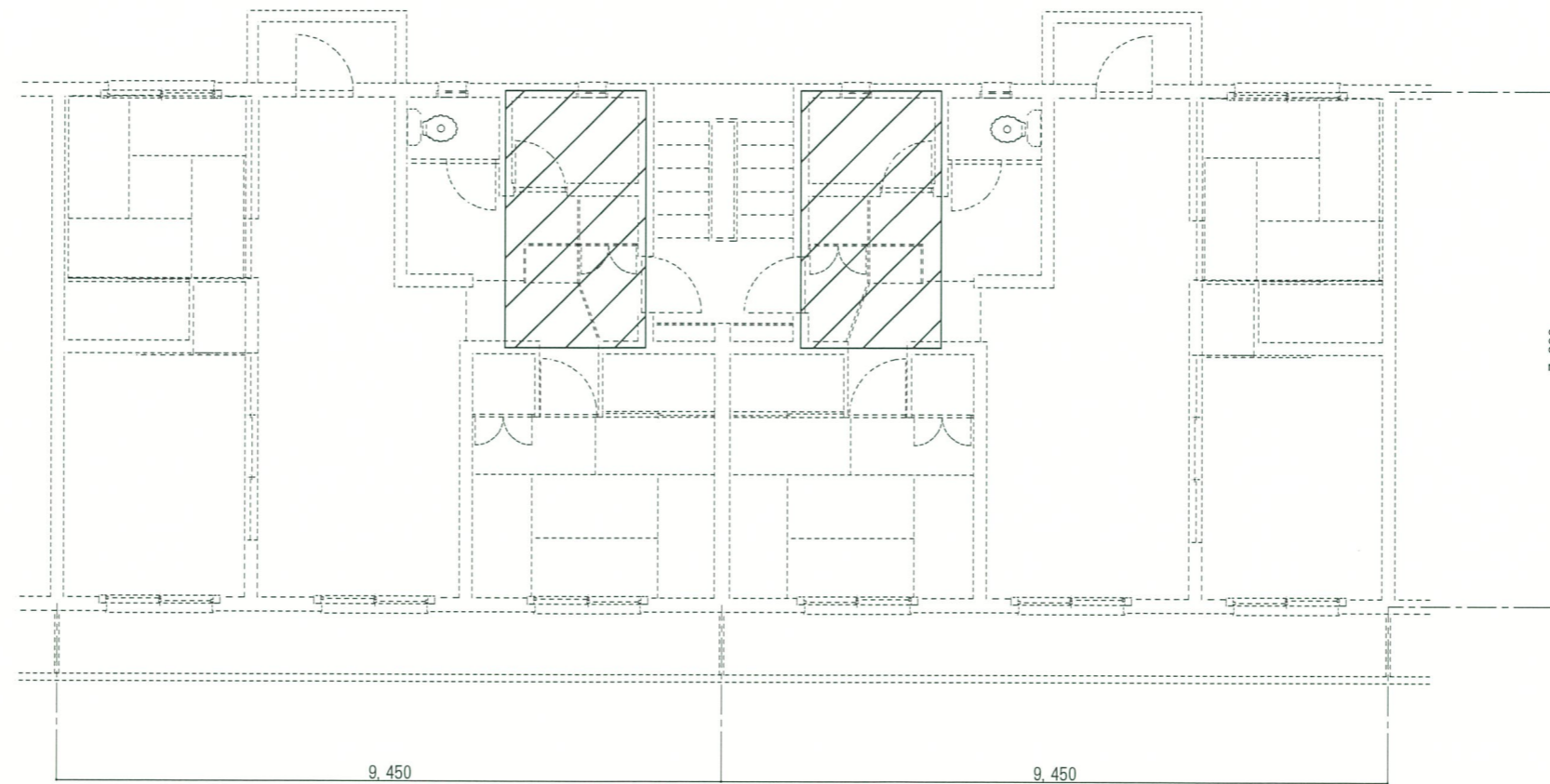
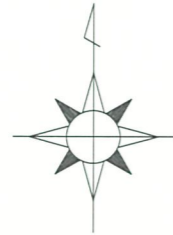


配置図 S=1/X

件名	都原宿舎1号棟風呂釜等更新	図面No.	2/6
図名	仕様書	縮尺	—
陸上自衛隊 都城駐屯地業務隊		令和3年4月22日	



1号棟基準階平面図(1~5階) S=1/250

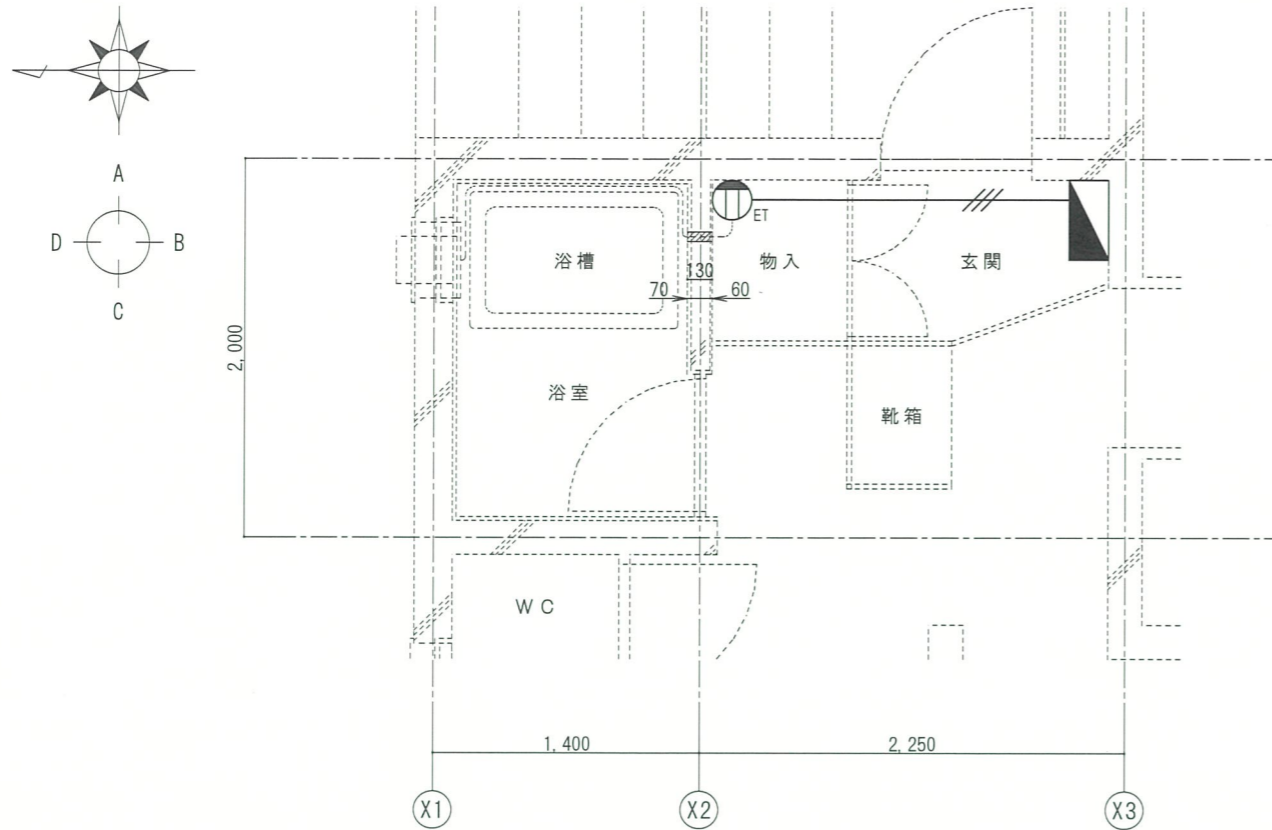


▨: 施工範囲を示す。

1号棟各室平面図 S=1/100

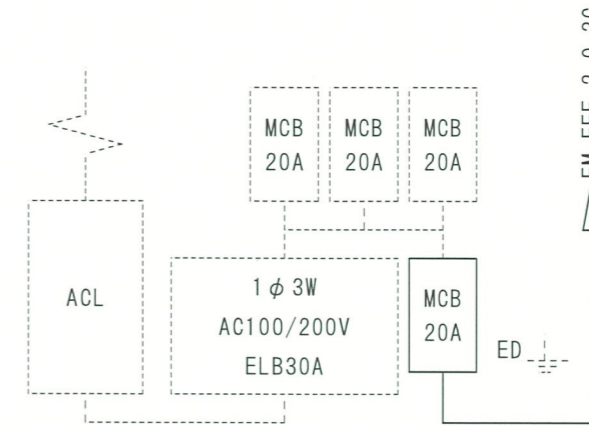
件名	都原宿舎1号棟風呂釜等更新	図面No.	3/6
図名	1号棟基準階平面図・各室平面図	縮尺	図示
陸上自衛隊 都城駐屯地業務隊		令和3年4月22日	

電気設備標準平面改修図 S=1/40



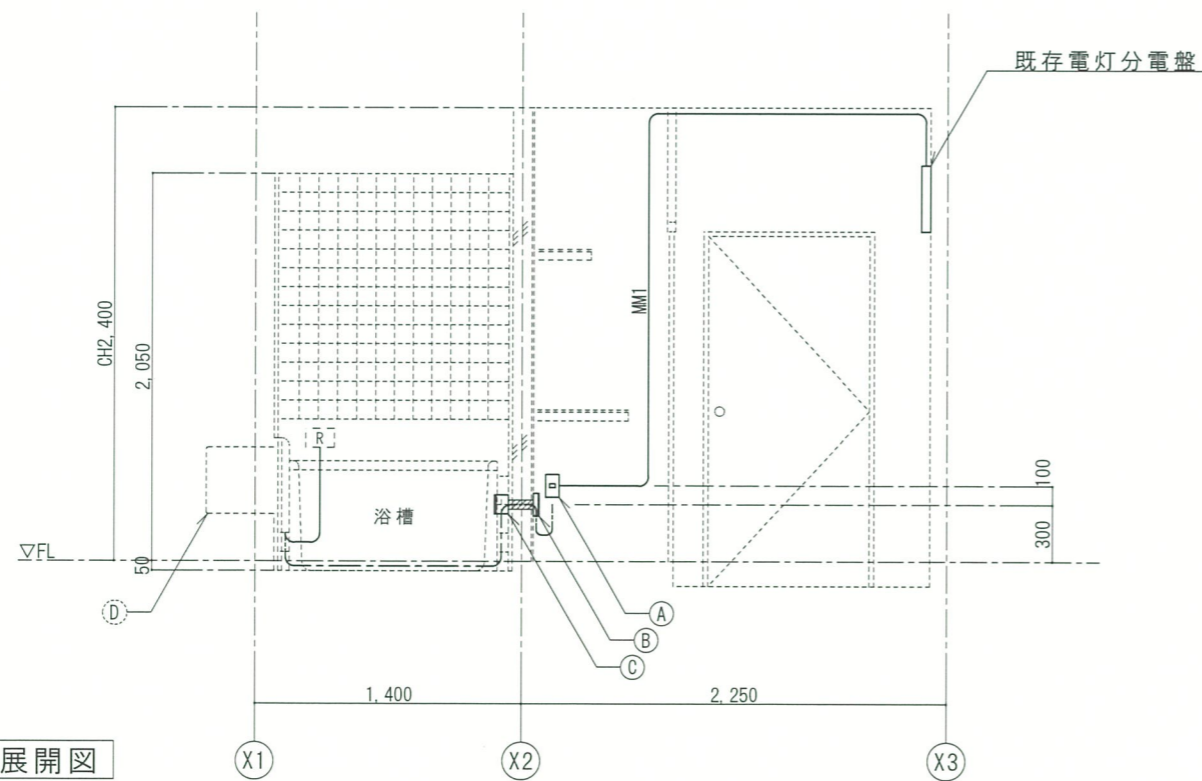
【凡例】

記号	名称・規格	施工内容	取付高等
	既存電灯分電盤	改修	「分電盤改修図」参照
	モルタルボックス・シングルコンセント(露出、アースミナル付)	新設	FL+400
	EM-EEF-2.0-3C(露出・1種金属線びA型)	新設	
	穿孔φ25(ダイヤモンドカッターによる配線用貫通孔)	新設	FL+300



分電盤改修図 S=1/X

電気設備標準展開改修図 S=1/40



A面展開図

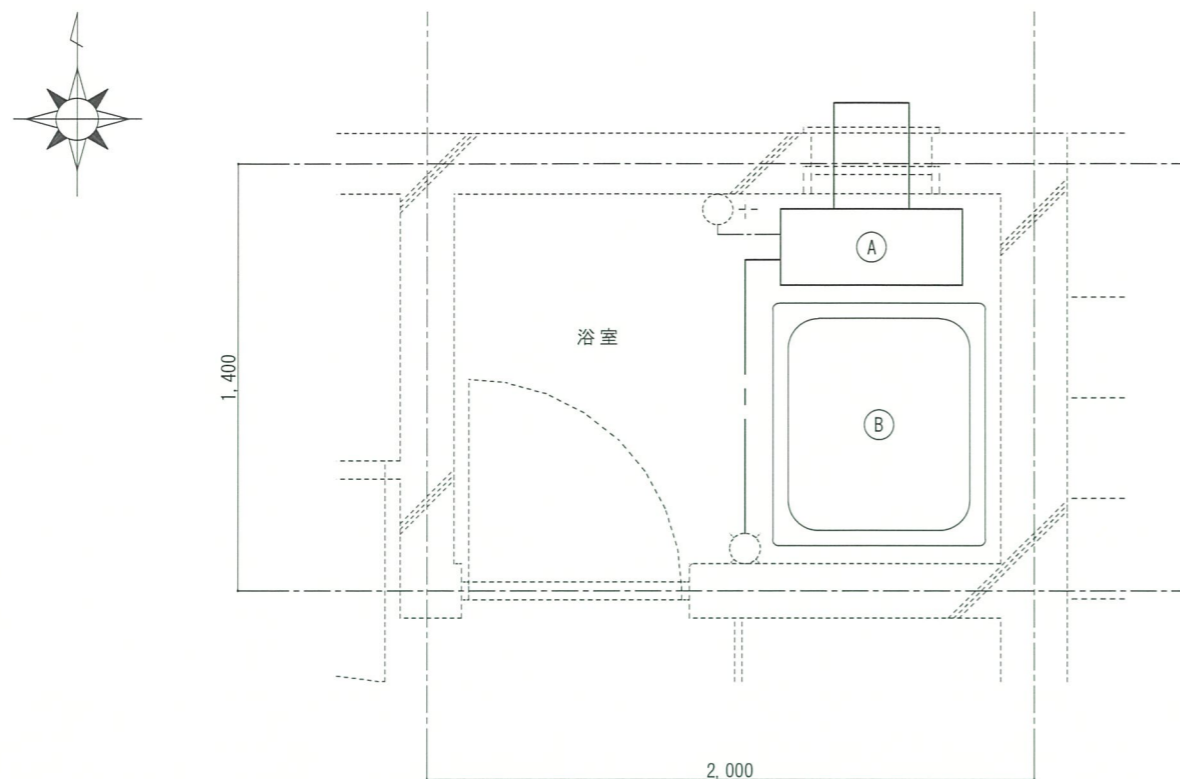
【凡例】

記号	名称・規格	施工内容	施工数量/戸	備考
	1種金属線びA型(EM-EEF-2.0-3C)	新設	4.5m	
	リモコンコード(EM-ECTF-0.75-2C)	新設	1m	
	電源(壁貫通型給湯器付属電源コード6m)			漏電遮断器付
	モルタルボックス/シングルコンセント(露出/アースミナル付)	新設	1個	
	硬質ビニル電線管用スイッチボックス(1方出)	新設	1個	ブラックカバー共
	防水カバー型樹脂製ボックス(100×100×75)	新設	1個	
	壁貫通型給湯器(LP)			
	壁貫通型給湯器付属浴室リモコン			
	穿孔φ25(ダイヤモンドカッターによる配線用貫通孔)	新設	1箇所	

※特記:リモコンコードの露出部は、請負者側の負担においてプラスチックモールを準備し、施工するものとする。

件名	都原宿舎1号棟風呂釜等更新	図面No.	4/6
図名	電気設備標準平面・展開改修図	縮尺	図示
陸上自衛隊 都城駐屯地業務隊		令和3年4月22日	

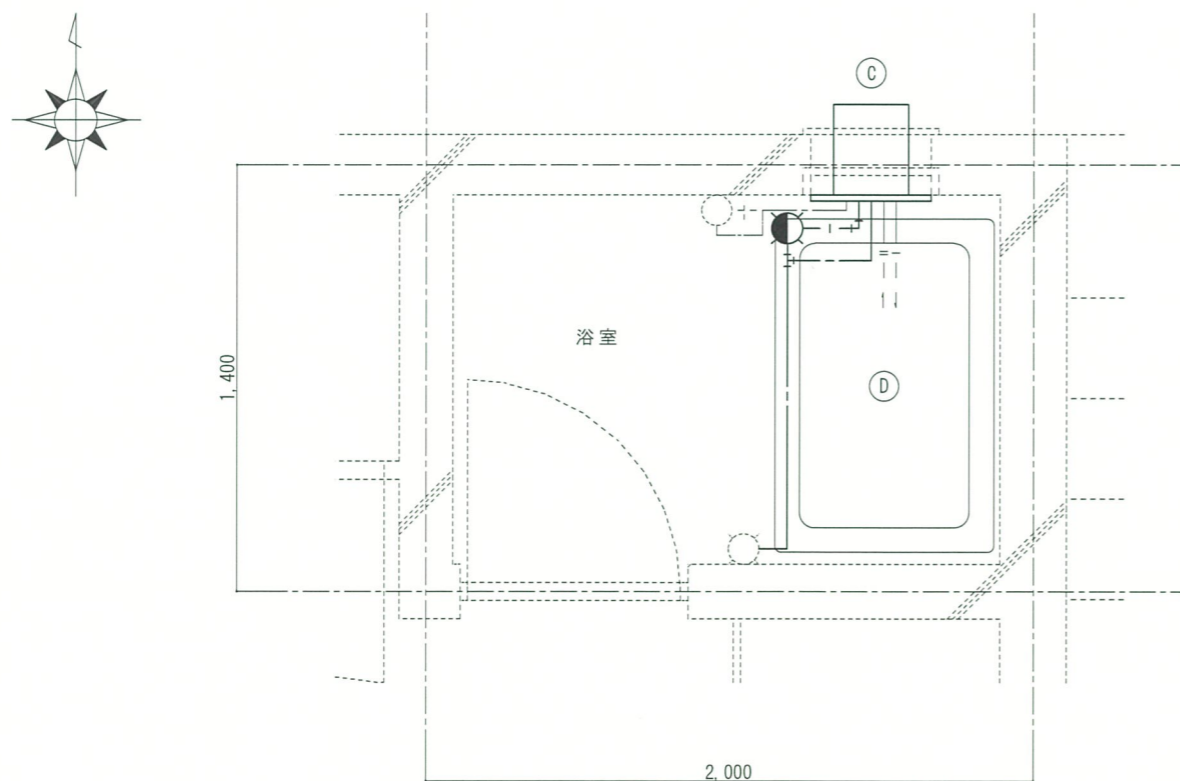
【改修前】機械設備標準平面図



【凡例】

記号	名称・規格	施工内容	施工数量/戸
Ⓐ	バランス型風呂釜(LP)	撤去	1台
Ⓑ	鋳物ホーロー浴槽(W800×D700×H600)	撤去	1個
○	単水栓(13A)	既存のまま	
---	給水管(ステンレスフレキ管(13A))	撤去	1.8m
○+	L型可とう管コック(1/2)	既存のまま	
---	ガス可とう管	撤去	0.8m

【改修後】機械設備標準平面図



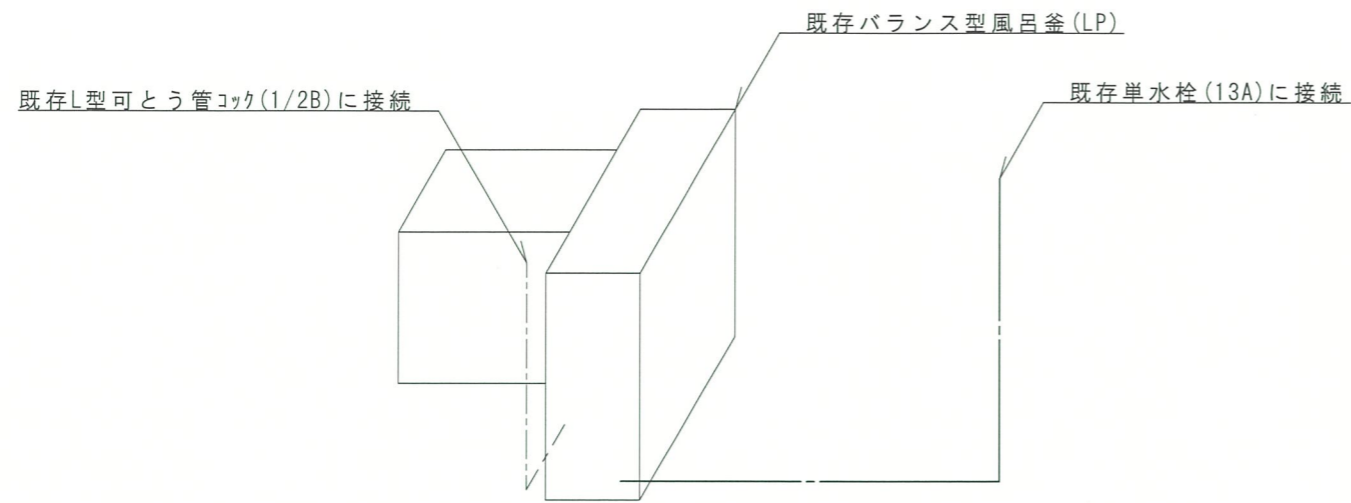
【凡例】

記号	名称・規格	施工内容	施工数量/戸
Ⓒ	壁貫通型給湯器(LP/付属浴室リモコン共)	新設	1組
— —	循環・往(壁貫通型給湯器付属循環ホース)		
— —	循環・還(壁貫通型給湯器付属循環ホース)		
≡	循環口(壁貫通型給湯器付属循環金具)		
Ⓓ	ホールインワン専用浴槽(浴槽用組みフタ共)	新設	1組
○	単水栓(13A)	既存のまま	
●	ホールインワン専用浴槽水栓(13A)	新設	1個
---	給水管(ステンレスフレキ管(13A))	新設	2.95m
— —	給湯管(ステンレスフレキ管(13A))	新設	1m
○+	L型可とう管コック(1/2B)	既存のまま	
---	燃焼器用ホース(LP/10A)	新設	1m

※特記:ホールインワン専用浴槽の設置に際し、架台(束石等)が必要な場合は、請負者側の負担において架台(束石等)を準備し、施工するものとする。

件名	都原宿舎1号棟風呂釜等更新	図面No.	5/6
図名	【改修前後】機械設備標準平面図	縮尺	1/25
陸上自衛隊 都城駐屯地業務隊		令和3年4月22日	

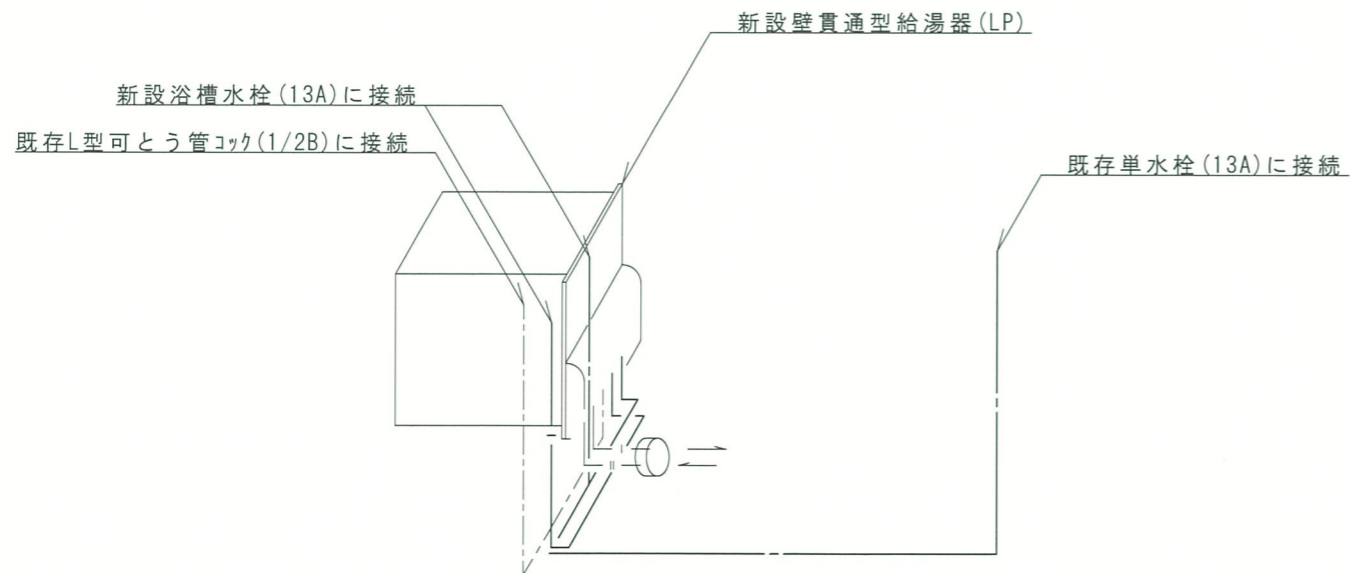
【改修前】標準給水湯配管標準系統図



【凡例】

記号	名称・規格	施工内容	施工数量/戸
———	給水管(ステンレスフレキ管(13A))	撤去	1.8m
-----	ガス可とう管(金属可とう管(LP/10A))	撤去	0.8m

【改修後】標準給水湯配管標準系統図



【凡例】

記号	名称・規格	施工内容	施工数量/戸
———	給水管(ステンレスフレキ管(13A))	新設	2.95m
— —	給湯管(ステンレスフレキ管(13A))	新設	1m
— —	循環・往(壁貫通型給湯器付属循環ホース)	新設	1組
— —	循環・還(壁貫通型給湯器付属循環ホース)		
⇔	循環口(壁貫通型給湯器付属循環金具)		
-----	燃焼器用ホース(LP/10A)	新設	1m

件名	都原宿舎1号棟風呂釜等更新	図面No.	6/6
図名	【改修前後】給水湯配管標準系統図	縮尺	1/20
陸上自衛隊 都城駐屯地業務隊		令和3年4月22日	