






都原宿舎 2 号棟 給湯器 取替

件名	都原宿舎 2 号棟 給湯器 取替				図面 No.	1/3
図名	表紙				縮尺	—
業務隊長	管理科長	営繕班長	厚生班長	管財主任	施設管理	作成者
						
陸上自衛隊 都城駐屯地業務隊					令和3年4月9日	

仕様書

1 件名

都原宿舎2号棟給湯器取替

2 場所

宮崎県都城市都原町7426番地 陸上自衛隊 都原宿舎2号棟(106・201・304号室を除く。)

3 概要

(1) 給湯器本体取替

製造所：リンナイ株式会社 品番：RUF-2015SAW(B) ※官側支給品 数量：27台

(2) 給湯器配管カバー取替

製造所：リンナイ株式会社 品番：WOP-8101(K)-650 ※官側支給品 数量：27個

(3) 給湯器排気偏向アダプタ取替

製造所：リンナイ株式会社 品番：RUF-Aシリーズ用 ※官側支給品 数量：27個

(4) 台所リモコン取替

製造所：リンナイ株式会社 品番：MC-240V ※官側支給品 数量：27個

(5) 浴室リモコン取替

製造所：リンナイ株式会社 品番：BC-240V ※官側支給品 数量：27個

4 一般事項

(1) 本件において図面及び特記仕様書に記載なき事項は、次の国土交通省大臣官房官庁営繕部制定標準仕様書による。

- ・公共建築工事標準仕様書(機械設備工事編)平成31年版
- ・公共建築改修工事標準仕様書(機械設備工事編)平成31年版

(2) 本件に際し疑義を生じた場合は、監督官と協議しその指示に従うものとする。

(3) 本件に際し、仕様書に記載なき事項で取合い上及び技術的に当然施工すべき事項については、受注者の責任において施工するものとする。

(4) 本件に際し、他の構造物等に損傷を与えないよう十分注意するものとし、万一損傷を与えた場合は、受注者の責任において原形復旧するものとする。

(5) 本件に際し、事故・火災防止及び第三者への被害等の安全管理には十分注意するものとし、万一災害等が発生した場合は、受注者の責任において処置するとともに、速やかに監督官に報告するものとする。

(6) 本件に必要な電気及び水は受注者が負担するものとする。

(7) 本件の作業写真は、作業前、作業中、作業後、主要な作業段階毎、隠蔽箇所、全ての使用材料及び監督官の指示する箇所を撮影し、写真台帳(A4版)に整理の上、監督官に提出するものとする。なお、写真データは確実に破棄するものとする。

(8) 本件に際し、監督官が指示した書類は速やかに作成し提出するものとする。

(9) 本件で使用する資材は全て官側が支給するものとし、陸上自衛隊都城駐屯地(宮崎県都城市久保原町1街区12号)構内で受注者に受け渡すものとする。

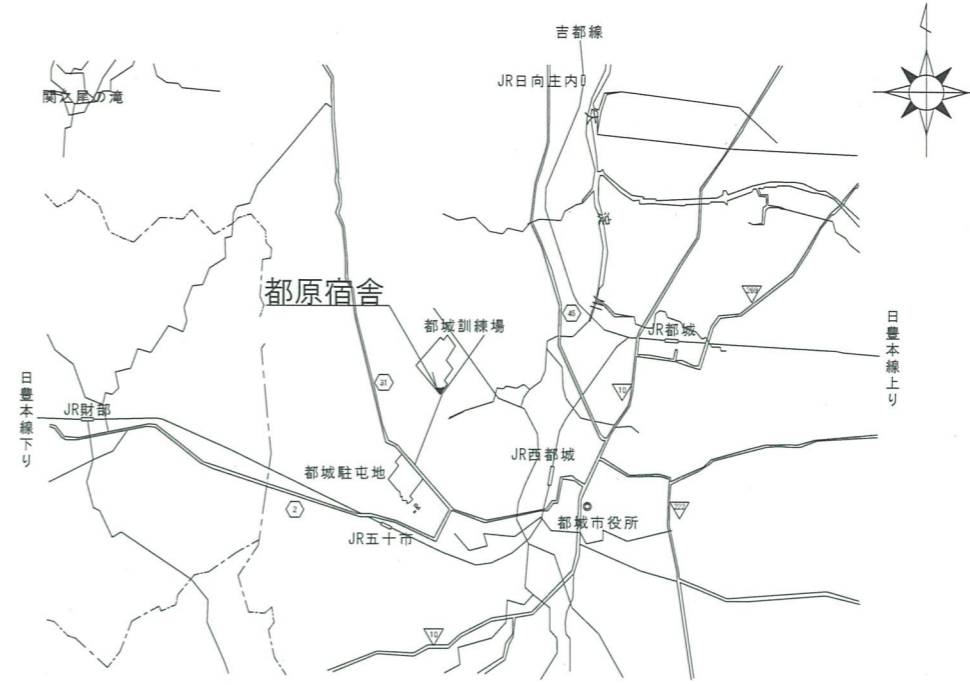
(10) 本件で発生する発生材は官側に引き渡すものとし、重量を測定の上、発生材報告書・調書を作成し、監督官に提出するものとする。

(11) 作業終了時は、現場の清掃及び片付けを実施するものとする。

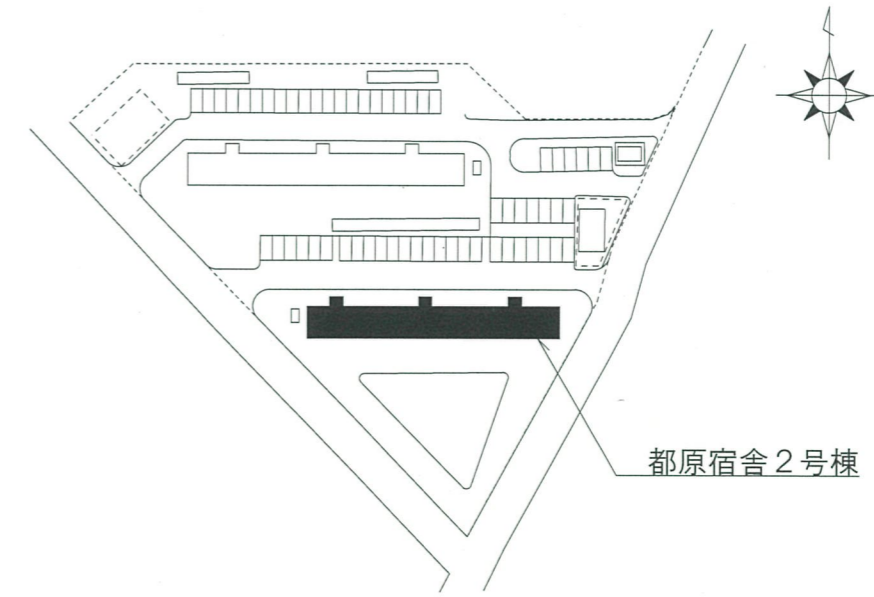
5 特記事項

(1) ガス管、給水・給湯管及びリモコン線等は既存を再使用するものとし、軽微な補修は受注者の負担において実施するものとする。なお、弁類等が老朽化により別途補修が必要な場合は、速やかに書面にて監督官に報告するものとし、その際、見積書を添付するものとする。

(2) 本件で使用する資材(給湯器本体、配管カバー、排気偏向アダプタ及び台所・浴室リモコン)は、官側が受注者に官給品として受け渡すものとし、当該機器類の取り替えに必要な材料等は、受注者側の負担において準備するものとする。

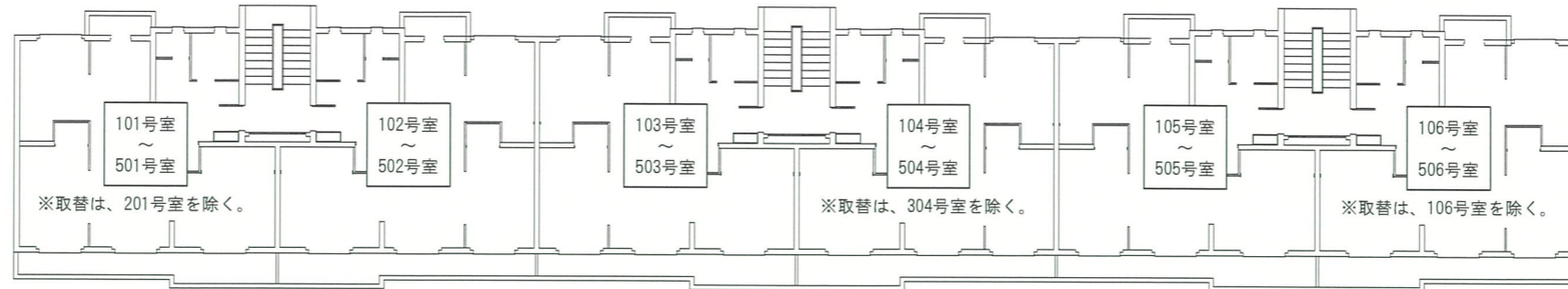
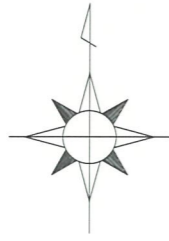


案内図 S=1/X

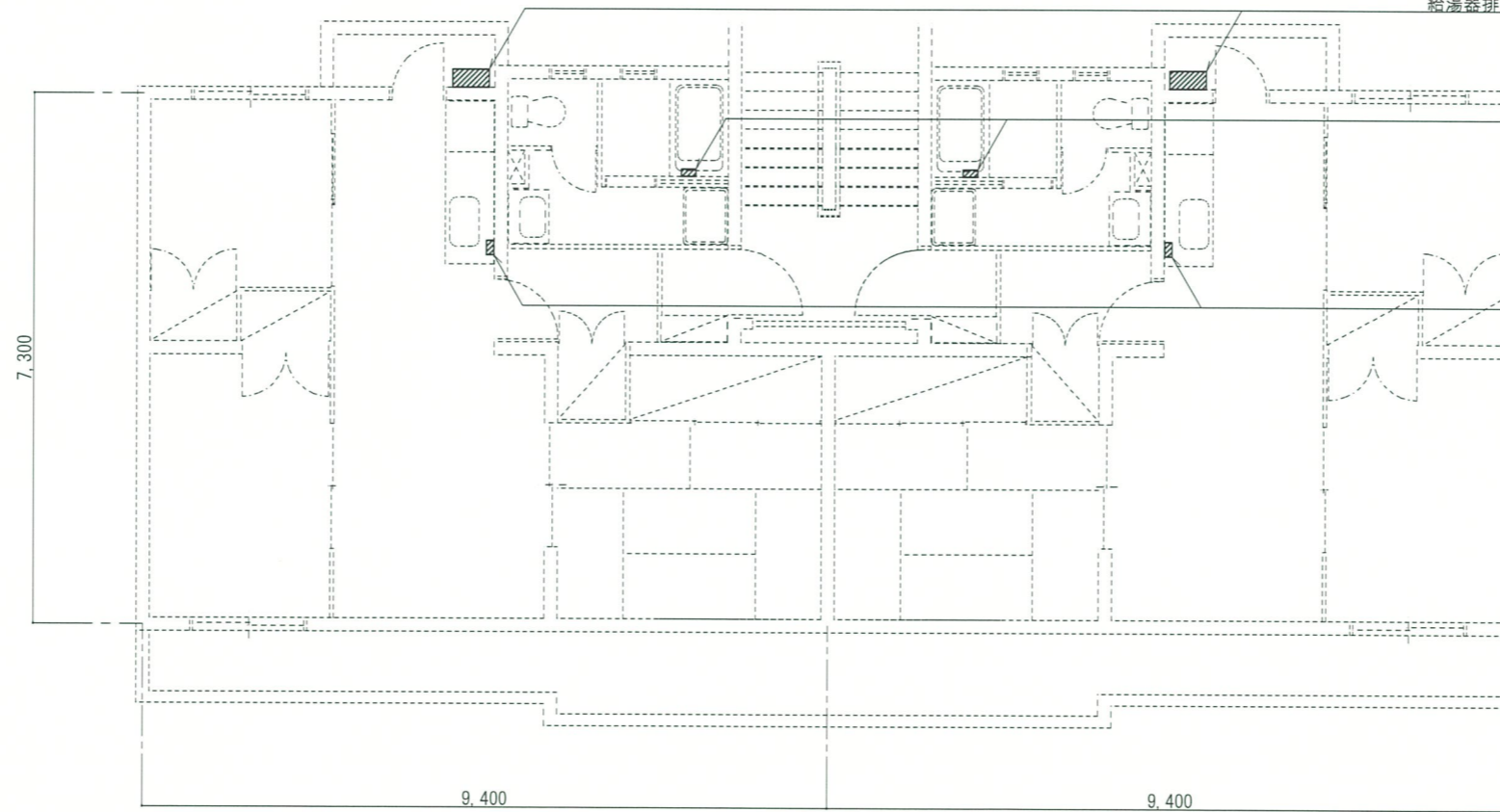
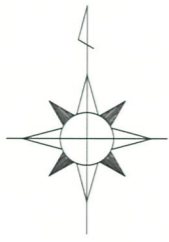


配置図 S=1/X

件名	都原宿舎2号棟給湯器取替	図面No.	2/3
図名	仕様書	縮尺	—
陸上自衛隊 都城駐屯地業務隊		令和3年4月9日	



2号棟基準階平面図(1~5階) S=1/250



2号棟各室平面図 S=1/100

給湯器本体撤去:リナイ株 型式:RUF-1618SAW(配管かゝ-撤去共)
 給湯器本体新設:リナイ株 型式:RUF-2015SAW(B)(配管かゝ-新設共) ※官側支給品
 給湯器排気偏向アダプタ撤去:リナイ株 RUF-1618SAW用
 給湯器排気偏向アダプタ新設:リナイ株 RUF-2015SAW(B)用 ※官側支給品

浴室リモコン撤去:リナイ株 型式:BC-60
 浴室リモコン新設:リナイ株 型式:BC-240V ※官側支給品

台所リモコン撤去:リナイ株 型式:MC-60
 台所リモコン新設:リナイ株 型式:MC-240V ※官側支給品

【既存配管・配線】

種類	名称・規格	種類	名称・規格
ガス管	配管用炭素鋼鋼管(白) SGP20A	追焚管	配管用及び水道用銅管 M10A×2(往/還)
給水管	水道用ホリゾン粉体ライニング鋼管 SGP-PA20A	リモコン線	600Vビニル絶縁電線 1V1.6mm×2(台所/浴室)
給湯管	配管用及び水道用銅管 M20A		

件名	都原宿舎2号棟給湯器取替	図面No.	3/3
図名	2号棟基準階平面図・各室平面図	縮尺	図示
陸上自衛隊 都城駐屯地業務隊		令和3年4月9日	